

Rozpočet a specifikace

Číslo akce: 0056/73/26
Číslo jednací: 02104/JM/26

Rok: 2026

Rozpočet:

Všechny ceny jsou uvedeny v Kč

2026					
ID	Kód	Opatření a činnost	Množství	M.J.	Celková cena
NPP Soutok;Zalesněný hrúd s porostem ve věku starší 20 let tvořený DB, JS na pozemku p. č. 4015/1 v k ú. Břeclav.					
137684	LE23	Lesní těžba			
	LE23c	Těžba hroubí	209	m3	66 880,00
				Cena	66 880,00
NPP Soutok;Zalesněný hrúd s porostem ve věku starší 20 let tvořený DB, JS na pozemku p. č. 4015/1 v k ú. Břeclav.					
137688	LE11	Přibližování a vyklízení			
	LE11c	Přibližování a vyklízování - mechanizace (UKT, SLKT)	209	m3	83 600,00
				Cena	83 600,00
NPP Soutok;Zalesněný hrúd s porostem ve věku starší 20 let tvořený DB, JS na pozemku p. č. 4015/1 v k ú. Břeclav.					
137690	LE15	Zpracování těžebních zbytků			
	LE15j	Úklid klestu do hromad a valů bez pálení	209	m3	31 350,00
				Cena	31 350,00

Souhrnný rozpočet:

Všechny ceny jsou uvedeny v Kč

Rok	Cena bez DPH
2026	181 830,00
Celkem	181 830,00

Specifikace díla:

Odkaz na mapové dílo

2026			
NPP Soutok;Zalesněný hrúd s porostem ve věku starší 20 let tvořený DB, JS na pozemku p. č. 4015/1 v k ú. Břeclav.			
137684	LE23	Lesní těžba	66 880,00 Kč
	LE23c	Těžba hroubí	

Popis opatření:

Na ploše 7,2 ha (Dlůhý hrúd) proběhne těžba 209 m3 hroubí dle vyznačeného zásahu, zaměřená na uvolnění 172 cílových stromů od konkurence. Součástí opatření je vytvoření vyklízovacích linek, vyklízení hmoty a úklid klestu.

NPP Soutok;Zalesněný hrúd s porostem ve věku starší 20 let tvořený DB, JS na pozemku p. č. 4015/1 v k ú. Břeclav.			
137688	LE11	Přibližování a vyklízení	83 600,00 Kč
	LE11c	Přibližování a vyklízování - mechanizace (UKT, SLKT)	

Popis opatření:

Na ploše 7,2 ha (Dlůhý hrůd) proběhne těžba 209 m³ hroubí dle vyznačeného zásahu, zaměřená na uvolnění 172 cílových stromů od konkurence. Součástí opatření je vytvoření vyklizovacích linek, vyklizení hmoty a úklid klestu.

NPP Soutok;Zalesněný hrůd s porostem ve věku starší 20 let tvořený DB, JS na pozemku p. č. 4015/1 v k ú. Břeclav.			
137690	LE15	Zpracování těžebních zbytků	31 350,00 Kč
	LE15j	Úklid klestu do hromad a valů bez pálení	

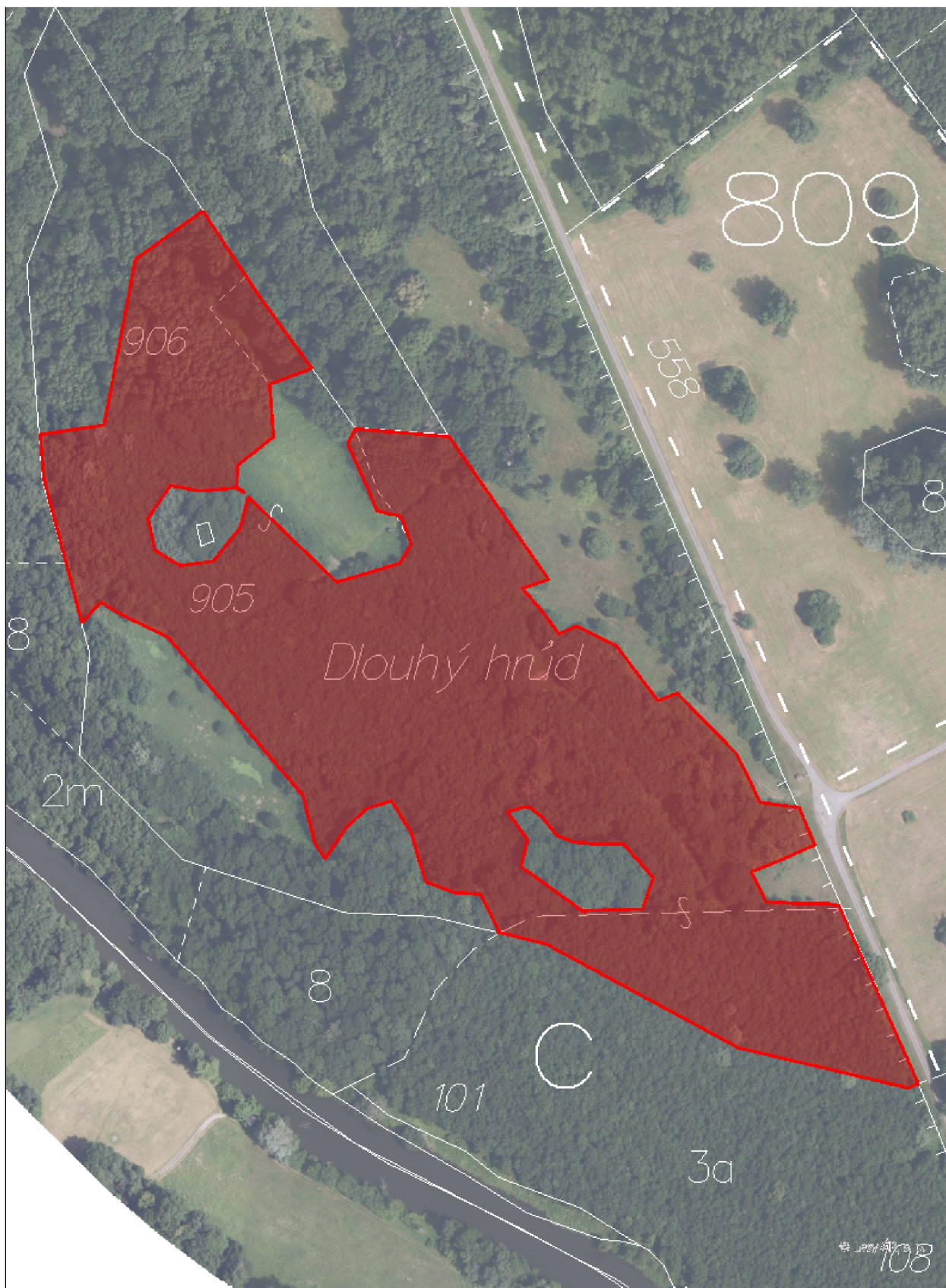
Popis opatření:

Na ploše 7,2 ha (Dlůhý hrůd) proběhne těžba 209 m³ hroubí dle vyznačeného zásahu, zaměřená na uvolnění 172 cílových stromů od konkurence. Součástí opatření je vytvoření vyklizovacích linek, vyklizení hmoty a úklid klestu.

137684 [LE23] Lesní těžba [LE23c] Těžba hroubí

137688 [LE11] Přibližování a vyklízení [LE11c] Přibližování a vyklízování - mechanizace (UKT, SLKT)

137690 [LE15] Zpracování těžebních zbytků [LE15j] Úklid klestu do hromad a valů bez pálení



0 12,525 50 75 100
m