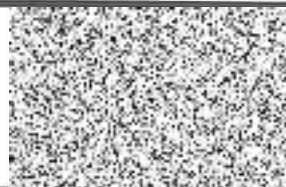


Objednávka č. SOALT/2026/56

Dodavatel / zhotovitel

Pineli s.r.o. smluvní Partner Oresi
 Masarykova třída 1595/54
 41501 Teplice
 IČ: 04393104 DIČ: CZ04393104

Vyřizuje:
 Telefon:
 TeleFax:
 Mobil:
 E-Mail:



Odběratel

Státní oblastní archiv v Litoměřicích
 Krajská 48/1
 41201 Litoměřice

Fakturu zašlete na adresu:

Státní oblastní archiv v Litoměřicích
 Krajská 48/1
 41201 Litoměřice

Není plátcem DPH

Bankovní spojení:

Název banky: ČNB Ústí nad Labem
 Číslo účtu: 2549881/0710
 IČ: 70979464
 DIČ: CZ70979464

Kontakt:
 Telefon:
 E-mail:



Místo určení: SOA v Litoměřicích

Způsob úhrady: převodním příkazem

Telefon: Fax:

Učtujte: fakturou s DPH

Způsob dopravy: dodavatelem

Č. položky	Popis položky	Cena za ks vč. DPH	Počet ks	Cena celkem za položku
1	Kuchyňský nábytek dle KS 15-02-02 26 000041	77 000,00	1	77 000,00 Kč
2	záruka 24 měsíců	0,00	1	0,00 Kč

Počet příloh: 1

Termín dodání: 29.7.2026

celková cena vč. DPH:

77 000,00 Kč

Platba po dodání, splatnosti faktury je 21 dnů ode dne jejího doručení odběrateli. Na fakturu a dodací list uveďte číslo naší objednávky uvedené v záhlaví.

Výběr dodavatele dle kritérií hospodárnosti a efektivnosti provedl:



Byla provedena předběžná řídicí kontrola u výdajů před vznikem závazku (před uzavřením smlouvy, před objednáním) podle zákona č. 320/2001 Sb. o finanční kontrole a § 12, vč. přílohy č. 116/2004 Sb.

Příkazce operace za SOkA 22.5.2026
 datum



za SOA 22.5.2026
 datum



Správce rozpočtu za SOkA 22.5.2026
 datum



za SOA 22.5.2026
 datum



Limitovaný příslib ve výši Kč: ze dne 21.5.2026

Rozpočtová položka: 517180

Individuální příslib ve výši Kč: 77 000,00

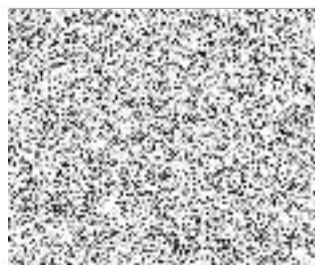
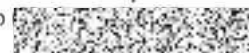
Dodavatel i odběratel prohlašují, že se podmínkami této objednávky na základě vzájemné dohody řídily již ode dne podpisu této objednávky a veškerá svá plnění poskytnutá ode dne podpisu této objednávky do dne nabytí účinnosti této objednávky považují za plnění poskytnutá podle této objednávky.

Potvrzují přijetí objednávky.
Razítko a podpis dodavatele.

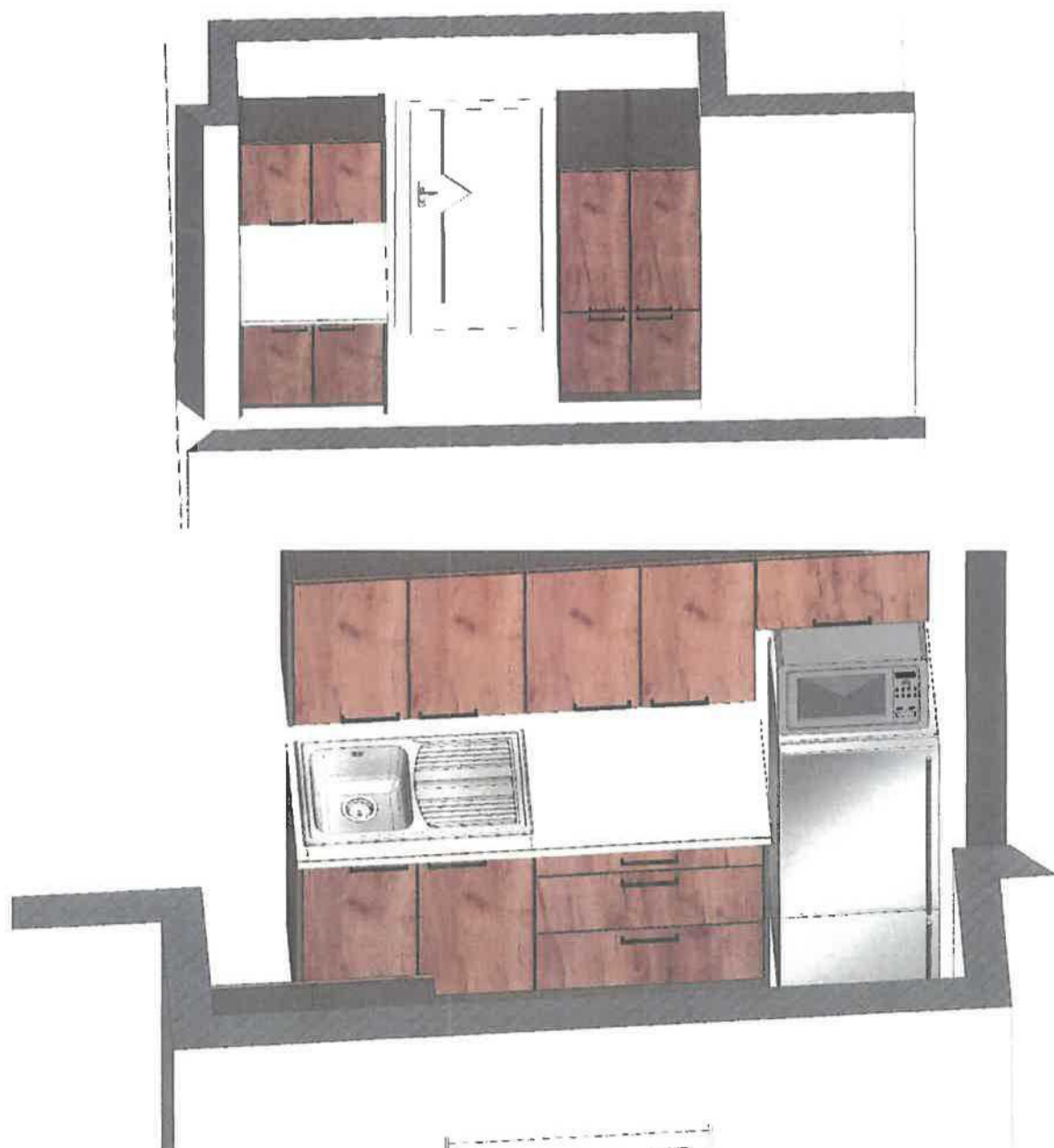


ARCHIV
11

.....
razítko a podpis pracovníka odpovědného
za finanční místo



Dresl s.r.o. 02
Sfez 102
Účany 251 01
Píseň s.r.o.
Č: 04393104
DIČ: CZ04393104
01 Ústí n. Labem



Graticke návrhy jsou orientační povahy
Další grafické návrhy máte k dispozici u Vašeho prodejce

Cena

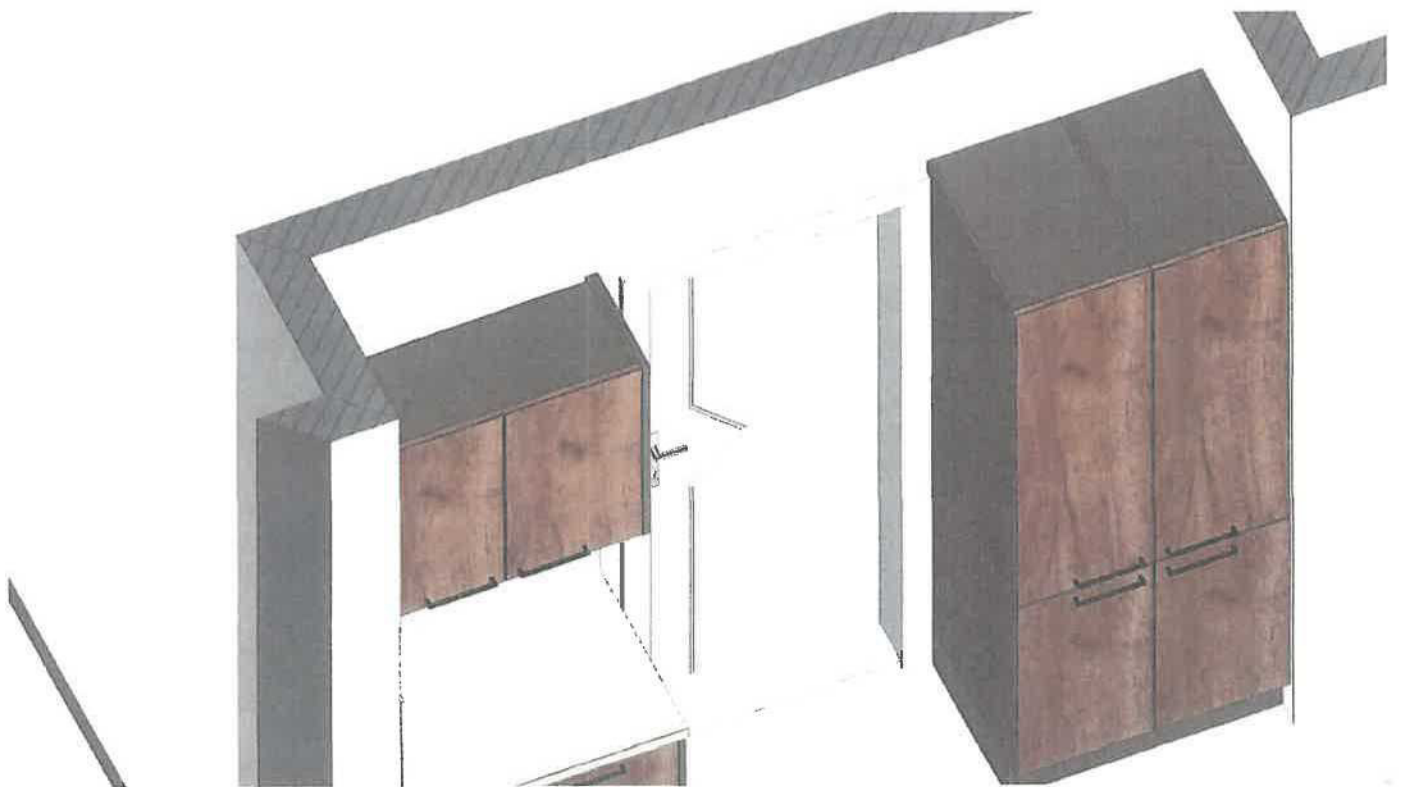
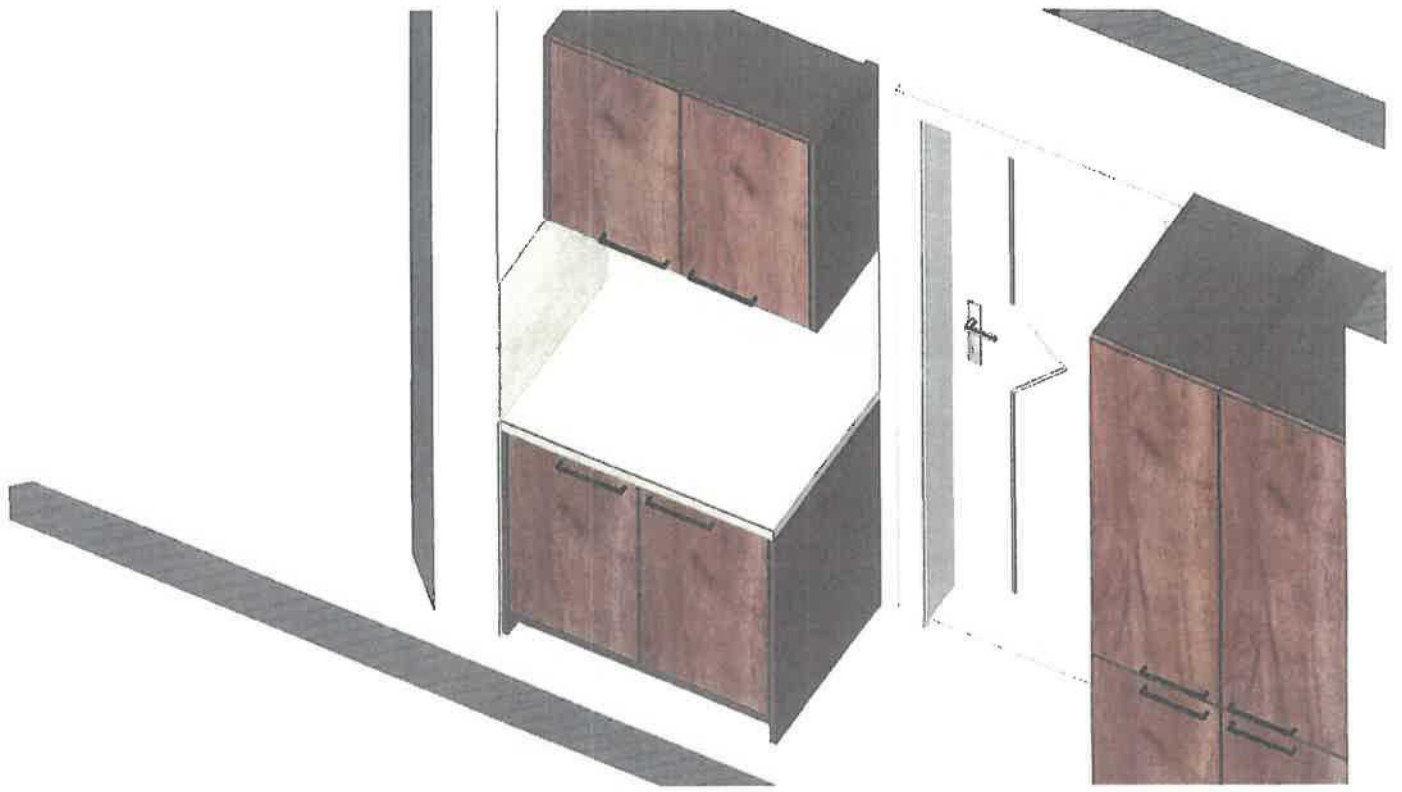
138 894,75 Kč

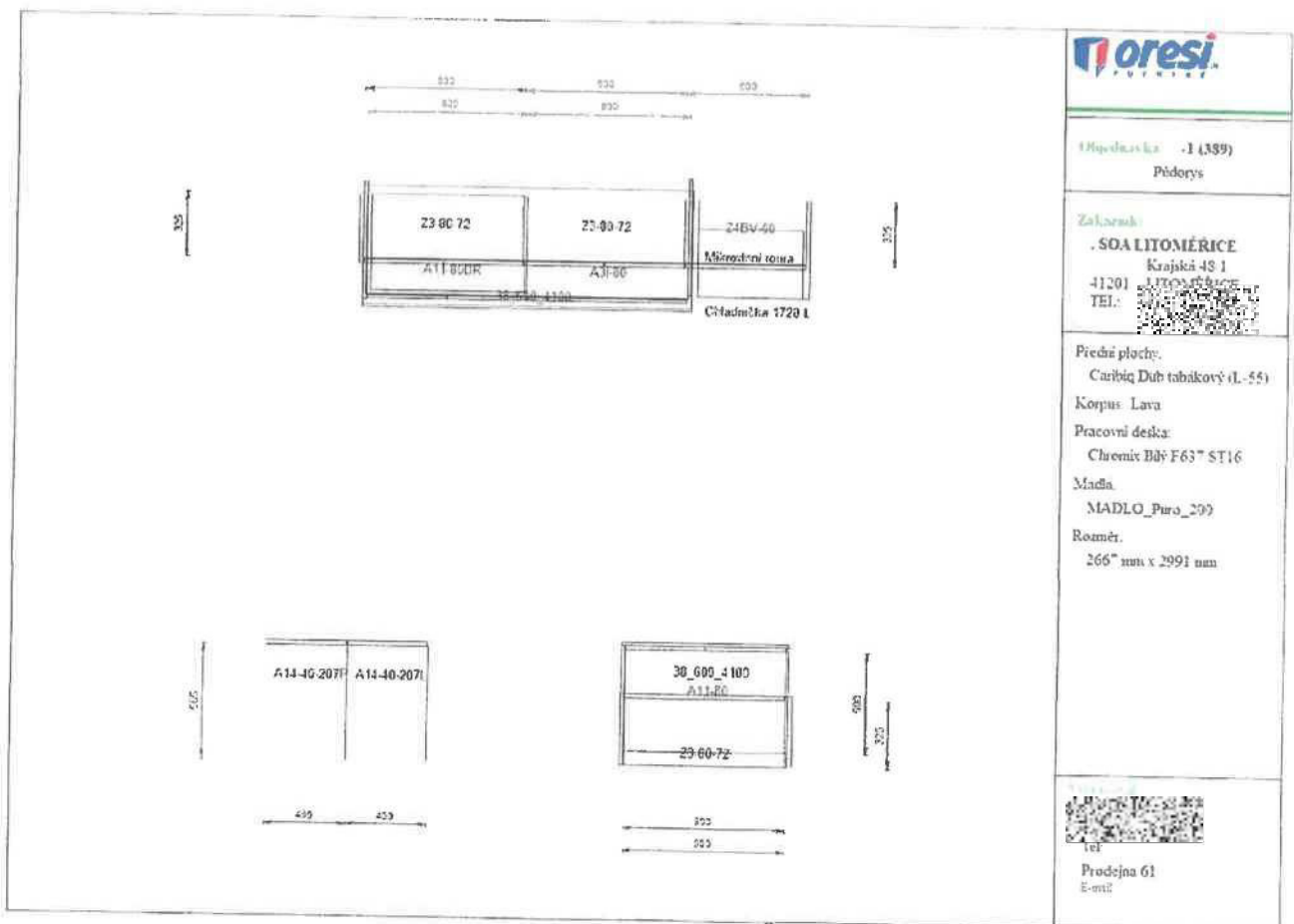
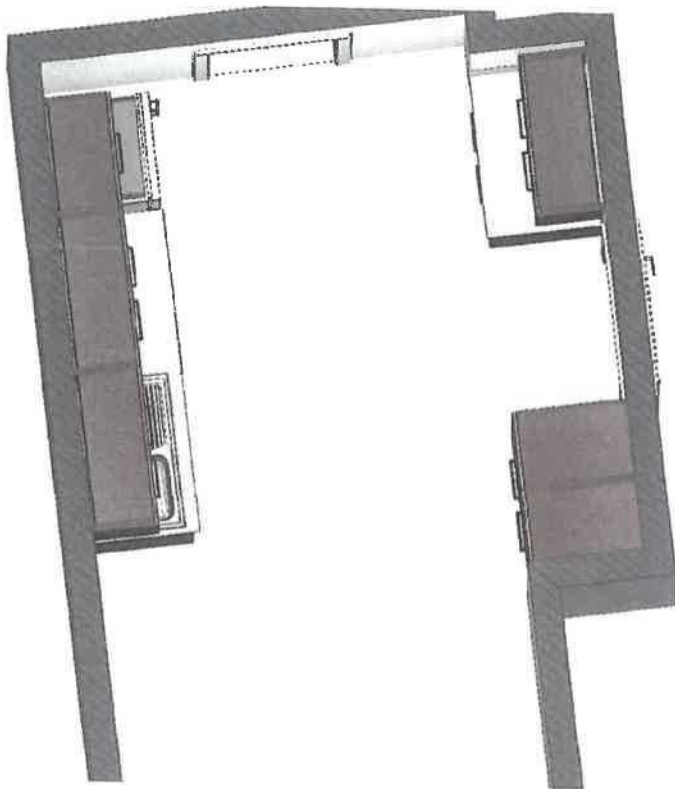
Časově omezená sleva pro Vás

61 894,75 Kč

Konečná cena po slevě

77 000,00 Kč





Moje kuchyně -1 (359)
Pódorys

Základník:
SOALITOMÉRIČE
Krajská 48 I
41201
TEL: 573 03 23 23

Předná plochy:
Caribiq Dub tabákový (L-55)
Korpus: Lava
Pracovní deska:
Chemix Býř F63" ST16
Madla:
MADLO_Puro_209
Rozměr:
266" mm x 2991 mm



Prodejna 61
E-online

Kupní smlouva č. **15-02-0_26_000041_**
Ze dne **25. 5. 2026**

Prodávající: Partner Oresi
Pineli s.r.o.
Masarykova třída 1595/54
415 01 Teplice
IČ: 04393104
DIČ: CZ04393104

www.oresi.cz
Společnost je zapsána u MS v Praze, oddíl C. vložka 248945.

Prodejna: Oresi Ústí nad Labem Partner
Bílinská 3490/6
400 01 Ústí nad Labem

Kupující: SOA LITOMĚŘICE
Krajská 48/1
41201 LITOMĚŘICE

DIČ: CZ70979464

Místo dodání: Prodejna Oresi Děčín Partner
Oblouková 1395/4
405 02 Děčín

Předpokládaný termín dodání: 29. 7. 2026
Forma úhrady: Převodem
Tvar sestavy: Rovná
Pracovní deska: Standardní PD ze sortimentu
Rozměry:
Zaměřil: Odborná firma

Prodejce:
Telefon prodejce:
E-mail prodejce:
Telefon montáže:
Telefon expedice:

Zákazník je povinen zajistit parkování montážní firmě po dobu montáže.

V průběhu montáže je nutné zajistit, aby současně v daném prostoru neprobíhaly jiné práce (např. broušení, sádkartonářské práce, výmalba apod.).

Zaměření je věcí smlouvy.

Madla se namontují po dohodě se zákazníkem (zákazník byl upozorněn na možné narážení madel do stěny).

Montáž vlastních komponentů: není v ceně objednávky.

Zapojení nikdy není součástí montáže Oresi. Musí jej provést osoba s příslušným oprávněním.

Veškeré informace naleznete ve smluvních ujednáních a v návodu na používání a ošetřování kuchyňského nábytku, který je součástí této kupní smlouvy.

Jednotlivé moduly skříní:

Typ sestavy:	Typ dveří: Caribiq						
1) Moduly	MN	MJ	BĚŽNÁ CENA	AKČNÍ CENA	BĚŽNÁ CENA	SLEVA	PO SLEVĚ
Spodní moduly					CELKEM	CELKEM	CELKEM
						4 909,32	4 531,68
						10 690,16	9 867,84

13)	0,00	540,00
14)	0,00	512,00
15)	0,00	31,00
16)	0,00	31,00
17)	664,00	612,00
18)	0,00	480,00
19)	0,00	480,00
20)	0,00	597,00
21)	0,00	376,00
22)	0,00	2 268,80
23)	0,00	360,00
Celkem						18 627,20	4 542,00
Celkem							14 085,20
						Ušetřili jste	4 542,00

4) Dratěný program a doplňky	MN	MJ	BĚŽNÁ CENA	AKČNÍ CENA	BĚŽNÁ CENA	SLEVA	PO SLEVĚ
			za MJ	za MJ	CELKEM	CELKEM	CELKEM
...			314,00	2 590,00
...			0,00	787,00
Celkem					3 691,00	314,00	3 377,00
Sleva na zboží FLN_611_78_44 - 100,0 %						2 590,00	zdarma
Celkem							787,00
						Ušetřili jste	2 904,00

5) Montáž	MN	MJ	BĚŽNÁ CENA	AKČNÍ CENA	BĚŽNÁ CENA	SLEVA	PO SLEVĚ
			za MJ	za MJ	CELKEM	CELKEM	CELKEM
...			4 508,42	15 522,63
Celkem					20 031,05	4 508,42	15 522,63
Celkem							15 522,63
						Ušetřili jste	4 508,42

6) Doprava, vynaška a odborná manipulace	MN	MJ	BĚŽNÁ CENA	AKČNÍ CENA	BĚŽNÁ CENA	SLEVA	PO SLEVĚ
			za MJ	za MJ	CELKEM	CELKEM	CELKEM
...			0,00	500,00
Celkem					500,00	0,00	500,00
Celkem							500,00
						Ušetřili jste	0,00

Celkem							138 894,75 Kč
Sleva							61 894,75 Kč
Celkem po slevě							77 000,00 Kč

Zboží dle této smlouvy je vyrobeno dle zadání kupujícího. Obsah smlouvy je výsledkem společného jednání, kupní cena byla stanovena individuálně a reflektuje zadání kupujícího. Slevy jsou vypočteny z běžných prodejních cen za období posledních 30 dnů.

Smluvní ujednání

Prodávající a kupující se dále dohodli takto:

1. Předmět smlouvy

Předmětem této smlouvy je dodání zboží, případně služeb, v této smlouvě výslovně specifikovaných (dále jen „Zboží“). Specifikace zboží, případně služeb, předchází těmto smluvním ujednáním. Jiné zboží či služby, které nejsou ve specifikaci výslovně uvedeny, nejsou předmětem této smlouvy.

2. Dodání zboží a služeb

1) Není-li sjednána doprava, je místem dodání Zboží centrální sklad na adrese Březí, Průmyslová 102, PSČ 251 01. Dopravu lze sjednat v rámci ČR, přičemž kupující odpovídá za dostupnost místa dodání, včetně průchodnosti prostor místa montáže, jejichž stav nebude představovat rizika z pohledu bezpečnosti práce. Kupující je povinen na svůj náklad zajistit dostatečně zakrytí podlahy, aby nemohlo v rámci manipulace se Zbožím dojít k jejímu poškození. V případě nemožnosti dodání Zboží na požadované místo (nezpevněné, nesjízdné či nepřístupné komunikace, absence přístupové cesty apod.) bude Zboží opětovně svezeno zpět do skladu prodávající. Dopravu lze sjednat v rámci pracovní doby zákaznického servisu prodávající. Náklady na opakovanou dopravu Zboží z důvodu překážek na straně kupujícího hradí kupující.

2) Termín dodání Zboží bude sjednán prostřednictvím zákaznického servisu prodávající, a to na základě žádosti kupujícího. Požadovaný termín dodání Zboží nesmí předcházet méně než 5 týdnů od oslovení zákaznického centra prodávající kupujícím. Pokud je součástí Zboží komponent vyráběný na zakázku (např. pracovní deska, obkladové sklo apod.), bude tento dodán ve lhůtě do 6 týdnů od dokončení montáže kuchyňské sestavy, na kterou bude následně namontován. Tato lhůta počne běžet dnem, kdy kupující umožní provést prodávající nezbytné odborné zaměření kuchyňské sestavy, na kterou bude zmiňovaný komponent namontován. V případě, kdy je součástí Zboží více komponentů, jejichž montáž je závislá na jiném komponentu, který je vyráběn na míru v závislosti na rozměrech zjištěných v průběhu montáže či po jejím dokončení (postup dle předchozí věty), prodlužuje se lhůta pro dodání tohoto komponentu o dalších 6 týdnů za podmínek výše uvedených.

3) Pokud kupující ve sjednaném termínu Zboží z jakéhokoliv důvodu ležícího na jeho straně nepřevezme, resp. mu nebude moci být prodávající předáno, je kupující povinen zaplatit náklady na odvoz Zboží a jeho opětovné dodání (dle platného ceníku), a to nejpozději při opětovném dodání Zboží. Pokud kupující zruší závoz méně než dva týdny před sjednaným termínem dodání Zboží, bude kupující povinen prodávající zaplatit storno poplatek (odstupné) ve výši 70 % z ceny dopravy zboží (dle platného ceníku prodávající). Pokud kupující zruší předem sjednaný termín montáže nebo neumožní přístup do místa montáže anebo nebude možné montáž pro nepřipravenost místa montáže provést, je kupující povinen v každém z těchto případů zaplatit prodávající účelně vynaložené náklady, které bude prodávající povinna v souvislosti se zrušením sjednaného termínu montáže snést. Prodávající výslovně upozorňuje kupujícího, že tato náhrada může činit až 70 % z ceny montáže. Nový termín montáže bude kupujícímu nabídnut v co nejkratší době, avšak za současného zohlednění montážních kapacit prodávající.

4) S ohledem na charakter Zboží si prodávající vyhrazuje právo dodat Zboží částečně, to vše za zachování lhůt v této smlouvě uvedených.

5) Prodávající ručí za řádnou dodávku Zboží. Převzetí Zboží je kupující nebo jím pověřená osoba povinna písemně potvrdit na dodací list nebo předávací protokol. V případě, že bude Zboží přebíráno zástupcem kupujícího, je kupující povinen udělit této osobě písemnou plnou moc k tomuto jednání. V případě, kdy kupující nebo jím pověřená osoba odmítne potvrdit převzetí Zboží na dodací list nebo předávací protokol, považuje se Zboží jeho skutečným předáním za převzaté.

6) Po dobu, kdy je prodávající v prodlení s dodáním Zboží dle této smlouvy nebo dokončením jeho montáže a kupujícímu brání tento stav v užívání kuchyně ve značném rozsahu (nemožnost užívání hlavních funkcí kuchyně jako jsou tepelná příprava pokrmů, umývání či skladování v chladu), má kupující nárok na dodatečnou slevu z kupní ceny ve výši 0,1 % za každý den prodlení.

7) Prodávající si vyhrazuje na dokončení montáže 14 dnů od jejího započetí, s čímž kupující souhlasí.

8) V případě událostí majících charakter vyšší moci (živelní pohroma, pandemie atd.) či jiných událostí a opatření státních orgánů mimo sféru vlivu prodávající, se veškeré lhůty prodávající dle této smlouvy automaticky prodlužují o dobu trvání těchto událostí a o dobu nezbytně nutnou k odstranění následků těchto událostí.

9) Pakliže kupující nepřevezme Zboží od prodávající do 18 měsíců od uzavření této smlouvy, je prodávající oprávněna od této smlouvy bez uvedení důvodu s okamžitou platností odstoupit.

3. Vlastnosti zboží a služeb

1) Není-li v rámci specifikace Zboží uvedeno výslovně jinak, je předmětem této smlouvy výhradně zboží nové. Pro Zboží dodávané v režimu „Outlet“ nebo „Použité“ platí ustanovení těchto smluvních ujednání, pokud není dále výslovně uvedeno jinak. Technická specifikace Zboží, jakož i Návod na používání kuchyňské sestavy, tvoří nedílnou součást této smlouvy a kupující měl možnost se s jejím obsahem seznámit v dostatečném předstihu před uzavřením této smlouvy.

2) Prodávající výslovně upozorňuje kupujícího na skutečnost, že nepohledové části jednotlivých komponentů mohou být dodány v jiném dekoru než částí pohledové.

3) Montáž kuchyňské sestavy, je-li předmětem této smlouvy, bude provedena truhlářem. Pokud není ve smlouvě sjednáno jinak, obsahuje cena za montáž kompletní sestavení kuchyňských modulů a jejich následnou montáž, přičemž v ceně nejsou zahrnuty truhlářské vícepráce, zapojení spotřebičů, instalatérské práce a výroby atypů. Víceprací a výrobou atypů se rozumí individuální zásah do konstrukce jednotlivých modulů či výroba unikátního modulu, který není v běžné nabídce prodávajícího.

4) S ohledem k přizpůsobení místu montáže mohou jednotlivé prvky kuchyňské sestavy vyžadovat délkové a prostorové úpravy. Kuchyňský nábytek, který je předmětem této smlouvy, bude kupujícímu dodán v demontovaném stavu, ve vybraných případech může být dodán v částečně smontovaném stavu. V případě Zboží v režimu „Použité“ bude kuchyňský nábytek dodán ve zcela

smontovaném stavu. Kupující je povinen zajistit dostatečnou průchodnost a kapacitu prostor, kde bude nábytek před montáží uskladněn, jakož i dostatečný manipulační prostor pro jeho následnou montáž. Prodávající upozorňuje kupujícího, že délkové prvky Zboží jsou dodávány v nadrozměru, který bude na místě montáže upraven.

4. Kupní cena

1) Konečná kupní cena je uvedena ve specifikaci Zboží. V případě, že kupující zvolí úhradu bezhotovostním převodem, bude mu s předstihem zaslána zálohová faktura. Kupní cena Zboží musí být v případě bezhotovostní platby připsána na účet prodávající nejpozději 14 dní před dodáním Zboží. Po dobu, kdy je kupující v prodlení se zaplacením kterékoliv z částí kupní ceny dle této smlouvy, neběží prodávající lhůty k dodání Zboží. V případě platby kupní ceny v hotovosti uhradí kupující její doplatek nejpozději při závozu Zboží, a to na základě konečného daňového dokladu. Prodávající není povinna Zboží kupujícímu předat, pokud nebude kupní cena zaplacena v celé výši v okamžiku závozu – dodání Zboží. Skutečnost, že část Zboží bude dodána až následně (např. komponenty na míru či komponenty dodávané v průběhu montáže) nezbavuje kupujícího povinnosti doplatit celou kupní cenu nejpozději v okamžiku závozu – dodání Zboží.

2) Kupující je povinen zaplatit prodávající zálohu na kupní cenu v minimální výši 20 % z celkové kupní ceny, a to současně s uzavřením této smlouvy. Další 50 % z celkové kupní ceny zaplatí kupující prodávající nejpozději 5 týdnů před požadovaným datem dodání Zboží. Je-li součástí Zboží pracovní deska vyráběná na míru nebo obkladové sklo či jiný obdobný komponent, musí být jeho cena kupujícím zcela uhrazena nejpozději do 10 dnů od provedení odborného zaměření, které bude podkladem pro zadání do výroby. Vlastnické právo ke Zboží dle této smlouvy přejde na kupujícího až úplným zaplacením kupní ceny. Pokud se ocitne kupující v prodlení se zaplacením kterékoliv z částí kupní ceny dle této smlouvy či se splněním jakýchkoliv jiných povinností dle této smlouvy, prodávající se automaticky prodlužuje lhůty ke splnění jejích povinností dle této smlouvy, a to o dobu prodlení kupujícího.

3) Kupní cena je kalkulována s platnou DPH ke dni uzavření smlouvy. V případě změny zákonné výše DPH je prodávající oprávněna zohlednit tuto zákonnou změnu v celkové ceně.

4) Kupující prohlašuje, že montáž kuchyňské sestavy bude provedena v souvislosti s výstavbou, rekonstrukcí, modernizací nebo opravou domu či bytu ve smyslu § 48 zák. č. 235/2004 Sb.

5. Ostatní povinnosti kupujícího

1) Kupující je povinen poskytnout prodávající potřebnou součinnost k dodání Zboží dle této smlouvy. Kupující je povinen zejména zajistit prostor pro uskladnění Zboží, jakož i pro jeho další řemeslné zpracování a následnou montáž. Kupující je povinen v rámci montáže zajistit na své náklady zdroj elektřiny, vody a možnost užití toalety. Pro řádné provedení montáže je nezbytné, aby v místě montáže kuchyňské sestavy byla položena podlahová krytina, která je způsobilá pro zatížení kuchyňským nábytkem či spotřebiči. V případě, kdy v místě montáže je podlahová krytina, která toto zatížení neumožňuje (např. vybrané druhy plovoucích podlah, vinyly apod.), je kupující povinen zajistit, aby v místě montáže kuchyňské sestavy nebyla tato podlahová krytina, včetně izolačního podkladu, položena. Za poskytnutí informace o možnosti zatížení podlahové krytiny odpovídá kupující.

2) Pokud nebylo provedeno odborné zaměření prodávající, ručí kupující za správnost rozměrů prostoru pro umístění Zboží dle této smlouvy, jež sám zaměřil. Kupující podpisem této smlouvy výslovně potvrzuje, že byl prodávající před uzavřením této smlouvy výslovně poučen o možných konfliktech kuchyňské sestavy s předměty v interiéru (sloupy, trámy, snížené stropy, okna či dveře při jejich otevření apod.). Stejně tak kupující ručí za stavební připravenost prostor montáže. V případě nedostatečné stavební připravenosti prostor je prodávající oprávněna montáž odložit do doby, než bude kupujícím zajištěna náprava. Pokud rozměry nebo přístup (průchodnost) do prostoru, kam má být Zboží dle této smlouvy namontováno, doznají od uzavření této smlouvy nebo od provedení jeho zaměření jakýchkoliv změn, je kupující povinen prodávající o této skutečnosti informovat. Pokud tak kupující neučiní, nemůže prodávající garantovat správnost rozměrů dodávaného Zboží, resp. jejich vhodnost do daných prostor. Pro odstranění pochybností prodávající uvádí, že v rámci svých služeb neposkytuje stavební či povrchové úpravy prostor montáže.

3) V případě, kdy některé z komponentů kuchyňské sestavy nejsou dodávány prodávající (např. spotřebiče zajišťované kupujícím), odpovídá kupující za jejich rozměry a vlastnosti. V souvislosti s ustanovením předchozí věty kupující výslovně potvrzuje, že byl před uzavřením této smlouvy seznámen s rozměry dodávaného Zboží, zejména pak s rozměry modulů určených pro vestavné spotřebiče.

4) Kupující je povinen odebrat Zboží do 3 měsíců od předpokládaného termínu dodání uvedeného v této smlouvě. V případě, kdy kupující Zboží ve lhůtě dle předchozí věty neodebere, je prodávající oprávněna účtovat kupujícímu poplatek za uskladnění, a to ve výši 50,- Kč za každý započatý den. Kupující byl s touto povinností a výší poplatku seznámen před uzavřením této smlouvy.

6. Odpovědnost za vady

1) Prodávající odpovídá za vady Zboží, které se vyskytnou v době 24 měsíců od jeho skutečného převzetí. Pro Zboží v režimu „Použité“ ujednávají prodávající a kupující v souladu s ust. § 2168 občanského zákoníku zkrácení doby k uplatnění práv z vadného plnění u použitého zboží na 12 měsíců. Prodávající výslovně upozorňuje kupujícího, že u Zboží v režimu „Outlet“ a „Použité“ byla výroba daného dekoru již ukončena a prodávající disponuje omezeným množstvím náhradních dílů. V případě výskytu vady, která bude vyžadovat výměnu komponentu v daném dekoru a tento již nebude ve skladových zásobách prodávající, je kupující s tímto srozuměn a prodávající je povinen kupujícímu nabídnout dekory náhradní v odpovídající cenové hladině s tím, že prodávající zajistí na své náklady jednotnost pohledových částí kuchyňské sestavy, tj. zajistí kupujícímu výměnu veškerých pohledových částí náhradním dekorem. Na tyto skutečnosti byl kupující před uzavřením této smlouvy upozorněn a kupující s vědomím výše uvedeného tuto smlouvu uzavírá, jakož i s vědomím, že Zboží v režimu „Outlet“ a „Použité“ je také z tohoto důvodu zlevněno.

2) Případné záruky či prodloužené odpovědnosti za vady nad rámec stanovený zákonem jsou předmětem samostatných záručních listů či podmínek. Prodloužená záruka či odpovědnost za vady u spotřebičů nad rámec stanovený zákonem, je vždy poskytována jejich výrobcem či distributorem (třetí osobou, nikoliv prodávající) a k jejímu uplatnění je nezbytné dodržet záruční či jiné podmínky těchto osob, o čemž byl kupující před uzavřením této smlouvy výslovně informován a poučen.

3) Pro vyloučení pochybností se ujednává, že na Zboží v režimu „Outlet“ a „Použité“ neposkytuje prodávající žádnou prodlouženou odpovědnost za vady či prodlouženou záruku.

4) Kupující podpisem této smlouvy potvrzuje, že se před uzavřením této smlouvy seznámil s technickou specifikací a návodem na používání kuchyňské sestavy, který tvoří součást této smlouvy. Kupující se zavazuje technickou specifikací a návodem na používání kuchyňské sestavy dodržovat a řídit se jím. Výslovně pak prodávající upozorňuje na potřebu pravidelného čištění povrchu v souladu s návodem na používání, při jehož zanedbání může vlivem užívání docházet k ulpívání nečistot a otisků na povrchové úpravě Zboží a dále na správné používání a údržbu odsavače par, jejíž nesprávné užívání či zanedbání údržby může mít za následek poškození jednotlivých komponentů v důsledku nadměrné vlhkosti.

7. Ostatní ujednání

1) V případě, kdy nebude jakýkoliv ze spotřebičů dle této smlouvy kupujícím odebrán do 3 měsíců od uzavření smlouvy, je prodávající oprávněna předmětný spotřebič nahradit za jiný, a to za předpokladu zachování jeho značky, užitečných funkcí a kupní ceny. Kupující má právo náhradu dle předchozí věty odmítnout, přičemž v takovém případě se má za to, že předmětný spotřebič není součástí této smlouvy. Případnou změnu dle tohoto článku prodávající zohlední v konečné kupní ceně a souvisejících daňových dokladech.

2) Uzavřením této smlouvy dává kupující prodávající pokyn k zadání zboží dle této smlouvy do výroby, což prodávající učiní, a to bez ohledu na skutečnost, že přesný termín dodání bude teprve mezi kupujícím a prodávající sjednán v souladu s ust. čl. 2. této smlouvy. V případě, kdy nedojde k naplnění této smlouvy, tj. kupující si zboží dle této smlouvy neodebere, je kupující povinen prodávající nahradit veškeré náklady, které prodávající v souvislosti s uzavřením a plněním této smlouvy účelně vynaložila, nejméně vždy však částku ve výši devět tisíc pět set korun českých. Tato povinnost trvá i po zániku této smlouvy. Kupující výslovně souhlasí s případným započtením nároku prodávající na náhradu účelně vynaložených nákladů v souvislosti s plněním této smlouvy oproti složené záloze na kupní cenu. Výjimku tvoří případy, kdy by k neodebrání zboží došlo v důsledku překážek ležících na straně prodávající. Pro vyloučení pochybností strany této smlouvy uvádějí, že návrh kuchyňské sestavy zdarma v sobě zahrnuje základní vizualizaci, nikoliv pokročilou vizualizaci a specifikaci (stanovení přesných rozměrů, vypracování plánu instalací a související odborné konzultace), která je součástí této smlouvy.

3) Kupující dává do odvolání souhlas se zpracováním osobních údajů pro marketingové účely prodávající a dále pak pro účely pojištění prodloužené záruky, včetně jejich předání společnosti Kooperativa pojišťovna, a.s. VIG, ve smyslu zákona č. 110/2019 Sb. Osobní údaje mohou být předány třetím osobám, avšak pouze v souvislosti se zajištěním plnění povinností dle této smlouvy (např. odborné zaměření, doprava, montáž). Pojištění prodloužené záruky se nevztahuje na Zboží v režimu „Outlet“ a „Použité“.

4) Kupující podpisem této smlouvy potvrzuje, že byl před uzavřením této smlouvy seznámen s obsahem specifikace Zboží, včetně uvedených zkratk a názvů, a dále že měl možnost před uzavřením této smlouvy ovlivnit její obsah.

8. Uzavření smlouvy distančním způsobem

Ustanovení tohoto článku platí výlučně v případech, kdy kupující je spotřebitelem, a jsou účinná pro případ, kdy je tato smlouva uzavírána distančním způsobem či mimo obchodní prostory prodávající. Prodávající poskytuje kupujícímu poučení, že s ohledem ke skutečnosti, že k uzavření smlouvy dochází distančním způsobem nebo mimo obchodní prostory prodávající, má kupující právo od této smlouvy bez uvedení důvodů odstoupit, a to ve lhůtě 14 dnů od dodání Zboží. Formulář pro uplatnění práva od smlouvy odstoupit je k dispozici na www.oresi.cz. Současně prodávající poskytuje kupujícímu poučení, že nábytek, který je předmětem této smlouvy, bude upraven dle přání kupujícího a montáží bude následně Zboží upraveno pro osobu kupujícího. V těchto případech a v případech, kdy je nábytek vyráběn dle individuálního zadání kupujícího, nemá kupující právo na odstoupení od smlouvy.

9. Závěrečná ustanovení

1) Na práva a povinnosti v této smlouvě výslovně neupravená se přiměřeně použijí ustanovení platných právních předpisů České republiky. Strany této smlouvy výslovně ujednávají, že změny této smlouvy lze po vzájemné shodě provádět i prostřednictvím elektronické pošty bez připojení kvalifikovaného certifikátu (elektronického podpisu), a to výhradně prostřednictvím adresy s doménou oresi.cz za stranu prodávající a prostřednictvím adresy uvedené kupujícím v úvodu této smlouvy za stranu kupující.

2) Příslušným subjektem k mimosoudnímu řešení sporů vzniklých z této smlouvy je Česká obchodní inspekce (www.coi.cz).

INFORMOVANÝ SOUHLAS ZÁKAZNÍKA

Kupující uděluje tímto společnosti Pineli s.r.o., se sídlem Pražská 485/18, 273 43 Buštěhrad, identifikační číslo 04393104, zapsané v OR u MS v Praze, oddíl C, vložka 246945, jakožto správce osobních údajů, souhlas ke zpracování osobních údajů za podmínek a pro účely dále uvedené:

Rozsah zpracování osobních údajů: Jméno, příjmení, adresa a kontaktní údaje (telefon, email).

Účel zpracování, pro něž je souhlas udělován: Poskytnutí prodloužené záruky, provedení odborného zaměření, dodání, doprava a montáž zboží, poskytnutí spotřebitelského úvěru, marketingové účely správce, včetně dotazníku spokojenosti, a účast ve spotřebitelských hrách pořádaných správcem.

Osobní údaje získané na základě tohoto souhlasu nebudou předávány do zahraničí.

Osobní údaje získané na základě tohoto souhlasu budou předány pojišťovně (pojištění prodloužené záruky), subjektům zajišťujícím odborné zaměření, dodání zboží, dopravu a montáž, subjektům zajišťujícím tazatelskou činnost pro správce, a subjektům poskytujícím úvěr k financování kupní ceny (platí-li kupující prostřednictvím úvěru).

SOUHLAS:

Souhlasím se zpracováním osobních údajů a jejich předáním pojišťovně za účelem poskytnutí prodloužené záruky.

ANO / NE *(nehodící se škrtněte)*

Souhlasím se zpracováním osobních údajů a jejich předáním třetím subjektům za účelem zajištění odborného zaměření.

ANO / NE *(nehodící se škrtněte)*

Souhlasím se zpracováním osobních údajů a jejich předáním třetím subjektům za účelem zajištění dodání zboží a dopravy.

ANO / NE *(nehodící se škrtněte)*

Souhlasím se zpracováním osobních údajů a jejich předáním třetím subjektům za účelem zajištění montáže.

ANO / NE *(nehodící se škrtněte)*

Souhlasím se zpracováním osobních údajů a jejich předáním třetím subjektům za účelem řešení případných reklamací (např. dodavatelé, servisní střediska a technici).

ANO / NE *(nehodící se škrtněte)*

Souhlasím se zpracováním osobních údajů pro marketingové účely správce (obchodní sdělení, nabídky).

ANO / NE *(nehodící se škrtněte)*

Souhlasím se zpracováním osobních údajů a jejich předáním třetím subjektům za účelem zjištění spokojenosti kupujícího a kontroly plnění prodávající dle kupní smlouvy (tazatelská činnost).

ANO / NE *(nehodící se škrtněte)*

Souhlasím se zpracováním osobních údajů a jejich předáním třetím subjektům za účelem poskytnutí spotřebitelského úvěru k financování kupní ceny.

ANO / NE *(nehodící se škrtněte)*

Souhlasím se zpracováním osobních údajů za účelem účasti ve spotřebitelských hrách, přičemž souhlasím s tím, že v případě výhry bude mé jméno, příjmení a obec mého pobytu zveřejněna na výsledkové listině na webových stránkách správce.

ANO / NE *(nehodící se škrtněte)*

Svým podpisem potvrzuji, že jsem byl/a o výše uvedených skutečnostech informován/a. Současně potvrzuji, že jsem byl/a informován/a o možnosti výše udělený souhlas kdykoliv odvolat (neodporuje-li to zákonným povinnostem prodávající), a to písemnou formou bez jakýchkoliv formálních požadavků, jakož se i kdykoliv správce dotázat na rozsah a účel zpracovávaných osobních údajů mé osoby či požádat o jejich opravu. Tento souhlas uděluji na základě svého svobodného rozhodnutí.

Místo, datum:

podpis zákazníka:



Rekapitulace smlouvy

Kupní smlouva:

- zahrnuje montáž zakoupené nábytkové sestavy
- zahrnuje montáž spotřebičů, jsou-li součástí kupní smlouvy
- nezahrnuje montáž vlastních spotřebičů kupujícího
- nezahrnuje zapojení elektro elektrikářem
- nezahrnuje zapojení spotřebičů instalátérem
- nesplňuje podmínky poskytnutí prodloužené záruky

Samostatnou přílohu kupní smlouvy tvoří Všeobecné informace k nábytkovým sestavám Oresi.
Pokud jste tento dokument neobdrželi, vyžádejte si jej u Vašeho prodejce.

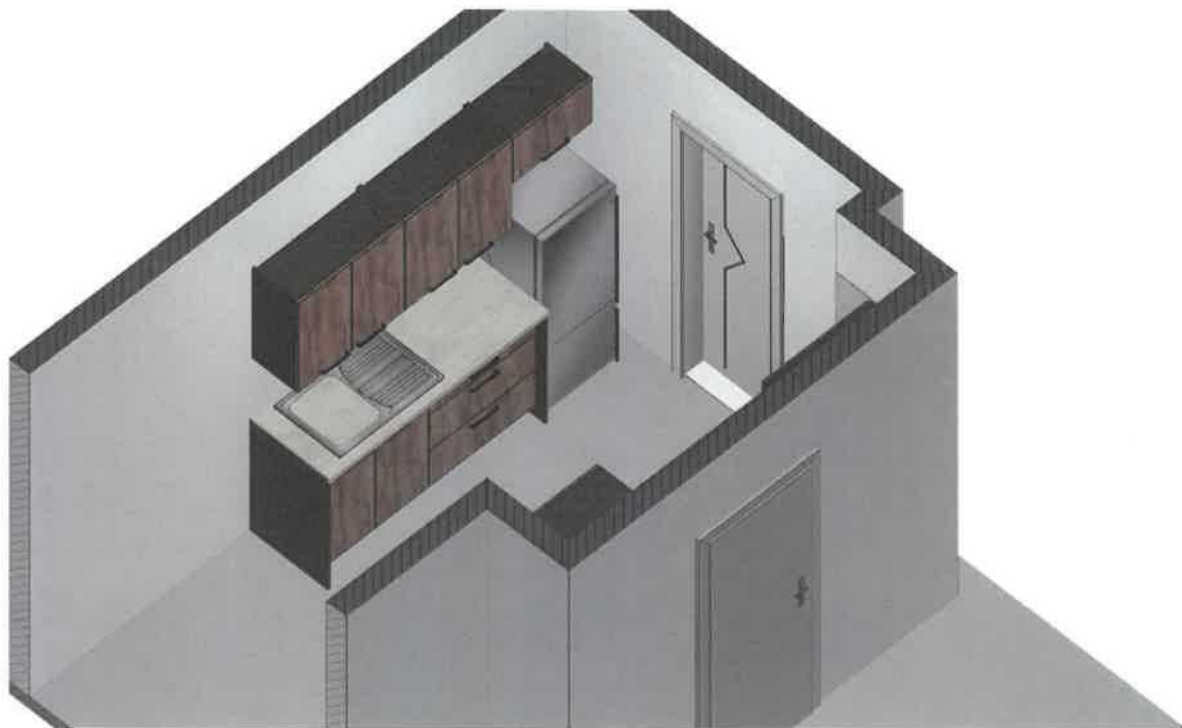
Datum:
29. 5. 2026

Podpis kupujícího:

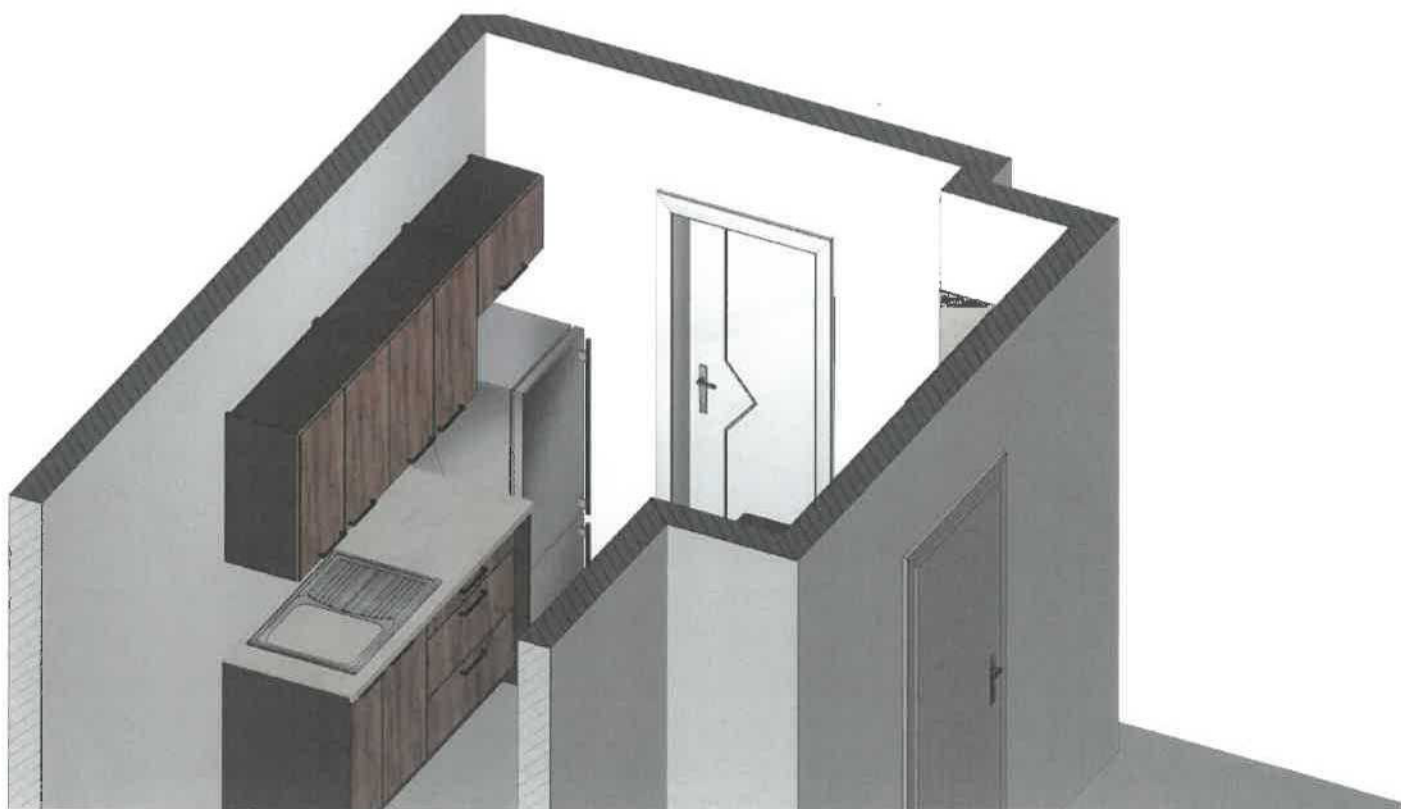
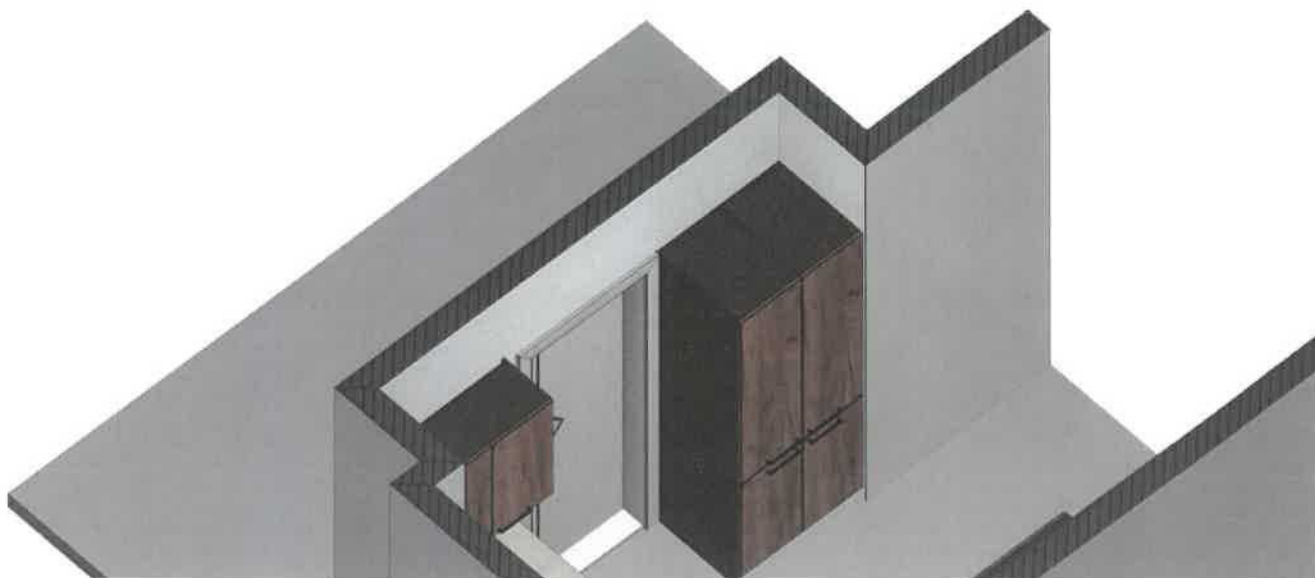
s.r.o. 02
102
251 01
s.r.o.
393104
204393104
Labem

Nabídka kuchyňské sestavy pro:

SOA LITOMĚŘICE



Grafické návrhy jsou orientační povahy
Další grafické návrhy máte k dispozici u Vašeho prodejce



Nabídka č. **N_15_002_26_000161**
Ze dne **11. 5. 2026**

Odběratel: **SOA LITOMĚŘICE**
Krajská 48/1
41201 LITOMĚŘICE

Dodavatel: Partner Oresi
Pineli s.r.o.
Masarykova třída 1595/54
415 01 Teplice
IČ: 04393104
DIČ: CZ04393104

www.oresi.cz

Společnost je zapsána u MS v Praze, oddíl C, vložka 246945.



Místo dodání: **SOA LITOMĚŘICE**
40502 DĚČÍN

Patro: **1**
Výtah: **ano**

Prodejna: Oresi Ústí nad Labem Partner
Blilinská 3490/6
400 01 Ústí nad Labem

Předpokládaný termín dodání:
Forma úhrady:
Tvar sestavy:
Pracovní deska:
Rozměry:
Zaměřil:

Prodejce:
Telefon prodejce:
E-mail prodejce:



KUCHYŇSKÝ NÁBYTEK (KUCHYNĚ)

Jednotlivé moduly skříní:

Typ sestavy:	Typ dvířek:				
	A) Moduly, madla a výpňá	MN MJ	BĚŽNÁ CENA	BĚŽNÁ CENA AKČNÍ SLEVA	PO SLEVĚ
Spodní moduly		za MJ	CELKEM	CELKEM	
Iava A11-80DR Caribiq L-55 2x MADLO_Puro_200 S tlumením	1 ks	9 441,00	9 441,00	4 909,32	4 531,68
Iava A3I-80 Caribiq L-55 3x MADLO_Puro_200	1 ks	20 558,00	20 558,00	10 690,16	9 867,84
Iava A11-80 Caribiq L-55 2x MADLO_Puro_200 S tlumením	1 ks	8 568,00	8 568,00	4 455,36	4 112,64
Iava A14-40-207 Caribiq L-55 2x MADLO_Puro_200 S tlumením	1 ks	13 271,00	13 271,00	6 900,92	6 370,08
Iava A14-40-207 Caribiq L-55 2x MADLO_Puro_200 S tlumením	1 ks	13 271,00	13 271,00	6 900,92	6 370,08
Horní moduly					
Iava Z3-80-72 Caribiq L-55 2x MADLO_Puro_200 S tlumením	1 ks	8 149,00	8 149,00	4 237,48	3 911,52
Iava Z3-80-72 Caribiq L-55 2x MADLO_Puro_200 S tlumením	1 ks	8 149,00	8 149,00	4 237,48	3 911,52
Iava Z4BV-60 Caribiq L-55 1x MADLO_Puro_200	1 ks	6 313,50	6 313,50	3 283,02	3 030,48
Iava Z3-80-72 Caribiq L-55 2x MADLO_Puro_200 S tlumením	1 ks	8 149,00	8 149,00	4 237,48	3 911,52

Běžná cena celkem	95 869,50
S akční slevou 52,0 % jste ušetřili	49 852,14
Cena po slevě	46 017,36

Osobní sleva navíc pouze pro Vás

Osobní sleva na celou kapitolu Kuchyňský nábytek (kuchyně)

460,17

KUCHYŇSKÝ NÁBYTEK (KUCHYNĚ)

Celkem po slevě: 45 557,19 Kč

Souhrn všech slev v kapitole Kuchyňský nábytek (kuchyně)

Celkem jste ušetřili: 50 312,31 Kč

Porovnejte naši nabídku s konkurencí:

Za tuto akční cenu dostáváte kvalitní nábytkovou sestavu skříněk včetně dvířek, madel a kompletního značkového kování (**Blum, Hettich, Grass**). Vše vyrábíme z prvotřídních materiálů za použití nejvyspělejších technologií. O tuto kvalitu se opírá naše prodloužená záruka, která je navíc jako jediná na trhu pro Vás **zdarma pojištěná u Kooperativy**.

I tato kapitola ovlivní výslednou cenu celé kuchyně – výběr typů skříněk a škála materiálů dvířek a úrovní kování dává možnost volby mezi levnější a nákladnější variantou. U nás jde ale vždy o nejvýhodnější variantu ve zvolené kategorii kuchyně na trhu.

NÁBYTKOVÉ DOPLŇKY

A) Délkové prvky		MN	MJ	BĚŽNÁ CENA za MJ	BĚŽNÁ CENA CELKEM	AKČNÍ SLEVA	PO SLEVĚ CELKEM
Pracovní deska	F638-ST16-chromix_stribmy_38x600x4100	2,600	m	1 562,00	4 061,20		4 061,20
Segmenty: 1,70 + 0,90							
Hrana PD	OHPD_F638-ST16-chromix_stribmy_45x05xBEZLEP	10	m	60,00	600,00		600,00
Sokl lamino	Sokl_lava_150x2600	3	ks	638,00	1 914,00	996,00	918,00
Tvarovka soklu	Sokl_antracit_150_bal_spojky	4	ks	605,00	2 420,00		2 420,00
Stř. díl nohy	Stredni-dil15CM	20	ks	24,00	480,00		480,00
Objímka nohy	Upevnovaci-objimka-soklu	12	ks	12,00	144,00		144,00
Těsnící lišta pod so	Soklovy-tesn_PVC_1500589_3M	3	ks	199,00	597,00		597,00
Lamino [mm x mm]	Lamino_lava_18mm (890x585)	0,521	m2	1 498,99	780,45	405,58	374,87
BOK SPODNI PRAVY							
Lamino [mm x mm]	Lamino_lava_18mm (890x585)	0,521	m2	1 498,99	780,45	405,58	374,87
BOK SPODNI LEVY							
Lamino [mm x mm]	Lamino_lava_18mm (890x585)	0,521	m2	1 498,99	780,45	405,58	374,87
BOK SPODNI PRAVY DRUHÁ SESTAVA							
Lamino [mm x mm]	Lamino_lava_18mm (890x585)	0,521	m2	1 498,99	780,45	405,58	374,87
BOK SPODNI LEVY DRUHÁ SESTAVA							
Lamino [mm x mm]	Lamino_lava_18mm (720x345)	0,248	m2	1 498,99	372,35	193,50	178,85
BOK HORNÍ SKŘÍŇKA							
Hrana lamino ABS	OHL-ABS-lava_1mmx22	10	m	94,00	940,00		940,00
Zádový panel	zad-panel_Patina_Natural-Chromix_Stribmy_8x640x4100	2,200	m	1 418,00	3 119,60		3 119,60
Segmenty: 1,30 + 0,90							
1,3 BUDE DANÝ NA VÝŠKU							
Běžná cena celkem					17 769,95		
S akční slevou jste ušetřili					2 811,82		
Cena po slevě						14 958,13	

Osobní sleva navíc pouze pro Vás

Osobní sleva na celou kapitolu Nábytkové doplňky

24,04

NÁBYTKOVÉ DOPLŇKY

Celkem po slevě: 14 934,09 Kč

Souhrn všech slev v kapitole Nábytkové doplňky

Celkem jste ušetřili: 2 835,86 Kč

Porovnejte naši nabídku s konkurencí:

Tato kapitola obsahuje pracovní desky a další příslušenství kuchyňského nábytku, které je volitelné, a proto může mít různé cenové úrovně. Při každé volbě Vám garantujeme nejvyšší kvalitu v dané kategorii za **nejnižší cenu**.

VOLITELNÁ VÝBAVA

A)	Drátěný program a doplňky	MN MJ	BĚŽNÁ CENA za MJ	BĚŽNÁ CENA CELKEM	AKČNÍ SLEVA	OSOBNÍ SLEVA	PO SLEVĚ CELKEM
Dřez	FLN_611_78_44	1 ks	2 904,00	2 904,00	314,00	2 590,00	ZDARMA
Přiborník 80	Přiborník_AT_antracit_80	1 ks	787,00	787,00			787,00
Běžná cena celkem				3 691,00			
S akční slevou jste ušetřili					314,00		
S osobní slevou jste ušetřili						2 590,00	
							Cena po slevě
							787,00

VOLITELNÁ VÝBAVA

Celkem po slevě: 787,00 Kč

Souhrn všech slev v kapitole Volitelná výbava

Celkem jste ušetřili: 2 904,00 Kč

Porovnejte naši nabídku s konkurencí:

V této kapitole nabízíme velmi široké spektrum kuchyňské výbavy v různých cenových úrovních. U každého komponentu si můžete vybrat cenově i uživatelsky odpovídající řešení. U nás to bude vždy v prověřené kvalitě za **nejnižší možnou cenu**.

ZÁRUKA A JEJÍ POJIŠTĚNÍ

A) Pojištění prodloužené záruky	MN MJ	BĚŽNÁ CENA za MJ	BĚŽNÁ CENA CELKEM	AKČNÍ SLEVA	PO SLEVĚ CELKEM
Pojištění prodloužené záruky	1	5 444,21	5 444,21	5 444,21	ZDARMA
Běžná cena celkem			5 444,21		
S akční slevou jste ušetřili				5 444,21	
Cena po slevě					0,00

ZÁRUKA A JEJÍ POJIŠTĚNÍ

Celkem po slevě: 0,00 Kč

Souhrn všech slev v kapitole Záruka a její pojištění

Celkem jste ušetřili: 5 444,21 Kč

Porovnejte naši nabídku s konkurencí:

Pro všechny naše kuchyně platí prodloužená záruka **zdarma**. Navíc její platnost pojišťujeme jako jediní na trhu pro každého klienta **zdarma** u renomované pojišťovny Kooperativa.



Prodlouženou záruku poskytuje obchodní společnost Oresi s.r.o., se sídlem Prámyslová 102, 251 01 Bězí u Říčana, IČ: 272 40 479, zapsaná v obchodním rejstříku vedeném Městským soudem v Praze, v oddílu C, vložce č. 106920.

Rekapitulace cen



KUCHYŇSKÝ NÁBYTEK (KUCHYNĚ)	Celkem po slevě: 45 557 Kč
NÁBYTKOVÉ DOPLŇKY	Celkem po slevě: 14 934 Kč
VOLITELNÁ VÝBAVA	Celkem po slevě: 787 Kč
ZÁRUKA A JEJÍ POJIŠTĚNÍ	Celkem po slevě: 0 Kč

CENA KUCHYNĚ PO SLEVĚ

61 278 Kč

Rekapitulace poskytnuté slevy

AKČNÍ SLEVA

58 422 Kč

SPECIÁLNÍ SLEVA PRO VÁS

3 075 Kč

Kontrola spokojenosti s cenou

Vážení zákazníci,

jako specialisté na kuchyně pečlivě hlídáme výhodnost našich cen. Jsme si jisti, že cena kuchyně, kterou Vám nabízíme, je v dané kategorii **nejvýhodnější na trhu**. Abyste i Vy měli stejnou jistotu, rozčlenili jsme tento cenový návrh do přehledných kapitol, ve kterých najdete velmi podrobný soupis všeho, co tvoří cenu nové kuchyně. Budeme rádi, když nás upozorníte na konkrétní položku, která Vám bude připadat dražší než srovnatelný prvek z konkurenční nabídky. V takovém případě se obraťte na naše kuchyňské studio. To Vám buď názorně předvede, co za své peníze dostáváte navíc, případně navrhne levnější řešení, anebo příslušnou položku zlevní na základě naší **Garance nejnižší ceny**. Pokud si ani pak nebudete jisti, že naše nabídka je pro Vás nejlepší, obraťte se, prosím, na našeho cenového ombudsmana prostřednictvím e-mailu cenovyombudsman@oresi.cz

MONTÁŽ KUCHYNĚ

Celkem po slevě: 15 222 Kč

V ceně montáže je provedení všech spojů pracovních desek frézováním.

**KVALITNÍ MONTÁŽ JE ŘEMESLO.
PODÍVEJTE SE, JAK VYPADÁ V PODÁNÍ TRUHLÁŘŮ ORESI.**



DOPRAVA, VYNÁŠKA A ODBORNÁ MANIPULACE

Celkem: 500 Kč

Zboží dle této nabídky bude vyrobeno dle zadání kupujícího. Obsah nabídky je výsledkem společného jednání, kupní cena byla stanovena individuálně a reflektuje zadání kupujícího. Slevy jsou vypočteny z běžných prodejních cen za období posledních 30 dnů.