

# Rozpočet a specifikace

Číslo akce: 0036/25/26  
Číslo jednací: 03207/SC/26

Rok: 2026

Rozpočet:

Všechny ceny jsou uvedeny v Kč

2026					
ID	Kód	Opatření a činnost	Množství	M.J.	Celková cena
<b>CHKO Křivoklátsko - II. zóna;</b>					
<b>135901</b>	<b>ZC04</b>	<b>Sečení travního porostu a rákosin</b>			
	ZC04p	Seč křovinořezem s odvozem hmoty nad 2 km	0,25	ha	9 916,25
		velmi častý výskyt kamenů na více než 50 % plochy: navýšení o 20%	20	%	1 983,25
		Obsékání druhů, které jsou předmětem ochrany: navýšení o 20%	20	%	1 983,25
		bultovitý reliéf, bulty borůvky, travin či jiných rostlin, větší množství rýh apod.: navýšení o 10%	10	%	991,62
		Základní částka			3 000,00
				<b>Cena</b>	<b>17 874,38</b>
<b>CHKO Křivoklátsko - II. zóna;</b>					
<b>135902</b>	<b>ZC04</b>	<b>Sečení travního porostu a rákosin</b>			
	ZC04p	Seč křovinořezem s odvozem hmoty nad 2 km	0,49	ha	19 435,85
		Obsékání druhů, které jsou předmětem ochrany: navýšení o 20%	20	%	3 887,17
		velmi častý výskyt kamenů na více než 50 % plochy: navýšení o 20%	20	%	3 887,17
		bultovitý reliéf, bulty borůvky, travin či jiných rostlin, větší množství rýh apod.: navýšení o 10%	10	%	1 943,59
		Základní částka			3 000,00
				<b>Cena</b>	<b>32 153,78</b>
<b>CHKO Křivoklátsko - II. zóna;</b>					
<b>135903</b>	<b>ZC04</b>	<b>Sečení travního porostu a rákosin</b>			
	ZC04p	Seč křovinořezem s odvozem hmoty nad 2 km	1,14	ha	45 218,10
		podmáčená místa, ztížené podmínky pohybu po ploše: navýšení o 40%	40	%	18 087,24
		Obsékání druhů, které jsou předmětem ochrany: navýšení o 20%	20	%	9 043,62
		bultovitý reliéf, bulty borůvky, travin či jiných rostlin, větší množství rýh apod.: navýšení o 10%	10	%	4 521,81
		Základní částka			3 000,00
				<b>Cena</b>	<b>79 870,77</b>

Souhrnný rozpočet:

Všechny ceny jsou uvedeny v Kč

Rok	Cena bez DPH
2026	129 898,93
<b>Celkem</b>	<b>129 898,93</b>

## Specifikace díla:

Odkaz na mapové dílo

2026			
CHKO Křivoklátsko - II. zóna;			
135901	ZC04	Sečení travního porostu a rákosin	17 874,38 Kč
	ZC04p	Seč křovinořezem s odvozem hmoty nad 2 km	

Popis opatření:

Kosení travních porostů ve II. zóně CHKO Křivoklátsko s výskytem ZCHD, pomocí křovinořezu včetně likvidace travní hmoty. Opatření bude provedeno na pozemku p.č. 1265/1 (zhotovitel obec je vlastníkem) v k.ú. Bzová u Hořovic, na ploše 0,25 ha, v termínu do 20.6. 2026. Opatření je realizováno ve ztížených podmínkách, částečně podmáčená plocha je velmi nerovná, vyskytují se zde často balvany, vylučující použití mechanizace.

CHKO Křivoklátsko - II. zóna;			
135902	ZC04	Sečení travního porostu a rákosin	32 153,78 Kč
	ZC04p	Seč křovinořezem s odvozem hmoty nad 2 km	

Popis opatření:

Kosení travních porostů ve II. zóně CHKO Křivoklátsko s výskytem ZCHD, pomocí křovinořezu včetně likvidace travní hmoty. Opatření bude provedeno na pozemku p.č. 1265/1 (zhotovitel obec je vlastníkem) v k.ú. Bzová u Hořovic, na ploše 0,49 ha, v termínu od 1.7. 2026 do 30.9.2026. Opatření je realizováno ve ztížených podmínkách, částečně podmáčená plocha je velmi nerovná, vyskytují se zde často balvany, vylučující použití mechanizace.

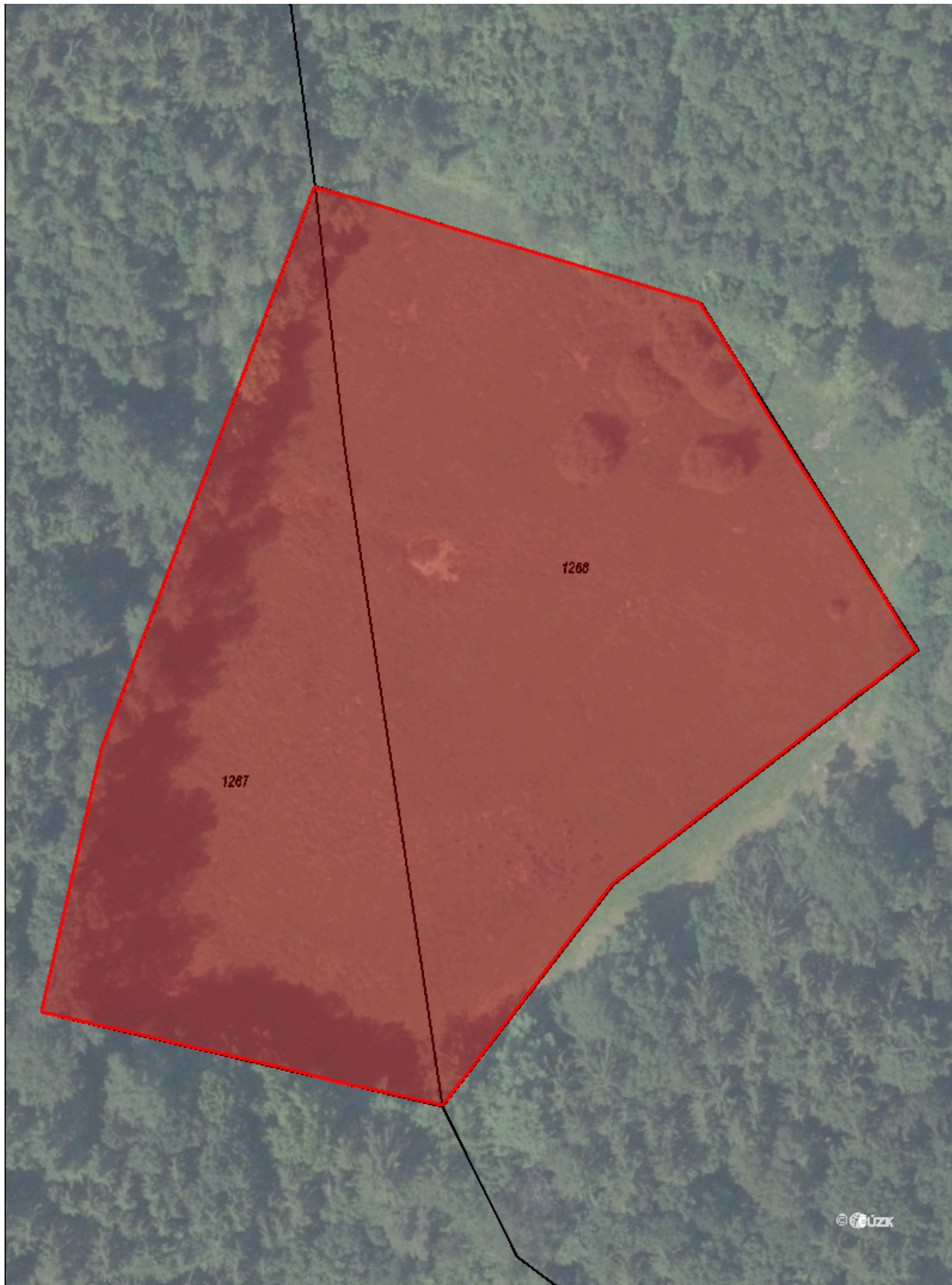
CHKO Křivoklátsko - II. zóna;			
135903	ZC04	Sečení travního porostu a rákosin	79 870,77 Kč
	ZC04p	Seč křovinořezem s odvozem hmoty nad 2 km	

Popis opatření:

Kosení travních porostů ve II. zóně CHKO Křivoklátsko s výskytem ZCHD, pomocí křovinořezu, odstranění travní hmoty. Opatření bude provedeno na pozemcích p.č. 1267 a p.č.1268 (zhotovitel - obec je nájemce) v k.ú. Bzová u Hořovic, na ploše 1,14 ha, v termínu od 20.7. 2026 do 30.9.2026. Opatření realizováno ve ztížených podmínkách, plocha je značně podmáčená, vyskytují se zde balvany a nerovný povrch, vylučující použití mechanizace.

135903 [ZC04] Sečení travního porostu a rákosin

[ZC04p] Seč křovinořezem s odvozem hmoty nad 2 km



0 4 8 16 24 32  
m

135901 [ZC04] Sečení travního porostu a rákosin

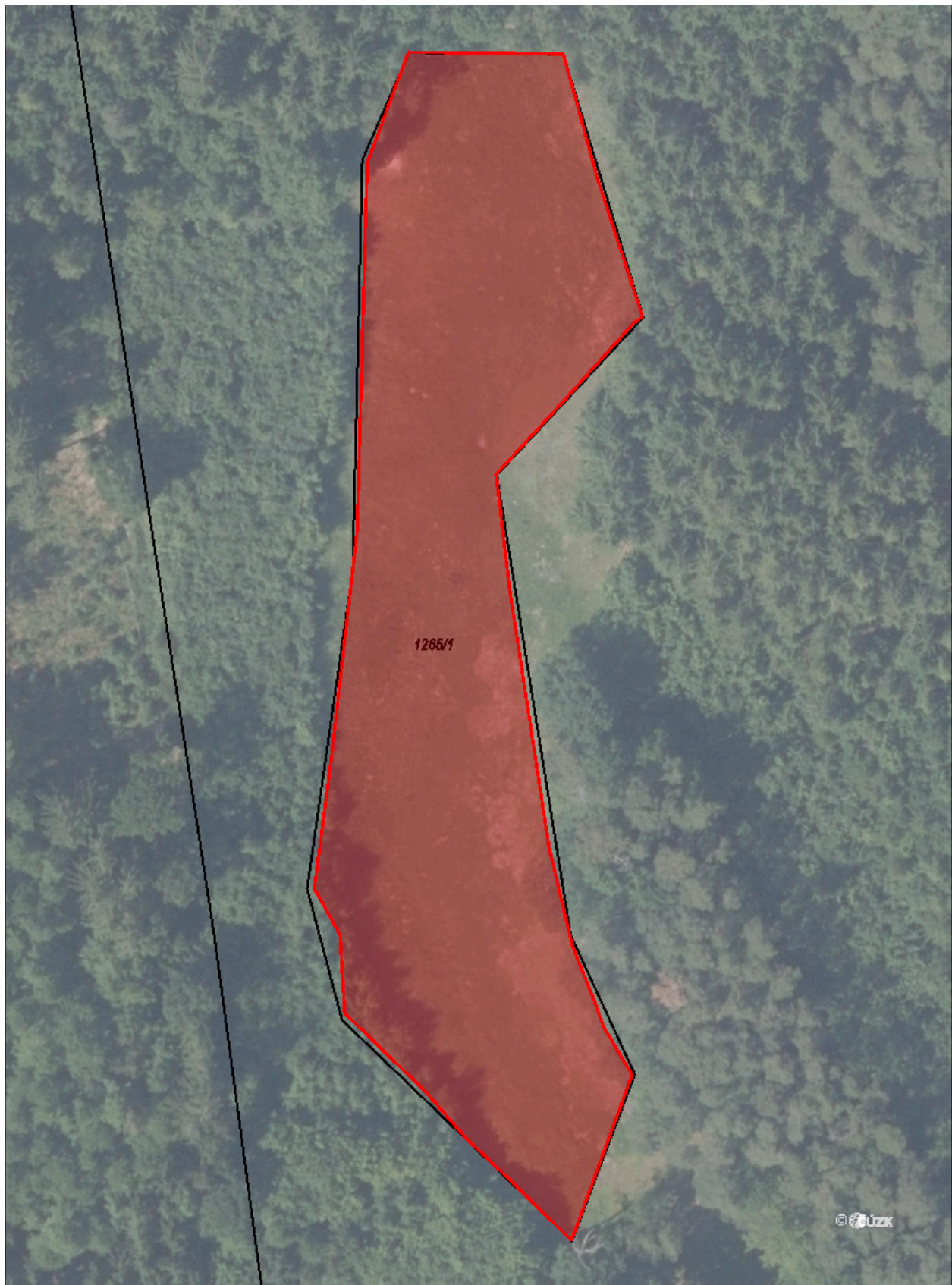
[ZC04p] Seč křovinořezem s odvozem hmoty nad 2 km



0 3,256,5 13 19,5 26  
m

135902 [ZC04] Sečení travního porostu a rákosin

[ZC04p] Seč křovinořezem s odvozem hmoty nad 2 km



0 3,757,5 15 22,5 30  
m