

SMLOUVA O DÍLO

na dodávku a montáž kuchyňských linek (dále jen „smlouva“)

pořadové číslo objednatele: 129/0n1/2026

pořadové číslo Dodavatele: 2026050

Název veřejné zakázky:

Dodávka a montáž kuchyňských linek do bytových domů v Čáslavi

OBJEDNATEL:

Město Čáslav

Sídlo: Nám. J. Žižky z Trocnova 1, 286 01 Čáslav
IČ: 00236021
DIČ: CZ00236021
zastoupené: Ing. Jaromírem Strnadem, starostou města

Zástupce/oprávněný pracovník ve věcech technických



(dále jen „Objednatel“)

DODAVATEL:

Název: Interiéry Hlína73 s.r.o.
Sídlo: Filipovská 546/1, 286 01 Čáslav
IČ: 03601234
DIČ: CZ03601234

zapsaný v obchodním rejstříku vedeném Městským soudem v Praze pod sp. zn. (oddíl, vložka) C233792 ze dne 27. 11. 2014

bankovní spojení: Komerční banka
č. účtu: 107-3380650227/0100
zastoupený: Ladislavem Hlínou, jednatelem

(dále jen „Dodavatel“)

Objednatel a Dodavatel uzavírají podle § 2586 a násl. zákona č. 89/2012 Sb., občanský zákoník, tuto smlouvu o dílo:

PŘEDMĚT PLNĚNÍ

Dodavatel se touto smlouvou zavazuje provést pro objednatele řádně a včas, na svůj náklad a nebezpečí veřejnou zakázku s názvem „Dodávka a montáž kuchyňských linek do bytových domů v Čáslavi“ (dále „dílo“) a objednatel se zavazuje za provedené dílo

zaplatit Dodavateli cenu ve výši a za podmínek sjednaných touto smlouvou. Pro vyloučení pochybností se stanoví, že plnění, resp. splnění závazku Dodavatele popsaného výše v tomto odstavci se v této smlouvě označuje rovněž jako „provádění“, resp. „provedení díla“ Dodavatelem.

Dílo bude provedeno v rozsahu, způsobem a v jakosti stanovené:

touto smlouvou,

výkresovými podklady a soupisy prvků v příloze

nabídkou Dodavatele včetně oceněného soupisu jednotlivých položek a prací,

obecně závaznými právními předpisy, ČSN, ČSN EN, metodikami výrobců, pokud neodporují ČSN a ČSN EN a veškerými písemnými pokyny a podklady předanými objednatelem Dodavateli podle této smlouvy a případnými pozdějšími změnami výše uvedených dokumentací na základě výstupů z kontrolních dnů a provádění zkoušek s tím, že je objednatel oprávněn upravit způsob provádění díla.

Dílo zahrnuje provedení, dodání a zajištění všech činností, prací, služeb, věcí a dodávek nutných k dokončení díla, a to zejména:

úplné a kvalitní provedení díla,

zařízení staveniště, jeho zřízení, odstranění, zajištění, zabezpečení a napojení na inženýrské sítě včetně nákladů spojených s případným užíváním veřejného prostranství,

likvidace případného stavebního i dalšího odpadu, jeho uložení na řízenou skládku, ekologická likvidace nebo jiná likvidace v souladu se zákonem č. 541/2020 Sb., o odpadech ve znění pozdějších předpisů a doložení dokladů o této likvidaci včetně úhrady poplatků za toto uložení, likvidaci a dopravu,

zajištění ochrany proti šíření prašnosti a nadměrného hluku,

zpracování a dodání všech dokladů potřebných k předání díla,

úplné vyčištění a vyklizení prostoru po realizaci včetně uvedení do původního či s objednatelem dohodnutého stavu,

Dodavatel se zavazuje zajistit, aby při provádění díla nedošlo ke škodám na majetku, zdraví, životech, přírodě ani na životním prostředí.

Veškeré práce budou provedeny s odbornou péčí dle platných právních předpisů. Dodavatel se zavazuje zajistit vlastním nákladem provedení všech potřebných technických či jiných zkoušek potřebných pro realizaci a řádné užívání díla, pokud je jejich provedení obecně závaznými právními předpisy požadováno (např. vydání kladného kolaudačního rozhodnutí, technické (dílčí) zkoušky jednotlivých komponentů díla), a to tak, aby byly vykonány nejpozději 2 dny před lhůtou dokončení díla uvedenou v bodě 4.2. Objednatel se zavazuje poskytovat k tomu Dodavateli potřebnou součinnost.

PODMÍNKY ZHOTOVOVÁNÍ DÍLA

Dodavatel se zavazuje zhotovit dílo svým jménem a na vlastní zodpovědnost i nebezpečí.

Korespondence a platební doklady, které budou objednateli zasílány Dodavatelem, musí být označeny číslem smlouvy objednatele, příp. Dodavatele a názvem veřejné zakázky. Neoznačenou korespondenci a platební doklady má objednatel právo vrátit Dodavateli.

Požadovaná kvalita a způsob její kontroly musí být provedeny v souladu se zadávací dokumentací.

Domnívá-li se Dodavatel, že pro řádné provádění prací existují překážky, musí to neprodleně písemně ohlásit objednateli. Opomene-li toto oznámení, může uplatnit jen ty okolnosti, které byly objednateli známy včetně jejich účinků.

Dodavatel je povinen respektovat trasy rozvodů a instalací, které nebudou stavbou dotčeny či měněny. Dodavatel je povinen si před zahájením prací opatřit informace o stávajících inženýrských sítích a rozvodech, které procházejí stavbou, aby nedošlo k jejich poškození. V opačném případě poškození inženýrských sítí a rozvodů půjde k tíži Dodavatele.

PŘEDÁNÍ STAVENIŠTĚ

K předání a převzetí staveniště objednatel písemně vyzve Dodavatele. Ve výzvě objednatel uvede maximální lhůtu pro předání a převzetí staveniště. Tento termín je Dodavatel povinen respektovat a vyvinout potřebnou součinnost ke zdárnému předání a převzetí staveniště za účelem provedení díla.

DOBA PLNĚNÍ

Kompletní dokončení díla: max. 6 týdnů od předáníprostor k montáži linek

Kompletním dokončením díla se rozumí dokončení díla včetně jeho předání bez vad a nedodělků oboustranně potvrzeným předávacím protokolem.

Lhůty provádění budou prodlouženy:

jestliže překážky v provádění díla zavinil výhradně objednatel,

jestliže přerušení prací bylo zaviněno vyšší mocí, nebo jinými okolnostmi nezaviněnými Dodavatelem, zejména nepříznivými klimatickými podmínkami, které mají vliv na technologii a kvalitu prací.

CENA

Cena za provedení díla podle této smlouvy je cenou určenou podle rozpočtu, který je součástí nabídky Dodavatele, jež tvoří přílohu č. 1 této smlouvy (dále jen „rozpočet“). Tento rozpočet se považuje za rozpočet závazný, úplný a tvořící nedílnou součást této smlouvy.

Cena za provedení díla podle rozpočtu bez DPH

činí 2 485 630 Kč

DPH ve výši ...% (neplátce DPH nevyplňuje)
POVINNOST

činí PŘENESENÁ DAŇOVÁ

Cena za provedení díla podle rozpočtu včetně DPH (neplátce DPH nevyplňuje)

činí 2.485.630 Kč

Tato celková cena je fixní, konečnou a závaznou cenou za provedení díla. Rovněž jednotkové ceny uvedené v rozpočtu, ze kterých se celková cena skládá, jsou fixní, konečné a závazné.

Jestliže Dodavatel zjistí v průběhu prací nové skutečnosti ovlivňující rozpočet, oznámí to bezodkladně písemně objednateli.

Cena určená dle rozpočtu podle bodu 5.1 této smlouvy může být zpřesněna nebo upravena jen dohodou mezi objednatelem a Dodavatelem za podmínek stanovených touto smlouvou.

Požaduje-li objednatel písemně nebo vyplývá-li z objednávky vyžádané změny projektu odlišné provedení prací od popisu nebo od kvalitativních podmínek obsažených v zadávací dokumentaci, musí být před jejich prováděním dohodnuta odpovídající cena. O výsledné částky, které vyplynou z ocenění těchto prací, bude pak formou dodatku ke smlouvě zvýšena nebo snížena cena sjednaná ve smlouvě.

Bude-li objednatelem vyžadováno provedení prací, které nejsou obsaženy v zadávací dokumentaci stavby (vícepráce), musí na tuto skutečnost Dodavatele upozornit před zahájením těchto prací. V tomto případě musí být dohodnuta nová cena před jejich zahájením.

Veškeré vícepráce, které Dodavatel provede nad rozsah předmětu této smlouvy po případném zpřesnění rozpočtu nebo zadávací dokumentace bez výzvy nebo souhlasu objednatele, které nejsou v souladu s touto smlouvou, hradí Dodavatel.

Výše DPH se bude řídit předpisy platnými v době realizace díla.

PLATEBNÍ PODMÍNKY

Objednatel nebude poskytovat zálohy.

Provedené práce budou fakturovány po ukončení díla, příp. měsíčně na základě zjišťovacího protokolu – soupisu provedených prací a dodávek – odsouhlaseného a podepsaného pověřenou osobou objednatele. Faktura musí obsahovat náležitosti daňového dokladu, název veřejné zakázky a pořadové číslo smlouvy o dílo.

Úhrada bude provedena na základě faktury s příloženým zjišťovacím protokolem dle bodu 6.2 vystavené Dodavatelem a odsouhlasené objednatelem. Splatnost faktury je 30 kalendářních dnů od jejího doručení objednateli. Námitky proti údajům uvedeným ve faktuře může objednatel uplatnit do konce lhůty její splatnosti s tím, že ji odešle Dodavateli s uvedením výhrad. Tímto okamžikem se zastaví lhůta splatnosti. Od okamžiku doručení opravené faktury objednateli běží nová lhůta splatnosti faktury.

Objednatel uhradí fakturu bezhotovostním převodem na bankovní účet Dodavatele, přičemž cena a její jednotlivé části se považují za zaplacené řádně a včas, je-li poslední den lhůty splatnosti odepsána částka z účtu objednatele ve prospěch účtu Dodavatele.

Fakturu je Dodavatel oprávněn vystavit pouze na základě oběma stranami písemně odsouhlaseného zjišťovacího protokolu bez vad provedených prací a komponentů díla, přičemž cena prací a komponentů musí v jednotlivých položkách přesně odpovídat údajům obsaženým v rozpočtu podle bodu 5.1. Pouze takto oboustranně odsouhlasené práce, komponenty a jejich cenu je Dodavatel oprávněn objednateli fakturovat. K faktuře obsahující práce, komponenty či cenu neodsouhlasenou shora uvedeným postupem se nepřihlíží a objednatel není povinen v ní fakturovanou částku uhradit.

Úrok z prodlení při neplacení ze strany objednatele činí 0,05 % z nezaplacené částky za každý den prodlení.

V případě, že je Dodavatelem plátce DPH se na předmětné stavební práce vztahuje režim přenesené daňové povinnosti, a to v souladu s ustanovením § 92a) a § 92e) zákona č. 235/2004 Sb., o dani z přidané hodnoty. Smluvní strany se dohodly, že Dodavatel vystaví daňový doklad na provedené stavební práce bez DPH. Na vystaveném daňovém dokladu uvede Dodavatel sdělení, že „daň odvede zákazník“ v souladu s § 29 odst. 2 písm. c) zákona č. 235/2004 Sb., o dani z přidané hodnoty.

ZÁRUČNÍ PODMÍNKY, ODPOVĚDNOST ZA VADY

Dodavatel zodpovídá za to, že předmět díla bude proveden v souladu s touto smlouvou, projektovou dokumentací, územním rozhodnutím a stavebním povolením, platnými českými normami a předpisy a požadavky objednatele, že technická řešení a navržená zařízení budou v souladu s požadovanými parametry, uvedenými v předaných podkladech.

Dodavatel poskytuje na dodané dílo záruku v délce trvání 60 měsíců.

Záruka počíná běžet dnem protokolárního předání a převzetí díla bez vad a nedodělků.

Objednatel se zavazuje, že případnou reklamaci vady díla uplatní bezodkladně po jejím zjištění písemnou formou a navrhne přiměřenou lhůtu k jejímu odstranění.

Dodavatel se zavazuje začít s odstraňováním případných vad díla nejpozději do 14 dnů od uplatnění oprávněné reklamace objednatelem a vady odstranit v co nejkratším technicky možném termínu. Termín odstranění vad se dohodne písemnou formou. Jestliže Dodavatel v této lhůtě vadu neodstraní, je objednatel oprávněn dát vadu na jeho náklady odstranit.

Do odstranění vady nemusí objednatel platit část ceny za provedení díla odhadem přiměřeně odpovídající jeho právu na slevu.

SPOLUPŮSOBENÍ A PODKLADY OBJEDNATELE

Objednatel předá Dodavateli dokumentaci potřebnou k provedení díla (projektová dokumentace, pravomocná rozhodnutí a povolení apod.) při podpisu této smlouvy, případně v jiném oboustranně dohodnutém termínu, maximálně však v termínu předání a převzetí staveniště.

Objednatel stanovil v záhlaví smlouvy jména osob pověřených kontrolou práce Dodavatele a převzetím dokončeného díla, písemně, zápisem do stavebního deníku při předání staveniště.

Vykazují-li práce Dodavatele nedostatky nebo odporují-li smlouvě, musí je Dodavatel nahradit pracemi bezvadnými. Pokud Dodavatel v přiměřené lhůtě vady neodstraní, může objednatel od smlouvy odstoupit.

Objednatel si vyhrazuje právo měnit zadávací dokumentaci, případně vypustit provedení některých prací. Je však povinen řešit cenové otázky a případně i lhůtu provádění díla.

POVINNOSTI DODAVATELE

Dodavatel bude dodržovat všeobecné podmínky bezpečnosti práce a požární ochrany. Dnem předání staveniště Dodavatel přebírá v plném rozsahu odpovědnost za vlastní řízení prací, dodržování předpisů o bezpečnosti práce a ochrany zdraví, za zachování pořádku na místě realizace. Objednatel je oprávněn stanovit koordinátora bezpečnosti a ochrany zdraví při práci na staveništi; Dodavatel se zavazuje tomuto koordinátorovi poskytnout potřebnou součinnost po celou dobu provádění díla.

Dodavatel dále bude dodržovat zákon č. 541/2020 Sb. a veškeré předpisy platné pro odpadové hospodářství a nakládání s odpady.

Dodavatel bude při plnění předmětu této smlouvy postupovat s odbornou péčí. Zavazuje se dodržovat všeobecně závazné směrnice, předpisy, technické normy a podmínky této smlouvy. Dodavatel se bude řídit výchozími podklady objednatele, jeho pokyny, zápisy a dohodami oprávněných pracovníků smluvních stran, kteří jsou uvedeni v záhlaví smlouvy, rozhodnutími a vyjádřeními dotčených orgánů státní správy.

Dodavatel zaručuje, že inženýrské postupy, prostředky atd. používané pro zhotovení a provoz díla buď vlastní, nebo je oprávněn je používat bez porušení práv třetích stran. Dodavatel se zavazuje zprostit objednatele jakékoliv odpovědnosti a žalob vyplývajících z používání takovýchto postupů, projektů atd. ve spojení se zhotovením a provozem díla podle této smlouvy.

Před zakrytím prací a konstrukcí, kdy nebude možno dodatečně zjistit jejich rozsah nebo kvalitu, je Dodavatel povinen včas a prokazatelně vyzvat zástupce objednatele k provedení kontroly. V opačném případě je Dodavatel povinen zakryté práce odkrýt na vlastní náklady.

VEDENÍ MONTÁŽNÍHO DENÍKU

Dodavatel provede o průběhu prací na stavbě vlastní montážní deník. Oprávnění psát do deníku mají pověření zástupci objednatele a Dodavatele.

Montážní deník vede Dodavatel ode dne, kdy byly zahájeny práce. Do montážního deníku zapisuje skutečnosti rozhodné pro plnění smlouvy. Montážní deník vede do dne odstranění vad a nedodělků a splnění podmínek kolaudačního rozhodnutí.

Zápis v deníku nemá charakter smluvního ujednání.

V případě, že jedna ze stran nebude se zápisem souhlasit, je povinna se písemně vyjádřit nejpozději do 3 pracovních dnů, jinak se má za to, že s obsahem zápisu souhlasí.

Mimo rozsah denních zápisů se v montážním deníku se dále zaznamenává výzva k prověření prací (3 dny předem), které vzhledem k dalšímu postupu prací budou zakryty nebo se stanou nepřístupnými. Tato výzva k prověření prací bude zároveň oznámena písemně, e-mailem nebo telefonicky pověřené osobě objednatele.

Nedostaví-li se zástupce objednatele na základě doručené výzvy objednateli v termínu daném zápisem v montážním deníku, je Dodavatel oprávněn provést zakrytí prací bez účasti objednatele.

Pokud objednatel požaduje dodatečné odkrytí prací, je povinen uhradit vzniklé náklady, avšak pouze v případě, že práce jsou provedeny bez vad. V opačném případě nese náklady Dodavatel.

Jestliže objednatel zjistí hrubé porušení technologických a technických předpisů, ČSN, při provádění prací, má právo zastavit práce Dodavatele do provedení nápravy.

Objednatel je oprávněn kontrolovat provádění díla, a to osobně nebo prostřednictvím třetích osob. Provádění díla, poznatky z kontrolní činnosti, jakož i všechny další skutečnosti rozhodné pro provádění stavby a plnění této smlouvy se zapisují do stavebního/montážního deníku, který je povinen vést Dodavatel.

PŘEDÁNÍ DÍLA

Objednatel se zavazuje, že řádně dokončené dílo převezme a zaplatí za jeho zhotovení dohodnutou cenu.

Dodavatel splní svou povinnost řádně provést a dokončit dílo tím, že ukončí stavební práce, úspěšně provede individuální zkoušky předepsané zvláštními předpisy, závaznými normami a projektovou dokumentací a předá příslušné doklady a ukončené dílo objednateli.

Dodavatel odevzdá a objednatel přejímá dílo v rozsahu předmětu veřejné zakázky. Nedokončené dílo nebo jeho část není objednatel povinen převzít. Za řádně provedené a dokončené dílo je považováno vyzkoušené dílo zhotovené v rozsahu, o parametrech a

s vlastnostmi stanovenými touto smlouvou, tj. dílo kompletní a funkční a splňující jakostní a funkční parametry stanovené touto smlouvou a předané objednateli.

Splněním dodávky stavby se rozumí úplné dokončení stavby, její vyklizení a podepsání posledního zápisu o předání a převzetí stavby, a dokladů o předepsaných zkouškách a revizích, prohlášení o shodě, technické a záruční listy k dodaným kompletům.

Dodavatel vyzve pověřeného pracovníka objednatelk převzetí dokončeného díla 3 dny předem.

O předání a převzetí ukončeného díla bude sepsán Zápis o předání a převzetí díla. Povinnost dodat je splněna řádným předáním a převzetím díla. Povinnost odebrat je splněna prohlášením objednatelk o tom, že dílo přejímá, uvedeném v Zápisu o předání a převzetí díla.

Smluvní strany v souladu s ust. § 2628 občanského zákoníku sjednaly, že ojedinělé vady či nedodělky, které samy o sobě ani ve spojení s jinými nebrání užívání díla funkčně nebo esteticky, nejsou důvodem k odmítnutí převzetí díla. Seznam těchto vad či nedodělků bude uveden v Zápisu o předání a převzetí díla včetně data, do kterého budou tyto vady a nedodělky odstraněny. Po odstranění vad a nedodělků díla bude sepsán Dodatek k Zápisu o předání a převzetí díla, ve kterém bude uvedeno odstranění vad nebo nedodělků.

Dodavatel nese nebezpečí škody na díle až do doby podepsání Zápisu o předání a převzetí objednatelk, kdy vlastnické právo přechází na objednatelk.

VYKLIZENÍ STAVENIŠTĚ

Dodavatel vyklidí staveniště do 10 dnů po předání díla a odstranění všech vad a nedodělků.

VLASTNICKÉ PRÁVO

Objednatel se stává vlastníkem zhotoveného díla po jeho protokolárním předání a převzetí.

SMLUVNÍ POKUTY

V případě prodlení Dodavatele s řádným provedením a předáním díla v termínu dle smlouvy o dílo, postihuje objednatel Dodavatele smluvní pokutou ve výši 1.000 Kč za každý den prodlení.

V případě prodlení Dodavatele s termínem vyklizení staveniště, postihuje objednatel Dodavatele smluvní pokutou ve výši 1.000 Kč za každý den prodlení.

V případě prodlení Dodavatele s termínem dodatečné lhůty poskytnuté objednatelk nebo dohodnuté smluvními stranami pro odstranění vad a nedodělků zjištěných při

předání a převzetí díla nebo jeho části nebo v průběhu záruční doby, postihuje objednatel Dodavatele smluvní pokutou ve výši 500 Kč za každý den prodlení.

V případě porušení povinnosti Dodavatele vést řádným způsobem stavební deník včetně dodržení požadavků jeho obsahových náležitostí v souladu s obecně závaznými předpisy nebo smlouvou o dílo, postihuje objednatel Dodavatele smluvní pokutou ve výši 50.000 Kč.

V případě porušení předpisů týkajících se BOZP (zejména zákona č. 309/2006 Sb., stavební zákon, nařízení vlády č. 591/2006 Sb., o bližších minimálních požadavcích na bezpečnost a ochranu zdraví při práci na staveništích, a zákona č. 262/2006 Sb., zákoník práce, ve znění pozdějších předpisů) postihuje objednatel Dodavatele smluvní pokutou ve výši 1.000 Kč za každý prokazatelně zjištěný případ.

Smluvní pokutou není dotčeno právo objednatele na náhradu škody, kterou Dodavatel způsobil objednateli nesplněním svých povinností vyplývajících z obecně závazných předpisů či z této smlouvy.

Dodavatel je povinen uhradit smluvní pokutu do 30 dnů po obdržení faktury vystavené objednatelem.

ZVLÁŠTNÍ UJEDNÁNÍ

Dodavatel prohlašuje, že mu bylo uděleno oprávnění k provádění činností, které jsou předmětem této smlouvy. Dodavatel neprodleně oznámí objednateli jakoukoli změnu týkající se autorizovaných osob nebo živnostenského oprávnění Dodavatele. V případě více jak desetidenního prodlení Dodavatele se splněním konečného termínu provedení díla nebo pokud bude z jiných skutečností zjevné, že Dodavatel z důvodů na své straně dílo nedokončí ve sjednaném termínu, může objednatel od této smlouvy odstoupit. Objednatel je oprávněn od této smlouvy odstoupit také tehdy, pokud Dodavatel provádí dílo v rozporu s touto smlouvou a nezjedná nápravu ani do 10 dnů poté, co k tomu byl objednatelem vyzván.

Smluvní strany souhlasí se zveřejněním smlouvy v registru smluv na webových stránkách Portálu veřejné správy v souladu se zákonem č. 340/2015 o zvláštních podmínkách účinnosti některých smluv, uveřejňování těchto smluv a o registru smluv (zákon o registru smluv), zveřejnění zajistí objednatel. Dodavatel prohlašuje, že skutečnosti uvedené v této smlouvě nepovažuje za obchodní tajemství ve smyslu ust. § 504 zákona č. 89/2012 Sb., občanského zákoníku.

Dodavatel souhlasí se zpracováním svých osobních údajů objednatelem ve vztahu k zákonu č. 106/1999 Sb., o svobodném přístupu k informacím, ve znění pozdějších předpisů, a uchováním osobních dat, které budou použity v souladu se zákonem č. 110/2019 Sb., o zpracování osobních údajů, ve znění pozdějších předpisů, a o změně některých zákonů, ve znění pozdějších předpisů.

Dodavatel si je vědom, že v souladu s ustanovením § 2 písm. e) zákona č. 320/2001 Sb., o finanční kontrole ve veřejné správě a o změně některých zákonů (zákon o finanční

kontrole) ve znění pozdějších předpisů, je povinen spolupůsobit při výkonu finanční kontroly.

ZÁVĚREČNÁ USTANOVENÍ

Smlouva je vypracována ve čtyřech vyhotoveních. Každá ze smluvních stran obdrží dvě vyhotovení.

Pokud není touto smlouvou stanoveno jinak, řídí se vztahy účastníků obecně závaznými předpisy České republiky.

Tato smlouva nabývá platnosti v den jejího podpisu oprávněnými zástupci obou smluvních stran a účinnosti nejdříve dnem uveřejnění v registru smluv (viz bod 15.2 této smlouvy).

Měnit nebo doplňovat text této smlouvy je možné jen formou písemných dodatků, které budou platné, jestliže budou řádně potvrzené a podepsané oprávněnými zástupci obou smluvních stran. Ostatní ujednání pracovníků obou smluvních stran týkající se realizace akce se považují jen za přípravné jednání.

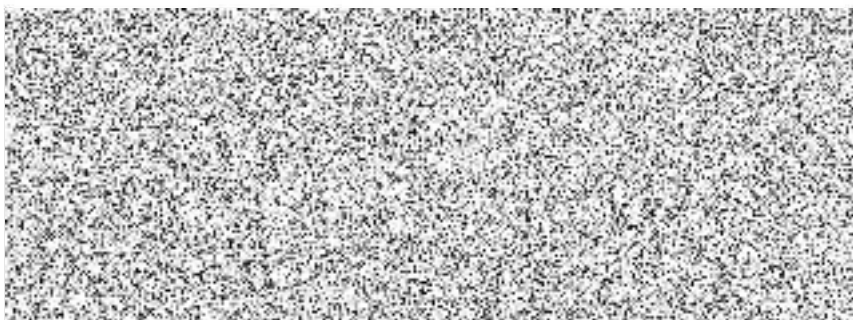
Nedílnou součástí této smlouvy tvoří jako příloha této smlouvy oceněný soupis prací a dodávek (smluvní rozpočet).

Obě smluvní strany potvrzují autentičnost této smlouvy a prohlašují, že si smlouvu přečetly, s jejím obsahem souhlasí a že smlouva byla sepsána na základě pravdivých údajů, z jejich pravé a svobodné vůle a nebyla uzavřena v tísní ani za jinak jednostranně nevýhodných podmínek, což stvrzují svým podpisem, resp. podpisem svého oprávněného zástupce.

Uzavření této smlouvy bylo schváleno usnesením Rady města Čáslavi č.: RM/10/239/2026.

V Čáslavi dne 1.6.2026

V Čáslavi dne 1. 6. 2026





Dodavatel: Ladislav Hlína, jednatel



Zadavatel výběrového řízení:

Město Čáslav
nám. Jana Žižky z Trocnova 1
286 01 Čáslav
IČ 00236021
DIČ CZ00236021

Účastník výběrového řízení:

Název:	Interiéry Hlína73 s.r.o.		
Adresa:	Filipovská 546/1		
	286 01 Čáslav		
IČ:	03601234	DIČ:	CZ 03601234
Kontaktní osoba:			
Telefon:			

Výroba, dodání a montáž 34 kusů kuchyňských linek včetně spotřebičů

Nabídková cena je uváděna bez DPH. DPH bude k ceně připočtena v zákonné výši platné ke dni uskutečnění zdanitelného plnění, resp. ke dni vystavení daňového dokladu

Před výrobou bude nutné přeměření prostoru a vyzorkování dekorů dle výběru investora. Volně stojící myčka a lednice nejsou součástí dodávky.

SOUHRN			
	Cena za 1 kuchyň	Počet kuchyní	Cena celkem bez DPH
BYT 14x	73 647 Kč	14 Kč	1 031 062 Kč
BYT 12x	74 308 Kč	12 Kč	891 695 Kč
BYT 2+2 A - Pravá, Levá	73 246 Kč	4 Kč	292 984 Kč
BYT 2+2 B - Pravá, Levá	67 472 Kč	4 Kč	269 888 Kč
Celkem		34	2 485 630 Kč

Název	Rozměr (v x š x h) mm	Specifikace	Počet ks	Cena bez DPH za ks	Cena bez DPH	Celkem bez DPH celkem
šuplíková skříň	725 x 205 x 540	Korpus DTDL tl. 18 mm - laminovaná dřevotřísková deska ze surové dřevotřísky, na obou stranách potažená dekorativním papírem, odolná proti oděru a poškrábáním, světlostálá, antimikrobiální povrchové vlastnosti, hrana ABSB tl. 0,8 mm Čela DTDL tl. 18 mm - laminovaná dřevotřísková deska ze surové dřevotřísky, na obou stranách potažená dekorativním papírem, odolná proti oděru a poškrábáním, světlostálá, antimikrobiální povrchové vlastnosti, hrana ABSB tl. 2 mm Rektifikační plastové nohy	1	1 092 Kč	1 092 Kč	2 247 Kč
		Drátěný koš se dvěma policemi pro skříňku 200mm. Boční plnovýsuv s dotlumením pro montáž na stěnu korpusu	1	1 050 Kč	1 050 Kč	
		Úchytka dl. 192 mm, elox. Hliník	1	105 Kč	105 Kč	
troubová skříň	725 x 600 x 540	Korpus DTDL tl. 18 mm - laminovaná dřevotřísková deska ze surové dřevotřísky, na obou stranách potažená dekorativním papírem, odolná proti oděru a poškrábáním, světlostálá, antimikrobiální povrchové vlastnosti, hrana ABSB tl. 0,8 - 1 mm Čela DTDL tl. 18 mm - laminovaná dřevotřísková deska ze surové dřevotřísky, na obou stranách potažená dekorativním papírem, odolná proti oděru a poškrábáním, světlostálá, antimikrobiální povrchové vlastnosti, hrana ABSB tl. 0,8 - 1 mm Rektifikační plastové nohy Uskočené dno pro snadné otvírání šuplíku	1	2 184 Kč	2 184 Kč	2 520 Kč
		Částečný výsuv se samodivírací technikou, vedení s plastovými kolečky, dynamická nosnost 25 kg - hloubka výsuvu 500 mm	1	336 Kč	336 Kč	
šuplíková skříň	725 x 600 x 540	Korpus DTDL tl. 18 mm - laminovaná dřevotřísková deska ze surové dřevotřísky, na obou stranách potažená dekorativním papírem, odolná proti oděru a poškrábáním, světlostálá, antimikrobiální povrchové vlastnosti, hrana ABSB tl. 0,8 mm Čela DTDL tl. 18 mm - laminovaná dřevotřísková deska ze surové dřevotřísky, na obou stranách potažená dekorativním papírem, odolná proti oděru a poškrábáním, světlostálá, antimikrobiální povrchové vlastnosti, hrana ABSB tl. 2 mm Rektifikační plastové nohy	1	2 184 Kč	2 184 Kč	3 003 Kč
		Plný výsuv se skrytým vedením a integrovaným tlumením dynamická nosnost 65 kg - hloubka výsuvu 450 mm	1	714 Kč	714 Kč	
		Úchytka dl. 192 mm, elox. Hliník	1	105 Kč	105 Kč	
spodní rohová skříň	725 x 1180 x 540	Korpus DTDL tl. 18 mm - laminovaná dřevotřísková deska ze surové dřevotřísky, na obou stranách potažená dekorativním papírem, odolná proti oděru a poškrábáním, světlostálá, antimikrobiální povrchové vlastnosti, hrana ABSB tl. 0,8 - 1 mm Čela DTDL tl. 18 mm - laminovaná dřevotřísková deska ze surové dřevotřísky, na obou stranách potažená dekorativním papírem, odolná proti oděru a poškrábáním, světlostálá, antimikrobiální povrchové vlastnosti, hrana ABSB tl. 0,8 - 1 mm Rektifikační plastové nohy	1	2 562 Kč	2 562 Kč	2 667 Kč
		Panty - celokovový závěs pro konstrukce se slepým úhlem, s integrovaným tlumením, úhel otevření 95° Úchytka dl. 192 mm, elox. Hliník	1	105 Kč	105 Kč	

šuplíková skříň	725 x 600 x 540	Korpus DTDL tl. 18 mm - laminovaná dřevotřísková deska ze surové dřevotřísky, na obou stranách potažená dekorativním papírem, odolná proti oděru a poškrábáním, světlostálá, antimikrobiální povrchové vlastnosti, hrana ABSB tl. 0,8 - mm	1	3 066 Kč	3 066 Kč	5 523 Kč
		Čela DTDL tl. 18 mm - laminovaná dřevotřísková deska ze surové dřevotřísky, na obou stranách potažená dekorativním papírem, odolná proti oděru a poškrábáním, světlostálá, antimikrobiální povrchové vlastnosti, hrana ABSB tl. 2 mm	3	714 Kč	2 142 Kč	
		Rektifikační plastové nohy Plný výsuv se skrytým vedením a integrovaným tlumením dynamická nosnost 65 kg - hloubka výsuvu 500 mm Úchytka dl. 192 mm, elox. Hliník	3	105 Kč	315 Kč	
horní policová NIKA	725 x 225 x 340	Korpus DTDL tl. 18 mm - laminovaná dřevotřísková deska ze surové dřevotřísky, na obou stranách potažená dekorativním papírem, odolná proti oděru a poškrábáním, světlostálá, antimikrobiální povrchové vlastnosti, hrana ABSB tl. 0,8 - 1 mm Záda DTDL tl. 18 mm - laminovaná dřevotřísková deska ze surové dřevotřísky, na obou stranách potažená dekorativním papírem, odolná proti oděru a poškrábáním, světlostálá, antimikrobiální povrchové vlastnosti, hrana ABSB tl. 0,8 - 1 mm	1	924 Kč	924 Kč	924 Kč
horní potravinová skříň	600 x 600 x 340	Korpus DTDL tl. 18 mm - laminovaná dřevotřísková deska ze surové dřevotřísky, na obou stranách potažená dekorativním papírem, odolná proti oděru a poškrábáním, světlostálá, antimikrobiální povrchové vlastnosti, hrana ABSB tl. 0,8 - 1 mm Čela DTDL tl. 18 mm - laminovaná dřevotřísková deska ze surové dřevotřísky, na obou stranách potažená dekorativním papírem, odolná proti oděru a poškrábáním, světlostálá, antimikrobiální povrchové vlastnosti, hrana ABSB tl. 0,8 - 1 mm Panty - celokovový závěs s integrovaným tlumením, úhel otevření 110°	1	1 638 Kč	1 638 Kč	1 777 Kč
		TIP-ON otvírání pomocí stlačení magnetu	1	139 Kč	139 Kč	
horní potravinová skříň	725 x 530 x 340	Korpus DTDL tl. 18 mm - laminovaná dřevotřísková deska ze surové dřevotřísky, na obou stranách potažená dekorativním papírem, odolná proti oděru a poškrábáním, světlostálá, antimikrobiální povrchové vlastnosti, hrana ABSB tl. 0,8 - 1 mm Čela DTDL tl. 18 mm - laminovaná dřevotřísková deska ze surové dřevotřísky, na obou stranách potažená dekorativním papírem, odolná proti oděru a poškrábáním, světlostálá, antimikrobiální povrchové vlastnosti, hrana ABSB tl. 0,8 - 1 mm Panty - celokovový závěs s integrovaným tlumením, úhel otevření 110°	1	2 016 Kč	2 016 Kč	2 121 Kč
		Úchytka dl. 192 mm, elox. Hliník	1	105 Kč	105 Kč	
horní potravinová skříň	725 x 465 x 340	Korpus DTDL tl. 18 mm - laminovaná dřevotřísková deska ze surové dřevotřísky, na obou stranách potažená dekorativním papírem, odolná proti oděru a poškrábáním, světlostálá, antimikrobiální povrchové vlastnosti, hrana ABSB tl. 0,8 - 1 mm Čela DTDL tl. 18 mm - laminovaná dřevotřísková deska ze surové dřevotřísky, na obou stranách potažená dekorativním papírem, odolná proti oděru a poškrábáním, světlostálá, antimikrobiální povrchové vlastnosti, hrana ABSB tl. 0,8 - 1 mm Panty - celokovový závěs s integrovaným tlumením, úhel otevření 110°	1	1 764 Kč	1 764 Kč	1 869 Kč
		Úchytka dl. 192 mm, elox. Hliník	1	105 Kč	105 Kč	
horní rohová skříň	725 x 855 x 340	Korpus DTDL tl. 18 mm - laminovaná dřevotřísková deska ze surové dřevotřísky, na obou stranách potažená dekorativním papírem, odolná proti oděru a poškrábáním, světlostálá, antimikrobiální povrchové vlastnosti, hrana ABSB tl. 0,8 - 1 mm Čela DTDL tl. 18 mm - laminovaná dřevotřísková deska ze surové dřevotřísky, na obou stranách potažená dekorativním papírem, odolná proti oděru a poškrábáním, světlostálá, antimikrobiální povrchové vlastnosti, hrana ABSB 0,8 - 1 mm Panty - celokovový závěs pro konstrukce se slepým úhlem, s integrovaným tlumením, úhel otevření 95°	1	2 478 Kč	2 478 Kč	2 583 Kč
Úchytka dl. 192 mm, elox. Hliník	1	105 Kč	105 Kč			

horní potravinová skříň	725 x 395 x 340	Korpus DTDL tl. 18 mm - laminovaná dřevotřísková deska ze surové dřevotřísky, na obou stranách potažená dekorativním papírem, odolná proti oděru a poškrábáním, světlostálá, antimikrobiální povrchové vlastnosti, hrana ABSB tl. 0,8 - 1 mm	2	1 680 Kč	3 360 Kč	3 570 Kč
		Čela DTDL tl. 18 mm - laminovaná dřevotřísková deska ze surové dřevotřísky, na obou stranách potažená dekorativním papírem, odolná proti oděru a poškrábáním, světlostálá, antimikrobiální povrchové vlastnosti, hrana ABSB tl. 0,8 - 1 mm Panty - celokovový závěs s integrovaným tlumením, úhel otevření 110° Úchytka dl. 192 mm, elox. Hliník	2	105 Kč	210 Kč	
horní potravinová skříň MW	725 x 600 x 340	Korpus DTDL tl. 18 mm - laminovaná dřevotřísková deska ze surové dřevotřísky, na obou stranách potažená dekorativním papírem, odolná proti oděru a poškrábáním, světlostálá, antimikrobiální povrchové vlastnosti, hrana ABSB tl. 0,8 - 1 mm	1	2 100 Kč	2 100 Kč	2 995 Kč
		Čela DTDL tl. 18 mm - laminovaná dřevotřísková deska ze surové dřevotřísky, na obou stranách potažená dekorativním papírem, odolná proti oděru a poškrábáním, světlostálá, antimikrobiální povrchové vlastnosti, hrana ABSB tl. 0,8 - 1 mm Panty - celokovový závěs s integrovaným tlumením, úhel otevření 110°	1	756 Kč	756 Kč	
		Výklop - jednostranný zdvihací mechanismus TIP-ON otvírání pomocí stlačení magnetu	1 1	139 Kč	139 Kč	
pohledový bok spodní	852 x 581 x 18	DTDL tl. 18 mm - laminovaná dřevotřísková deska ze surové dřevotřísky, na obou stranách potažená dekorativním papírem, odolná proti oděru a poškrábáním, světlostálá, antimikrobiální povrchové vlastnosti, hrana ABSB tl. 0,8 - 1 mm	2	504 Kč	1 008 Kč	1 008 Kč
pohledový bok horní	725 x 340 x 18	DTDL tl. 18 mm - laminovaná dřevotřísková deska ze surové dřevotřísky, na obou stranách potažená dekorativním papírem, odolná proti oděru a poškrábáním, světlostálá, antimikrobiální povrchové vlastnosti, hrana ABSB tl. 0,8 - 1 mm	1	378 Kč	378 Kč	378 Kč
soklová deska	127 x 805 x 18	DTDL tl. 18 mm - laminovaná dřevotřísková deska ze surové dřevotřísky, na obou stranách potažená dekorativním papírem, odolná proti oděru a poškrábáním, světlostálá, antimikrobiální povrchové vlastnosti, hrana ABSB tl. 0,8 - 1 mm	1	420 Kč	420 Kč	420 Kč
soklová deska	127 x 700 x 18	DTDL tl. 18 mm - laminovaná dřevotřísková deska ze surové dřevotřísky, na obou stranách potažená dekorativním papírem, odolná proti oděru a poškrábáním, světlostálá, antimikrobiální povrchové vlastnosti, hrana ABSB tl. 0,8 - 1 mm	1	336 Kč	336 Kč	336 Kč
soklová deska	127 x 1230 x 18	DTDL tl. 18 mm - laminovaná dřevotřísková deska ze surové dřevotřísky, na obou stranách potažená dekorativním papírem, odolná proti oděru a poškrábáním, světlostálá, antimikrobiální povrchové vlastnosti, hrana ABSB tl. 0,8 - 1 mm	1	609 Kč	609 Kč	609 Kč
těsnící profil soklové desky	2735	Soklové těsnění pro lamino tl. 18mm. Transparentní.	1	42 Kč	42 Kč	42 Kč
pracovní deska	2675 x 600 x 38	Postformingová pracovní deska pro kuchyňské linky a plochy pro přípravu jídel - skladba materiálu: laminát tl. 0,6 mm + nosič DTD + protitahový papír, celková tl. 38 mm, odolná proti oděru, nárazu, poškrábání a skvrnám, světlostálá, antimikrobiální povrchové vlastnosti, hrana ABSB 1 - 2 mm	1	2 079 Kč	2 079 Kč	2 079 Kč
pracovní deska	1200 x 600 x 38	Postformingová pracovní deska pro kuchyňské linky a plochy pro přípravu jídel - skladba materiálu: laminát tl. 0,6 mm + nosič DTD + protitahový papír, celková tl. 38 mm, odolná proti oděru, nárazu, poškrábání a skvrnám, světlostálá, antimikrobiální povrchové vlastnosti, hrana ABSB 1 - 2 mm	1	932 Kč	932 Kč	932 Kč
zádová deska	512 x 2675 x 9,2	Dřevotřísková deska oboustranně potažená laminátem - skladba materiálu: laminát 0,6 mm + nosič DTD + laminát 0,6 mm, celková tl. 9,2 mm, odolná proti oděru, nárazu, poškrábání a skvrnám, světlostálá, antimikrobiální povrchové vlastnosti, hrana ABSB 0,8 - 1 mm	1	1 404 Kč	1 404 Kč	1 404 Kč
zádová deska	512 x 1800 x 9,2	Dřevotřísková deska oboustranně potažená laminátem - skladba materiálu: laminát 0,6 mm + nosič DTD + laminát 0,6 mm, celková tl. 9,2 mm, odolná proti oděru, nárazu, poškrábání a skvrnám, světlostálá, antimikrobiální povrchové vlastnosti, hrana ABSB 0,8 - 1 mm	1	945 Kč	945 Kč	945 Kč

LED osvětlení	4475	Hliníkový profil na zafrézování do dna horní skříňky. Povrchová úprava - elox stříbrný. Uchycení nalepením. Určený pro LED pásky Krycí lišta naklapávací (nasazení shora) mléčná. Materiál - plast. Propustnost světla 75%. LED pásek - šířka: 8mm. Tloušťka: 2,3mm. Výkon: 12W/m. Počet diod: 60/m. Světelný tok: 1270 lm/m. Napětí: 12V stejnosměrné. Stupeň krytí: IP20. Napájecí zdroj pro LED 12V, 80W	1	2 016 Kč	2 016 Kč	2 016 Kč
dřez	580 x 510	Nerezový dřez matný, pro horní montáž, otočný, síla nerez 0,6 mm, sítková výpust 3½"	1	836 Kč	836 Kč	836 Kč
baterie	350 x 380	páková, celonerezová - nerez kartáčovaná, keramická kartuše - záruka min. 5 let	1	836 Kč	836 Kč	836 Kč
trouba		vestavná trouba, objem min.72 litrů, LED displej, teleskopický výsuv	1	4 165 Kč	4 165 Kč	4 165 Kč
varná deska		indukční varná deska, šíře 600 mm, černá bez rámečku, 4 varné zóny	1	3 818 Kč	3 818 Kč	3 818 Kč
digestoř		výsuvný odsavač par, šíře 600 mm, stříbrný, LED osvětlení, odtah min. 400 m2/hod., možnost recirkulace, včetně uhlíkového filtru	1	1 550 Kč	1 550 Kč	1 550 Kč
montážní kování						5 300 Kč
montáž						7 000 Kč
doprava						2 000 Kč
Celková cena 1 kuchyňské linky bez DPH						67 472 Kč

Název	Rozměr (v x š x h) mm	Specifikace	Počet ks	Cena bez DPH za ks	Cena bez DPH	Celkem bez DPH celkem
šuplíková skříň	725 x 530 x 540	Korpus DTDL tl. 18 mm - laminovaná dřevotřísková deska ze surové dřevotřísky, na obou stranách potažená dekorativním papírem, odolná proti oděru a poškrábáním, světlotálá, antimikrobiální povrchové vlastnosti, hrana ABSB tl. 0,8 - 1 mm Čela DTDL tl. 18 mm - laminovaná dřevotřísková deska ze surové dřevotřísky, na obou stranách potažená dekorativním papírem, odolná proti oděru a poškrábáním, světlotálá, antimikrobiální povrchové vlastnosti, hrana ABSB tl. 0,8 - 1 mm Rektifikační plastové nohy	2	2 982 Kč	5 964 Kč	10 878 Kč
		Plný výsuv se skrytým vedením a integrovaným tlumením dynamická nosnost 65 kg - hloubka výsuvu 500 mm	6	714 Kč	4 284 Kč	
		Úchytka dl. 192 mm, elox. Hliník	6	105 Kč	630 Kč	
troubová skříň	725 x 600 x 540	Korpus DTDL tl. 18 mm - laminovaná dřevotřísková deska ze surové dřevotřísky, na obou stranách potažená dekorativním papírem, odolná proti oděru a poškrábáním, světlotálá, antimikrobiální povrchové vlastnosti, hrana ABSB tl. 0,8 - 1 mm Čela DTDL tl. 18 mm - laminovaná dřevotřísková deska ze surové dřevotřísky, na obou stranách potažená dekorativním papírem, odolná proti oděru a poškrábáním, světlotálá, antimikrobiální povrchové vlastnosti, hrana ABSB tl. 0,8 - 1 mm Rektifikační plastové nohy Uskočené dno pro snadné otvírání šuplíku	1	2 184 Kč	2 184 Kč	2 520 Kč
		Částečný výsuv se samodovírací technikou, vedení s plastovými kolečky, dynamická nosnost 25 kg - hloubka výsuvu 500 mm	1	336 Kč	336 Kč	
šuplíková skříň	725 x 600 x 540	Korpus DTDL tl. 18 mm - laminovaná dřevotřísková deska ze surové dřevotřísky, na obou stranách potažená dekorativním papírem, odolná proti oděru a poškrábáním, světlotálá, antimikrobiální povrchové vlastnosti, hrana ABSB tl. 0,8 - 1 mm Čela DTDL tl. 18 mm - laminovaná dřevotřísková deska ze surové dřevotřísky, na obou stranách potažená dekorativním papírem, odolná proti oděru a poškrábáním, světlotálá, antimikrobiální povrchové vlastnosti, hrana ABSB tl. 0,8 - 1 mm Rektifikační plastové nohy	1	2 184 Kč	2 184 Kč	3 003 Kč
		Plný výsuv se skrytým vedením a integrovaným tlumením dynamická nosnost 65 kg - hloubka výsuvu 450 mm	1	714 Kč	714 Kč	
		Úchytka dl. 192 mm, elox. Hliník	1	105 Kč	105 Kč	
spodní rohová skříň	725 x 1100 x 540	Korpus DTDL tl. 18 mm - laminovaná dřevotřísková deska ze surové dřevotřísky, na obou stranách potažená dekorativním papírem, odolná proti oděru a poškrábáním, světlotálá, antimikrobiální povrchové vlastnosti, hrana ABSB tl. 0,8 - 1 mm Čela DTDL tl. 18 mm - laminovaná dřevotřísková deska ze surové dřevotřísky, na obou stranách potažená dekorativním papírem, odolná proti oděru a poškrábáním, světlotálá, antimikrobiální povrchové vlastnosti, hrana ABSB tl. 0,8 - 1 mm Rektifikační plastové nohy Panty - celokovový závěs pro konstrukce se slepým úhlem, s integrovaným tlumením, úhel otevření 95°	1	2 562 Kč	2 562 Kč	2 667 Kč
		Úchytka dl. 192 mm, elox. Hliník	1	105 Kč	105 Kč	
horní potravinová skříň	725 x 530 x 340	Korpus DTDL tl. 18 mm - laminovaná dřevotřísková deska ze surové dřevotřísky, na obou stranách potažená dekorativním papírem, odolná proti oděru a poškrábáním, světlotálá, antimikrobiální povrchové vlastnosti, hrana ABSB tl. 0,8 - 1 mm Čela DTDL tl. 18 mm - laminovaná dřevotřísková deska ze surové dřevotřísky, na obou stranách potažená dekorativním papírem, odolná proti oděru a poškrábáním, světlotálá, antimikrobiální povrchové vlastnosti, hrana ABSB tl. 0,8 - 1 mm Panty - celokovový závěs s integrovaným tlumením, úhel otevření 110°	2	2 016 Kč	4 032 Kč	4 242 Kč
		Úchytka dl. 192 mm, elox. Hliník	2	105 Kč	210 Kč	

horní potravinová skříň	600 x 600 x 340	Korpus DTDL tl. 18 mm - laminovaná dřevotřísková deska ze surové dřevotřísky, na obou stranách potažená dekorativním papírem, odolná proti oděru a poškrábáním, světlostálá, antimikrobiální povrchové vlastnosti, hrana ABSB tl. 0,8 - 1 mm	1	1 638 Kč	1 638 Kč	1 777 Kč
		Čela DTDL tl. 18 mm - laminovaná dřevotřísková deska ze surové dřevotřísky, na obou stranách potažená dekorativním papírem, odolná proti oděru a poškrábáním, světlostálá, antimikrobiální povrchové vlastnosti, hrana ABSB tl. 0,8 - 1 mm Panty - celokovový závěs s integrovaným tlumením, úhel otevření 110° TIP-ON otvírání pomocí stlačení magnetu	1	139 Kč	139 Kč	
horní potravinová skříň	725 x 465 x 340	Korpus DTDL tl. 18 mm - laminovaná dřevotřísková deska ze surové dřevotřísky, na obou stranách potažená dekorativním papírem, odolná proti oděru a poškrábáním, světlostálá, antimikrobiální povrchové vlastnosti, hrana ABSB tl. 0,8 - 1 mm	1	1 764 Kč	1 764 Kč	1 869 Kč
		Čela DTDL tl. 18 mm - laminovaná dřevotřísková deska ze surové dřevotřísky, na obou stranách potažená dekorativním papírem, odolná proti oděru a poškrábáním, světlostálá, antimikrobiální povrchové vlastnosti, hrana ABSB tl. 0,8 - 1 mm Panty - celokovový závěs s integrovaným tlumením, úhel otevření 110° Úchytka dl. 192 mm, elox. Hliník	1	105 Kč	105 Kč	
horní rohová skříň	725 x 855 x 340	Korpus DTDL tl. 18 mm - laminovaná dřevotřísková deska ze surové dřevotřísky, na obou stranách potažená dekorativním papírem, odolná proti oděru a poškrábáním, světlostálá, antimikrobiální povrchové vlastnosti, hrana ABSB tl. 0,8 - 1 mm	1	2 478 Kč	2 478 Kč	2 583 Kč
		Čela DTDL tl. 18 mm - laminovaná dřevotřísková deska ze surové dřevotřísky, na obou stranách potažená dekorativním papírem, odolná proti oděru a poškrábáním, světlostálá, antimikrobiální povrchové vlastnosti, hrana ABSB 0,8 - 1 mm Panty - celokovový závěs pro konstrukce se slepým úhlem, s integrovaným tlumením, úhel otevření 95° Úchytka dl. 192 mm, elox. Hliník	1	105 Kč	105 Kč	
horní potravinová skříň	725 x 320 x 340	Korpus DTDL tl. 18 mm - laminovaná dřevotřísková deska ze surové dřevotřísky, na obou stranách potažená dekorativním papírem, odolná proti oděru a poškrábáním, světlostálá, antimikrobiální povrchové vlastnosti, hrana ABSB tl. 0,8 - 1 mm	2	1 638 Kč	3 276 Kč	3 486 Kč
		Čela DTDL tl. 18 mm - laminovaná dřevotřísková deska ze surové dřevotřísky, na obou stranách potažená dekorativním papírem, odolná proti oděru a poškrábáním, světlostálá, antimikrobiální povrchové vlastnosti, hrana ABSB tl. 0,8 - 1 mm Panty - celokovový závěs s integrovaným tlumením, úhel otevření 110° Úchytka dl. 192 mm, elox. Hliník	2	105 Kč	210 Kč	
horní potravinová skříň MW	725 x 600 x 340	Korpus DTDL tl. 18 mm - laminovaná dřevotřísková deska ze surové dřevotřísky, na obou stranách potažená dekorativním papírem, odolná proti oděru a poškrábáním, světlostálá, antimikrobiální povrchové vlastnosti, hrana ABSB tl. 0,8 - 1 mm	1	2 100 Kč	2 100 Kč	2 995 Kč
		Čela DTDL tl. 18 mm - laminovaná dřevotřísková deska ze surové dřevotřísky, na obou stranách potažená dekorativním papírem, odolná proti oděru a poškrábáním, světlostálá, antimikrobiální povrchové vlastnosti, hrana ABSB tl. 0,8 - 1 mm Panty - celokovový závěs s integrovaným tlumením, úhel otevření 110° Výklop - jednostranný zdvihací mechanismus	1	756 Kč	756 Kč	
		TIP-ON otvírání pomocí stlačení magnetu	1	139 Kč	139 Kč	
pohledový bok spodní	852 x 581 x 18	DTDL tl. 18 mm - laminovaná dřevotřísková deska ze surové dřevotřísky, na obou stranách potažená dekorativním papírem, odolná proti oděru a poškrábáním, světlostálá, antimikrobiální povrchové vlastnosti, hrana ABSB tl. 0,8 - 1 mm	2	504 Kč	1 008 Kč	1 008 Kč
pohledový bok horní	725 x 340 x 18	DTDL tl. 18 mm - laminovaná dřevotřísková deska ze surové dřevotřísky, na obou stranách potažená dekorativním papírem, odolná proti oděru a poškrábáním, světlostálá, antimikrobiální povrchové vlastnosti, hrana ABSB tl. 0,8 - 1 mm	2	378 Kč	756 Kč	756 Kč
soklová deska	127 x 1130 x 18	DTDL tl. 18 mm - laminovaná dřevotřísková deska ze surové dřevotřísky, na obou stranách potažená dekorativním papírem, odolná proti oděru a poškrábáním, světlostálá, antimikrobiální povrchové vlastnosti, hrana ABSB tl. 0,8 - 1 mm	1	588 Kč	588 Kč	588 Kč

soklová deska	127 x 700 x 18	DTDL tl. 18 mm - laminovaná dřevotřísková deska ze surové dřevotřísky, na obou stranách potažená dekorativním papírem, odolná proti otěru a poškrábáním, světlostálá, antimikrobiální povrchové vlastnosti, hrana ABSB tl. 0,8 - 1 mm	1	336 Kč	336 Kč	336 Kč
soklová deska	127 x 1100 x 18	DTDL tl. 18 mm - laminovaná dřevotřísková deska ze surové dřevotřísky, na obou stranách potažená dekorativním papírem, odolná proti otěru a poškrábáním, světlostálá, antimikrobiální povrchové vlastnosti, hrana ABSB tl. 0,8 - 1 mm	1	588 Kč	588 Kč	588 Kč
těsnící profil soklové desky	2930	Soklové těsnění pro lamino tl. 18mm. Transparentní.	1	42 Kč	42 Kč	42 Kč
pracovní deska	3000 x 600 x 38	Postformingová pracovní deska pro kuchyňské linky a plochy pro přípravu jídel - skladba materiálu: laminát tl. 0,6 mm + nosič DTD + protitahový papír, celková tl. 38 mm, odolná proti oděru, nárazu, poškrábání a skvrnám, světlostálá, antimikrobiální povrchové vlastnosti, hrana ABSB 1 - 2 mm	1	2 331 Kč	2 331 Kč	2 331 Kč
pracovní deska	1050 x 600 x 38	Postformingová pracovní deska pro kuchyňské linky a plochy pro přípravu jídel - skladba materiálu: laminát tl. 0,6 mm + nosič DTD + protitahový papír, celková tl. 38 mm, odolná proti oděru, nárazu, poškrábání a skvrnám, světlostálá, antimikrobiální povrchové vlastnosti, hrana ABSB 1 - 2 mm	1	816 Kč	816 Kč	816 Kč
zádová deska	512 x 3000 x 9,2	Dřevotřísková deska oboustranně potažená laminátem - skladba materiálu: laminát 0,6 mm + nosič DTD + laminát 0,6 mm, celková tl. 9,2 mm, odolná proti oděru, nárazu, poškrábání a skvrnám, světlostálá, antimikrobiální povrchové vlastnosti, hrana ABSB 0,8 - 1 mm	1	1 575 Kč	1 575 Kč	1 575 Kč
zádová deska	512 x 1650 x 9,2	Dřevotřísková deska oboustranně potažená laminátem - skladba materiálu: laminát 0,6 mm + nosič DTD + laminát 0,6 mm, celková tl. 9,2 mm, odolná proti oděru, nárazu, poškrábání a skvrnám, světlostálá, antimikrobiální povrchové vlastnosti, hrana ABSB 0,8 - 1 mm	1	866 Kč	866 Kč	866 Kč
LED osvětlení	4650	Hliníkový profil na zafrézování do dna horní skříňky. Povrchová úprava - elox stříbrný. Uchycení nalepením. Určený pro LED pásky Krycí lišta naklapávací (nasazení shora) mléčná. Materiál - plast. Propustnost světla 75%. LED pásek - šířka: 8mm. Tloušťka: 2,3mm. Výkon: 12W/m. Počet diod: 60/m. Světelný tok: 1270 lm/m. Napětí: 12V stejnosměrné. Stupeň krytí: IP20. Napájecí zdroj pro LED 12V, 80W	1	2 016 Kč	2 016 Kč	2 016 Kč
dřez	580 x 510	Nerezový dřez matný, pro horní montáž, otočný, síla nerez 0,6 mm, sítková výpust 3/2"	1	836 Kč	836 Kč	836 Kč
baterie	350 x 380	páková, celonerezová - nerez kartáčovaná, keramická kartuše - záruka min. 5 let	1	836 Kč	836 Kč	836 Kč
trouba		vestavná trouba, objem min.72 litrů, LED displej, teleskopický výsuv	1	4 165 Kč	4 165 Kč	4 165 Kč
varná deska		indukční varná deska, šíře 600 mm, černá bez rámečku, 4 varné zóny	1	3 818 Kč	3 818 Kč	3 818 Kč
digestoř		výsuvný odsavač par, šíře 600 mm, stříbrný, LED osvětlení, odtah min. 400 m2/hod., možnost recirkulace, včetně uhlíkového filtru	1	1 550 Kč	1 550 Kč	1 550 Kč
montážní kování						6 100 Kč
montáž						7 000 Kč
doprava						2 000 Kč
Celková cena 1 kuchyňské linky bez DPH						73 246 Kč

Název	Rozměr (v x š x h) mm	Specifikace	Počet ks	Cena bez DPH za ks	Cena bez DPH	Celkem bez DPH celkem
šuplíková skříň	725 x 530 x 540	Korpus DTDL tl. 18 mm - laminovaná dřevotřísková deska ze surové dřevotřísky, na obou stranách potažená dekorativním papírem, odolná proti oděru a poškrábáním, světlostálá, antimikrobiální povrchové vlastnosti, hrana ABSB tl. 0,8 - 1 mm Čela DTDL tl. 18 mm - laminovaná dřevotřísková deska ze surové dřevotřísky, na obou stranách potažená dekorativním papírem, odolná proti oděru a poškrábáním, světlostálá, antimikrobiální povrchové vlastnosti, hrana ABSB tl. 0,8 - 1 mm Rektifikační plastové nohy	1	2 982 Kč	2 982 Kč	5 439 Kč
		Plný výsuv se skrytým vedením a integrovaným tlumením dynamická nosnost 65 kg - hloubka výsuvu 500 mm	3	714 Kč	2 142 Kč	
		Úchytka dl. 192 mm, elox. Hliník	3	105 Kč	315 Kč	
troubová skříň	725 x 600 x 540	Korpus DTDL tl. 18 mm - laminovaná dřevotřísková deska ze surové dřevotřísky, na obou stranách potažená dekorativním papírem, odolná proti oděru a poškrábáním, světlostálá, antimikrobiální povrchové vlastnosti, hrana ABSB tl. 0,8 - 1 mm Čela DTDL tl. 18 mm - laminovaná dřevotřísková deska ze surové dřevotřísky, na obou stranách potažená dekorativním papírem, odolná proti oděru a poškrábáním, světlostálá, antimikrobiální povrchové vlastnosti, hrana ABSB tl. 0,8 - 1 mm Rektifikační plastové nohy Uskočené dno pro snadné otvírání šuplíku	1	2 184 Kč	2 184 Kč	2 520 Kč
		Částečný výsuv se samodovírací technikou, vedení s plastovými kolečky, dynamická nosnost 25 kg - hloubka výsuvu 500 mm	1	336 Kč	336 Kč	
šuplíková skříň	725 x 600 x 540	Korpus DTDL tl. 18 mm - laminovaná dřevotřísková deska ze surové dřevotřísky, na obou stranách potažená dekorativním papírem, odolná proti oděru a poškrábáním, světlostálá, antimikrobiální povrchové vlastnosti, hrana ABSB tl. 0,8 - 1 mm Čela DTDL tl. 18 mm - laminovaná dřevotřísková deska ze surové dřevotřísky, na obou stranách potažená dekorativním papírem, odolná proti oděru a poškrábáním, světlostálá, antimikrobiální povrchové vlastnosti, hrana ABSB tl. 0,8 - 1 mm Rektifikační plastové nohy	1	2 184 Kč	2 184 Kč	3 003 Kč
		Plný výsuv se skrytým vedením a integrovaným tlumením dynamická nosnost 65 kg - hloubka výsuvu 450 mm	1	714 Kč	714 Kč	
		Úchytka dl. 192 mm, elox. Hliník	1	105 Kč	105 Kč	
spodní rohová skříň	725 x 1180 x 540	Korpus DTDL tl. 18 mm - laminovaná dřevotřísková deska ze surové dřevotřísky, na obou stranách potažená dekorativním papírem, odolná proti oděru a poškrábáním, světlostálá, antimikrobiální povrchové vlastnosti, hrana ABSB tl. 0,8 - 1 mm Čela DTDL tl. 18 mm - laminovaná dřevotřísková deska ze surové dřevotřísky, na obou stranách potažená dekorativním papírem, odolná proti oděru a poškrábáním, světlostálá, antimikrobiální povrchové vlastnosti, hrana ABSB tl. 0,8 - 1 mm Rektifikační plastové nohy Panty - celokovový závěs pro konstrukce se slepým úhlem, s integrovaným tlumením, úhel otevření 95°	1	2 562 Kč	2 562 Kč	2 667 Kč
		Úchytka dl. 192 mm, elox. Hliník	1	105 Kč	105 Kč	
šuplíková skříň	725 x 600 x 540	Korpus DTDL tl. 18 mm - laminovaná dřevotřísková deska ze surové dřevotřísky, na obou stranách potažená dekorativním papírem, odolná proti oděru a poškrábáním, světlostálá, antimikrobiální povrchové vlastnosti, hrana ABSB tl. 0,8 - 1 mm Čela DTDL tl. 18 mm - laminovaná dřevotřísková deska ze surové dřevotřísky, na obou stranách potažená dekorativním papírem, odolná proti oděru a poškrábáním, světlostálá, antimikrobiální povrchové vlastnosti, hrana ABSB tl. 0,8 - 1 mm Rektifikační plastové nohy	1	3 066 Kč	3 066 Kč	5 523 Kč

		Plný výsuv se skrytým vedením a integrovaným tlumením dynamická nosnost 65 kg - hloubka výsuvu 500 mm Úchytka dl. 192 mm, elox. Hliník	3	714 Kč	2 142 Kč	
			3	105 Kč	315 Kč	
horní potravinová skříň	725 x 530 x 340	Korpus DTDL tl. 18 mm - laminovaná dřevotřísková deska ze surové dřevotřísky, na obou stranách potažená dekorativním papírem, odolná proti oděru a poškrábáním, světlostálá, antimikrobiální povrchové vlastnosti, hrana ABSB tl. 0,8 - 1 mm Čela DTDL tl. 18 mm - laminovaná dřevotřísková deska ze surové dřevotřísky, na obou stranách potažená dekorativním papírem, odolná proti oděru a poškrábáním, světlostálá, antimikrobiální povrchové vlastnosti, hrana ABSB tl. 0,8 - 1 mm Panty - celokovový závěs s integrovaným tlumením, úhel otevření 110° Úchytka dl. 192 mm, elox. Hliník	2	2 016 Kč	4 032 Kč	4 242 Kč
			2	105 Kč	210 Kč	
horní potravinová skříň	600 x 600 x 340	Korpus DTDL tl. 18 mm - laminovaná dřevotřísková deska ze surové dřevotřísky, na obou stranách potažená dekorativním papírem, odolná proti oděru a poškrábáním, světlostálá, antimikrobiální povrchové vlastnosti, hrana ABSB tl. 0,8 - 1 mm Čela DTDL tl. 18 mm - laminovaná dřevotřísková deska ze surové dřevotřísky, na obou stranách potažená dekorativním papírem, odolná proti oděru a poškrábáním, světlostálá, antimikrobiální povrchové vlastnosti, hrana ABSB tl. 0,8 - 1 mm Panty - celokovový závěs s integrovaným tlumením, úhel otevření 110° TIP-ON otevírání pomocí stlačení magnetu	1	1 638 Kč	1 638 Kč	1 777 Kč
			1	139 Kč	139 Kč	
horní potravinová skříň	725 x 465 x 340	Korpus DTDL tl. 18 mm - laminovaná dřevotřísková deska ze surové dřevotřísky, na obou stranách potažená dekorativním papírem, odolná proti oděru a poškrábáním, světlostálá, antimikrobiální povrchové vlastnosti, hrana ABSB tl. 0,8 - 1 mm Čela DTDL tl. 18 mm - laminovaná dřevotřísková deska ze surové dřevotřísky, na obou stranách potažená dekorativním papírem, odolná proti oděru a poškrábáním, světlostálá, antimikrobiální povrchové vlastnosti, hrana ABSB tl. 0,8 - 1 mm Panty - celokovový závěs s integrovaným tlumením, úhel otevření 110° Úchytka dl. 192 mm, elox. Hliník	2	1 764 Kč	3 528 Kč	3 738 Kč
			2	105 Kč	210 Kč	
horní rohová skříň	725 x 785 x 340	Korpus DTDL tl. 18 mm - laminovaná dřevotřísková deska ze surové dřevotřísky, na obou stranách potažená dekorativním papírem, odolná proti oděru a poškrábáním, světlostálá, antimikrobiální povrchové vlastnosti, hrana ABSB tl. 0,8 - 1 mm Čela DTDL tl. 18 mm - laminovaná dřevotřísková deska ze surové dřevotřísky, na obou stranách potažená dekorativním papírem, odolná proti oděru a poškrábáním, světlostálá, antimikrobiální povrchové vlastnosti, hrana ABSB 0,8 - 1 mm Panty - celokovový závěs pro konstrukce se slepým úhlem, s integrovaným tlumením, úhel otevření 95° Úchytka dl. 192 mm, elox. Hliník	1	2 436 Kč	2 436 Kč	2 541 Kč
			1	105 Kč	105 Kč	
horní potravinová skříň	725 x 395 x 340	Korpus DTDL tl. 18 mm - laminovaná dřevotřísková deska ze surové dřevotřísky, na obou stranách potažená dekorativním papírem, odolná proti oděru a poškrábáním, světlostálá, antimikrobiální povrchové vlastnosti, hrana ABSB tl. 0,8 - 1 mm Čela DTDL tl. 18 mm - laminovaná dřevotřísková deska ze surové dřevotřísky, na obou stranách potažená dekorativním papírem, odolná proti oděru a poškrábáním, světlostálá, antimikrobiální povrchové vlastnosti, hrana ABSB tl. 0,8 - 1 mm Panty - celokovový závěs s integrovaným tlumením, úhel otevření 110° Úchytka dl. 192 mm, elox. Hliník	1	1 680 Kč	1 680 Kč	1 785 Kč
			1	105 Kč	105 Kč	
horní potravinová skříň MW	725 x 600 x 340	Korpus DTDL tl. 18 mm - laminovaná dřevotřísková deska ze surové dřevotřísky, na obou stranách potažená dekorativním papírem, odolná proti oděru a poškrábáním, světlostálá, antimikrobiální povrchové vlastnosti, hrana ABSB tl. 0,8 - 1 mm Čela DTDL tl. 18 mm - laminovaná dřevotřísková deska ze surové dřevotřísky, na obou stranách potažená dekorativním papírem, odolná proti oděru a poškrábáním, světlostálá, antimikrobiální povrchové vlastnosti, hrana ABSB tl. 0,8 - 1 mm Panty - celokovový závěs s integrovaným tlumením, úhel otevření 110° Výklop - jednostranný zdvihací mechanismus TIP-ON otevírání pomocí stlačení magnetu	1	2 100 Kč	2 100 Kč	2 995 Kč
			1	756 Kč	756 Kč	
			1	139 Kč	139 Kč	

pohledový bok spodní	852 x 581 x 18	DTDL tl. 18 mm - laminovaná dřevotřísková deska ze surové dřevotřísky, na obou stranách potažená dekorativním papírem, odolná proti otěru a poškrábáním, světlotálá, antimikrobiální povrchové vlastnosti, hrana ABSB tl. 0,8 - 1 mm	2	504 Kč	1 008 Kč	1 008 Kč
pohledový bok horní	725 x 340 x 18	DTDL tl. 18 mm - laminovaná dřevotřísková deska ze surové dřevotřísky, na obou stranách potažená dekorativním papírem, odolná proti otěru a poškrábáním, světlotálá, antimikrobiální povrchové vlastnosti, hrana ABSB tl. 0,8 - 1 mm	2	378 Kč	756 Kč	756 Kč
soklová deska	127 x 1130 x 18	DTDL tl. 18 mm - laminovaná dřevotřísková deska ze surové dřevotřísky, na obou stranách potažená dekorativním papírem, odolná proti otěru a poškrábáním, světlotálá, antimikrobiální povrchové vlastnosti, hrana ABSB tl. 0,8 - 1 mm	1	588 Kč	588 Kč	588 Kč
soklová deska	127 x 1300 x 18	DTDL tl. 18 mm - laminovaná dřevotřísková deska ze surové dřevotřísky, na obou stranách potažená dekorativním papírem, odolná proti otěru a poškrábáním, světlotálá, antimikrobiální povrchové vlastnosti, hrana ABSB tl. 0,8 - 1 mm	1	630 Kč	630 Kč	630 Kč
soklová deska	127 x 1230 x 18	DTDL tl. 18 mm - laminovaná dřevotřísková deska ze surové dřevotřísky, na obou stranách potažená dekorativním papírem, odolná proti otěru a poškrábáním, světlotálá, antimikrobiální povrchové vlastnosti, hrana ABSB tl. 0,8 - 1 mm	1	609 Kč	609 Kč	609 Kč
těsnící profil soklové desky	3660	Soklové těsnění pro lamino tl. 18mm. Transparentní.	1	42 Kč	42 Kč	42 Kč
pracovní deska	3000 x 600 x 38	Postformingová pracovní deska pro kuchyňské linky a plochy pro přípravu jídel - skladba materiálu: laminát tl. 0,6 mm + nosič DTD + protitahový papír, celková tl. 38 mm, odolná proti oděru, nárazu, poškrábání a skvrnám, světlotálá, antimikrobiální povrchové vlastnosti, hrana ABSB 1 - 2 mm	1	2 331 Kč	2 331 Kč	2 331 Kč
pracovní deska	1200 x 600 x 38	Postformingová pracovní deska pro kuchyňské linky a plochy pro přípravu jídel - skladba materiálu: laminát tl. 0,6 mm + nosič DTD + protitahový papír, celková tl. 38 mm, odolná proti oděru, nárazu, poškrábání a skvrnám, světlotálá, antimikrobiální povrchové vlastnosti, hrana ABSB 1 - 2 mm	1	932 Kč	932 Kč	932 Kč
zádová deska	512 x 3000 x 9,2	Dřevotřísková deska oboustranně potažená laminátem - skladba materiálu: laminát 0,6 mm + nosič DTD + laminát 0,6 mm, celková tl. 9,2 mm, odolná proti oděru, nárazu, poškrábání a skvrnám, světlotálá, antimikrobiální povrchové vlastnosti, hrana ABSB 0,8 - 1 mm	1	1 575 Kč	1 575 Kč	1 575 Kč
zádová deska	512 x 1800 x 9,2	Dřevotřísková deska oboustranně potažená laminátem - skladba materiálu: laminát 0,6 mm + nosič DTD + laminát 0,6 mm, celková tl. 9,2 mm, odolná proti oděru, nárazu, poškrábání a skvrnám, světlotálá, antimikrobiální povrchové vlastnosti, hrana ABSB 0,8 - 1 mm	1	945 Kč	945 Kč	945 Kč
LED osvětlení	4800	Hliníkový profil na zafrézování do dna horní skříňky. Povrchová úprava - elox stříbrný. Uchycení nalepením. Určený pro LED pásy Krycí lišta naklapávací (nasazení shora) mléčná. Materiál - plast. Propustnost světla 75%. LED pásek - šířka: 8mm. Tloušťka: 2,3mm. Výkon: 12W/m. Počet diod: 60/m. Světelný tok: 1270 lm/m. Napětí: 12V stejnosměrné. Stupeň krytí: IP20. Napájecí zdroj pro LED 12V, 80W	1	2 058 Kč	2 058 Kč	2 058 Kč
dřez	580 x 510	Nerezový dřez matný, pro horní montáž, otočný, síla nerez 0,6 mm, sítková výpust 3/2"	1	836 Kč	836 Kč	836 Kč
baterie	350 x 380	páková, celonerezová - nerez kartáčovaná, keramická kartuše - záruka min. 5 let	1	836 Kč	836 Kč	836 Kč
trouba		vestavná trouba, objem min.72 litrů, LED displej, teleskopický výsuv	1	4 165 Kč	4 165 Kč	4 165 Kč
varná deska		indukční varná deska, šíře 600 mm, černá bez rámečku, 4 varné zóny	1	3 818 Kč	3 818 Kč	3 818 Kč
digestoř		výsuvný odsavač par, šíře 600 mm, stříbrný, LED osvětlení, odtah min. 400 m2/hod., možnost recirkulace, včetně uhlíkového filtru	1	1 550 Kč	1 550 Kč	1 550 Kč
montážní kování						6 400 Kč
montáž						7 000 Kč
doprava						2 000 Kč
Celková cena 1 kuchyňské linky bez DPH						74 308 Kč

Název	Rozměr (v x š x h) mm	Specifikace	Počet ks	Cena bez DPH za ks	Cena bez DPH	Celkem bez DPH celkem
šuplíková skříň	725 x 565 x 540	Korpus DTDL tl. 18 mm - laminovaná dřevotřísková deska ze surové dřevotřísky, na obou stranách potažená dekorativním papírem, odolná proti oděru a poškrábáním, světlotálá, antimikrobiální povrchové vlastnosti, hrana ABSB tl. 0,8 - 1 mm Čela DTDL tl. 18 mm - laminovaná dřevotřísková deska ze surové dřevotřísky, na obou stranách potažená dekorativním papírem, odolná proti oděru a poškrábáním, světlotálá, antimikrobiální povrchové vlastnosti, hrana ABSB tl. 0,8 - 1 mm Rektifikační plastové nohy	2	2 982 Kč	5 964 Kč	10 878 Kč
		Plný výsuv se skrytým vedením a integrovaným tlumením dynamická nosnost 65 kg - hloubka výsuvu 500 mm	6	714 Kč	4 284 Kč	
		Úchytka dl. 192 mm, elox. Hliník	6	105 Kč	630 Kč	
troubová skříň	725 x 600 x 540	Korpus DTDL tl. 18 mm - laminovaná dřevotřísková deska ze surové dřevotřísky, na obou stranách potažená dekorativním papírem, odolná proti oděru a poškrábáním, světlotálá, antimikrobiální povrchové vlastnosti, hrana ABSB tl. 0,8 - 1 mm Čela DTDL tl. 18 mm - laminovaná dřevotřísková deska ze surové dřevotřísky, na obou stranách potažená dekorativním papírem, odolná proti oděru a poškrábáním, světlotálá, antimikrobiální povrchové vlastnosti, hrana ABSB tl. 0,8 - 1 mm Rektifikační plastové nohy	1	2 184 Kč	2 184 Kč	2 520 Kč
		Uskočené dno pro snadné otvírání šuplíku Částečný výsuv se samodovírací technikou, vedení s plastovými kolečky, dynamická nosnost 25 kg - hloubka výsuvu 500 mm	1	336 Kč	336 Kč	
šuplíková skříň	725 x 600 x 540	Korpus DTDL tl. 18 mm - laminovaná dřevotřísková deska ze surové dřevotřísky, na obou stranách potažená dekorativním papírem, odolná proti oděru a poškrábáním, světlotálá, antimikrobiální povrchové vlastnosti, hrana ABSB tl. 0,8 - 1 mm Čela DTDL tl. 18 mm - laminovaná dřevotřísková deska ze surové dřevotřísky, na obou stranách potažená dekorativním papírem, odolná proti oděru a poškrábáním, světlotálá, antimikrobiální povrchové vlastnosti, hrana ABSB tl. 0,8 - 1 mm Rektifikační plastové nohy	1	2 184 Kč	2 184 Kč	3 003 Kč
		Plný výsuv se skrytým vedením a integrovaným tlumením dynamická nosnost 65 kg - hloubka výsuvu 450 mm	1	714 Kč	714 Kč	
		Úchytka dl. 192 mm, elox. Hliník	1	105 Kč	105 Kč	
spodní rohová skříň	725 x 1150 x 540	Korpus DTDL tl. 18 mm - laminovaná dřevotřísková deska ze surové dřevotřísky, na obou stranách potažená dekorativním papírem, odolná proti oděru a poškrábáním, světlotálá, antimikrobiální povrchové vlastnosti, hrana ABSB tl. 0,8 - 1 mm Čela DTDL tl. 18 mm - laminovaná dřevotřísková deska ze surové dřevotřísky, na obou stranách potažená dekorativním papírem, odolná proti oděru a poškrábáním, světlotálá, antimikrobiální povrchové vlastnosti, hrana ABSB tl. 0,8 - 1 mm Rektifikační plastové nohy	1	2 562 Kč	2 562 Kč	2 667 Kč
		Panty - celokovový závěs pro konstrukce se slepým úhlem, s integrovaným tlumením, úhel otevření 95° Úchytka dl. 192 mm, elox. Hliník	1	105 Kč	105 Kč	
horní potravinová skříň	725 x 565 x 340	Korpus DTDL tl. 18 mm - laminovaná dřevotřísková deska ze surové dřevotřísky, na obou stranách potažená dekorativním papírem, odolná proti oděru a poškrábáním, světlotálá, antimikrobiální povrchové vlastnosti, hrana ABSB tl. 0,8 - 1 mm Čela DTDL tl. 18 mm - laminovaná dřevotřísková deska ze surové dřevotřísky, na obou stranách potažená dekorativním papírem, odolná proti oděru a poškrábáním, světlotálá, antimikrobiální povrchové vlastnosti, hrana ABSB tl. 0,8 - 1 mm Panty - celokovový závěs s integrovaným tlumením, úhel otevření 110°	3	2 016 Kč	6 048 Kč	6 363 Kč
		Úchytka dl. 192 mm, elox. Hliník	3	105 Kč	315 Kč	

horní potravinová skříň	600 x 600 x 340	Korpus DTDL tl. 18 mm - laminovaná dřevotřísková deska ze surové dřevotřísky, na obou stranách potažená dekorativním papírem, odolná proti oděru a poškrábáním, světlotálá, antimikrobiální povrchové vlastnosti, hrana ABSB tl. 0,8 - 1 mm	1	1 638 Kč	1 638 Kč	1 777 Kč
		Čela DTDL tl. 18 mm - laminovaná dřevotřísková deska ze surové dřevotřísky, na obou stranách potažená dekorativním papírem, odolná proti oděru a poškrábáním, světlotálá, antimikrobiální povrchové vlastnosti, hrana ABSB tl. 0,8 - 1 mm Panty - celokovový závěs s integrovaným tlumením, úhel otevření 110° TIP-ON otvírání pomocí stlačení magnetu	1	139 Kč	139 Kč	
horní potravinová skříň	725 x 448 x 340	Korpus DTDL tl. 18 mm - laminovaná dřevotřísková deska ze surové dřevotřísky, na obou stranách potažená dekorativním papírem, odolná proti oděru a poškrábáním, světlotálá, antimikrobiální povrchové vlastnosti, hrana ABSB tl. 0,8 - 1 mm	1	1 722 Kč	1 722 Kč	1 827 Kč
		Čela DTDL tl. 18 mm - laminovaná dřevotřísková deska ze surové dřevotřísky, na obou stranách potažená dekorativním papírem, odolná proti oděru a poškrábáním, světlotálá, antimikrobiální povrchové vlastnosti, hrana ABSB tl. 0,8 - 1 mm Panty - celokovový závěs s integrovaným tlumením, úhel otevření 110° Úchytka dl. 192 mm, elox. Hliník	1	105 Kč	105 Kč	
horní rohová skříň	725 x 838 x 340	Korpus DTDL tl. 18 mm - laminovaná dřevotřísková deska ze surové dřevotřísky, na obou stranách potažená dekorativním papírem, odolná proti oděru a poškrábáním, světlotálá, antimikrobiální povrchové vlastnosti, hrana ABSB tl. 0,8 - 1 mm	1	2 478 Kč	2 478 Kč	2 583 Kč
		Čela DTDL tl. 18 mm - laminovaná dřevotřísková deska ze surové dřevotřísky, na obou stranách potažená dekorativním papírem, odolná proti oděru a poškrábáním, světlotálá, antimikrobiální povrchové vlastnosti, hrana ABSB 0,8 - 1 mm Panty - celokovový závěs pro konstrukce se slepým úhlem, s integrovaným tlumením, úhel otevření 95° Úchytka dl. 192 mm, elox. Hliník	1	105 Kč	105 Kč	
horní policová NIKA	725 x 210 x 340	Korpus DTDL tl. 18 mm - laminovaná dřevotřísková deska ze surové dřevotřísky, na obou stranách potažená dekorativním papírem, odolná proti oděru a poškrábáním, světlotálá, antimikrobiální povrchové vlastnosti, hrana ABSB tl. 0,8 - 1 mm Záda DTDL tl. 18 mm - laminovaná dřevotřísková deska ze surové dřevotřísky, na obou stranách potažená dekorativním papírem, odolná proti oděru a poškrábáním, světlotálá, antimikrobiální povrchové vlastnosti, hrana ABSB tl. 0,8 - 1 mm	1	924 Kč	924 Kč	924 Kč
horní potravinová skříň MW	725 x 600 x 340	Korpus DTDL tl. 18 mm - laminovaná dřevotřísková deska ze surové dřevotřísky, na obou stranách potažená dekorativním papírem, odolná proti oděru a poškrábáním, světlotálá, antimikrobiální povrchové vlastnosti, hrana ABSB tl. 0,8 - 1 mm	1	2 100 Kč	2 100 Kč	2 995 Kč
		Čela DTDL tl. 18 mm - laminovaná dřevotřísková deska ze surové dřevotřísky, na obou stranách potažená dekorativním papírem, odolná proti oděru a poškrábáním, světlotálá, antimikrobiální povrchové vlastnosti, hrana ABSB tl. 0,8 - 1 mm Panty - celokovový závěs s integrovaným tlumením, úhel otevření 110° Výklop - jednostranný zdvihací mechanismus	1	756 Kč	756 Kč	
		TIP-ON otvírání pomocí stlačení magnetu	1	139 Kč	139 Kč	
pohledový bok spodní	852 x 581 x 18	DTDL tl. 18 mm - laminovaná dřevotřísková deska ze surové dřevotřísky, na obou stranách potažená dekorativním papírem, odolná proti oděru a poškrábáním, světlotálá, antimikrobiální povrchové vlastnosti, hrana ABSB tl. 0,8 - 1 mm	1	504 Kč	504 Kč	504 Kč
pohledový bok horní	725 x 340 x 18	DTDL tl. 18 mm - laminovaná dřevotřísková deska ze surové dřevotřísky, na obou stranách potažená dekorativním papírem, odolná proti oděru a poškrábáním, světlotálá, antimikrobiální povrchové vlastnosti, hrana ABSB tl. 0,8 - 1 mm	1	378 Kč	378 Kč	378 Kč
soklová deska	127 x 1730 x 18	DTDL tl. 18 mm - laminovaná dřevotřísková deska ze surové dřevotřísky, na obou stranách potažená dekorativním papírem, odolná proti oděru a poškrábáním, světlotálá, antimikrobiální povrchové vlastnosti, hrana ABSB tl. 0,8 - 1 mm	1	756 Kč	756 Kč	756 Kč
soklová deska	127 x 1300 x 18	DTDL tl. 18 mm - laminovaná dřevotřísková deska ze surové dřevotřísky, na obou stranách potažená dekorativním papírem, odolná proti oděru a poškrábáním, světlotálá, antimikrobiální povrchové vlastnosti, hrana ABSB tl. 0,8 - 1 mm	1	630 Kč	630 Kč	630 Kč

soklová deska	127 x 600 x 18	DTDl tl. 18 mm - laminovaná dřevotřísková deska ze surové dřevotřísky, na obou stranách potažená dekorativním papírem, odolná proti otěru a poškrábáním, světlostálá, antimikrobiální povrchové vlastnosti, hrana ABSB tl. 0,8 - 1 mm	1	294 Kč	294 Kč	294 Kč
těsnící profil soklové desky	3630	Soklové těsnění pro lamino tl. 18mm. Transparentní.	1	42 Kč	42 Kč	42 Kč
pracovní deska	3600 x 600 x 38	Postformingová pracovní deska pro kuchyňské linky a plochy pro přípravu jídel - skladba materiálu: laminát tl. 0,6 mm + nosič DTD + protitahový papír, celková tl. 38 mm, odolná proti oděru, nárazu, poškrábání a skvrnám, světlostálá, antimikrobiální povrchové vlastnosti, hrana ABSB 1 - 2 mm	1	2 797 Kč	2 797 Kč	2 797 Kč
pracovní deska	570 x 600 x 38	Postformingová pracovní deska pro kuchyňské linky a plochy pro přípravu jídel - skladba materiálu: laminát tl. 0,6 mm + nosič DTD + protitahový papír, celková tl. 38 mm, odolná proti oděru, nárazu, poškrábání a skvrnám, světlostálá, antimikrobiální povrchové vlastnosti, hrana ABSB 1 - 2 mm	1	443 Kč	443 Kč	443 Kč
zádová deska	512 x 3600 x 9,2	Dřevotřísková deska oboustranně potažená laminátem - skladba materiálu: laminát 0,6 mm + nosič DTD + laminát 0,6 mm, celková tl. 9,2 mm, odolná proti oděru, nárazu, poškrábání a skvrnám, světlostálá, antimikrobiální povrchové vlastnosti, hrana ABSB 0,8 - 1 mm	1	1 890 Kč	1 890 Kč	1 890 Kč
zádová deska	512 x 1170 x 9,2	Dřevotřísková deska oboustranně potažená laminátem - skladba materiálu: laminát 0,6 mm + nosič DTD + laminát 0,6 mm, celková tl. 9,2 mm, odolná proti oděru, nárazu, poškrábání a skvrnám, světlostálá, antimikrobiální povrchové vlastnosti, hrana ABSB 0,8 - 1 mm	1	614 Kč	614 Kč	614 Kč
LED osvětlení	4770	Hliníkový profil na zafrézování do dna horní skříňky. Povrchová úprava - elox stříbrný. Uchycení nalepením. Určený pro LED pásky Krycí lišta naklapávací (nasazení shora) mléčná. Materiál - plast. Propustnost světla 75%. LED pásek - šířka: 8mm. Tloušťka: 2,3mm. Výkon: 12W/m. Počet diod: 60/m. Světelný tok: 1270 lm/m. Napětí: 12V stejnosměrné. Stupeň krytí: IP20. Napájecí zdroj pro LED 12V, 80W	1	2 058 Kč	2 058 Kč	2 058 Kč
dřez	580 x 510	Nerezový dřez matný, pro horní montáž, otočný, síla nerez 0,6 mm, sítková výpust 3 1/2"	1	836 Kč	836 Kč	836 Kč
baterie	350 x 380	páková, celonerezová - nerez kartáčovaná, keramická kartuše - záruka min. 5 let	1	836 Kč	836 Kč	836 Kč
trouba		vestavná trouba, objem min.72 litrů, LED displej, teleskopický výsuv	1	4 165 Kč	4 165 Kč	4 165 Kč
varná deska		indukční varná deska, šíře 600 mm, černá bez rámečku, 4 varné zóny	1	3 818 Kč	3 818 Kč	3 818 Kč
digestoř		výsuvný odsavač par, šíře 600 mm, stříbrný, LED osvětlení, odtah min. 400 m2/hod., možnost recirkulace, včetně uhlíkového filtru	1	1 550 Kč	1 550 Kč	1 550 Kč
montážní kování						5 500 Kč
montáž						9 000 Kč
doprava						2 000 Kč
Celková cena 1 kuchyňské linky bez DPH						73 647 Kč