

## SMLOUVA O DÍLO č. CES-111/2026

uzavřená podle § 2586 a násl. zákona č. 89/2012 Sb., občanského zákoníku, ve znění pozdějších předpisů (dále jen „občanský zákoník“)

---

Níže uvedeného dne, měsíce a roku byla uzavřena smlouva o dílo tohoto znění:

### I.

#### Smluvní strany

##### 1. Zhotovitel:

**KH OKNA CZ, s.r.o.**

se sídlem: č.p. 550, 330 17 Chotíkov

zapsána v obchodním rejstříku u Krajského soudu v Plzni, oddíl C, vložka 44937

zastoupená: p. Tomášem Humlem, jednatelem společnosti

IČO: 212 65 925

DIČ: CZ21265925

bankovní spojení:

číslo účtu:

##### 2. Objednatel:

**Česká republika - Hasičský záchranný sbor Plzeňského kraje**

se sídlem: Kaplířova 2726/9, 320 68 Plzeň 20

zastoupená: brig. gen. Ing. Františkem Pavlasem, ředitelem HZS Plzeňského kraje

IČO: 70883378

bankovní spojení:

číslo účtu:

### II.

#### Předmět smlouvy

1. Předmětem této smlouvy je **oprava 3 ks vchodových dveří na krajském ředitelství HZS v Plzni výměnou** (dále jen „předmět smlouvy“ nebo „dílo“). Předmět smlouvy a objem prostředků je blíže specifikován v příloze č. 1 této smlouvy – nabídka číslo: OF-2026-05-3563-PB-W ze dne 11. 5. 2026.
2. Touto smlouvou se zhotovitel zavazuje k provedení díla, v rozsahu a kvalitě touto smlouvou požadovaném a objednatel se zavazuje řádně dle této smlouvy dokončené dílo převzít a zaplatit zhotoviteli sjednanou cenu podle této smlouvy.

### III.

#### Doba a místo plnění díla

1. Místem plnění díla: **KŘ HZS PLK v Plzni, Kaplířova 2726/9, Plzeň.**
2. Zhotovitel se zavazuje dokončit a předat dílo objednateli nejpozději do **31.08.2026.**

3. Dílo bude předáno na základě předávacího protokolu, jenž bude podepsán oprávněnými zástupci obou smluvních stran.

#### IV.

##### Cena díla

1. Smluvní strany sjednávají cenu díla podle této smlouvy ve výši:

Cena díla bez DPH 186 176,00 Kč

DPH ve výši 21 % 39 097,00 Kč

**Celkem s DPH 225 273,00 Kč**

- (slovy: dvě stě dvacet pět tisíc dvě stě sedmdesát tři korun českých)

2. Sjednaná celková cena díla včetně DPH je cenou nejvýše přípustnou a zahrnuje veškeré náklady zhotovitele spojené s provedením díla.

#### V.

##### Platební podmínky

1. Sjednanou cenu díla uhradí objednatel na základě faktury vystavené zhotovitelem do 5ti dnů ode dne předání a převzetí díla.
2. Faktura bude doručena objednateli nejdéle třetí pracovní den po jejím vystavení.
3. Splatnost faktury je 21 dní ode dne doručení objednateli. Faktura se považuje za proplacenou okamžikem odepsání fakturované částky z účtu objednatele ve prospěch účtu zhotovitele, zřízeného na území České republiky a uvedeného v čl. I této smlouvy. Přílohou faktury bude jedno vyhotovení oboustranně podepsaného předávacího protokolu.
4. Neobsahuje-li faktura povinnou náležitost v souladu se zák. č. 235/2004 Sb., o dani z přidané hodnoty, v platném znění a § 435 občanského zákoníku, nebo dohodnutou náležitost, je objednatel oprávněn fakturu vrátit zhotoviteli. Dnem odeslání vadné faktury přestává běžet lhůta splatnosti a běží od počátku dnem doručení nové faktury.
5. V případě, že faktura bude uhrazena opožděně prokazatelně z důvodů na straně banky, není objednatel po tuto dobu v prodlení s placením faktury.
6. Objednatel prohlašuje, že neposkytne zhotoviteli zálohu.

#### VI.

##### Záruka a vady díla

1. Objednatel je oprávněn odmítnout převzetí díla pro vady a nedodělky, které brání řádnému užívání díla. Tato skutečnost bude písemně sdělena zhotoviteli.
2. Zhotovitel poskytne objednateli záruku na provedené práce a materiál 60 měsíců ode dne protokolárního předání a převzetí díla.
3. Výskyt záručních vad oznámí objednatel zhotoviteli bez zbytečného odkladu po jejich zjištění. Zhotovitel je povinen sdělit objednateli své stanovisko k reklamaci a zároveň s ním dohodne termín a způsob odstranění vad.

## VII.

### Smluvní sankce

1. Zhotovitel je povinen zaplatit objednateli za nedodržení termínu předání díla smluvní pokutu ve výši 0,2% z celkové ceny díla, včetně DPH, za každý, i započatý kalendářní den prodlení.
2. Objednatel je povinen zaplatit zhotoviteli při prodlení s úhradou faktury úrok z prodlení ve výši 0,2% z celkové řádně fakturované částky, včetně DPH, za každý, i započatý kalendářní den prodlení.
3. Za prodlení s odstraněním vad reklamovaných v záruční době v dohodnutých termínech je zhotovitel povinen zaplatit objednateli za každou vadu smluvní pokutu ve výši minimálně 400,- Kč za každý i započatý kalendářní den prodlení.
4. Za prodlení s odstraněním vad a nedodělků zjištěných při předání a převzetí předmětu smlouvy je zhotovitel povinen zaplatit objednateli za každou vadu a nedodělek smluvní pokutu ve výši minimálně 400,- Kč za každý i započatý kalendářní den prodlení.
5. Smluvní sankce hradí povinná strana bez ohledu na to, zda a v jaké výši vznikla druhé smluvní straně v této souvislosti škoda, která je vymahatelná v plné výši samostatně vedle smluvní sankce.

## VIII.

### Odstoupení od smlouvy

1. Objednatel a zhotovitel jsou oprávněni odstoupit od smlouvy v souladu s § 2001 a násl. občanského zákoníku.
2. Objednatel je oprávněn odstoupit od této smlouvy, jestliže je vůči zhotoviteli zahájeno insolvenční řízení nebo je zhotovitel v úpadku (zákon č. 182/2006 Sb., o úpadku a způsobech jeho řešení (insolvenční zákon), ve znění pozdějších předpisů).

## IX.

### Kontaktní osoby

1. Za objednatele je ve věcech technických oprávněn jednat:



Za zhotovitele je ve věcech technických oprávněn jednat:



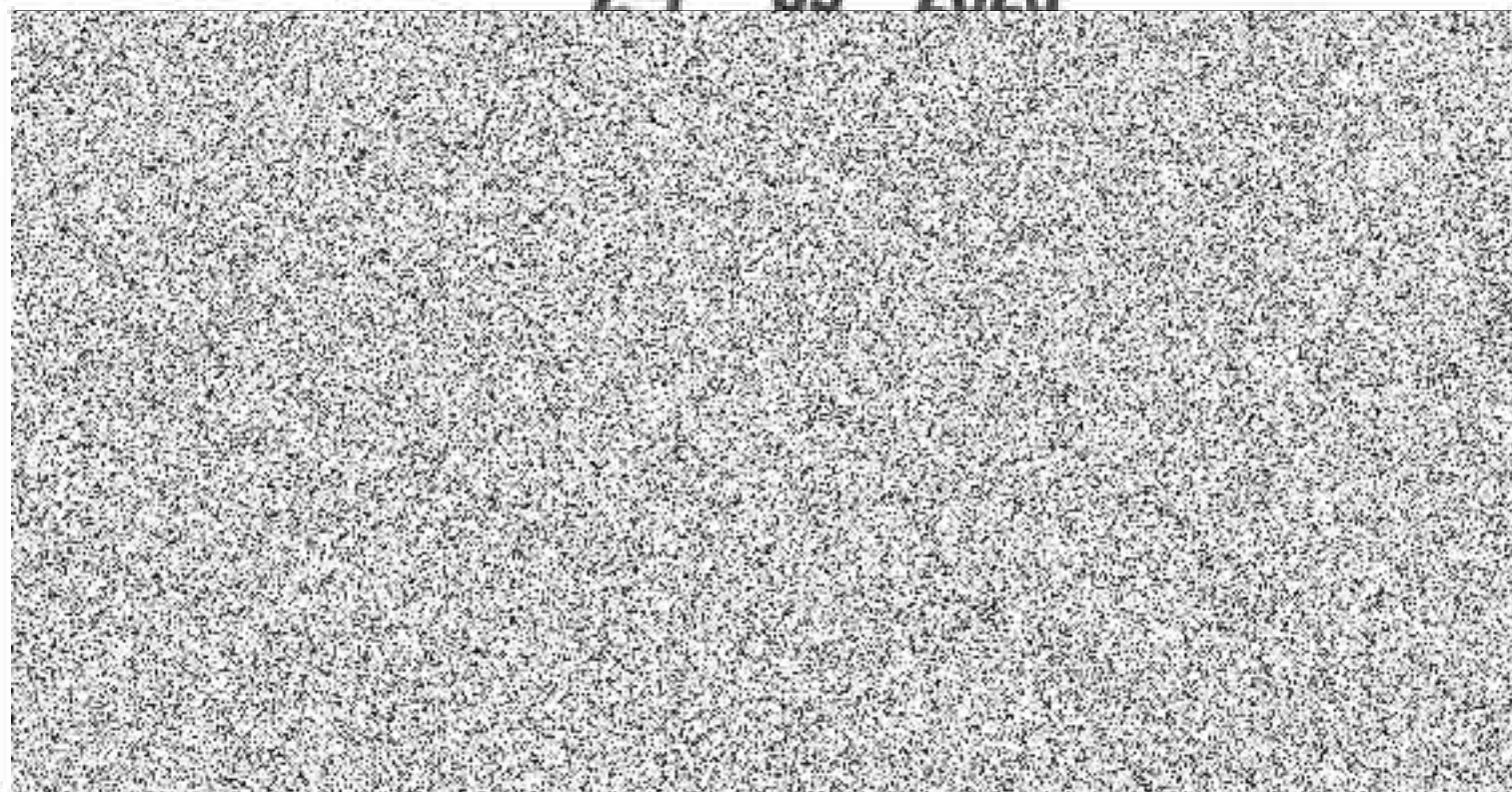
## X.

### Ostatní ujednání

1. Závazkový vztah založený touto smlouvou se ve věcech výslovně neupravených touto smlouvou řídí občanským zákoníkem.
2. Vlastnické právo ke zhotovené věci náleží po celou dobu realizace díla objednateli.
3. Veškeré spory mezi smluvními stranami budou řešeny nejprve smírně. Nebude-li smírného řešení dosaženo, budou spory řešeny v soudním řízení před věcně a místně příslušným českým soudem podle českého právního řádu.
4. Zhotovitel je povinen postupovat při provádění díla tak, aby nedošlo ke vzniku škody na zdraví a majetku jiných osob a k nadměrnému obtěžování okolí místa provádění

- díla, ke znečišťování komunikací apod. Poruší-li zhotovitel tuto povinnost, odpovídá za vzniklou škodu.
5. Zhotovitel odpovídá při provádění díla za dodržování předpisů o BOZP a požární ochraně.
  6. V případě, že pracovním postupem budou zakryty nebo se stanou nepřístupnými části díla, je zhotovitel povinen vyzvat objednatele ke kontrole díla před provedením těchto prací. Nedostaví-li se objednatel ke kontrole, aniž by mu v tom bránila důležitá překážka, je zhotovitel oprávněn pokračovat v provádění díla.
  7. Zhotovitel je povinen po dokončení díla vyklidit místo plnění do doby předání díla. V této lhůtě zhotovitel odstraní a na své náklady odborným způsobem zlikviduje odpady pocházející z jeho činnosti a provede úklid místa plnění a dotčených okolních ploch.
  8. Smluvní strany uzavírají tuto smlouvu v souladu se zákonem č. 110/2019 Sb., o zpracování osobních údajů a podle Nařízení Evropského parlamentu a Rady (EU) 2016/679 ze dne 27. dubna 2016 o ochraně fyzických osob v souvislosti se zpracováním osobních údajů a o volném pohybu těchto údajů a o zrušení směrnice 95/46/ES (obecné nařízení o ochraně osobních údajů).
  9. Smlouva nabývá platnosti dnem podpisu obou smluvních stran a účinnosti dnem zveřejnění prostřednictvím registru smluv ve smyslu § 6 odst. 1 zákona č. 340/2015 Sb., o zvláštních podmínkách účinnosti některých smluv, uveřejňování těchto smluv a o registru smluv (zákon o registru smluv), ve znění pozdějších předpisů. Smlouvu lze měnit pouze oboustranně podepsaným a číslovaným dodatkem.
  10. Přílohou č. 1 této smlouvy je nabídka číslo: OF-2026-05-3563-PB-W ze dne 11. 5. 2026.
  11. Smlouva je sepsána ve dvou stejnopisech, z nichž jeden obdrží objednatel a jeden zhotovitel.

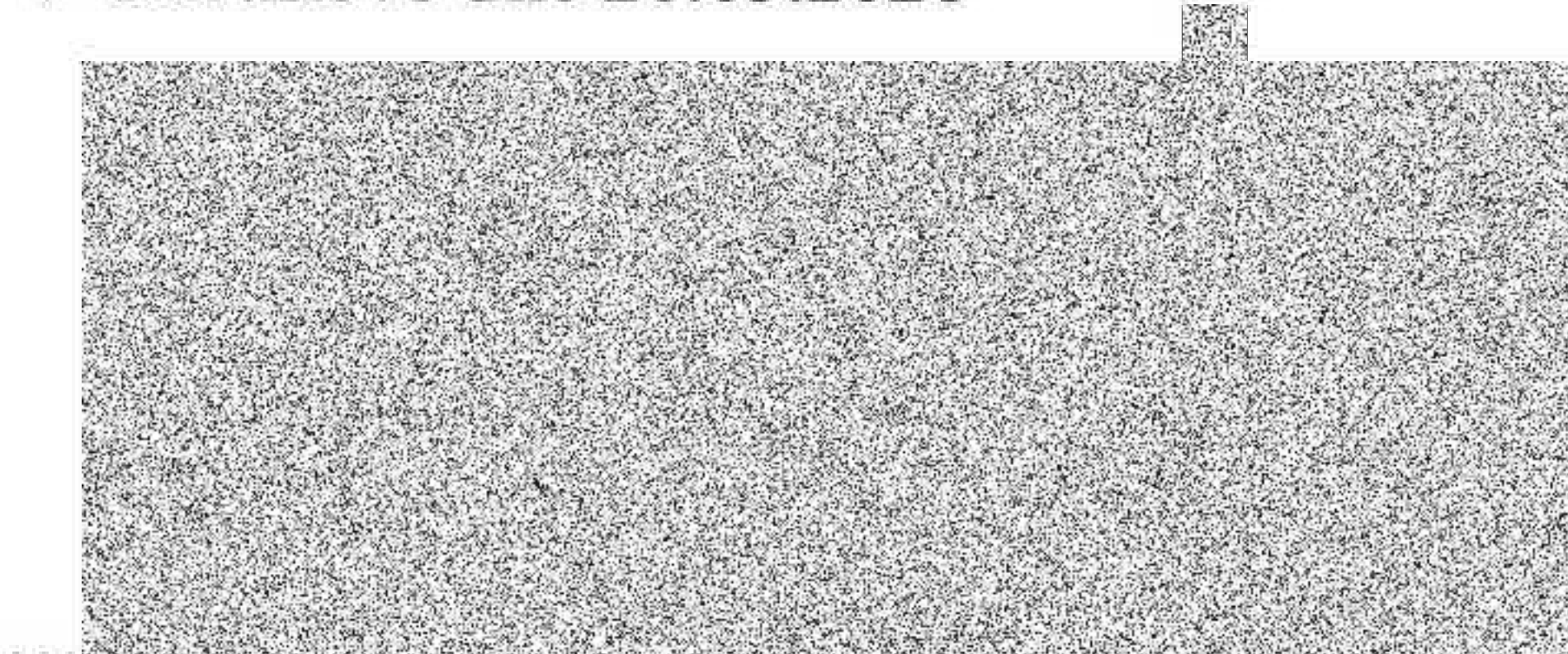
V Plzni dne 27-05-2026



za objednatele

brig. gen. Ing. František Pavlas  
ředitel HZS Plzeňského kraje

V Chotíkově dne 26.05.2026



za zhotovitele

Tomáš Huml  
jednatel

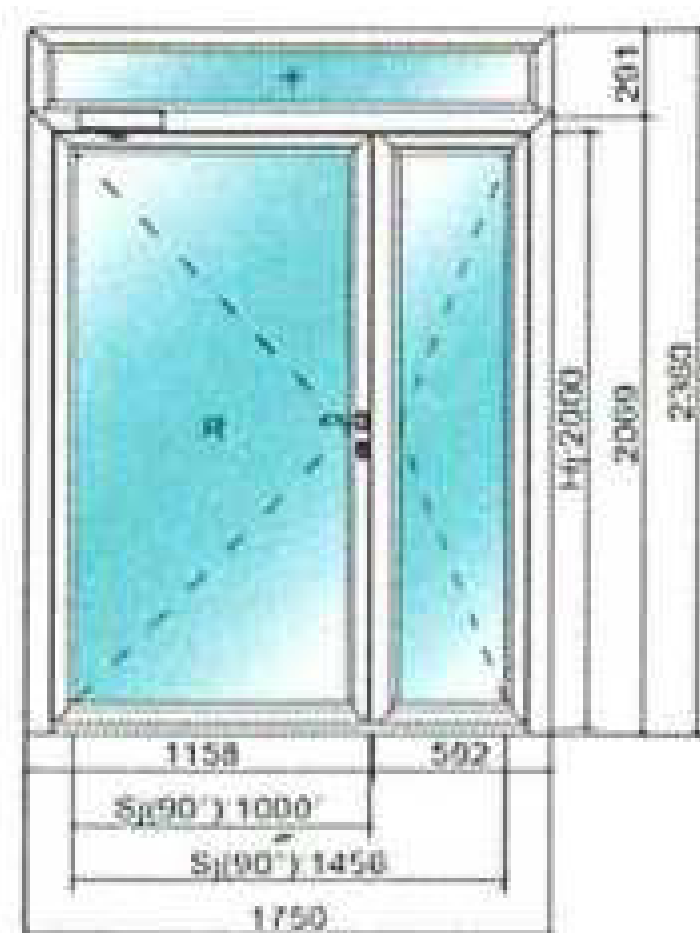


**KH okna CZ, s.r.o.**  
Chotíkov 550  
316 00 Chotíkov

**KLIENT: HZ Kaplířova**

**NABÍDKA ČÍSLO: OF-2026-05-3563-PB-W**

Poz.	Systém	Název	Poz. kl	ks	Cena za kus	Cena celkem
1	Procural PE 78N	Sestava dveře + fixní nadsvětlík		1	64.459,-	64.459,-



**Dveře 1750 mm x 2360 mm, dvoukřídle s fixním nadsvětlíkem**

System: Procural PE 78N Standard HI

Uw: 1,0 W/(m<sup>2</sup>K)

Dveře dvoukřídlo ven otvíravé pravé

Barva: RAL 9016MAT

Zasklení:

3 x 3x4mm i348T9005001 U<sub>g</sub>=0,5 W/(m<sup>2</sup>K)

4\* - 18 TGI9005 - 4 - 18 TGI9005 - \*4 Ar

U<sub>g</sub>=0,5

Kování dveří:

1 x Rozeta oválná bezpečnostní

1 x Pevné madlo - nerezová ocel s čepem 8 mm (délka 130 mm)

1 x Jednostranná klika (pravá) - nerezová ocel

1 x Vložka zámku 30x65

4 x 3-křídly pant WX bílý (RAL9016)

4 x 3-křídly pant WX bílý (RAL9016)

1 x Zavírač dveří bílý (TS4000) bez páky bílý

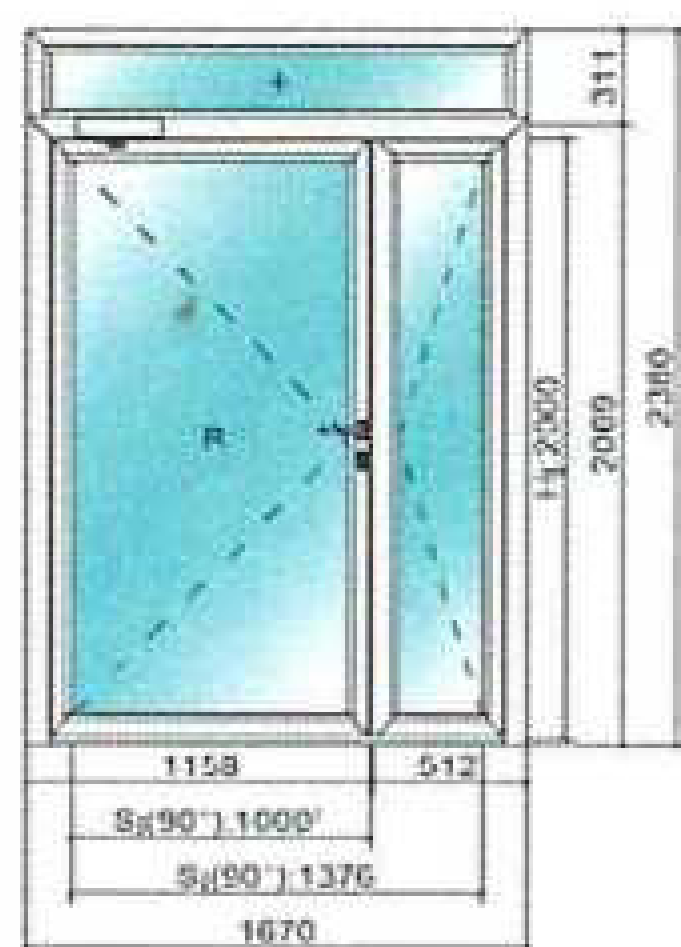
1 x Motor a montáž A-Öffner pro zámek dveří

1 x 3bodový automatický zámek GU stříbrný

1 x Páka s funkcí aretace pro GEZE TS2000/4000 bílá

Práh 7521 / ECO

Poz.	Systém	Název	Poz. kl	ks	Cena za kus	Cena celkem
2	Procural PE 78N	Sestava dveře + fixní nadsvětlík		1	63.674,-	63.674,-



**Dveře 1670 mm x 2380 mm, dvoukřídle s fixním nadsvětlíkem**

System: Procural PE 78N Standard HI

Uw: 1,1 W/(m<sup>2</sup>K)

Dveře dvoukřídlo ven otvíravé pravé

Barva: RAL 9016MAT

Zasklení:

3 x 3x4mm i348T9005001 U<sub>g</sub>=0,5 W/(m<sup>2</sup>K)

4\* - 18 TGI9005 - 4 - 18 TGI9005 - \*4 Ar

U<sub>g</sub>=0,5

Kování dveří:

1 x Rozeta oválná bezpečnostní

1 x Pevné madlo - nerezová ocel s čepem 8 mm (délka 130 mm)

1 x Jednostranná klika (pravá) - nerezová ocel

1 x Vložka zámku 30x65

4 x 3-křídly pant WX bílý (RAL9016)

4 x 3-křídly pant WX bílý (RAL9016)

1 x Zavírač dveří bílý (TS4000) bez páky bílý

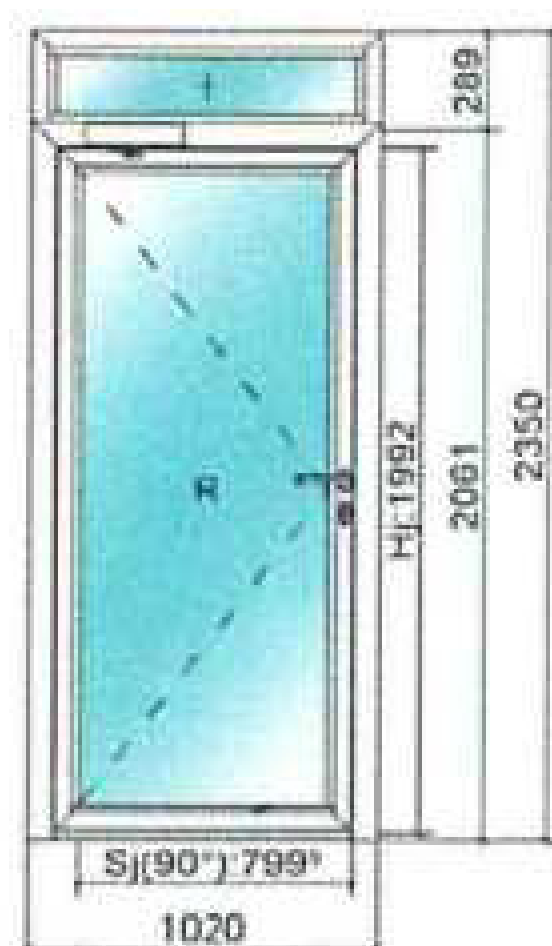
1 x Motor a montáž A-Öffner pro zámek dveří

1 x 3bodový automatický zámek GU stříbrný

1 x Páka s funkcí aretace pro GEZE TS2000/4000 bílá

Práh 7521 / ECO

Poz.	Systém	Název	Poz. kl	ks	Cena za kus	Cena celkem
3	Procural PE 78N	Sestava dveře + fixní nadsvětlík		1	40.636,-	40.636,-



**Dveře 1020 mm x 2350 mm, jednokřídlé s fixním nadsvětlíkem**

System: Procural PE 78N Standard HI

Uw: 1,1 W/(m<sup>2</sup>K)

Jednokřídlé dveře ven otvíravé pravé

Barva: RAL 9016MAT

Zasklení:

2 x 3x4mm i348T9005001 U<sub>g</sub>=0,5 W/(m<sup>2</sup>K)

4\* - 18 TGI9005 - 4 - 18 TGI9005 - \*4 Ar

U<sub>g</sub>=0,5

Kování dveří:

1 x Oboustranná klika ocelová

1 x Rozeta oválná bezpečnostní

1 x M5 INOX 900 mm 1 jednostranné vodorovné + montáž

1 x 3 bodový automatický zámek GU stříbrný

4 x 2 křířlý pant WX bílý (RAL9016)

1 x Vložka zámku 30x65

1 x Zavírač dveří, bílý (TS4000) bez ramínka, bílý

1 x Ramínko s funkcí aretace pro GEZE TS2000/4000, bílý

Práh 7521 / ECO

CELKEM	Cena za prvky bez DPH:	168.769,- Kč
	Montáž:	5.396,- Kč
	Demontáž stávajících výplní:	1.799,- Kč
	Zednické zapravení z interiéru:	5.414,- Kč
	Ekologická likvace:	2.998,- Kč
	Doprava:	1.800,- Kč
	Cena celkem bez DPH:	186.176,- Kč
	DPH 21%:	39.097,- Kč
	Cena celkem s DPH 21%:	225.273,- Kč