

Smlouva o zřízení služebnosti inženýrské sítě

(podle ustanovení § 1257 a násl. zákona č. 89/2012 Sb., občanský zákoník, v platném znění)

MPO/VB/2026/61/Má

kterou níže uvedeného dne, měsíce a roku uzavřely smluvní strany:

1. Statutární město Mladá Boleslav

se sídlem Komenského náměstí 61, 293 01 Mladá Boleslav

IČO: 00238295, DIČ: CZ00238295

zastoupené: [REDACTED]

Vlastník p. p. č. 111/5, p. p. č. 120, p. p. č. 122/2, p. p. č. 284/8, p. p. č. 284/13, p. p. č. 284/36, p. p. č. 289/1, p. p. č. 289/27, p. p. č. 298, p. p. č. 299, katastrální území Bezděčín u Mladé Boleslavi

Strana povinná, dále jen jako **Povinný** a

2. Vodovody a kanalizace Mladá Boleslav, a.s.

se sídlem Čechova 1151, 293 22 Mladá Boleslav

IČO: 46356983,

zápis v obchodním rejstříku vedeném Městským soudem v Praze, oddíl B, vložka 2379, sp. zn. Firm. 40987/93

zastoupena: [REDACTED]

Strana oprávněná, dále jen jako **Oprávněný**

a

3. UNO PRAHA stavební družstvo

se sídlem: Limuzská 528/39, Malešice, 108 00 Praha 10

IČO: 14799391 DIČ: CZ14799391

bankovní spojení: 6919181/0100

zastoupeno [REDACTED]

Investor stavby, dále jen jako **Investor**

I.

Prohlášení vlastníka

1. Povinný prohlašuje, že je výlučným vlastníkem:

p. p. č. 111/5, p. p. č. 120, p. p. č. 122/2, p. p. č. 284/8, p. p. č. 284/13, p. p. č. 284/36, p. p. č. 289/1, p. p. č. 289/27, p. p. č. 298, p. p. č. 299.

Tyto nemovitosti jsou zapsány na listu vlastnictví č. 10001 pro katastrální území Bezděčín u Mladé Boleslavi a obec Mladá Boleslav u Katastrálního úřadu pro Středočeský kraj, Katastrálního pracoviště Mladá Boleslav (dále jen „**Služebný pozemek**“).

Oprávněný prohlašuje, že je vlastníkem, provozovatelem a budoucím vlastníkem stavby dvou vodovodních řadů LT 80 a LT 150 včetně jejich součástí a příslušenství (dále jen „**Vodovodní řad**“) zasahuje i do pozemků ve vlastnictví Povinného uvedeného v čl. I. této smlouvy.

II. Zřízení služebnosti

- Povinný a každý další vlastník zřizuje touto smlouvou ve prospěch Oprávněného služebnost inženýrské sítě, jenž spočívá v právu:
- a) umístění „*Inženýrské sítě*“ v pozemcích uvedených v článku I. této smlouvy
 - b) provozování „*Inženýrské sítě*“, provádění úprav, oprav, údržby, rekonstrukce a modernizace „*Inženýrské sítě*“, za účelem zlepšení její výkonnosti
 - c) zřídit, mít a udržovat na Služebném pozemku potřebné obslužné zařízení
 - d) vstupu a vjezdu na Služebný pozemek, a to i pro smluvní partnery Oprávněného, kteří pro něj budou vykonávat činnosti uvedené pod písm. b) tohoto odstavce. Vstup nebo vjezd na Služebný pozemek jsou Oprávněný nebo jeho smluvní partneři povinni předem s Povinným projednat s výjimkou havárie „*Inženýrské sítě*“

(dále jen „**Služebnost**“).

2. „**Služebnost**“ se zřizuje pro vodovodní řad LT 80 na p. p. č. 289/27, p. p. č. 120, p. p. č. 122/2, p. p. č. 111/5 a pro vodovodní řad LT 150 na p. p. č. 284/36, p. p. č. 299, p. p. č. 284/8, p. p. č. 111/5, p. p. č. 298, p. p. č. 289/1, p. p. č. 284/13 v rozsahu geometrického plánu č. 688-106/2026 - potvrzeného Katastrálním úřadem pro Středočeský kraj, Katastrálním pracovištěm Mladá Boleslav dne 19. 3. 2026 pod číslem PGP-439/2026-207.

3. Povinný a každý další vlastník pozemků je zavázán z důvodu zajištění možnosti plnění účelu smlouvy Oprávněným v ochranném pásmu „*Inženýrské sítě*“:

- provádět zemní práce, stavby, umísťovat konstrukce nebo jiná podobná zařízení či provádět činnosti, které omezují přístup k vedení „*Inženýrské sítě*“ nebo které by mohly ohrozit její technický stav nebo plynulé provozování,
- vysazovat trvalé porosty,
- provádět skládky mimo jakéhokoliv odpadu,
- provádět terénní úpravy

jen s písemným souhlasem Oprávněného.

Rozsah ochranného pásma „*Inženýrské sítě*“ je definován dle § 23 odst. 3 zákona č. 274/2001 Sb. v platném znění.

4. V případě, že Oprávněný provede úpravu, opravu, údržbu, rekonstrukci nebo modernizaci „*Inženýrské sítě*“ uvede Služebný pozemek do předešlého stavu bez zbytečného odkladu a nahradí Povinnému případné škody. Nesnese-li záležitost havárie „*Inženýrské sítě*“ odkladu, obstará Oprávněný její opravu i bez předchozího projednání s Povinným, kterému však neprodleně provádění opravy oznámí, její místo označí a zabezpečí.

5. **Služebnost se zřizuje úplatně na dobu časově neomezenou.**

Jednorázová úplata za zřízení Služebnosti a souvisejících omezení vlastnického práva bude uhrazena takto:

Vodovody a kanalizace Mladá Boleslav a.s. úplatu ve výši

500,- Kč včetně DPH (slovy: pět set korun českých),
základ daně činí 413,22 Kč; DPH ve výši 86,78 Kč.

UNO PRAHA stavební družstvo úplatu ve výši

8.385,30 Kč včetně DPH (slovy:osm tisíc tři sta osmdesát pět korun českých a třicet haléřů),
základ daně činí 6.930,-Kč, DPH ve výši 1.455,30 Kč.

Investor a Oprávněný se zavazují poukázat úhradu za zřízení věcného břemene práva služebnosti na účet Povinného na základě zálohové faktury vystavené Povinným při podpisu smlouvy, se splatností do 30 dnů ode dne vystavení faktury. Konečnou (zúčtovací) fakturu – daňový doklad vystaví Povinný až po obdržení Vyrozměnění o provedení vkladu smlouvy o zřízení věcného břemene práva služebnosti do katastru nemovitostí. Za datum zdanitelného plnění je považováno datum vkladu práva zapsaného v katastru nemovitostí.

6. Povinný strpí na Služebném pozemku výkon služebnosti ve prospěch Oprávněného, a to v rozsahu a způsobem dohodnutým v této smlouvě. Oprávněný zřízení této služebnosti tak, jak je v této smlouvě uvedeno, přijímá.

III.

Zveřejnění smlouvy

1. Smluvní strany tímto výslovně souhlasí s tím, že tato smlouva, při dodržení podmínek stanovených nařízením Evropského parlamentu a Rady (EU) 2016/679 o ochraně fyzických osob v souvislosti se zpracováním osobních údajů a o volném pohybu těchto údajů a o zrušení směrnice 95/46/ES a zákonem č. 110/2019 Sb., o zpracování osobních údajů, může být bez jakéhokoliv omezení uveřejněna v souladu s ustanoveními zákona č. 340/2015 Sb. o registru smluv, v platném znění.
2. Smluvní strany se dohodly, že smlouvu v registru smluv uveřejní povinný.
3. Smluvní strany dále prohlašují, že skutečnosti uvedené v této smlouvě nepovažují za obchodní tajemství ve smyslu příslušných ustanovení právních předpisů a udělují souhlas k jejich užití a uveřejnění bez stanovení dalších podmínek.

IV.

Ostatní ujednání

1. Návrh na zápis Služebnosti do katastru nemovitostí podá Oprávněný. Povinný a Investor udělují tímto Oprávněnému k podání návrhu na vklad této smlouvy plnou moc a Oprávněný tuto plnou moc v celém rozsahu přijímá.
2. Náklady spojené se vkladem smlouvy uhradí Investor a Oprávněný takto:

Vodovody a kanalizace Mladá Boleslav, a.s.

Správní poplatek za vklad 1.000,-Kč, úhrada geometrického plánu 19. 001,-Kč,

Náklady celkem 20.001 Kč

(geometrický plán uhradil v plné výši Oprávněný a správní poplatek uhradí v plné výši při podání návrhu na vklad smlouvy do KN)

UNO PRAHA stavební družstvo

Správní poplatek za vklad 1.000,-Kč, úhrada geometrického plánu 15. 484,-Kč

Náklady celkem 16. 484,- Kč

Investor zašle tuto částku Oprávněnému na č. ú. [REDAKCE] 15 dnů od podpisu smlouvy.

3. Oprávněný nabude práva Služebnosti uvedeného v čl. II. této smlouvy vkladem do katastru nemovitostí u Katastrálního úřadu pro Středočeský kraj, Katastrálního pracoviště Mladá Boleslav. Právní účinky vkladu vznikají na základě pravomocného rozhodnutí o jeho povolení dnem doručení návrhu na vklad Katastrálnímu úřadu pro Středočeský kraj, Katastrálnímu pracovišti Mladá Boleslav. Smluvní strany se zavazují, že v případě přerušení řízení o povolení vkladu práva dle této smlouvy do katastru nemovitostí rozhodnutím Katastrálního úřadu pro Středočeský kraj, Katastrálního pracoviště Mladá Boleslav poskytnou veškerou součinnost k odstranění závad, které by tomuto povolení bránily. V případě, že i přes součinnost smluvních stran nebude Katastrálním úřadem pro Středočeský kraj, Katastrálním pracovištěm Mladá Boleslav povolen vklad práva dle této smlouvy do katastru nemovitostí, jsou smluvní strany oprávněny jednostranně od této smlouvy odstoupit.
4. Na základě této smlouvy lze u Katastrálního úřadu pro Středočeský kraj, Katastrálního pracoviště Mladá Boleslav v katastru nemovitostí pro katastrální území Bezděčín u Mladé Boleslavi a obec Mladá Boleslav vyznačit na příslušný list vlastnictví tento zápis práva odpovídající věcnému břemeni:

Právo služebnosti inženýrské sítě pro dva vodovodní řady v rozsahu geometrického plánu č. 688-106/2026 na Služebném pozemku dle čl. II odst. 2 této smlouvy

pro Oprávněného:

Vodovody a kanalizace Mladá Boleslav, a.s.

IČO 46356983.

Ostatní zápisy beze změny.

5. Tato smlouva je vyhotovena v 4 stejnopisech, z nichž 1 vyhotovení obdrží Povinný, 1 vyhotovení obdrží Oprávněný, 1 vyhotovení obdrží Investor a 1 vyhotovení obdrží Katastrální úřad pro Středočeský kraj, Katastrální pracoviště Mladá Boleslav pro účely příslušného řízení o povolení vkladu věcného břemene do katastru nemovitostí.
6. Smluvní strany prohlašují, že si smlouvu před jejím podpisem přečetly, že byla uzavřena po vzájemné dohodě, podle jejich pravé a svobodné vůle, dobrovolně, určitě, vážně a srozumitelně, nikoliv v tísní, pod nátlakem, ani za nápadně nevýhodných podmínek, což stvrzují svými podpisy. Smluvní strany prohlašují, že smlouva představuje úplnou dohodu o veškerých jejích náležitostech a neexistují náležitosti, které by smluvní strany neujednaly.

Geometrický plán č. 688-106/2026 tvoří nedílnou součást této smlouvy.

Povinný:

Statutární město Mladá Boleslav

V Mladé Boleslavi dne 20. 05. 2026

Oprávněný:

Vodovody a kanalizace Ml. Boleslav, a.s.

V Mladé Boleslavi dne 20-05-2026

Investor:

UNO PRAHA stavební družstvo

V Mladé Boleslavi dne 1-06-2026

Doložka:

Toto právní jednání statutárního města Mladá Boleslav bylo schváleno primátorem města Mladá Boleslav v souladu s ustanovením § 102 odst. 3 a § 103 odst. 4 písm. g) zákona o obcích na základě usnesení Rady města Mladá Boleslav č. 0343/24-R ze dne 6.5.2024. Smlouva je uzavřena v návaznosti na uzavřenou Smlouvu o smlouvě budoucí ze dne 16.4.2014.

V Mladé Boleslavi dne 20. 05. 2026



VÝKAZ DOSAVADNÍHO A NOVÉHO STAVU ÚDAJŮ KATASTRU NEMOVITOSTÍ

Dosavadní stav				Nový stav											
Označení pozemku parc. číslem	Výměra parcely		Druh pozemku Způsob využití	Označení pozemku parc. číslem	Výměra parcely		Druh pozemku Způsob využití	Typ stavby Způsob využití	Zpós. určen výměr	Porovnání se stavem evidence právních vztahů					
	ha	m ²			ha	m ²				Díl přechází z pozemku označeného v katastru nemovitostí	dřívější poz. evidenci	Číslo listu vlastnictví	Výměra dílu		Označení dílu
											ha	m ²			
111/5										111/5		10001			
120										120		10001			
122/2										122/2		10001			
284/8										284/8		10001			
284/13										284/13		10001			
284/22										284/22		192			
284/36										284/36		10001			
289/1										289/1		10001			
289/3										289/3		216			
289/27										289/27		10001			
289/41										289/41		216			
289/43										289/43		216			
289/96										289/96		216			
289/164										289/164		216			
298										298		10001			
299										299		10001			

Oprávněný : dle listiny

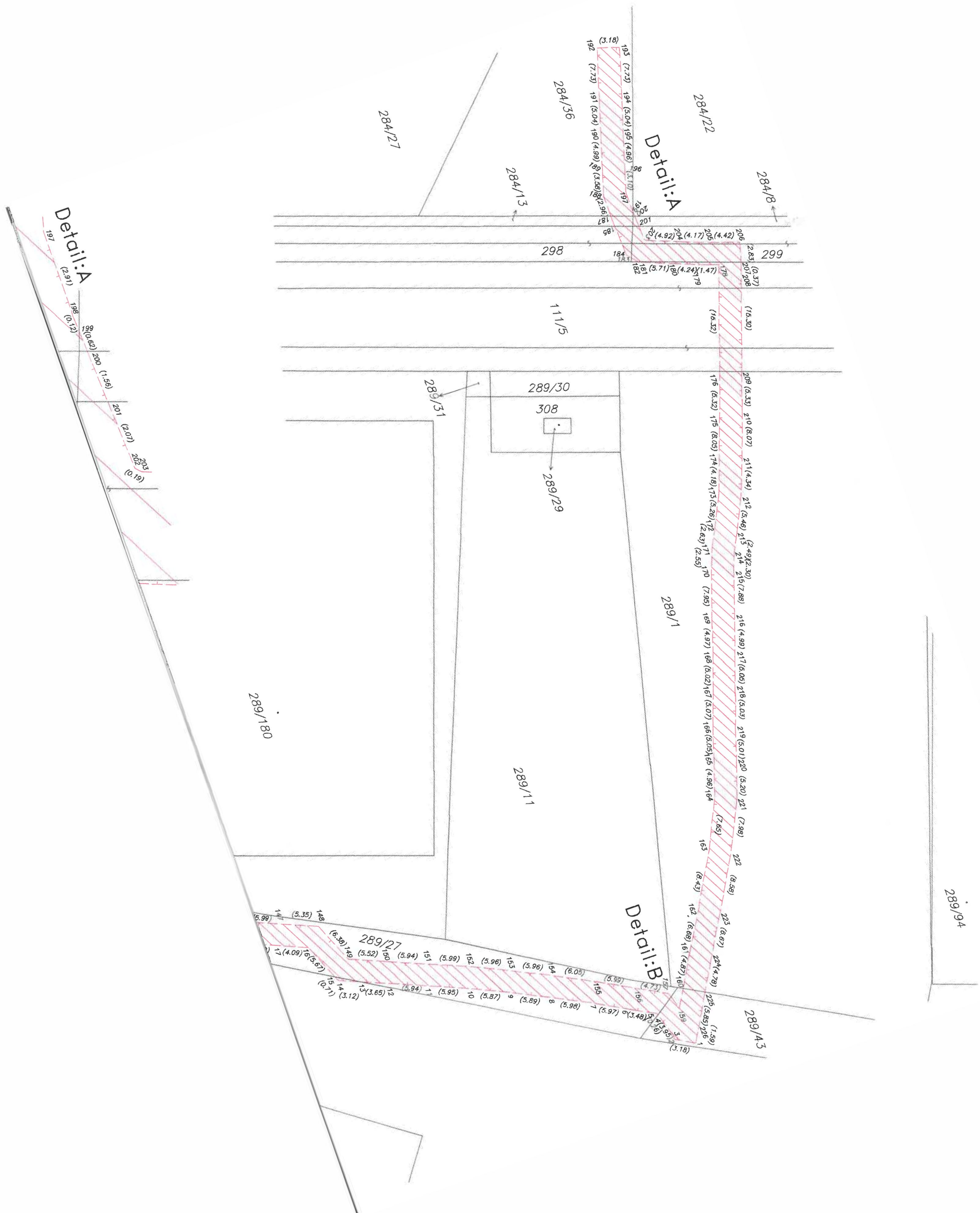
Druh věcného břemene : dle listiny

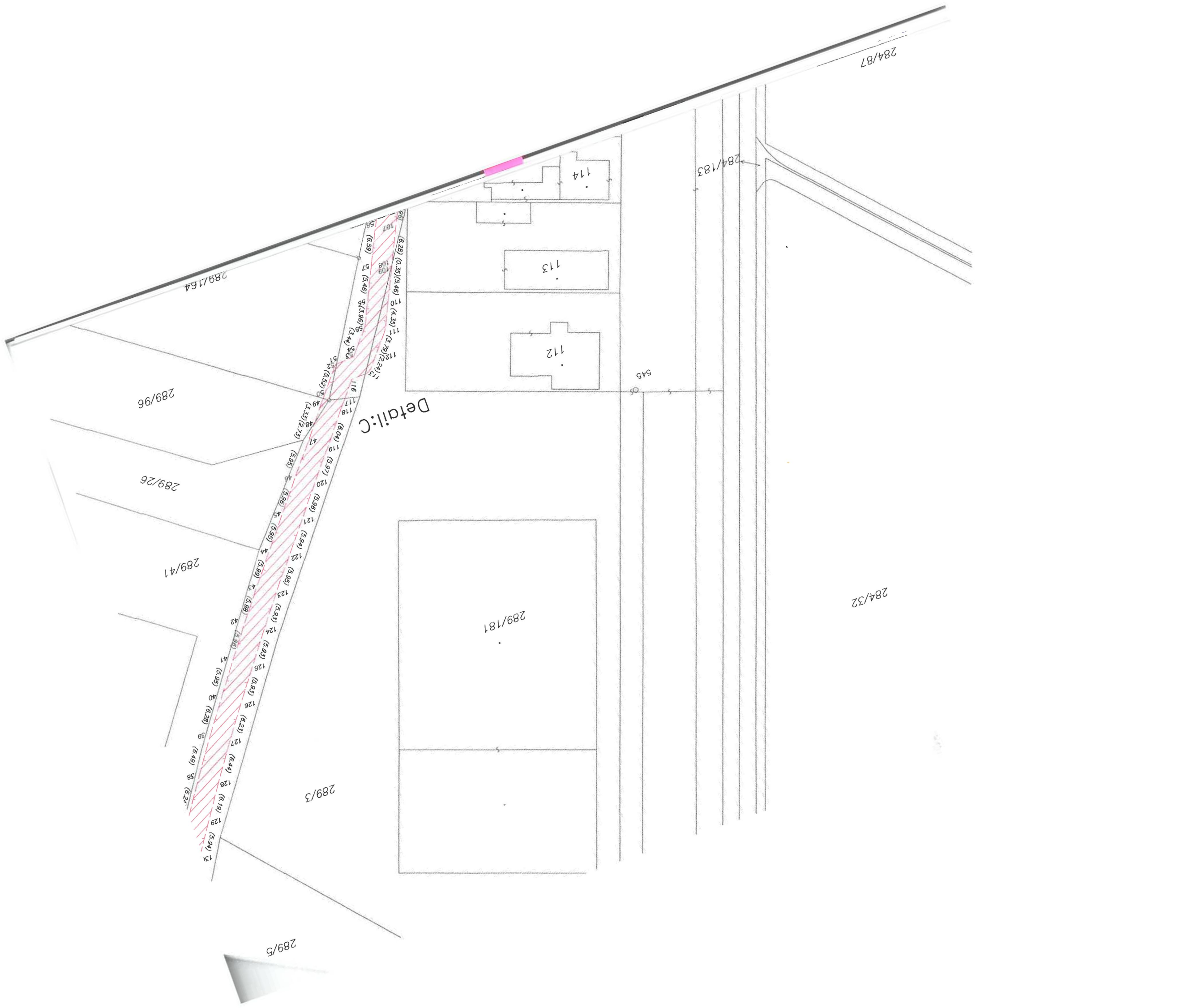
<h3>GEOMETRICKÝ PLÁN pro</h3> <p>vymezení rozsahu věcného břemene k části pozemku</p>	Geometrický plán ověřil autorizovaný zeměměřický inženýr:	Stejnopis ověřil autorizovaný zeměměřický inženýr:
	Jméno, příjmení: <i>Ing. Petr Vybíral</i>	Jméno, příjmení: Ing. Petr Vybíral
	Číslo položky rejstříku autorizovaných zeměměřických inženýrů: <i>2227/04</i>	Číslo položky rejstříku autorizovaných zeměměřických inženýrů: <i>2227</i>
	Dne: <i>11.3.2026</i> Číslo: <i>50/2026</i>	Dne: 20. 03. 2026 Číslo: <i>67/2026</i>
	Nálezitostmi a přesností odpovídá právním předpisům.	
Vyhotovitel: <i>Geodézie Hradiště s.r.o. Olbrachtova 599/8, 293 01 Mladá Boleslav IČ: 27605086</i>	Katastrální úřad souhlasí s ošetřováním parcel.	
Číslo plánu: <i>688-106/2026</i> Okres: <i>Mladá Boleslav</i> Obec: <i>Mladá Boleslav</i> Kat. území: <i>Bezděčín u Mladé Boleslavi</i> Mapový list: <i>Mladá Boleslav 1-7/11</i>	Luděk Bort KÚ pro Středočeský kraj KP Mladá Boleslav PGP-439/2026-207 2026.03.19 08:11:09 +01'00'	
Dosavadním vlastníkům pozemků byla poskytnuta možnost seznámit se v terénu s průběhem navrhovaných nových hranic, které byly označeny předepsaným způsobem.		

Seznam souřadnic (S-JTSK)

Č. bodu	Souřadnice pro zápis do KN			Poznámka	Č. bodu	Souřadnice pro zápis do KN			Poznámka
	Y	X	kód kv.			Y	X	kód kv.	
1	704339.72	1014095.77	3		66	704505.06	1014360.34	3	
2	704341.29	1014098.54	3		67	704508.26	1014365.47	3	
3	704341.57	1014098.38	3		68	704517.87	1014380.81	3	
4	704345.33	1014099.59	8		69	704521.08	1014385.93	3	
5	704345.58	1014099.67	3		70	704524.30	1014391.04	3	
6	704347.21	1014102.74	3		71	704527.51	1014396.13	3	
7	704350.06	1014107.99	3		72	704530.70	1014401.27	3	
8	704352.75	1014113.33	3		73	704533.92	1014406.38	3	
9	704355.33	1014118.63	3		74	704535.49	1014408.88	3	
10	704357.75	1014123.98	3		75	704537.13	1014411.49	3	
11	704360.04	1014129.47	3		76	704541.16	1014418.08	3	
12	704362.34	1014134.95	3		77	704543.79	1014418.90	3	
13	704363.75	1014138.32	8		78	704550.11	1014416.78	3	
14	704364.96	1014141.20	3		79	704553.23	1014415.68	8	
15	704365.61	1014141.48	8		80	704555.77	1014414.78	3	
16	704370.83	1014143.69	3		81	704561.24	1014412.91	3	
17	704372.41	1014147.46	3		82	704563.25	1014412.03	3	
18	704374.73	1014152.98	3		83	704562.02	1014409.19	3	
19	704377.05	1014158.48	3		84	704560.12	1014410.01	3	
20	704379.48	1014163.94	3		85	704554.75	1014411.86	3	
21	704381.75	1014169.00	8		86	704552.14	1014412.78	8	
22	704381.92	1014169.40	3		87	704549.11	1014413.84	3	
23	704384.49	1014174.85	3		88	704543.75	1014415.64	3	
24	704387.13	1014180.28	3		89	704543.19	1014415.46	3	
25	704389.21	1014184.32	8		90	704539.77	1014409.85	3	
26	704389.88	1014185.63	3		91	704538.49	1014407.83	3	
27	704392.60	1014190.96	3		92	704536.54	1014404.72	3	
28	704395.43	1014196.24	3		93	704533.32	1014399.63	3	
29	704398.29	1014201.48	3		94	704530.13	1014394.49	3	
30	704401.32	1014206.65	3		95	704526.92	1014389.38	3	
31	704404.31	1014211.86	3		96	704523.70	1014384.27	3	
32	704407.25	1014217.03	3		97	704520.49	1014379.17	3	
33	704410.35	1014222.10	3		98	704510.89	1014363.83	3	
34	704413.48	1014227.20	3		99	704507.70	1014358.70	3	
35	704416.57	1014232.29	3		100	704504.49	1014353.57	3	
36	704419.70	1014237.39	3		101	704498.04	1014343.39	3	
37	704422.95	1014242.41	3		102	704494.85	1014338.27	3	
38	704426.38	1014247.62	3		103	704491.63	1014333.15	3	
39	704430.06	1014252.97	3		104	704488.42	1014328.07	3	
40	704433.76	1014258.05	3		105	704485.35	1014322.97	3	
41	704437.26	1014262.86	3		106	704484.34	1014321.23	3	
42	704440.82	1014267.64	3		107	704482.70	1014317.63	3	
43	704444.46	1014272.39	3		108	704480.02	1014311.95	3	
44	704448.17	1014277.09	3		109	704479.87	1014311.63	3	
45	704451.88	1014281.74	3		110	704477.51	1014306.71	3	
46	704455.59	1014286.40	3		111	704475.64	1014302.78	3	
47	704459.32	1014291.03	3		112	704473.21	1014299.87	3	
48	704461.00	1014293.18	8		113	704471.81	1014298.12	3	
49	704463.05	1014295.81	3		114	704471.04	1014297.63	3	
50	704463.36	1014296.18	3		115	704470.69	1014297.61	3	
51	704466.85	1014300.46	3		116	704468.40	1014297.45	3	
52	704467.04	1014300.47	3		117	704466.49	1014295.12	3	
53	704469.87	1014300.66	3		118	704465.47	1014293.87	3	
54	704470.81	1014301.83	3		119	704461.75	1014289.11	3	
55	704473.01	1014304.47	3		120	704458.01	1014284.46	3	
56	704474.71	1014308.05	3		121	704454.30	1014279.80	3	
57	704477.07	1014312.97	3		122	704450.59	1014275.16	3	
58	704479.88	1014318.93	3		123	704446.90	1014270.49	3	
59	704481.59	1014322.66	3		124	704443.30	1014265.78	3	
60	704482.69	1014324.55	3		125	704439.76	1014261.02	3	
61	704485.78	1014329.69	3		126	704436.26	1014256.23	3	
62	704489.01	1014334.81	3		127	704432.60	1014251.19	3	
63	704492.23	1014339.92	3		128	704428.96	1014245.88	3	
64	704495.42	1014345.03	3		129	704425.55	1014240.71	3	
65	704501.87	1014355.23	3		130	704422.32	1014235.73	3	

č. bodu	Souřadnice pro zápis do KN			Poznámka	č. bodu	Souřadnice pro zápis do KN			Poznámka
	Y	X	kód kv.			Y	X	kód kv.	
31	704419.21	1014230.67	3		197	704457.88	1014065.06	3	
32	704416.12	1014225.58	3		198	704454.97	1014065.05	3	
33	704412.99	1014220.48	3		199	704454.85	1014065.04	8	
34	704409.93	1014215.45	3		200	704454.23	1014065.01	8	
35	704407.01	1014210.32	3		201	704452.67	1014064.93	3	
36	704404.00	1014205.09	3		202	704450.60	1014064.83	3	
37	704400.99	1014199.96	3		203	704450.46	1014064.70	3	
38	704398.15	1014194.76	3		204	704448.64	1014060.13	3	
39	704395.34	1014189.52	3		205	704447.19	1014056.22	3	
40	704392.64	1014184.21	3		206	704445.73	1014052.05	3	
41	704389.91	1014178.90	3		207	704443.00	1014052.81	3	
42	704387.29	1014173.51	3		208	704442.64	1014052.91	3	
43	704384.74	1014168.10	3		209	704428.17	1014057.89	3	
44	704382.32	1014162.68	3		210	704423.13	1014059.62	3	
45	704379.89	1014157.24	3		211	704415.53	1014062.34	3	
46	704377.59	1014151.78	3		212	704411.45	1014063.83	3	
47	704375.27	1014146.26	3		213	704406.53	1014066.20	3	
48	704373.20	1014141.33	3		214	704404.32	1014067.34	3	
49	704367.33	1014138.84	3		215	704402.17	1014068.15	3	
50	704365.20	1014133.75	3		216	704394.69	1014070.64	3	
51	704362.90	1014128.27	3		217	704389.96	1014072.22	3	
52	704360.59	1014122.74	3		218	704385.18	1014073.85	3	
53	704358.13	1014117.31	3		219	704380.44	1014075.53	3	
54	704355.53	1014111.95	3		220	704375.66	1014077.02	3	
55	704352.80	1014106.55	3		221	704370.72	1014078.63	3	
56	704349.95	1014101.28	3		222	704363.52	1014082.08	3	
57	704347.72	1014097.11	3		223	704356.08	1014086.35	3	
58	704347.15	1014096.92	3		224	704350.35	1014089.76	3	
59	704345.23	1014096.31	3		225	704346.19	1014092.11	8	
60	704347.70	1014094.91	8		226	704341.10	1014094.99	3	
61	704351.94	1014092.51	3						
62	704357.68	1014089.09	3						
63	704365.00	1014084.90	3						
64	704371.90	1014081.59	3						
65	704376.62	1014080.05	3						
66	704381.44	1014078.55	3						
67	704386.22	1014076.85	3						
68	704390.98	1014075.24	3						
69	704395.69	1014073.66	3						
70	704403.23	1014071.15	3						
71	704405.62	1014070.26	3						
72	704407.95	1014069.04	3						
73	704412.69	1014066.77	3						
74	704416.61	1014065.33	3						
75	704424.19	1014062.62	3						
76	704429.22	1014060.89	3						
78	704443.71	1014055.91	3						
79	704444.19	1014057.30	3						
80	704445.68	1014061.27	3						
81	704447.76	1014066.59	3						
82	704447.85	1014066.67	3						
83	704448.72	1014067.42	3						
84	704449.34	1014067.95	3						
85	704453.81	1014068.18	3						
86	704454.89	1014068.23	3						
87	704455.36	1014068.23	8						
88	704458.32	1014068.24	3						
89	704461.76	1014067.25	3						
90	704466.54	1014065.82	3						
91	704471.36	1014064.34	3						
92	704478.76	1014062.10	3						
93	704477.84	1014059.06	3						
94	704470.44	1014061.30	3						
95	704465.62	1014062.78	3						
96	704460.86	1014064.19	3						





289/87

289/183

114

113

112

545

289/184

289/96

Detail:C

289/26

289/41

289/181

289/32

289/3

289/5

96 (6.28) 107 (6.59) 108 (5.46) 109 (4.46) 110 (4.59) 111 (5.78) 112 (2.24) 113 (2.44) 114 (3.52) 115 (2.73) 116 (6.04) 117 (5.97) 118 (5.98) 119 (5.94) 120 (5.94) 121 (5.94) 122 (5.94) 123 (5.94) 124 (5.94) 125 (5.94) 126 (5.94) 127 (6.23) 128 (6.44) 129 (6.19)

