

Dodatek č. 16

ke smlouvě o dílo č.j.: MV-108169-29/VZ-2013
uzavřené dne 11. dubna 2014

mezi Českou republikou - Ministerstvem vnitra jako objednatelem a MORAVIAPRESS s.r.o. jako zhotovitelem, jehož předmětem je kvalitní a bezchybný tisk, kompletace a distribuce veškerých potřebných metodických materiálů, volebních tiskopisů, obálek a hlasovacích lístků pro přípravu, průběh a zjišťování výsledků voleb pro volby, které se budou konat v České republice od roku 2015 až do roku 2019 (dále jen „smlouva“).

1. Zhotovitel se zavazuje, že zajistí kvalitní a bezchybný tisk, kompletaci a distribuci veškerých potřebných metodických materiálů, volebních tiskopisů, obálek a hlasovacích lístků pro přípravu, průběh a zjišťování výsledků voleb, na základě specifikací, pro volby do Poslanecké sněmovny Parlamentu České republiky v souladu s rozhodnutím prezidenta republiky publikovaným pod č. 135/2017 Sb., s datem rozeslání 2. května 2017. Volby se uskuteční dne **20. a 21. října 2017**.
2. Finanční náklady zhotovitele na plnění dle odst. 1 tohoto dodatku jsou specifikovány v příloze č. 6 Dodatku č. 16 smlouvy a budou objednateli účtovány v souladu s ustanovením článku I. a V. smlouvy.
Celková cena za plnění dle odst. 1 činí **21 779 449,00 Kč** bez DPH. Celková cena s DPH činí **26 268 859,72 Kč**.
3. Smlouva Dodatkem č. 16 není dotčena. Dodatek č. 16 je uzavřen v souladu s ustanovením odst. 3 článku VIII. smlouvy ve čtyřech stejnopisech, z nichž každá smluvní strana obdrží dva.
4. Smluvní strany podrobně specifikují rozsah a cenu komplexního plnění v přílohách č. 1 až č. 6, které jsou nedílnou součástí Dodatku č. 16 smlouvy.

Příloha č. 1 – Časový harmonogram distribuce volebních materiálů	- 1 list
Příloha č. 2 – Distribuční místa	- 55 listů
Příloha č. 3 – Sumář	- 2 listy
Příloha č. 4 – Kontakt na zaměstnance Krajských úřadů	- 2 listy
Příloha č. 5 – Rozdělovník	- 11 listů
Příloha č. 6 – Specifikace finančních nákladů	- 2 listy

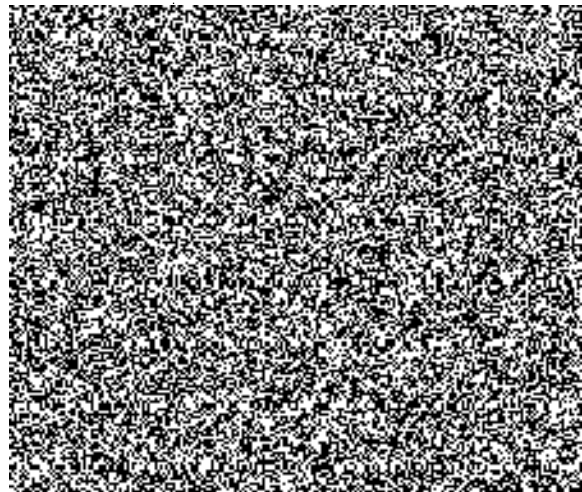
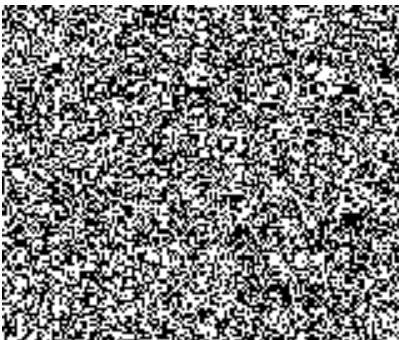
5. Dodatek č. 16 nabývá platnosti a účinnosti dnem jeho uzavření a tvoří nedílnou součást smlouvy.

V Praze dne *30.6.2014*

V Břeclavi dne *3.7.2014*

Objednatel:

Zhotovitel:



**ČASOVÝ HARMONOGRAM distribuce volebních a metodických materiálů
pro volby do Poslanecké sněmovny Parlamentu České republiky**

konané ve dnech 20. a 21. října 2017

NÁZEV TISKOVINY	TERMÍN DODÁNÍ NEJPOZDĚJI	
1. Hlasovací lístky	15 dnů přede dnem voleb	do 5. října 2017
2. Informační letáky	15 dnů přede dnem voleb	do 5. října 2017
3. Obálky úřední (barva šedá)	15 dnů přede dnem voleb	do 5. října 2017
4. Obálky doručovací (barva modrá)	48 dnů přede dnem voleb	do 1. září 2017
5. Zákony a pokyny	48 dnů přede dnem voleb	do 1. září 2017
6. T/2	48 dnů přede dnem voleb	do 1. září 2017
7. T/3	48 dnů přede dnem voleb	do 1. září 2017
8. T/4a	15 dnů přede dnem voleb	do 5. října 2017
9. Příloha k T/4a	15 dnů přede dnem voleb	do 5. října 2017
10. Přeplepy	15 dnů přede dnem voleb	do 5. října 2017
11. T/4b (pouze pro MZV)	15 dnů přede dnem voleb	do 5. října 2017
12. Příloha k T/4b (pouze pro MZV)	15 dnů přede dnem voleb	do 5. října 2017
13. V/10 (pouze pro MV)	15 dnů přede dnem voleb	do 5. října 2017

Distribuční místa kiv	Distribuční místo	Kod	Ulice
1 praha	ÚMČ Praha 1	010101	Vodičkova 681/18
2 praha	ÚMČ Praha 2	010201	Náměstí Míru 600/20
3 praha	ÚMČ Praha 3	010301	Havlíčkovo náměstí č. 700/9
4 praha	ÚMČ Praha 4	010401	distribuce - Základní škola, Praha 4, Michle, Na Líše 936/16
5 praha	ÚMČ Praha-Kunratice	010402	K Libuši 7
6 praha	ÚMČ Praha-Šeberov	010404	K Hrnčářům 160
7 praha	ÚMČ Praha-Újezd	010405	Kateřinské náměstí 465/1
8 praha	ÚMČ Praha 5	010501	Štefánikova 13-15
9 praha	ÚMČ Praha-Lipence	010502	K obci 47
10 praha	ÚMČ Praha-Slivenec	010503	K Lochkovu 6
11 praha	ÚMČ Praha-Zbraslav	010504	Zbraslavské náměstí 464
12 praha	ÚMČ Praha-Zličín	010505	Tylovická 207
13 praha	ÚMČ Praha-Velká Chuchle	010506	U Skály 262/2
14 praha	ÚMČ Praha-Lochkov	010507	Za Ovčínem 1
15 praha	ÚMČ Praha-Řeporyje	010508	Nad náměstím 84
16 praha	ÚMČ Praha 6	010601	Čs.armády 23/601
17 praha	ÚMČ Praha-Súchdol	010602	Suchdolské nám. 734/3
18 praha	ÚMČ Praha-Nebušice	010603	Nebušická 128
19 praha	ÚMČ Praha-Lysolaje	010604	Kovárenská 8/5
20 praha	ÚMČ Praha-Přední Kopanina	010605	K Padesátníku 10
21 praha	ÚMČ Praha 7	010701	nábřeží kpt. Jaroše 1000
22 praha	ÚMČ Praha-Troja	010702	Trojská 230/96
23 praha	ÚMČ Praha 8	010801	U Meteoru 147/6
24 praha	ÚMČ Praha-Březiněves	010802	U Parku 140/3
25 praha	ÚMČ Praha-Dolní Chabry	010803	Hrušovanské nám. 253/5
26 praha	ÚMČ Praha-Řáblice	010804	Květnová 553/52
27 praha	ÚMČ Praha 9	010901	Sokolovská 14/324
28 praha	ÚMČ Praha-Běchovice	010902	Českobrodská 3
29 praha	ÚMČ Praha-Čakovice	010903	náměstí 25. března 121
30 praha	ÚMČ Praha-Dolní Počernice	010904	Stará obec 10
31 praha	ÚMČ Praha-Klánovice	010905	U Besedy 300
32 praha	ÚMČ Praha-Koloděje	010906	K Jízdnárně 9
33 praha	ÚMČ Praha-Satalice	010907	K Radonicům 81
34 praha	ÚMČ Praha-Vinoř	010908	Bohdanečská 97
35 praha	ÚMČ Praha 10	011001	Vršovická 68
36 praha	ÚMČ Praha-Doňíní Měcholupy	011002	Dolnoměcholupská 168/37
37 praha	ÚMČ Praha-Petrovice	011003	Edisonova 429
38 praha	ÚMČ Praha-Štěrboholy	011004	Granátnická 497/1
39 praha	ÚMČ Praha-Benice	011005	Květnového povstání 21
40 praha	ÚMČ Praha-Dubeč	011006	Starodubečská 36/401
41 praha	ÚMČ Praha-Kolovraty	011007	Mírová 364
42 praha	ÚMČ Praha-Královice	011008	K Nedvězí 66

43 praha	ÚMČ Praha-Křeslice	011009	Štychova 2
44 praha	ÚMČ Praha-Nedvězí	011010	Únorová 15
45 praha	ÚMČ Praha 11	011101	Vidimova č. 1324-25 Chodov
46 praha	ÚMČ Praha 12	011201	Písková 830/25
47 praha	ÚMČ Praha-Libuš	011202	Libušská 35
48 praha	ÚMČ Praha 13	011301	Sluneční náměstí č. 2580/13
49 praha	ÚMČ Praha 14	011401	Bratří Venclíků 1073
50 praha	ÚMČ Praha 15	011501	Boloňská 478/1
51 praha	ÚMČ Praha 16 - Radotín	011601	náměstí Osvoboditelů 21/2a
52 praha	ÚMČ Praha 17 - Řepy	011701	Žalanského 291/12b
53 praha	ÚMČ Praha 18 - Letňany	011801	Bechyňská 639
54 praha	ÚMČ Praha 19 - Kbely	011901	Semilská 43
55 praha	ÚMČ Praha 20 - Horní Počernice	012001	Jívanská 647
56 praha	ÚMČ Praha 21 - Újezd n. Lesy	012101	Staroklánovická 260
57 praha	ÚMČ Praha 22 - Uhřetěves	012201	Nové náměstí 1250/10
58 stredocesky	MěÚ Benešov	020101	Masarykovo nám. 100
59 stredocesky	MěÚ Sázava	020102	nám. Voskovce Wericha 356
60 stredocesky	MěÚ Vlašim	020103	Jana Masaryka 302
61 stredocesky	MěÚ Votice	020104	Komenského nám. 700
62 stredocesky	MěÚ Týnec nad Sázavou	020105	K Náklí 404
63 stredocesky	MěÚ Beroun	020201	Husovo nám. 68
64 stredocesky	MěÚ Hořovice	020202	Palackého náměstí 2
65 stredocesky	Magistrát m. Kladna	020301	náměstí Starosty Pavla 44
66 stredocesky	MěÚ Slaný	020302	Masarykovo nám. 160
67 stredocesky	MěÚ Unhošť	020303	Václavské nám. 44
68 stredocesky	MěÚ Veivary	020304	Nám. Krále Vladislava 1
69 stredocesky	MěÚ Český Brod	020401	nám. Arnošta z Pardubic 56
70 stredocesky	MěÚ Kolín	020402	Karlovo nám. 44
71 stredocesky	MěÚ Kouřim	020403	Mírové náměstí 145
72 stredocesky	MěÚ Pečky	020404	Masarykovo nám. 78
73 stredocesky	MěÚ Týnec nad Labem	020405	Masarykovo nám. čp. 1
74 stredocesky	MěÚ Čáslav	020501	nám. J. Žižky z Trocnova 1
75 stredocesky	MěÚ Kutná Hora	020502	Radnická 178
76 stredocesky	MěÚ Uhlířské Janovice	020503	Václavské náměstí 6
77 stredocesky	MěÚ Zruč nad Sázavou	020504	Zámek 1
78 stredocesky	MěÚ Kralupy nad Vltavou	020601	Palackého náměstí 1
79 stredocesky	MěÚ Mělník	020602	náměstí Míru 1
80 stredocesky	MěÚ Mšeno	020603	nám. Míru 1
81 stredocesky	MěÚ Neratovice	020604	Kojetická 1028
82 stredocesky	MěÚ Benátky nad Jizerou	020701	Zámek 49
83 stredocesky	MěÚ Bělá pod Bezdězem	020702	Masarykovo nám. 90
84 stredocesky	Mag. m. Mladá Boleslav	020703	Komenského nám. 61/1
85 stredocesky	MěÚ Mnichovo Hradiště	020704	Masarykovo nám. 1
86 stredocesky	MěÚ Lysá nad Labem	020801	Husovo náměstí 23
87 stredocesky	MěÚ Městec Králové	020802	náměstí Republiky 1
88 stredocesky	MěÚ Nymburk	020803	Náměstí Přemyslovců 163
89 stredocesky	MěÚ Poděbrady	020804	Jiřího náměstí 20

90 stredocesky	MěÚ Sadská	020805	Palackého náměstí 1
91 stredocesky	MěÚ Brandýs nad Labem-Stará Boleslav	020901	Masarykovo nám. 1
92 stredocesky	MěÚ Čelákovice	020902	náměstí 5. května 1
93 stredocesky	MěÚ Odolena Voda	020903	Dolní náměstí 14
94 stredocesky	MěÚ Říčany	020904	Komenského náměstí 1619/2
95 stredocesky	MěÚ Úvaly	020905	Pražská 276
96 stredocesky	MěÚ Kostelec n. Č. Lesy	020906	Nám. Smiřických 53
97 stredocesky	OÚ Kamenice	020907	Ringhofferovo nám. 434
98 stredocesky	MěÚ Černošice	021001	Riegrova 1209
99 stredocesky	MěÚ Hostivice	021002	Husovo nám. 13
100 stredocesky	MěÚ Jílové u Prahy	021003	Masarykovo nám. 194
101 stredocesky	MěÚ Mníšek pod Brdy	021004	Dobříšská 56
102 stredocesky	MěÚ Roztoky	021005	Nám. 5. května 2
103 stredocesky	MěÚ Jesenice	021006	Budějovická 303
104 stredocesky	MěÚ Březnice	021101	Blatenská 53
105 stredocesky	MěÚ Dobříš	021102	Mírové náměstí 119
106 stredocesky	MěÚ Příbram	021103	Tyršova 108
107 stredocesky	MěÚ Rožmitál p. Třemšínem	021104	Náměstí čp. 8
108 stredocesky	MěÚ Sedlčany	021105	nám. T. G. Masaryka 32
109 stredocesky	MěÚ Jesenice	021201	Mírové náměstí 368
110 stredocesky	Městys Křivoklát	021202	ul. Dr. Miroslava Tyrše 93
111 stredocesky	MěÚ Nové Strašecí	021203	Komenského nám. 201
112 stredocesky	MěÚ Rakovník	021204	Na Selyře 166
113 jihocesky	Magistrát města České Budějovice	030101	Jeronýmova 1
114 jihocesky	MěÚ Hluboká nad Vltavou	030102	Masarykova 36
115 jihocesky	MěÚ Lišov	030103	5. května 139
116 jihocesky	MěÚ Nové Hradky	030104	nám. Republiky 46
117 jihocesky	MěÚ Trhové Sviny	030105	Žižkovo nám. 32
118 jihocesky	MěÚ Týn nad Vltavou	030106	nám. Míru 2
119 jihocesky	MěÚ Zliv	030107	Dolní náměstí 585
120 jihocesky	MěÚ Český Krumlov	030201	Kaplická 439
121 jihocesky	MěÚ Horní Planá	030202	Náměstí 54
122 jihocesky	MěÚ Kaplice	030203	Náměstí 70
123 jihocesky	MěÚ Vyšší Brod	030204	Míru 250
124 jihocesky	MěÚ České Velenice	030301	Revoluční 228
125 jihocesky	MěÚ Dačice	030302	Krajčřova 27/1
126 jihocesky	MěÚ Jindřichův Hradec	030303	Klásterská 135/II
127 jihocesky	MěÚ Nová Bystřice	030304	Mírové náměstí 58
128 jihocesky	MěÚ Slavonice	030305	Horní náměstí 525
129 jihocesky	MěÚ Suchdol n. Lužnicí	030306	nám. T. G. Masaryka 9
130 jihocesky	MěÚ Třeboň	030307	Palackého nám. 46
131 jihocesky	MěÚ Mílevesko	030401	nám. E. Beneše 420
132 jihocesky	MěÚ Mirovice	030402	Náměstí Mikoláše Alše 18
133 jihocesky	MěÚ Mirovice	030403	Masarykovo náměstí 38
134 jihocesky	MěÚ Písek	030404	Velké Náměstí 114
135 jihocesky	MěÚ Protivín	030405	Masarykovo nám. 128
136 jihocesky	MěÚ Netolice	030501	Mírové nám. 208

137	jihočesky	MěÚ Prachatice	030502	Velké náměstí 3
138	jihočesky	MěÚ Vimperk	030503	Steinbrennerova 6
139	jihočesky	MěÚ Volary	030504	Náměstí 25
140	jihočesky	MěÚ Blatná	030601	tř. T. G. Masaryka 1520
141	jihočesky	MěÚ Strakonice	030602	Velké náměstí 2
142	jihočesky	MěÚ Vodňany	030603	nám. Svobody 18
143	jihočesky	MěÚ Volyně	030604	Nám. Svobody 41
144	jihočesky	MěÚ Bechyně	030701	nám. T. G. Masaryka 2
145	jihočesky	MěÚ Mladá Vožice	030702	Žižkovo nám. 80
146	jihočesky	MěÚ Sezimovo Ústí	030703	Dr. E. Beneše 21
147	jihočesky	MěÚ Soběslav	030704	nám. Republiky 59
148	jihočesky	MěÚ Tábor	030705	Žižkovo nám. 2
149	jihočesky	MěÚ Veselí nad Lužnicí	030706	nám. T. G. Masaryka 26
150	plzensky	MěÚ Domažlice	040101	náměstí Míru 1
151	plzensky	MěÚ Holýšov	040102	náměstí 5. května 32
152	plzensky	MěÚ Horšovský Týn	040103	náměstí Republiky 52
153	plzensky	MěÚ Kdyně	040104	Náměstí 1
154	plzensky	MěÚ Poběžovice	040105	náměstí Míru 47
155	plzensky	MěÚ Staňkov	040106	Nám. T. G. Masaryka 35
156	plzensky	MěÚ Horažďovice	040201	Mírové nám. 1
157	plzensky	MěÚ Kašperské Hory	040202	Náměstí 1
158	plzensky	MěÚ Klatovy	040203	nám. Míru 62
159	plzensky	MěÚ Nýrsko	040204	Náměstí 122
160	plzensky	MěÚ Plánice	040205	Náměstí 180
161	plzensky	MěÚ Sušice	040206	Náměstí Svobody 138
162	plzensky	ÚMO Plzeň 1	040301	alej Svobody 60
163	plzensky	ÚMO Plzeň 2-Slovany	040302	Koterovská tř. 83
164	plzensky	ÚMO Plzeň 3	040303	sady Pětatřicátníků 7-9
165	plzensky	ÚMO Plzeň 4	040304	Mohylová 55
166	plzensky	ÚMO Plzeň 5 - Křimice	040305	Prvomájová 100/21
167	plzensky	ÚMO Plzeň 6 - Litice	040306	Klatovská 243
168	plzensky	ÚMO Plzeň 7 - Radčice	040307	V Radčicích 9/19
169	plzensky	ÚMO Plzeň 8 - Černice	040308	Veská 11
170	plzensky	ÚMO Plzeň 9 - Malesice	040309	Chotíkovská 72/14
171	plzensky	ÚMO Plzeň 10 - Lhota	040310	K Sinoru 62/51
172	plzensky	Magistrát města Plzně	040311	náměstí Republiky 16
173	plzensky	MěÚ Starý Plzenec	040312	Smetanova 932
174	plzensky	MěÚ Blovice	040401	Masarykovo nám. 143
175	plzensky	MěÚ Dobřany	040402	Náměstí T.G.M. 1
176	plzensky	MěÚ Nepomuk	040403	Nám. A. Němejce 63
177	plzensky	MěÚ Přeštice	040404	Masarykovo nám. 107
178	plzensky	MěÚ Spálené Poříčí	040405	Náměstí Svobody 132
179	plzensky	MěÚ Stod	040406	Náměstí ČSA 294
180	plzensky	MěÚ Kralovice	040501	Markova 2
181	plzensky	MěÚ Manětín	040502	Manětín 89
182	plzensky	MěÚ Město Touškov	040503	Dolní náměstí 1
183	plzensky	MěÚ Nýřany	040504	Benešova třída 295

184 plzensky	MěÚ Plasy	040505	Plzeňská 285
185 plzensky	MěÚ Třemošná	040506	Sídlíště 992
186 plzensky	MěÚ Všeruby	040507	Všeruby 2
187 plzensky	MěÚ Radnice	040601	náměstí Kašpara Šternberka 363
188 plzensky	MěÚ Rokycany	040602	Masarykovo nám. 1
189 plzensky	MěÚ Zbíroh	040603	Masarykovo nám. 112
190 plzensky	MěÚ Bor	040701	náměstí Republiky 1
191 plzensky	MěÚ Planá	040702	náměstí Svobody 1
192 plzensky	MěÚ Stříbro	040703	Masarykovo náměstí 437
193 plzensky	MěÚ Tachov	040704	Hornická 1695
194 plzensky	MěÚ Bezdružice	040705	ČSA 196
195 karlovarsky	MěÚ Aš	050101	Kamenná 52
196 karlovarsky	MěÚ Cheb	050102	náměstí Krále Jiřího z Poděbrad 1/14
197 karlovarsky	MěÚ Mariánské Lázně	050103	Ruská 155/3
198 karlovarsky	Magistrát města Karlovy Vary	050201	Moskevská 21
199 karlovarsky	MěÚ Nejdek	050202	nám. Karla IV.
200 karlovarsky	MěÚ Ostrov	050203	Jáchymovská 1
201 karlovarsky	MěÚ Toužim	050204	Sídlíště 428
202 karlovarsky	MěÚ Žlutice	050205	Velké náměstí 144
203 karlovarsky	MěÚ Horní Slavkov	050301	Poštovní 645/12
204 karlovarsky	MěÚ Chodov	050302	Komenského 1077
205 karlovarsky	MěÚ Kraslice	050303	nám. 28. října 1438
206 karlovarsky	MěÚ Kynšperk nad Ohří	050304	Jana A.Komenského 221/13
207 karlovarsky	MěÚ Loket	050305	T. G. Masaryka 1/69
208 karlovarsky	MěÚ Sokolov	050306	Rokycanova 1929
209 ustecky	MěÚ Benešov n. Ploučnicí	060101	náměstí Míru 1
210 ustecky	MěÚ Česká Kamenice	060102	Nám. Míru 219
211 ustecky	Magistrát m. Děčín	060103	Mírové nám. 1175/5
212 ustecky	MěÚ Rumburk	060104	Tř. 9. května 1366/48
213 ustecky	MěÚ Šluknov	060105	nám. Míru 1
214 ustecky	MěÚ Varnsdorf	060106	nám. E. Beneše 470
215 ustecky	Magistrát m. Chomutov	060201	Zborovská 4602
216 ustecky	MěÚ Jirkov	060202	Nám. Dr. E. Beneše 1
217 ustecky	MěÚ Kadaň	060203	Mírové nám. 1
218 ustecky	MěÚ Klášterec nad Ohří	060204	Nám. Dr. E. Beneše 85
219 ustecky	MěÚ Vejprty	060205	Tylova 870/6
220 ustecky	MěÚ Libochovice	060301	Nám. 5. května 48
221 ustecky	MěÚ Litoměřice	060302	Mírové nám. 15/7
222 ustecky	MěÚ Lovosice	060303	Školní 2
223 ustecky	MěÚ Roudnice nad Labem	060304	Karlovo nám. 21
224 ustecky	MěÚ Štětí	060305	Mírové nám. 163
225 ustecky	MěÚ Ústěka	060306	Mírové nám. 83
226 ustecky	MěÚ Louny	060401	Mírové náměstí 35
227 ustecky	MěÚ Podbořany	060402	Mírová 615
228 ustecky	MěÚ Postoloprty	060403	Mírové náměstí 318
229 ustecky	MěÚ Žatec	060404	náměstí Svobody 1
230 ustecky	MěÚ Litvínov	060501	Nám. Míru 11

231	ustecky	Magistrát města Most	060502	Radniční 1/2
232	ustecky	MěÚ Bílina	060601	Břežanská 50/4
233	ustecky	MěÚ Duchcov	060602	P.O.BOX 21A
234	ustecky	MěÚ Krupka	060603	Mariánské nám. 32
235	ustecky	Magistrát města Teplice	060604	náměstí Svobody 2
236	ustecky	OÚ Libouchec	060701	Libouchec 211
237	ustecky	Magistrát města Ústí n. Labem	060702	Velká Hradební 8
238	ustecky	OÚ Velké Březno	060703	Děčínská 211
239	liberecky	MěÚ Cvikov	070101	Náměstí Osvobození 63
240	liberecky	MěÚ Česká Lípa	070102	Hájkova 1794
241	liberecky	MěÚ Doksy	070103	nám. Republiky 193
242	liberecky	MěÚ Mimoň	070104	Mírová 120
243	liberecky	MěÚ Nový Bor	070105	B. Eggermanna 1001
244	liberecky	MěÚ Jablonec nad Nisou	070201	Mírové náměstí 19
245	liberecky	MěÚ Tanvald	070202	Palackého 359
246	liberecky	MěÚ Železný Brod	070203	nám. 3. května 1
247	liberecky	MěÚ Český Dub	070301	nám. B. Smetany 1
248	liberecky	MěÚ Frýdlant	070302	nám. T. G. Masaryka 37
249	liberecky	MěÚ Hodkovice nad Moheilkou	070303	nám. T. G. Masaryka 1
250	liberecky	MěÚ Hrádek nad Nisou	070304	Horní náměstí 73
251	liberecky	MěÚ Chrastava	070305	nám. 1. máje 1
252	liberecky	Magistrát m. Liberce	070306	nám. Dr. E. Beneše 1/1
253	liberecky	MěÚ Nové Město pod Smrkem	070307	Palackého 280
254	liberecky	MěÚ Jablonné v Podještědí	070308	nám. Míru 22
255	liberecky	MěÚ Jilemnice	070401	Masarykovo nám. 82
256	liberecky	MěÚ Lomnice nad Popelkou	070402	Husovo náměstí 6
257	liberecky	MěÚ Rokytnice nad Jizerou	070403	Horní Rokytnice 197
258	liberecky	MěÚ Semily	070404	Riegrovo náměstí 63
259	liberecky	MěÚ Turnov	070405	Antonína Dvořáka 335
260	kralovehradecky	Mag. m. Hradec Králové	080101	Československé armády 408
261	kralovehradecky	MěÚ Chlumeck nad Cidlinou	080102	Klicperovo nám. 64
262	kralovehradecky	MěÚ Nechanice	080103	Husovo nám. 83
263	kralovehradecky	MěÚ Nový Bydžov	080104	Masarykovo nám. 1
264	kralovehradecky	MěÚ Smiřice	080105	Palackého 106
265	kralovehradecky	MěÚ Třebechovice pod Orebem	080106	Masarykovo náměstí 14
266	kralovehradecky	MěÚ Hořice	080201	Nám. Jiřího z Poděbrad 342
267	kralovehradecky	MěÚ Jičín	080202	17. listopadu 16
268	kralovehradecky	MěÚ Kopidlno	080203	Hilmarovo nám. 13
269	kralovehradecky	MěÚ Lázně Bělohrad	080204	náměstí K. V. Raissa 35
270	kralovehradecky	MěÚ Nová Paka	080205	Dukelské nám. 39
271	kralovehradecky	MěÚ Sobotka	080206	Boleslavská 440
272	kralovehradecky	MěÚ Broumov	080301	třída Masarykova 239
273	kralovehradecky	MěÚ Červený Kostelec	080302	Nám. T. G. Masaryka 120
274	kralovehradecky	MěÚ Česká Skalice	080303	Tř. T. G. Masaryka 80
275	kralovehradecky	MěÚ Hronov	080304	Nám. Čs. armády 5
276	kralovehradecky	MěÚ Jaroměř	080305	Nám. ČSA 16
277	kralovehradecky	MěÚ Náchod	080306	Masarykovo nám. 40

278	kralovehradecky	MěÚ Nové Město nad Metují	080307	Nám. Republiky 6
279	kralovehradecky	MěÚ Police nad Metují	080308	Masarykovo nám. 98
280	kralovehradecky	MěÚ Teplice nad Metují	080309	Rooseveltova 15
281	kralovehradecky	MěÚ Dobruška	080401	nám. F.L.Věka 32
282	kralovehradecky	MěÚ Kostelec nad Orlicí	080402	Palackého náměstí 38
283	kralovehradecky	MěÚ Opočno	080403	Kupkovo nám. 247
284	kralovehradecky	MěÚ Rokytnice v Orlických horách	080404	náměstí Jindřicha Šimka čp. 3
285	kralovehradecky	MěÚ Rychnov nad Kněžnou	080405	Havlíčkova 136
286	kralovehradecky	MěÚ Týniště nad Orlicí	080406	Mírové nám. čp. 90
287	kralovehradecky	MěÚ Vamberk	080407	Husovo nám. 1
288	kralovehradecky	MěÚ Dvůr Králové nad Labem	080501	Nám. T. G. Masaryka 38
289	kralovehradecky	MěÚ Hostinné	080502	Náměstí čp. 69
290	kralovehradecky	MěÚ Svoboda nad Úpou	080503	Nám. Svornosti 474
291	kralovehradecky	MěÚ Trutnov	080504	Slovanské nám. 165
292	kralovehradecky	MěÚ Úpice	080505	Pod Městem 624
293	kralovehradecky	MěÚ Vrchlabí	080506	Zámek 1
294	kralovehradecky	MěÚ Žacléř	080507	Rýchorské nám. 181
295	pardubicky	MěÚ Heřmanův Městec	090101	Havlíčkova 801
296	pardubicky	MěÚ Hlinsko	090102	Adámkova třída 554
297	pardubicky	MěÚ Chrast	090103	Náměstí 1
298	pardubicky	MěÚ Chrudim	090104	Pardubická 67
299	pardubicky	MěÚ Nasavrky	090105	Náměstí 77
300	pardubicky	MěÚ Skuteč	090106	Palackého nám. 133
301	pardubicky	MěÚ Třemošnice	090107	Náměstí Míru 451
302	pardubicky	MěÚ Holice	090201	Holubova 1
303	pardubicky	MěÚ Chvaletice	090202	U Stadionu 237
304	pardubicky	MěÚ Lázně Bohdaneč	090203	Masarykovo nám. 1
305	pardubicky	Magistrát m. Pardubice	090204	Pernštýnské náměstí 1
306	pardubicky	MěÚ Přelouč	090205	Československé armády 1665
307	pardubicky	MěÚ Jevíčko	090301	Palackého nám. 1
308	pardubicky	MěÚ Litomyšl	090302	Bři Štátních 597
309	pardubicky	MěÚ Moravská Třebová	090303	Nám. T. G. Masaryka 29
310	pardubicky	MěÚ Polička	090304	Palackého nám. 160
311	pardubicky	MěÚ Svitavy	090305	Dvořákova 3
312	pardubicky	MěÚ Česká Třebová	090401	Staré náměstí 78
313	pardubicky	MěÚ Choceň	090402	Jungmannova 301
314	pardubicky	MěÚ Jablonné nad Orlicí	090403	náměstí 5. května 4
315	pardubicky	MěÚ Králíky	090404	Karla Čapka 316
316	pardubicky	MěÚ Lanškroun	090405	nám. J. M. Marků 12
317	pardubicky	MěÚ Letohrad	090406	Václavské náměstí 10
318	pardubicky	MěÚ Ústí nad Orlicí	090407	Sychrova 16
319	pardubicky	MěÚ Vysoké Mýto	090408	Jiráskova 179
320	pardubicky	MěÚ Žamberk	090409	Nádražní 833
321	vysočina	MěÚ Golčův Jeníkov	100101	nám. T. G. Masaryka 110
322	vysočina	MěÚ Havlíčkův Brod	100102	Havlíčkovo náměstí 57
323	vysočina	MěÚ Chotěboř	100103	Trčků z Lípy 69
324	vysočina	MěÚ Ledec nad Sázavou	100104	Husovo náměstí 7

325	vysočina	MěÚ Příbryslav	100105	Bechyňovo nám. 1
326	vysočina	MěÚ Světlá nad Sázavou	100106	nám.Trčků z Lípy 18
327	vysočina	Magistrát města Jihlavy	100201	Masarykovo nám. 1
328	vysočina	MěÚ Polná	100202	Husovo nám. 39
329	vysočina	MěÚ Telč	100203	Na Sádkách 453
330	vysočina	MěÚ Třešť	100204	Revoluční 20
331	vysočina	MěÚ Humpolec	100301	Horní náměstí 300
332	vysočina	MěÚ Kamenice nad Lipou	100302	Nám. Čsl. armády 52
333	vysočina	MěÚ Pacov	100303	nám. Svobody 320
334	vysočina	MěÚ Pelhřimov	100304	Pražská 2460
335	vysočina	MěÚ Počátky	100305	Palackého nám. 1
336	vysočina	MěÚ Hrotovice	100401	nám. 8. května 1
337	vysočina	MěÚ Jaroměřice nad Rokytnou	100402	nám. Míru 2
338	vysočina	MěÚ Jemnice	100403	Husova 103
339	vysočina	MěÚ Moravské Budějovice	100404	nám. Míru 31
340	vysočina	MěÚ Náměšť nad Oslavou	100405	Masarykovo nám. 104
341	vysočina	MěÚ Třebíč	100406	Masarykovo nám. 116/6
342	vysočina	MěÚ Bystřice nad Pernštejnem	100501	Příční 405
343	vysočina	MěÚ Nové Město na Moravě	100502	Vratislavovo nám. 103
344	vysočina	MěÚ Velká Bíteš	100503	Masarykovo nám. 87
345	vysočina	MěÚ Velké Meziříčí	100504	Radnická 29/1
346	vysočina	MěÚ Žďár nad Sázavou	100505	Žižkova 227/1
347	jihomoravsky	MěÚ Adamov	110101	Pod Horkou 2
348	jihomoravsky	MěÚ Blansko	110102	nám. Svobody 32/3
349	jihomoravsky	MěÚ Boskovice	110103	nám. 9. Května 2
350	jihomoravsky	MěÚ Letovice	110104	Masarykovo náměstí 210/19
351	jihomoravsky	MěÚ Velké Opatovice	110105	Zámek 14
352	jihomoravsky	ÚMČ Brno-Žabovřesky	110201	Horova 28
353	jihomoravsky	ÚMČ Brno-Střed	110202	Domínkánská ul. 2
354	jihomoravsky	ÚMČ Brno-Královo Pole	110203	Palackého tř. 59
355	jihomoravsky	ÚMČ Brno-Sever	110204	Bratislavská 70
356	jihomoravsky	ÚMČ Brno-Židenice	110205	Gajdošova 7
357	jihomoravsky	ÚMČ Brno-Černovice	110206	Bolzanova 1
358	jihomoravsky	ÚMČ Brno-Jih	110207	Mariánské nám. 13
359	jihomoravsky	ÚMČ Brno-Bohunice	110208	Dlouhá 3
360	jihomoravsky	ÚMČ Brno-Starý Lískovec	110209	Oderská 4
361	jihomoravsky	ÚMČ Brno-Nový Lískovec	110210	Oblá 75a
362	jihomoravsky	ÚMČ Brno-Kohoutovice	110211	Bašného 36
363	jihomoravsky	ÚMČ Brno-Jundrov	110212	Veslařská 56
364	jihomoravsky	ÚMČ Brno-Bystrc	110213	28. dubna 60
365	jihomoravsky	ÚMČ Brno-Kníničky	110214	Nová 11
366	jihomoravsky	ÚMČ Brno-Komín	110215	Vavřínecká 15
367	jihomoravsky	ÚMČ Brno-Médlánky	110216	Hudcova č. 7
368	jihomoravsky	ÚMČ Brno-Rečkovice a Mokrá Hora	110217	Palackého nám. 11
369	jihomoravsky	ÚMČ Brno-Maloměřice a Obřany	110218	Selská 66
370	jihomoravsky	ÚMČ Brno-Vinohrady	110219	Velkopavlovická 25
371	jihomoravsky	ÚMČ Brno-Líšeň	110220	Jírova 2

372 jihomoravsky	ÚMČ Brno-Slatina	110221	Budínská 2, od 1.9. Tilhonova 59
373 jihomoravsky	ÚMČ Brno-Tuřany	110222	Tuřanské nám. 1
374 jihomoravsky	ÚMČ Brno-Chrlice	110223	Chrlické nám. 4
375 jihomoravsky	ÚMČ Brno-Bosonohy	110224	Bosonožské nám. 1
376 jihomoravsky	ÚMČ Brno-Žebětín	110225	Křivánkovo nám. 35
377 jihomoravsky	ÚMČ Brno-Ivanovice	110226	Mácova 3
378 jihomoravsky	ÚMČ Brno-Jehnice	110227	Náměstí 3. května 5
379 jihomoravsky	ÚMČ Brno-Ofešín	110228	Ronovská 10
380 jihomoravsky	ÚMČ Brno-Útěchov	110229	Adamovská 6
381 jihomoravsky	Magistrát města Brna	110229a	Malinovského nám. 3
382 jihomoravsky	MěÚ Ivančice	110301	Palackého náměstí 196/6
383 jihomoravsky	MěÚ Kuřim	110302	Jungmannova 968/75
384 jihomoravsky	MěÚ Pohořelice	110303	Vídeňská 699
385 jihomoravsky	MěÚ Rosice	110304	Žerotínovo nám. 1
386 jihomoravsky	MěÚ Šlapanice, pracoviště Brno	110305	Masarykovo náměstí 7
387 jihomoravsky	MěÚ Tišnov	110306	Náměstí Míru 111 (budova č.p.346)
388 jihomoravsky	MěÚ Židlochovice	110307	Masarykova 100
389 jihomoravsky	MěÚ Břeclav	110401	Nám. T. G. M. 3
390 jihomoravsky	MěÚ Hustopeče	110402	Dukelské nám. 2/2
391 jihomoravsky	MěÚ Klobouky u Brna	110403	nám. Míru 1/169
392 jihomoravsky	MěÚ Mikušov	110404	Náměstí 1
393 jihomoravsky	MěÚ Bzenec	110501	nám. Svobody 73
394 jihomoravsky	MěÚ Hodonín	110502	Národní tř. 25
395 jihomoravsky	MěÚ Kyjov	110503	Masarykovo nám. 30
396 jihomoravsky	MěÚ Strážnice	110504	nám. Svobody 503
397 jihomoravsky	OÚ Velká nad Veličkou	110505	696 74 Velká nad Veličkou
398 jihomoravsky	MěÚ Veselí nad Moravou	110506	tr. Masarykova 119
399 jihomoravsky	MěÚ Ždánice	110507	Městečko 787
400 jihomoravsky	MěÚ Bučovice	110601	Jirásková 502
401 jihomoravsky	MěÚ Ivanovice na Hané	110602	Palackého náměstí 796
402 jihomoravsky	MěÚ Rousínov	110603	Sušilovo náměstí 56
403 jihomoravsky	MěÚ Slavkov u Brna	110604	Palackého nám. 65
404 jihomoravsky	MěÚ Vyškov	110605	Masarykovo náměstí 1
405 jihomoravsky	MěÚ Hrušovany nad Jevišovkou	110701	nám. Míru 22
406 jihomoravsky	MěÚ Miroslav	110702	nám. Svobody 1
407 jihomoravsky	MěÚ Moravský Krumlov	110703	nám. Klášterní 125
408 jihomoravsky	Městys Vranov nad Dyjí	110704	Náměstí 21
409 jihomoravsky	MěÚ Znojmo	110705	Obrokova 12
410 olomoucky	MěÚ Javorník	120101	Náměstí Svobody 134
411 olomoucky	MěÚ Jeseník	120102	Karla Čapka 1147/10
412 olomoucky	MěÚ Zlaté Hory	120103	nám. Svobody 80
413 olomoucky	OÚ Hlubočky	120201	Letní 372 (Kulturní dům)
414 olomoucky	MěÚ Litovel	120202	Nám. Přemysla Otakara 778
415 olomoucky	MěÚ Moravský Beroun	120203	náměstí 9. května 4
416 olomoucky	Magistrát města Olomouce	120204	Tererovo nám. 4, evakuační středisko
417 olomoucky	MěÚ Šternberk	120205	Opavská 1
418 olomoucky	MěÚ Uničov	120206	Masarykovo nám. 22 (garáže, Solní 121)

419 olomoucky	MěÚ Konice	120301	Masarykovo nám. 27
420 olomoucky	MěÚ Němčice nad Hanou	120302	Komenského nám. 70
421 olomoucky	Magistrát m. Prostějova	120303	nám. T. G. Masaryka 130/14
422 olomoucky	MěÚ Hranice	120401	Pernštejské nám. 1
423 olomoucky	MěÚ Kojetín	120402	Masarykovo nám. 20
424 olomoucky	MěÚ Lipník nad Bečvou	120403	Bratrská 358 (budova zámku)
425 olomoucky	Magistrát města Přerova	120404	Bratrská 709/34
426 olomoucky	MěÚ Hanušovice	120501	Hlavní 92
427 olomoucky	MěÚ Mohelnice	120502	U Brány 916/2
428 olomoucky	MěÚ Šumperk	120503	Jesenická 31
429 olomoucky	MěÚ Zábřeh	120504	Masarykovo náměstí 510/6
430 moravskoslezsky	Městský úřad Bruntál	130101	Nádražní 994/20
431 moravskoslezsky	Městský úřad Horní Benešov	130102	Masarykova 32
432 moravskoslezsky	Městský úřad Krnov	130103	Hlavní náměstí 1
433 moravskoslezsky	Městský úřad Město Albrechtice	130104	nám. ČSA 27/10
434 moravskoslezsky	Obecní úřad Osoblaha	130105	Na Náměstí 106
435 moravskoslezsky	Městský úřad Rýmařov	130106	náměstí Míru 230/1
436 moravskoslezsky	Městský úřad Vrbno pod Pradědem	130107	Nádražní 389
437 moravskoslezsky	Magistrát města Frýdek-Místek	130201	Radniční 1148
438 moravskoslezsky	Městský úřad Frýdlant n. Ostravíci	130202	Hlavní čp. 139
439 moravskoslezsky	Městský úřad Jablunkov	130203	Dukejská 144
440 moravskoslezsky	Městský úřad Třinec	130204	Jablunkovská 160
441 moravskoslezsky	Městský úřad Bohumín	130301	Masarykova 158
442 moravskoslezsky	Městský úřad Český Těšín	130302	nám. ČSA 1/1
443 moravskoslezsky	Magistrát města Havířova	130303	Svornosti 86/2
444 moravskoslezsky	Magistrát města Karviné	130304	Karola Sliwky 618
445 moravskoslezsky	Městský úřad Orlová	130305	Osvobození 796
446 moravskoslezsky	Městský úřad Bílovec	130401	17. listopadu 411/3
447 moravskoslezsky	Městský úřad Frenštát p. Radhoštěm	130402	Nám. Míru 1
448 moravskoslezsky	Městský úřad Fulnek	130403	nám. Komenského 12
449 moravskoslezsky	Městský úřad Kopřivnice	130404	Štefánikova 1163/12
450 moravskoslezsky	Městský úřad Nový Jičín	130405	Masarykovo nám. 2-3
451 moravskoslezsky	Městský úřad Odry	130406	Masarykovo náměstí 16/25
452 moravskoslezsky	Městský úřad Příbor	130407	nám. S. Freuda 19
453 moravskoslezsky	Městský úřad Studénka	130408	nám. Republiky 762
454 moravskoslezsky	Městský úřad Hlučín	130501	Mírové náměstí 24/23
455 moravskoslezsky	Městský úřad Kravaře	130502	Náměstí 405/43
456 moravskoslezsky	Magistrát města Opavy	130503	Horní náměstí 69
457 moravskoslezsky	Městský úřad Vítkov	130504	náměstí Jana Zajíce 7
458 moravskoslezsky	Magistrát m. Ostravy	130601	Prokešovo náměstí 8
459 moravskoslezsky	ÚMO Moravská Ostrava a Přívoz	130603	náměstí Dr. E. Beneše 555/6
460 moravskoslezsky	ÚMO Slezská Ostrava	130604	Těšínská 35
461 moravskoslezsky	ÚMO Ostrava-Jih	130605	Horní 791/3
462 moravskoslezsky	ÚMO Poruba	130606	Klímkovická 55/28
463 moravskoslezsky	ÚMO Mariánské Hory a Hulváky	130607	Přemyslovců 63
464 moravskoslezsky	Městský úřad Vratimov	130608	Frýdecká 853
465 zlínsky	MěÚ Bystřice pod Hostýnem	140101	Masarykovo nám. 137

466 zlínský	MěÚ Holešov	140102	Masarykova 628
467 zlínský	MěÚ Hulín	140103	nám. Míru 162
468 zlínský	MěÚ Chropyně	140104	nám. Svobody 29
469 zlínský	MěÚ Koryčany	140105	Náměstí 401
470 zlínský	MěÚ Kroměříž	140106	Velké nám. 115/1
471 zlínský	MěÚ Morkovice-Slížany	140107	Náměstí 29
472 zlínský	MěÚ Bojkovice	140201	Sušilova 952
473 zlínský	MěÚ Uherské Hradiště	140202	Masarykovo nám. 19
474 zlínský	MěÚ Uherský Brod	140203	Masarykovo nám. 100
475 zlínský	MěÚ Uherský Ostroh	140204	Zámecká 24
476 zlínský	MěÚ Staré Město	140205	nám. Hrdinů 100
477 zlínský	OÚ Horní Lideč	140301	Horní Lideč 292
478 zlínský	MěÚ Karolinka	140302	Radniční nám. 42
479 zlínský	MěÚ Rožnov pod Radhoštěm	140303	Masarykovo nám. 128
480 zlínský	MěÚ Valašské Meziříčí	140304	Zašovská 784
481 zlínský	MěÚ Vsetín	140305	Svárov 1080
482 zlínský	MěÚ Brumov-Bylnice	140401	nám. H. Synkové 942
483 zlínský	MěÚ Luhačovice	140402	nám. 28. října 543
484 zlínský	MěÚ Napajedla	140403	Masarykovo nám. 89
485 zlínský	MěÚ Otrokovice	140404	nám. 3. května 1340
486 zlínský	MěÚ Slavičín	140405	Osvození 25
487 zlínský	MěÚ Valašské Klobouky	140406	Masarykovo nám. 189
488 zlínský	MěÚ Vizovice	140407	Masarykovo nám. 1007
489 zlínský	Magistrát města Zlína	140408	nám. Míru 12

Město	Kraj	Jméno
Praha 1	Hlavní město Praha	Bc. Pavel Ručka
Praha 2	Hlavní město Praha	Ondřej Jícha
Praha 3	Hlavní město Praha	Jonáš Merta
141 00 Praha 4	Hlavní město Praha	Ing. Martin Anděra
148 00 Praha 4	Hlavní město Praha	Jitka Vofříšková
149 00 Praha 4	Hlavní město Praha	Ludmila Dvořáková
149 00 Praha 4	Hlavní město Praha	Pavla Pitřmanová
Praha 5 - Smíchov	Hlavní město Praha	Mgr. Veronika Provinská
155 31 Praha 5	Hlavní město Praha	Hana Schwarzová
154 00 Praha 5	Hlavní město Praha	Bohdana Růžičková
156 03 Praha 5	Hlavní město Praha	Marta Spáčilová
155 21 Praha 5	Hlavní město Praha	Ing. Petra Kubíková
159 00 Praha 5	Hlavní město Praha	Jana Černá
154 00 Praha 5	Hlavní město Praha	Eva Filipová
155 00 Praha 5	Hlavní město Praha	Miloslava Jirasová
Praha 6- Bubeneč	Hlavní město Praha	JUDr. František Matějovič, JUDr. Olga Králová
165 00 Praha 6	Hlavní město Praha	Jana Krulíková
164 00 Praha 6	Hlavní město Praha	Věra Břejlová
165 00 Praha 6	Hlavní město Praha	Ing. Petr Hlubuček
164 00 Praha 6	Hlavní město Praha	Jaroslava Doksanská
Praha 7	Hlavní město Praha	JUDr. Zuzana Chramostová
171 00 Praha 7	Hlavní město Praha	Renata Zajícová
180 48 Praha 8	Hlavní město Praha	JUDr. Martina Tikalová
182 00 Praha 8	Hlavní město Praha	Ing. Jiří Haramul
184 00 Praha 8	Hlavní město Praha	Daniela Pisingerová
182 00 Praha 8 - Ďáblice	Hlavní město Praha	Lucie Zemanová
Praha 9	Hlavní město Praha	Bc. Jarmila Červenková
190 11 Praha 9	Hlavní město Praha	RNDr. Soňa Beroušková
196 00 Praha 9	Hlavní město Praha	Ing. Milena Pekařová
190 12 Praha 9	Hlavní město Praha	Hana Moravcová
190 14 Praha 9	Hlavní město Praha	Ivana Horská
190 16 Praha 9	Hlavní město Praha	Ilona Chalupská
190 15 Praha 9	Hlavní město Praha	Jindřiška Merabetová
190 17 Praha 9	Hlavní město Praha	PhDr. Dagmar Petrová
Praha 10	Hlavní město Praha	Daniela Vacková
109 00 Praha 10	Hlavní město Praha	Šárka Fořtová
109 00 Praha 10	Hlavní město Praha	Mgr. Emil M. Švorc
102 00 Praha 10	Hlavní město Praha	Jana Vydrářová
103 00 Praha 10	Hlavní město Praha	Ing. Hana Karasová
107 00 Praha 10	Hlavní město Praha	Ing. Anna Smutná
103 00 Praha 10	Hlavní město Praha	Mgr. Blanka Hlaváčková
104 00 Praha 10	Hlavní město Praha	Ivana Búriková

104 00 Praha 10	Hlavní město Praha	Martin Trefný
103 00 Praha 10	Hlavní město Praha	Ilija Žežulka
149 41 Praha 4	Hlavní město Praha	JUDr. Jozef Majchrák
14300 Praha 4	Hlavní město Praha	Tomáš Hejzlar
142 00 Praha 4	Hlavní město Praha	Ing. Jindřich Sochůrek
158 00 Praha 5	Hlavní město Praha	Mgr. Jana Dvořáková
19821 Praha 9 - Černý Most	Hlavní město Praha	J. Kryštof, V. Venci
109 00 Praha 10	Hlavní město Praha	Bc. Věra Kalousová
153 00 Praha 5 - Radotín	Hlavní město Praha	Bc. Ivana Janská
163 02 Praha 6 - Řepy	Hlavní město Praha	Bc. Silvie Hošková,
199 00 Praha 9 - Letňany	Hlavní město Praha	Dana Vilingerová
197 00 Praha 9 - Kbely	Hlavní město Praha	Bohumil Sobotka
193 00 Praha 9 - Horní Počernice	Hlavní město Praha	Ing. Alexandra Janáčková
190 16 Praha 9 - Újezd nad Lesy	Hlavní město Praha	Vladimír Saitz
104 00 Praha 10 - Uhřetěves	Hlavní město Praha	Irena Röslerová
256 01 Benešov	Středočeský kraj	Lenka Votrubová
285 06 Sázava	Středočeský kraj	Ing. Monika Zemanová
258 01 Vlašim	Středočeský kraj	Ing. Ivana Kotrčová, Blanka Vojtová
259 17 Votice	Středočeský kraj	Lea Rosolová
257 41 Týnec nad Sázavou	Středočeský kraj	Ing. Miloš Albi
266 43 Beroun	Středočeský kraj	Bc. Kamil Choc, DiS.
268 01 Hořovice	Středočeský kraj	Ing. Anna Křížková
272 52 Kladno	Středočeský kraj	Věra Müllerová
274 53 Slaný	Středočeský kraj	Jana Petržilová
273 51 Unhošť	Středočeský kraj	Klára Hyklová
273 24 Velvary	Středočeský kraj	Ing. Radek Moulis
282 24 Český Brod	Středočeský kraj	Mgr. Klára Uldřichová, MPA
280 12 Kolín	Středočeský kraj	Jana Kramářová
281 61 Kouřim	Středočeský kraj	Ivana Mičechová
289 11 Pečky	Středočeský kraj	Marcela Bahníková
281 26 Týnec nad Labem	Středočeský kraj	Petra Marková
286 01 Čáslav	Středočeský kraj	Ing. Zdeňka Nezbedová
284 01 Kutná hora	Středočeský kraj	JUDr. Miloš Procházka
285 04 Uhlířské Janovice	Středočeský kraj	Renata Bartáková
285 22 Zruč nad Sázavou	Středočeský kraj	Štěpánka Malinová, DiS.
278 01 Kralupy nad Vltavou	Středočeský kraj	Dagmar Volfová
276 01 Mělník	Středočeský kraj	David Kučera
277 35 Měno	Středočeský kraj	Iva Dohnalíková, DiS
277 11 Neratovice	Středočeský kraj	Jana Lencová
294 71 Benátky nad Jizerou	Středočeský kraj	Marek Mařík
294 21 Bělá pod Bezdězem	Středočeský kraj	Zdeněk Krenický Bc.
293 01 Mladá Boleslav	Středočeský kraj	Mgr. Marie Bičáková
295 01 Mnichovo Hradiště	Středočeský kraj	Bc. Marcela Dražilová
289 22 Lysá nad Labem	Středočeský kraj	Irena Šťastná
289 03, Městec Králové	Středočeský kraj	Lenka Nováková
288 28 Nymburk	Středočeský kraj	Mgr. Jaroslava Mejzrová
290 31 Poděbrady	Středočeský kraj	Ing. Marie Kabátková

434 69 Most	Ústecký kraj	Ing. Radka Volfová
418 31 Bílina	Ústecký kraj	Ing. Petra Krejčová
419 01 Duchcov	Ústecký kraj	Ing. Renata Kounovská, MBA
417 42 Krupka	Ústecký kraj	Stanislav Vocásek
415 95 Teplice	Ústecký kraj	Eva Michálková
403 35 Libouchec	Ústecký kraj	Lenka Backertová
400 02 Ústí n. Labem	Ústecký kraj	Markéta Fenčáková
403 23 Velké Březno	Ústecký kraj	Mgr. Pavlína Linková
471 54 Cvikov	Liberecký kraj	SCHLAUCHOVÁ Miroslava
470 01 Česká Lípa	Liberecký kraj	SPURNÁ Jitka, VONDROVÁ Helena
472 01 Doksy	Liberecký kraj	Bc. Petra Musilová
471 24 Mimoň	Liberecký kraj	KOLAŘÍKOVÁ Eva
473 01 Nový Bor	Liberecký kraj	RYCHTÁŘOVÁ Miluše
467 51 Jablonec n. N.	Liberecký kraj	Bc. Maňáková Lenka
468 41 Tanvald	Liberecký kraj	Ing. FJŠEROVÁ Žaneta
468 22 Železný Brod	Liberecký kraj	VELIČKOVÁ Kateřina
463 43 Český Dub I	Liberecký kraj	BRAXATORISOVÁ Marie
464 01 Frýdlant	Liberecký kraj	Mgr. ŠVEJDOVÁ Alena
463 42 Hodkovice n. Moh.	Liberecký kraj	LÍBALOVÁ Irena
463 34 Hrádek n. N.	Liberecký kraj	Bc. ŠALÁTOVÁ Jaroslava
463 31 Chrastava	Liberecký kraj	LOUČKOVÁ Ivana
460 59 Liberec 1	Liberecký kraj	Mgr. Jitka ŠTÍCHOVÁ
463 65 Nové Město p. Smr.	Liberecký kraj	ČELEDOVÁ Edita
471 25 Jablonné v Podj.	Liberecký kraj	HOLUBOVÁ Marcela
514 01 Jiřemnice	Liberecký kraj	JONOVÁ Alena
512 51 Lomnice n. Pop.	Liberecký kraj	Ing. MATURA Josef
512 44 Rokytnice n. Jiz.	Liberecký kraj	Bc. ŠUBRTOVÁ Martina
513 13 Semily	Liberecký kraj	SCHOVÁNKOVÁ Ludmila
511 11 Turnov	Liberecký kraj	HOVORKA Zdeněk
502 00 Hradec Králové	Královéhradecký kraj	Renáta Vaňková
503 51 Chlumec nad Cidlinou	Královéhradecký kraj	Ing. Irena Pánková
503 15 Nechanice	Královéhradecký kraj	Marie Salavová, DiS.
504 01 Nový Bydžov	Královéhradecký kraj	Bc. Veronika Kořínková
503 03 Smiřice	Královéhradecký kraj	Mgr. Věra Hottmarová
503 46 Třebechovice pod Orebem	Královéhradecký kraj	Helena Mejstříková
508 19 Hořice	Královéhradecký kraj	Bc. Vladimír Medo
506 01 Jičín	Královéhradecký kraj	Ing. Štefan Matuš
507 32 Kopidlno	Královéhradecký kraj	Růžena Horynová
507 81 Lázně Bělohrad	Královéhradecký kraj	Romana Wagenknechtová
509 24 Nová Paka	Královéhradecký kraj	Mgr. Marie Nádvořníková
507 43 Sobotka	Královéhradecký kraj	Ing. Jaroslav Šourek
550 01 Broumov	Královéhradecký kraj	Nina Mantelová
549 41 Červený Kostelec	Královéhradecký kraj	Irena Petirová
552 03 Česká Skalice	Královéhradecký kraj	Jitka Erlebachová
549 31 Hronov	Královéhradecký kraj	Iva Turková
551 33 Jaroměř	Královéhradecký kraj	Ing. Jiří Kotland
547 01 Náchod	Královéhradecký kraj	Bc. Hana Horáková

549 01 Nové Město nad Metují	Královéhradecký kraj	Mgr. Josef Petera
549 54 Police nad Metují	Královéhradecký kraj	Ing. Pavel Pohner
549 57 Teplice nad Metují	Královéhradecký kraj	Ing. Blanka Fichtnerová
518 01 Dobruška	Královéhradecký kraj	Jitka Černá
517 41 Kostelec nad Orlicí	Královéhradecký kraj	Ing. Jaroslav Kovaříček, CSc.
517 73 Opočno	Královéhradecký kraj	Mgr. Renáta Černá
517 61 Rokytnice v Orlických horách	Královéhradecký kraj	Bc. Soňa Růckerová
516 01 Rychnov nad Kněžnou	Královéhradecký kraj	Mgr. Lukáš Klátil
517 21 Týniště nad Orlicí	Královéhradecký kraj	Marie Hlavová
517 54 Vamberk	Královéhradecký kraj	Ing. Martina Jusková
544 17 Dvůr Králové nad Labem	Královéhradecký kraj	Ing. Drahomíra Smrčková
543 71 Hostinné	Královéhradecký kraj	Alena Nováková
542 24 Svoboda nad Úpou	Královéhradecký kraj	Ing. Ivana Balcarová
541 16 Trutnov	Královéhradecký kraj	Ing. Jiří Masařík
542 32 Úpice	Královéhradecký kraj	Mgr. Šárka Bušínská
543 01 Vrchlabí	Královéhradecký kraj	Ing. Pavel Řehák
542 01 Žacléř	Královéhradecký kraj	Krista Markelová
538 03 Heřmanův Městec	Pardubický kraj	Ing. Ivana Jankovská
539 01 Hlinsko	Pardubický kraj	Jitka Fodorová
538 51 Chrast	Pardubický kraj	Naděžda Kobosilová
537 16 Chrudim	Pardubický kraj	Mgr. Eva Doležalová
538 25 Nasavrky	Pardubický kraj	Iva Plíšková
539 73 Skuteč	Pardubický kraj	Marcela Peterková
538 43 Třemošnice	Pardubický kraj	RNDr. Jana Kočová
534 14 Holice	Pardubický kraj	Ing. Vladislav Branda
533 12 Chvaletice	Pardubický kraj	Ing. Ivana Pletánková
533 41 Lázně Bohdaneč	Pardubický kraj	Ing. Taťána Maňhalová
530 21 Pardubice	Pardubický kraj	Alena Pešková
535 01 Přelouč	Pardubický kraj	Luděk Novák
569 43 Jevíčko	Pardubický kraj	Bc. Ondřej Jelínek
570 01 Litomyšl	Pardubický kraj	Milena Holasová
571 01 Moravská Třebová	Pardubický kraj	Ing. Pavel Šafařík
572 01 Polička	Pardubický kraj	JUDr. Dagmar Vašková
568 02 Svitavy	Pardubický kraj	Mgr. Ing. Pavla Velecká
Česká Třebová	Pardubický kraj	Ing. Věra Pirklová
565 15 Choceň	Pardubický kraj	Mgr. Pavel Adamec
561 64 Jablonné nad Orlicí	Pardubický kraj	Ing. Jana Prudilová
561 69 Králíky	Pardubický kraj	Světlana Vogelová
563 01 Lanškroun	Pardubický kraj	Marcela Štrauchová
561 51 Letohrad	Pardubický kraj	Hana Melicharová
562 24 Ústí nad Orlicí	Pardubický kraj	Bc. Radomíra Hájková
566 32 Vysoké Mýto	Pardubický kraj	Mgr. Vladimír Běloušek
564 01 Žamberk	Pardubický kraj	Mgr. Petr Cink
582 82 Golčův Jeníkov	Kraj Vysočina	Anna Melechovská
580 01 Havlíčkův Brod	Kraj Vysočina	Ing. Eva Nigošová
583 01 Chotěboř	Kraj Vysočina	Monika Doležalová
584 01 Ledeč nad Sázavou	Kraj Vysočina	Ing. Július Barta

582 22 Příbyslav	Kraj Vysočina	Ing. Josef Moštěk
582 91 Světlá nad Sázavou	Kraj Vysočina	Ing. Jiří Moučka
586 01 Jihlava	Kraj Vysočina	Alena Holubová
588 13 Pohná	Kraj Vysočina	Mgr. Bc. Pavla Hubená
588 56 Telč	Kraj Vysočina	JUDr. Jana Matoušková
589 14 Třešť	Kraj Vysočina	Bc. Andrea Šnoflákova
Humpolec	Kraj Vysočina	Mgr. Jiří Fiala
394 81 Kamenice nad Lipou	Kraj Vysočina	Ing. Leoš Zhorný
395 01 Pacov	Kraj Vysočina	Ing. Václav Krejča
393 01 Pelhřimov	Kraj Vysočina	Mgr. Martin Šimsa
394 64 Počátky	Kraj Vysočina	Václav Marek
675 55 Hrotovice (zámek)	Kraj Vysočina	Dana Růžičková
675 51 Jaroměřice nad Rokytnou	Kraj Vysočina	Jana Pokorná
675 31 Jemnice	Kraj Vysočina	Ivana Hampapová
676 02 Moravské Budějovice	Kraj Vysočina	Ing. Vladimíra Pešková
675 71 Náměšť nad Oslavou	Kraj Vysočina	Mgr. Ivana Hrušková
674 01 Třebíč	Kraj Vysočina	Bc. Věra Brabencová
593 15 Bystřice nad Pernštejnem	Kraj Vysočina	JUDr. Eva Špatková
592 31 Nové Město na Moravě	Kraj Vysočina	Mgr. Petr Hanych
595 01 Velká Bíteš	Kraj Vysočina	Darína Burianová
594 13 Velké Meziříčí	Kraj Vysočina	Eva Krejsková
591 31 Žďár nad Sázavou	Kraj Vysočina	Drahošlava Komínková
679 04 Adamov	Jihomoravský kraj	PhDr. Vlasta Kubenová
678 01 Blansko	Jihomoravský kraj	Ing. Miroslav Peterka
680 11 Boskovice	Jihomoravský kraj	JUDr. Iva Močičková
679 61 Letovice	Jihomoravský kraj	Mgr. Naděžda Lorenčíková
679 63 Velké Opatovice	Jihomoravský kraj	Ševčíková Hana
616 00 Brno	Jihomoravský kraj	JUDr. Jana Doležalová
601 69 Brno	Jihomoravský kraj	Alois Linha
612 93 Brno	Jihomoravský kraj	Pavel Štěpán
601 47 Brno	Jihomoravský kraj	Ing. Olga Kafková
615 00 Brno	Jihomoravský kraj	Alice Večeřová, DiS.
618 00 Brno	Jihomoravský kraj	Ing. Pavla Těšíková
617 00 Brno	Jihomoravský kraj	Mgr. Vladimír Vařeka
625 00 Brno	Jihomoravský kraj	Ing. Otakar Kamarád
625 00 Brno	Jihomoravský kraj	Mgr. Jarmila Prátová
634 00 Brno	Jihomoravský kraj	Edita Březinová
623 00 Brno	Jihomoravský kraj	Mgr. Martin Lánik
637 00 Brno	Jihomoravský kraj	Bc. Ivana Breburdová
635 00 Brno	Jihomoravský kraj	Ing. Dana Kalousková
635 00 Brno	Jihomoravský kraj	Ing. Lukáš Bezděk
624 00 Brno	Jihomoravský kraj	Mgr. Jiří Sodomka
621 00 Brno	Jihomoravský kraj	Ivana Kokrdová
621 00 Brno	Jihomoravský kraj	JUDr. Jana Otevřelová
614 00 Brno	Jihomoravský kraj	Marie Kristoňová
628 00 Brno	Jihomoravský kraj	Monika Hankeová
628 00 Brno	Jihomoravský kraj	Růžena Dračková

798 52 Konice	Olomoucký kraj	Ing. Jana Šťastná
798 27 Némčice nad Hanou	Olomoucký kraj	Bc. Hana Mikulčíková, DiS.
796 01 Prostějov	Olomoucký kraj	Alena Veverková
753 01 Hranice	Olomoucký kraj	Ing. Petr Mynář
752 01 Kojetín	Olomoucký kraj	Bc. Jana Nakládalová
751 31 Lipník nad Bečvou	Olomoucký kraj	Pavel Šik
750 11 Přerov	Olomoucký kraj	Ing. Pavel Šlesinger
788 33 Hanušovice	Olomoucký kraj	Mgr. Milena Sedlmayerová
789 85 Mohelnice	Olomoucký kraj	Ing. Olga Špundová
787 01 Šumperk	Olomoucký kraj	Olga Breitzetelová
789 01 Zábřeh	Olomoucký kraj	Bc. Daniel Gryc
792 01 Bruntál	Moravskoslezský kraj	Ing. Eva Mazouchová
793 12 Horní Benašov	Moravskoslezský kraj	Ing. Tomáš Kozelek
794 01 Krnov	Moravskoslezský kraj	Ing. Igor Kozelek
793 95 Město Albrechtice	Moravskoslezský kraj	Ing. Marek Michalica
793 99 Osoblaha	Moravskoslezský kraj	Mgr. Bohuslava Hornáková
795 01 Rýmařov	Moravskoslezský kraj	Zdeněk Kudlák
793 26 Vrbno pod Pradědem	Moravskoslezský kraj	Martina Sakalová
738 22 Frýdek-Místek	Moravskoslezský kraj	Ing. Radovan Horák
739 11 Frýdlant nad Ostravicí	Moravskoslezský kraj	Ing. Renata Šigutová
739 91 Jablunkov	Moravskoslezský kraj	Halina Janiczková
739 61 Třinec	Moravskoslezský kraj	Ing. Libor Jasiňski
735 81 Bohumín	Moravskoslezský kraj	Mgr. Miroslava Šmídová
737 01 Český Těšín	Moravskoslezský kraj	Mgr. Jana Mašková
736 01 Havířov-Město	Moravskoslezský kraj	Marie Burgetová
Karviná-Fryštát	Moravskoslezský kraj	Ing. Katarína Capková
735 14 Orlová-Lutyně	Moravskoslezský kraj	Ing. Petr Ulrich
743 01 Bílovec	Moravskoslezský kraj	Bc. Iveta Alčerová
744 01 Frenštát p. Radhoštěm	Moravskoslezský kraj	Ludmila Pavlová
742 45 Fulnek	Moravskoslezský kraj	Ing. Tatána Jakešová
742 21 Kopřivnice	Moravskoslezský kraj	Jana Sopuschová
741 01 Nový Jičín	Moravskoslezský kraj	Mgr. Zdenka Pechová
742 35 Odry	Moravskoslezský kraj	Ing. Ilonka Dusíková
742 58 Příbor	Moravskoslezský kraj	JUDr. Rostislav Michálek
742 13 Studénka	Moravskoslezský kraj	Bc. Dagmar Auxtová
748 01 Hlučín	Moravskoslezský kraj	Ing. Liběna Mrázková
747 21 Kravaře	Moravskoslezský kraj	Bc. Karel Raška
746 26 Opava	Moravskoslezský kraj	Ing. Petr Sordyl
749 01 Vítkov	Moravskoslezský kraj	Zdeňka Formánková
729 30 Ostrava	Moravskoslezský kraj	Ing. Bc. Pavel Šmátrala
729 29 Moravská Ostrava	Moravskoslezský kraj	Ing. Eva Strýčková
710 16 Slezská Ostrava	Moravskoslezský kraj	Mgr. Karin Třaskořová
700 30 Ostrava-Hrabůvka	Moravskoslezský kraj	Alena Tylečková
708 56 Ostrava-Poruba	Moravskoslezský kraj	Renáta Starečková
709 00 Ostrava-Mar. Hory	Moravskoslezský kraj	Renata Štrobílková
739 32 Vratimov	Moravskoslezský kraj	JUDr. Dagmar Hrudová
768 61 Bystřice pod Host.	Zlínský kraj	Mgr. Eva Františáková

Telefon

Fax

221097190	221097397
236044313, 607615466	224255100
222116313, 603154438	
261192291, 724809879	261192153
244102222, 724190209	244913900
244911713	244911713
272690545	
257000992, 257325125	
257924350, 724 189 008	257922641
251818044	251811587
257111817	257111800
257952288, 777252512	257951298
257941041, 257940326	257941317
257811836, 724030551	257811858
251625794, 602316149	
220 189 755, 220 189 750	233 330 161
220921218, 220910281	220920144
220961439	220960288
220921959	233920297
220950701, 608935156	220950016
220144137, 603863878	
284691121	284691121
222805531, 606641076	222805533
283851272 linka 22	283851272
283910723-5, 601343316	283910721
283 091 124, 606 309 049	283091718
281028604	281028610
283061415	283933497
281021090	281930433
281960216, 733738286	281963224
281970050	281971010
273130481	286851917
777095376	286851114
267093368	267093517
272706441, 775178007	
267900932	271960713
725012725	
602380125	267710933
272701925, 607522027	272701821
267710504	267710722
724190291	

267711826, 267711142, 605818111	267710906
267710823, 607 548 774	272941998
267902354, 724184547	244402445
241763907, 606086674	241727864
261711380	235521076
235011313	281912861
281005233, 606632190	274864756
281003218	234128251
234128240, 725012636	235300129
234683516	284028150
284028121	284080813
284080830, 602366685	281925519
724707170	281971695
281012914, 775705776	271071819
271071850, 725859884	317 754 199
317 754 102, 733 193 345	327 551 044
327 551 041	313 039 309,00
313 039 310, 724 187 283, 313 039 319	317 812 487
317 830 184, 602 622 273	317 701 929
317 701 612, 725 774 188	311 622 292
311 654 150	311 513 063
311 545 337	312 604 690
312 604 202, 723 763 208	312 511 245
312 511 155	312 679 040
312 679 041	315 617 000
315 617 009	321 612 201
321 612 141, 731 519 149	321 748 103
321 748 131, 602 387 896	321 783 231
311 548 081, 728 043 851	321 785 054
321 787 068, 602 120 019	321 781 493
321 781 100, 321 781 508	327 300 209
327 300 228, 605 927 256	327 710 364
327 710 340, 721 231 937	327 544 124
327 544 181	
327 532 815	
315 739 834, 777798223	315 723 479
315 635 301, 602 234 406	315 624 340
315 693 121, 315 693 123	315 693 006
315 650 308, 723 010 374	
604 169 046	326 316 605
326 700 922	326 701 334
326 715 272, 731 542 930	326 322 572
326 776 730, 725 944 680	326 772 209
325 510 229, 721 963 275	325 552 066
325 643 316	325 643 733
325 501 511, 725 948 478 325 512 166, 325 501 532	
325 600 240	325 614 486

325 546 603, 724 120 740	
326 909 168	
326 929 144, 608 823 220	326 991 237
283 116 422, 724 521 289	
323 618 255	
723 040 530	281 981 696
311240909, 605296524	321 697 170
737 258 290, 323 672 760	323 673 105
221 982 336, 725 385 625	221 982 275
220 397 132	220 982 168
241 021 911, 602 478 013	241 021 916
318 541 917, 739 571 112	318 592 296
220 400 215	220 400 238
241 021 731	241 021 712
318 403 179, 607 286 705	326 531 576
318 533 320, 606050122	318 533 315
318 402 220	318 631 014
311 241 024, 731 489 267	318 665 235
318 782, 742 l. 104	318 875 666
313 599 214	732 353 092
313 558 981	313 558 276
313 511 640	313 572 420
313 259 275, 727871001	
386805001, 724891090	
387001333, 777232371	
387007913, 777278030	
386101012	
386 301 477	
385 772 211, 725 032 570	
387 001 194, 607 178 538	
380 766 203, 724 244 390	
380 724 413, 734 392 088	
380 303 122, 604 302 316	
380 746 305, 720367636	
384 758 013, 725 032 761	
384 401 229	
384351207	
384397069, 606500651	
384 401 821, 725032742	
384 781 238, 724378942	
384 342 150	
382 504 101, 724 180 828	
382 229 101	382229287
382274101, 604234563	
382 330 252, 606 650 008, 382 330 245, 602 107 255	
382203335, 382203333	
388 324 522, 775869120	388324201

388 607 266	388 313 567
388 402 215, 724 176 544	388 414 822
388 302 202	
383 416 205, 721 253 002	383 416 200
383700221, 724232888	
383 379 110, 724 181 400	
383 317 221, 728 142 513	383 317 225
381 477 017, 602 149 502	
381 201 913	
381 201 135	
381 508 114	
381 486 107	
381548140	
379719117, 724182856	379722763
379 412 603	379 412 650
379415111, 737816087	379422300
379413513, 776692677	379 413 550
379497281	379497211
379492411, 724 281 937	
371430560	371430529
376503424	
376347215	376347370
376555612	376571959
376 394 103	376 394 103
376540170	376540112
378036006, 602272331	378036002
378036210, 606825439	378036212
378036458, 602655435	378036559
378036614, 607118504	378036602
378036805	377823234
378036825	377828692
378036841, 724182443	
378036864	377244073
378036884	
378036893	377972566
378032424, 724602816	378032402
377183659	377183640
371516124	371 516 160
377195841, 732 504 435	377195811
371519722	371519755
379304402, 778 718 543	
371594636, 373036134	371594654
379209493, 724027385	379209400
373300265, 721777660	373300262
373392160, 724147645	
377922292	377922278
377832303, 723955414	377832300

373340685, 602486764 -----	
377953401	377953510
377915241, 606609451	377915278
371740814	371785233
371706110, 605 227172, E.Praumová, 371706110, 777403677	371706115
371794003, 724180125	373749523
374756125, 725865154	374756114
374752912, 374792100	374 752 929
374801110	374801331
374774210	374774175
374 630 520	374 630 522
354524226	354 524 242
354 440 666	354 440 667
354 922 125	354 623 186
353 151 284	353 151 400
353 240 133	
354224932	354224959
354 224 503	354 224 503
602 576 894, 353 227 963	
352 350 661	
352 352 103	
352 370 416, 723 855 130	
352 350 427, 721 554 443	352324268
352 359 731	
359 808 225	359 808 300
412 589 804, 412 589 811 412 589 812	
412151542, 773 775 966	412151565
412 593 210, 604 210 287	412 593 340
412 356 297 412 332 569	
412 315 332, 731 411 509 412 315 324	
412 375 229, 728 759 635 412 371 051	
474 637 226 474 652 777	
474 616 420 474 616 420	
474 319 507, 602 425 578 474 319 504	
724 571 785, 474 359 618	474 359 613
,474614966, 731449166	
416725833	416 725 852
416 916 119, 724 303 625 416 916 211	
416 571 128, 416 571 111 416 532 130	
416 850 113 416 850 171	
416 859 311 416 812 356	
416795610 416 795 363	
415 621 135, 737 214 181 415 621 100	
415 237 506 415 237 602	
415 778 420	415 783 038
415 736 300, 724 000 394 415 736 148	
476 767 636, 605 390 391 476 767 645	

476 448 283, 728 016 046	476 448 570
471 810 840, 602 113 769	417 810 815
417 514 405 417 835 118	
417 803 113, 603 258 354 417 861 309	
417 510 149	417 510 998
475 222 201,777555672 475 222 206	
475 271 846	
412 528 478	
487 829 014, 487 829 011	487 829 030
487 831234, 604 315 213	487 521 829
487 882 413, 739 46 50 55	487 882 411
487 805 059	
487 712 321	487 726 160
483 357-311, 724 962 424	483 357 353
483 369 530, 702 150 811	483 369 512
483 333 953	483 333 952
485 147 051, 777 147 051	485 147 051
482 464 066, 728 406 154	482 312 053
485 145 353, 777 082 133	
482 411 422, 602 126 913	482 411 499
482 363816, 605 424236	485 143 344
485 243 711, 602 132 241, 724 339 661	
482 360 333	482 325 237
487 829 965	487 829 972
481 565 150	481 565 222
481 629 020, 725 566 887	481 629 030
481 549 319	604848508
481 629 202, 725 845 457	481 629 209
481 366 823, 737 204 258	481 366 221
495 707 441, 725 644 287	495 707 107
495 703 875	
498 773 811, 721 385 019 zrušen	
495 703 922 495 703 985	
495 809 012, 777 323 164 495 809 018	
495 592 065, 495 592 066, kl. 107	
492 105 440, 606 955 423 493 623 183	
493 545 350, 773 650 228 493 545 285	
493 655 688 493 655 680	
493 035 140, 734 757 736	
493 760 110, 737 289 736	493760120
493 544 390, 603 524 155 493 544 384	
491 504 213, 604 228 032 491 523 730	
491 467 529	
491 490 033	491 490 068
491 401 158, 739 300 292 zrušen	
491 847 240, 737 207 612 491 810 292	
491 405 134, 736 613 425 491 405 298	

491 419 620, 605 201 075 491 419 623	
491 541 113, 728 986 341 491 541 119	
491 581 999, 724 180 095 491 581 191	
494 629 554, 724 966 292	
494 337 288, 778 768 038 zrušen	
494 669 629, 725 761 524 494 668 338	
494 379 026 494 379 037	
494 509 333, 775 863 771 494 534 440	
494 337 302 494 371 029	
494 548 112, 605 006 265 494 541 322	
499 318 129, 734 876 988 499 320 171	
499 404 734 zrušen	
499 871 197, 731 479 260	
499 803 313, 733 169 827 499 803 103	
499 859 065, 724 180 866 499 881 730	
499 405 331, 602 239 891 499 421 691	
499 739 219, 777 803 289 499 739 210	
464603501, 778712623	
469326172, 739971600	
469633690, 720962381	
469 657 200, 731682989	469 657 217
469669318, 728438105	469 669 313
469 326 493, 731 557 468	
469 611 115, 739 096 501	469 661 389
466741203, 603509259	466 741 206
466768462, 724182106	466 768 477
466797063, 778005221	466797079
466859540, 730815886	466512263
466 094 211, 603410234	466094224
464620524	
461 653 390, 775 653 309	461612218
461 353 121, 603 891 370	461 353 074
461 723 880, 731 441 423	461 725 926
461 550 410, 721 841 969	461 533 252
465500113, 603574637	465 531 159
465 461 925, 604 272 156	465 461 949
465 461 557, 739 460 920	465 461 551
465 670 872	465 670 804
465 385 213, 775385038	465 385 244
465 676 429, 725 516 221	465 621 215
465 514 233, 777 736 559	465 525 563
465466234, 777755434	465 466 266
465 670 216	
569 436 311	569 435 329
569497140, 728993558	569 497 197
569641170, 602 762 126	569 622 296
569729514, 603 177 232	

569430831, 606565544	569 430 836
569 496 668	569 456 549
567167153, 737 243 056	567 310 044
567 559 221	567 559 209
567 112 461, 607 242 450	567 112 499
567 584 921	
565518120, 607 671 935	565 518 199
565432185, 606480423	565 432 190
602478899, 565455119	565 455 133
565351451, 774 724 487	565 323 609
561034902, 724 177 002	565 495 533
568 838 532	568 860 324
568 408 020, 734 171 105	568 408 027
606 084 406	568 450 877
568 408 310, 724 571 562	568 408 312
568 619 130, 724 189 092	568 619 101
568 805 270, 602 575 281	568 840 134
732779891, 566590332	566 590 347
566 650 203 (200), 602561560	566 650 295
566 789 155, 702 180 743	
566 781 170, 728 533 293	566 781 077
566 688 176	566 621 012
516 499 623, 723 010 631	516 499 634
516 775 141, 776768359	516 775 186
516 488 720	516 488 710
516 482 216, 736 473 736	516 474 111
515554475	
549 523 560, 549 523 511	549 257 422
542 526 347, 733 380 437	
541 588 242	549 245 440
545 542 264	545 542 276
548 426 141, 602 262 745	548 426 123
548 129 834	548 129 853
545 427 514, 724 285 435	545 233 413
547 423 814	547 139 244
547 139 242	547 139 244
547 428 914, 778 499 020	
547 130 531, 547 130 511	
541 420 372, 725 076 211	541 220 001
546 125 180	546 125 224
546 223 196	546 221 550
541 428 163, 608 376 049	541 222 481
538 706 250, 603 229 985	538 706 279
549 275 671, 603 974 196	541 421 711
545 423 938	545 423 983
733 239 915	544 210 825
544 424 855	544 211 010

533 433 576	545 216 285
545 128 242	545 128 212
545 427 217, 724 143 720	545 238 069
547 422 701	547 422 719
546 217 110, 731 854 409	546 217 301
541 226 695, 778 724 227	
541 237 425	541 237 157
541 237 257, 728 615 196	
541 239 135, 724 214 435	
542 173 090	542 173 193
546 419 417, 723 624 706	546 419 410
541 422 309, 777 363 606	541 230 633
519 301 328, 606 098 660	519 424 552
546 492 171, 732 349 236	546 492 119
533 304 256, 724185242	533 308 818
549 439 774, 604 242 625	549 439 780
547 428 743	547 427 741
519 311 235, 731 428 232	519 311 400
519 441 031, 725 506 392	
519 361 572	519 361 592
519 444 611, 606 706 870	519 444 500
518 306 411-413, 606 428 746	518 306 432
518 316 252	518 353 686
518 697 443, 770 105 591	518 697 441
518306014	518 306 012
518 670 685, 602 590 015	518 670 692
518 670 113	518 670 108
518 633 615-6, 518 697 056	518 633 509
517 324 412	517 324 431
517 363 252-1	517 363 252
517 324 820, 733 539 138	517 324 845
544 121 157	544 121 175
602 505 007	
515 200 461, 602 539 018	515 229 101
515 266 454, 515 266 465	515 266 468
515 300 730	515 300 731
515 225 903	
515 216 273, 739 389 021	515 222 362
584 458 794,704 211 610	
584 498 109,725 004 383	584 498 156
584 453 062, 605 927 792	
731 629 811	
585 153 132, 724 179 133	
554 773 125, 721 971 550	554 773 143
585 513 265, 602 753 949	
585 086 260, 725 132 420	
585 088 322, 602 571 851	585 088 345

582 401 431, 607 817 286	582 401 430
582 302 320, 724 328 599	
582 329 778, 739 245 394	582 329 776
581 828 250, 603 491 801	581 828 650
773286228, 581277420	581 277 403
581 722 204, 724 142 363	581 722 201
581 268 288, 607 047 939	581 268 279
583034429, 733326217	583 231 365
583 452 130, 725 329 980	
583 388 321, 721 115 718	
583 468 246, 733 535 795	583 416 505
554 706 284	554 712 193
554 773 088	554 773 081
554 697 205	554 610 418
554 637 392	554 652 144
554 642 031, 731610862	554 642 117
554 254 140, 777 254 118	554 254 112
554 795 129	554 751 610
558 609 130, 777 921 808	558 609 166
558 604 110, 602470586	558 676 279
558 340 624	558 340 619
558 306 180, 734 766 345	558 306 143
596 092 127, 724 906 209	596 092 101
553 035 410, 602 131 784	
596 803 227, 728 949 138	596803397
596 387 211	596 387 264
596 581 240, 730 105 759	596 581 123
556 312 162	556 312 181
556 833 140, 723 487 359	556 833 235
556 770 873	
556 879 300	556 812 758
556 768 290, 731 136 425	556 701 188
556 768 170	556 768 110
556 455 440	556 722 093
556 414 341	556 414 302
595 020 207	595 043 238
553 777 930, 605 221 048	553 777 922
553 756 988, 604 229 347	553 756 141
556 312 206	556 312 298
599 443 419	
599 442 863, 724 290 812	
599 410 446, 725 831 302	
599 430 255, 601 103 350	599 430 354
599 480 221, 777 346 550	599 480 212
599 459 248, 725 850 080	
595 705 950, 724 179 166	
573501917, 737356628	573 501 968

573 521 359, 734 422 062	573 521 210
573502731, 732508005	573 350 188
573 500 746, 737 628 113	
573500982, 775 610 564	573 376 321
573321270, 737754869	573 331 481
573502811, 605 584 406	573 370 126
572 610 431, 572 641 151	572 641 214
572525120, 724179031	572 551 071
572 805 174	572 805 112
572 430 520	572 591 116
572 416 441, 608 771 046	572 416 412
571447428	
571450421, 603443328	
571661134, 730807776	571 654 488
571674471, 725730311	571 612 504
571491580, 571491114	
577305147, 736767793	
577197424, 724190306	577 197 406
577100945, 739930505	577 100 915
577680230, 725122548	577 933 369
577004815, 604341480	577 004 802
577311109, 605533761	577 320 616
725 756 788	577 599 112
739348022	577 630 205

Email

pavel.rucka@praha1.cz
 jichao@p2.mepnet.cz
 jonasm@praha3.cz
 martin.andra@praha4.cz
 voriskova@praha-kunratice.cz
 info@seberov.cz
 pavla.pitrmanova@praha-ujezd.cz
 veronika.provinska@praha5.cz
 mu.lipence@tiscali.cz
 ruzickova@praha-slivenec.cz
 marta.spacilova@mc-zbraslav.cz
 pkubikova@mzlicin.cz
 cerna@chuchle.cz
 urad@praha-lochkov.cz
 tajemnik@prahareporyje.cz
 fmatejov@praha6.cz, okralova@praha6.cz
 j.krulikova@praha-suchdol.cz
 nebusice@prahanebusice.cz
 umc@praha-lysolaje.cz
 urad@prednikopanina.cz
 chramostovaz@praha7.cz
 info@mctroja.cz
 martina.tikalova@praha8.cz
 info@brezineves.cz
 daniela.pisingerova@dchabry.cz
 lucie.zemanova@dablice.cz
 cervenkovaj@praha9.cz
 sona.berouskova@praha-bechovice.cz
 pekarova@cakovice.cz
 dpocernice@dpocernice.cz
 urad@praha-klanovice.cz
 kolodeje@zris.mepnet.cz
 urad@mcsatalice.cz (merabetova@satalice.cz)
 petrova@praha-vinor.cz, dagmarpet@email.cz
 DanielaV@p10.mepnet.cz
 urad@dolnimecholupy.cz
 svorc@prahapetrovice.cz
 sterboholy@zris.mepnet.cz
 hana.karasova@praha-benice.cz
 tajemnice@praha-dubec.cz
 tajemnik@kolovraty.cz
 tajemnik@mckralovice.cz

Jméno

Petra Sodomková
 Iveta Maršová
 Kristýna Adamíčková
 Dagmar Miličková
 Dana Krejčová

 Ing. Miloslav Müller
 Anna Kováčová

 Mgr. Hana Haubertová
 Eva Víková
 Ing. Vilém Schulz

 Ivana Vajshajtllová

 Lenka Kášková
 Ing. Tomáš Mokrejš

 Olga Kejhová

 Markéta Suchá
 M. Vilímková, A. Koudelková
 Miroslav Malina
 Ing. Bronislava Lomozová
 Mgr. Pavel Sýkora
 Mgr. Martina Vlčková
 Hana Laušová

 Alena Slezáková

 Ing. Boris Csillagi
 Ing. Michaela Kovářiková
 Věra Voříšková

 Mgr. Romana Hrabáková

 Magda Roškotová
 Vanda Krupičková
 Renáta Nováková

info@kreslice.cz
tajemnik@mcnedvezi.cz
majchraj@praha11.cz
hejzlar.tomas@praha12.cz
tajemnik@praha-libus.cz
DvorakovaJ@p13.mepnet.cz
Vladimir.VencI@praha14.cz,Jiri.Krystof@praha14.cz
Vera.Kalousova@praha15.cz
ivana.janska@praha16.eu
silvie.hoskova@praha17.cz
Dana.Vilingerova@letnany.cz
bohumil.sobotka@kbely.mepnet.cz
alexandra_janackova@pocernice.cz
vladimir.saitz@praha21.cz
irena.roslerova@praha22.cz
votrubova@benesov-city.cz
urad@mestosazava.cz
ivana.kotrcova@mesto-vlasim.cz, blanka.vojtova@mesto-vlasim.cz
lea.rosolova@votice.cz
albi@mestoty nec.cz
spr@muberoun.cz
zivnost3@mesto-horovice.cz
vera.mullerova@mestokladno.cz
petrzilova@meuslany.cz
hykiova@muunhost.cz
el.podatelna@velvary.cz
uldrichova@cesbrod.cz
jana.kramarova@mukolin.cz
micechova@kourim-radnice.cz
marcela.bahnikova@pecky.cz
markova@tyne nadlabem.cz
nezbedova@meucaslav.cz
prochazkam@mu.kutnahora.cz
knihovna@uhljan.cz
malinova@mesto-zruc.cz
spravni@mestokralupy.cz
d.kucera@melnik.cz
financni@mestomseno.cz
jana.lencova@neratovice.cz
marik@benatky.cz
krenicky@mubela.cz
bicakova@mb-net.cz
marcela.drazilova@mnhradiste.cz
irena.statna@mestolysa.cz
novakova@meu.mesteckralove.cz
jaroslava.mejzrova@meu-nbk.cz
sc@mesto-podebrady.cz

Alena Henychová
Ing. Irena Sedlecká, Ing. Martina Hofmeisterová
J.Hlávková, E. Cochová
Jaroslav Matýšek

Ludmila Křesťanová
Lenka Čermáková
Ivana Simonová, Hana Tírpáková
Dagmar Bradlerová
podatelna

Vladimíra Kozáková

Eva Stupková
Ing. Jiří Huml
Karel Balík
Vladimíra Nádvořníková, DiS.
Marcela Povolná

Marie Rážová
Mgr. Taťjana Kostková
Petra Budilová
Ilona Benešová
Petra Bínová
Iveta Peukerová
Pavla Husová

Blanka Poláčková

Bc. Markéta Petrová

Pavčina Heřmanová, Karolína Petránková
Ing. Jana Jelínková
Hana Losová
Marcela Slavíková
Helena Strnadová

Monika Krejčíková
Bc. Zuzana Sluková
Mgr. Vilma Barusová
Mgr. Ludmila Procházková

Ing. Jitka Elišková
Bc. Petra Jičínská

petrzilkova@mesto-sadska.cz
katerina.heglasova@brandysko.cz
martin.chramosta@celakovice.cz
martina.semelkova@odolenavoda.cz
sarka.cermakova@ricany.cz
spravni@mestouvaly.cz
fouskova@kostelecnci.cz
havlickova@obeckamenice.cz
lenka.jochova@mestocernosice.cz
fousek@hostivice.eu
houskova@jilove.cz
miluse.balikova@mnisek.cz
skutilova@roztoky.cz
alena.malinska@mujesenice.cz
evidence@breznice.cz
cernohorsky@mestodobris.cz
ivana.novotna-kuzmova@pribram.eu
marcela.sladka@rozmitalptr.cz
tajemnik@mesto-sedlcany.cz
klementovicova@jesenice-ra.cz
triskova@mestys-krivoklat.cz
tlaskal@novestraseci.cz
msvachova@murako.cz
kostikj@c-budejovice.cz
piskac@hluboka.cz
tajemnik@mulisov.cz
tajemnik@novehrady.cz
pravnik.meu@tsviny.cz
ludek.chlanda@tnv.cz
mu.zliv.rimnacova@zliv.net
blanka.fenigbauerova@mu.ckrumlov.cz
tajemnik@horniplana.cz
sindelarova@mestokaplice.cz
tajemnik@mestovyssibrod.cz
hdvorakova@meu.velenice.cz
pravnicka@dacice.cz
pribyl@jh.cz
brusova@novabystrice.cz
tajemnik@slavonice-mesto.cz
tajemnik@meu.suchdol.cz
roman.hrdy@mesto-trebon.cz
cunatova@milevsko-mesto.cz
podatelna@mirotice.cz
volby@mirovice-mesto.cz
zlatuse.hofmanova@mupisek.cz, jiri.votypka@mupisek.cz
komrskova@muprotivin.cz
mu.podatelna@netolice.cz

Mgr. Jana Chvojková
Vladimíra Vostrovská
Romana Duranová
Zdeňka Smutná
Marie Černá
Jaromír Kubelka
Drahomíra Žáčková
Jitka_Drahokoupilová, DIS.
Ing. Ivana Staňková
Kateřina Součková
Věra Landová
Eva Caithamlová
Petra Hrdá
Dagmar Nesvedová
Jitka Žáčková
Iva Černožorská
Michaela Havlenová
Petra Kopecká, Dana Čížková
Ing. Pikešova Jana

Zlataše Dušková
Alena Zemanová
Ing. Libor Trávníček
Ing. P. Adámek
R. Brtnová
Bc. Ilona Volfová
Ing. František Kolář
Ing. Jana Havlíková
Dagmar Vacková
Ing. Vendula Roučová
Lucie Vedlová
Bc. Marika Lukšová
J.Štěpán

ing Zdislav Páral, tajemnik
Mgr. Jiří Olšar
Mgr. Rudolf Hubinger
Dana Matulová
M. Puřtrová
Ing. Pavel Zajíček

František Hřebek
Martin Kotápiš
Jitka Palcůtová, Irena Strnadová

Jana Borovková

eva.kuttenbergova@mupt.cz
jana.schererova@mesto.vimperk.cz
matrika@mestovolary.cz
valachova@mesto-blatna.cz
milada.svihalkova@mu-st.cz
filip@muvodnany.cz
myslivcova@mu.volyne.cz
tajemnik@mestobechyne.cz
zivotni@mu-vozice.cz
m.vodehnalova@sezimovo-usti.cz
chalupska@musobeslav.cz
jirina.hostasova@mutabor.cz
org@veseli.cz
Dagmar.Murinova@mesto-domazlice.cz
sefl@mestoholysov.cz
m.holubova@muht.cz
bauerova@radnice.kdyne.cz
tajemnik@pobezovice.cz
tajemnik@mestostankov.cz
canova@muhorazdovice.cz
tajemnik@kasphory.cz
mjarosik@mukt.cz
info@mestonyrsko.cz
sudova@planice.cz
mgregor@mususice.cz
Kocourkova@plzen.eu
cervenyz@plzen.eu
markova@plzen.eu
kanicka@plzen.eu
seifertova@plzen.eu
draska@plzen.eu
jilkova@plzen.eu
prazmova@plzen.eu
podskalska@plzen.eu
voralek@plzen.eu
matousekr@plzen.eu
benediktova@staryplzenec.cz
tajemnik@mublovice.cz
beranova@dobrany.cz
miroslava.sucha@urad-nepomuk.cz
kokoska@prestice-mesto.cz
lenka.benetkova@spaleneporici.cz
tajemnik@mestostod.cz
vrana.pavel@kralovice.cz
starosta@manetin.cz
mu@touskov.cz
tajemnik@mesto-nyrany.cz

Bc. Zdeněk Filip
Bc. Jana Czerwenková
Ing. František Pokorný
Lenka Floriánová
Michaela Vaněčková
Dagmar Dvořáková, Radmila Minaříková
Miloslava Benedíktová
JUDr. Anna Hrušková
Ivana Řezníčková

Ing. Radek Bryll
Mgr. Vladimír Helma
Ing. P. Kocián
Jana Kouřiková
Mgr. Jana Štenglová
Andrea Kollerová
Martina Vaničková
Alena Duffková

Ing. Ivana Dušková
Alena Kolářová
Rostislav Klemsa
Renáta Ašková

Jana Štěchová
Petra Gruberová
Monika Krejbichová
Václav Lang
Veronika Pelcrová

Radka Tomková

Vlasta Huclová
Mgr. Helena Šabatová

Jaroslava Voráčková
Andrea Francová
Lucie Valentová
Soňa Tafílková
Mgr. Oldřich Zelený
Hana Burdová
Bc. Ivana Měsíčková
Vít Faifr

posta@mestoplasz.cz
tremosna@tremosna.cz
vseruby@iol.cz
mesto.radnice@mesto-radnice.cz
ladislava.plimlova@rokycany.cz , eva.praumova@rokycany.cz
tajemnik@zbiroh.cz
spravni@mubor.cz
tajemnice@muplana.cz
krizova@mustribro.cz
jitka.planetova@tachov-mesto.cz
spravni@bezdruzice.cz
drabova.lydia@muas.cz
krajc@cheb.cz
irena.konecna@marianskelazne.cz
j.gallova@mmkv.cz
d.oberreiterova@nejdek.cz
vkotmelova@ostrov.cz
pavel.charvat@touzim.cz
jiri.volf@zlutice.cz
viktorie.de.stefanisova@hornislavkov.cz
zapfova@mestochodov.cz
odehnaiova@meu.kraslice.cz
kadava@kynsperk.cz
i.horackova@loket.cz
dagmar.maskova@mu-sokolov.cz
cvancarova@benesovnl.cz
tajemnik@ceska-kamenice.cz
petr.hodbod@mmdecin.cz
ocs@rumburk.cz
lukesova@mesto-sluknov.cz
zaneta.moravcova@varnsdorf.cz
v.krupickova@chomutov-mesto.cz
rehakova@jirkov.cz
tajemnik@mesto-kadan.cz
blahova@muklasterec.cz
matrika@vejprty.cz
lowy@libochovice.cz
jaroslav.lachman@litomerice.cz
jana.zavadova@meulovo.cz
zmartincova@roudnicehl.cz
marie.valentova@steti.cz
vnitri.veci@mesto-ustek.cz
e.safrova@moulouny.cz
zernerova@podborany.net
simona.blahova@postoloprty.cz
spravni@mesto-zatec.cz
weinholdova@multivinov.cz

Jindra Sadilková
Hana Štrejchýřová
Ilona Mandousová
Radka Krocová
Miluše Budweiserová

Romana Donovalová

Mgr. Bc. Aleš Dokoupil
Bc. Jana Wajdová
Ing. Jan Mikula
Lenka Býnová
Jana Ježková
Ing. Věra Ježková
Šárka Skořepová
Ladislav Jískra
Klára Michalová

Dana Novohradská
Mgr. Ivana Sarkányová
Helena Tovarová
Ing. Petr Kučera
Eva Krátká
Bc. Richard Přebyl
Bc. Jana Dolejšová, DiS.
Bc. Lenka Švehlíková
Alena Smutná
Radka Rezková
Ing. Eva Baboráková
Ing. Radek Kříž
Alena Slanařová
Ivana Němečková
Jarmila Machová

Ing. Rostislav Velek
Marcela Křivánková
Bc. Miroslav Tamáš

Michal Ovšonka
Klára Urbanová, DiS
Dagmar Bečková
Ing. Monika Dušková
Kateřina Šimková

Radka.Volfova@mesto-most.cz
krecjova@bilina.cz
kounovska@mu.duchcov.cz
stanislav.vocasek@mukrupka.cz
michalkova@teplice.cz
lenka.backertova@libouchec.cz
marketa.fencakova@mag-ul.cz
linkova@velke-brezno.cz
schlauchova@cvikov.cz
spurna@mucl.cz, vondrova@mucl.cz
musilova@doksy.com
kolarikova@mestomimon.cz
mrychtarova@novy-bor.cz
manakova@mestojablonec.cz
zfisherova@tanvald.cz
k.velickova@zelbrod.cz
marie.braxatorisova@cdub.cz
alena.svejdova@mu-frydlant.cz
irena.libalova@hodkovicenm.cz
salatova@muhradek.cz
louckova@chrastava.cz
stichova.jitka@magistrat.liberec.cz
celedova@nmpps.cz
holubova@jvpmesto.cz
jonova@mesto.jilemnice.cz
volby@mu-lomnice.cz
mesto@mesto-rokytnice.cz
schovankova@mu.semily.cz
z.hovorka@mu.turnov.cz
renata.vankova@mmhk.cz
irena.pankova@chlumecnc.cz
ekonomika@nechanice.cz
korinkova@novybydzov.cz
hottmarova@mestosmirice.cz
helena.mejstrikova@mutrebechovice.cz
medo@horice.org
matus@mujicin.cz
podatelna@kopidlno.cz
wagenknechtova@lazne-belohrad.cz
nadvornikova@munovapaka.cz
sourek@mesto-sobotka.cz
mantelova@broumov-mesto.cz
petirova@mestock.cz
volby@ceskaskalice.cz
evidence-obyvatel@mestohronov.cz
kotland@jaromer-josefov.cz
h.horakova@mestonachod.cz

Bc. Romana Švarcová
Renata Chmelíčková
Bc. Jitka Vlastníková
Věra Šťastná
Pavia Doksanská

Lucie Vysoudilová
Ladislav Boháč
MACKOVÁ Soňa
Bc. DOLEČKOVÁ Petra
Jana Kamenárová
JEŽKOVA Gabriela
KALISTOVÁ Veronika
Bc. Reichelová Pavlína

BRUNCLÍKOVÁ Věra

Ing. BUBENÍČKOVÁ Veronika
BRYCHČIOVÁ Ivana
Uhrová Eva
Ulrichová Pavlína
Ivana Hummelová
Ing. PETROVIČ Vladislav
Mgr. PASTORKOVÁ Daniela
BAUDISCHOVÁ Renata
ŠNAJDROVÁ Jana

ZUZÁNKOVÁ Eva
VRÁBLOVÁ Kateřina
Ing. Ludmila Ducháčková

JUDr. Vladimír Studený

Ladislava Reichová
Miroslav Pavlíček
Hana Drbohlavová
Hana Zajícová
Lenka Kropáčková
Dagmar Blajdová
Jiří Šafář
Pavlína Guciová
Mgr. Markéta Rošková
Marcela Kejkličková

Marcela Nováková
Ing. Aneta Kašparová
Lenka Vintrová

petera@novemestonm.cz
pohner@meu-police.cz
tajemnice@teplicenadmetuji.cz
j.cerna@mestodobruska.cz
jkovaricek@muko.cz
tajemnice@mu.opocno.cz
sona.ruckerova@mu.rokytnice.cz
alena.zidova@rychnov-city.cz
hlavova@tyniste.cz
juskova@vamberg.cz
smrckova.drahomira@mudk.cz
matrika@muhostinne.cz
iva.balcarova@musvoboda.cz
masarik@trutnov.cz
tajemnik@upice.cz
rehakpavel@muvrchlabi.cz
tajemnik@zacler.cz
ivana.jankovska@mesto-hm.cz
fodorova@hlinsko.cz
n.kobosiiova@mestochrast.cz
eva.dolezalova@chrudim-city.cz
pliskova@nasavrky.cz
marcela.peterkova@skutec.cz
kocova@tremosnice.cz
branda@mestoholice.cz
pletankova@chvaletice.cz
manhalova@lazne.bohdanec.cz
alena.peskova@mmp.cz
ludek.novak@mestoprelouc.cz
jelinek@jevicko.cz
milena.holasova@litomysl.cz
psafarik@mtrebova.cz
vaskova@policka.org
pavla.velecka@svitavy.cz
vera.pirklova@ceska-trebova.cz
tajemnik@chocen-mesto.cz
prudilova@jablonneno.cz
s.vogelova@kraliky.eu
marcela.strauchova@lanskroun.eu
hana.melicharova@letohrad.eu
hajkova@muuo.cz
vladimir.belousek@vysoke-myto.cz
p.cink@zamberk.eu
matrika@golcuv-jenikov.cz
enigosova@muhb.cz
dolezalova@chotebor.cz
julius.barta@ledecns.cz

Jana Cvikýřová
Jana Hlaváčková
Jana Záleská
Bohumila Týřová
Ing. Eva Hynková
Pavčina Kohoutková
Stanislava Rozínková
Ing. Věra Tomášová
Petra Čížková

Bc. Iva Padevětová
Jitka Pavlíčková
Marta Vlčková
Jana Suchánková
Ing. Irena Davidová
Bc. Martin Chrték

Bc. Denisa Klíčková
Mgr. Marta Nováková

Bc. Jana Vorlíčková

Hana Pecharová
Ing. Jaroslav Frumert
Irena Malá
Martina Škarková
Irena Málková
Zuzana Fišerová
Petra Minaříková
Ing. Bohuslav Pulgret
Lenka Navrátilová
Eva Klimešová
Jaroslava Burešová
Mgr. Naděžda Szüllöová
Marian Lorenc
Daniela Stránská
Miroslav Macháček
Bronislava Skalická
Mgr. Jitka Kovalčíková
Iveta Košnarová
Eva Vacková
JUDr. Jitka Kubová
Dana Koudelová
Jana Matýsová
Blanka Hyršová
Jitka Urbanová

mesto@pribyslav.cz
moucka@svetlans.cz
alena.holubova@jihlava-city.cz
pavla.hubena@mu-polna.cz
jana.matouskova@telc.eu
snoflakova@trest.cz
jiri.fiala@mesto-humpolec.cz
leos.zhorny@kamenicn1.cz
tajemnik@mestopacov.cz
simsa.m@mupe.cz
mesto@pocatky.cz
tajemnice@hrotovice.cz
pokorna@jaromericn1.cz
hampapova@mesto-jemnice.cz
vpeskova@mbudejovice.cz
hruskova@mesto-namest.cz
v.brabencova@trebic.cz
eva.spatkova@bystricenp.cz
tajemnik@nmnm.cz
darina.burianova@vbites.cz
krejskova@velkemezirici.cz
drahoslava.kominkova@zdarns.cz
tajemnik@adamov.cz
peterka@blansko.cz
mocickova.mu@boskovice.cz
mu.lorencikova@letovice.net
matrika@velkeopatovice.cz
dolezalova@zabovresky.cz
alois.linha@brno-stred.cz
stepan@krpole.brno.cz
kafkova.olga@sever.brno.cz
vecerova@zidenice.brno.cz
tesikova.pavla@cernovice.brno.cz
vladimir.vareka@brno-jih.cz
kamarad@bohunice.brno.cz
jarmila.pratova@staryliskovec.cz
brezinova@nliskovec.brno.cz
lanik@kohoutovice.brno.cz
tajemnice@jundrov.brno.cz
ovv@bystrc.cz
bezdek@brno-kninsky.cz
sodomka@komin.brno.cz
kokrdova@medlanky.brno.cz
otevrelova@reckovice.brno.cz
ozp@malomerice.cz
hankeova@vinohrady.brno.cz
drackova@lisen.brno.cz

Edita Ouvínová
Bc. Bohuslava Vondrušová
Lucie Bratršovská
Bohuslava Veitová
Renata Koničková
Eva Doláková
Iva Vacatová
Bc. Milan Procházka
Mgr. Dana Dušková
Jindřich Vaňkát
Mgr. Karel Štefl
Jarmila Dvořáková
Dana Holíková
Ing. Miloš Pacas
Pavlína Prokešová
Irena Víková
Jaromír Nechvátal
Mgr. Radek Vojta
Mgr. Jaroslava Homolková
JUDr. Radka Klímová
Ing. Josef Švec
Lucie Kolbábková
Vratislava Chlupová
Dagmar Kocianová

Ing. Ludmila Veverková
Vašíčková Hana
Miloš Adam
Mgr. Pavel Jobánek
Míluše Kostelníková
Ing. Helena Příkladová
Ing. Jiří Janáček
Iveta Růžičková
Hana Křapová
RNDr. Ivana Šafránková
Bc. Eva Novosádová
Mgr. Lenka Mikšíková
Jana Pospíšilová
Mgr. Petra Grycová
Mgr. Šárka Sedláčková
Mgr. Martina Nováková
Monika Marková
Bc. Roman Svora
David Brdík
Ing. Monika Hanušová
JUDr. Eva Goláňová

martina.hajkova@mcslatina.cz
rosenbergova@turany.cz
mhoustova@chrlice.brno.cz
financni@bosonohy.cz
tajemnik@zebetin.cz
tajemnik@ivanovice.brno.cz
info@brno-jehnice.cz
info@oresin.brno.cz
info@utechov.brno.cz
slamova.jaroslava@brno.cz
chladvka@muiv.cz
krejcova@kurim.cz
renata.babcanova@pohorelice.cz
hasonova@mesto.rosice.cz
hanakova@slapanice.cz
dagmar.dvorakova@tisnov.cz
eva.valkova@zidlochovice.cz
josef.behunek@breclav.eu
strnadova@hustopece.cz
tajemnice@kloboukyubrna.cz
vargova@mikulov.cz
tajemnik@bzenec.cz
vlasicova.zlatuse@muhodonin.cz
o.pelikanova@mukyjev.cz
jaroslav.gazda@straznice-mesto.cz
vachun@obecvelka.cz
sahajova@veseli-nad-moravou.cz
tajemnik@muzdanice.cz
koudelkova@bucovice.cz
jan.kovar@ivanovicenahane.cz
hladka@rousinov.cz
hana.rezacova@meuslavkov.cz
z.kratochvil@meuvyskov.cz
salomon@hrusovany.cz
krupicova@mesto-miroslav.cz
vavrinap@mkrumlov.cz
grund@ouvranov.cz
pavel.molik@muznojmo.cz
matrika@mestojavornik.cz
miroslav.kucera@mujes.cz
simona.zalesakova@zlatehory.cz
konecna@hlubocky.cz
havran@mestolitovel.cz, prochazka@mestolitovel.cz
jitka.krajkovicova@morberoun.cz
vladislava.maskova@olomouc.eu
horakova@sternberk.cz
mkuchar@unicov.cz

Mgr. Danuše Stoklásková
Mgr. Markéta Vlachová
Tamara Šmerdová
Ing. Tomáš Návrat
JUDr. Zdenka Klímová
Jitka Koldovská

Ing. Vlasta Kalinová

Mgr. Ivana Plachá
Ing. Ivana Krejčová
Zina Hloučová, Jana Mirkosová
Ing. Zdeněk Blecha
Petra Baštařová
Markéta Grozertová
Mgr. Bc. Veronika Michnová
JUDr. Ludmila Čermáková
Ing. Jitka Zháňalová
Eliška Babáčková
Jana Šabirová
Bc. Ivana Augustová
Ing. Marie Flodrová
Iva Kuglíková
Ing. Eva Grmořicová
Ludmila Kalužová
Mgr. Petr Pavka
Ing. Věra Myšáková
Bc. Věra Hradilová
Eva Bělohoubková

Markéta Pekaříková

JUDr. Olga Pitelová
Ing. Věra Vráblíková
Mgr. Ivana Janderová
Lenka Čubová

Ing. František Skřivánek
Simona Stoupalová
Ing. Petr Vyhlídal
Hana Müllerová
Ivana Benešová
Ing. Radovan Vašíček
Zuzana Cabáková
Lenka Vondrová
Ing. Naděžda Studecká
Jana Poštulková

jana.stastna@konice.cz
mikulcikova@nemcicenh.cz
alena.veverkova@prostejov.eu
petr.mynar@mesto-hranice.cz
volby@radnice.kojetin.cz
sik@mesto-lipnik.cz
pavel.slesinger@prerov.eu
sedlmayerova.milena@mu-hanusovice.cz
spundovao@mohelnice.cz
olga.breitzetelova@sumperk.cz
daniel.gryc@muzabreh.cz
eva.mazouchova@mubruntal.cz
tajemnik@hbenesov.cz
ikozelek@mukrnov.cz
m.michalica@mesto-albrechtice.cz
tajemnik@osoblaha.cz
kudlak.zdenek@rymarov.cz
martina.sakalova@vrbnopp.cz
horak.radovan@frydekmostek.cz
rsigutova@frydlantno.cz
halina.janiczkova@jablunkov.cz
libor.jasinski@trinecko.cz
smidova.miroslava@mubo.cz
maskova@tesin.cz
burgetova.marie@havirov-city.cz
katarina.capkova@karvina.cz
petr.ullrich@muor.cz
iveta.alcerova@bilovec.cz
ludmila.pavlova@mufrenstat.cz
jakesova.tatana@fulnek.cz
jana.sopuchova@koprivnice.cz
pechova@novyjicin-town.cz
dusikova@odry.cz
michalek@pribor-mesto.cz
auxtova@mesto-studenka.cz
mrazkova@hlucin.cz
karel.raska@kravare.cz
petr.sordyl@opava-city.cz
formankova@vitkov.info
psmatrala@ostrava.cz
stryckova@moap.ostrava.cz
ktraskosova@slezska.cz
alena.tyleckova@ovajih.cz
rstareckova@moporuba.cz
stroblikova@marianskehory.cz
hrudova.meu@vratimov.cz
frantisakova@mubph.cz

Ilona Synková
Bc. Marketa Burá
Mgr. Marie Javůrková
Martina Kopečková, DiS.
Michaela Daňková
Bc. Marta Borovičková, DiS.
Helena Cetková
Zdeňka Bývalcová
Eva Hrochová
Ing. Petra Štefečková
Mgr. Jitka Sekaninová
Bc. Věra Večerková
Martina Juřicová
Pavčina Kubalová
Jana Heřínková
Mgr. Jana Kociánová
Iva Vepřeková
Miroslav Adámek
Bc. Daniela Želiaszková
Andrea Fryčová
Ing. Jan Nieslaník
Ing. Andrea Szlauerová
Markéta Kvičalová
Ing. Marie Bilková
Ing. Irena Matoušková
Karin Pořízková
Jaromíra Brožová
Radana Zelinková
Jana Prášková
Monika Chovancová
Marie Sládková
Bc. Renáta Kelnarová
Barbora Sedlářová
Pavla Veselková
Kateřina Hebelková
Mgr. Marie Kočí
Pavla Maléřová
Ing. Martina Věntusová
Miroslava Kalivodová
Miroslava Dřízgevičová
Ing. Milada Nosáilková
JUDr. Pavčina Švubová
Renata Čechotová

Ing. Renáta Mičulková

irena.dulakova@holesov.cz
obdrzalkova@hulin.cz
jedlickova@muchropyne.cz
tajemnik@korycany.cz
ivana.bukovska@mesto-kromeriz.cz
holeckova@morkovice-slizany.cz
j.meskova@bojkovice.cz
iva.mostkova@mesto-uh.cz
yveta.varadova@ub.cz
matrika@uhostroh.cz
budarova@staremesto.uh.cz
petrikova.ou@hornilidec.cz
vojkuvkova@mukarolinka.cz
veronika.janikova@roznov.cz
elias@muvalmez.cz
marketa.subrtova@mestovsetin.cz
tajemnik@brumov-bylnice.cz
janikova@mesto.luhacovice.cz
lipoldova@napajedla.cz
nemcek@muotrokovice.cz
osp1@mesto-slavicin.cz
kovarikova@mu-vk.cz
petra.kovarova@vizovice.eu
janacervenkova@zlin.eu

Irena Hrabalová

Bc. et Bc. Tomáš Buksa
Alena Vaňková
Zdeňka Lančíková

Martina Hadašová
Karla Schnürmacherová
Ing. Pavel Fianta
Hana Štěrbová

Ing. Jana Gadourková

Jana Bogárová
Ing. Rostislav Randýsek

Mgr. Eva Fialová
Alena Gubániová

Telefon	Fax	Email
725303956	221 097 397	petra.sodomkova@praha1.cz
236044361		marsovai@p2.mepnet.cz
222116221		kristynaa@praha3.cz
261192675, 602669313	261.192153	dagmar.militka@praha4.cz
244102215	244913900	krejcova@praha-kunratice.cz
272690692	272690545	miloslav.mueller@praha-ujezd.cz
257000991, 257000457		anna.kovacova@praha5.cz
257111815	257111800	hana.haubertova@mc-zbraslav.cz
257951298	257951298	evlkova@mczlicin.cz
602200832		schulz@chuchle.cz
220 189 190		ivajshajtlova@praha6.cz
602373509		
220921959, 733 155 080		tomas.mokrejs@praha-lysolaje.cz
		urad@prednikopanina.cz
220144141		kejhovao@praha7.cz
		zajicova@mctroja.cz
222805547		marketa.sucha@praha8.cz
283 910 263	283910264	info@brezineves.cz
283851272, linka 31	283851277	miroslav.malina@dchabry.cz
		bronslava.lomozová@dablice.cz
283 091 314		sykorap@praha9.cz
281028613	281028610	martina.vlkova@praha-bechovice.cz
283061410	283933497	lausova@cakovice.cz
281960216		slezakova@praha-klanovice.cz
734108145		tajemnik@satalice.cz (boris.csillagi@seznam.cz)
	286581114	sekretariat@praha-vinor.cz
267093415	267093517	VeraVo@p10.mepnet.cz
267900944		hrbakova@prahapetrovice.cz
267 710 933, 777949125	267 710 933	mcbenice@seznam.cz
272701925, 602676933	272701821	krupickova@praha-dubec.cz
		urad@mckralovice.cz

267902391	henychovaa@praha11.cz
244028219, 724350568, 244028227	244402445 sedlecka.irena@praha12.cz, hofmeisterova.martina@praha12.cz
244021421-423, 734 756 890	spravni@praha-libus.cz
235011239	MatysekJ@p13.mepnet.cz
281005216, 281005273	
281003220	274864756 Krestanova.Ludmila@praha15.cz
234128245, 725606258	234128216 lenka.cermakova@praha16.eu
234683504, 234683503	ivana.simonova@praha17.cz, hana.tirpakova@praha17.cz
284028246	284028150 Dagmar.Bradlerova@letnany.cz
284080844	ruzena.stovickova@kbely.mepnet.cz
281 012 944	vladimira.kozakova@praha21.cz
317 754 112	stupkova@benesov-city.cz
327 551 043, 724 064 110	tajemnik@mestosazava.cz
724187278, 313 039 410	karel.balik@mesto-vlasim.cz
317 830 183, 602 622 273	vladimira.nadvornikova@votice.cz
317 701 484, 737 240 074	povolna@mestotyneck.cz
311 545 319	byty@mesto-horovice.cz
312 604 201, 724 181 812	tatjana.kostkova@mestokladno.cz
312 511 180, 739 810 174	budilova@meuslany.cz
312 679 041	benesova@muunhost.cz
315 617 001	
321 612 140	321 612 201 peukerova@cesbrod.cz
321 748 156	pavla.husova@mukolin.cz
321 785 051	321 785 054 blanka.polackova@pecky.cz
327 300 224	petrova@meucaslav.cz
	327 710 106
327 551 077, 327 551 067	327 544 124 pavlina.hermanova@uhljan.cz, karolina.petrankova@uhljan.cz
327 531 405	jelinkova@mesto-zruc.cz
315 739 833	315 723 479 matrika@mestokralupy.cz
315 635 302, 606 689 444	315 624 340 m.slavikova@melnik.cz
326 700 924	spravni@mubela.cz
326 715 303, 731 542 929	slukova@mb-net.cz
326 776 641	326 772 209 vilma.barusova@mnhradiste.cz
325 510 245	325 552 066 ludmila.prochazkova@mestolysa.cz
325 501 521	jitka.eliskova@meu-nbk.cz
325 600 242	325 614 486 matrika@mesto-podebrady.cz

326 909 144, 606269334	jana.chvojkova@brandysko.cz
326 929 105, 737 810 541	vladimira.vostrovskaa@celakovice.cz
283 116 421, 737 289 851	romana.duranova@odolenavoda.cz
323 618 229	zdenka.smutna@ricany.cz
281 091 528, 723 929 928	
311 240 904, 604 235 598	kubelka@kostelecnci.cz
313 034 883	323 673 105 zackova@obeckamenice.cz
221 982 530, 607 015 369	jitka.drahokoupilova@mestocernosice.cz
220 397 122	220 982 168 stankova@hostivice.eu
241 021 912	souckova@jiiove.cz
318 541 933, 737 505 349	vera.landova@mnisek.cz
220 400 227	220 400 265 caithamlova@roztoky.cz
226 805 925	241 021 712 petra.hrda@mujesenice.cz
318 403 167	326 531 576 matrika@breznice.cz
318533318	318 533 315 zackova@mestodobris.cz
318 402 332	iva.cernohorska@prijram.eu
318 665 001	michaela.havlenova@rozmitalptr.cz
318 874 113 l. 26,	318 821 825 kopecka@mesto-sedicany.cz, cizkova@mesto-sedlcany.cz
313 599 214	313 599 214 pikesova@jesenice-ra.cz
313 511 640	313 572 420 duskova@novestraseci.cz
313 259 280, 724357154	azemanova@murako.cz
386805018, 602457734	travnicekl@c-budejovice.cz
387001322, 777732829	adamek@hluboka.cz
387007911, 777278024	
386101010	ilonav@novehrady.cz
386 301 417	tajemnik@tsviny.cz
385 772 221, 606 698 086	jana.havlikova@tnv.cz
387 001 191, 605 729 095	mu.zliv.cizkova@zliv.net
380 766 200, 725 543 711	frantisek.lippl@mu.ckrumlov.cz
380 724 410	podatelna@horniplana.cz
380 303 123	marika.luksova@mestokaplice.cz
380 746 468, 606261679	vh@mestovyssibrod.cz
725856241, 384401215	tajemnik@dacice.cz
384351100, 606782442	olsar@jh.cz
384386206	tajemnik@novabystrice.cz
384 401 820	podatelna@slavonice-mesto.cz
384 382 607	matrika@meu.suchdol.cz
384 342 127	pavel.zajicek@mesto-trebon.cz
723919520	
382274101, 607988341	
382 330 254, 382 330 306	jitka.palcutova@mupisek.cz, irena.strnadova@mupisek.cz
388 324 267	mu.matrika@netolice.cz

388 607 526	zdenek.filip@mupt.cz
388 402 222, 777 492 983	jana.czerwenkova@mesto.vimperk.cz
388 333 151	tajemnik@mestovoiary.cz
383 416 203	florianova@mesto-blatna.cz
383700210, 607079333	michaela.vaneckova@mu-st.cz
383 379 115, 383 379 114	dvorakova@muvodnany.cz, minarikova@muvodnany.cz
380 120 246, 725 031 325	383 317 225 benediktova@mu.volyne.cz
381477019	posta@mestobechyne.cz
381 201 916	uctarna@mu-vozice.cz
381 508 121	bryil@musobeslav.cz
381 486 110, 725 032 446	vladimir.helma@mutabor.cz
381 548 104	tajemnik@veseli.cz
379719118	Jana.Kourikova@mesto-domazlice.cz
379412609	379412650 stengiova@mestoholysov.cz
379415118	a.kollerova@muht.cz
379 413 511	379 413 550 vanickova@radnice.kdyne.cz
371430566	podatelna@pobezovice.cz
376503428	podatelna@mestostankov.cz
376347209	duskova@muhorazdovice.cz
376555619	financ1@kaspory.cz
376540174	rklemsa@mukt.cz
378036009, 725446220	raskova@mestonyrsko.cz
378036230	jstechova@mususice.cz
378036420, 602494984	378036002 Gruberova@plzen.eu
378036615, 728769977	krejbichova@plzen.eu
725041339	lang@plzen.eu
378036842	pelcrova@plzen.eu
377183654	tomkovar@plzen.eu
371516143	377183640 huclova@staryplzenec.cz
377195831	371 516 160 helena.sabatova@mublovice.cz
371519719	jaroslava.vorackova@urad-nepomuk.cz
379304512	379304505 francova@prestice-mesto.cz
371594636, 373036133	lucie.valentova@spaleneporici.cz
379209409	tafiikova@mestostod.cz
373300220, 602446287	zeleny.oldrich@kralovice.cz
373392258	377922278
377922292	faifr@mesto-nyrany.cz
377832310, 724191433	

373340689, 724247476	jindra.sadilkova@mestoplasy.cz
377953401	
377915480	ilona.mandousova@vseruby.cz
371740810	radka.krocova@mesto-radnice.cz
371706209, 608681029	371706115 miluse.budweiserova@rokycany.cz
374 752 922	donovalova@muplana.cz
374774120	ales.dokoupil@tachov-mesto.cz
374630515, 606 639 177	tajemnik@bezdruzice.cz
354524223, 778 764 467	mikuja.jan@muas.cz
354 440 669	bynova@cheb.cz
354 922 161	jana.jezkova@marianskelazne.cz
353 151 250	353 151 400 v.jezkova@mmkv.cz
353 240 132	s.skorepova@nejdek.cz
354224931	354224959 ljiskra@ostrov.cz
354 224 513	730 195 882 klara.michalova@touzim.cz
352 350 672	dana.novohradska@hornislavkov.cz
352 352 101	sarkanyova@mestochodov.cz
352 370 425	tovarova@meu.kraslice.cz
352 350 410, 724 393 893	352324268 tajemnik@kynsperk.cz a podatelna@kynsperk.cz
752 359 725	e.kratka@loket.cz
359 808 153	richard.pribyl@mu-sokolov.cz
412 589 809, 412 589 811	412 589 812 jana.dojejsova@volny.cz
412151538	412584361 l.svehlikova@ceska-kamenice.cz
412 593 201, 775 866 201	alena.smutna@mmdecin.cz
412 356 254	rezkova.ocs@rumburk.cz
412 315 336, 731 411 511	412 315 324 baborakova@mesto-sluknov.cz
412 372 241 linka 116, 602 176 022	412 371 051 radek.kriz@varnsdorf.cz
474 637 203	a.slanarova@chomutov-mesto.cz
474 616 421, 725 064 976	474 616 421 nemeckova@jirkov.cz
474 319 506, 725 980 103	jarmila.machova@mesto-kadan.cz
474 376 001	
474614962, 731449161	tajemnik@vejprty.cz
416725846	krivankova@libochovice.cz
416 916 219, 739 015 604	miroslav.tamas@litomerice.cz
603 885 137	
602 602 351	
415 621 101, 604 226 317	m.ovsonka@mulouny.cz
415 237 507	urbanova@podborany.net
415 778 412	dagmar.beckova@postoloprty.cz
415 736 301	duskova@mesto-zatec.cz
476 767 637	katerina.simkova@mulitvinov.cz

476 448 553, 476 448 336	Romana.Svarcova@mesto-most.cz
417 810 842	chmelickova@bilina.cz
417 514 407	vlastnikova@mu.duchcov.cz
417 803 126	vera.stastna@mukrupka.cz
417 510 152	doksanska@teplice.cz
475 271 837	475 271 599 lucie.vysoudilova@mag-ul.cz
475 209 342	723 307 287 tajemnik@velke-brezno.cz
	mackova@cvikov.cz
487 881 107, 731 435 397	487 881 177 doleckova@mucl.cz
487 882 430	487 882 411 kamenarova@doksy.com
487 805 001	jezkova@mestomimon.cz
487 712 330	487 726 160 vkalistova@novy-bor.cz
483 357 364, 604 110 766	reichelova@mestojablonec.cz
483 333 963	v.brunclikova@zelbrod.cz
482 464 062, 602 101 634	482 312 053 veronika.bubenickova@mu-frydlant.cz
485 145 354, 603 180 979	ivana.brychciovaa@hodkovicenm.cz
482 411 425	uhrova@muhradek.cz
482 363 811	podatelna@chrastava.cz
485 243 771, 602 171 399	485 243 113 hummelova.ivana@magistrat.liberec.cz
482 360 330	spravni@nmmps.cz
487 829 962, 606032315	pastorkova@jvp mesto.cz
481 565 132	481 565 222 baudischova@mesto.jilemnice.cz
481 629 045, 737 561 947	481 629 045
481 629 206	zuzankova@mu.semily.cz
481 823 802, 731 038 253	481 366 112 k.vrablova@mu.turnov.cz
495 707 440, 731 131 158	ludmila.duchacova@mmhk.cz
498 773 819, 724 048 418	tajemnik@nechanice.cz
777 270 709	
495 809 010, 775 733 290	reichova@mestosmirice.cz
495 592 065 kl. 202, 604 422 025	miroslav.pavlicek@mutrebechovice.cz
492 105 414, 733 532 941	drbohlavova@horice.org
493 545 353	prokupkova@mujicin.cz
493 655 681	
734 757 736, 493 792 276	blajdova@lazne-belohrad.cz
493 760 188, 737 289 737	safar@munovapaka.cz
493 544 393 493 544 380	guciova@mesto-sobotka.cz
491 504 223	roskova@broumov-mesto.cz
491 467 526	kejklickova@mestock.cz
491 401 158, 739 300 292 zrušen	m.novakova@mestohronov.cz
491 847 135	kasparova@jaromer-josefov.cz
491 405 152, 739 548 964	491 405 298 l.vintrova@mestonachod.cz

491 419 621	491 419 623	cvikyrova@novemestonm.cz
491 509 991		hlavackova@meu-police.cz
491 581 201		zaleska@teplicenadmetuji.cz
494 629 555, 724 966 292		b.tyfova@mestodobruska.cz
494 337 283, 778 768 597 zrušen		ehynkova@muko.cz
494 669 622, 721 667 207		kohoutkova@mu.opocno.cz
494 379 022		stanislava.rozinkova@mu.rokytnice.cz
494 509 324, 737 784 584	494 509 334	vera.tomasova@rychnov-city.cz
494 337 330		cizkova@tyniste.cz
499 318 243, 603 177 265		padevetova.iva@mudk.cz
499 404 745		prestupky@muhostinne.cz
499 871 921		marta.vlckova@musvoboda.cz
499 803 113, 731 124 271		suchankova@trutnov.cz
499 859 063, 723 626 157		davidova@upice.cz
499 405 719		chrtekmartin@muvrchlabi.cz
464603500, 778759995		meu@mesto-hm.cz
469315324, 724833471	469319255	novakova@hlinsko.cz
469 657 203		jana.vorlickova@chrudim-city.cz
		info@nasavrky.cz
		mesto@skutec.cz
469 611 120		pecharova@tremosnice.cz
466 741 210, 603509280		frumert@mestoholice.cz
466768464	466 768 477	mala@chvaletice.cz
466 797 065		skarkova@lazne.bohdanec.cz
466 859 550		irena.malkova@mmp.cz
466 094 205, 736228052	466094224	zuzana.fiserova@mestoprelouc.cz
464620511		minarikova@jevicko.cz
461 653 310, 775 653 310		bohoslav.pulgret@litomysl.cz
461 353 009		lnavratilova@mtrebova.cz
461 723 888		klimesova@policka.org
461 550 415		jaroslava.buresova@svitavy.cz
465 500 124, 731849282		nadezda.szuloova@ceska-trebova.cz
465 461 912		marian.lorenc@chocen-mesto.cz
465 461 562		stranska@jablonneno.cz
465 670 871, 777 112 548		m.machacek@kraliky.eu
465 385 252		brislava.skalicka@lanskroun.eu
465 676 423, 773 737 983		jitka.kovalcikova@letohrad.eu
465 514 200, 774 736 560		kosnarova@muuo.cz
465466231		eva.vackova@vysoke-myto.cz
465 670 215		j.kubova@zamberk.eu
569 435 316, 775474558		bytove@golcuv-jenikov.cz
569 497 108	569 497 197	jmatysova@muhb.cz
569641104, 721 948 372		hyrsova@chotebor.cz
569729518, 731 156 920		jitka.urbanova@ledecns.cz

569 430 811, 724 187 012	ouvinovae@pribyslav.cz
569 496 616	vondrusova@svetlans.cz
567167150, 605 209 602	lucie.bratrsovska@jihlava-city.cz
567 559 200	567 559 209 bohusiava.veitova@mu-polna.cz
567 112 462	renata.konickova@telc.eu
567 584 922	dojakova@trast.cz
565518124, 724178471	iva.vacatova@mesto-humpolec.cz
565400500, 724866249	565 432 190 milan.prochazka@kameniceni.cz
565455116, 724361956	duskova@mestopacov.cz
565351132, 777 171 789	vankat@mupe.cz
561034903, 723 958 711	starosta@pocatky.cz
568 838 536	matrika@hrotovice.cz
568 408 011, 734 171 104	holikova@jaromericenr.cz
568 450 221 kl. 204, 603 569 331	pacas@mesto-jemnice.cz
568 408 309	568 408 309 pprokesova@mbudejovice.cz
568 619 136	vlkova@mesto-namest.cz
568 805 245, 602 720 585	j.nechvatal@trebic.cz
603551629, 566590363	radek.vojta@bystricenp.cz
566 650 209 (200), 724984858	jaroslava.homolkova@meu.nmnm.cz
566 789 114	radka.klimova@vbites.cz
566 781 150, 602 533 407	svec@velkemezirici.cz
566 688 125	lucie.kolbabkova@z darns.cz
516 499 620, 773 990 473	mesto@adamov.cz
516 775 437, 602446428	kocianova@blansko.cz
516 482 250	mu.veverkova@letovice.net
515554482	pozemky@velkeopatovice.cz
549 523 567	adam@zabovresky.cz
542 526 359	pavel.jobanek@brno-stred.cz
541 588 246	kostelnikova@krpole.brno.cz
545 542 266	prikrylova.helena@sever.brno.cz
548 426 124, 602 662 108	548 426 129 janacek@zidenice.brno.cz
548 129 813	ruzickova.iveta@cernovice.brno.cz
545 427 578, 778 439 486	545 427 538 hana.krapova@brno-jih.cz
547 423 827	safrankova@bohunice.brno.cz
547 139 245	eva.novosadova@staryliskovec.cz
547 428 932	miksikova@nliskovec.brno.cz
547 130 539, 603 812 257	pospisiiova@kohoutovice.brno.cz
541 420 374, 778 428 779	financni@jundrov.brno.cz
546 125 181	546 125 220 prestupky@bystrc.cz
546 223 196	novakova@brno-knincicky.cz
541 428 180, 732 713 671	markova@komin.brno.cz
538 706 254, 602 698 630	svora@medlanky.brno.cz
774 457 440, 541 421 714	brdicko@reckovice.brno.cz
545 423 939	komunikace@malomerice.cz
	info@vinohrady.brno.cz

533 433 572	dana.stoklaskova@mcslatina.cz
545 128 235	viachova@turany.cz
545 427 211, 778 487 340	info@chrlice.brno.cz
547 422 716	tajemnik@bosonohy.cz
546 217 401	pravni@zebetin.cz
541 226 695, 770 110 295	info@ivanovice.brno.cz
541 237 257, 725 914 712	tajemnik@oresin.brno.cz
542 173 080	placha.ivana@brno.cz
546 419 418	krejcova@muiv.cz
541 422 308, 541 422 340	hlouchova@kurim.cz, mrkosova@kurim.cz
519 301 322, 606 600 992	519 424 552 zdenek.blecha@pohorelice.cz
546 492 175	bastarova@mesto.rosice.cz
544 423 311	544 423 096 grozertova@slapanice.cz
549 439 777	veronika.slavickova@tisnov.cz
547 428 740, 604 290 310	ludmila.cermakova@zidlochovice.cz
519 311 221, 739 328 670	jitka.zhanalova@breclav.eu
519 411 037, 702 207 366	babackova@hustopece.cz
519 361 581	socialni@kloboukyubrna.cz
519 444 560, 606 473 950	augustova@mikuiov.cz
518 306 433	informatik@benec.cz
518 316 415	kuglikova.iva@muhodonin.cz
518 697 522, 778 435 537	e.grmolcova@mulkyjov.cz
518 306 020	ludmila.kaluzova@straznice-mesto.cz
518 670 681, 608 002 803	518 670 694 pavka@obecvelka.cz
518 670 250, 724 068 586	518 670 108 mysakova@veseli-nad-moravou.cz
518 633 615-6, 518 697 052	518 633 509 vhradilova@muzdanice.cz
517 324 424	belohoubkova@bucovice.cz
517 324 846	pekarikova@rousinov.cz
517 301 500	o.pitelova@meuvyskov.cz
515 200 467, 515 229 101	info@hrusovany.cz
515 333 201-2	tajemnik@mesto-miroslav.cz
515 300 766	515 300 731 cuboval@mkrumlov.cz
515 296 312	
515 216 524, 724 183 834	515 216 525 frantisek.skrivanek@muznojmo.cz
584 458 784	fin.mzdy@mestojavornik.cz
584 498 166, 728 432 133	584 498 156 petr.vyhlidal@mujes.cz
584 453 051	hana.mullerova@zlatehory.cz
721 749 402	benesova@hlubocky.cz
585 153 122, 602 705 216	vasicek@mestolitovel.cz
554 773 122, 734 522 258	zuzana.cabakova@morberoun.cz
585 513 318, 606 775 557	lenka.vondrova@olomouc.eu
585 086 242, 602 543 560	studecka@sternberk.cz
585 088 333, 602 738 342	585 088 345 jpostulkova@unicov.cz

582 401 434	582 401 430	ilona.synkova@konice.cz
582 302 321		bura@nemcicenh.cz
582 329 144, 603 555 890	582 342 338	marie.javurkova@prostejov.eu
581 828 262, 603 491 803	581 828 650	martina.kopeckova@mesto-hranice.cz
581277422	581 277 403	volby@radnice.kojetin.cz
581 722 203	581 722 201	mborovickova@mesto-lipnik.cz
581 268 460	581 268 279	helena.cetkovska@prerov.eu
583034428, 728615562		byvalcova@mu-hanusovice.cz
583 452 131, 725 412 067		hrochovae@mohejnice.cz
583 388 603, 721 444 991		petra.stefeckova@sumperk.cz
583 468 261		jitka.sekaninova@muzabreh.cz
554 706 382		vera.vecerkova@mubruntal.cz
554 773 090		podatelna@hbenesov.cz
554 697 411		pkubalova@mukrnov.cz
554 637 364		j.helienkova@mesto-albrechtice.cz
554 254 143		veprekova.iva@rymarov.cz
554 795 101	554 751 610	miroslav.adamek@vrbnopp.cz
558 609 131, 777 921 859		zeliaskova.daniela@frydekmostek.cz
558 604 113		afrycova@frydiantno.cz
558 340 614, 602 568 817	558 340 617	jan.nieslanik@jablunkov.cz
558 306 125, 774 749 845		andrea.szlauserova@trinecko.cz
596 092 129, 733 323 671	596 092 100	kvicalova.marketa@mubo.cz
553 035 418		biikovam@tesin.cz
596 803 285, 721 271 645	596803397	matouskova.irena@havirov-city.cz
596 387 363		karin.porizkova@karvina.cz
596 581 240	596 581 123	jaromira.brozova@muor.cz
556 312 183		radana.zelinkova@bilovec.cz
556 833 142		jana.praskova@mufrenstat.cz
556 770 874		chovancova.monika@fulnek.cz
556 879 305		marie.sladkova@koprivnice.cz
556 768 210, 735 704 060		rkeinarova@novyjicin-town.cz
556 768 175		sedlarova@odry.cz
556 455 442		veselkova@pribor-mesto.cz
556 414 388		simoncicova@mesto-studenka.cz
595 020 283		koci@hlucin.cz
553 777 931, 731 505 378		pavla.malerova@kravare.cz
553 756 102, 604 229 370		martina.ventusova@opava-city.cz
556 312 212	556 312 298	kalivodova@vitkov.info
599 443 458		mdrizgevicova@ostrava.cz
599 442 861, 724 290 814		nosalkova@moap.ostrava.cz
599 410 082, 607034381		psvubova@slezska.cz
599 430 255, 725 828 491	599 430 354	renata.cecotova@ovajih.cz
595 705 952, 604 208 462		miculkova.meu@vratimov.cz

573 521 363	irena.hrabalova@holesov.cz
573 500 748, 725 900 375 573500999, 723 728 763 573321128	573 376 321 buksa@muchropyne.cz podatelna@korycany.cz zdenka.lancikova@mesto-kromeriz.cz
572525126, 605203086 572 805 175 572 430 523, 602503195 572 416 443	martina.hadasova@mesto-uh.cz karla.schnurmacherova@ub.cz tajemnik@uhostroh.cz sterbova@staremesto.uh.cz obec.hornilidec@tiscali.cz
571661160, 733148366 571674496 571491579 577305119	gadourkova.ks@roznov.cz 571 419 278 jana.bogarova@mestovsetin.cz rostislavrandysek.meu@brumov-bylnice.cz
577311107, 604274994 777 471 173	fialova@mu-vk.cz afena.gubaniova@vizovice.eu

Volby do Poslanecké sněmovny Parlamentu České republiky konané ve dnech 20. a 21. 10. 2017

Distribuční místo	Počet voličů	Okrsky	Obce	Hlasovací lístky	Obálky úřední	Obálky doručovací	Zákony	Pokyny	T/2	T/3	T/4a	Příloha k T/4a	Přelety
Hlavní město Praha	976559	1109	57	1177800	1096700	1055800	6160	6100	15670	3270	4910	49760	17810
Středočeský kraj	525959	1259	623	691400	649300	614500	6410	6410	18540	3880	5220	53520	16740
Jihočeský kraj	988008	1403	701	1174950	1099600	1074600	7280	7280	20400	4280	5600	60430	20760
Karlovarský kraj	244055	345	133	292900	263000	270400	1850	1850	4620	1050	1320	15080	4510
Kraj Vysočina	419500	1137	704	572000	528100	495700	5860	5860	16930	3470	4630	51000	16300
Královéhradecký kraj	452980	927	448	585950	523000	512300	4770	4760	12990	2800	3970	39070	11650
Liberecký kraj	357735	583	215	444850	387600	393600	3130	2980	8000	1580	2270	23800	7390
Moravskoslezský kraj	1025496	1305	322	1250000	1158800	1135400	7390	7400	20000	3760	5410	57430	19660
Olomoucký kraj	530846	932	401	671600	625400	613600	4750	4740	14160	2920	3880	39500	13900
Pardubický kraj	431239	876	451	547350	526200	498500	4540	4540	12970	2720	4460	39590	12880
Plzeňský kraj	467285	1087	510	602000	556100	538600	5540	5540	15700	3300	4440	46290	15820
Středočeský kraj	1049845	2062	1144	1336100	1241500	1203400	10660	10660	29270	6300	8300	89330	30450
Ústecký kraj	673722	1046	354	824600	756100	741900	5840	5830	15440	3210	4130	43230	15990
Zlínský kraj	501589	678	307	588050	554000	547800	3640	3640	9900	2080	2760	30180	9610
 Celkem:	8644818	14749	6370	10759550	9965400	9696100	77820	77590	214590	44620	61300	638210	213470

Distribuční místo	Počet voličů	Okrsky	Obce	Hlasovací lístky	Obálky úřední	Obálky doručovací	Zákony	Pokyny	T/2	T/3	T/4a	Příloha k T/4a	Přelety	IL pro zahraničí	T/4b	Příloha k T/4b	V/10
KRAJSKÝ ÚŘAD																	
Hlavní město Praha							10	10									
Jihočeský kraj							10	10									
Jihomoravský kraj							10	10									
Karlovarský kraj							10	10									
Kraj Vysočina							10	10									
Královéhradecký kraj							10	10									
Liberecký kraj							10	10									
Moravskoslezský kraj							10	10									
Olomoucký kraj							10	10									
Pardubický kraj							10	10									
Plzeňský kraj							10	10									
Středočeský kraj							10	10									
Ústecký kraj							10	10									
Zlínský kraj							10	10									
Ministerstvo vnitra				5	3	3	30	30	5	5	3	3	3		3	3	220/150*
Český statistický úřad				5			1000	1000									
Min. zahraničních věcí**				20000	20000		200	200	700	250			1500	13000	300	300	
Čelkem	8644818	14749	6370	10779560	9985403	9696103	79190	78960	215295	44875	61303	638213	214973	13000	303	303	220/150

*) Osvědčení o zvolení poslancem 220 ks a osv. o zvolení poslankyní 150 ks.

***) Adresa pro distribuci:

Tiskopisy v elektronické podobě zaslat na e-mail adresy:

Zadní Jiviny

oais@mzv.cz

ul. Netřebská 51

milan_duda@mzv.cz

Milan Duda, tel. 224 182 626

Praha 6

michael_svarc1@mzv.cz

Michael Švarc, tel. 224 182 842

ivan_zalesky@mzv.cz

JUDr. Ivan Záleský, tel. 224 182 557

Kontaktní osoba:

O předání volebních materiálů prosím informujte:

František Hanzal

Pavel Hanuš, tel. 224 183 173, 722 707 232

tel. 737 206 658

JUDr. Ivan Záleský, tel. 224 182 557

Kontakty na zaměstnance krajských úřadů

Distribuční místo	Ulice	Město	Jméno	Telefon	Fax	Email		
Hlavní město Praha	Jungmannova 35	110 01 Praha 1	Mgr. Jana Masopustová	236 002 903		jana.masopustova@praha.eu		
			Mgr. Zuzana Janušová	236 002 904		zuzana.janusova@praha.eu		
			Mgr. Klára Bendová	236 002 901		klara.bendova@praha.eu		
Středočeský kraj	Zborovská 11	150 21 Praha 5	JUDr. Eva Jůzová	257 280 658, 602 587 590		juzova@kr-s.cz		
			Stanislava Krtičková	257 280 176		krtickova@kr-s.cz		
Jihočeský kraj	U Zimního stadionu 1952/2	370 76 Čes. Budějovice	JUDr. Lukáš Glaser	386 720 229, 725 732 589	386 354 056	glaser@kraj-jihocesky.cz		
			JUDr. Lenka Malovcová	386 720 228	386 354 056	malovcova@kraj-jihocesky.cz		
			Alena Karvánková	386 720 156, 607 007 450	386 354 056	karvankova@kraj-jihocesky.cz		
Plzeňský kraj	Škroupova 18	306 13 Plzeň	Ing. Jan Nový	377 195 132, 606 734 012	377 195 125	jan.novy@plzensky-kraj.cz		
			Centrální adresa pro volby je: volby@plzensky-kraj.cz			377 195 146, 724 329 157	377 195 125	premysl.tomasuk@plzensky-kraj.cz
			Mgr. Ladislava Arnoštová	377 195 129, 724 743 368	377 195 125	ladislava.arnostova@plzensky-kraj.cz		
			Miroslava Váňová	377 195 486	377 195 125	miroslava.vanova@plzensky-kraj.cz		
Karlovarský kraj	Závodní 353/88	360 06 Karlovy Vary	Ing. Daniel Matějčec	354 222 469, 736 650 359		daniel.matejcek@kr-karlovarsky.cz		
			Bc. Pavel Lehocký	354 222 137		pavel.lehocky@kr-karlovarsky.cz		
Ústecký kraj	Velká Hradební 3118/48	400 02 Ústí n. Labem	Bc. Andrea Gotthardová	475 657 254		gotthardova.a@kr-ustecky.cz		
			Mgr. Dáša Doležalová	475 657 384		dolezalova.d@kr-ustecky.cz		
Liberecký kraj	U Jezu 642/2a	461 80 Liberec 2	Mgr. Pavlína Kroupová	485 226 434, 739 541 623	485 226 360	pavlina.kroupova@kraj-lbc.cz		
			Ing. Michaela Legerová	485 226 351, 739 541 599		michaela.legerova@kraj-lbc.cz		

Královéhradecký kraj	Pivovarské náměstí 1245	500 03 Hradec Králové	Mgr. Štěpánka Blažková	495817150, 736 521 851	495 817 149	sblazkova@kr-kralovehradecky.cz
			Daria Nosková	495 817 154		dnoskova@kr-kralovehradecky.cz
			Bc. Petra Novotná	495 817 155		pnovotna@kr-kralovehradecky.cz
			Bc. Irena Hrubá	495 817 162		ihrubu@kr-kralovehradecky.cz
Pardubický kraj	Komenského nám. 125	532 11 Pardubice	Ing. Cyril Štangl	466 026 435, 725 153 588	466 026 389	cyril.stangl@pardubickykraj.cz
			Mgr. Olga Dašková	466 026 222	466 026 389	olga.daskova@pardubickykraj.cz
			JUDr. Miroslav Mocek	466 026 125	466 026 389	miroslav.mocek@pardubickykraj.cz
Kraj Vysočina	Žižkova 57	587 33 Jihlava	Mgr. Ivana Schimmerová	564 602 179	564 602 420	schimmerova.i@kr-vysocina.cz
			JUDr. Alena Kuchařová	564 602 258, 724 650 181	564 602 420	kucharova.a@kr-vysocina.cz
			Mgr. David Marek	564 602 183, 724 650 246	564 602 420	marek.d@kr-vysocina.cz
Jihomoravský kraj	Žerotínovo náměstí 3	601 82 Brno	JUDr. Eva Sychrová	541 652 216, 724 353 248	541 652 239	sychrova.eva@kr-jihomoravsky.cz
			Jitka Odehnalová	541 652 223	541 652 239	odehnalova.jitka@kr-jihomoravsky.cz
			Iveta Dvořáčková	541 652 220	541 652 239	dvorackova.iveta@kr-jihomoravsky.cz
Olomoucký kraj	Jeremenkova 40a	779 11 Olomouc	Ing. Peter Garláthy	585 508 534, 724 058 917		p.garlathy@kr-olomoucky.cz
			Mgr. Ľubica Koláčková	585 508 449, 607 033 260		l.kolackova@kr-olomoucky.cz
Moravskoslezský kraj	28. října 117	702 18 Ostrava	JUDr. Věra Dostálová	595 622 136, 606 759 774	595 622 168	vera.dostalova@msk.cz
			Bc. Jan Berousek	595 622 545, 724 179 905		jan.berousek@msk.cz
			Ing. Šárka Havlíková	595 622 923		sarka.havlikova@msk.cz
Zlínský kraj	tř. Tomáše Bati 21	761 90 Zlín	Mgr. Bc. Radka Štalmachová	577 043 185, 731 555 255	577 043 202	radka.stalmachova@kr-zlinsky.cz
			Ing. Dominika Fusková	577 043 184		dominika.fuskova@kr-zlinsky.cz
			Bc. Yvetta Polanská	577 043 182		yvetta.polanska@kr-zlinsky.cz

Rozdělovník

	KIV	Distribuční místo	Kod	Počet voličů	Okresy	Obce	Hlasovací lístky	Obálky úřední	Obálky doručovací	Zákony	Pokyny	T/2 průkaz člena OkVK	T/3 průkaz zapisovatele OkVK	T/4a zápis o průběhu hlasování	Příloha k T/4a	Přepley
1	praha	Praha 1	010101	24000	21	1	28000	26000	25500	110	110	320	40	90	950	320
2	praha	Praha 2	010201	34000	45	1	44000	36000	35000	240	240	300	70	270	2030	680
3	praha	Praha 3	010301	60000	51	1	66700	65400	63600	260	260	770	160	210	2300	770
4	praha	Praha 4	010401	106000	132	1	125000	120000	115000	660	660	1980	400	540	6000	1980
5	praha	Praha-Kunratice	010402	6000	6	1	6800	6500	6000	40	40	60	20	60	240	90
7	praha	Praha-Šeberov	010404	2200	2	1	2500	2500	2400	10	10	30	10	10	90	30
8	praha	Praha-Újezd	010405	2080	3	1	2300	2300	2200	10	10	50	10	10	90	30
9	praha	Praha 5	010501	61000	81	1	71600	69600	66700	410	410	1220	250	330	3650	1220
10	praha	Praha-Lipence	010502	1950	1	1	2200	2200	2100	10	10	20	10	10	50	20
11	praha	Praha-Slivenec	010503	2800	2	1	3300	3300	2800	10	10	30	10	10	90	30
12	praha	Praha-Zbraslav	010504	7500	10	1	8800	8600	8200	50	50	150	30	40	450	150
13	praha	Praha-Zličín	010505	4100	4	1	4600	4500	4300	20	20	60	10	10	180	60
14	praha	Praha-Velká Chuchle	010506	1800	3	1	2200	2000	2000	20	20	30	10	20	140	50
15	praha	Praha-Lochkov	010507	500	1	1	700	700	600	10	10	20	10	10	50	20
16	praha	Praha-Řeporyje	010508	4000	3	1	4400	4300	4200	10	10	40	10	20	140	40
17	praha	Praha 6	010601	78000	104	1	91600	89000	85300	520	520	1560	320	420	4680	1560
18	praha	Praha-Suchdol	010602	4800	5	1	5500	5400	5200	30	30	80	20	20	230	80
19	praha	Praha-Nebužice	010603	1770	2	1	2100	2000	2000	20	20	30	10	10	90	30
20	praha	Praha-Lysolaje	010604	1000	1	1	1200	1200	1100	10	10	20	10	10	50	20
21	praha	Praha-Přední Kopanina	010605	410	1	1	600	600	500	10	10	20	10	10	50	20
22	praha	Praha 7	010701	31000	36	1	38000	36000	33000	180	180	300	100	200	1500	500
23	praha	Praha-Troja	010702	815	1	1	1000	1000	900	10	10	20	10	10	50	20
24	praha	Praha 8	010801	79000	108	1	99000	86000	88000	660	660	1620	330	440	4860	2000
25	praha	Praha-Březiněves	010802	900	1	1	1100	1100	1000	10	10	20	10	10	50	20
26	praha	Praha-Dolní Chabry	010803	3000	2	1	3300	3300	3200	10	10	30	10	10	90	30
27	praha	Praha-Đáblice	010804	2300	2	1	2600	2600	2500	10	10	30	10	10	90	30
28	praha	Praha 9	010901	50000	41	1	65000	60000	55000	250	250	600	130	200	2000	800
29	praha	Praha-Běchovice	010902	1600	2	1	1900	1900	1800	10	10	30	10	10	90	30
30	praha	Praha-Čakovice	010903	6564	6	1	7400	7200	7000	30	30	90	20	30	270	90
31	praha	Praha-Dolní Počernice	010904	1800	2	1	2200	500	500	10	10	30	10	10	90	30
32	praha	Praha-Klánovice	010905	2800	2	1	3100	3100	3000	10	10	30	10	10	90	30
33	praha	Praha-Koloděje	010906	1000	1	1	1200	1200	1100	10	10	20	10	10	50	20
34	praha	Praha-Satalice	010907	1700	1	1	1900	1900	1800	10	10	20	10	10	50	20
35	praha	Praha-Vinoř	010908	3000	2	1	3300	3300	3200	10	10	30	10	10	90	30
36	praha	Praha 10	011001	86000	109	1	100200	97500	93700	600	600	1500	200	440	4910	2180
37	praha	Praha-Dolní Měcholupy	011002	1700	2	1	2000	1800	1800	10	10	30	10	10	90	30
38	praha	Praha-Petrovice	011003	5000	4	1	5600	5500	5300	20	20	60	20	20	180	60
39	praha	Praha-Štěrboholý	011004	1300	1	1	1500	1500	1400	10	10	20	10	10	50	20

40	praha	Praha-Benice	011005	400	1	1	600	600	500	10	10	20	10	10	50	20
41	praha	Praha-Dubeč	011006	2800	2	1	3600	3300	3000	10	10	30	10	10	90	50
42	praha	Praha-Kolovraty	011007	2800	3	1	3400	3200	3000	20	20	50	10	20	120	50
43	praha	Praha-Královice	011008	300	1	1	500	500	400	10	10	20	10	10	50	20
44	praha	Praha-Křeslice	011009	730	1	1	900	900	800	10	10	20	10	10	50	20
45	praha	Praha-Nedvězí	011010	235	1	1	400	400	400	10	10	20	10	10	50	20
46	praha	Praha 11	011101	60500	62	1	74400	69600	67400	520	460	930	190	250	2790	930
47	praha	Praha 12	011201	45000	50	1	53000	52300	48500	250	250	750	150	200	2250	750
6	praha	Praha-Libuš	011202	6505	6	1	7800	7000	7000	40	40	60	20	30	270	90
48	praha	Praha 13	011301	44000	54	1	70000	50000	50000	300	300	800	150	250	2250	800
49	praha	Praha 14	011401	33000	32	1	38000	36000	35000	160	160	490	100	140	1500	500
50	praha	Praha 15	011501	24500	23	1	27000	25000	25000	130	130	250	40	100	1000	350
51	praha	Praha 16 - Radotín	011601	6100	8	1	7200	7000	6700	40	40	120	30	40	360	120
52	praha	Praha 17 - Řepy	011701	20500	18	1	23200	22400	21800	90	90	270	60	80	810	270
53	praha	Praha 18 - Letňany	011801	13000	12	1	14600	14300	13900	60	60	180	40	50	540	180
54	praha	Praha 19 - Kbely	011901	5000	6	1	5800	5700	5500	30	30	90	20	30	270	90
55	praha	Praha 20 - Horní Počernice	012001	12000	12	1	14000	12200	12000	60	60	100	20	50	540	180
56	praha	Praha 21 - Újezd n. Lesy	012101	8000	8	1	9200	9000	8000	40	40	100	20	30	300	120
57	praha	Praha 22 - Uhřetěves	012201	7800	8	1	9800	9800	8000	50	50	100	30	30	320	110
58	stredocesky	MěÚ Benešov	020101	33000	85	35	43000	41000	38000	430	430	1280	260	340	3830	1280
59	stredocesky	MěÚ Sázava	020102	4600	12	6	6200	5900	5500	60	60	180	40	50	540	180
60	stredocesky	MěÚ Vlašim	020103	21100	69	48	27000	24000	24000	400	400	1040	210	280	3110	1040
61	stredocesky	MěÚ Votice	020104	11000	27	15	15000	15000	15000	140	140	300	80	100	1000	400
62	stredocesky	MěÚ Týnec nad Sázavou	020105	8300	24	10	11700	11000	10100	120	120	360	80	100	1080	360
63	stredocesky	MěÚ Beroun	020201	47400	83	48	59000	57000	54000	420	420	1250	250	340	3740	1250
64	stredocesky	MěÚ Hořovice	020202	23150	44	37	28900	27800	26000	220	220	660	140	180	1980	660
65	stredocesky	Magistrát m. Kladna	020301	88600	112	40	103200	100400	96500	560	560	1680	340	450	5040	1680
66	stredocesky	MěÚ Slaný	020302	27500	71	40	35500	33500	31500	360	360	1070	220	290	3200	1070
67	stredocesky	MěÚ Unhošť	020303	6800	11	8	8500	8200	7800	60	60	170	40	50	500	170
68	stredocesky	MěÚ Velvary	020304	5900	17	12	8100	7800	7200	90	90	260	60	70	770	260
69	stredocesky	MěÚ Český Brod	020401	15900	40	24	21100	19900	18500	200	200	600	120	160	1800	600
70	stredocesky	MěÚ Kolín	020402	46000	88	40	57500	55300	52200	440	440	1320	270	360	3960	1320
71	stredocesky	MěÚ Kouřim	020403	4400	15	12	6400	6000	5500	80	80	230	50	60	680	230
72	stredocesky	MěÚ Pečky	020404	9500	15	9	11500	11000	10000	80	80	150	40	30	100	150
73	stredocesky	MěÚ Týnec nad Labem	020405	4710	13	8	6400	6000	5700	60	60	150	40	50	500	150
74	stredocesky	MěÚ Čáslav	020501	20599	60	37	28500	27000	24900	300	300	900	180	240	2700	900
75	stredocesky	MěÚ Kutná Hora	020502	27400	66	25	36000	34400	32100	330	330	990	200	270	2970	990
76	stredocesky	MěÚ Uhlířské Janovice	020503	6400	20	17	9000	8500	7800	100	100	300	60	80	900	300
77	stredocesky	MěÚ Zruč nad Sázavou	020504	6300	16	9	8500	8100	7400	80	80	240	50	70	720	240
78	stredocesky	MěÚ Kralupy nad Vltavou	020601	24600	39	18	31000	26000	28000	200	200	590	120	160	1500	600
79	stredocesky	MěÚ Mělník	020602	34600	67	32	42200	40500	38100	340	340	1010	210	270	3020	1010
80	stredocesky	MěÚ Mšeno	020603	2200	8	7	3300	3100	2800	40	40	120	30	40	360	120
81	stredocesky	MěÚ Neratovice	020604	25000	32	12	30000	30000	30000	160	160	480	100	130	1440	480
82	stredocesky	MěÚ Benátky nad Jizerou	020701	9000	17	11	11500	11000	11000	90	90	260	60	70	770	260
83	stredocesky	MěÚ Bělá pod Bezdězem	020702	5200	8	4	6500	5800	5500	40	40	120	30	40	360	120
84	stredocesky	Mag. m. Mladá Boleslav	020703	71000	159	83	91700	87700	82200	790	790	2390	480	640	7160	2390
85	stredocesky	MěÚ Mnichovo Hradiště	020704	13743	38	22	18000	0	15000	190	190	200	80	100	1000	570

86	stredocesky	MěÚ Lysá nad Labem	020801	19900	23	9	22900	22400	21600	120	120	350	70	100	1040	350
87	stredocesky	MěÚ Městec Králové	020802	7200	29	17	11000	10300	9300	150	150	440	90	120	1310	440
88	stredocesky	MěÚ Nymburk	020803	25513	55	29	32700	31400	29400	280	280	830	170	220	2480	830
89	stredocesky	MěÚ Poděbrady	020804	17480	35	18	22000	20000	20000	260	260	300	100	100	200	400
90	stredocesky	MěÚ Sadská	020805	5950	12	10	7100	6800	6400	60	60	180	40	50	540	180
91	stredocesky	MěÚ Brandýs nad Labem - Stará Boleslav	020901	30300	41	27	38200	36700	36700	220	220	300	130	170	1850	620
92	stredocesky	MěÚ Čelákovice	020902	15700	19	7	18000	17500	16900	90	90	270	60	80	810	270
93	stredocesky	MěÚ Odolena Voda	020903	16900	19	15	19500	18900	18400	100	100	290	60	80	860	290
94	stredocesky	MěÚ Říčany	020904	36000	54	33	54300	53000	50800	270	270	810	170	220	2430	1200
95	stredocesky	MěÚ Úvaly	020905	14700	15	9	17000	17000	17000	70	70	120	20	50	630	150
96	stredocesky	MěÚ Kostelec n. Č. Lesy	020906	8200	22	14	11100	10600	9800	110	110	330	70	90	990	330
97	stredocesky	OÚ Kamenice	020907	5850	8	5	7000	6800	6500	40	40	120	30	40	360	120
98	stredocesky	MěÚ Černošice	021001	16200	19	11	18500	18000	17200	100	100	300	60	80	900	300
99	stredocesky	MěÚ Hostivice	021002	26000	26	20	32000	28000	28000	140	140	390	80	110	1170	390
100	stredocesky	MěÚ Jílové u Prahy	021003	15000	25	13	19000	17000	15500	130	130	250	50	100	1130	380
101	stredocesky	MěÚ Mníšek pod Brdy	021004	10600	20	13	12800	12300	11600	100	100	300	60	80	900	300
102	stredocesky	MěÚ Roztoky	021005	18000	23	13	21000	20500	19700	120	120	350	70	100	1040	350
103	stredocesky	MěÚ Jesenice	021006	18000	15	9	24500	15400	18100	80	80	120	50	60	350	150
104	stredocesky	MěÚ Březnice	021101	6000	23	15	9000	7500	7000	120	120	350	70	100	1040	350
105	stredocesky	MěÚ Dobříš	021102	17900	30	24	21000	20300	20000	150	150	450	90	120	1350	450
106	stredocesky	MěÚ Příbram	021103	47500	103	52	60500	58000	54800	520	520	1560	320	420	4680	1560
107	stredocesky	MěÚ Rožmítal p. Třemšínem	021104	5000	19	7	7500	7000	6400	100	100	290	60	80	860	290
108	stredocesky	MěÚ Sedčany	021105	18000	51	22	24000	23500	21700	260	260	770	160	210	2300	770
109	stredocesky	MěÚ Jesenice	021201	2800	11	10	4300	4000	3600	60	60	170	40	50	500	170
110	stredocesky	Městys Křivoklát	021202	3450	12	11	5100	4800	4300	60	60	180	40	50	540	180
111	stredocesky	MěÚ Nové Strašecí	021203	9400	23	18	12400	11900	11900	120	120	350	70	100	1040	350
112	stredocesky	MěÚ Rakovník	021204	28400	74	44	38500	30000	28500	450	450	800	230	300	3300	500
113	jihocesky	Mag. m. České Budějovice	030101	111500	176	65	135500	131000	125000	880	880	2640	530	710	7920	2640
114	jihocesky	MěÚ Hluboká nad Vltavou	030102	6400	17	4	7700	7700	7200	90	90	260	60	70	770	260
115	jihocesky	MěÚ Lišov	030103	4760	10	5	6100	5800	5500	50	50	150	30	40	450	150
116	jihocesky	MěÚ Nové Hradky	030104	3900	8	4	4500	4000	4000	50	50	70	30	30	360	120
117	jihocesky	MěÚ Trhové Sviny	030105	10400	39	12	15500	14500	13200	200	200	600	120	160	1760	400
118	jihocesky	MěÚ Týn nad Vltavou	030106	11550	48	14	17500	15000	14000	240	240	720	150	200	2000	550
119	jihocesky	MěÚ Zlív	030107	4800	8	5	5900	5700	5400	40	40	120	30	40	360	120
120	jihocesky	MěÚ Český Krumlov	030201	25310	42	22	30800	29800	28300	210	210	630	130	170	1890	630
121	jihocesky	MěÚ Horní Planá	030202	3800	4	3	4400	4300	4100	20	20	60	20	20	180	60
122	jihocesky	MěÚ Kaplice	030203	15000	25	15	18300	17700	16800	130	130	380	80	100	1130	380
123	jihocesky	MěÚ Vyšší Brod	030204	4500	8	6	5600	5400	5100	40	40	120	30	40	360	120
124	jihocesky	MěÚ České Velenice	030301	3100	4	2	3700	3600	3400	30	30	60	20	20	180	60
125	jihocesky	MěÚ Dačice	030302	13100	46	19	19100	18000	16400	230	230	690	140	190	2070	700
126	jihocesky	MěÚ Jindřichův Hradec	030303	35500	104	55	51700	39000	40000	520	520	1500	250	420	4680	1100
127	jihocesky	MěÚ Nová Bystřice	030304	3800	7	3	4800	4600	4300	40	40	110	30	30	320	110
128	jihocesky	MěÚ Slavonice	030305	3200	6	4	4000	3900	3700	30	30	90	20	30	270	90
129	jihocesky	MěÚ Suchbát n. Lužnicí	030306	3900	10	4	5200	5000	4600	50	50	150	30	40	450	150
130	jihocesky	MěÚ Třeboň	030307	16800	38	19	21700	20700	19400	230	230	600	120	150	1700	500
131	jihocesky	MěÚ Milevsko	030401	15700	43	26	21200	20200	18700	220	220	650	130	180	1940	650
132	jihocesky	MěÚ Mirovice	030402	2700	10	7	4000	3800	3400	50	50	150	30	40	450	150

133	jihocesky	MěÚ Mirovice	030403	2800	13	12	4500	4200	3800	70	70	200	40	60	590	200
134	jihocesky	MěÚ Písek	030404	32473	66	25	42000	42000	42000	330	330	1000	250	300	3000	1000
135	jihocesky	MěÚ Protivín	030405	4750	15	5	6700	6400	5800	80	80	200	30	60	100	100
136	jihocesky	MěÚ Netolice	030501	3300	14	8	5200	4800	4300	70	70	210	50	60	630	210
137	jihocesky	MěÚ Prachatice	030502	18700	42	29	24200	23200	21700	210	210	630	130	170	1890	630
138	jihocesky	MěÚ Vimperk	030503	14800	44	21	20600	19500	17900	220	220	660	140	180	1980	660
139	jihocesky	MěÚ Volary	030504	5000	9	7	6200	6000	5700	50	50	140	30	40	410	140
140	jihocesky	MěÚ Blatná	030601	11200	43	26	16800	15800	14300	220	220	650	130	180	1940	650
141	jihocesky	MěÚ Strakonice	030602	30966	94	50	44500	39500	37000	400	400	1400	300	350	1400	450
142	jihocesky	MěÚ Vodňany	030603	9200	29	17	15200	14200	12200	180	180	300	80	150	1700	400
143	jihocesky	MěÚ Volyně	030604	7400	30	19	9700	9300	8300	150	150	300	80	120	1200	200
144	jihocesky	MěÚ Bechyně	030701	6000	19	11	8300	8000	7000	100	100	270	60	80	860	290
145	jihocesky	MěÚ Mladá Vožice	030702	4100	13	11	5800	5400	5100	70	70	200	40	60	590	200
146	jihocesky	MěÚ Sezimovo Ústí	030703	10700	13	3	14000	12500	12500	80	80	200	40	60	600	200
147	jihocesky	MěÚ Soběslav	030704	11000	32	20	15500	14600	13400	170	170	510	110	140	1530	510
148	jihocesky	MěÚ Tábor	030705	46500	113	54	56000	56000	53000	570	570	1700	340	460	5090	1700
149	jihocesky	MěÚ Veselí nad Lužnicí	030706	7350	17	11	9000	8200	8000	90	90	220	50	70	770	260
150	plzensky	MěÚ Domažlice	040101	19280	51	30	25000	24000	22000	260	260	770	160	210	2300	770
151	plzensky	MěÚ Holýšov	040102	4800	14	9	6700	6300	5800	70	70	210	50	60	630	210
152	plzensky	MěÚ Horšovský Týn	040103	6900	21	10	9700	1000	8400	110	110	320	70	90	950	320
153	plzensky	MěÚ Kdyně	040104	7700	24	15	10900	10300	9400	120	120	360	80	100	1080	360
154	plzensky	MěÚ Poběžovice	040105	5000	16	13	7000	6000	5800	80	80	150	40	70	700	240
155	plzensky	MěÚ Staňkov	040106	4400	12	8	6100	5800	5500	60	60	180	40	50	540	180
156	plzensky	MěÚ Horažďovice	040201	10000	50	20	13000	13000	11000	200	200	700	150	200	1200	500
157	plzensky	MěÚ Kašperské Hory	040202	2100	5	5	2800	2700	2500	30	30	80	20	20	230	80
158	plzensky	MěÚ Klatovy	040203	32300	90	32	44000	41800	38600	450	450	1350	270	360	4050	1350
159	plzensky	MěÚ Nýrsko	040204	6600	15	5	8600	8200	7700	80	80	230	50	60	680	230
160	plzensky	MěÚ Plánice	040205	2300	15	7	3300	3300	3300	50	50	130	30	50	500	200
161	plzensky	MěÚ Sušice	040206	18900	56	25	26200	24800	22900	280	280	800	170	230	2520	840
162	plzensky	ÚMO Plzeň 1	040301	41000	56	1	48000	47000	45000	280	280	840	170	230	2520	840
163	plzensky	ÚMO Plzeň 2 - Slovany	040302	28000	34	1	33000	24000	30000	150	150	400	50	10	10	200
164	plzensky	ÚMO Plzeň 3	040303	39000	63	1	47200	42500	43500	300	300	800	100	260	2840	950
165	plzensky	ÚMO Plzeň 4	040304	20000	25	1	25000	23000	21000	130	130	300	40	100	1130	200
166	plzensky	ÚMO Plzeň 5 - Křimice	040305	1800	1	1	2000	2000	1900	10	10	20	10	10	50	20
167	plzensky	ÚMO Plzeň 6 - Litice	040306	1600	1	1	1800	1800	1700	10	10	20	10	10	50	20
168	plzensky	ÚMO Plzeň 7 - Radčice	040307	850	1	1	1000	800	900	10	10	20	10	10	50	20
169	plzensky	ÚMO Plzeň 8 - Černice	040308	1400	1	1	1600	1600	1500	10	10	20	10	10	50	20
170	plzensky	ÚMO Plzeň 9 - Malesice	040309	550	1	1	700	700	700	10	10	20	10	10	50	20
171	plzensky	ÚMO Plzeň 10 - Lhota	040310	1000	1	1	1200	1200	1100	10	10	20	10	10	50	20
172	plzensky	Mag. m. Plzeň - Dýšina, Chrást, Kyšice	040311	3400	5	3	4100	4000	3800	30	30	80	20	20	230	80
173	plzensky	MěÚ Starý Plzeňec	040312	11300	19	11	13800	13300	12700	100	100	290	60	80	860	290
174	plzensky	MěÚ Blovice	040401	6200	24	13	9400	8800	7900	120	120	350	80	100	1080	360
175	plzensky	MěÚ Dobřany	040402	7000	10	5	8500	8100	7700	80	80	150	30	40	450	150
176	plzensky	MěÚ Nepomuk	040403	9000	56	26	13000	13000	12000	280	280	840	170	230	2520	840
177	plzensky	MěÚ Přeštice	040404	17500	56	30	24800	23400	21500	280	280	840	170	230	2520	840
178	plzensky	MěÚ Spálené Poříčí	040405	3300	13	6	5000	4500	4200	80	80	200	40	60	600	200
179	plzensky	MěÚ Stod	040406	6600	18	10	9000	8500	7900	90	90	270	60	80	810	270

180	plzensky	MěÚ Kralovice	040501	8300	31	25	12000	10000	10000	160	160	470	100	130	1400	500
181	plzensky	MěÚ Manětín	040502	2520	8	6	3600	3400	3100	40	40	120	30	40	360	120
182	plzensky	MěÚ Město Touškov	040503	8800	16	15	10900	10500	10000	80	80	240	50	70	720	240
183	plzensky	MěÚ Nýřany	040504	18300	29	13	22100	21400	20400	150	150	440	90	120	1310	440
184	plzensky	MěÚ Plasy	040505	7900	26	13	11200	10600	9700	140	140	350	60	110	1170	350
185	plzensky	MěÚ Třemošná	040506	16600	26	15	20000	19500	18500	130	130	390	80	110	1170	390
186	plzensky	MěÚ Všeruby	040507	3900	11	11	5300	5000	4600	60	60	170	40	50	500	170
187	plzensky	MěÚ Radnice	040601	5300	25	17	8600	8000	7100	130	130	380	80	100	1130	380
188	plzensky	MěÚ Rokycany	040602	29400	54	34	36800	35000	33000	330	330	850	250	250	2450	1000
189	plzensky	MěÚ Zbítroh	040603	4690	22	17	7000	6600	6300	110	110	250	70	90	1000	330
190	plzensky	MěÚ Bor	040701	7100	12	7	8800	8400	8000	70	70	180	40	50	540	180
191	plzensky	MěÚ Planá	040702	7500	13	8	9200	8900	8500	70	70	200	40	60	590	200
192	plzensky	MěÚ Stříbro	040703	11370	26	19	14900	14200	13300	130	130	390	80	110	1170	390
193	plzensky	MěÚ Tachov	040704	13425	26	12	16000	16000	15000	130	130	390	80	110	1170	390
194	plzensky	MěÚ Bezdrúžice	040705	2400	8	5	3200	3200	3200	40	40	120	30	40	360	120
195	karlovarsky	MěÚ Aš	050101	13400	20	5	16200	15500	15000	100	100	300	60	80	900	300
196	karlovarsky	MěÚ Cheb	050102	38800	58	21	46400	45000	43000	290	290	600	180	240	2610	580
197	karlovarsky	MěÚ Mariánské Lázně	050103	19855	34	14	25000	22000	22000	200	200	400	70	140	1400	500
198	karlovarsky	Mag. m. Karlovy Vary	050201	53500	74	21	63000	44000	59000	370	370	900	200	160	3000	800
199	karlovarsky	MěÚ Nejdeč	050202	7500	17	5	9800	9300	8700	90	90	260	60	70	770	260
200	karlovarsky	MěÚ Ostrov	050203	23500	32	15	28000	27000	27000	210	210	480	100	140	1450	500
201	karlovarsky	MěÚ Toužim	050204	5500	8	6	6600	6400	6100	40	40	120	30	40	360	120
202	karlovarsky	MěÚ Žlutice	050205	4800	9	8	6000	5800	5500	50	50	140	30	40	410	140
203	karlovarsky	MěÚ Horní Slavkov	050301	5500	7	3	6700	6300	6000	40	40	110	30	30	320	100
204	karlovarsky	MěÚ Chodov	050302	15200	18	5	17600	17100	16500	90	90	270	60	80	810	180
205	karlovarsky	MěÚ Kraslice	050303	11000	18	8	14500	13000	12100	90	90	270	60	80	800	270
206	karlovarsky	MěÚ Kynšperk n. Ohří	050304	6300	8	4	8000	7500	7000	60	60	120	30	40	360	120
207	karlovarsky	MěÚ Loket	050305	3200	3	2	3600	3600	3600	20	20	50	10	20	140	50
208	karlovarsky	MěÚ Sokolov	050306	36000	39	16	41500	40500	38900	200	200	600	130	160	1750	590
209	ustecky	MěÚ Benešov n. Ploučnicí	060101	7300	14	11	8700	0	7800	70	70	210	50	50	500	100
210	ustecky	MěÚ Česká Kamenice	060102	6650	12	8	8300	0	7500	60	60	180	40	50	540	0
211	ustecky	Magistrát m. Děčín	060103	50550	74	15	62000	61100	58000	400	400	1130	230	330	3330	1110
212	ustecky	MěÚ Rumburk	060104	15745	20	5	18500	18000	17300	100	100	300	60	80	900	300
213	ustecky	MěÚ Šluknov	060105	11000	13	7	12700	12400	12000	70	70	200	40	60	590	200
214	ustecky	MěÚ Varnsdorf	060106	16500	18	6	18900	18400	17800	90	90	270	60	80	810	270
215	ustecky	Magistrát m. Chomutov	060201	47400	56	17	54700	53300	51400	300	300	840	170	230	2520	840
216	ustecky	MěÚ Jirkov	060202	18900	20	8	21500	21000	20300	100	100	300	50	80	900	300
217	ustecky	MěÚ Kadaň	060203	17609	21	10	20400	19900	19100	110	110	320	70	90	950	320
218	ustecky	MěÚ Klášterec n. Ohří	060204	13300	14	4	15200	14800	14300	70	70	210	50	60	630	210
219	ustecky	MěÚ Vejprty	060205	3800	7	5	4800	4600	4300	40	40	110	30	30	320	110
220	ustecky	MěÚ Libochovice	060301	5710	14	10	7600	7200	6700	70	70	210	50	60	630	210
221	ustecky	MěÚ Litoměřice	060302	35100	70	30	44200	42500	40000	350	350	1200	280	300	3300	1500
222	ustecky	MěÚ Lovosice	060303	16900	42	22	22400	21400	19900	250	250	630	130	170	1890	630
223	ustecky	MěÚ Roudnice n. Labem	060304	26100	62	33	34200	32700	30500	500	500	700	190	250	2790	930
224	ustecky	MěÚ Štětí	060305	9300	16	4	11400	11000	10500	80	80	240	50	70	720	240
225	ustecky	MěÚ Ústí	060306	4100	13	6	5800	5500	5100	70	70	200	40	60	590	200
226	ustecky	MěÚ Louny	060401	30800	78	39	41000	39000	36300	390	390	1170	240	320	3510	1170

227	ustecky	MěÚ Podbořany	060402	12800	29	11	16000	13500	13600	150	150	440	90	120	1310	580
228	ustecky	MěÚ Postoloprty	060403	5500	14	2	6400	6000	5500	80	70	210	30	60	630	210
229	ustecky	MěÚ Žatec	060404	22100	46	18	28100	27000	25400	230	230	690	140	190	1500	690
230	ustecky	MěÚ Litvínov	060501	30608	46	11	36600	35500	33900	230	230	690	140	190	2070	690
231	ustecky	Magistrát m. Most	060502	62400	78	15	82500	67000	63000	630	630	1000	200	100	1000	1170
232	ustecky	MěÚ Bilina	060601	16600	23	8	19600	19100	18300	120	120	350	70	100	1040	350
233	ustecky	MěÚ Duchcov	060602	19000	25	10	22300	21700	20800	130	130	380	80	100	1130	380
234	ustecky	MěÚ Krupka	060603	13000	11	1	14500	14200	13800	60	60	170	40	50	500	170
235	ustecky	Magistrát m. Teplice	060604	58300	72	15	67700	65900	63400	360	360	1080	220	290	3240	1080
236	ustecky	OÚ Libouchec	060701	3300	7	4	4500	4000	3800	40	40	70	20	30	320	100
237	ustecky	Mag. m. Ústí nad Labem	060702	90850	125	15	110800	96200	98600	660	660	1850	330	500	4800	1840
238	ustecky	OÚ Velká Březno	060703	2500	6	4	3300	3200	3000	30	30	90	20	30	270	90
239	liberecky	MěÚ Cvikov	070101	4832	10	5	6200	5900	5600	50	50	150	30	40	450	150
240	liberecky	MěÚ Česká Lípa	070102	41643	70	20	51000	49000	45000	380	380	1000	210	280	3150	600
241	liberecky	MěÚ Doksy	070103	7250	19	12	9500	9500	8000	100	100	290	60	80	850	290
242	liberecky	MěÚ Mimoň	070104	13500	21	9	20250	15000	15000	110	110	300	70	90	950	320
243	liberecky	MěÚ Nový Bor	070105	16700	29	11	20000	20000	19000	150	150	300	80	120	1200	300
244	liberecky	MěÚ Jablonec nad Nisou	070201	45000	61	11	53000	45000	46000	450	400	920	100	250	1820	790
245	liberecky	MěÚ Tanvald	070202	16791	28	10	21200	20500	19500	150	150	420	90	120	1260	420
246	liberecky	MěÚ Železný Brod	070203	9900	24	11	13100	12500	11600	120	120	360	80	100	1080	360
247	liberecky	MěÚ Český Dub	070301	6400	21	11	9000	8000	7000	110	110	320	70	90	950	320
248	liberecky	MěÚ Frýdlant	070302	15795	30	15	19700	18000	18000	150	150	450	90	120	1350	450
249	liberecky	MěÚ Hodkovice n. Mohelkou	070303	2300	2	1	2700	2700	2500	10	10	30	10	10	90	30
250	liberecky	MěÚ Hrádek nad Nisou	070304	7500	12	3	9100	8800	8300	60	60	120	30	50	540	180
251	liberecky	MěÚ Chrastava	070305	9500	10	6	10800	10600	10200	50	50	200	40	40	450	150
252	liberecky	Magistrát m. Liberce	070306	86950	91	5	103000	100000	88000	450	350	1100	140	300	4100	1400
253	liberecky	MěÚ Nové Město p. Smrkem	070307	4100	6	3	5000	4800	4600	30	30	90	20	30	270	90
254	liberecky	MěÚ Jablonné v Podještědí	070308	3100	8	2	4200	4000	3700	40	40	100	20	40	300	120
255	liberecky	MěÚ Jilemnice	070401	14153	31	18	20400	19800	18600	200	200	450	70	130	1400	480
256	liberecky	MěÚ Lomnice n. Popelkou	070402	8721	17	9	11000	9000	9000	90	90	260	60	40	100	50
257	liberecky	MěÚ Rokytnice n. Jizerou	070403	4000	7	3	4500	4000	4500	40	40	80	20	30	270	80
258	liberecky	MěÚ Semily	070404	12600	27	13	16200	15500	14500	140	140	410	90	110	1220	410
259	liberecky	MěÚ Turnov	070405	27000	59	37	35000	5000	35000	250	250	650	200	200	2000	400
260	kralovhradecky	Mag. m. Hradec Králové	080101	94000	138	39	114000	105000	103000	650	650	2000	420	560	5000	500
261	kralovhradecky	MěÚ Chlumeck n. Cidlinou	080102	7300	20	13	9900	9400	8700	100	100	300	60	80	900	300
262	kralovhradecky	MěÚ Nechanice	080103	4500	19	10	6500	6500	5500	100	100	200	20	80	900	200
263	kralovhradecky	MěÚ Nový Bydžov	080104	14300	44	23	20100	19000	17400	220	220	660	140	180	1980	660
264	kralovhradecky	MěÚ Smiřice	080105	6700	17	12	8800	8300	7800	100	100	260	60	70	770	260
265	kralovhradecky	MěÚ Třebechovice pod Orebem	080106	6300	14	7	8000	7500	7000	70	70	250	30	60	500	200
266	kralovhradecky	MěÚ Hořice	080201	15000	36	29	20000	19000	19000	250	250	550	100	150	1500	600
267	kralovhradecky	MěÚ Jičín	080202	24870	75	48	33500	28000	28000	300	300	750	230	300	2250	750
268	kralovhradecky	MěÚ Kopidlno	080203	5600	24	16	8800	8200	7300	120	120	360	80	100	1080	360
269	kralovhradecky	MěÚ Lázně Bělohrad	080204	4100	11	5	5500	5500	5000	60	60	150	40	50	500	170
270	kralovhradecky	MěÚ Nová Paka	080205	11000	24	5	15000	12000	12000	120	120	250	70	100	1000	360
271	kralovhradecky	MěÚ Sobotka	080206	4000	10	8	5500	4000	4500	50	50	150	30	40	450	150
272	kralovhradecky	MěÚ Broumov	080301	9400	18	10	11800	11300	10700	90	90	270	60	80	810	270
273	kralovhradecky	MěÚ Červený Kostelec	080302	8100	16	5	10000	9800	9300	80	80	240	50	70	720	240

274	kralovehradecky	MěÚ Česká Skalice	080303	6300	15	10	8300	7900	7900	90	90	200	50	60	680	200
275	kralovehradecky	MěÚ Hronov	080304	8300	13	5	10000	10000	9300	70	70	200	40	60	600	200
276	kralovehradecky	MěÚ Jaroměř	080305	16000	37	15	22000	10000	16000	150	150	350	50	200	1500	250
277	kralovehradecky	MěÚ Náchod	080306	20660	36	8	25400	24500	23200	220	220	540	110	150	1620	540
278	kralovehradecky	MěÚ Nové Město nad Metují	080307	11800	25	13	15000	14400	13500	120	120	360	80	100	1080	360
279	kralovehradecky	MěÚ Police nad Metují	080308	6500	14	8	7950	5500	7000	80	70	210	50	60	630	210
280	kralovehradecky	MěÚ Teplice nad Metují	080309	4500	12	4	6100	5800	5400	60	60	180	40	50	540	180
281	kralovehradecky	MěÚ Dobruška	080401	10200	32	17	12200	10900	10800	190	190	480	100	130	1300	480
282	kralovehradecky	MěÚ Kostelec nad Orlicí	080402	10900	21	14	14000	13400	12800	120	120	320	80	100	1000	320
283	kralovehradecky	MěÚ Opočno	080403	6050	15	9	8000	7700	7100	80	80	230	50	60	680	230
284	kralovehradecky	MěÚ Rokytnice v Orlických Horách	080404	2700	5	5	3400	3300	3100	30	30	80	20	20	230	80
285	kralovehradecky	MěÚ Rychnov n. Kněžnou	080405	19000	42	19	25000	24000	22500	210	210	630	130	170	1890	630
286	kralovehradecky	MěÚ Týniště nad Orlicí	080406	9700	16	8	12000	12000	11000	80	80	250	50	70	720	240
287	kralovehradecky	MěÚ Vamberk	080407	6100	13	8	7800	7500	7100	70	70	200	40	60	590	200
288	kralovehradecky	MěÚ Dvůr Králové n. Labem	080501	23000	49	28	35000	26000	26000	270	270	700	150	250	2500	750
289	kralovehradecky	MěÚ Hostinné	080502	6500	11	5	8200	7500	7200	70	70	120	30	40	400	170
290	kralovehradecky	MěÚ Svoboda nad Úpou	080503	4700	7	5	5700	5500	5200	40	40	110	30	30	320	110
291	kralovehradecky	MěÚ Trutnov	080504	32900	51	13	42000	40000	36500	260	260	770	160	240	2300	770
292	kralovehradecky	MěÚ Úpice	080505	11500	17	9	14500	13500	13000	90	90	260	60	70	770	260
293	kralovehradecky	MěÚ Vrchlabí	080506	16600	23	11	21000	16000	18400	120	120	350	70	100	1040	350
294	kralovehradecky	MěÚ Žacléř	080507	3900	7	4	5000	4100	4100	40	40	60	20	30	320	100
295	pardubicky	MěÚ Heřmanův Městec	090101	8900	24	14	12100	11500	10600	120	120	360	80	100	1080	360
296	pardubicky	MěÚ Hlinsko	090102	17600	46	22	23600	22500	21000	230	230	690	140	190	2070	690
297	pardubicky	MěÚ Chrast	090103	10500	33	20	14800	14000	12900	160	160	500	100	140	1490	500
298	pardubicky	MěÚ Chrudim	090104	29210	56	22	36500	35100	33100	280	280	840	170	230	2520	840
299	pardubicky	MěÚ Nasavrky	090105	2800	8	8	3900	3700	3400	40	40	120	30	40	360	120
300	pardubicky	MěÚ Skuteč	090106	13200	34	13	18000	16600	16600	200	200	500	100	180	1530	510
301	pardubicky	MěÚ Třemošnice	090107	6700	16	9	9000	8500	8000	80	80	200	40	70	720	200
302	pardubicky	MěÚ Holice	090201	13890	30	14	17800	17100	16000	150	150	450	90	120	1350	450
303	pardubicky	MěÚ Chvaletice	090202	5300	11	7	6800	6500	6100	60	60	170	40	50	500	170
304	pardubicky	MěÚ Lázně Bohdaneč	090203	8600	23	20	12000	11000	10800	120	120	350	70	100	1040	350
305	pardubicky	Magistrát m. Pardubice	090204	101000	145	36	119900	116300	111200	830	830	2200	440	580	6530	2200
306	pardubicky	MěÚ Přelouč	090205	14800	51	35	20000	19000	18000	260	260	770	160	210	2300	770
307	pardubicky	MěÚ Jevíčko	090301	5435	14	12	7300	7000	6500	70	70	210	50	60	630	210
308	pardubicky	MěÚ Litomyšl	090302	21510	54	35	28600	27200	25300	270	270	810	170	220	2430	810
309	pardubicky	MěÚ Moravská Třebová	090303	16400	41	21	21800	20800	19300	210	210	620	130	170	1850	620
310	pardubicky	MěÚ Polička	090304	16750	34	20	22000	22000	21000	170	170	550	150	180	1550	550
311	pardubicky	MěÚ Svitavy	090305	25600	45	28	31500	30400	28800	240	240	700	150	180	2200	700
312	pardubicky	MěÚ Česká Třebová	090401	15229	21	5	18000	17500	16700	110	110	320	70	90	950	320
313	pardubicky	MěÚ Choceň	090402	11900	29	20	15700	15000	14000	150	150	300	50	150	1500	300
314	pardubicky	MěÚ Jablonné n. Orlicí	090403	5800	13	9	7500	6800	6800	70	70	200	40	60	590	200
315	pardubicky	MěÚ Králíky	090404	7200	21	5	10000	9700	8900	100	100	300	70	90	950	300
316	pardubicky	MěÚ Lanškroun	090405	19000	30	22	23000	22200	21100	150	150	450	90	120	1350	450
317	pardubicky	MěÚ Letohrad	090406	6665	10	5	8150	8200	8200	50	50	160	30	50	450	140
318	pardubicky	MěÚ Ústí nad Orlicí	090407	21850	38	16	26800	25800	25800	190	190	570	120	160	1710	520
319	pardubicky	MěÚ Vysoké Mýto	090408	14600	32	20	18800	18000	16900	160	160	480	100	770	1440	480
320	pardubicky	MěÚ Žamberk	090409	10800	17	13	13800	13800	11500	70	70	150	40	150	500	120

321	vysočina	MěÚ Golčův Jeníkov	100101	2700	7	6	3700	3500	3200	40	40	100	30	30	320	110
322	vysočina	MěÚ Havlíčkův Brod	100102	34400	90	43	46000	43800	40700	450	450	1350	270	360	4050	1200
323	vysočina	MěÚ Chotěboř	100103	18400	53	31	25300	24000	22200	270	270	800	160	220	2390	800
324	vysočina	MěÚ Ledč nad Sázavou	100104	8200	25	18	11000	10000	10000	130	130	380	80	100	1000	400
325	vysočina	MěÚ Přibyslav	100105	5100	9	7	6300	5100	5500	60	60	90	20	40	410	140
326	vysočina	MěÚ Světlá nad Sázavou	100106	10650	26	14	14100	13400	12500	130	130	390	80	110	1170	390
327	vysočina	Magistrát m. Jihlava	100201	61850	120	50	77500	68000	68000	600	600	1800	360	480	5400	1200
328	vysočina	MěÚ Polná	100202	8200	24	17	11400	10800	9900	120	120	300	70	100	1080	300
329	vysočina	MěÚ Telč	100203	10800	51	45	15300	14200	13100	260	260	770	160	210	2300	770
330	vysočina	MěÚ Třešť	100204	9200	24	12	12400	11800	10900	120	120	360	80	100	1080	360
331	vysočina	MěÚ Humpolec	100301	13900	40	25	19100	18100	16700	200	200	600	120	160	1800	600
332	vysočina	MěÚ Kamenice nad Lipou	100302	6700	20	12	9300	8800	8100	100	100	300	60	80	900	300
333	vysočina	MěÚ Pacov	100303	8000	32	24	12000	11000	10000	160	160	480	100	130	1440	480
334	vysočina	MěÚ Pelhřimov	100304	24900	89	53	36700	34500	31500	450	450	1340	270	360	4010	1340
335	vysočina	MěÚ Počátky	100305	5500	13	6	7200	6900	6500	70	70	200	40	60	590	200
336	vysočina	MěÚ Hrotovice	100401	6100	20	17	8700	7500	7500	100	100	250	50	80	900	300
337	vysočina	MěÚ Jaroměřice n. Rokytinou	100402	4400	13	5	6100	5800	5400	70	70	200	40	60	590	200
338	vysočina	MěÚ Jemnice	100403	6200	24	19	9400	8800	7900	120	120	360	80	100	1080	360
339	vysočina	MěÚ Moravské Budějovice	100404	13100	44	28	23000	15000	15000	250	250	660	140	180	1800	600
340	vysočina	MěÚ Náměšř n. Oslavou	100405	11100	32	27	15000	14000	13000	160	160	480	100	130	1440	480
341	vysočina	MěÚ Třebíč	100406	50500	115	71	65500	62600	58600	580	580	1730	350	460	5180	1730
342	vysočina	MěÚ Bystřice n. Pernštejnem	100501	16700	64	39	25100	23500	21200	320	320	960	200	260	2880	960
343	vysočina	MěÚ Nové Město na Moravě	100502	16500	49	30	24000	23000	20000	300	300	750	170	200	2210	700
344	vysočina	MěÚ Velká Bíteš	100503	6900	23	15	9900	9400	8600	120	120	250	40	100	1000	350
345	vysočina	MěÚ Velké Meziříčí	100504	22800	55	42	30000	28600	26700	280	280	830	170	220	2480	830
346	vysočina	MěÚ Žďár nad Sázavou	100505	36700	75	48	48000	46000	43000	400	400	1200	230	300	3500	1200
347	jihomoravsky	MěÚ Adamov	110101	4000	4	1	4600	4500	4300	20	20	60	20	20	180	60
348	jihomoravsky	MěÚ Blansko	110102	42000	80	42	53000	43000	46000	330	330	960	160	160	1600	800
349	jihomoravsky	MěÚ Boskovice	110103	27100	69	51	36100	34400	32000	350	350	1040	210	280	3110	1040
350	jihomoravsky	MěÚ Letovice	110104	8100	31	16	12200	11400	10300	160	160	470	100	130	1400	470
351	jihomoravsky	MěÚ Velké Opatovice	110105	4800	11	6	6000	5000	6000	60	60	120	40	60	600	150
352	jihomoravsky	ÚMČ Brno - Žabovřesky	110201	18500	25	1	20000	20000	20000	130	130	300	50	100	1130	380
353	jihomoravsky	Brno - střed	110202	66700	70	1	69100	67400	64900	350	350	1190	210	280	3150	1050
354	jihomoravsky	Královo Pole	110203	19500	18	1	23000	21000	21000	90	90	200	30	80	800	270
355	jihomoravsky	Brno - sever	110204	40000	45	1	50000	40000	40000	230	230	680	140	180	2030	680
356	jihomoravsky	Židenice	110205	17000	19	1	19500	18000	18000	100	100	290	60	80	860	290
357	jihomoravsky	Černovice	110206	6200	7	1	7200	7000	6700	40	40	110	30	30	320	110
358	jihomoravsky	Brno - jih	110207	6300	9	1	7500	7000	6800	60	60	120	30	40	350	120
359	jihomoravsky	Bohunice	110208	11100	13	1	13000	13000	12000	70	70	200	40	60	600	200
360	jihomoravsky	Starý Lískovec	110209	11000	12	1	12000	0	9000	70	70	0	0	20	20	0
361	jihomoravsky	Nový Lískovec	110210	8800	9	1	10200	9800	9500	50	50	140	20	30	410	140
362	jihomoravsky	Kohoutovice	110211	11500	11	1	13000	12000	11500	60	60	100	20	30	500	170
363	jihomoravsky	Jundrov	110212	3450	4	1	4250	4300	3800	30	30	50	10	20	180	60
364	jihomoravsky	Bystrc	110213	22500	24	1	27000	23000	23000	120	120	360	80	100	1080	400
365	jihomoravsky	Kníničky	110214	800	1	1	1000	1000	900	10	10	20	10	10	50	20
366	jihomoravsky	Komin	110215	6500	6	1	7300	7000	6800	40	40	70	20	20	250	100
367	jihomoravsky	Medlánky	110216	4000	4	1	4800	4400	4200	20	20	60	20	20	180	60

368	jihomoravsky	Řečkovice a Mokrá Hora	110217	12200	14	1	14100	13700	13200	70	70	210	50	60	630	210
369	jihomoravsky	Maloměřice a Obrňany	110218	4100	4	1	4700	4600	4400	20	20	60	20	20	180	60
370	jihomoravsky	Vinohradý	110219	11500	10	1	12800	12600	12200	50	50	150	30	40	450	50
371	jihomoravsky	Líšeň	110220	21000	19	1	23400	22900	22300	100	100	290	60	80	860	290
372	jihomoravsky	Slatina	110221	7500	8	1	8600	8400	8100	40	40	100	20	20	250	120
373	jihomoravsky	Tuřany	110222	4400	5	1	4900	4900	4800	30	30	80	20	20	230	80
374	jihomoravsky	Chrlice	110223	2700	3	1	3100	3100	3000	20	20	40	10	20	140	50
375	jihomoravsky	Bosonohy	110224	1920	2	1	2200	2200	2100	10	10	30	10	10	90	30
376	jihomoravsky	Žebětín	110225	3300	3	1	3900	3700	3600	30	30	50	10	20	140	50
377	jihomoravsky	Ivanovice	110226	1350	2	1	1600	1600	1500	10	10	30	10	10	90	30
378	jihomoravsky	Jehnice	110227	800	1	1	1000	1000	1000	10	10	20	10	10	50	20
379	jihomoravsky	Ořešín	110228	450	1	1	600	600	600	10	10	20	10	10	50	20
380	jihomoravsky	Útěchov	110229	600	1	1	800	800	700	10	10	20	10	10	50	20
381	jihomoravsky	MěÚ Ivančice	110301	19500	33	17	23800	23000	21900	170	170	500	100	140	1490	500
382	jihomoravsky	MěÚ Kuřim	110302	18000	18	10	22500	21000	21000	90	90	270	60	80	810	270
383	jihomoravsky	MěÚ Pohořelice	110303	11600	19	13	14000	13500	12900	100	100	290	60	80	860	290
384	jihomoravsky	MěÚ Rosice	110304	20600	31	24	26000	24000	24000	190	190	380	100	130	1400	470
385	jihomoravsky	MěÚ Šlapanice	110305	52100	54	40	59000	58000	56000	270	270	810	170	220	2430	810
386	jihomoravsky	MěÚ Tišnov	110306	25500	67	59	32000	31000	29500	340	340	1020	220	280	3000	1020
387	jihomoravsky	MěÚ Židlochovice	110307	32411	28	24	36500	35000	35000	150	150	420	120	120	1400	560
388	jihomoravsky	MěÚ Břeclav	110401	49281	55	18	58000	55000	54000	330	330	830	170	220	2500	1000
389	jihomoravsky	MěÚ Hustopeče	110402	23500	25	20	26800	26200	25300	130	130	380	80	100	1100	380
390	jihomoravsky	MěÚ Klobouky u Brna	110403	6108	10	8	7400	7100	6800	50	50	150	30	40	450	150
391	jihomoravsky	MěÚ Mikulov	110404	16400	25	17	19700	19100	18200	130	130	380	80	100	1130	380
392	jihomoravsky	MěÚ Bzenec	110501	10100	11	6	11600	11300	10900	60	60	170	40	50	500	100
393	jihomoravsky	MěÚ Hodonín	110502	51000	56	18	58700	57000	55100	280	280	840	170	230	2520	840
394	jihomoravsky	MěÚ Kyjov	110503	29115	46	28	35200	34000	32400	230	230	690	140	190	2070	690
395	jihomoravsky	MěÚ Strážnice	110504	6300	6	3	7100	7000	6800	30	30	90	20	30	270	90
396	jihomoravsky	OÚ Velká nad Veličkou	110505	6900	9	8	8100	7900	7600	50	50	140	20	40	410	140
397	jihomoravsky	MěÚ Veselí n. Moravou	110506	19700	24	11	22900	22300	21400	120	120	360	80	100	1080	360
398	jihomoravsky	MěÚ Ždánice	110507	7000	9	8	8200	8000	7700	50	50	140	30	40	410	140
399	jihomoravsky	MěÚ Bučovice	110601	13150	27	20	16700	16000	15100	140	140	410	90	110	1220	410
400	jihomoravsky	MěÚ Ivanovice na Hané	110602	4600	9	7	5800	5600	5300	50	50	140	30	40	410	140
401	jihomoravsky	MěÚ Rousínov	110603	6840	14	6	8900	7900	7500	70	70	210	40	60	630	210
402	jihomoravsky	MěÚ Slavkov u Brna	110604	22670	23	18	27000	26000	25000	120	120	350	70	100	1040	350
403	jihomoravsky	MěÚ Vyškov	110605	32000	59	29	38700	37200	35200	300	300	890	180	240	2660	890
404	jihomoravsky	MěÚ Hrušovany n. Jevišovkou	110701	9325	12	11	10600	10300	9900	70	70	180	40	50	550	200
405	jihomoravsky	MěÚ Miroslav	110702	5734	14	10	7500	7500	6700	70	70	210	50	60	630	280
406	jihomoravsky	MěÚ Moravský Krumlov	110703	12700	31	23	16800	16000	14900	160	160	470	100	130	1400	470
407	jihomoravsky	Městys Vranov nad Dyjí	110704	4204	22	22	7200	6600	5800	120	120	220	50	50	600	200
408	jihomoravsky	MěÚ Znojmo	110705	60000	121	78	75800	72800	68500	610	610	1820	370	490	5450	1820
409	olomoucky	MěÚ Javorník	120101	9900	16	13	12000	11600	11100	80	80	240	50	70	720	240
410	olomoucky	MěÚ Jeseník	120102	18300	24	9	21500	21000	20000	120	120	360	80	100	1080	360
411	olomoucky	MěÚ Zlaté Hory	120103	6000	9	2	7200	7000	6700	50	50	140	30	40	380	140
412	olomoucky	OÚ Hlubočky	120201	3600	4	1	3900	4000	3700	20	20	60	20	20	180	60
413	olomoucky	MěÚ Litovel	120202	19700	58	20	26000	25000	23000	290	290	870	180	240	2610	870
414	olomoucky	MěÚ Moravský Beroun	120203	2900	8	2	4000	3800	3500	40	40	120	30	40	360	120

415	olomoucky	Magistrát m. Olomouce	120204	132145	166	44	172000	153200	158000	830	830	2490	550	830	8000	2490
416	olomoucky	MěÚ Šternberk	120205	17100	34	20	20000	18500	22000	170	170	510	110	140	1530	510
417	olomoucky	MěÚ Uničov	120206	18700	35	10	23400	19000	20000	210	210	530	110	140	140	530
418	olomoucky	MěÚ Konice	120301	9000	38	21	12000	12000	11000	200	200	570	120	160	1710	570
419	olomoucky	MěÚ Němčice n. Hanou	120302	6800	15	14	8800	8400	7900	80	80	230	50	60	680	230
420	olomoucky	Magistrát m. Prostějova	120303	74400	127	62	96750	89300	85600	640	640	2160	390	510	5720	1910
421	olomoucky	MěÚ Hranice	120401	28500	61	32	36500	35000	32800	310	310	920	190	250	2750	920
422	olomoucky	MěÚ Kojetín	120402	10300	17	9	13000	12000	11500	90	90	260	60	70	770	260
423	olomoucky	MěÚ Lipník nad Bečvou	120403	12700	26	14	16000	15400	14500	130	130	390	80	110	1170	390
424	olomoucky	Magistrát m. Přerova	120404	57900	104	50	71500	68900	65200	520	520	1560	320	420	4680	1560
425	olomoucky	MěÚ Hanušovice	120501	6234	19	8	8800	8300	7600	100	100	290	60	80	860	290
426	olomoucky	MěÚ Mohelnice	120502	15667	35	14	18050	17400	17400	190	180	420	80	50	40	410
427	olomoucky	MěÚ Šumperk	120503	52500	86	28	64200	62100	59100	430	430	1290	260	350	3870	1290
428	olomoucky	MěÚ Zábřeh	120504	28500	50	28	36000	33500	33000	250	250	750	150	200	2250	750
429	moravskoslezsky	MěÚ Bruntál	130101	22500	40	22	27700	26700	25300	200	200	600	120	160	1800	600
430	moravskoslezsky	MěÚ Horní Benešov	130102	2850	6	4	3700	3500	3300	30	30	90	20	30	270	90
431	moravskoslezsky	MěÚ Krnov	130103	24900	37	9	30000	29000	28000	190	190	560	120	150	1670	560
432	moravskoslezsky	MěÚ Město Albrechtice	130104	6700	12	9	8300	8000	7600	60	60	180	40	50	540	180
433	moravskoslezsky	OU Osoblaha	130105	2400	7	7	3400	3200	2900	40	40	110	30	30	320	70
434	moravskoslezsky	MěÚ Rýmařov	130106	13550	28	11	16500	16000	15500	140	140	420	90	120	1260	420
435	moravskoslezsky	MěÚ Vrbno p. Pradědem	130107	6800	11	5	8400	8000	8000	60	60	170	40	50	500	170
436	moravskoslezsky	Magistrát města Frýdek-Místek	130201	91100	109	37	105300	102600	98800	550	550	1640	330	440	4910	1640
437	moravskoslezsky	MěÚ Frýdlant n. Ostravicí	130202	20234	26	11	26000	24000	23600	140	150	340	70	130	550	390
438	moravskoslezsky	MěÚ Jablunkov	130203	18200	20	12	21000	20500	19700	100	100	320	70	90	950	300
439	moravskoslezsky	MěÚ Třinec	130204	45000	57	12	52500	51000	49000	290	290	860	180	230	2570	860
440	moravskoslezsky	MěÚ Bohumín	130301	28800	31	3	35000	31700	31000	170	170	470	110	130	1400	470
441	moravskoslezsky	MěÚ Český Těšín	130302	20900	24	2	22000	20000	20000	120	120	360	80	100	1080	360
442	moravskoslezsky	Magistrát města Havířova	130303	76000	92	5	95000	90000	90000	460	460	1370	280	370	4500	1370
443	moravskoslezsky	Magistrát města Karviné	130304	54780	71	4	65000	62000	62000	360	360	1000	200	300	3500	1000
444	moravskoslezsky	MěÚ Orlová	130305	31989	38	3	43000	34000	35000	190	190	800	80	160	1900	570
445	moravskoslezsky	MěÚ Bílovec	130401	12000	16	9	14400	13800	13200	160	160	240	50	70	720	240
446	moravskoslezsky	MěÚ Frenštát p. Radhoštěm	130402	15855	16	6	19000	17000	17000	90	90	150	40	40	40	150
447	moravskoslezsky	MěÚ Fulnek	130403	5000	12	2	6600	6300	5900	110	110	180	40	50	540	180
448	moravskoslezsky	MěÚ Kopřivnice	130404	23000	27	4	26600	25900	24900	140	140	410	90	110	1220	410
449	moravskoslezsky	MěÚ Nový Jičín	130405	40100	50	16	47950	45600	43300	250	250	750	150	200	2250	750
450	moravskoslezsky	MěÚ Odry	130406	9100	19	8	11600	10000	10000	100	100	290	60	80	800	290
451	moravskoslezsky	MěÚ Příbor	130407	10900	16	6	13000	5000	12100	80	80	200	50	70	720	240
452	moravskoslezsky	MěÚ Studénka	130408	9700	10	3	11300	9800	9800	120	120	120	30	40	400	150
453	moravskoslezsky	MěÚ Hlučín	130501	36000	35	15	45000	42000	40000	250	250	700	110	180	1750	700
454	moravskoslezsky	MěÚ Kravaře	130502	18000	17	9	20500	18000	18500	100	100	200	50	100	100	150
455	moravskoslezsky	Magistrát m. Opavy	130503	86000	127	41	102600	99400	95000	640	640	1910	390	510	5720	1910
456	moravskoslezsky	MěÚ Vítkov	130504	11128	27	12	14000	13500	13100	140	140	410	90	110	1220	410
457	moravskoslezsky	Magistrát m. Ostravy I.	130601	44000	41	18	55000	52000	52000	210	210	620	130	170	1850	620
458	moravskoslezsky	Magistrát m. Ostravy II.	130602	21000	20	11	26250	25200	25200	100	100	300	60	80	900	300
459	moravskoslezsky	ÚMO Moravská Ostrava a Přívoz	130603	31000	47	1	37000	34000	34000	250	250	800	100	190	2120	800
460	moravskoslezsky	ÚMO Slezská Ostrava	130604	17158	27	1	22000	19400	19400	150	150	410	70	110	1220	400
461	moravskoslezsky	ÚMO Ostrava - Jih	130605	90000	96	1	120000	100100	96800	500	500	1600	110	390	4320	1440

462	moravskoslezsky	ÚMO Poruba	130606	63000	79	1	75000	75000	68600	800	800	1190	240	320	3560	1190
463	moravskoslezsky	ÚMO Mariánské Hory a Hulváky	130607	9852	9	1	12700	10000	10500	70	70	150	20	30	30	200
464	moravskoslezsky	MěÚ Vratimov	130608	6000	5	1	6700	6600	6400	30	30	80	20	20	230	80
465	zlinsky	MěÚ Bystřice p. Hostýnem	140101	13180	26	14	16600	16000	15000	130	130	390	80	110	1170	400
466	zlinsky	MěÚ Holešov	140102	20000	32	19	24200	23400	22300	160	160	480	100	130	1440	480
467	zlinsky	MěÚ Hulín	140103	7300	9	3	8000	2000	7500	50	50	130	30	20	200	50
468	zlinsky	MěÚ Chropyně	140104	5700	8	4	6800	6600	6300	40	40	120	30	40	360	120
469	zlinsky	MěÚ Koryčany	140105	3400	10	5	4000	3400	3500	50	50	100	20	40	450	100
470	zlinsky	MěÚ Kroměříž	140106	36000	65	24	44000	42500	40000	330	330	980	200	260	2930	980
471	zlinsky	MěÚ Morkovice-Slížany	140107	5200	16	10	6400	6100	5800	120	120	150	40	70	720	210
472	zlinsky	MěÚ Bojkovice	140201	7500	13	8	9200	8900	8500	70	70	200	40	60	590	200
473	zlinsky	MěÚ Uherské Hradiště	140202	62000	75	39	71800	69900	67300	380	380	1130	230	300	3380	1130
474	zlinsky	MěÚ Uherský Brod	140203	38000	44	22	44000	42000	42000	220	220	700	100	180	2000	700
475	zlinsky	MěÚ Uherský Ostroh	140204	7900	9	3	9100	8900	8600	50	50	140	30	40	410	140
476	zlinsky	MěÚ Staré Město	140205	9500	10	6	11500	11000	10500	50	50	150	30	40	450	150
477	zlinsky	OÚ Horní Lideč	140301	5800	7	6	6900	6700	6500	40	40	110	30	30	320	110
478	zlinsky	MěÚ Karolinka	140302	8400	9	4	9400	8500	9000	60	60	100	30	30	350	140
479	zlinsky	MěÚ Rožnov p. Radhoštěm	140303	29265	27	9	32950	32000	31200	140	140	410	90	110	1220	410
480	zlinsky	MěÚ Valašské Meziříčí	140304	36000	58	18	43900	42100	40100	290	290	870	180	240	2610	870
481	zlinsky	MěÚ Vsetín	140305	42000	48	22	48000	47000	45000	240	240	750	200	200	2200	720
482	zlinsky	MěÚ Brumov-Bylnice	140401	9400	13	7	11100	10800	10400	70	70	200	40	60	590	200
483	zlinsky	MěÚ Luhačovice	140402	8700	15	9	11000	10000	9000	80	80	150	40	60	680	150
484	zlinsky	MěÚ Napajedla	140403	11500	12	7	13100	12800	12400	60	60	180	40	50	540	180
485	zlinsky	MěÚ Otrokovice	140404	17600	16	3	19700	19300	18800	160	160	200	50	70	720	240
486	zlinsky	MěÚ Slavičín	140405	7300	13	6	9000	8700	8300	40	40	150	20	30	400	190
487	zlinsky	MěÚ Valašské Klobouky	140406	9700	19	13	11800	11300	10700	100	100	290	60	80	860	290
488	zlinsky	MěÚ Vizovice	140407	16844	21	16	19600	19100	18400	110	110	270	60	90	950	250
489	zlinsky	Magistrát m. Zlína	140408	83400	103	30	96000	85000	90700	600	600	1550	310	420	4640	1200
		Suma		8644818	14749	6370	10759550	9965400	9696100	77820	77590	214590	44620	61300	638210	213470

Specifikace finančních nákladů

Volby		Kč	% DPH
ROK 2017			
Hlasovací lístky	bez DPH	10 537 902,00	
	s DPH	12 750 861,42	21,00
papír	bez DPH	6 867 237,00	
cena papíru za 1 kg	bez DPH	14,43	
spotřeba papíru	kg	475 900	
Volební přelepy	bez DPH	285 300,00	
	s DPH	345 213,00	21,00
Brožura zákon	bez DPH	236 400,00	
	s DPH	271 860,00	15,00
Brožura pro OkVK	bez DPH	245 900,00	
	s DPH	282 785,00	15,00
Info leták A5	bez DPH	461 250,00	15,00
	s DPH	530 437,50	
Seznam zkratk	bez DPH	461 250,00	
	s DPH	530 437,50	15,00
Tiskopis T/2	bez DPH	16 770,00	21,00
	s DPH	20 291,70	
Tiskopis T/3	bez DPH	6 100,00	
	s DPH	7 381,00	21,00
Tiskopis T/4a	bez DPH	25 440,00	
	s DPH	30 782,40	21,00
Tiskopis T/a příloha	bez DPH	116 200,00	
	s DPH	140 602,00	21,00
Tiskopis T/4b	bez DPH	2 832,00	
	s DPH	3 426,72	21,00
Tiskopis T/4b příloha	bez DPH	4 128,00	
	s DPH	4 994,88	21,00
Tiskopis V/10	bez DPH	1 672,00	21,00
	s DPH	2 023,12	

TISK CELKEM	bez DPH	12 401 144,00	
	s DPH	14 921 110,67	
Obálky C5	bez DPH	2 845 375,00	21,00
barva šedá	s DPH	3 442 903,75	
Obálky C5	bez DPH	2 503 930,00	21,00
barva modrá	s DPH	3 029 755,30	
OBÁLKY CELKEM	bez DPH	5 349 305,00	
	s DPH	6 472 659,05	
Kompletace	bez DPH	399 000,00	21,00
	s DPH	482 790,00	
Distribuce	bez DPH	3 000 000,00	21,00
	s DPH	3 630 000,00	
Cena za 1 km	bez DPH	13,00	
Náklady na organi- zační zajištění	bez DPH	630 000,00	21,00
	s DPH	762 300,00	
VOLBY CELKEM	bez DPH	21 779 449,00	
	s DPH	26 268 859,72	

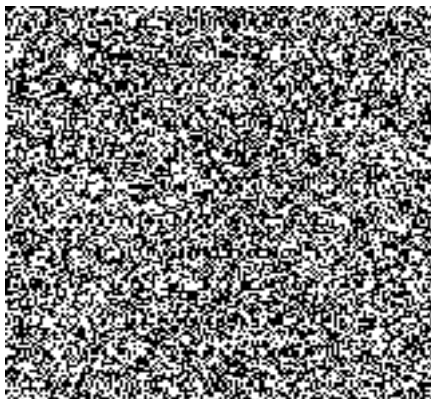
V Praze dne

30. 6. 2017

V Břeclavi dne

3. 7. 2017

Objednatel:



Zhotovitel:

