


VÝKAZ DOSAVADNÍHO A NOVÉHO STAVU ÚDAJŮ KATASTRU NEMOVITOSTÍ

Dosavadní stav			Nový stav																	
Označení pozemku parc. číslem	Výměra parcely		Druh pozemku	Označení pozemku parc. číslem	Výměra parcely		Druh pozemku	Typ stavby	Způsob využití	Způsob využití	Způsob využití	Způsob využití	Způsob využití	Porovnání se stavem evidence právních vztahů						
	ha	m ²			Způsob využití	ha								m ²	Způsob využití	Způsob využití	Způsob využití	Způsob využití	Způsob využití	Způsob využití
479														479			10001			
480														480			10001			
503														503			10001			
521														521			60000			

Druh věcného břemene: dle listiny

Oprávněný: dle listiny

<p>GEOMETRICKÝ PLÁN pro vymezení rozsahu věcného břemene k části pozemku</p>	Geometrický plán ověřil autorizovaný zeměměřický inženýr:		Stejnopis ověřil autorizovaný zeměměřický inženýr:	
	Jméno, příjmení: [REDAKCE]		Jméno, příjmení:	
	Číslo položky rejstříku autorizovaných zeměměřických inženýrů: 2785		Číslo položky rejstříku autorizovaných zeměměřických inženýrů:	
	Dne: 2. prosince 2025 Číslo: 1050/2025		Dne: Číslo:	
Náležitostmi a přesností odpovídá právním předpisům.		Tento stejnopis odpovídá geometrickému plánu v elektronické podobě uloženému v dokumentaci katastrálního úřadu.		
Vyhotovitel:  Rokytova 2667/20 615 00 Brno IČO: 26290821 www.aditis.cz	Katastrální úřad souhlasí s očíslováním parcel.		Ověření stejnopisu geometrického plánu v listinné podobě.	
Číslo plánu: 1457-6376/2025				
Okres: Brno-město				
Obec: Brno				
Kat. území: Veveří				
Mapový list: Brno 9-0/12,21,23				
Dosavadním vlastníkům pozemků byla poskytnuta možnost seznámit se v terénu s průběhem navrhovaných nových hranic, které byly označeny předepsaným způsobem:				

Seznam souřadnic (S-JTSK)
Číslo bodu Souřadnice pro zápis do KN
Y X

Číslo bodu	Y	X	Kód kv.	Poznámka
k.ú. Město Brno (610003)				
124-20	598843.32	1160356.11	6	
124-21	598851.08	1160351.44	6	
124-22	598860.25	1160346.15	6	
124-23	598869.09	1160341.64	6	
124-24	598877.54	1160337.46	6	
1007-50	598654.19	1160507.60	6	
1007-51	598655.51	1160509.25	6	
1007-53	598673.19	1160493.29	6	
1007-54	598671.70	1160494.68	6	
1007-56	598662.15	1160503.48	6	
1007-59	598663.66	1160502.11	6	
1007-101	599114.65	1160288.40	6	
1007-131	598884.92	1160334.37	6	
1007-156	598840.25	1160358.04	6	
1007-162	599065.00	1160298.09	6	
k.ú. Veverř (610372)				
24-1227	599066.55	1160297.71	6	
692-115	598756.71	1160394.71	4	
1	598659.84	1160501.86	3	
2	598661.27	1160503.40	3	
3	598661.10	1160500.79	3	
4	598661.73	1160503.02	3	
5	598670.54	1160491.98	3	
6	598663.25	1160501.66	3	
7	598671.24	1160494.20	3	
8	598675.45	1160487.40	3	
9	598672.73	1160492.81	3	
10	598676.88	1160488.94	3	
11	598671.87	1160473.63	4	
12	598672.74	1160474.79	3	
13	598674.38	1160473.57	3	
14	598673.35	1160472.20	4	
15	598679.31	1160466.53	4	
16	598680.41	1160467.69	3	
17	598681.89	1160466.28	3	
18	598680.79	1160465.13	4	
19	598690.70	1160455.72	4	
20	598691.77	1160456.80	3	
21	598693.21	1160455.36	3	
22	598692.37	1160454.51	4	
23	598703.77	1160443.17	4	
24	598704.76	1160444.25	3	
25	598706.27	1160442.86	3	
26	598705.45	1160441.99	4	
27	598721.38	1160426.79	4	
28	598722.18	1160427.69	3	
29	598723.70	1160426.33	3	
30	598722.67	1160425.17	4	
31	598736.22	1160412.12	4	
32	598737.23	1160413.21	3	
33	598738.73	1160411.82	3	
34	598737.71	1160410.72	4	
35	598739.58	1160408.98	4	
36	598740.64	1160410.07	3	
37	598742.10	1160408.65	3	
38	598741.07	1160407.59	4	
39	598755.04	1160395.87	4	
40	598755.92	1160397.10	3	
41	598757.58	1160395.91	3	
42	598771.82	1160384.16	4	
43	598772.64	1160385.39	3	
44	598774.34	1160384.26	3	
45	598773.49	1160383.00	4	
46	598792.71	1160369.68	4	
47	598793.61	1160370.91	3	
48	598795.26	1160369.71	3	
49	598794.39	1160368.52	4	
50	598812.54	1160351.65	4	
51	598814.05	1160351.79	3	
52	598814.24	1160349.74	3	
53	598812.76	1160349.60	4	
54	598815.42	1160325.20	4	
55	598815.88	1160325.76	3	
56	598817.46	1160324.43	3	
57	598817.57	1160322.58	3	
58	598815.72	1160322.40	4	
59	598819.43	1160286.83	4	
60	598820.76	1160286.94	3	
61	598821.02	1160284.89	3	
62	598821.07	1160283.89	3	
63	598819.76	1160283.79	4	
64	598821.98	1160261.16	4	
65	598822.87	1160261.16	3	
66	598822.87	1160259.10	3	
67	598822.20	1160259.10	4	
68	598826.63	1160214.21	6	
69	598827.77	1160214.55	3	
70	598828.84	1160212.72	3	
71	598828.97	1160211.71	3	
72	598826.90	1160211.43	6	
73	598817.56	1160368.74	3	
74	598812.77	1160362.03	3	
75	598811.01	1160363.29	3	
76	598817.02	1160371.70	3	
77	598823.08	1160365.06	3	
78	598824.21	1160366.90	3	
79	598835.48	1160358.16	3	
80	598836.52	1160360.06	3	
81	598846.13	1160352.51	3	
83	598876.96	1160336.46	3	
84	598877.31	1160336.31	3	
85	598879.05	1160335.39	3	
86	598883.27	1160333.41	3	

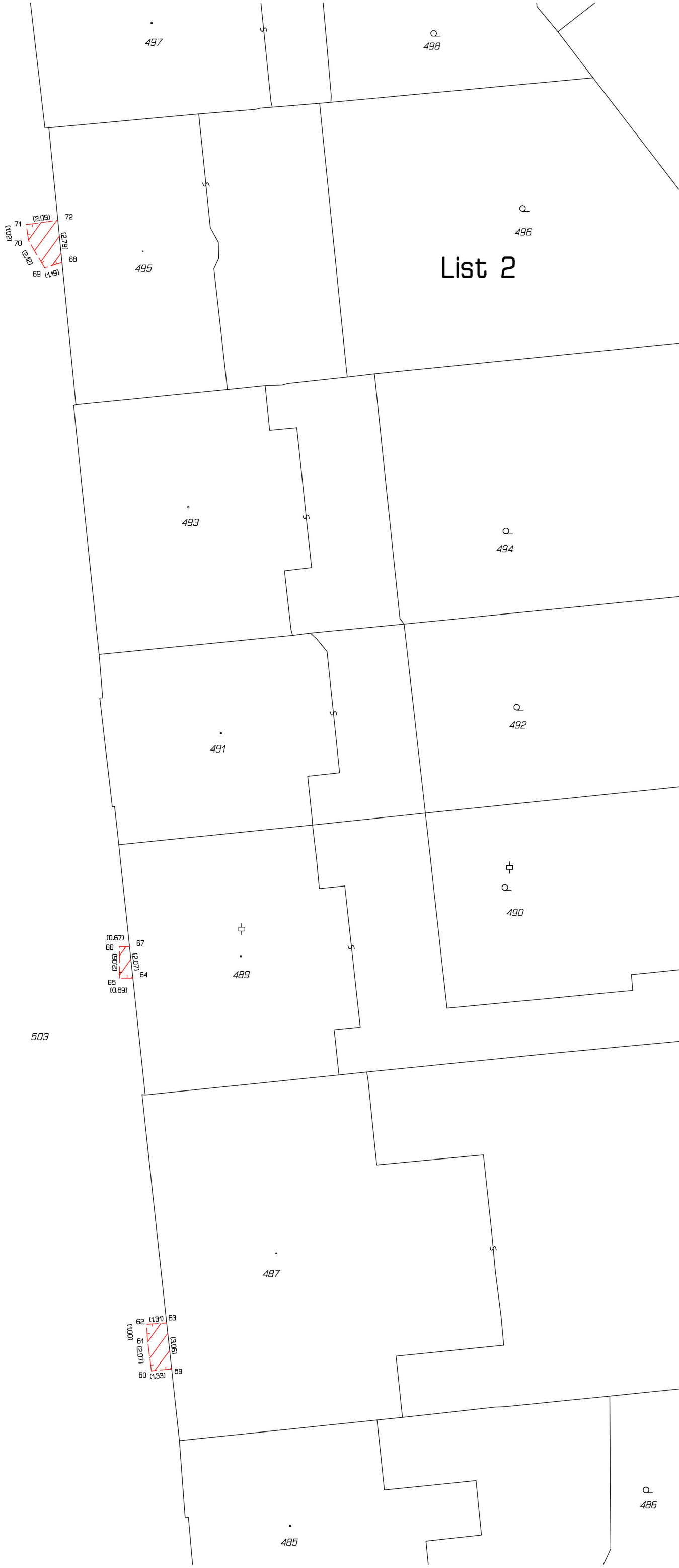
Seznam souřadnic (S-JTSK)
Číslo bodu Souřadnice pro zápis do KN
Y X

Číslo bodu	Y	X	Kód kv.	Poznámka
87	598884.33	1160332.95	3	
88	599114.36	1160286.94	3	
89	599108.41	1160288.19	3	
90	599096.52	1160290.41	3	
91	599080.31	1160293.50	3	
92	599066.80	1160296.08	3	
93	599063.46	1160289.01	3	
94	599065.60	1160288.94	3	
95	599062.23	1160282.86	3	
96	599065.19	1160286.85	3	
97	599064.30	1160282.42	3	
98	599061.96	1160281.65	4	
99	599064.05	1160281.27	4	
100	599074.59	1160285.16	3	
101	599074.98	1160287.24	3	
102	599078.99	1160284.31	3	
103	599080.34	1160286.21	3	
104	599084.74	1160283.33	3	
105	599081.00	1160283.95	3	
106	599085.12	1160285.42	3	
107	599089.74	1160282.35	3	
108	599090.13	1160284.44	3	
109	599096.50	1160281.13	3	
110	599096.89	1160283.22	3	
111	599098.22	1160280.79	3	
112	599099.69	1160282.65	3	
113	599103.20	1160279.78	3	
114	599100.22	1160280.38	3	
115	599103.60	1160281.86	3	
116	599108.32	1160278.88	3	
117	599108.73	1160280.96	3	
118	599112.79	1160277.94	3	
119	599113.21	1160280.02	3	
120	599119.12	1160276.69	3	
121	599119.53	1160278.77	3	
122	599121.83	1160276.17	3	
123	599123.26	1160278.06	3	
124	599126.92	1160275.12	3	
125	599123.83	1160275.77	3	
126	599127.33	1160277.19	3	
127	599131.76	1160274.22	3	
128	599132.18	1160276.30	3	
129	599134.04	1160273.71	3	
130	599134.48	1160275.79	3	
131	599139.23	1160272.69	3	
132	599139.62	1160274.77	3	
133	599140.98	1160272.39	3	
134	599142.33	1160274.31	3	
135	599144.27	1160271.91	3	
136	599143.00	1160272.08	3	
137	599144.51	1160274.02	3	
138	599147.31	1160271.66	3	
139	599147.42	1160273.78	3	
140	599150.01	1160271.60	3	
141	599149.97	1160273.72	3	
142	599162.38	1160272.34	3	
143	599162.26	1160274.46	3	
144	599140.53	1160269.76	3	
145	599142.53	1160269.38	3	
146	599139.94	1160266.94	6	
147	599141.94	1160266.56	6	
148	599120.68	1160270.79	6	
149	599122.68	1160270.42	6	
150	599096.99	1160275.12	6	
151	599099.00	1160274.76	6	
152	599078.45	1160280.76	3	
153	599080.48	1160280.49	3	
154	599078.06	1160278.55	6	
155	599080.06	1160278.19	6	
157	599140.75	1160271.06	4	
158	599142.76	1160270.68	4	
159	599121.53	1160274.78	4	
160	599123.53	1160274.39	4	
161	599097.91	1160279.34	4	
162	599099.91	1160278.95	4	
163	599078.80	1160283.03	4	
164	599080.80	1160282.64	4	
165	599062.87	1160286.08	4	
166	599064.96	1160285.69	4	
167	599151.47	1160271.69	6	
168	599151.24	1160273.80	6	
2124-352	598704.96	1160442.00	4	
2124-353	598705.19	1160442.22	4	
2124-359	598722.17	1160425.07	4	
2124-360	598721.97	1160425.86	4	
2124-362	598737.21	1160411.18	4	
2292-96	598691.59	1160454.87	4	
2292-97	598691.81	1160455.07	4	

List 1



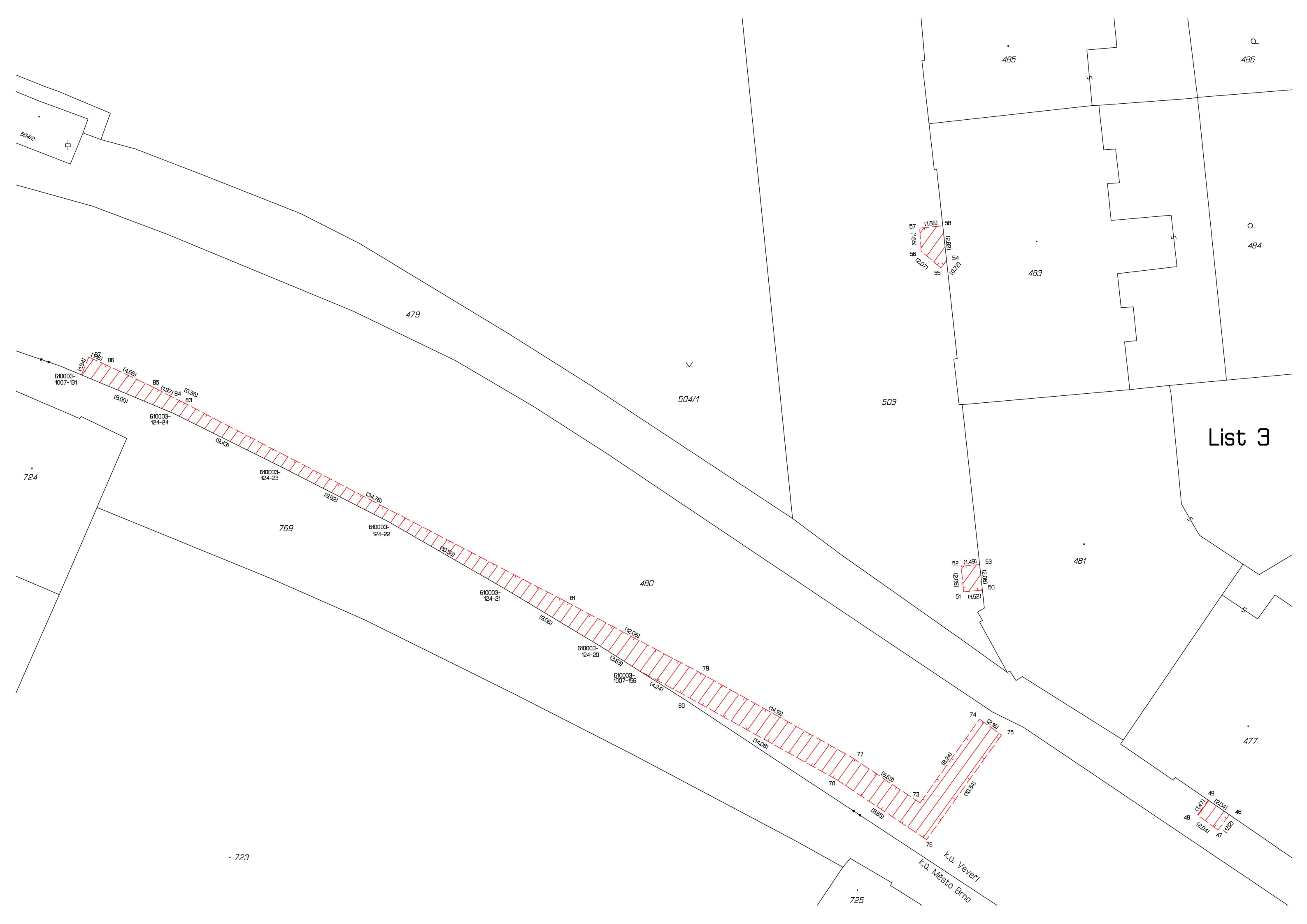
List 2



v.
504/1

503

Q
486



List 3

k.ú. Veverí
k.ú. Město Brno



List 4

List 5

