

Seznam souřadnic (S-JTSK):			
Souřadnice pro zápis do KN			
Číslo bodu	Y	X	kk
17-1197	599308.76	1159345.07	6
1	599311.04	1159323.94	3
2	599310.54	1159323.96	3
3	599310.59	1159325.49	3
4	599308.39	1159328.57	3
5	599307.99	1159329.24	3
6	599307.49	1159329.94	3
7	599306.43	1159331.64	3
8	599305.03	1159334.25	3
9	599303.64	1159336.74	3
10	599302.76	1159337.93	3
11	599301.75	1159339.83	3
12	599301.88	1159340.70	3
13	599307.79	1159344.16	3
14	599308.23	1159344.76	6
15	599308.63	1159345.29	6
16	599309.16	1159346.01	3
17	599309.14	1159346.76	3
18	599303.01	1159357.89	3
19	599295.28	1159371.21	3
20	599294.56	1159372.57	3
21	599305.61	1159378.56	3
22	599308.12	1159380.05	3
23	599308.32	1159380.35	3
24	599308.40	1159381.54	3
25	599307.27	1159383.64	3
26	599305.21	1159387.11	3
27	599303.51	1159390.28	3
28	599297.17	1159400.93	3
29	599294.33	1159405.94	3
30	599293.20	1159405.22	3
31	599287.91	1159414.34	3
32	599283.44	1159422.08	3
33	599282.68	1159424.09	3
34	599282.25	1159424.83	3
35	599281.09	1159426.30	3
36	599280.59	1159427.90	3
37	599274.81	1159437.33	3
38	599272.39	1159439.95	3
39	599265.83	1159451.72	3
40	599258.64	1159464.09	3
41	599252.50	1159474.68	3
42	599247.46	1159483.45	3
43	599240.82	1159494.48	3
44	599236.48	1159500.49	3
45	599231.56	1159509.22	3
46	599228.20	1159514.16	3
47	599227.17	1159515.30	3
48	599226.58	1159516.40	3
49	599226.34	1159517.42	3
50	599225.43	1159519.22	3
51	599224.17	1159520.56	3
52	599220.66	1159526.42	3
53	599215.37	1159529.34	3
54	599212.05	1159531.80	3
55	599207.59	1159533.87	3
56	599198.09	1159539.14	3
57	599196.64	1159539.93	3
58	599196.05	1159540.05	3
59	599193.58	1159539.98	3
60	599191.84	1159540.57	3
61	599182.21	1159545.85	3
62	599181.40	1159546.52	3
63	599180.42	1159548.43	3
64	599180.32	1159549.96	3
65	599180.68	1159550.99	3
66	599182.77	1159554.47	3
67	599184.32	1159555.63	3
68	599186.99	1159560.35	3
69	599187.98	1159562.50	3
70	599189.14	1159563.97	3
71	599192.52	1159569.76	3
72	599195.31	1159575.05	3
73	599198.60	1159581.17	3
74	599202.21	1159588.27	3
75	599204.08	1159592.19	3
76	599204.35	1159593.61	3
77	599203.83	1159594.68	3
78	599200.29	1159597.04	3
79	599191.50	1159602.18	3
80	599178.81	1159609.82	3
81	599173.46	1159612.84	3
82	599172.11	1159613.66	3
83	599170.67	1159615.29	3
84	599170.18	1159615.92	3
85	599170.12	1159616.64	3
86	599165.15	1159619.59	3
87	599164.56	1159620.51	3
88	599164.28	1159620.71	3
89	599162.85	1159620.97	3

Seznam souřadnic (S-JTSK):				
Souřadnice pro zápis do KN				
Číslo bodu	Y	X	kk	
90	599158.54	1159623.37	3	
91	599155.49	1159625.61	3	
92	599143.61	1159632.63	3	
93	599140.29	1159634.81	3	
94	599139.94	1159634.95	3	
95	599135.87	1159633.92	3	
96	599134.91	1159633.46	3	
97	599133.98	1159632.63	3	
98	599128.30	1159624.23	3	
99	599128.57	1159622.78	3	
100	599127.95	1159621.43	3	
101	599126.08	1159619.24	6	
102	599125.42	1159618.40	3	
103	599124.97	1159618.47	3	
104	599119.18	1159622.62	3	
105	599118.65	1159623.04	6	
106	599118.95	1159623.44	6	
107	599119.49	1159623.01	3	
108	599125.17	1159618.95	3	
109	599125.67	1159619.53	6	
110	599127.53	1159621.70	3	
111	599128.05	1159622.84	3	
112	599127.78	1159624.34	3	
113	599133.60	1159632.96	3	
114	599134.63	1159633.88	3	
115	599135.70	1159634.39	3	
116	599139.97	1159635.47	3	
117	599140.51	1159635.26	3	
118	599143.88	1159633.05	3	
119	599155.77	1159626.03	3	
120	599158.81	1159623.79	3	
121	599163.02	1159621.45	3	
122	599164.48	1159621.19	3	
123	599164.92	1159620.87	3	
124	599165.51	1159619.96	3	
125	599170.60	1159616.94	3	
126	599170.66	1159616.11	3	
127	599171.05	1159615.61	3	
128	599172.44	1159614.04	3	
129	599173.68	1159613.29	3	
130	599179.04	1159610.26	3	
131	599191.74	1159602.62	3	
132	599200.56	1159597.46	3	
133	599204.22	1159595.02	3	
134	599204.87	1159593.67	3	
135	599204.56	1159592.03	3	
136	599202.68	1159588.09	3	
137	599199.05	1159580.97	3	
138	599195.74	1159574.81	3	
139	599192.95	1159569.50	3	
140	599189.55	1159563.68	3	
141	599188.40	1159562.24	3	
142	599187.43	1159560.11	3	
143	599184.70	1159555.29	3	
144	599183.15	1159554.13	3	
145	599181.14	1159550.78	3	
146	599180.82	1159549.88	3	
147	599180.91	1159548.57	3	
148	599181.80	1159546.84	3	
149	599182.49	1159546.26	3	
150	599192.04	1159541.03	3	
151	599193.66	1159540.48	3	
152	599196.09	1159540.55	3	
153	599196.82	1159540.41	3	
154	599198.23	1159539.64	3	
155	599207.82	1159534.31	3	
156	599212.31	1159532.23	3	
157	599215.64	1159529.76	3	
158	599221.02	1159526.80	3	
159	599224.57	1159520.86	3	
160	599225.85	1159519.50	3	
161	599226.82	1159517.60	3	
162	599227.05	1159516.58	3	
163	599227.59	1159515.58	3	
164	599228.58	1159514.48	3	
165	599231.98	1159509.48	3	
166	599236.90	1159500.75	3	
167	599241.23	1159494.76	3	
168	599247.92	1159483.66	3	
169	599253.15	1159474.54	3	
170	599258.79	1159464.82	3	
171	599266.25	1159451.99	3	
172	599272.79	1159440.25	3	
173	599275.21	1159437.64	3	
174	599281.05	1159428.10	3	
175	599281.54	1159426.54	3	
176	599282.66	1159425.12	3	
177	599283.14	1159424.31	3	
178	599283.89	1159422.30	3	
179	599288.47	1159414.36	3	

VÝKAZ DOSAVADNÍHO A NOVÉHO STAVU ÚDAJŮ KATASTRU NEMOVITOSTÍ															
Dosavadní stav						Nový stav									
Označení pozemku parc. číslem	Výměra parcely		Druh pozemku	Označení pozemku parc. číslem	Výměra parcely		Druh pozemku	Typ stavby	Způsob určení výměr	Porovnání se stavem evidence právních vztahů					
	ha	m ²	Způsob využití		ha	m ²	Způsob využití	Způsob využití		Díl přechází z pozemku označeného v		Číslo listu	Výměra dílu		Označení dílu
	katalogu nemovitosti		dřívější poz. evidencí		vlastnickví	ha	m ²								
826/2				826/2						826/2	10001				
834/2				834/2						834/2	179				
837				837						837	10001				
884				884						884	10001				
889				889						889	619				

Oprávněný: dle listiny
Druh věcného břemene: dle listiny

Seznam souřadnic (S-JTSK):			
Souřadnice pro zápis do KN			
Číslo bodu	Y	X	kk
180	599293.38	1159405.92	3
181	599294.51	1159406.64	3
182	599297.60	1159401.17	3
183	599303.93	1159390.53	6
184	599305.64	1159387.36	3
185	599307.71	1159383.87	3
186	599308.90	1159381.65	3
187	599308.82	1159380.19	3
188	599308.47	1159379.67	3
189	599305.83	1159378.12	3
190	599295.24	1159372.37	3
191	599295.74	1159371.43	3
192	599303.47	1159358.08	3
193	599309.64	1159346.90	3
194	599309.66	1159345.85	3
195	599308.13	1159343.78	3
196	599302.34	1159340.39	3
197	599302.27	1159339.93	3
198	599303.19	1159338.19	3
199	599304.06	1159337.02	3
200	599305.48	1159334.45	3
201	599306.86	1159331.89	3
202	599307.91	1159330.21	3
203	599308.41	1159329.51	3
204	599308.81	1159328.84	3
205	599311.09	1159325.65	3
206	599309.65	1159326.81	6
207	599310.08	1159327.06	6
208	599308.90	1159344.83	6
209	599180.95	1159550.23	6
210	599180.50	1159550.48	6

GEOMETRICKÝ PLÁN	Geometrický plán ověřil autorizovaný zeměměřičský inženýr	Stejnopis ověřil autorizovaný zeměměřičský inženýr:
pro vymezení rozsahu věcného břemene k části pozemku	Jméno, příjmení: [redacted]	Jméno, příjmení: [redacted]
	Číslo položky seznamu autorizovaných zeměměřičských inženýrů: 2717/2015	Číslo položky seznamu autorizovaných zeměměřičských inženýrů: 388/95
	Dne: 4.2.2025 Číslo: 37/2025	Dne: 9.2.2025 Číslo: 978/2025
	Náležitosti a přesnosti odpovídá právní předpisům.	Tento stejnopis odpovídá geometrickému plánu v elektronické podobě uloženému v dokumentaci katastrálního úřadu.
Vyhotovitel: GK GEO2007 s r.o. Vrchní 1 69163 Velké Němčice	Katastrální úřad souhlasí s obilováním parcel.	Ověření stejnopisu geometrického plánu v listinné podobě.
Číslo plánu: 1430-623/2		

826/6
1

834/2

837

826/5

838/2

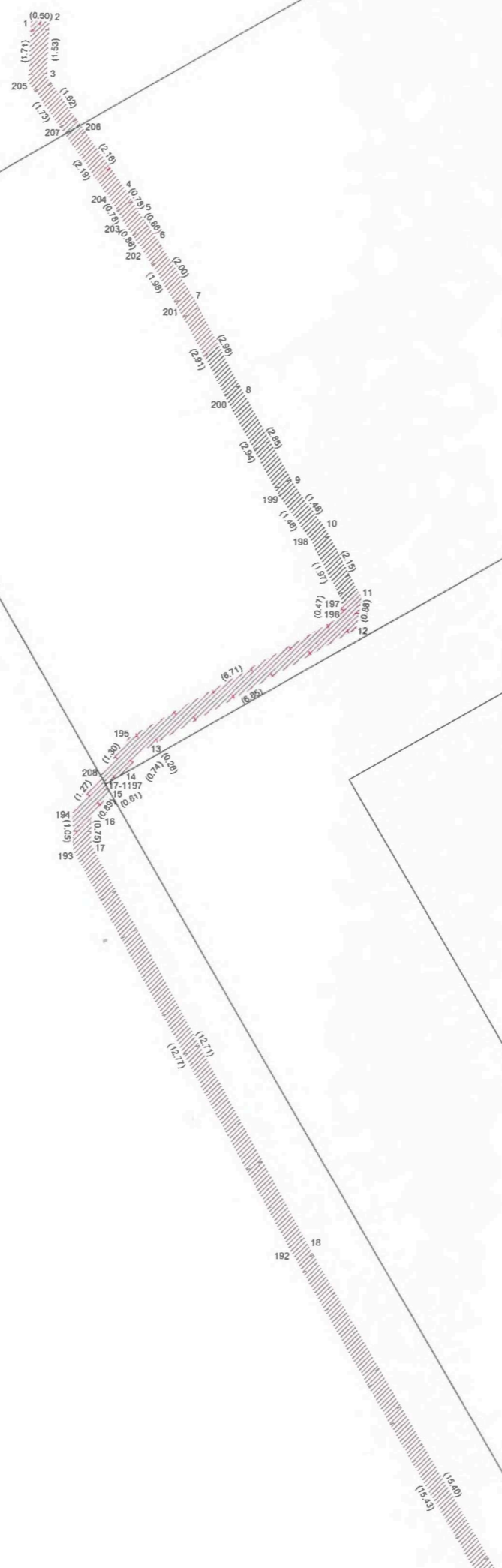
826/2

794/1

794/22

794/21

792/2



2

792/1

792/2

771/1

771/5

826/2

838/2

839/1



4

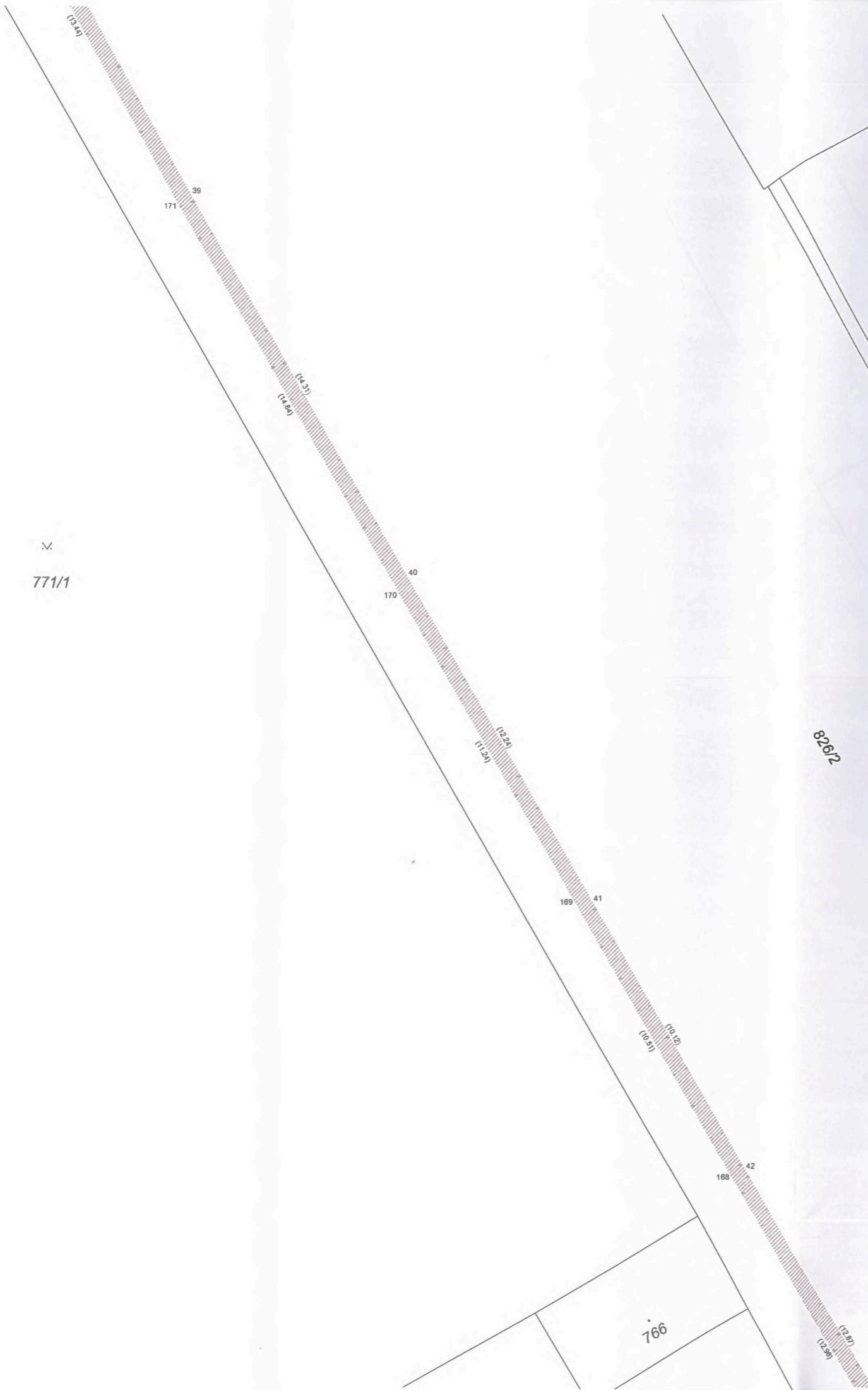
771/1

767

766

826/2

839/2





766

765

5

764

763

762

761

760

759

758

757

756/2

756/5

756/1

752

839/2

840

851

826/2

855/26

856/3

(2.87)
(12.98)

(2.41)
(7.39)

(10.20)
(10.20)

(2.57)
(2.59)

(1.24)
(1.25)

(1.14)
(1.20)

(2.17)
(2.20)

(1.84)
(1.87)

(2.55)
(2.55)

(8.04)
(8.14)

(4.13)
(4.15)

43

44

45

46

47

48

49

50

51

52

53

54



