

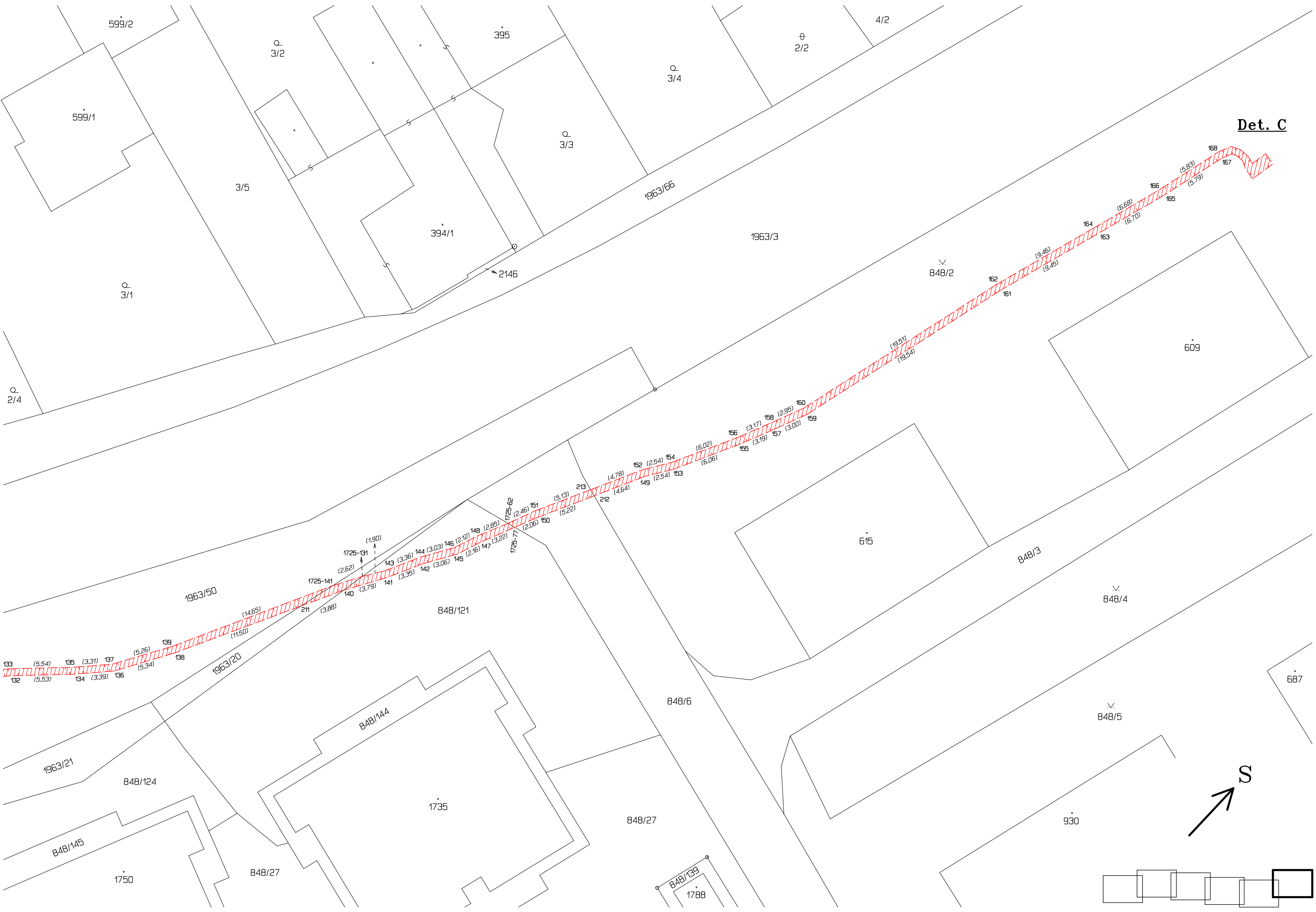
VÝKAZ DOSAVADNÍHO A NOVÉHO STAVU ÚDAJŮ KATASTRU NEMOVITOSTÍ

Dosavadní stav			Nový stav															
Označení pozemku parc. číslem	Výměra parcely		Druh pozemku	Označení pozemku parc. číslem	Výměra parcely		Druh pozemku	Typ stavby	Způsob využití	Způsob využití	Způsob určení výměr	Porovnání se stavem evidence právních vztahů						
	ha	m ²			Způsob využití	ha						m ²	Způsob využití	Způsob využití	Díl přechází z pozemku označeného v katastru nemovitostí	dřívejší poz. evidenci	Číslo listu vlastnictví	Výměra dílu
848/2												848/2		10001				
848/6												848/6		10001				
848/121												848/121		10001				
862/1												862/1		3840				
862/3												862/3		3731				
862/5												862/5		3731				
862/6												862/6		10001				
862/7												862/7		10001				
862/8												862/8		10001				
884/2												884/2		10097				
1029/3												1029/3		10097				
1034/2												1034/2		10097				
1035/2												1035/2		3731				
1963/3												1963/3		321				
1963/20												1963/20		10001				
1963/50												1963/50		10001				
1963/53												1963/53		10097				
1963/91												1963/91		10001				
1963/101												1963/101		321				
1963/129												1963/129		321				
2046/19												2046/19		321				
2046/20												2046/20		10001				
2046/22												2046/22		321				

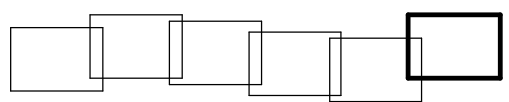
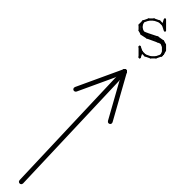
Oprávněný: dle smlouvy

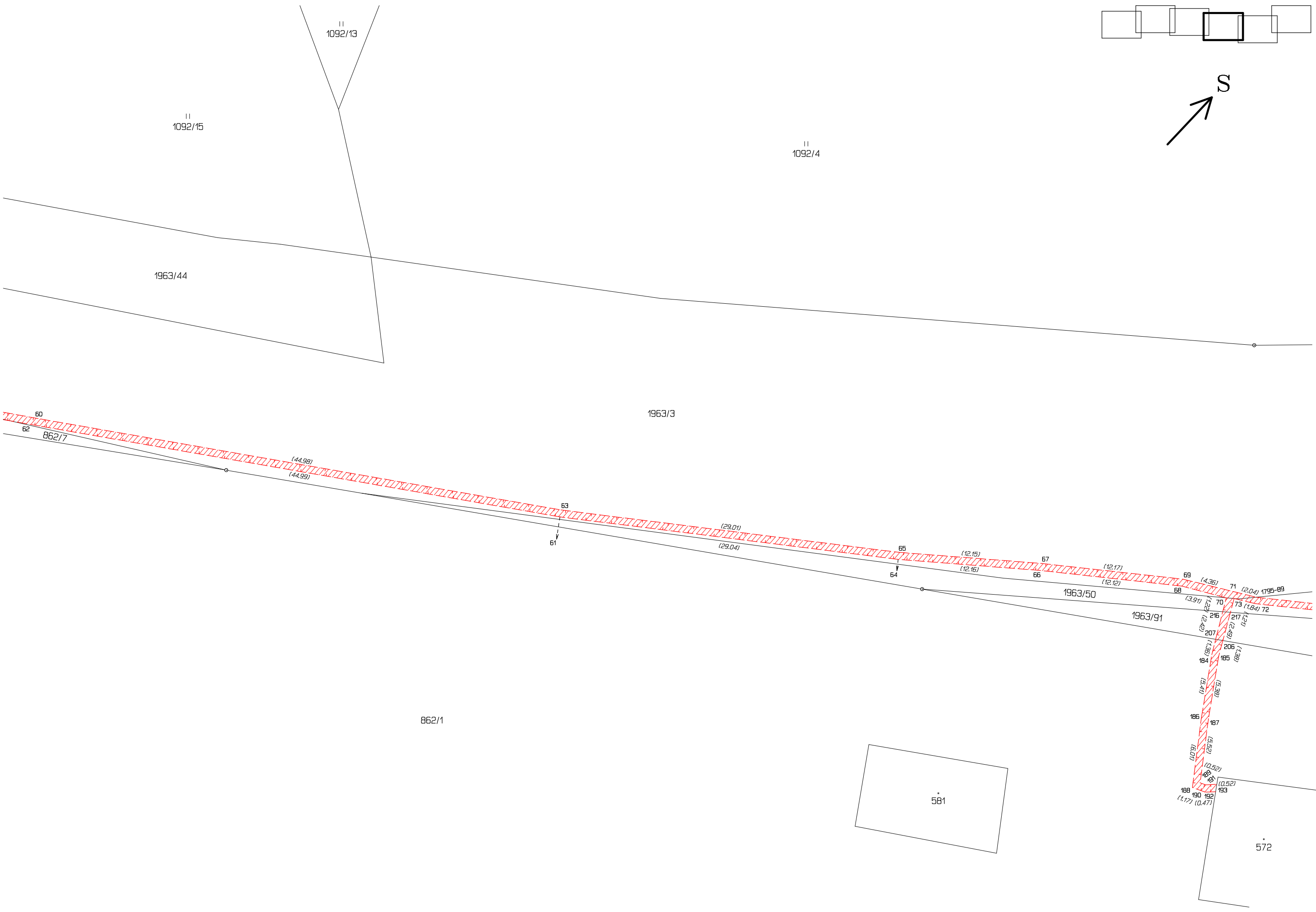
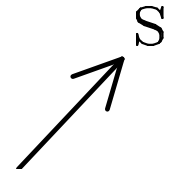
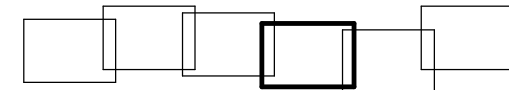
Druh věcného břemene: dle smlouvy

<p>GEOMETRICKÝ PLÁN pro vymezení rozsahu věcného břemene k části pozemku</p>	Geometrický plán ověřil autorizovaný zeměměřický inženýr:	
	Jméno, příjmení: Ing. Martin Trčálek	
	Číslo položky rejstříku autorizovaných zeměměřických inženýrů: 2617	
	Dne: 25. března 2025	Číslo: 174/2025
Vyhotovitel:	parcel.	
Číslo plánu:		
Okres:		
Obec:		
Kat. území:		
Mapový list:		
Dosavadním v. seznámit se v t. které byly ozn.		



Det. C





11
1092/13

11
1092/15

11
1092/4

1963/44

1963/3

862/1

60
62
862/7

(44.98)
(44.99)

63
61

(29.01)
(29.04)

65
64

(12.15)
(12.16)

67
66

(12.17)
(12.12)

1963/50

1963/91

69
68

(4.36)
(3.91)

71
73

(2.04)
(1.84)

1795-89

216
207

(1.21)
(1.21)

217
206

(2.49)
(1.86)

184
185

(1.36)
(1.36)

186
187

(3.99)
(3.52)

188
189

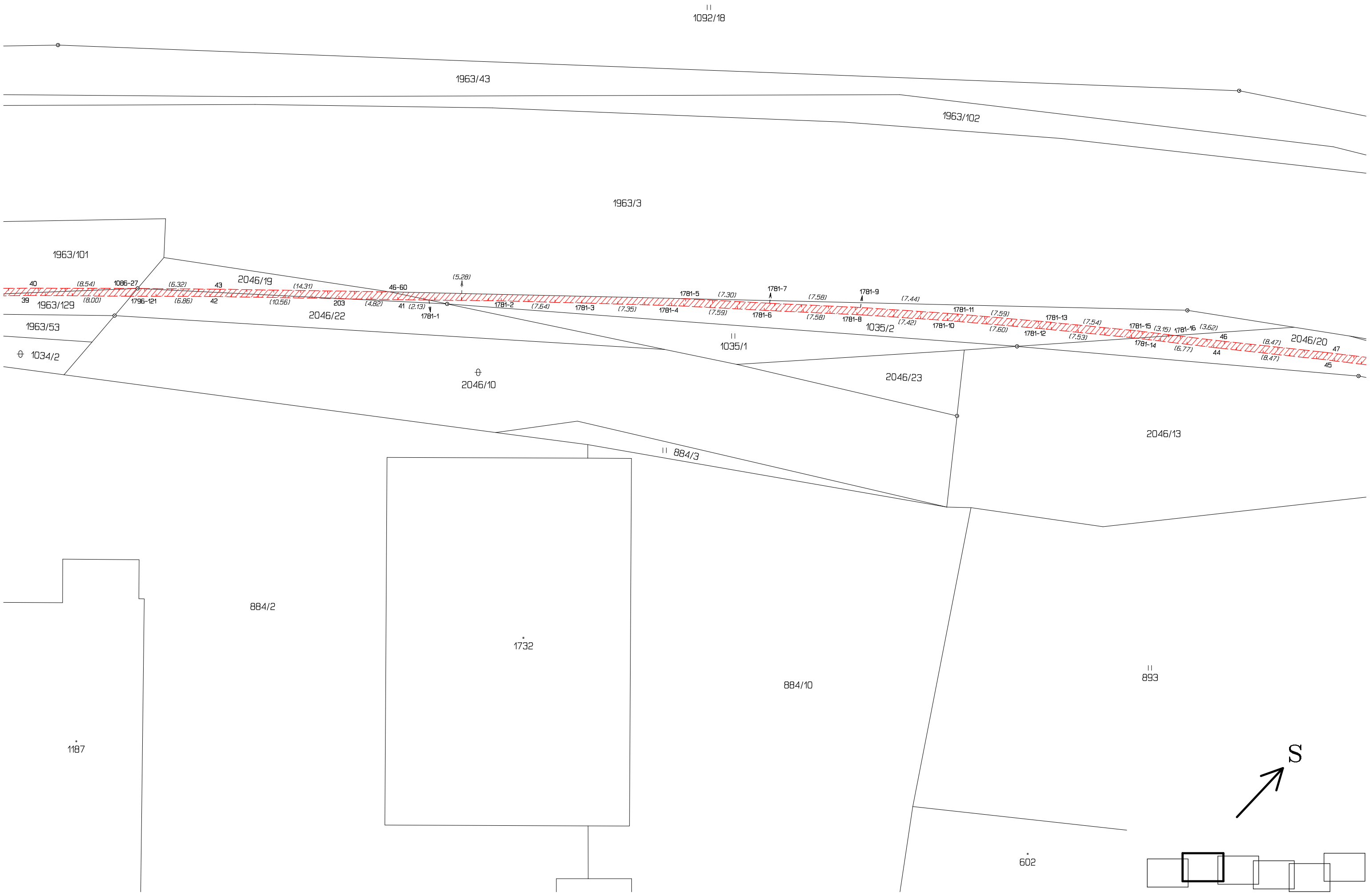
(0.52)
(0.52)

190
192

(1.17)
(0.47)

572

581





1963/43

1963/102

1963/3

1963/101

Det. A

884/48

1963/52

1029/8

884/49

1963/95

(15.03)

(7.56)

(7.55)

1963/129

(15.00)

(7.55)

1963/53

1034/2

1029/3

884/2

1024/4

884/20

884/33

1775-271

201

(2.20)

(2.13)

(3.14)

(3.56)

(3.57)

(3.57)

(5.57)

(5.57)

(5.57)

(5.57)

(4.07)

(3.98)

(4.07)

(7.91)

(6.24)

(6.24)

(6.24)

(6.24)

(6.24)

(6.24)

(6.24)

(6.24)

(6.24)

(6.24)

(6.24)

(6.24)

(6.24)

(6.24)

(6.24)

(6.24)

(6.24)

(6.24)

935/1

1187

936

884/35

884/46

884/2

