

**VÝKAZ DOSAVADNÍHO A NOVÉHO STAVU ÚDAJŮ KATASTRU NEMOVITOSTÍ**

Dosavadní stav			Nový stav																
Označení pozemku parc. číslem	Výměra parcely		Druh pozemku	Označení pozemku parc. číslem	Výměra parcely		Druh pozemku	Typ stavby	Způsob využití	Způsob využití	Způsob využití	Způsob využití	Způsob využití	Porovnání se stavem evidence právních vztahů					
	ha	m <sup>2</sup>			Způsob využití	ha								m <sup>2</sup>	Způsob využití	Způsob využití	Díl přechází z pozemku označeného v katastru nemovitostí	dřívejší poz. evidenci	Číslo listu vlastnictví
2540														2540		10001			
2567														2567		10001			
2574														2574		3097			
2576														2576		10001			
2689														2689		10001			
2693														2693		10001			
2694														2694		10001			
2713														2713		10001			
2714														2714		9			
2716/1														2716/1		10001			
2732														2732		10001			
2766/1														2766/1		852			
2766/2														2766/2		10001			
2767/1														2767/1		10001			
2767/2														2767/2		852			

Oprávněný: dle smlouvy

Druh věcného břemene: dle smlouvy

<p><b>GEOMETRICKÝ PLÁN pro</b> vymezení rozsahu věcného břemene k části pozemku</p>	Geometrický plán ověřil autorizovaný zeměměřický inženýr:		Stejnopis ověřil autorizovaný zeměměřický inženýr:	
	Jméno, příjmení: Ing. Martin Trčálek			
	Číslo položky rejstříku autorizovaných zeměměřických inženýrů: 2617			
	Dne: 6. března 2025      Číslo: 143/2025			
	Náležitosti a přesnosti odpovídá právním předpisům.			
Vyhotovitel:				
Číslo plánu:				
Okres:				
Obec:				
Kat. území:				
Mapový list:				
Dosavadním vln. seznámit se v ter. které byly označeny předepsaným způsobem:				





**Det. C**

**Det. A**

**Det. B**

2715

2732

2651

2652

2682

2683

2686

2685

2687

2688

2689

2689

2713

2714

**Det. B**

2768

2694

2693

2692

2696

2697

2761

2760

2765

2763

2764

2766/1

2767/2

**Det. A**

2767/1

2766/2

2771/2

2775

2771/1

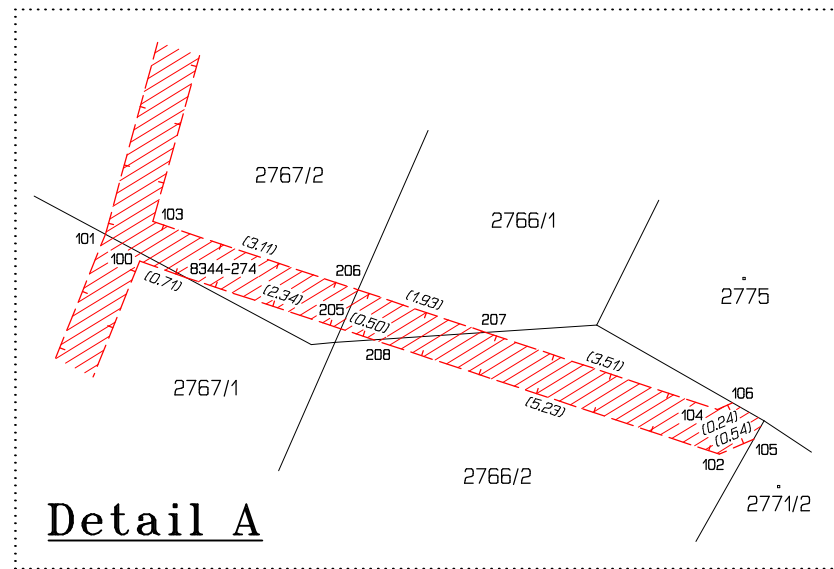
2769

2770

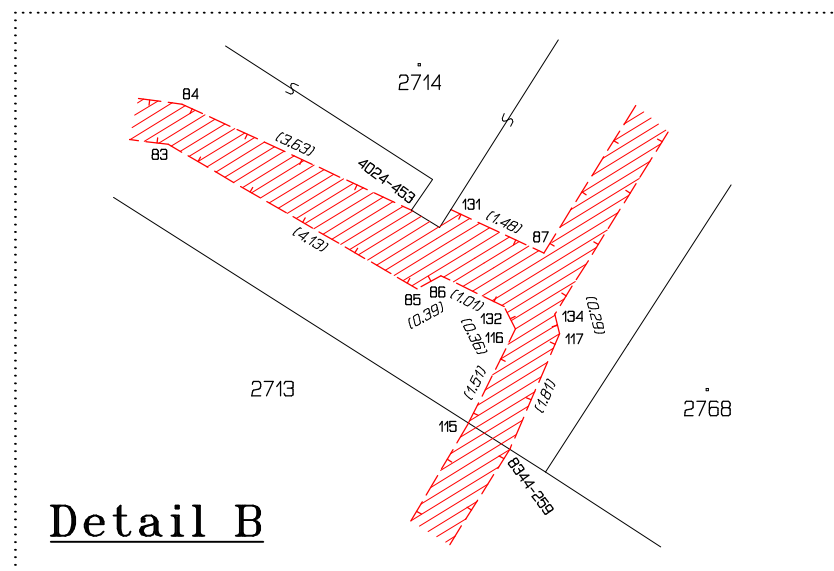
2776

2695

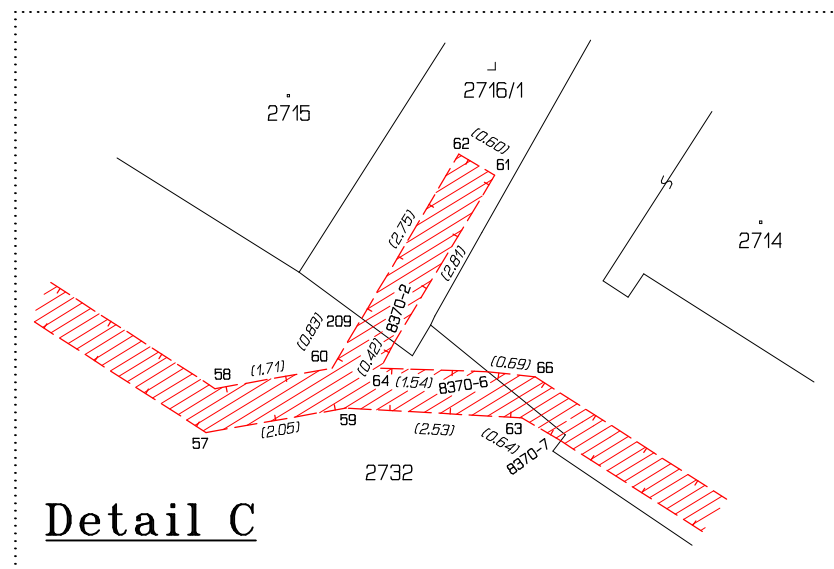
2696



**Detail A**



**Detail B**



**Detail C**

Číslo bodu	Seznam souřadnic (S-JTSK)		Kód kv.	Poznámka
	Y	X		
3303-579	496385.27	1154699.40	3	průsečík
3303-600	496379.38	1154705.39	3	průsečík
4024-453	496298.48	1154795.16	3	věcné břemeno
8282-3	496394.21	1154735.65	3	věcné břemeno
8282-10	496393.69	1154735.59	3	věcné břemeno
8282-11	496393.55	1154734.62	3	věcné břemeno
8282-18	496380.51	1154715.81	3	věcné břemeno
8282-25	496379.91	1154709.98	3	věcné břemeno
8282-27	496380.87	1154713.16	3	věcné břemeno
8282-28	496380.99	1154715.61	3	věcné břemeno
8344-66	496306.38	1154822.06	3	věcné břemeno
8344-199	496385.86	1154741.18	3	věcné břemeno
8344-201	496387.67	1154743.80	3	věcné břemeno
8344-259	496296.99	1154798.45	6	věcné břemeno
8344-262	496303.04	1154813.50	6	průsečík
8344-274	496275.94	1154781.97	6	průsečík
8370-2	496344.09	1154768.27	4	průsečík
8370-6	496342.75	1154768.69	6	průsečík
8370-7	496341.70	1154769.68	6	průsečík
8430-1	496384.39	1154700.38	3	průsečík
8430-468	496384.03	1154700.00	3	průsečík
8430-472	496386.70	1154698.05	3	věcné břemeno
8430-473	496386.36	1154697.70	3	věcné břemeno
8430-478	496385.39	1154698.65	3	průsečík
1	496388.63	1154697.49	3	věcné břemeno
2	496389.44	1154698.46	3	věcné břemeno
3	496389.90	1154698.08	3	věcné břemeno
4	496389.02	1154697.01	3	věcné břemeno
5	496388.00	1154697.16	3	věcné břemeno
6	496387.93	1154696.45	3	věcné břemeno
7	496377.87	1154706.75	3	věcné břemeno
8	496377.29	1154706.48	3	věcné břemeno
9	496377.80	1154707.79	3	věcné břemeno
10	496377.19	1154708.03	3	věcné břemeno
11	496379.29	1154710.33	3	věcné břemeno
12	496380.26	1154713.26	3	věcné břemeno
13	496386.70	1154724.55	3	věcné břemeno
14	496386.21	1154724.88	3	věcné břemeno
15	496392.17	1154732.32	3	věcné břemeno
16	496391.72	1154732.71	3	věcné břemeno
17	496393.43	1154733.47	3	věcné břemeno
18	496392.98	1154733.87	3	věcné břemeno
19	496394.20	1154734.49	3	věcné břemeno
20	496393.64	1154738.34	3	věcné břemeno
21	496393.08	1154738.12	3	věcné břemeno
22	496392.33	1154740.70	3	věcné břemeno
23	496391.86	1154740.31	3	věcné břemeno
24	496388.32	1154744.06	3	věcné břemeno
25	496388.20	1154743.37	3	věcné břemeno
26	496386.41	1154740.82	3	věcné břemeno
27	496386.27	1154745.31	3	věcné břemeno
28	496385.77	1154744.90	3	věcné břemeno
29	496386.25	1154745.98	3	věcné břemeno
30	496385.29	1154745.48	3	věcné břemeno
31	496384.54	1154746.29	3	věcné břemeno
32	496385.29	1154746.58	3	věcné břemeno
33	496384.39	1154745.67	3	věcné břemeno
34	496382.91	1154747.43	3	věcné břemeno
35	496382.83	1154746.75	3	věcné břemeno
36	496380.73	1154744.48	3	věcné břemeno
37	496382.34	1154747.09	3	věcné břemeno
38	496381.23	1154744.16	3	věcné břemeno
39	496374.95	1154752.83	3	věcné břemeno
40	496374.62	1154752.33	3	věcné břemeno
41	496366.90	1154757.82	3	věcné břemeno
42	496366.83	1154757.16	3	věcné břemeno
43	496364.68	1154754.95	3	věcné břemeno
44	496366.33	1154757.48	3	věcné břemeno
45	496365.18	1154754.62	3	věcné břemeno
46	496359.63	1154762.72	3	věcné břemeno
47	496359.41	1154762.14	3	věcné břemeno
48	496358.12	1154762.88	3	věcné břemeno
49	496358.11	1154762.28	3	věcné břemeno
50	496357.20	1154762.79	3	věcné břemeno
51	496357.04	1154762.18	3	věcné břemeno
52	496355.49	1154763.96	3	věcné břemeno
53	496355.40	1154763.29	3	věcné břemeno
54	496353.82	1154762.01	4	věcné břemeno
55	496354.90	1154763.62	3	věcné břemeno
56	496354.33	1154761.69	4	věcné břemeno
57	496346.80	1154769.56	3	věcné břemeno
58	496346.67	1154768.93	3	věcné břemeno
59	496344.78	1154769.21	3	věcné břemeno
60	496344.98	1154768.64	3	věcné břemeno

Číslo bodu	Seznam souřadnic (S-JTSK)		Kód kv.	Poznámka
	Y	X		
61	496342.65	1154765.87	3	věcné břemeno
62	496343.16	1154765.56	3	věcné břemeno
63	496342.25	1154769.36	3	věcné břemeno
64	496344.29	1154768.64	3	věcné břemeno
65	496325.88	1154779.81	3	věcné břemeno
66	496342.06	1154768.77	3	věcné břemeno
67	496325.77	1154779.17	3	věcné břemeno
68	496324.52	1154779.48	3	věcné břemeno
69	496324.42	1154778.84	3	věcné břemeno
70	496318.84	1154783.02	3	věcné břemeno
71	496318.52	1154782.51	3	věcné břemeno
72	496309.99	1154788.83	3	věcné břemeno
73	496309.92	1154788.15	3	věcné břemeno
74	496309.10	1154787.95	4	věcné břemeno
75	496309.42	1154788.49	3	věcné břemeno
76	496309.61	1154787.63	4	věcné břemeno
77	496308.80	1154789.64	3	věcné břemeno
78	496308.26	1154789.29	3	věcné břemeno
79	496308.63	1154790.48	3	věcné břemeno
80	496308.09	1154790.11	3	věcné břemeno
81	496303.45	1154793.87	3	věcné břemeno
82	496303.24	1154793.30	3	věcné břemeno
83	496301.90	1154794.07	3	věcné břemeno
84	496301.71	1154793.49	3	věcné břemeno
85	496298.33	1154796.14	3	věcné břemeno
86	496297.98	1154795.96	3	věcné břemeno
87	496296.50	1154795.63	3	věcné břemeno
88	496290.09	1154785.33	3	věcné břemeno
89	496288.15	1154786.08	6	věcné břemeno
90	496289.78	1154785.96	3	věcné břemeno
91	496288.39	1154785.46	3	věcné břemeno
92	496287.43	1154785.90	3	věcné břemeno
93	496287.80	1154785.36	3	věcné břemeno
94	496285.82	1154783.31	3	věcné břemeno
95	496286.19	1154782.78	3	věcné břemeno
96	496285.50	1154783.24	3	věcné břemeno
97	496285.49	1154782.63	3	věcné břemeno
98	496277.98	1154785.14	3	věcné břemeno
99	496278.34	1154784.43	3	věcné břemeno
100	496276.61	1154781.73	3	věcné břemeno
101	496277.10	1154781.35	6	věcné břemeno
102	496268.27	1154784.51	3	věcné břemeno
103	496276.42	1154781.16	3	věcné břemeno
104	496268.30	1154783.87	3	věcné břemeno
105	496267.78	1154784.29	3	věcné břemeno
106	496268.09	1154783.77	3	věcné břemeno
107	496273.24	1154769.85	3	věcné břemeno
108	496273.79	1154769.21	3	věcné břemeno
109	496267.57	1154770.31	3	věcné břemeno
110	496267.51	1154769.58	3	věcné břemeno
111	496266.29	1154769.57	3	věcné břemeno
112	496263.37	1154768.82	3	věcné břemeno
113	496267.02	1154769.14	3	věcné břemeno
114	496263.25	1154768.17	3	věcné břemeno
115	496297.58	1154798.08	6	věcné břemeno
116	496296.91	1154796.72	3	věcné břemeno
117	496296.27	1154796.79	3	věcné břemeno
118	496299.44	1154801.23	3	věcné břemeno
119	496298.89	1154801.47	3	věcné břemeno
120	496304.08	1154819.07	3	věcné břemeno
121	496305.56	1154820.90	3	věcné břemeno
122	496304.65	1154818.87	3	věcné břemeno
123	496305.10	1154821.34	3	věcné břemeno
124	496306.80	1154821.51	3	věcné břemeno
125	496307.33	1154822.26	3	věcné břemeno
126	496306.77	1154822.51	3	věcné břemeno
127	496307.60	1154823.20	4	věcné břemeno
128	496307.07	1154823.57	4	věcné břemeno
129	496309.62	1154825.63	4	věcné břemeno
130	496309.01	1154825.83	4	věcné břemeno
131	496297.84	1154795.01	4	věcné břemeno
132	496297.07	1154796.40	3	věcné břemeno
134	496296.34	1154796.51	3	věcné břemeno
201	496308.98	1154824.87	4	průsečík
202	496308.49	1154825.23	4	průsečík
203	496302.54	1154813.83	6	průsečík
204	496285.87	1154782.71	6	průsečík
205	496273.71	1154782.71	6	průsečík
206	496273.47	1154782.15	3	průsečík
207	496271.63	1154782.76	3	průsečík
208	496273.24	1154782.86	6	průsečík
209	496344.56	1154767.92	4	průsečík
210	496378.93	1154704.89	3	průsečík
211	496273.10	1154769.25	3	průsečík