

DODATEK Č. 1 K SERVISNÍ SMLOUVĚ

na pravidelné servisní prohlídky klimatizačních jednotek v objektech
Krajského ředitelství policie Jihočeského kraje

Č. j. KRPC-19918/ČJ-2024-0200VO-VZGH

I. Smluvní strany

1. Objednatel

Česká republika - Krajské ředitelství policie Jihočeského kraje,
se sídlem Lannova tř. 193/26, 370 74 České Budějovice.
Zastoupená Ing. Pavlem Rutem - náměstkem ředitele krajského ředitelství pro ekonomiku.
IČO: 75151511
DIČ: CZ75151511
Bankovní spojení: ČNB České Budějovice
Číslo účtu: 64133881/0710
Datová schránka: eb8ai73

2. Poskytovatel

společnost: RJ - KLIMA s.r.o.
sídlo: Šlikova 287/20, 169 00 Praha
zastoupený: Renatou Plzákovou – jednatelkou společnosti
IČO: 25686879
DIČ: CZ25686879
Bankovní spojení: Fio banka, a.s.
Číslo účtu: 112564329/2010
E-mail: rjklima@email.cz
Datová schránka: nnwxs5y
Zapsán v obchodním rejstříku, vedeném Městským soudem v Praze, oddíl C, vložka 61170

(dále společně také jako „smluvní strany“)

II. Předmět dodatku

- Smluvní strany podepsaly dne 23. dubna 2024 servisní smlouvu k veřejné zakázce „Pravidelné servisní prohlídky klimatizačních jednotek v objektech Krajského ředitelství policie Jihočeského kraje“.
- Smluvní strany se dohodly na změně smlouvy, která se týká bankovního spojení a čísla účtu poskytovatele a mění se následujícím způsobem:

Bankovní spojení: Fio banka, a.s.

Číslo účtu: 112564329/2010

III. Závěrečná ustanovení

- Ostatní ujednání smlouvy, nedotčené výše popsanou změnou, zůstávají beze změny.
- Dodatek nabývá platnosti dnem jeho uzavření, tj. dnem podpisu oprávněnými zástupci obou smluvních stran. Dodatek nabývá účinnosti dnem zveřejnění v registru smluv.
- Dodatek je vyhotoven a podepsán elektronicky.
- Smluvní strany shodně prohlašují, že si dodatek před jeho podpisem přečetly a že byl uzavřen po vzájemném projednání podle jejich pravé a svobodné vůle určitě, vážně a srozumitelně, nikoliv v tísní za nápadně nevýhodných podmínek, a že se dohodly o celém jeho obsahu, což stvrzují svými podpisy.

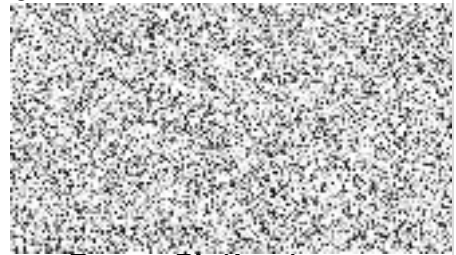
V Českých Budějovicích



Ing. Pavel Rut

náměstek ředitele krajského ředitelství pro ekonomiku

V Praze



Renata Plzakova

jednatelka

