


VÝKAZ DOSAVADNÍHO A NOVÉHO STAVU ÚDAJŮ KATASTRU NEMOVITOSTÍ															
Dosavadní stav				Nový stav											
Označení pozemku parc. číslem	Výměra parcely		Druh pozemku Způsob využití	Označení pozemku parc. číslem	Výměra parcely		Druh pozemku Způsob využití	Typ stavby Způsob využití	Způs. určení výměr	Porovnání se stavem evidence právních vztahů					
	ha	m ²			ha	m ²				Díl přechází z pozemku označeného v katastru nemovitostí	dřívější poz. evidenci	Číslo listu vlastnictví	Výměra dílu ha m ²		Označení dílu
3301										3301		10001			
3303										3303		10001			

Druh věcného břemene: dle listiny

Oprávněný: dle listiny

GEOMETRICKÝ PLÁN pro vymezení rozsahu věcného břemene k části pozemku	Geometrický plán ověřil autorizovaný zeměměřický inženýr:	Stejnopis ověřil autorizovaný zeměměřický inženýr:
	Jméno, příjmení: Ing. Marek Říha	Jméno, příjmení:
	Číslo položky rejstříku autorizovaných zeměměřických inženýrů: 2213	Číslo položky rejstříku autorizovaných zeměměřických inženýrů:
	Dne: 8. září 2025 Číslo: 365/2025	Dne: Číslo:
Náležitosti a přesnosti odpovídá právním předpisům.	Tento stejnopis odpovídá geometrickému plánu v elektronické podobě uloženému v dokumentaci katastrálního úřadu.	
Vyhotovitel:  Rokytova 2667/20 615 00 Brno IČO: 26290821 www.aditis.cz	Katastrální úřad souhlasí s očíslováním parcel.	Ověření stejnopisu geometrického plánu v listinné podobě.
Číslo plánu: 5127-3535/2025		
Okres: Břeclav		
Obec: Mikulov		
Kat. území: Mikulov na Moravě		
Mapový list: Mikulov 0-2/21		
Dosavadním vlastníkům pozemků byla poskytnuta možnost seznámit se v terénu s průběhem navrhovaných nových hranic, které byly označeny předepsaným způsobem: ---		

SEZNAM SOUŘADNIC (S-JTSK)

Číslo bodu	Souřadnice pro zápis do KN			Číslo bodu	Souřadnice pro zápis do KN			Číslo bodu	Souřadnice pro zápis do KN		
	Y	X	Kód kv.		Y	X	Kód kv.		Y	X	Kód kv.
3588-126	600838.73	1204259.62	3	68	600942.37	1204333.20	3	143	600995.35	1204395.65	3
3588-132	600847.85	1204269.43	3	69	600943.52	1204334.24	3	144	600996.28	1204398.13	3
3590-65	600905.57	1204314.18	3	70	600967.79	1204351.01	6	145	600994.78	1204395.51	3
3621-2345	600969.68	1204350.54	6	71	600945.75	1204333.21	3	146	600995.97	1204399.12	3
3621-3663	600848.24	1204269.70	6	72	600966.78	1204353.01	3	147	600993.87	1204398.48	3
1	600792.35	1204204.70	3	73	600968.89	1204353.96	3				
2	600781.69	1204190.44	3	74	600969.95	1204352.80	3				
3	600779.93	1204191.76	3	75	600965.69	1204354.22	3				
4	600790.63	1204206.08	3	76	600997.71	1204376.79	3				
5	600794.19	1204206.86	3	77	600996.35	1204378.53	3				
6	600793.89	1204209.90	3	78	601002.74	1204380.66	3				
7	600794.68	1204206.47	3	79	601000.55	1204381.75	3				
8	600794.44	1204209.47	3	80	601004.52	1204382.20	3				
9	600814.47	1204228.19	3	81	601002.26	1204383.15	3				
10	600813.53	1204230.44	3	82	601003.80	1204384.50	3				
11	600821.85	1204236.39	3	83	601008.51	1204381.77	3				
12	600815.85	1204229.72	3	84	601010.75	1204383.73	3				
13	600820.91	1204238.63	3	85	601008.50	1204381.20	3				
14	600827.32	1204242.29	3	86	601010.72	1204382.32	6				
15	600823.21	1204237.88	3	87	601008.76	1204381.17	6				
16	600826.12	1204244.23	3	89	600965.12	1204351.67	6				
17	600828.14	1204241.48	3	90	600817.66	1204225.26	3				
18	600829.26	1204242.69	3	91	600818.78	1204227.02	3				
19	600835.56	1204249.78	3	92	600818.44	1204224.94	3				
20	600828.30	1204244.92	3	93	600819.62	1204226.68	3				
21	600836.23	1204253.85	3	94	600819.83	1204223.48	3				
22	600841.21	1204255.81	3	95	600821.31	1204224.92	3				
23	600838.64	1204253.16	3	96	600827.27	1204231.33	3				
24	600839.23	1204256.93	3	97	600828.61	1204232.84	3				
25	600850.09	1204264.12	3	98	600825.68	1204247.70	6				
26	600840.69	1204258.34	3	99	600824.26	1204246.20	6				
27	600849.74	1204266.80	3	100	600839.28	1204252.69	3				
28	600865.64	1204276.86	3	101	600837.41	1204250.73	3				
29	600851.59	1204265.48	3	102	600838.79	1204246.14	3				
30	600851.30	1204268.08	3	103	600840.25	1204247.54	3				
31	600863.44	1204277.91	3	104	600840.01	1204244.99	3				
32	600872.64	1204282.64	3	105	600841.42	1204246.44	3				
33	600865.00	1204279.19	3	106	600838.95	1204259.97	3				
34	600870.44	1204283.67	3	107	600837.50	1204258.56	3				
35	600880.03	1204288.57	3	108	600853.47	1204260.22	3				
36	600872.00	1204284.94	3	109	600854.95	1204261.58	3				
37	600880.37	1204291.67	3	110	600854.52	1204259.13	3				
38	600883.44	1204284.28	3	111	600856.00	1204260.51	3				
39	600883.82	1204287.34	3	112	600849.21	1204270.37	6				
40	600890.75	1204289.90	3	113	600847.51	1204269.24	6				
41	600888.61	1204291.02	3	114	600862.82	1204281.74	3				
42	600896.13	1204294.11	3	115	600861.23	1204280.48	3				
43	600890.20	1204292.26	3	116	600868.28	1204286.09	3				
44	600894.75	1204295.83	3	117	600869.85	1204287.35	3				
45	600908.31	1204304.02	3	118	600883.31	1204297.88	3				
46	600905.17	1204304.30	3	119	600884.93	1204299.08	3				
47	600907.91	1204304.49	3	120	600905.87	1204314.45	3				
48	600904.69	1204304.85	3	121	600904.22	1204313.20	3				
49	600910.64	1204306.48	3	122	600920.97	1204312.03	3				
50	600908.42	1204307.58	3	123	600919.39	1204310.78	3				
51	600918.10	1204312.20	3	124	600932.57	1204321.22	3				
52	600910.07	1204308.81	3	125	600930.99	1204319.97	3				
53	600917.49	1204314.50	3	126	600929.10	1204325.95	3				
54	600924.28	1204317.18	3	127	600926.24	1204329.12	3				
55	600919.69	1204313.46	3	128	600927.76	1204330.50	3				
56	600922.86	1204318.86	3	129	600928.64	1204325.58	3				
57	600929.60	1204321.76	3	132	600945.02	1204330.99	3				
58	600929.49	1204324.57	3	133	600946.60	1204332.25	3				
59	600932.46	1204324.13	3	134	600968.77	1204349.82	6				
60	600931.14	1204323.07	3	135	600969.37	1204352.30	3				
61	600931.60	1204326.26	3	136	600970.35	1204351.07	6				
62	600932.66	1204327.11	3	137	600998.56	1204388.62	3				
63	600933.28	1204323.26	3	138	600996.38	1204387.92	3				
64	600933.52	1204326.20	3	139	600998.40	1204394.47	3				
65	600941.24	1204329.25	3	140	600996.26	1204392.55	3				
66	600939.86	1204330.97	3	141	600997.97	1204394.53	3				
67	600944.27	1204331.83	3	142	600996.89	1204398.27	3				

List č.1

3323/13

3323/9

2117

3323/11

3301

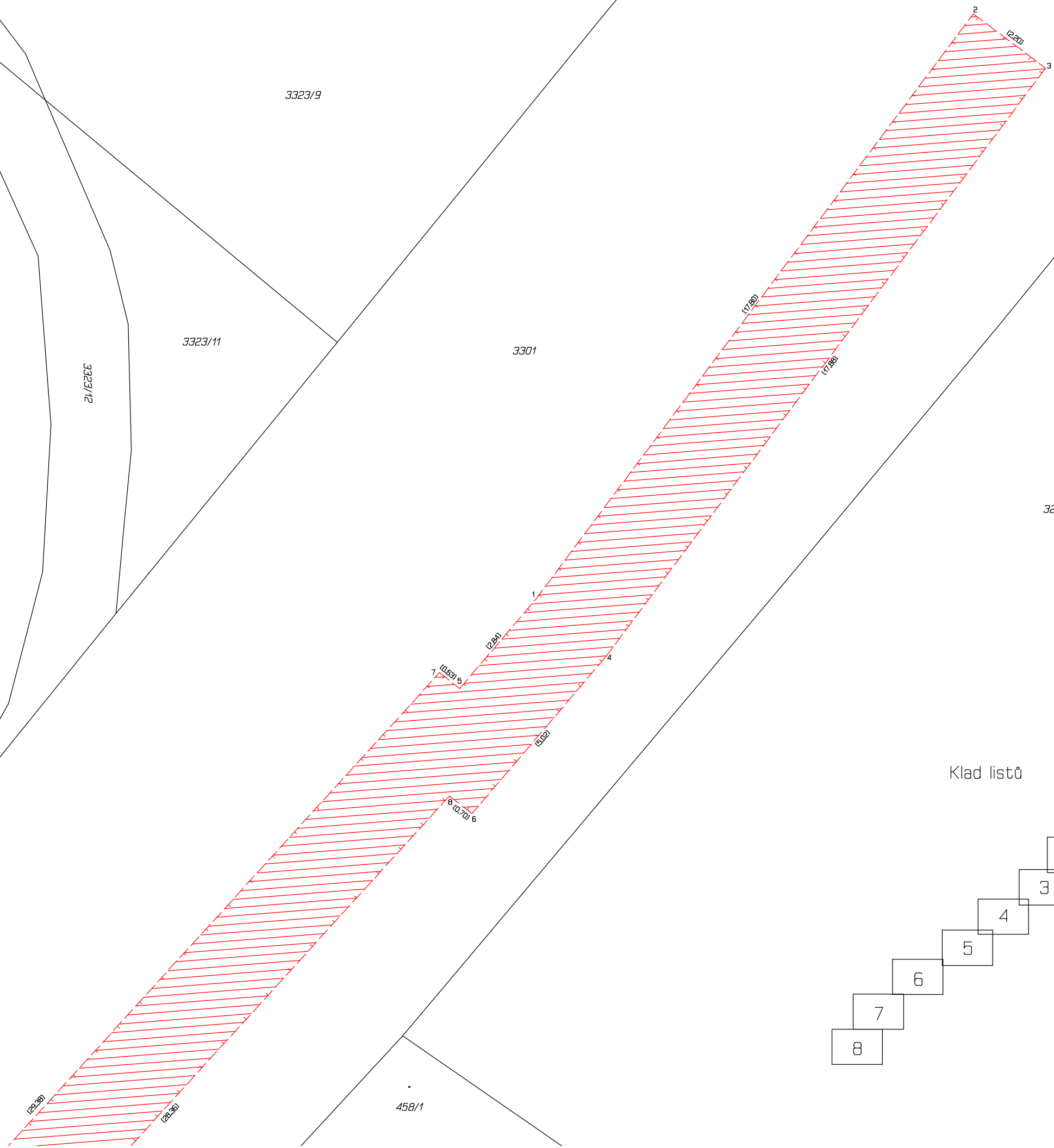
3323/12

341

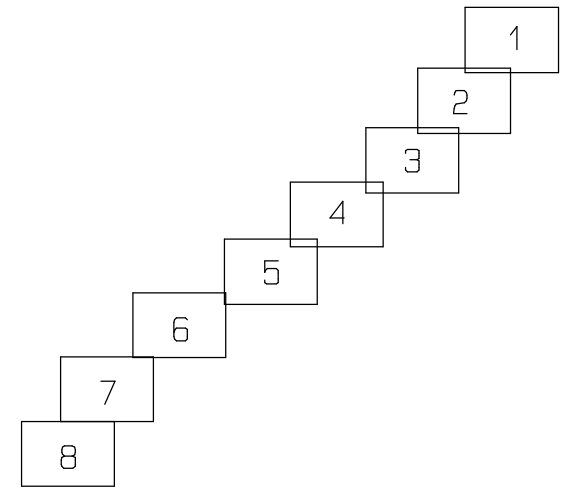
3290

2115/1

458/1



Klad listů



List č.2

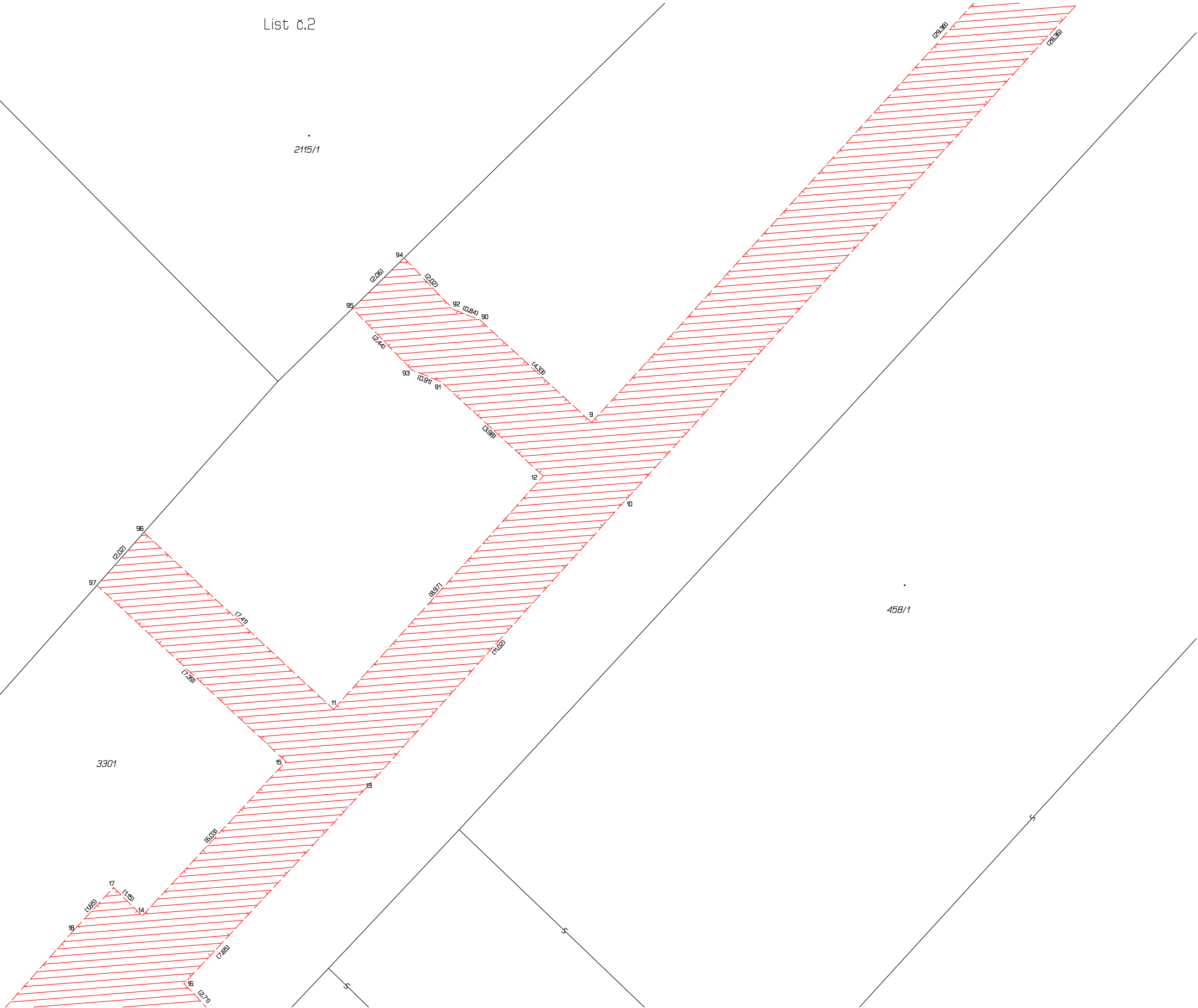
2115/1

2114/1

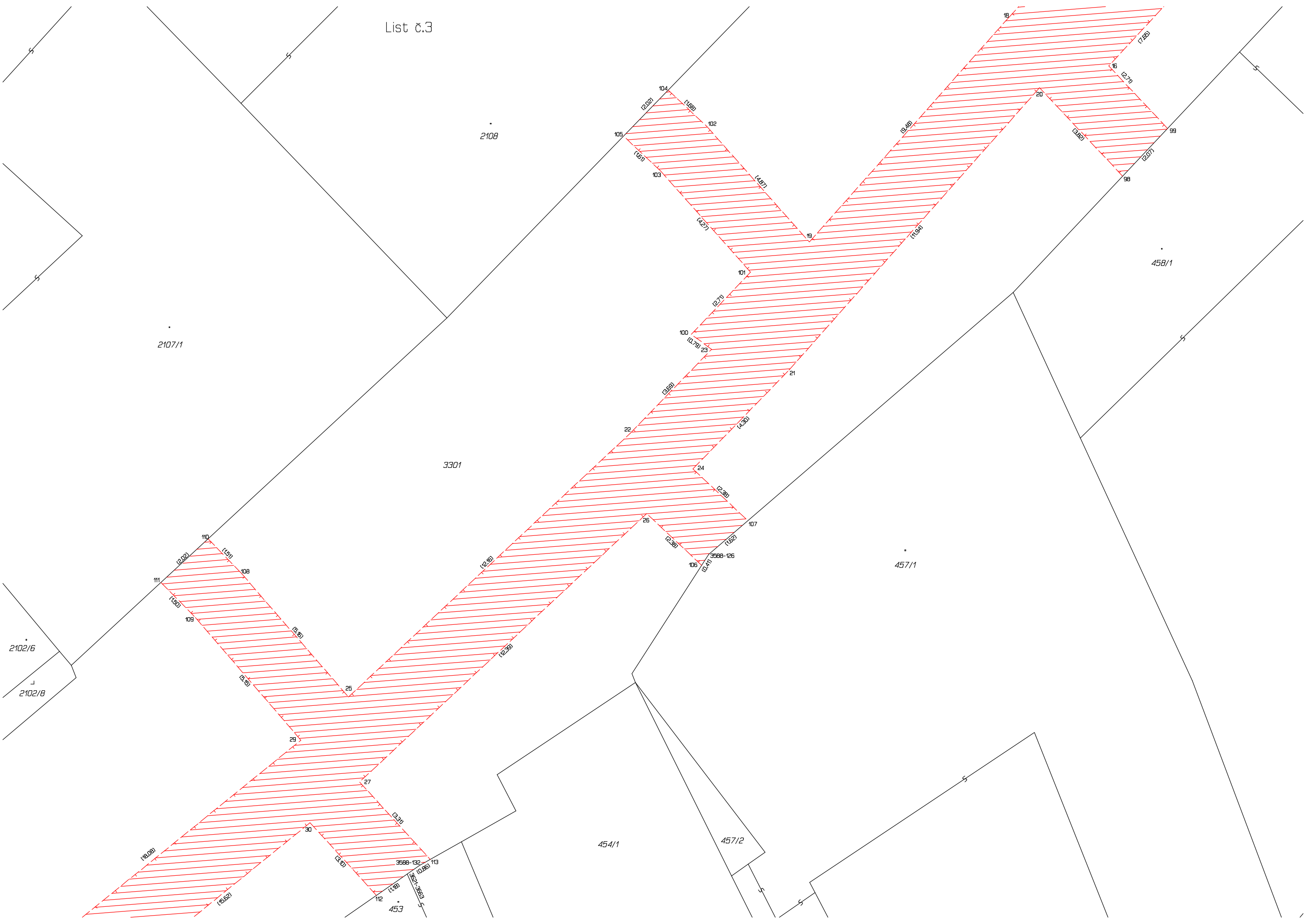
458/1

2108

3301



List č.3



2107/1

2108

3301

458/1

457/1

2102/6

2102/8

454/1

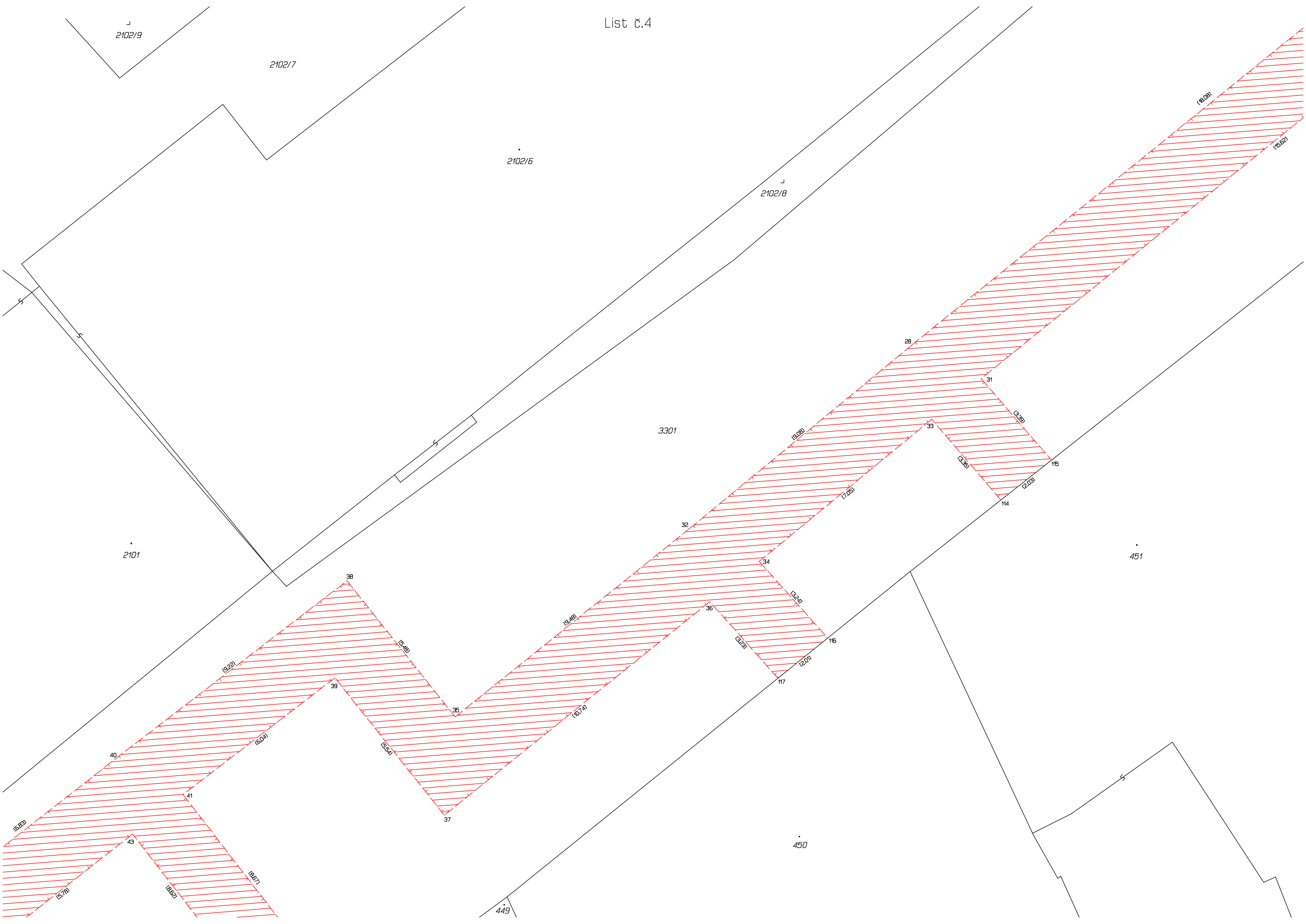
457/2

453

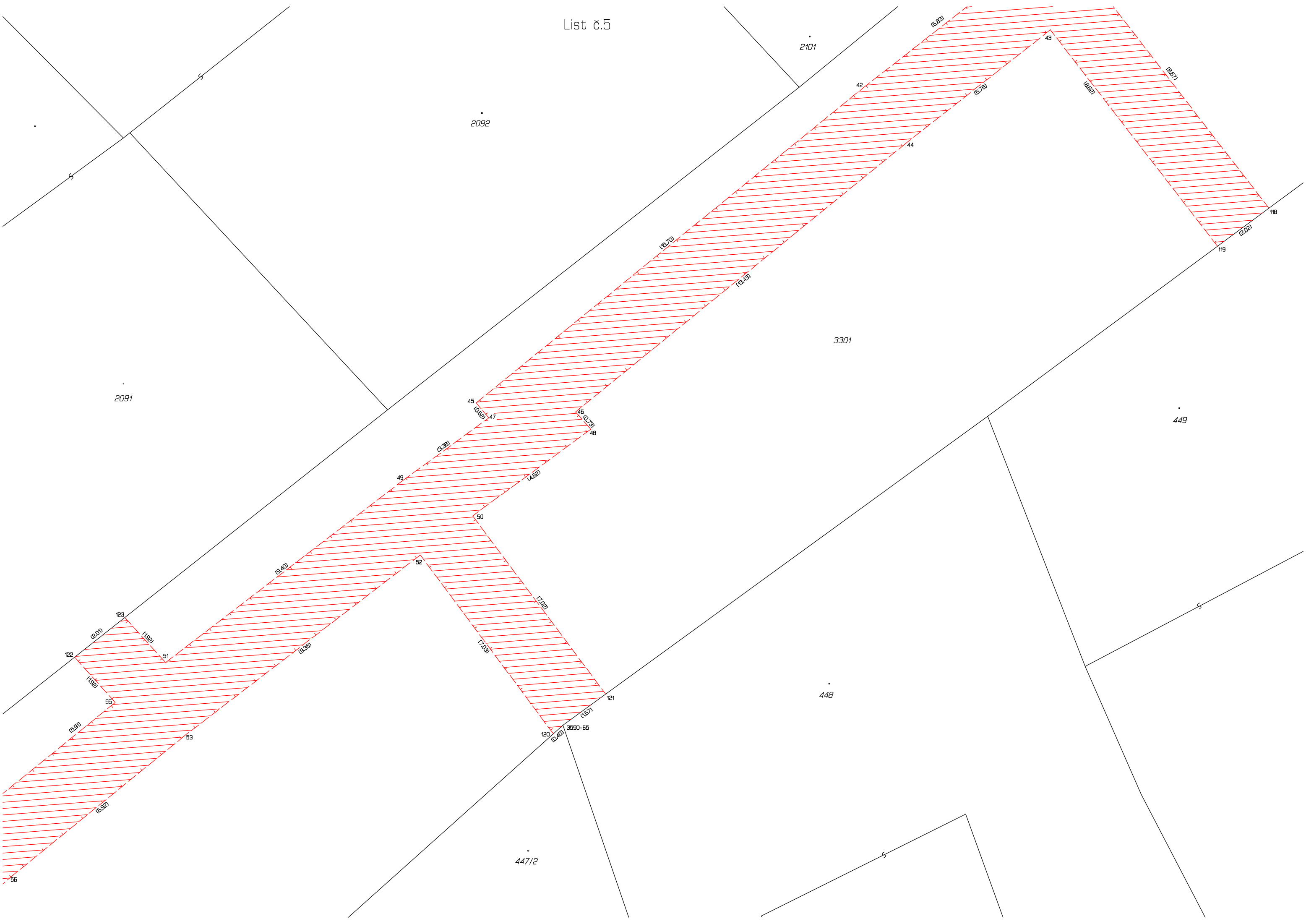
3588-132

3588-126

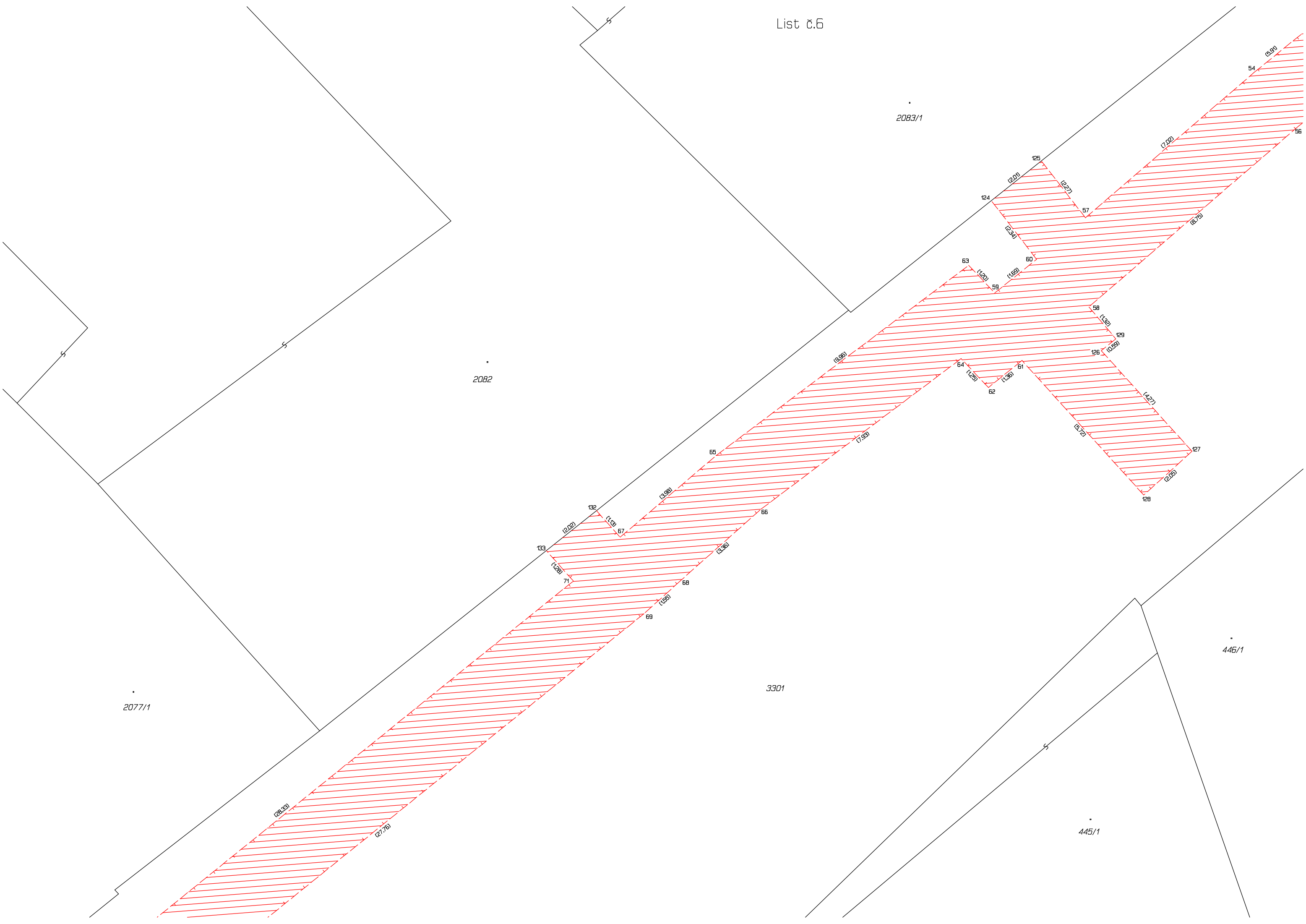
List č.4



List č.5



List č.6



2083/1

2082

2077/1

3301

446/1

445/1

(28,23)

(27,76)

133

71

132

67

69

68

(1,52)

(3,38)

66

65

(9,95)

(7,93)

(9,95)

64

(1,23)

62

(1,36)

61

(1,89)

59

(1,20)

63

(1,20)

60

(2,34)

57

(2,27)

125

(2,20)

124

(8,73)

126

(1,82)

129

(10,89)

128

(2,35)

127

(4,27)

125

(8,73)

124

(2,27)

125

(2,20)

124

(2,20)

125

(2,20)

124

(2,20)

125

(2,20)

124

(2,20)

125

(2,20)

124

(2,20)

125

(2,20)

124

(2,20)

125

(2,20)

124

(2,20)

125

(2,20)

124

(2,20)

125

(2,20)

124

(2,20)

125

(2,20)

124

(2,20)

125

(2,20)

124

(2,20)

125

(2,20)

124

(2,20)

125

(2,20)

124

(2,20)

125

(2,20)

124

(2,20)

125

(2,20)

124

(2,20)

125

(2,20)

124

(2,20)

125

(2,20)

124

(2,20)

125

(2,20)

124

(2,20)

125

(2,20)

124

(2,20)

125

(2,20)

124

(2,20)

125

(2,20)

124

(2,20)

125

(2,20)

124

(2,20)

125

(2,20)

124

(2,20)

125

(2,20)

124

(2,20)

125

(2,20)

124

(2,20)

125

(2,20)

124

(2,20)

125

(2,20)

124

(2,20)

125

(2,20)

124

(2,20)

125

(2,20)

124

(2,20)

125

(2,20)

124

(2,20)

125

(2,20)

124

(2,20)

125

(2,20)

124

(2,20)

125

(2,20)

124

(2,20)

125

(2,20)

124

(2,20)

125

(2,20)

124

(2,20)

125

(2,20)

124

(2,20)

125

(2,20)

124

(2,20)

125

(2,20)

124

(2,20)

125

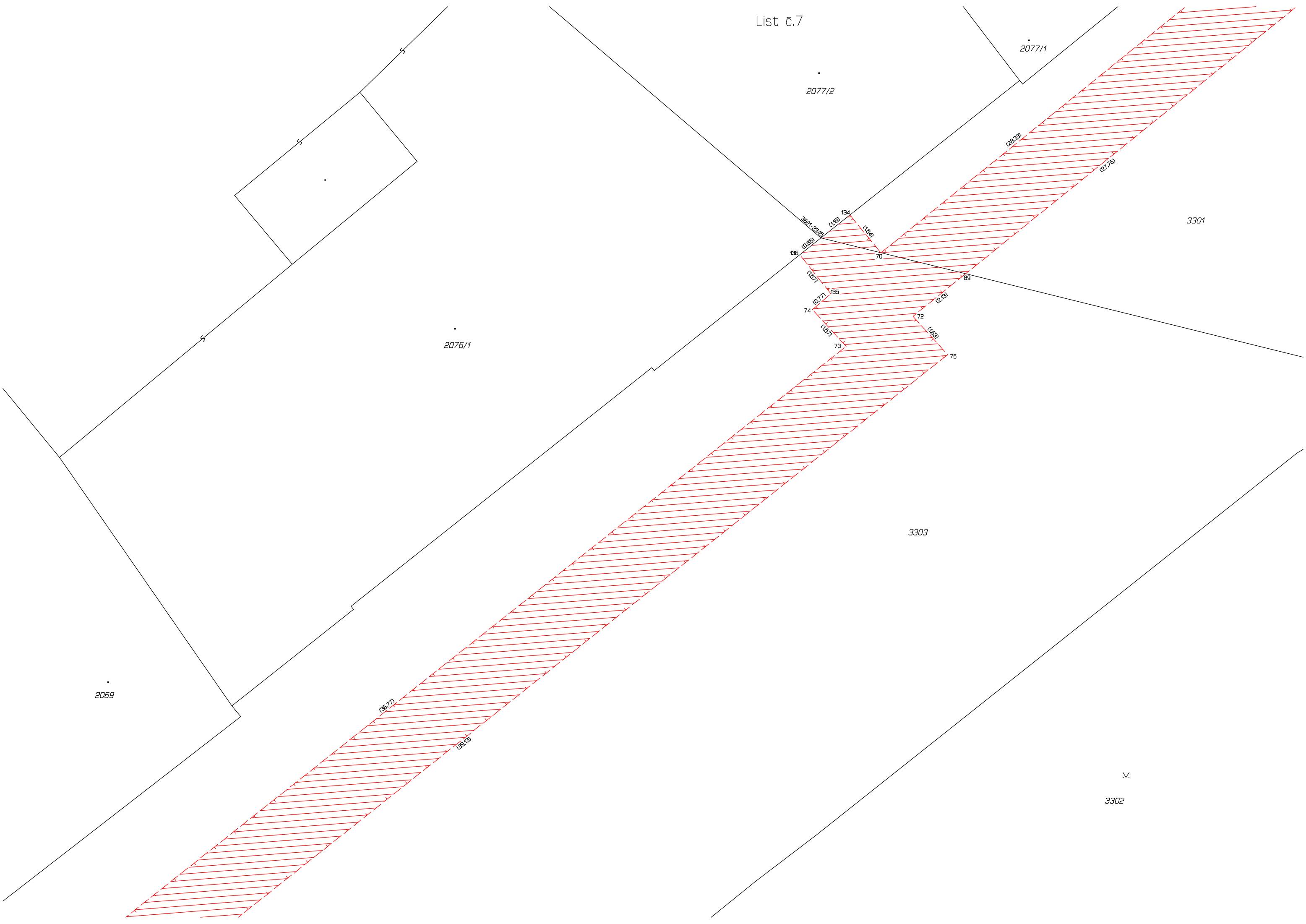
(2,20)

124

(2,20)

125

List č.7



2077/1

2077/2

2076/1

2069

v.
3302

3301

3303

3321-2345

134

(1.54)

136

(0.88)

70

(1.57)

135

(0.77)

74

(1.57)

73

89

(2.33)

72

(1.43)

75

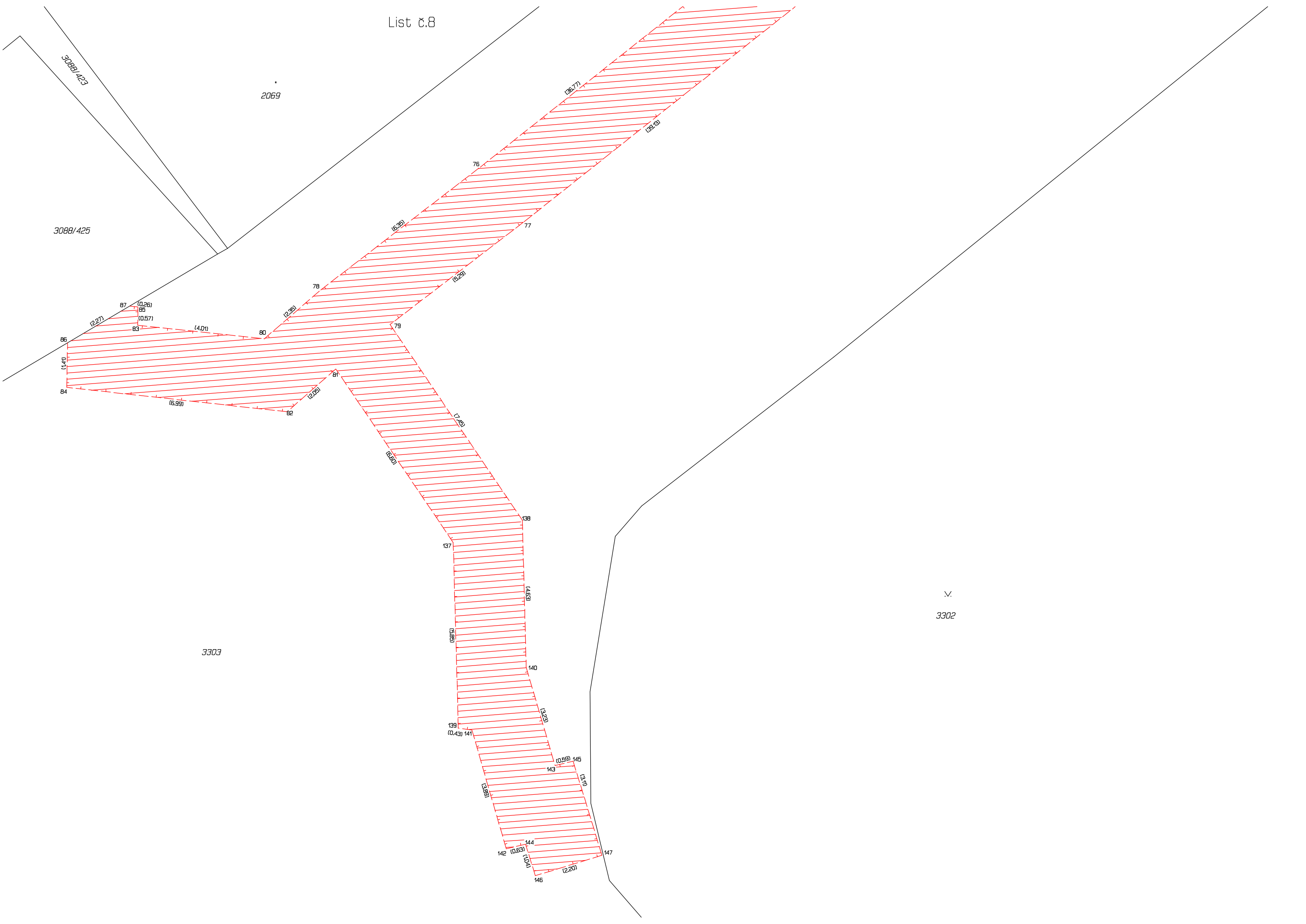
(27.76)

(22.32)

(38.77)

(28.03)

List č.8



2069

3088/423

3088/425

(36,77)

(39,63)

76

(5,39)

77

78

(5,29)

(2,27)

87

(0,26)

88

(0,57)

(4,01)

80

(2,29)

78

79

86

(1,41)

84

(6,99)

82

(2,09)

81

(7,25)

(5,60)

138

137

(4,97)

(4,97)

(4,97)

140

(3,23)

(0,43)

139

141

(0,99)

145

143

(3,10)

(3,81)

(0,63)

142

(1,04)

146

144

(2,20)

147

3303

3302