



Identifikátor: **KUMSX039X3M9**

DODATEK č. 4

ke Smlouvě č. 01347/2020/DSH
o poskytování veřejných služeb v přepravě cestujících veřejnou linkovou osobní dopravou
k zajištění dopravní obslužnosti Moravskoslezského kraje
– oblast Havířovsko (část 1 – oblast Havířovsko 1) ze dne 27. 4. 2020
(dále jen „**Dodatek**“)

uzavřený níže uvedeného dne

mezi:

Moravskoslezský kraj

se sídlem Ostrava, 28. října 117, PSČ 702 00
IČO: 70890692, DIČ: CZ70890692
bank. spojení: 330181-1650676349/0800
zastoupený: Ing. Radek Podstawka, náměstek hejtmána kraje
(dále jen „**Objednatel**“)

a

Transdev Slezsko a.s.

(dříve ČSAD Havířov a.s.)
se sídlem U Stadionu 1654/8, Podlesí, 736 01 Havířov
IČO: 45192081, DIČ: CZ45192081
společnost zapsaná v obchodním rejstříku vedeném u Krajského soudu v Ostravě
pod sp. zn. B 369
bank. spojení: 2108746276/2700
zastoupená: Ing. Pavla Struhalová, místopředseda představenstva
(dále jen „**Dopravce**“)

(Objednatel a Dopravce dále společně označováni jen jako „**Smluvní strany**“ a jednotlivě „**Smluvní strana**“)

v souladu s ustanovením § 1746 odst. 2 zákona č. 89/2012 Sb., občanský zákoník, nařízením Evropského parlamentu a Rady (ES) č. 1370/2007 o veřejných službách v přepravě cestujících po železnici a silnici a o zrušení nařízení Rady (EHS) č. 1191/69 a č. 1107/70 a v souladu se zákonem č. 194/2010 Sb., o veřejných službách v přepravě cestujících a o změně dalších zákonů

1. ÚČEL DODATKU

- 1.1 Smluvní strany uzavřely dne 27. 4. 2020 Smlouvu o poskytování veřejných služeb v přepravě cestujících veřejnou linkovou osobní dopravou k zajištění dopravní obslužnosti Moravskoslezského kraje – oblast Havířovsko (část 1 – oblast Havířovsko 1) ev.č. 01347/2020/DSH (dále jen „**Smlouva**“).
- 1.2 Smlouva byla uzavřena na základě výsledku zadávacího řízení dle zákona č. 134/2016 Sb., o zadávání veřejných zakázek, ve znění pozdějších předpisů (dále jen „**ZZVZ**“).
- 1.3 Předmětem Smlouvy je poskytování veřejných služeb v přepravě cestujících veřejnou linkovou osobní dopravou v oblasti Havířovsko 1, jež je vymezena v příloze č. 6 Smlouvy.
- 1.4 Na straně Objednatele vznikla potřeba navýšení rozsahu služeb nad rámec vyplývající ze Smlouvy a nad rámec dodatku č. 3 ke Smlouvě, a to z důvodu potřeby zajištění dopravní obslužnosti v bezprostředně sousedící oblasti dle příloh č. 1, 2 a 3 tohoto Dodatku (dále jen „**oblast Havířovsko 2**“) od celostátní změny jízdních řádů v prosinci 2026, tj. ode dne 13. 12. 2026, a to na jeden dopravní rok do dne předcházejícímu dni termínu změny jízdních řádů v prosinci roku 2027.
- 1.5 Potřeba tohoto navýšení prostřednictvím změny závazku je vyvolána tím, že dopravní obslužnost v oblasti Havířovsko 2 nebylo možné zajistit, jelikož Objednatel realizoval dvě neúspěšná otevřená zadávací řízení a nyní připravil a zahájil třetí zadávací řízení s názvem Havířovsko III, u kterého lze kalkulovat se zahájením poskytování služeb nejdříve od prosince 2027, neboť i ve vazbě na informace získané z dřívějších předběžných konzultací potřebuje dopravce adekvátní čas zejm. pro pořízení vodíkových autobusů a jejich vybavení. Dotčenou okolnost (neúspěšná zadávací řízení a aktuální hrozící výpadek v poskytování dopravní obslužnosti v dané oblasti) nemohl Objednatel předvídat, ačkoliv původní zadávací podmínky připravil s náležitou péčí.
- 1.6 Objednatel v prvních dvou zadávacích řízeních postupoval obezřetně a v souladu se ZZVZ, vyhradil si pro jejich provedení dostatek času, avšak s ohledem na okolnosti objektivního rázu (náklady na realizaci dopravní obslužnosti, které nebylo možné z ekonomických důvodů akceptovat, a posun v budování relevantní vodíkové infrastruktury nezbytné pro zajištění obslužnosti s využitím vodíkových autobusů) nebylo možné zadávací řízení zdárně dokončit. Objednatel toto ani přes vynaložení náležité péče nemohl předvídat. Současně Objednatel po zrušení prvních dvou zadávacích řízení v rámci přípravy třetího zadávacího řízení vedl jednání za účelem prověřování možnosti využití vodíkových technologií a zajištění prodloužení možnosti čerpat dotaci v rámci ITI IROP 2021–2027 na pořízení vodíkových autobusů, což se podařilo. V červenci 2025 tak rada Objednatele (rada Moravskoslezského kraje) schválila zahájení v pořadí třetího zadávacího řízení s

názvem Havířovsko III (zahájeno v srpnu 2025) s využitím vodíkových autobusů, vč. dotace na jejich pořízení, a s datem zahájení poskytování služeb v prosinci 2027.

- 1.7 V návaznosti na rozšíření dopravní obslužnosti je Objednatel nucen částečně upravit relevantní technické požadavky na vozidla, kterými bude dopravní obslužnost v oblasti Havířovsko 2 poskytována (blíže viz odst. 2.2 tohoto Dodatku). Bez učinění této změny by nebylo možné operativně dopravní obslužnost v oblasti Havířovsko 2 zajistit. Rozšíření dopravní obslužnosti současně nemění celkovou povahu veřejné zakázky (nadále se jedná o zajištění dopravní obslužnosti v dotčené oblasti a jejím okolí) a navýšení rozsahu služeb je rovněž sjednáno pouze na nezbytné přechodné období do dne, který předchází celostátní změně jízdních řádů v prosinci 2027, když ke dni celostátní změny jízdních řádů v prosinci 2027 by měl plnění zahájit dopravce, který vzejde z (v pořadí třetího) otevřeného zadávacího řízení s názvem Havířovsko III. S ohledem na potřebný čas pro zajištění vodíkových a CNG autobusů a jejich vybavení přitom nelze objektivně předpokládat, že by nový dopravce mohl zahájit plnění dříve než ke dni termínu změny jízdních řádů v prosinci roku 2027.
- 1.8 Smluvní strany se v souladu s odst. 5.13 Smlouvy a ZZVZ dohodly na změně Smlouvy a uzavírají tento Dodatek.

2. PŘEDMĚT DODATKU

- 2.1 Předmětem tohoto Dodatku je navýšení rozsahu služeb dle Smlouvy (vícepráce) a související úprava práv a povinností Smluvních stran, a to následovně:
- a) Dopravce je povinen poskytovat **od 13. 12. 2026 do dne předcházejícímu dni termínu změny jízdních řádů v prosinci roku 2027** služby dle Smlouvy v rozsahu navýšeném o dopravní výkony v oblasti Havířovsko 2 (navýšení o 745 767,9 vozokm), a to v souladu s přílohami tohoto Dodatku;
 - b) Dopravce je povinen poskytovat od 13. 12. 2026 do dne předcházejícímu dni termínu změny jízdních řádů v prosinci roku 2027 služby dle Smlouvy s aktualizovaným počtem používaných vozidel (pro zajištění služeb v oblasti Havířovsko 2 bude použito dodatečných 10 vozidel), která budou splňovat požadavky na stáří vozidel dle § 3 odst. 1 nařízení vlády č. 63/2011 Sb., o stanovení minimálních hodnot a ukazatelů standardů kvality a bezpečnosti a o způsobu jejich prokazování v souvislosti s poskytováním veřejných služeb v přepravě cestujících (dále jen „**nařízení č. 63/2011 Sb.**“), a další požadavky dle příslušných právních předpisů a Smlouvy s výjimkou požadavků dle odst. 2.2 tohoto Dodatku;
 - c) Dopravce je povinen disponovat v období od 13. 12. 2026 do dne předcházejícímu dni termínu změny jízdních řádů v prosinci roku 2027 příslušným povolením a licencí k provozování autobusových linek na spojích v oblasti Havířovsko 2;

d) Objednatel je povinen zaplatit Dopravci za řádné poskytování služeb kompenzaci v souladu s výpočtem kompenzace a závazným nástrojem, který v rozsahu listu „Běh smlouvy“ tvoří přílohu č. 4 tohoto Dodatku. Příloha č. 4 tohoto Dodatku aktuálně obsahuje data pro dopravní rok 2025/2026 a pro dopravní rok 2026/2027 bude doplněna/aktualizována postupem dle Smlouvy (zejm. dle čl. 6 Smlouvy a Výpočtu kompenzace).

2.2 Smluvní strany se dohodly, že s ohledem na potřebu navýšení počtu používaných vozidel pro zajištění dopravní obslužnosti v oblasti Havířovsko 2, se stanoví následující výjimky ve vztahu k dodatečným 10 vozidlům s pohonem CNG, která budou využívána pro zajištění služeb dle předchozího odstavce:

a) odst. 7.1 písm. e) Smlouvy v části týkající se průměrného maximálního stáří vozidel se nepoužije, přičemž Dopravce je povinen zajistit, aby průměrné maximální stáří aktualizovaného počtu vozidel bylo v souladu s nařízením č. 63/2011 Sb.;

b) požadavky technických a provozních standardů dle přílohy č. 10 Smlouvy se upravují následovně:

- kap. II (STANDARD VOZIDEL ODIS), článek 2 (Standardy vybavení vozidel provozovaných v ODIS), bod 2.1 (Elektronické informační panely nebo tabule) – Dopravce je povinen plnit stanovené požadavky s výjimkou posledního odstavce (povinnost barevného provedení DOT-LED či LED);
- kap. II (STANDARD VOZIDEL ODIS), článek 2 (Standardy vybavení vozidel provozovaných v ODIS), bod 2.11 (Klimatická pohoda vozidel) – Dopravce je povinen plnit stanovené požadavky s výjimkou požadavku na 50 % otevíratelných bočních oken dle odstavce pátého; Objednatel požaduje podíl alespoň 25 % otevíratelných oken (namísto 50 %) a připouští rovněž okna s výklopnou otevíratelnou částí;
- kap. II (STANDARD VOZIDEL ODIS), článek 2 (Standardy vybavení vozidel provozovaných v ODIS), bod 2.14 (Uspořádání sedadel) – Dopravce je povinen plnit stanovené požadavky s výjimkou povinnosti umístění sedadel dle jejich uvedených nejmenších vzdáleností dle odstavce prvního a s výjimkou zákazu umístění polic v přední části autobusu dle odstavce druhého;
- kap. II (STANDARD VOZIDEL ODIS), článek 3 (Doplňkové standardy vybavení vozidel), bod 3.2 – neuplatní se, tj. Dopravce není povinen plnit;
- kap. II (STANDARD VOZIDEL ODIS), článek 3 (Doplňkové standardy vybavení vozidel), bod 3.7 – neuplatní se, tj. Dopravce není povinen plnit;
- kap. II (STANDARD VOZIDEL ODIS), článek 3 (Doplňkové standardy vybavení vozidel), bod 3.8 – neuplatní se, tj. Dopravce není povinen plnit.

Výjimky z technických a provozních standardů dle tohoto písmena se však uplatní toliko na vozidla, která Dopravce ke dni uzavření tohoto Dodatku využívá k plnění

Smlouvy ve znění dodatku č. 3, tj. vozidla, která budou Dopravcem zařazena mezi používaná vozidla k zajištění dopravní obslužnosti dle Smlouvy po uzavření tohoto Dodatku musí plnit technické a provozní standardy. Objednatel totiž předpokládá, že v průběhu trvání Smlouvy po uzavření Dodatku dojde k částečné obnově vozového parku a požaduje, aby nově zařazená (novější) vozidla plnila technické a provozní standardy.

- 2.3 Výjimky dle odst. 2.2 tohoto Dodatku jsou nezbytné k tomu, aby mohla být dopravní obslužnost v oblasti Havířovsko 2 zajištěna od 13. 12. 2026 do dne předcházejícímu dni termínu změny jízdních řádů v prosinci 2027, tj. do okamžiku, než zahájí plnění dopravce, který vzejde z otevřeného zadávacího řízení.
- 2.4 Smluvní strany prohlašují, že změna Smlouvy je realizována v souladu se Smlouvou a ustanovením § 222 ZZVZ, kdy s ohledem na charakter jednotlivých změn závazku a jejich hodnotu naplňují změny podmínky dle ust. § 222 odst. 6 ZZVZ.
- 2.5 Ostatní ustanovení a přílohy Smlouvy zůstávají beze změny.

3. ZÁVĚREČNÁ USTANOVENÍ

- 3.1 Tento dodatek nabývá platnosti dnem jeho podpisu oprávněnými zástupci obou Smluvních stran a účinnosti dnem jeho uveřejnění v registru smluv v souladu se zákonem č. 340/2015 Sb., o zvláštních podmínkách účinnosti některých smluv, uveřejňování těchto smluv a o registru smluv (zákon o registru smluv), ve znění pozdějších předpisů.
- 3.2 K navýšení rozsahu služeb dle tohoto Dodatku dojde od 13. 12. 2026 do dne předcházejícímu dni termínu změny jízdních řádů v prosinci roku 2027. Tento Dodatek pozbývá účinnosti v případě, že dojde k překročení limitu dle § 222 odst. 9 ZZVZ, a to rovněž při zohlednění dřívějších anebo budoucích změn závazku ze Smlouvy, které budou provedeny dle § 222 odst. 5 nebo 6 ZZVZ (o případném dosažení, resp. překročení tohoto limitu se Objednatel zavazuje Dopravce informovat bez zbytečného odkladu).
- 3.3 Doložka platnosti právního jednání podle ust. § 23 zákona č. 129/2000 Sb., o krajích (krajské zřízení), ve znění pozdějších předpisů:
O uzavření tohoto Dodatku rozhodla rada kraje svým usnesením č. 33/2158 ze dne 15.12.2025.
- 3.4 Tento Dodatek je vyhotoven v elektronické podobě, přičemž každá ze Smluvních stran obdrží jeho elektronický originál.
- 3.5 Nedílnou součástí Dodatku tvoří tyto přílohy:
 - Příloha č. 1 – Zastávkové JŘ (Havířovsko 2)
 - Příloha č. 2 – Přehled spojů (Havířovsko 2)
 - Příloha č. 3 – Mapa oblasti (Havířovsko 2)
 - Příloha č. 4 – Závazný nástroj (list „Běh smlouvy“ obsahující data pro dopravní rok

2025/2026)

- 3.6 Tuto smlouvu je na základě pověření hejtmanem kraje uděleného se souhlasem rady kraje oprávněna / oprávněn podepsat náměstkyně / náměstek hejtmana kraje / radní. V případě nepřítomnosti náměstkyně / náměstka / radního podepisuje smlouvu hejtman, případně jeho zástupce v pořadí určeném usnesením zastupitelstva č. 1/11 ze dne 21.10.2024.

Smluvní strany prohlašují, že si tento Dodatek přečetly, že s jeho obsahem souhlasí a na důkaz toho k němu připojují své podpisy:

Objednatel

Dopravce

V Ostravě dne

V Ostravě dne

Moravskoslezský kraj

Ing. Radek Podstawka
náměstek hejtmana kraje

Transdev Slezsko a.s.

Ing. Pavla Struhalová
místopředseda představenstva



Transdev Slezsko a.s.

U Stadionu 1654/8, 736 01 Havířov - Podlesí, prov. Havířov
tel. sídla: 596 411 180, info: 597 608 508

km	zastávka	č.spoje	zóna	1	3	7	9	11	13	15	17	19	21	27	29	103	31	33	35	37	41	43	47	49	
0	0	0	Havířov, Šumbark, točna 2.etapa	40	4:45	5:15	5:45	5:57	6:17	6:47	6:57	7:17	7:47	8:17	11:52	12:45	13:05	13:17	14:27	14:57	15:27	15:57	16:27	16:47	17:27
0	0	0	Havířov, Šumbark, 2.etapa Letní ☼	40	4:46	5:16	5:46	5:58	6:18	6:48	6:58	7:18	7:48	8:18	11:53	12:46	13:06	13:18	14:28	14:58	15:28	15:58	16:28	16:48	17:28
1	1	1	Havířov, Šumbark, 2.etapa Orlí ☼	40	4:47	5:17	5:47	5:59	6:19	6:49	6:59	7:19	7:49	8:19	11:54	12:47	13:07	13:19	14:29	14:59	15:29	15:59	16:29	16:49	17:29
1	1	1	Havířov, Šumbark, 2.etapa u hřbitova ☼	40	4:48	5:18	5:48	6:00	6:20	6:50	7:00	7:20	7:50	8:20	11:55	12:48	13:08	13:20	14:30	15:00	15:30	16:00	16:30	16:50	17:30
2	2	2	Havířov, Šumbark, Vsuvky ☼	40	4:50	5:20	5:50	6:02	6:22	6:52	7:02	7:22	7:52	8:22	11:57	12:50	13:10	13:22	14:32	15:02	15:32	16:02	16:32	16:52	17:32
3	3	3	Havířov, Šumbark, točna Lidická ☼	40	4:52	5:22	5:52	6:04	6:24	6:54	7:04	7:24	7:54	8:24	11:59	12:52	13:12	13:24	14:34	15:04	15:34	16:04	16:34	16:54	17:34
3	3	3	Havířov, Šumbark, H.Maliřové ☼	40	4:54	5:24	5:54	6:06	6:26	6:56	7:06	7:26	7:56	8:26	12:01	12:54	13:14	13:26	14:36	15:06	15:36	16:06	16:36	16:56	17:36
4	4	4	Havířov, Šumbark, M.Pujmanové ☼	40	4:55	5:25	5:55	6:07	6:27	6:57	7:07	7:27	7:57	8:27	12:02	12:55	13:15	13:27	14:37	15:07	15:37	16:07	16:37	16:57	17:37
5	5	5	Šenov, ČSAD ×	2-17-40	4:57	5:27	5:57	6:09	6:29	6:59	7:09	7:29	7:59	8:29	12:04	12:57	13:17	13:29	14:39	15:09	15:39	16:09	16:39	16:59	17:39
6	6	6	Šenov, Pod Šodkem ☼×	2-17	4:58	5:28	5:58	6:10	6:30	7:00	7:10	7:30	8:00	8:30	12:05	12:58	13:18	13:30	14:40	15:10	15:40	16:10	16:40	17:00	17:40
7	7	7	Šenov, škola Podlesí ×☼	2-17	4:59	5:29	5:59	6:11	6:31	7:01	7:11	7:31	8:01	8:31	12:06	12:59	13:19	13:31	14:41	15:11	15:41	16:11	16:41	17:01	17:41
8	8	8	Šenov, křiž. ☼	2-17	5:01	5:31	6:01	6:13	6:33	7:03	7:13	7:33	8:03	8:33	12:08	13:01	13:21	13:33	14:43	15:13	15:43	16:13	16:43	17:03	17:43
9	9	9	Šenov, náměstí ☼	2-17	5:03	5:33	6:03	6:15	6:35	7:05	7:15	7:35	8:05	8:35	12:10	13:03	13:23	13:35	14:45	15:15	15:45	16:15	16:45	17:05	17:45
11	11	11	Šenov, rozc. ×	2-17	5:05	5:35	6:05	6:17	6:37	7:07	7:17	7:37	8:07	8:37	12:12	13:05	13:25	13:37	14:47	15:17	15:47	16:17	16:47	17:07	17:47
9	9	9	Ostrava, Bartovice, Ještěrka ×	1-2-17	5:07	5:37	6:07	6:19	6:39	7:09	7:19	7:39	8:09	8:39	12:14	13:07	13:27	13:39	14:49	15:19	15:49	16:19	16:49	17:09	17:49
12	12	12	Ostrava, Bartovice, u Plodiny ×	1-2-17	5:08	5:38	6:08	6:20	6:40	7:10	7:20	7:40	8:10	8:40	12:16	13:09	13:29	13:41	14:51	15:21	15:51	16:21	16:51	17:11	17:51
13	13	13	Ostrava, Bartovice, Pod Tratí ×	1-2	5:10	5:40	6:10	6:22	6:42	7:12	7:22	7:42	8:12	8:42	12:18	13:11	13:31	13:43	14:53	15:23	15:53	16:23	16:53	17:13	17:53
14	14	14	Ostrava, Kunčice, NH Zářiči ×	1-2	5:11	5:41	6:11	6:23	6:43	7:13	7:23	7:43	8:13	8:43	12:20	13:13	13:33	13:45	14:55	15:25	15:55	16:25	16:55	17:15	17:55
12	12	12	Ostrava, Radvanice, škola	1-2	5:13	5:43	6:13	6:25	6:45	7:15	7:25	7:45	8:15	8:45	12:22	13:15	13:35	13:47	14:57	15:27	15:57	16:27	16:57	17:17	17:57
16	16	16	Ostrava, Radvanice, STAV-IZOL ×	1-2	5:15	5:45	6:15	6:27	6:47	7:17	7:27	7:47	8:17	8:47	12:24	13:17	13:37	13:49	14:59	15:29	15:59	16:29	16:59	17:19	17:59
17	17	17	Ostrava, Hranečník ☼	1-2	5:15	5:45	6:15	6:27	6:47	7:17	7:27	7:47	8:17	8:47	12:24	13:17	13:37	13:49	14:59	15:29	15:59	16:29	16:59	17:19	17:59
17	17	17	Vratimov, Kartonážka ×	2-18											13:35										

km	zastávka	č.spoje	zóna	57	61	105
0	0	0	Havířov, Šumbark, točna 2.etapa	18:27	20:46	21:05
0	0	0	Havířov, Šumbark, 2.etapa Letní ☼	18:28	20:47	21:06
1	1	1	Havířov, Šumbark, 2.etapa Orlí ☼	18:29	20:48	21:07
1	1	1	Havířov, Šumbark, 2.etapa u hřbitova ☼	18:30	20:49	21:08
2	2	2	Havířov, Šumbark, Vsuvky ☼	18:32	20:51	21:10
3	3	3	Havířov, Šumbark, točna Lidická ☼	18:34	20:53	21:12
3	3	3	Havířov, Šumbark, H.Maliřové ☼	18:36	20:55	21:14
4	4	4	Havířov, Šumbark, M.Pujmanové ☼	18:37	20:56	21:15
5	5	5	Šenov, ČSAD ×	18:39	20:58	21:17
6	6	6	Šenov, Pod Šodkem ☼×	18:40	20:59	21:18
7	7	7	Šenov, škola Podlesí ×☼	18:41	21:00	21:19
8	8	8	Šenov, křiž. ☼	18:43	21:02	21:21
9	9	9	Šenov, náměstí ☼	18:44	21:04	21:23
11	11	11	Šenov, rozc. ×	18:44	21:06	21:25
9	9	9	Ostrava, Bartovice, Ještěrka ×	18:44	21:08	21:27
12	12	12	Ostrava, Bartovice, u Plodiny ×	18:44	21:08	21:27
13	13	13	Ostrava, Bartovice, Pod Tratí ×	18:44	21:09	21:28
14	14	14	Ostrava, Kunčice, NH Zářiči ×	18:44	21:11	21:29
12	12	12	Ostrava, Radvanice, škola	18:48	21:14	21:31
16	16	16	Ostrava, Radvanice, STAV-IZOL ×	18:48	21:14	21:31
17	17	17	Ostrava, Hranečník ☼	18:52	21:16	21:33
17	17	17	Vratimov, Kartonážka ×			21:35

× jede v pracovních dnech

× spoj zastavuje jen na znamení nebo požádání

} spoj jede po jiné trase

☼ bezbariérové přístupné vozidlo nebo zastávka

△ spoj 61 vyčká v zastávce Ostrava, Kunčice, NH Zářiči při příjezdu spoje 13 linky 912444 nejvýše 5 minut

▲ na spoj 61 navazuje v zastávce Ostrava, Kunčice, NH Zářiči spoj 13 linky 912444 do Ostravy - Kunčic

Nástup do vozidel je pouze předními dveřmi s kontrolou jízdních dokladů řidičem. Na lince platí Smluvní přepravní podmínky a Tarif ODIS. www.ODIS.cz

TARIFNÍ OPATŘENÍ: Mezi zastávkami Šenov, náměstí a Vratimov, Kartonážka se nacházejí tarifní zóny 2-17 (3 km) a tarifní zóny 2-18 (5 km).



Transdev Slezsko a.s.

U Stadionu 1654/8, 736 01 Havířov - Podlesí, prov. Havířov
tel. sídla: 596 411 180, info: 597 608 508

km	zastávka	č.spoje zóna	6	8	10	12	14	16	18	20	28	30	32	104	34	36	38	42	44	48	50	54	56	
0	Vratimov,Kartonážka ×	2-18	14:15																					
0	0 } Ostrava,Hranečník ⚡	1-2	5:18	5:48	6:13	6:33	6:53	7:23	7:53	8:23	11:44	12:44	13:48	}	14:13	14:28	15:13	15:43	16:13	16:43	17:13	17:43	18:18	
1	} Ostrava,Radvanice,STAV-IZOL ×	1-2	5:20	}	6:15	}	}	}	}	}	}	}	13:50	}	14:15	14:30	}	}	}	}	}	}	17:45	18:20
	} Ostrava,Radvanice,škola	1-2	}	5:51	}	6:36	6:56	7:26	7:56	8:26	11:47	12:47	}	}	}	15:16	15:46	16:16	16:46	17:16	}	}	}	}
3	} Ostrava,Kunčice,NH Zářičí ×	1-2	5:23	}	6:19	}	}	}	}	}	}	}	13:54	}	14:19	14:34	}	}	}	}	}	}	17:48	18:23
4	} Ostrava,Bartovice,Pod Trať ×	1-2	5:25	}	6:21	}	}	}	}	}	}	}	13:56	}	14:21	14:36	}	}	}	}	}	}	17:50	18:25
5	} Ostrava,Bartovice,u Plodiny ×	1-2-17	5:26	}	6:22	}	}	}	}	}	}	}	13:57	}	14:22	14:37	}	}	}	}	}	}	17:51	18:26
	} 4 } Ostrava,Bartovice,Ještěrka ×	1-2-17	}	5:55	}	6:40	7:00	7:30	8:00	8:30	11:51	12:51	}	}	}	15:20	15:50	16:20	16:50	17:20	}	}	}	}
6	} } Šenov,rozc. ×	2-17	5:27	}	6:23	}	}	}	}	}	}	}	13:58	}	14:23	14:38	}	}	}	}	}	}	17:52	18:27
8	} 8 Šenov,náměstí ⚡	2-17	5:30	}	6:26	}	}	}	}	}	}	}	14:02	14:25	14:27	14:42	}	}	}	}	}	}	17:55	18:30
9	5 9 Šenov,kříž. ⚡	2-17	5:32	5:56	6:28	6:41	7:01	7:31	8:01	8:31	11:53	12:53	14:04	14:27	14:29	14:44	15:22	15:52	16:22	16:52	17:22	17:57	18:32	
10	6 10 Šenov,škola Podlesí ×⚡	2-17	5:33	5:57	6:29	6:42	7:02	7:32	8:02	8:32	11:54	12:54	14:05	14:28	14:30	14:45	15:23	15:53	16:23	16:53	17:23	17:58	18:33	
11	7 11 Šenov,Pod Šodkem ⚡×	2-17	5:34	5:58	6:30	6:43	7:03	7:33	8:03	8:33	11:55	12:55	14:06	14:29	14:31	14:46	15:24	15:54	16:24	16:54	17:24	17:59	18:34	
12	8 12 Šenov,ČSAD ×	2-17-40	5:35	5:59	6:31	6:44	7:04	7:34	8:04	8:34	11:56	12:56	14:07	14:30	14:32	14:47	15:25	15:55	16:25	16:55	17:25	18:00	18:35	
13	9 13 Havířov,Šumbark,M.Pujmanové ⚡	40	5:37	6:01	6:33	6:46	7:06	7:36	8:06	8:36	11:58	12:58	14:09	14:32	14:34	14:49	15:27	15:57	16:27	16:57	17:27	18:02	18:37	
14	10 14 Havířov,Šumbark,H.Maliřové ⚡	40	5:38	6:02	6:34	6:47	7:07	7:37	8:07	8:37	11:59	12:59	14:10	14:33	14:35	14:50	15:28	15:58	16:28	16:58	17:28	18:03	18:38	
14	10 14 Havířov,Šumbark,točna Lidická ⚡	40	5:39	6:03	6:35	6:48	7:08	7:38	8:08	8:38	12:00	13:00	14:11	14:34	14:36	14:51	15:29	15:59	16:29	16:59	17:29	18:04	18:39	
15	11 15 Havířov,Šumbark,Vsuvky ⚡	40	5:41	6:05	6:37	6:50	7:10	7:40	8:10	8:40	12:02	13:02	14:13	14:36	14:38	14:53	15:31	16:01	16:31	17:01	17:31	18:06	18:41	
16	12 16 Havířov,Šumbark,2.etapa u hřbitova ⚡	40	5:43	6:07	6:39	6:52	7:12	7:42	8:12	8:42	12:04	13:04	14:15	14:38	14:40	14:55	15:33	16:03	16:33	17:03	17:33	18:08	18:43	
16	12 16 Havířov,Šumbark,2.etapa Orlí ⚡	40	5:44	6:08	6:40	6:53	7:13	7:43	8:13	8:43	12:05	13:05	14:16	14:39	14:41	14:56	15:34	16:04	16:34	17:04	17:34	18:09	18:44	
17	13 17 Havířov,Šumbark,2.etapa Letní ⚡	40	5:45	6:09	6:41	6:54	7:14	7:44	8:14	8:44	12:06	13:06	14:17	14:40	14:42	14:57	15:35	16:05	16:35	17:05	17:35	18:10	18:45	
17	13 17 Havířov,Šumbark,točna 2.etapa	40	5:46	6:10	6:42	6:55	7:15	7:45	8:15	8:45	12:07	13:07	14:18	14:41	14:43	14:58	15:36	16:06	16:36	17:06	17:36	18:11	18:46	

km	zastávka	č.spoje zóna	58	106	64
0	Vratimov,Kartonážka ×	2-18	22:15		
0	0 } Ostrava,Hranečník ⚡	1-2	18:58	}	22:18
1	} Ostrava,Radvanice,STAV-IZOL ×	1-2	19:00	}	22:20
	} 1 } Ostrava,Radvanice,škola	1-2	}	}	}
3	} Ostrava,Kunčice,NH Zářičí ×	1-2	19:03	}	△▲22:23
4	} Ostrava,Bartovice,Pod Trať ×	1-2	19:05	}	22:25
5	} Ostrava,Bartovice,u Plodiny ×	1-2-17	19:06	}	22:26
	} 4 } Ostrava,Bartovice,Ještěrka ×	1-2-17	}	}	}
6	} } Šenov,rozc. ×	2-17	19:07	}	22:27
8	} 8 Šenov,náměstí ⚡	2-17	19:10	22:25	22:30
9	5 9 Šenov,kříž. ⚡	2-17	19:12	22:27	22:32
10	6 10 Šenov,škola Podlesí ×⚡	2-17	19:13	22:28	22:33
11	7 11 Šenov,Pod Šodkem ⚡×	2-17	19:14	22:29	22:34
12	8 12 Šenov,ČSAD ×	2-17-40	19:15	22:30	22:35
13	9 13 Havířov,Šumbark,M.Pujmanové ⚡	40	19:17	22:32	22:37
14	10 14 Havířov,Šumbark,H.Maliřové ⚡	40	19:18	22:33	22:38
14	10 14 Havířov,Šumbark,točna Lidická ⚡	40	19:19	22:34	22:39
15	11 15 Havířov,Šumbark,Vsuvky ⚡	40	19:21	22:36	22:41
16	12 16 Havířov,Šumbark,2.etapa u hřbitova ⚡	40	19:23	22:37	22:42
16	12 16 Havířov,Šumbark,2.etapa Orlí ⚡	40	19:24	22:38	22:43
17	13 17 Havířov,Šumbark,2.etapa Letní ⚡	40	19:25	22:39	22:44
17	13 17 Havířov,Šumbark,točna 2.etapa	40	19:26	22:40	22:45

× jede v pracovních dnech

× spoj zastavuje jen na znamení nebo požádání

} spoj jede po jiné trase

⚡ bezbariérové přístupné vozidlo nebo zastávka

△ spoj 64 vyčká v zastávce Ostrava,Kunčice,NH Zářičí příjezdu spoje 14 linky 912444 nejvýše 5 minut

▲ na spoj 64 navazuje v zastávce Ostrava,Kunčice,NH Zářičí spoj 14 linky 912444 do Havířova na Podlesí

Nástup do vozidel je pouze předními dveřmi s kontrolou jízdních dokladů řidičem. Na lince platí Smluvní přepravní podmínky a Tarif ODIS. www.ODIS.cz

TARIFNÍ OPATŘENÍ:Mezi zastávkami Šenov,náměstí a Vratimov,Kartonážka se nacházejí tarifní zóny 2-17 (3 km) a tarifní zóny 2-18 (5 km).



Transdev Slezsko a.s.

U Stadionu 1654/8, 736 01 Havířov - Podlesí, prov. Havířov
tel. sídla: 596 411 180, info: 597 608 508

km	zastávka	č.spoje zóna	1	3	5	7	9	11	13	15	17	19	23	25	27	29	31	33	35	37	39	41	43
0	Havířov, Podlesí, aut.nádr. ☺	40	4:07	4:27	5:32		6:32		7:32		8:32	9:04	9:24	10:04	10:24	11:04	11:24	12:04	12:24		13:32	13:47	
1	Havířov, Podlesí, Úřad práce ☺	40	4:09	4:30	5:35		6:35		7:35		8:35	9:07	9:27	10:07	10:27	11:07	11:27	12:07	12:27		13:35	13:50	
2	Havířov, Město, střed ☺	40	4:11	4:32	5:37		6:37		7:37		8:37	9:09	9:29	10:09	10:29	11:09	11:29	12:09	12:29		13:37	13:52	
0	Havířov, Město, nemocnice ☺	40				6:05		7:05		8:05										13:05			14:05
1	Havířov, Město, obchodní dům ☺	40				6:07		7:07		8:07										13:07			14:07
2	Havířov, Město, Nám. Republiky ☺	40	4:12	4:33	5:38																		
3	Havířov, Město, Magistrát ☺	40	4:14	4:35	5:41	6:11	6:41	7:11	7:41	8:11	8:41	9:13	9:33	10:13	10:33	11:13	11:33	12:13	12:33	13:11	13:41	13:56	14:11
4	Havířov, Město, žel.st. ☺	40	4:17	4:38	5:44	6:14	6:44	7:14	7:44	8:14	8:44	9:16	9:36	10:16	10:36	11:16	11:36	12:16	12:36	13:14	13:44	13:59	14:14
4	Havířov, Šumbark, bazén ☺	40	4:18	4:39	5:45	6:16	6:46	7:16	7:46	8:16	8:46	9:18	9:38	10:18	10:38	11:18	11:38	12:18	12:38	13:16	13:46	14:01	14:16
5	Havířov, Šumbark, U nádraží	40	4:19	4:40	5:46	6:17	6:47	7:17	7:47	8:17	8:47	9:19	9:39	10:19	10:39	11:19	11:39	12:19	12:39	13:17	13:47	14:02	14:17
6	Šenov, ČSAD x	2-17-40	4:21	4:42	5:48	6:19	6:49	7:19	7:49	8:19	8:49	9:21	9:41	10:21	10:41	11:21	11:41	12:21	12:41	13:19	13:49	14:04	14:19
7	Šenov, Pod Šodkem ☺ x	2-17	4:22	4:43	5:49	6:20	6:50	7:20	7:50	8:20	8:50	9:22	9:42	10:22	10:42	11:22	11:42	12:22	12:42	13:20	13:50	14:05	14:20
8	Šenov, škola Podlesí ☺ ☺	2-17	4:23	4:44	5:50	6:21	6:51	7:21	7:51	8:21	8:51	9:23	9:43	10:23	10:43	11:23	11:43	12:23	12:43	13:21	13:51	14:06	14:21
9	Šenov, křiž. ☺	2-17	4:25	4:46	5:52	6:23	6:53	7:23	7:53	8:23	8:53	9:25	9:45	10:25	10:45	11:25	11:45	12:25	12:45	13:23	13:53	14:08	14:23
10	Ostrava, Bartovice, Ještěrka x	1-2-17	4:26	4:47	5:53	6:25	6:55	7:25	7:55	8:25	8:55	9:27	9:47	10:27	10:47	11:27	11:47	12:27	12:47	13:25	13:55	14:10	14:24
10	Ostrava, Bartovice, U Samoobsluhy x	1-2	4:27	4:48	5:54	6:26	6:56	7:26	7:56	8:26	8:56	9:28	9:48	10:28	10:48	11:28	11:48	12:28	12:48	13:26	13:56	14:11	14:25
11	Ostrava, Bartovice, Olšák x	1-2	4:28	4:49	5:55	6:27	6:57	7:27	7:57	8:27	8:57	9:29	9:49	10:29	10:49	11:29	11:49	12:29	12:49	13:27	13:57	14:12	14:26
12	Ostrava, Radvanice, Bajger x	1-2	4:29	4:50	5:56	6:28	6:58	7:28	7:58	8:28	8:58	9:30	9:50	10:30	10:50	11:30	11:50	12:30	12:50	13:28	13:58	14:13	14:27
13	Ostrava, Radvanice, škola	1-2	4:31	4:52	5:58	6:30	7:00	7:30	8:00	8:30	9:00	9:32	9:52	10:32	10:52	11:32	11:52	12:32	12:52	13:30	14:00	14:15	14:29
14	Ostrava, Hranečník ☺	1-2	4:34	4:56	6:02	6:34	7:04	7:34	8:04	8:34	9:04	9:36	9:56	10:36	10:56	11:36	11:56	12:36	12:56	13:34	14:04	14:19	14:33
18	Ostrava, Karolina ☺	1-2	4:40																				
20	Ostrava, Mor. Ostrava, Náměstí Republiky ☺ ☺	1-2	4:44																				

km	zastávka	č.spoje zóna	45	47	49	51	53	55	57	59	61	63	65	69	71	73	75	79	81	83		
0	Havířov, Podlesí, aut.nádr. ☺	40	14:17	14:32	14:47		15:17	15:32	15:47		16:17	16:32		17:32	18:02	18:32	19:16	20:16	21:16	21:46		
1	Havířov, Podlesí, Úřad práce ☺	40	14:20	14:35	14:50		15:20	15:35	15:50		16:20	16:35		17:35	18:05	18:35	19:19	20:18	21:18	21:48		
2	Havířov, Město, střed ☺	40	14:22	14:37	14:52		15:22	15:37	15:52		16:22	16:37		17:37	18:07	18:37	19:21	20:20	21:20	21:50		
0	Havířov, Město, nemocnice ☺	40				15:05				16:05			17:05									
1	Havířov, Město, obchodní dům ☺	40				15:07				16:07			17:07									
2	Havířov, Město, Nám. Republiky ☺	40																20:22	21:22	21:52		
3	Havířov, Město, Magistrát ☺	40	14:26	14:41	14:56	15:11	15:26	15:41	15:56	16:11	16:26	16:41	17:11	17:41	18:11	18:41	19:25	20:24	21:24	21:54		
4	Havířov, Město, žel.st. ☺	40	14:29	14:44	14:59	15:14	15:29	15:44	15:59	16:14	16:29	16:44	17:14	17:44	18:14	18:44	19:28	20:27	21:27	21:57		
4	Havířov, Šumbark, bazén ☺	40	14:31	14:46	15:01	15:16	15:31	15:46	16:01	16:16	16:31	16:46	17:16	17:46	18:16	18:46	19:30	20:28	21:28	21:58		
5	Havířov, Šumbark, U nádraží	40	14:32	14:47	15:02	15:17	15:32	15:47	16:02	16:17	16:32	16:47	17:17	17:47	18:17	18:47	19:31	20:29	21:29	21:59		
6	Šenov, ČSAD x	2-17-40	14:34	14:49	15:04	15:19	15:34	15:49	16:04	16:19	16:34	16:49	17:19	17:49	18:19	18:49	19:33	20:31	21:31	22:01		
7	Šenov, Pod Šodkem ☺ x	2-17	14:35	14:50	15:05	15:20	15:35	15:50	16:05	16:20	16:35	16:50	17:20	17:50	18:20	18:50	19:34	20:32	21:32	22:02		
8	Šenov, škola Podlesí ☺ ☺	2-17	14:36	14:51	15:06	15:21	15:36	15:51	16:06	16:21	16:36	16:51	17:21	17:51	18:21	18:51	19:35	20:33	21:33	22:03		
9	Šenov, křiž. ☺	2-17	14:38	14:53	15:08	15:23	15:38	15:53	16:08	16:23	16:38	16:53	17:23	17:53	18:23	18:53	19:37	20:35	21:35	22:05		
10	Ostrava, Bartovice, Ještěrka x	1-2-17	14:39	14:54	15:09	15:24	15:39	15:54	16:09	16:24	16:39	16:54	17:24	17:54	18:24	18:54	19:38	20:36	21:36	22:06		
10	Ostrava, Bartovice, U Samoobsluhy x	1-2	14:40	14:55	15:10	15:25	15:40	15:55	16:10	16:25	16:40	16:55	17:25	17:55	18:25	18:55	19:39	20:37	21:37	22:07		
11	Ostrava, Bartovice, Olšák x	1-2	14:41	14:56	15:11	15:26	15:41	15:56	16:11	16:26	16:41	16:56	17:26	17:56	18:26	18:56	19:40	20:38	21:38	22:08		
12	Ostrava, Radvanice, Bajger x	1-2	14:42	14:57	15:12	15:27	15:42	15:57	16:12	16:27	16:42	16:57	17:27	17:57	18:27	18:57	19:41	20:39	21:39	22:09		
13	Ostrava, Radvanice, škola	1-2	14:44	14:59	15:14	15:29	15:44	15:59	16:14	16:29	16:44	16:59	17:29	17:59	18:29	18:59	19:43	20:41	21:41	22:11		
14	Ostrava, Hranečník ☺	1-2	14:48	15:03	15:18	15:33	15:48	16:03	16:18	16:33	16:48	17:03	17:33	18:03	18:33	19:03	19:46	20:44	21:44	22:14		
18	Ostrava, Karolina ☺	1-2																				
20	Ostrava, Mor. Ostrava, Náměstí Republiky ☺ ☺	1-2																				

☺ jede v pracovních dnech

☺ bezbariérově přístupné vozidlo nebo zastávka

☺ možnost přestupu na železniční dopravu

x spoj zastavuje jen na znamení nebo požádání

| spoj zastávkou projíždí

} spoj jede po jiné trase

10 nejede od 23.12.26 do 3.1.27, od 1.7.27 do 31.8.27

Nástup do vozidel je pouze předními dveřmi s kontrolou jízdních dokladů řidičem. Na lince platí Smluvní přepravní podmínky a Tarif ODIS. www.ODIS.cz



Transdev Slezsko a.s.
 U Stadionu 1654/8, 736 01 Havířov - Podlesí, prov. Havířov
 tel. sídla: 596 411 180, info: 597 608 508



km zastávka	č.spoje zóna	4	6	10	12	14	16	18	20	22	24	26	28	30	32	36	38	40	42	44	46	48	50	
0 Ostrava, Mor.Ostrava, Náměstí Republiky	1-2	5:00																						
2 Ostrava, Mor.Ostrava, Hotel Palace	1-2	5:03																						
6 Ostrava, Hranečník	1-2	5:10	5:30	6:00	6:15	6:30	6:40	7:00	7:15	7:30	7:45	8:00	8:15	8:30	8:45	9:04	9:24	10:04	10:24	11:04	11:24	12:04	12:24	
7 Ostrava, Radvanice, škola	1-2	5:13	5:33	6:03	6:18	6:33	6:43	7:03	7:18	7:33	7:48	8:03	8:18	8:33	8:48	9:07	9:27	10:07	10:27	11:07	11:27	12:07	12:27	
8 Ostrava, Radvanice, Bajger	×	5:15	5:35	6:05	6:20	6:35	6:45	7:05	7:20	7:35	7:50	8:05	8:20	8:35	8:50	9:09	9:29	10:09	10:29	11:09	11:29	12:09	12:29	
9 Ostrava, Bartovice, Olšák	×	5:16	5:36	6:06	6:21	6:36	6:46	7:06	7:21	7:36	7:51	8:06	8:21	8:36	8:51	9:10	9:30	10:10	10:30	11:10	11:30	12:10	12:30	
10 Ostrava, Bartovice, U Samoobsluhy	×	5:17	5:37	6:07	6:22	6:37	6:47	7:07	7:22	7:37	7:52	8:07	8:22	8:37	8:52	9:11	9:31	10:11	10:31	11:11	11:31	12:11	12:31	
10 Ostrava, Bartovice, Ještěrka	×	5:18	5:38	6:08	6:23	6:38	6:49	7:09	7:24	7:39	7:54	8:09	8:24	8:39	8:54	9:13	9:33	10:13	10:33	11:13	11:33	12:13	12:33	
11 Šenov, kříž	↳	5:20	5:40	6:10	6:25	6:40	6:51	7:11	7:26	7:41	7:56	8:11	8:26	8:41	8:56	9:15	9:35	10:15	10:35	11:15	11:35	12:15	12:35	
12 Šenov, škola Podlesí	↳	5:21	5:41	6:11	6:26	6:41	6:52	7:12	7:27	7:42	7:57	8:12	8:27	8:42	8:57	9:16	9:36	10:16	10:36	11:16	11:36	12:16	12:36	
13 Šenov, Pod Šodkem	↳	5:22	5:42	6:12	6:27	6:42	6:53	7:13	7:28	7:43	7:58	8:13	8:28	8:43	8:58	9:17	9:37	10:17	10:37	11:17	11:37	12:17	12:37	
14 Šenov, ČSAD	×	5:23	5:43	6:13	6:28	6:43	6:55	7:15	7:30	7:45	8:00	8:15	8:30	8:45	9:00	9:19	9:39	10:19	10:39	11:19	11:39	12:19	12:39	
15 Havířov, Šumbark, U nádraží	40	5:25	5:45	6:15	6:30	6:45	6:57	7:17	7:32	7:47	8:02	8:17	8:32	8:47	9:02	9:21	9:41	10:21	10:41	11:21	11:41	12:21	12:41	
16 Havířov, Šumbark, bazén	↳	5:26	5:46	6:16	6:31	6:46	6:58	7:18	7:33	7:48	8:03	8:18	8:33	8:48	9:03	9:22	9:42	10:22	10:42	11:22	11:42	12:22	12:42	
16 Havířov, Město, žel.st.	↳	5:28	5:48	6:18	6:33	6:48	7:00	7:20	7:35	7:50	8:05	8:20	8:35	8:50	9:05	9:24	9:44	10:24	10:44	11:24	11:44	12:24	12:44	
} dále do Stonavy a Karviné jako linka		↓ 583	↓ 583	↓ 583	↓ 583	↓ 583	↓ 583	↓ 583	↓ 583	↓ 583	↓ 583	↓ 583	↓ 583	↓ 583	↓ 583	↓ 583	↓ 583	↓ 583	↓ 583	↓ 583	↓ 583	↓ 583	↓ 583	
17 Havířov, Město, Magistrát	↳	5:51		6:36	6:51			7:23	7:38	7:53			8:23	8:38	8:53	9:08	9:27	9:47	10:27	10:47	11:27	11:47	12:27	12:47
18 Havířov, Město, Nám.Republiky	↳																							
18 Havířov, Město, střed	↳	5:53		6:38	6:53			7:25	7:40	7:55			8:25	8:40	8:55	9:10	9:29	9:49	10:29	10:49	11:29	11:49	12:29	12:49
19 Havířov, Podlesí, Úřad práce	↳	5:55		6:40	6:55			7:27	7:42	7:57			8:27	8:42	8:57	9:12	9:31	9:51	10:31	10:51	11:31	11:51	12:31	12:51
20 Havířov, Podlesí, aut.nádr.	↳	5:58		6:43	6:58			7:30	7:45	8:00			8:30	8:45	9:00	9:15	9:34	9:54	10:34	10:54	11:34	11:54	12:34	12:54

km zastávka	č.spoje zóna	54	56	58	60	62	64	66	68	70	72	74	76	78	80	82	86	88	90		
0 Ostrava, Mor.Ostrava, Náměstí Republiky	1-2																			21:40	
2 Ostrava, Mor.Ostrava, Hotel Palace	1-2																			21:43	
6 Ostrava, Hranečník	↳	13:00	13:30	14:00	14:30	15:00	15:30	16:00	16:30	17:00	17:30	18:00	18:30	19:16	19:42	20:22	21:22	21:50	22:42		
7 Ostrava, Radvanice, škola	↳	13:03	13:33	14:03	14:33	15:03	15:33	16:03	16:33	17:03	17:33	18:02	18:32	19:18	19:44	20:24	21:24	21:52	22:44		
8 Ostrava, Radvanice, Bajger	×	13:05	13:35	14:05	14:35	15:05	15:35	16:05	16:35	17:05	17:35	18:04	18:34	19:20	19:46	20:26	21:26	21:54	22:46		
9 Ostrava, Bartovice, Olšák	×	13:06	13:36	14:06	14:36	15:06	15:36	16:06	16:36	17:06	17:36	18:05	18:35	19:21	19:47	20:27	21:27	21:55	22:47		
10 Ostrava, Bartovice, U Samoobsluhy	×	13:07	13:37	14:07	14:37	15:07	15:37	16:07	16:37	17:07	17:37	18:06	18:36	19:22	19:48	20:28	21:28	21:56	22:48		
10 Ostrava, Bartovice, Ještěrka	×	13:09	13:39	14:09	14:39	15:09	15:39	16:09	16:39	17:09	17:39	18:08	18:38	19:23	19:49	20:29	21:29	21:57	22:49		
11 Šenov, kříž	↳	13:11	13:41	14:11	14:41	15:11	15:41	16:11	16:41	17:11	17:41	18:10	18:40	19:25	19:51	20:31	21:31	21:59	22:51		
12 Šenov, škola Podlesí	↳	13:12	13:42	14:12	14:42	15:12	15:42	16:12	16:42	17:12	17:42	18:11	18:41	19:26	19:52	20:32	21:32	22:00	22:52		
13 Šenov, Pod Šodkem	↳	13:13	13:43	14:13	14:43	15:13	15:43	16:13	16:43	17:13	17:43	18:12	18:42	19:27	19:53	20:33	21:33	22:01	22:53		
14 Šenov, ČSAD	×	13:15	13:45	14:15	14:45	15:15	15:45	16:15	16:45	17:15	17:45	18:14	18:44	19:28	19:54	20:34	21:34	22:02	22:54		
15 Havířov, Šumbark, U nádraží	40	13:17	13:47	14:17	14:47	15:17	15:47	16:17	16:47	17:17	17:47	18:16	18:46	19:30	19:56	20:36	21:36	22:04	22:56		
16 Havířov, Šumbark, bazén	↳	13:19	13:49	14:19	14:49	15:19	15:49	16:19	16:49	17:19	17:49	18:18	18:48	19:32	19:58	20:37	21:37	22:05	22:57		
16 Havířov, Město, žel.st.	↳	13:21	13:51	14:21	14:51	15:21	15:51	16:21	16:51	17:21	17:51	18:20	18:50	19:34	20:00	20:39	21:38	22:07	22:59		
} dále do Stonavy a Karviné jako linka		↓ 583	↓ 583	↓ 583	↓ 583	↓ 583	↓ 583	↓ 583	↓ 583	↓ 583	↓ 583	↓ 583	↓ 583	↓ 583	↓ 583	↓ 583	↓ 583	↓ 583	↓ 583		
17 Havířov, Město, Magistrát	↳	13:54		14:54		15:54		16:54		17:54	18:23	18:53	19:37	20:03	20:42				22:09	23:01	
18 Havířov, Město, Nám.Republiky	↳																		20:43	22:10	23:02
18 Havířov, Město, střed	↳	13:56		14:57		15:56		16:56		17:56	18:25	18:55	19:39	20:05	20:45				22:12	23:04	
19 Havířov, Podlesí, Úřad práce	↳	13:58		15:00		15:58		16:58		17:58	18:27	18:57	19:41	20:07	20:47				22:14	23:06	
20 Havířov, Podlesí, aut.nádr.	↳	14:01		15:03		16:01		17:01		18:01	18:30	19:00	19:44	20:10	20:50				22:17	23:09	

× jede v pracovních dnech
 ↳ bezbariérově přístupné vozidlo nebo zastávka
 × možnost přestupu na železniční dopravu
 × spoj zastavuje jen na znamení nebo požádání
 | spoj zastávkou projíždí

Nástup do vozidel je pouze předními dveřmi s kontrolou jízdních dokladů řidičem. Na lince platí Smluvní přepravní podmínky a Tarif ODIS. www.ODIS.cz



Transdev Slezsko a.s.
 U Stadionu 1654/8, 736 01 Havířov - Podlesí, prov. Havířov
 tel. sídla: 596 411 180, info: 597 608 508



km zastávka	č.spoje zóna	1	3	5	7	9	11	13	15	17	19	21	25	27	29	31	33	35	37	39	41	43	45	47
0 Havířov, Podlesí, aut.nádr. ♿	40	×	×	×	×10	×	×10	×	×10	×	×10	×	×	×10	×	×	×	×	×	×	×	×20	×	×
1 Havířov, Podlesí, Úřad práce ♿	40	4:40	5:00	5:20	5:35	5:50	6:05	6:20	6:35	6:50	7:05	7:20	7:50	8:05	8:20	8:50	9:51	10:51	11:51	12:51	13:21	13:51	14:21	14:51
2 Havířov, Město, střed ♿	40	4:43	5:03	5:23	5:38	5:53	6:08	6:23	6:38	6:53	7:08	7:23	7:53	8:08	8:23	8:53	9:54	10:54	11:54	12:54	13:24	13:54	14:24	14:54
3 Havířov, Město, Magistrát ♿	40	4:46	5:06	5:26	5:41	5:56	6:11	6:26	6:41	6:56	7:11	7:26	7:56	8:11	8:26	8:56	9:56	10:56	11:56	12:56	13:26	13:56	14:26	14:56
14 Ostrava, Hranečník ♿	1-2	4:50	5:10	5:30	5:45	6:00	6:15	6:30	6:45	7:00	7:15	7:30	7:45	8:15	8:30	8:45	9:15	10:15	11:15	12:15	13:15	13:45	14:15	14:45

km zastávka	č.spoje zóna	49	51	53	55	57	59	61
0 Havířov, Podlesí, aut.nádr. ♿	40	×	×	×	×	×	×	×
1 Havířov, Podlesí, Úřad práce ♿	40	15:21	15:51	16:21	16:51	17:21	17:51	18:21
2 Havířov, Město, střed ♿	40	15:24	15:54	16:24	16:54	17:24	17:54	18:24
3 Havířov, Město, Magistrát ♿	40	15:26	15:56	16:26	16:56	17:26	17:56	18:26
14 Ostrava, Hranečník ♿	1-2	15:30	16:00	16:30	17:00	17:30	18:00	18:30
		15:45	16:15	16:45	17:15	17:45	18:15	18:45

× jede v pracovních dnech

♿ bezbariérově přístupné vozidlo nebo zastávka

10 nejede od 23.12.26 do 3.1.27, od 1.7.27 do 31.8.27

20 jede od 23.12.26 do 3.1.27, od 1.7.27 do 31.8.27

△ spoj 29 vyčká v zastávce Havířov, Podlesí, aut.nádr. příjezdu spoje 5 linky 912365 nejvýše 3 minut

Nástup do vozidel je pouze předními dveřmi s kontrolou jízdních dokladů řidičem. Na lince platí Smluvní přepravní podmínky a Tarif ODIS. www.ODIS.cz

TARIFNÍ OPATŘENÍ: Mezi zastávkami Havířov, Město, Magistrát a Ostrava, Hranečník se nacházejí tarifní zóna 40 (3 km), tarifní zóny 2-17 (4 km) a tarifní zóny 1-2 (4 km).



Transdev Slezsko a.s.
 U Stadionu 1654/8, 736 01 Havířov - Podlesí, prov. Havířov
 tel. sídla: 596 411 180, info: 597 608 508



km zastávka	č.spoje zóna	2	4	6	8	10	12	16	18	20	22	24	26	28	30	32	34	36	38	40	42	44	46
0 Ostrava, Hranečník ♿	1-2	×	×	×10	×10	×10	×10	×10	×	×	×	×	×	×	×10	×20	×10	×	×10	×	×10	×	×10
11 Havířov, Město, Magistrát ♿	40	5:20	5:50	6:20	6:50	7:20	7:50	8:50	9:50	10:50	11:50	12:50	13:20	13:50	14:05	14:20	14:35	14:50	15:05	15:20	15:35	15:50	16:05
12 Havířov, Město, střed ♿	40	5:33	6:03	6:33	7:03	7:33	8:03	9:03	10:04	11:04	12:04	13:04	13:34	14:04	14:19	14:34	14:49	15:04	15:19	15:34	15:49	16:04	16:19
13 Havířov, Podlesí, Úřad práce ♿	40	5:35	6:05	6:35	7:05	7:35	8:05	9:05	10:06	11:06	12:06	13:06	13:36	14:06	14:21	14:36	14:51	15:06	15:21	15:36	15:51	16:06	16:21
14 Havířov, Podlesí, aut.nádr. ♿	40	5:37	6:07	6:37	7:07	7:37	8:07	9:07	10:08	11:08	12:08	13:08	13:38	14:08	14:23	14:38	14:53	15:08	15:23	15:38	15:53	16:08	16:23
		5:40	6:10	6:40	7:10	7:40	8:10	9:10	10:11	11:11	12:11	13:11	13:41	14:11	14:26	14:41	14:56	15:11	15:26	15:41	15:56	16:11	16:26

km zastávka	č.spoje zóna	48	50	52	54	56	58	60	62
0 Ostrava, Hranečník ♿	1-2	×	×10	×	×10	×	×	×	×
11 Havířov, Město, Magistrát ♿	40	16:20	16:35	16:50	17:05	17:20	17:50	18:20	18:50
12 Havířov, Město, střed ♿	40	16:34	16:49	17:04	17:19	17:34	18:04	18:34	19:04
13 Havířov, Podlesí, Úřad práce ♿	40	16:36	16:51	17:06	17:21	17:36	18:06	18:36	19:06
14 Havířov, Podlesí, aut.nádr. ♿	40	16:38	16:53	17:08	17:23	17:38	18:08	18:38	19:08
		16:41	16:56	17:11	17:26	17:41	18:11	18:41	19:11

× jede v pracovních dnech

♿ bezbariérově přístupné vozidlo nebo zastávka

10 nejede od 23.12.26 do 3.1.27, od 1.7.27 do 31.8.27

20 jede od 23.12.26 do 3.1.27, od 1.7.27 do 31.8.27

Nástup do vozidel je pouze předními dveřmi s kontrolou jízdních dokladů řidičem. Na lince platí Smluvní přepravní podmínky a Tarif ODIS. www.ODIS.cz

TARIFNÍ OPATŘENÍ: Mezi zastávkami Havířov, Město, Magistrát a Ostrava, Hranečník se nacházejí tarifní zóna 40 (3 km), tarifní zóny 2-17 (4 km) a tarifní zóny 1-2 (4 km).



Transdev Slezsko a.s.

U Stadionu 1654/8, 736 01 Havířov - Podlesí, prov. Havířov
tel. sídla: 596 411 180, info: 597 608 508

km zastávka	č.spoje zóna	3	7	11	13	15	19	21	23	27	31	33	35	37	43
0 Karviná,Fryštát,aut.nádr.	5	5:21	6:21	7:21	8:38	9:38	11:38	12:21	13:21	14:21	15:21	16:21	17:30	18:30	22:50
1 Karviná,Nové Město,ČSAD	5	5:23	6:23	7:23	8:40	9:40	11:40	12:23	13:23	14:23	15:23	16:23	17:32	18:32	22:52
2 Karviná,Nové Město,stadion házené	5	5:25	6:25	7:25	8:42	9:42	11:42	12:25	13:25	14:25	15:25	16:25	17:34	18:34	22:54
2 Karviná,Nové Město,Osvobození	5	5:28	6:28	7:28	8:45	9:45	11:45	12:28	13:28	14:28	15:28	16:28	17:36	18:36	22:56
3 Karviná,Nové Město,obch.dům	5	5:31	6:31	7:31	8:48	9:48	11:48	12:31	13:31	14:31	15:31	16:31	17:38	18:38	22:58
4 Karviná,Fryštát,univerzita	5	5:33	6:33	7:33	8:50	9:50	11:50	12:33	13:33	14:33	15:33	16:33	17:40	18:40	23:00
5 Karviná,Ráj,nemocnice	5	5:34	6:34	7:34	8:51	9:51	11:51	12:34	13:34	14:34	15:34	16:34	17:41	18:41	23:01
5 Karviná,Ráj,TESCO	5	5:36	6:36	7:36	8:53	9:53	11:53	12:36	13:36	14:36	15:36	16:36	17:43	18:43	23:03
7 Karviná,Darkov,Karvinské moře	5	5:38	6:38	7:38	8:55	9:55	11:55	12:38	13:38	14:38	15:38	16:38	17:45	18:45	23:05
8 Karviná,Darkov,nadjezd	5-42	5:39	6:39	7:39	8:56	9:56	11:56	12:39	13:39	14:39	15:39	16:39	17:46	18:46	23:06
8 Stonava,Pindur	5-42	5:41	6:41	7:41	8:58	9:58	11:58	12:41	13:41	14:41	15:41	16:41	17:48	18:48	23:08
9 Stonava,Bonkov rozcestí	5-42	5:42	6:42	7:42	8:59	9:59	11:59	12:42	13:42	14:42	15:42	16:42	17:49	18:49	23:09
10 Stonava,Bonkov	42	5:43	6:43	7:43	9:00	10:00	12:00	12:43	13:43	14:43	15:43	16:43	17:50	18:50	23:10
10 Stonava,PZKO	42	5:45	6:45	7:45	9:02	10:02	12:02	12:45	13:45	14:45	15:45	16:45	▲17:52	▲18:52	23:11
10 Stonava,základní škola	42	5:46	6:46	7:46	9:03	10:03	12:03	12:46	13:46	14:46	15:46	16:46	17:53	18:53	23:12
12 Stonava,Holkovice	42	5:47	6:47	7:47	9:04	10:04	12:04	12:47	13:47	14:47	15:47	16:47	17:54	18:54	23:13
12 Stonava,rozc.Albrechtice	42	5:49	6:49	7:49	9:06	10:06	12:06	12:49	13:49	14:49	15:49	16:49	17:56	18:56	23:15
14 Stonava,sídl.Nový svět	42	5:51	6:51	7:51	9:08	10:08	12:08	12:51	13:51	14:51	15:51	16:51	17:58	18:58	23:16
15 Stonava,Nový svět u Bulače	42	5:52	6:52	7:52	9:09	10:09	12:09	12:52	13:52	14:52	15:52	16:52	17:59	18:59	23:17
16 Horní Suchá,penzijní domy	42	5:54	6:54	7:54	9:11	10:11	12:11	12:54	13:54	14:54	15:54	16:54	18:01	19:01	23:18
17 Horní Suchá,dvůr	42	5:56	6:56	7:56	9:13	10:13	12:13	12:56	13:56	14:56	15:56	16:56	18:03	19:03	23:20
18 Horní Suchá,lékárna	40-42	5:57	6:57	7:57	9:14	10:14	12:14	12:57	13:57	14:57	15:57	16:57	18:04	19:04	23:21
19 Havířov,Pr.Suchá,Vodní	40-42	5:58	6:58	7:58	9:15	10:15	12:15	12:58	13:58	14:58	15:58	16:58	18:05	19:05	23:22
19 Havířov,Pr.Suchá,U Hřiště	40	6:00	7:00	8:00	9:17	10:17	12:17	13:00	14:00	15:00	16:00	17:00	18:07	19:07	23:23
20 Havířov,Pr.Suchá,sídlíště	40	6:01	7:01	8:01	9:18	10:18	12:18	13:01	14:01	15:01	16:01	17:01	18:08	19:08	23:24
21 Havířov,Pr.Suchá,Kaufland	40	6:03	7:03	8:03	9:20	10:20	12:20	13:03	14:03	15:03	16:03	17:03	18:10	19:10	23:26
21 Havířov,Město,nemocnice	40	6:04	7:04	8:04	9:21	10:21	12:21	13:04	14:04	15:04	16:04	17:04	18:11	19:11	23:27
} dále do Šenov a Ostravy jako linka		↓ 441	↓ 441	↓ 441	}	}	}	↓ 441	↓ 441	↓ 441	↓ 441	↓ 441	}	}	}
22 Havířov,Město,obchodní dům	40				9:23	10:23	12:23						18:13	19:13	23:28
22 Havířov,Město,střed	40				9:25	10:25	12:25						18:15	19:15	23:30
23 Havířov,Podlesí,Úřad práce	40				9:27	10:27	12:27						18:17	19:17	23:32
24 Havířov,Podlesí,aut.nádr.	40				9:30	10:30	12:30						18:20	19:20	23:35

jede v pracovních dnech

bezbariérové přístupné vozidlo nebo zastávka

možnost přestupu na železniční dopravu

spoj zastavuje jen na znamení nebo požádání

▲ na spoje 35, 37 navazují v zastávce Stonava,PZKO spoje 29, 31 linky 873582 do Albrechtic

Nástup do vozidel je pouze předními dveřmi s kontrolou jízdních dokladů řidičem. Na lince platí Smluvní přepravní podmínky a Tarif ODIS. www.ODIS.cz



Transdev Slezsko a.s.

U Stadionu 1654/8, 736 01 Havířov - Podlesí, prov. Havířov
tel. sídla: 596 411 180, info: 597 608 508

km	zastávka	č.spoje zóna	4	6	8	12	16	18	20	24	26	30	34	36	40	44
0	Havířov, Podlesí, aut.nádr.	40	×	×	×	×	10:15	11:15	12:15						19:20	
1	Havířov, Podlesí, Úřad práce	40					10:18	11:18	12:18						19:23	
2	Havířov, Město, střed	40					10:20	11:20	12:20						19:25	
0	Havířov, Město, žel.st.	40	5:28	6:18	7:00	8:05	}	}	}	13:22	14:22	15:22	16:22	17:22		21:38
1	Havířov, Město, Magistrát	40	5:31	6:21	7:03	8:08	}	}	}	13:25	14:25	15:25	16:25	17:25		21:41
2	Havířov, Město, obchodní dům	40	5:35	6:25	7:07	8:12	10:24	11:24	12:24	13:29	14:29	15:29	16:29	17:29	19:29	21:44
3	Havířov, Město, nemocnice	40	5:37	6:27	7:09	8:14	10:26	11:26	12:26	13:31	14:31	15:31	16:31	17:31	19:31	21:46
3	Havířov, Pr. Suchá, Kaufland	40	5:38	6:28	7:10	8:15	10:27	11:27	12:27	13:32	14:32	15:32	16:32	17:32	19:32	21:47
4	Havířov, Pr. Suchá, sídliště	40	5:40	6:30	7:12	8:17	10:29	11:29	12:29	13:34	14:34	15:34	16:34	17:34	19:34	21:48
5	Havířov, Pr. Suchá, U Hřiště	40	5:42	6:32	7:14	8:19	10:31	11:31	12:31	13:36	14:36	15:36	16:36	17:36	19:36	21:50
6	Horní Suchá, lékárna ×	40-42	5:43	6:33	7:15	8:20	10:32	11:32	12:32	13:37	14:37	15:37	16:37	17:37	19:37	21:51
7	Horní Suchá, dvůr	42	5:45	6:35	7:17	8:22	10:34	11:34	12:34	13:39	14:39	15:39	16:39	17:39	19:39	21:53
8	Horní Suchá, penzijní domy ×	42	5:47	6:37	7:19	8:24	10:36	11:36	12:36	13:41	14:41	15:41	16:41	17:41	19:41	21:55
9	Stonava, Nový svět u Bulače ×	42	5:48	6:38	7:20	8:25	10:37	11:37	12:37	13:42	14:42	15:42	16:42	17:42	19:42	21:56
10	Stonava, sídl. Nový svět ×	42	5:50	6:40	7:22	8:27	10:39	11:39	12:39	13:44	14:44	15:44	16:44	17:44	19:44	21:58
12	Stonava, rozc. Albrechtice ×	42	5:51	6:41	7:23	8:28	10:40	11:40	12:40	13:45	14:45	15:45	16:45	17:45	19:45	21:59
12	Stonava, Holkovice ×	42	5:52	6:42	7:24	8:29	10:41	11:41	12:41	13:46	14:46	15:46	16:46	17:46	19:46	22:00
14	Stonava, základní škola	42	5:53	6:43	7:26	8:30	10:42	11:42	12:42	13:47	14:47	15:47	16:47	17:47	19:47	22:01
14	Stonava, PZKO	42	5:55	6:45	7:28	8:32	10:44	11:44	12:44	13:49	14:49	15:49	16:49	△17:49	△19:49	22:03
14	Stonava, Bonkov	42	5:56	6:47	7:30	8:33	10:45	11:45	12:45	13:50	14:50	15:50	16:50	17:50	19:50	22:04
15	Stonava, Bonkov rozcestí	5-42	5:57	6:48	7:31	8:34	10:46	11:46	12:46	13:51	14:51	15:51	16:51	17:51	19:51	22:05
16	Stonava, Pindur ×	5-42	5:58	6:49	7:32	8:35	10:47	11:47	12:47	13:52	14:52	15:52	16:52	17:52	19:52	22:06
16	Karviná, Darkov, nadjezd ×	5-42	5:59	6:50	7:33	8:36	10:48	11:48	12:48	13:53	14:53	15:53	16:53	17:53	19:53	22:07
17	Karviná, Darkov, Karvinské moře ×	5	6:00	6:51	7:34	8:37	10:49	11:49	12:49	13:54	14:54	15:54	16:54	17:54	19:54	22:08
19	Karviná, Ráj, nemocnice	5	6:04	6:55	7:38	8:41	10:53	11:53	12:53	13:58	14:58	15:58	16:58	17:58	19:58	22:12
20	Karviná, Fryštát, univerzita	5	6:06	6:57	7:40	8:43	10:55	11:55	12:55	14:00	15:00	16:00	17:00	18:00	20:00	22:14
21	Karviná, Nové Město, obch.dům	5	6:08	6:59	7:42	8:45	10:57	11:57	12:57	14:02	15:02	16:02	17:02	18:02	20:02	22:16
22	Karviná, Nové Město, Osvození	5	6:10	7:01	7:44	8:47	10:59	11:59	12:59	14:04	15:04	16:04	17:04	18:04	20:04	22:18
22	Karviná, Nové Město, stadion házené	5	6:12	7:03	7:46	8:49	11:01	12:01	13:01	14:06	15:06	16:06	17:06	18:06	20:06	22:20
23	Karviná, Nové Město, ČSAD ×	5	6:13	7:04	7:47	8:50	11:02	12:02	13:02	14:07	15:07	16:07	17:07	18:07	20:07	22:21
24	Karviná, Fryštát, aut.nádr.	5	6:15	7:06	7:49	8:52	11:04	12:04	13:04	14:09	15:09	16:09	17:09	18:09	20:09	22:23

× jede v pracovních dnech

možnost přestupu na železniční dopravu

} spoj jede po jiné trase

bezbariérově přístupné vozidlo nebo zastávka

× spoj zastavuje jen na znamení nebo požádání

△ spoje 36, 40 vyčkají v zastávce Stonava, PZKO příjezdu spojů 30, 34 linky 873582 nejvýše 3 minut

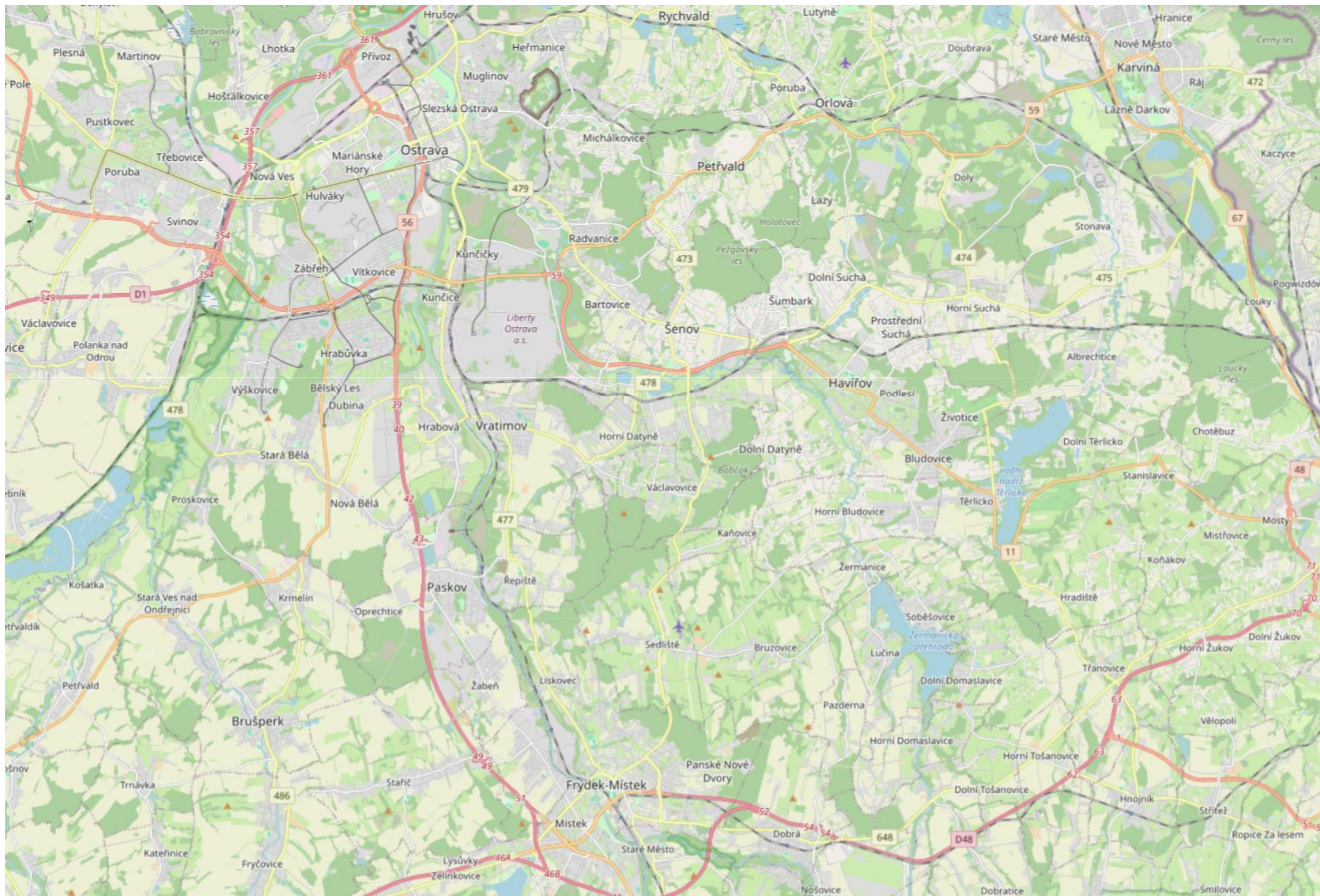
Nástup do vozidel je pouze předními dveřmi s kontrolou jízdních dokladů řidičem. Na lince platí Smluvní přepravní podmínky a Tarif ODIS. www.ODIS.cz

Přehled spojů Havířovsko 2

linka	spoj	čas od	zastávka od	čas do	zastávka do	typ autobusu	omezení	13.12.2026 - 11.12.2027	
								km přesné	km přesne celkem
913440	1	4:45	Havířov,Šumbark,točna 2.etapa	5:15	Ostrava,Hranečník	K	X	16,6	250
913440	3	5:15	Havířov,Šumbark,točna 2.etapa	5:45	Ostrava,Hranečník	K	X	16,6	250
913440	6	5:18	Ostrava,Hranečník	5:46	Havířov,Šumbark,točna 2.etapa	K	X	17	250
913440	7	5:45	Havířov,Šumbark,točna 2.etapa	6:10	Ostrava,Hranečník	K	X	12,1	250
913440	8	5:48	Ostrava,Hranečník	6:10	Havířov,Šumbark,točna 2.etapa	K	X	13	250
913440	9	5:57	Havířov,Šumbark,točna 2.etapa	6:27	Ostrava,Hranečník	K	X	16,6	250
913440	10	6:13	Ostrava,Hranečník	6:42	Havířov,Šumbark,točna 2.etapa	K	X	17	250
913440	11	6:17	Havířov,Šumbark,točna 2.etapa	6:42	Ostrava,Hranečník	K	X	12,1	250
913440	12	6:33	Ostrava,Hranečník	6:55	Havířov,Šumbark,točna 2.etapa	K	X	13	250
913440	13	6:47	Havířov,Šumbark,točna 2.etapa	7:12	Ostrava,Hranečník	K	X	12,1	250
913440	14	6:53	Ostrava,Hranečník	7:15	Havířov,Šumbark,točna 2.etapa	K	X	13	250
913440	15	6:57	Havířov,Šumbark,točna 2.etapa	7:27	Ostrava,Hranečník	K	X	16,6	250
913440	16	7:23	Ostrava,Hranečník	7:45	Havířov,Šumbark,točna 2.etapa	K	X	13	250
913440	17	7:17	Havířov,Šumbark,točna 2.etapa	7:42	Ostrava,Hranečník	K	X	12,1	250
913440	18	7:53	Ostrava,Hranečník	8:15	Havířov,Šumbark,točna 2.etapa	K	X	13	250
913440	19	7:47	Havířov,Šumbark,točna 2.etapa	8:12	Ostrava,Hranečník	K	X	12,1	250
913440	20	8:23	Ostrava,Hranečník	8:45	Havířov,Šumbark,točna 2.etapa	K	X	13	250
913440	21	8:17	Havířov,Šumbark,točna 2.etapa	8:42	Ostrava,Hranečník	K	X	12,1	250
913440	27	11:52	Havířov,Šumbark,točna 2.etapa	12:17	Ostrava,Hranečník	K	X	12,1	250
913440	28	11:44	Ostrava,Hranečník	12:07	Havířov,Šumbark,točna 2.etapa	K	X	12,1	250
913440	29	12:45	Havířov,Šumbark,točna 2.etapa	13:15	Ostrava,Hranečník	K	X	16,6	250
913440	30	12:44	Ostrava,Hranečník	13:07	Havířov,Šumbark,točna 2.etapa	K	X	12,1	250
913440	31	13:17	Havířov,Šumbark,točna 2.etapa	13:42	Ostrava,Hranečník	K	X	12,1	250
913440	32	13:48	Ostrava,Hranečník	14:18	Havířov,Šumbark,točna 2.etapa	K	X	17	250
913440	33	14:27	Havířov,Šumbark,točna 2.etapa	14:52	Ostrava,Hranečník	K	X	12,1	250
913440	34	14:13	Ostrava,Hranečník	14:43	Havířov,Šumbark,točna 2.etapa	K	X	17	250
913440	35	14:57	Havířov,Šumbark,točna 2.etapa	15:22	Ostrava,Hranečník	K	X	12,1	250
913440	36	14:28	Ostrava,Hranečník	14:58	Havířov,Šumbark,točna 2.etapa	K	X	17	250
913440	37	15:27	Havířov,Šumbark,točna 2.etapa	15:52	Ostrava,Hranečník	K	X	12,1	250
913440	38	15:13	Ostrava,Hranečník	15:36	Havířov,Šumbark,točna 2.etapa	K	X	12,1	250
913440	41	15:57	Havířov,Šumbark,točna 2.etapa	16:22	Ostrava,Hranečník	K	X	12,1	250
913440	42	15:43	Ostrava,Hranečník	16:06	Havířov,Šumbark,točna 2.etapa	K	X	12,1	250
913440	43	16:27	Havířov,Šumbark,točna 2.etapa	16:52	Ostrava,Hranečník	K	X	12,1	250
913440	44	16:13	Ostrava,Hranečník	16:36	Havířov,Šumbark,točna 2.etapa	K	X	12,1	250
913440	47	16:47	Havířov,Šumbark,točna 2.etapa	17:17	Ostrava,Hranečník	K	X	16,6	250
913440	48	16:43	Ostrava,Hranečník	17:06	Havířov,Šumbark,točna 2.etapa	K	X	12,1	250
913440	49	17:27	Havířov,Šumbark,točna 2.etapa	17:52	Ostrava,Hranečník	K	X	12,1	250
913440	50	17:13	Ostrava,Hranečník	17:36	Havířov,Šumbark,točna 2.etapa	K	X	12,1	250
913440	54	17:43	Ostrava,Hranečník	18:11	Havířov,Šumbark,točna 2.etapa	K	X	17	250
913440	56	18:18	Ostrava,Hranečník	18:46	Havířov,Šumbark,točna 2.etapa	K	X	17	250
913440	57	18:27	Havířov,Šumbark,točna 2.etapa	18:52	Ostrava,Hranečník	K	X	12,1	250
913440	58	18:58	Ostrava,Hranečník	19:26	Havířov,Šumbark,točna 2.etapa	K	X	17	250
913440	61	20:46	Havířov,Šumbark,točna 2.etapa	21:16	Ostrava,Hranečník	K	X	16,6	250
913440	64	22:18	Ostrava,Hranečník	22:45	Havířov,Šumbark,točna 2.etapa	K	X	17	250
913440	103	13:05	Havířov,Šumbark,točna 2.etapa	13:35	Vratimov,,Kartonážka	K	X	15,5	250
913440	104	14:15	Vratimov,,Kartonážka	14:41	Havířov,Šumbark,točna 2.etapa	K	X	15,7	250
913440	105	21:05	Havířov,Šumbark,točna 2.etapa	21:35	Vratimov,,Kartonážka	K	X	15,5	250
913440	106	22:15	Vratimov,,Kartonážka	22:40	Havířov,Šumbark,točna 2.etapa	K	X	15,7	250
913441	1	4:07	Havířov,Podlesí,aut.nádr.	4:44	Ostrava,Mor.Ostrava,Náměstí Republiky	K	X	19	250
913441	3	4:27	Havířov,Podlesí,aut.nádr.	4:56	Ostrava,Hranečník	K	X	13,5	250
913441	4	5:00	Ostrava,Mor.Ostrava,Náměstí Republiky	5:28	Havířov,Město,žel.st.	K	X	14,4	250
913441	5	5:32	Havířov,Podlesí,aut.nádr.	6:02	Ostrava,Hranečník	K	X	13,5	250
913441	6	5:30	Ostrava,Hranečník	5:58	Havířov,Podlesí,aut.nádr.	K	X	13,2	250
913441	7	6:05	Havířov,Město,nemocnice	6:34	Ostrava,Hranečník	K	X	11,9	250
913441	9	6:32	Havířov,Podlesí,aut.nádr.	7:04	Ostrava,Hranečník	K	X	13,5	250
913441	10	6:00	Ostrava,Hranečník	6:18	Havířov,Město,žel.st.	K	X	9,2	250
913441	11	7:05	Havířov,Město,nemocnice	7:34	Ostrava,Hranečník	K	X	11,9	250
913441	12	6:15	Ostrava,Hranečník	6:43	Havířov,Podlesí,aut.nádr.	K	X	13,2	250
913441	13	7:32	Havířov,Podlesí,aut.nádr.	8:04	Ostrava,Hranečník	K	X	13,5	250
913441	14	6:30	Ostrava,Hranečník	6:58	Havířov,Podlesí,aut.nádr.	K	X	13,2	250
913441	15	8:05	Havířov,Město,nemocnice	8:34	Ostrava,Hranečník	K	X	11,9	250
913441	16	6:40	Ostrava,Hranečník	7:00	Havířov,Město,žel.st.	K	X	9,2	250
913441	17	8:32	Havířov,Podlesí,aut.nádr.	9:04	Ostrava,Hranečník	K	X	13,5	250
913441	18	7:00	Ostrava,Hranečník	7:30	Havířov,Podlesí,aut.nádr.	K	X	13,2	250
913441	19	9:04	Havířov,Podlesí,aut.nádr.	9:36	Ostrava,Hranečník	K	X	13,5	250
913441	20	7:15	Ostrava,Hranečník	7:45	Havířov,Podlesí,aut.nádr.	K	X	13,2	250
913441	22	7:30	Ostrava,Hranečník	8:00	Havířov,Podlesí,aut.nádr.	K	X	13,2	250
913441	23	9:24	Havířov,Podlesí,aut.nádr.	9:56	Ostrava,Hranečník	K	X	13,5	250
913441	24	7:45	Ostrava,Hranečník	8:05	Havířov,Město,žel.st.	K	X	9,2	250
913441	25	10:04	Havířov,Podlesí,aut.nádr.	10:36	Ostrava,Hranečník	K	X	13,5	250
913441	26	8:00	Ostrava,Hranečník	8:30	Havířov,Podlesí,aut.nádr.	K	X	13,2	250
913441	27	10:24	Havířov,Podlesí,aut.nádr.	10:56	Ostrava,Hranečník	K	X	13,5	250
913441	28	8:15	Ostrava,Hranečník	8:45	Havířov,Podlesí,aut.nádr.	K	X	13,2	250
913441	29	11:04	Havířov,Podlesí,aut.nádr.	11:36	Ostrava,Hranečník	K	X	13,5	250
913441	30	8:30	Ostrava,Hranečník	9:00	Havířov,Podlesí,aut.nádr.	K	X	13,2	250
913441	31	11:24	Havířov,Podlesí,aut.nádr.	11:56	Ostrava,Hranečník	K	X	13,5	250
913441	32	8:45	Ostrava,Hranečník	9:15	Havířov,Podlesí,aut.nádr.	K	X	13,2	250
913441	33	12:04	Havířov,Podlesí,aut.nádr.	12:36	Ostrava,Hranečník	K	X	13,5	250
913441	35	12:24	Havířov,Podlesí,aut.nádr.	12:56	Ostrava,Hranečník	K	X	13,5	250
913441	36	9:04	Ostrava,Hranečník	9:34	Havířov,Podlesí,aut.nádr.	K	X	13,2	250
913441	37	13:05	Havířov,Město,nemocnice	13:34	Ostrava,Hranečník	K	X	11,9	250
913441	38	9:24	Ostrava,Hranečník	9:54	Havířov,Podlesí,aut.nádr.	K	X	13,2	250
913441	39	13:32	Havířov,Podlesí,aut.nádr.	14:04	Ostrava,Hranečník	K	X	13,5	250
913441	40	10:04	Ostrava,Hranečník	10:34	Havířov,Podlesí,aut.nádr.	K	X	13,2	250
913441	41	13:47	Havířov,Podlesí,aut.nádr.	14:19	Ostrava,Hranečník	K	X [10]	13,5	203
913441	42	10:24	Ostrava,Hranečník	10:54	Havířov,Podlesí,aut.nádr.	K	X	13,2	250
913441	43	14:05	Havířov,Město,nemocnice	14:33	Ostrava,Hranečník	K	X	11,9	250
913441	44	11:04	Ostrava,Hranečník	11:34	Havířov,Podlesí,aut.nádr.	K	X	13,2	250
913441	45	14:17	Havířov,Podlesí,aut.nádr.	14:48	Ostrava,Hranečník	K	X [10]	13,5	203
913441	46	11:24	Ostrava,Hranečník	11:54	Havířov,Podlesí,aut.nádr.	K	X	13,2	250
913441	47	14:32	Havířov,Podlesí,aut.nádr.	15:03	Ostrava,Hranečník	K	X	13,5	250
913441	48	12:04	Ostrava,Hranečník	12:34	Havířov,Podlesí,aut.nádr.	K	X	13,2	250
913441	49	14:47	Havířov,Podlesí,aut.nádr.	15:18	Ostrava,Hranečník	K	X [10]	13,5	203
913441	50	12:24	Ostrava,Hranečník	12:54	Havířov,Podlesí,aut.nádr.	K	X	13,2	250
913441	51	15:05	Havířov,Město,nemocnice	15:33	Ostrava,Hranečník	K	X	11,9	250
913441	53	15:17	Havířov,Podlesí,aut.nádr.	15:48	Ostrava,Hranečník	K	X [10]	13,5	203
913441	54	13:00	Ostrava,Hranečník	13:21	Havířov,Město,žel.st.	K	X	9,2	250
913441	55	15:32	Havířov,Podlesí,aut.nádr.	16:03	Ostrava,Hranečník	K	X	13,5	250
913441	56	13:30	Ostrava,Hranečník	14:01	Havířov,Podlesí,aut.nádr.	K	X	13,2	250
913441	57	15:47	Havířov,Podlesí,aut.nádr.	16:18	Ostrava,Hranečník	K	X [10]	13,5	203
913441	58	14:00	Ostrava,Hranečník	14:21	Havířov,Město,žel.st.	K	X	9,2	250
913441	59	16:05	Havířov,Město,nemocnice	16:33	Ostrava,Hranečník	K	X	11,9	250
913441	60	14:30	Ostrava,Hranečník	15:03	Havířov,Podlesí,aut.nádr.	K	X	13,2	250
913441	61	16:17	Havířov,Podlesí,aut.nádr.	16:48	Ostrava,Hranečník	K	X [10]	13,5	203
913441	62	15:00	Ostrava,Hranečník	15:21	Havířov,Město,žel.st.	K	X	9,2	250
913441	63	16:32	Havířov,Podlesí,aut.nádr.	17:03	Ostrava,Hranečník	K	X	13,5	250
913441	64	15:30	Ostrava,Hranečník	16:01	Havířov,Podlesí,aut.nádr.	K	X	13,2	250
913441	65	17:05	Havířov,Město,nemocnice	17:33	Ostrava,Hranečník	K	X	11,9	250
913441	66	16:00	Ostrava,Hranečník	16:21	Havířov,Město,žel.st.	K	X	9,2	250
913441	68	16:30	Ostrava,Hranečník	17:01	Havířov,Podlesí,aut.nádr.	K	X	13,2	250
913441	69	17:32	Havířov,Podlesí,aut.nádr.	18:03	Ostrava,Hranečník	K	X	13,5	250

913441	70	17:00	Ostrava,Hranečník	17:21	Haviřov,Město,žel.st.	K	X	9,2	250	2 300,00
913441	71	18:02	Haviřov,Podlesí,aut.nádr.	18:33	Ostrava,Hranečník	K	X	13,5	250	3 375,00
913441	72	17:30	Ostrava,Hranečník	18:01	Haviřov,Podlesí,aut.nádr.	K	X	13,2	250	3 300,00
913441	73	18:32	Haviřov,Podlesí,aut.nádr.	19:03	Ostrava,Hranečník	K	X	13,5	250	3 375,00
913441	74	18:00	Ostrava,Hranečník	18:30	Haviřov,Podlesí,aut.nádr.	K	X	13,2	250	3 300,00
913441	75	19:16	Haviřov,Podlesí,aut.nádr.	19:46	Ostrava,Hranečník	K	X	13,5	250	3 375,00
913441	76	18:30	Ostrava,Hranečník	19:00	Haviřov,Podlesí,aut.nádr.	K	X	13,2	250	3 300,00
913441	78	19:16	Ostrava,Hranečník	19:44	Haviřov,Podlesí,aut.nádr.	K	X	13,2	250	3 300,00
913441	79	20:16	Haviřov,Podlesí,aut.nádr.	20:44	Ostrava,Hranečník	K	X	13,5	250	3 375,00
913441	80	19:42	Ostrava,Hranečník	20:10	Haviřov,Podlesí,aut.nádr.	K	X	13,2	250	3 300,00
913441	81	21:16	Haviřov,Podlesí,aut.nádr.	21:44	Ostrava,Hranečník	K	X	13,5	250	3 375,00
913441	82	20:22	Ostrava,Hranečník	20:50	Haviřov,Podlesí,aut.nádr.	K	X	13,2	250	3 300,00
913441	83	21:46	Haviřov,Podlesí,aut.nádr.	22:14	Ostrava,Hranečník	K	X	13,5	250	3 375,00
913441	86	21:22	Ostrava,Hranečník	21:38	Haviřov,Město,žel.st.	K	X	9,2	250	2 300,00
913441	88	21:40	Ostrava,Mor.Ostrava,Náměstí Republiky	22:17	Haviřov,Podlesí,aut.nádr.	K	X	18,4	250	4 600,00
913441	90	22:42	Ostrava,Hranečník	23:09	Haviřov,Podlesí,aut.nádr.	K	X	13,2	250	3 300,00
913442	1	4:40	Haviřov,Podlesí,aut.nádr.	5:05	Ostrava,Hranečník	K	X	14,9	250	3 725,00
913442	2	5:20	Ostrava,Hranečník	5:40	Haviřov,Podlesí,aut.nádr.	K	X	15,2	250	3 800,00
913442	3	5:00	Haviřov,Podlesí,aut.nádr.	5:25	Ostrava,Hranečník	K	X	14,9	250	3 725,00
913442	4	5:50	Ostrava,Hranečník	6:10	Haviřov,Podlesí,aut.nádr.	K	X	15,2	250	3 800,00
913442	5	5:20	Haviřov,Podlesí,aut.nádr.	5:45	Ostrava,Hranečník	K	X	14,9	250	3 725,00
913442	6	6:20	Ostrava,Hranečník	6:40	Haviřov,Podlesí,aut.nádr.	K	X [10]	15,2	203	3 085,60
913442	7	5:35	Haviřov,Podlesí,aut.nádr.	6:00	Ostrava,Hranečník	K	X [10]	14,9	203	3 024,70
913442	8	6:50	Ostrava,Hranečník	7:10	Haviřov,Podlesí,aut.nádr.	K	X [10]	15,2	203	3 085,60
913442	9	5:50	Haviřov,Podlesí,aut.nádr.	6:15	Ostrava,Hranečník	K	X	14,9	250	3 725,00
913442	10	7:20	Ostrava,Hranečník	7:40	Haviřov,Podlesí,aut.nádr.	K	X [10]	15,2	203	3 085,60
913442	11	6:05	Haviřov,Podlesí,aut.nádr.	6:30	Ostrava,Hranečník	K	X [10]	14,9	203	3 024,70
913442	12	7:50	Ostrava,Hranečník	8:10	Haviřov,Podlesí,aut.nádr.	K	X [10]	15,2	203	3 085,60
913442	13	6:20	Haviřov,Podlesí,aut.nádr.	6:45	Ostrava,Hranečník	K	X	14,9	250	3 725,00
913442	15	6:35	Haviřov,Podlesí,aut.nádr.	7:00	Ostrava,Hranečník	K	X [10]	14,9	203	3 024,70
913442	16	8:50	Ostrava,Hranečník	9:10	Haviřov,Podlesí,aut.nádr.	K	X [10]	15,2	203	3 085,60
913442	17	6:50	Haviřov,Podlesí,aut.nádr.	7:15	Ostrava,Hranečník	K	X	14,9	250	3 725,00
913442	18	9:50	Ostrava,Hranečník	10:11	Haviřov,Podlesí,aut.nádr.	K	X	15,2	250	3 800,00
913442	19	7:05	Haviřov,Podlesí,aut.nádr.	7:30	Ostrava,Hranečník	K	X [10]	14,9	203	3 024,70
913442	20	10:50	Ostrava,Hranečník	11:11	Haviřov,Podlesí,aut.nádr.	K	X	15,2	250	3 800,00
913442	21	7:20	Haviřov,Podlesí,aut.nádr.	7:45	Ostrava,Hranečník	K	X	14,9	250	3 725,00
913442	22	11:50	Ostrava,Hranečník	12:11	Haviřov,Podlesí,aut.nádr.	K	X	15,2	250	3 800,00
913442	24	12:50	Ostrava,Hranečník	13:11	Haviřov,Podlesí,aut.nádr.	K	X	15,2	250	3 800,00
913442	25	7:50	Haviřov,Podlesí,aut.nádr.	8:15	Ostrava,Hranečník	K	X	14,9	250	3 725,00
913442	26	13:20	Ostrava,Hranečník	13:41	Haviřov,Podlesí,aut.nádr.	K	X	15,2	250	3 800,00
913442	27	8:05	Haviřov,Podlesí,aut.nádr.	8:30	Ostrava,Hranečník	K	X [10]	14,9	203	3 024,70
913442	28	13:50	Ostrava,Hranečník	14:11	Haviřov,Podlesí,aut.nádr.	K	X	15,2	250	3 800,00
913442	29	8:20	Haviřov,Podlesí,aut.nádr.	8:45	Ostrava,Hranečník	K	X	14,9	250	3 725,00
913442	30	14:05	Ostrava,Hranečník	14:26	Haviřov,Podlesí,aut.nádr.	K	X [10]	15,2	203	3 085,60
913442	31	8:50	Haviřov,Podlesí,aut.nádr.	9:15	Ostrava,Hranečník	K	X	14,9	250	3 725,00
913442	32	14:20	Ostrava,Hranečník	14:41	Haviřov,Podlesí,aut.nádr.	K	X [20]	15,2	47	714,40
913442	33	9:51	Haviřov,Podlesí,aut.nádr.	10:15	Ostrava,Hranečník	K	X	14,9	250	3 725,00
913442	34	14:35	Ostrava,Hranečník	14:56	Haviřov,Podlesí,aut.nádr.	K	X [10]	15,2	203	3 085,60
913442	35	10:51	Haviřov,Podlesí,aut.nádr.	11:15	Ostrava,Hranečník	K	X	14,9	250	3 725,00
913442	36	14:50	Ostrava,Hranečník	15:11	Haviřov,Podlesí,aut.nádr.	K	X	15,2	250	3 800,00
913442	37	11:51	Haviřov,Podlesí,aut.nádr.	12:15	Ostrava,Hranečník	K	X	14,9	250	3 725,00
913442	38	15:05	Ostrava,Hranečník	15:26	Haviřov,Podlesí,aut.nádr.	K	X [10]	15,2	203	3 085,60
913442	39	12:51	Haviřov,Podlesí,aut.nádr.	13:15	Ostrava,Hranečník	K	X	14,9	250	3 725,00

913442	40	15:20	Ostrava,Hranečník	15:41	Havířov,Podlesí,aut.nádr.	K	X	15,2	250	3 800,00
913442	41	13:21	Havířov,Podlesí,aut.nádr.	13:45	Ostrava,Hranečník	K	X	14,9	250	3 725,00
913442	42	15:35	Ostrava,Hranečník	15:56	Havířov,Podlesí,aut.nádr.	K	X [10]	15,2	203	3 085,60
913442	43	13:51	Havířov,Podlesí,aut.nádr.	14:15	Ostrava,Hranečník	K	X [20]	14,9	47	700,30
913442	44	15:50	Ostrava,Hranečník	16:11	Havířov,Podlesí,aut.nádr.	K	X	15,2	250	3 800,00
913442	45	14:21	Havířov,Podlesí,aut.nádr.	14:45	Ostrava,Hranečník	K	X	14,9	250	3 725,00
913442	46	16:05	Ostrava,Hranečník	16:26	Havířov,Podlesí,aut.nádr.	K	X [10]	15,2	203	3 085,60
913442	47	14:51	Havířov,Podlesí,aut.nádr.	15:15	Ostrava,Hranečník	K	X	14,9	250	3 725,00
913442	48	16:20	Ostrava,Hranečník	16:41	Havířov,Podlesí,aut.nádr.	K	X	15,2	250	3 800,00
913442	49	15:21	Havířov,Podlesí,aut.nádr.	15:45	Ostrava,Hranečník	K	X	14,9	250	3 725,00
913442	50	16:35	Ostrava,Hranečník	16:56	Havířov,Podlesí,aut.nádr.	K	X [10]	15,2	203	3 085,60
913442	51	15:51	Havířov,Podlesí,aut.nádr.	16:15	Ostrava,Hranečník	K	X	14,9	250	3 725,00
913442	52	16:50	Ostrava,Hranečník	17:11	Havířov,Podlesí,aut.nádr.	K	X	15,2	250	3 800,00
913442	53	16:21	Havířov,Podlesí,aut.nádr.	16:45	Ostrava,Hranečník	K	X	14,9	250	3 725,00
913442	54	17:05	Ostrava,Hranečník	17:26	Havířov,Podlesí,aut.nádr.	K	X [10]	15,2	203	3 085,60
913442	55	16:51	Havířov,Podlesí,aut.nádr.	17:15	Ostrava,Hranečník	K	X	14,9	250	3 725,00
913442	56	17:20	Ostrava,Hranečník	17:41	Havířov,Podlesí,aut.nádr.	K	X	15,2	250	3 800,00
913442	57	17:21	Havířov,Podlesí,aut.nádr.	17:45	Ostrava,Hranečník	K	X	14,9	250	3 725,00
913442	58	17:50	Ostrava,Hranečník	18:11	Havířov,Podlesí,aut.nádr.	K	X	15,2	250	3 800,00
913442	59	17:51	Havířov,Podlesí,aut.nádr.	18:15	Ostrava,Hranečník	K	X	14,9	250	3 725,00
913442	60	18:20	Ostrava,Hranečník	18:41	Havířov,Podlesí,aut.nádr.	K	X	15,2	250	3 800,00
913442	61	18:21	Havířov,Podlesí,aut.nádr.	18:45	Ostrava,Hranečník	K	X	14,9	250	3 725,00
913442	62	18:50	Ostrava,Hranečník	19:11	Havířov,Podlesí,aut.nádr.	K	X	15,2	250	3 800,00
913583	3	5:21	Karviná,Fryštát,aut.nádr.	6:04	Havířov,Město,nemocnice	K	X	19,2	250	4 800,00
913583	4	5:28	Havířov,Město,žel.st.	6:15	Karviná,Fryštát,aut.nádr.	K	X	21,5	250	5 375,00
913583	6	6:18	Havířov,Město,žel.st.	7:06	Karviná,Fryštát,aut.nádr.	K	X	21,5	250	5 375,00
913583	7	6:21	Karviná,Fryštát,aut.nádr.	7:04	Havířov,Město,nemocnice	K	X	19,2	250	4 800,00
913583	8	7:00	Havířov,Město,žel.st.	7:49	Karviná,Fryštát,aut.nádr.	K	X	21,5	250	5 375,00
913583	11	7:21	Karviná,Fryštát,aut.nádr.	8:04	Havířov,Město,nemocnice	K	X	19,2	250	4 800,00
913583	12	8:05	Havířov,Město,žel.st.	8:52	Karviná,Fryštát,aut.nádr.	K	X	21,5	250	5 375,00
913583	13	8:38	Karviná,Fryštát,aut.nádr.	9:30	Havířov,Podlesí,aut.nádr.	K	X	22	250	5 500,00
913583	15	9:38	Karviná,Fryštát,aut.nádr.	10:30	Havířov,Podlesí,aut.nádr.	K	X	22	250	5 500,00
913583	16	10:15	Havířov,Podlesí,aut.nádr.	11:04	Karviná,Fryštát,aut.nádr.	K	X	21,9	250	5 475,00
913583	18	11:15	Havířov,Podlesí,aut.nádr.	12:04	Karviná,Fryštát,aut.nádr.	K	X	21,9	250	5 475,00
913583	19	11:38	Karviná,Fryštát,aut.nádr.	12:30	Havířov,Podlesí,aut.nádr.	K	X	22	250	5 500,00
913583	20	12:15	Havířov,Podlesí,aut.nádr.	13:04	Karviná,Fryštát,aut.nádr.	K	X	21,9	250	5 475,00
913583	21	12:21	Karviná,Fryštát,aut.nádr.	13:04	Havířov,Město,nemocnice	K	X	19,2	250	4 800,00
913583	23	13:21	Karviná,Fryštát,aut.nádr.	14:04	Havířov,Město,nemocnice	K	X	19,2	250	4 800,00
913583	24	13:22	Havířov,Město,žel.st.	14:09	Karviná,Fryštát,aut.nádr.	K	X	21,5	250	5 375,00
913583	26	14:22	Havířov,Město,žel.st.	15:09	Karviná,Fryštát,aut.nádr.	K	X	21,5	250	5 375,00
913583	27	14:21	Karviná,Fryštát,aut.nádr.	15:04	Havířov,Město,nemocnice	K	X	19,2	250	4 800,00
913583	30	15:22	Havířov,Město,žel.st.	16:09	Karviná,Fryštát,aut.nádr.	K	X	21,5	250	5 375,00
913583	31	15:21	Karviná,Fryštát,aut.nádr.	16:04	Havířov,Město,nemocnice	K	X	19,2	250	4 800,00
913583	33	16:21	Karviná,Fryštát,aut.nádr.	17:04	Havířov,Město,nemocnice	K	X	19,2	250	4 800,00
913583	34	16:22	Havířov,Město,žel.st.	17:09	Karviná,Fryštát,aut.nádr.	K	X	21,5	250	5 375,00
913583	35	17:30	Karviná,Fryštát,aut.nádr.	18:20	Havířov,Podlesí,aut.nádr.	K	X	22	250	5 500,00
913583	36	17:22	Havířov,Město,žel.st.	18:29	Karviná,Fryštát,aut.nádr.	K	X	21,5	250	5 375,00
913583	37	18:30	Karviná,Fryštát,aut.nádr.	19:20	Havířov,Podlesí,aut.nádr.	K	X	22	250	5 500,00
913583	40	19:20	Havířov,Podlesí,aut.nádr.	20:09	Karviná,Fryštát,aut.nádr.	K	X	21,9	250	5 475,00
913583	43	22:50	Karviná,Fryštát,aut.nádr.	23:35	Havířov,Podlesí,aut.nádr.	K	X	22	250	5 500,00
913583	44	21:38	Havířov,Město,žel.st.	22:23	Karviná,Fryštát,aut.nádr.	K	X	21,5	250	5 375,00
Celkem:										774 158,40



Cenové indexy a jejich vývoj v průběhu času

vždy ke konci září daného roku resp. k 3. čtvrtletí

	1	2	3	4	5	6	7	8	9	10
Index spotřebitelských cen	111,9	117,4	138,5	148,0	151,8	155,3				
Upravený index spotřebitelských cen	111,9	116,3	136,0	144,0	146,2	148,2				
Index mezd v MSK	100,0	106,1	110,8	118,3	122,2	131,9				
Index pro CNG	100,0	101,8	205,3	146,7	139,9	150,6				
Index cen průmyslových výrobců	1,0	1,0	1,0	1,0	1,0	1,0				
Elektronické mýtné - dle skutečného vývoje sazeb	1,0	1,0	1,0	1,0	1,0	1,0				
Poplatek KODIS	1,0	1,0	1,0	1,0	1,0	1,0				
(nepoužívá se)	1,0	1,0	1,0	1,0	1,0	1,0				
(nepoužívá se)	1,0	1,0	1,0	1,0	1,0	1,0				

Roční změna v daných indexech

Index spotřebitelských cen		4,92%	17,97%	6,86%	2,57%	2,31%	-100,00%			
Upravený index spotřebitelských cen		3,92%	16,97%	5,86%	1,57%	1,31%	-100,00%			
Index mezd v MSK		6,05%	4,48%	6,79%	3,24%	7,98%	-100,00%			
Index pro CNG		1,85%	101,57%	-28,53%	-4,62%	7,63%	-100,00%			
Index cen průmyslových výrobců		0,00%	0,00%	0,00%	0,00%	0,00%	-100,00%			
Elektronické mýtné - dle skutečného vývoje sazeb		0,00%	0,00%	0,00%	0,00%	0,00%	-100,00%			
Poplatek KODIS		0,00%	0,00%	0,00%	0,00%	0,00%	-100,00%			
(nepoužívá se)		0,00%	0,00%	0,00%	0,00%	0,00%	-100,00%			
(nepoužívá se)		0,00%	0,00%	0,00%	0,00%	0,00%	-100,00%			

Zařazení cenových indexů k cenotvorným položkám

Rádek	Ukazatel	Pod- rádek	Rozdělení	Cenový index
11	Pohonné hmoty a oleje	11a	CNG	Index pro CNG
11	Pohonné hmoty a oleje	11b	Elektro	Index cen průmyslových výrobců
11	Pohonné hmoty a oleje	11c	Ostatní	Upravený index spotřebitelských cen
12	Přímý materiál a energie			Upravený index spotřebitelských cen
13	Opravy a udržování			Upravený index spotřebitelských cen
14	Odpisy	14a	Vozidla	Upravený index spotřebitelských cen
14	Odpisy	14b	Ostatní	Upravený index spotřebitelských cen
15	Leasing (pronájem) - bez finančních nákladů			Upravený index spotřebitelských cen
16	Přímé mzdy	16a	Řidiči	Index mezd v MSK
16	Přímé mzdy	16b	Ostatní	Index mezd v MSK
17	Sociální a zdravotní pojištění	17a	Řidiči	Index mezd v MSK
17	Sociální a zdravotní pojištění	17b	Ostatní	Index mezd v MSK
18	Cestovné			Upravený index spotřebitelských cen
19	Úhrada za použití infrastruktury			Upravený index spotřebitelských cen
20	Silniční daň			(nepoužívá se)
21	Elektronické mýtné			Elektronické mýtné - dle skutečného vývoje sazeb
22	Pojištění zákonné odpovědnosti			Upravený index spotřebitelských cen
23	Ostatní přímé náklady			Upravený index spotřebitelských cen
24	Ostatní služby			Upravený index spotřebitelských cen
25	Režijní náklady			Upravený index spotřebitelských cen
97	Finanční náklady			Upravený index spotřebitelských cen
98	Zisk			Upravený index spotřebitelských cen
99	Poplatek KODIS			Poplatek KODIS