

VÝKAZ DOSAVADNÍHO A NOVÉHO STAVU ÚDAJŮ KATASTRU NEMOVITOSTÍ

Dosavadní stav				Nový stav												
Označení pozemku parc. číslem	Výměra parcely		Druh pozemku Způsob využití	Označení pozemku parc. číslem	Výměra parcely		Druh pozemku Způsob využití	Typ stavby Způsob využití	Způsob určení výměry	Porovnání se stavem evidence právních vztahů						
	ha	m ²			Díl přechází z pozemku označeného v katastru nemovitostí	dřívější poz. evidenci				Číslo listu vlastnictví	Výměra dílu		Označení dílu			
											ha	m ²				
3771/2										3771/2		698				
4357										4357		1541				
4358										4358		1069				
4359										4359		1639				
4360										4360		730				
4361										4361		1772				
4362										4362		10001				
4363										4363		2286				
4429										4429		10001				
4450										4450		2011				
4451										4451		345				
4465										4465		5693				
4466										4466		5693				
4467										4467		5693				
4500										4500		3541				

Oprávněný : dle smlouvy

Druh věcného břemene : dle smlouvy

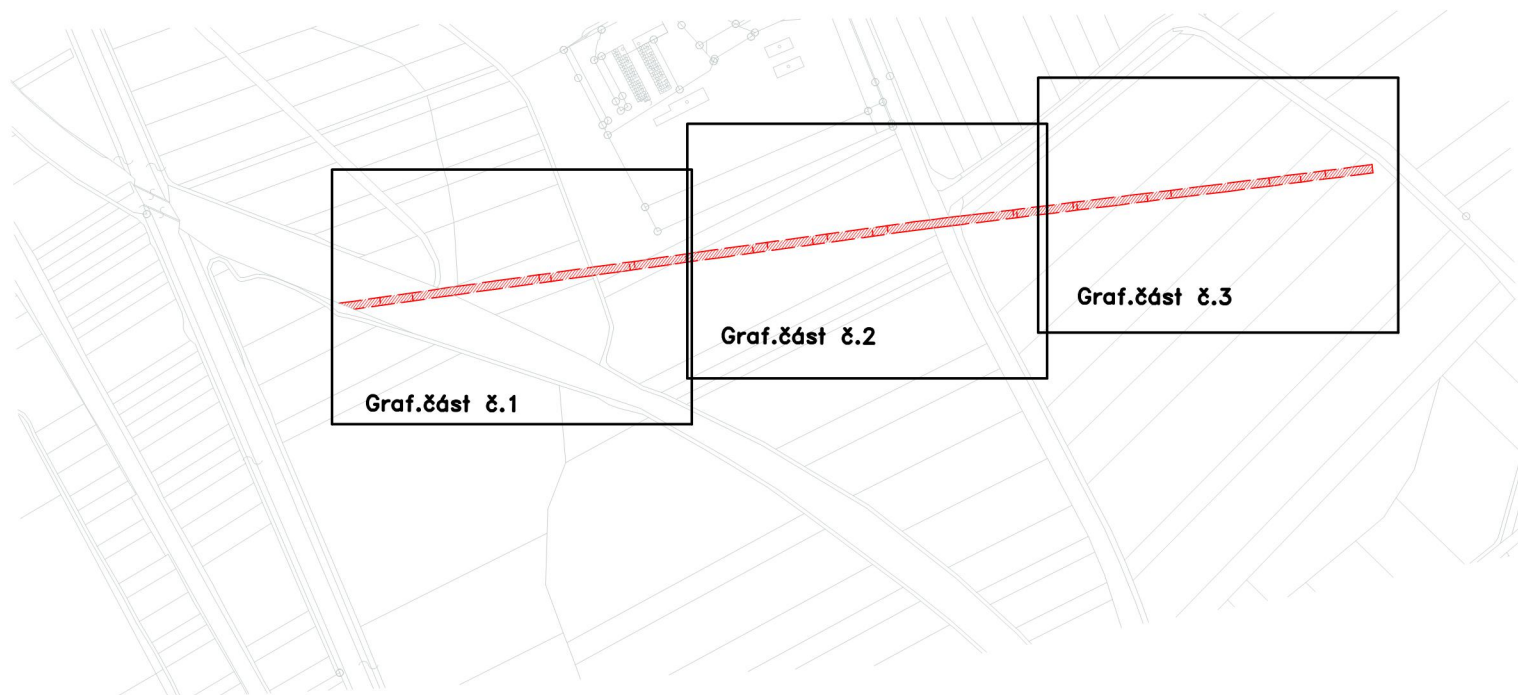
Mapový list: Brno 1-4/22, 1-3/44, 0-3/33, 0-3/31

GEOMETRICKÝ PLÁN pro <i>vymezení rozsahu věcného břemene k části pozemku</i>	Geometrický plán ověřil autorizovaný zeměměřický inženýr:	Stejnopis ověřil autorizovaný zeměměřický inženýr:
	Jméno, příjmení: [REDAKCE]	Jméno, příjmení: [REDAKCE]
	Číslo položky rejstříku autorizovaných zeměměřických inženýrů: 2679	Číslo položky rejstříku autorizovaných zeměměřických inženýrů: 2679
	Dne: 9.4.2026 Číslo: 156/2026	Dne: 16. 4. 2026 Číslo: 180 / 2026
Náležitostmi a přesností odpovídá právním předpisům.		Tento stejnopis odpovídá geometrickému plánu v elektronické podobě uloženému v dokumentaci katastrálního úřadu.
Katastrální úřad souhlasí s očíslováním parcel.		Ověření stejnopisu geometrického plánu v listinné podobě.
Vyhotovitel: MDP GEO, s.r.o. Masarykova 202, 763 26 Luhačovice tel. [REDAKCE] email: mdpgeo@mdpgeo.cz		
Číslo plánu: 4696-20049c/2026		
Okres: Vyškov		
Obec: Slavkov u Brna		
Kat. území: Slavkov u Brna		
Mapový list: viz výše		
Dosavadním vlastníkům pozemků byla poskytnuta možnost seznámit se v terénu s průběhem navrhovaných nových hranic, které byly označeny předepsaným způsobem:		

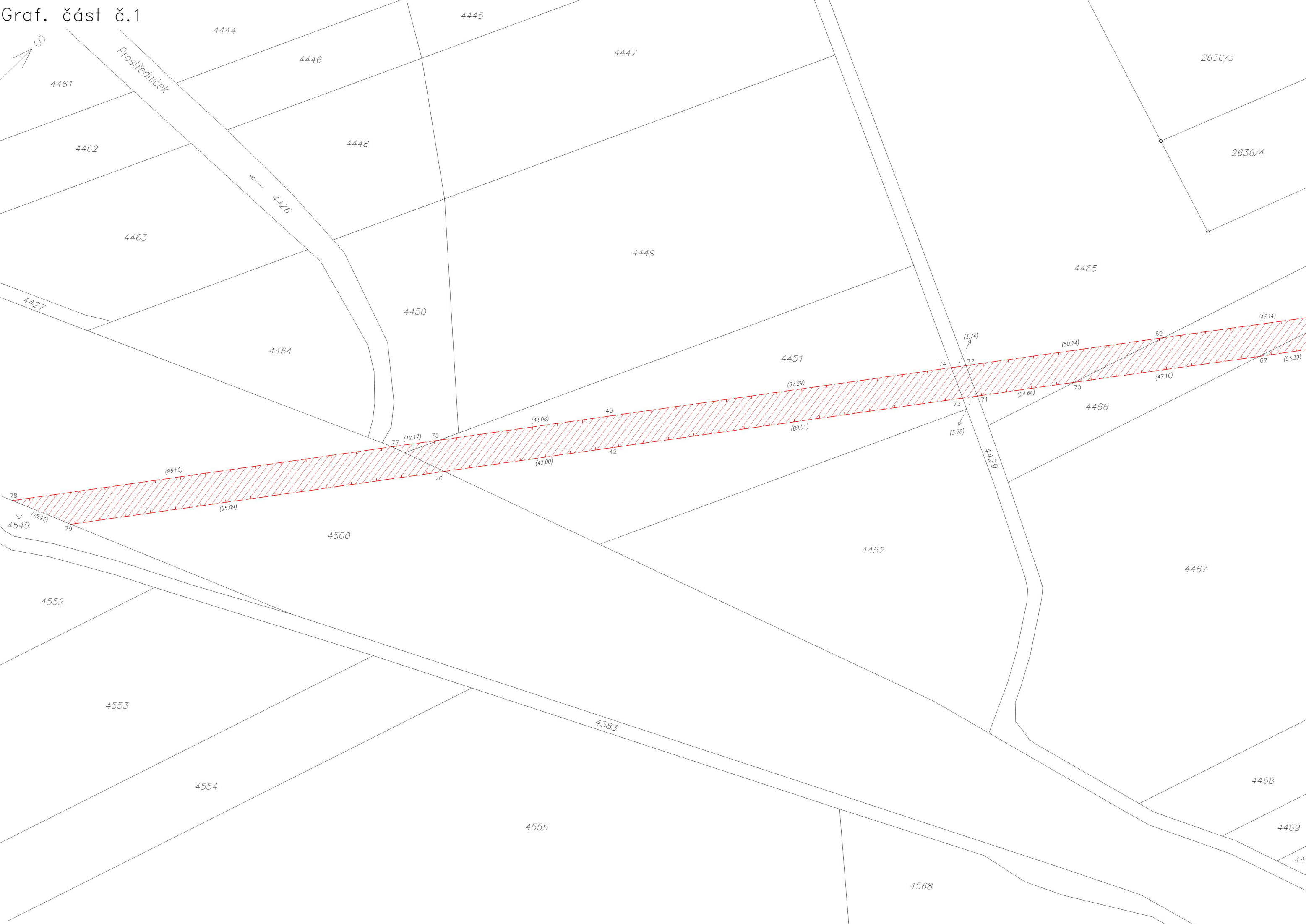
Seznam souřadnic (S–JTSK)

Č. bodu	Souřadnice pro zápis do KN			Poznámka
	Y	X	kód kv.	
42	577826.72	1168071.03	3	věcné břemeno
43	577833.14	1168066.25	3	věcné břemeno
44	577702.88	1167891.47	3	věcné břemeno
45	577696.46	1167896.25	3	věcné břemeno
46	577596.24	1167748.61	3	věcné břemeno
47	577589.86	1167753.45	3	věcné břemeno
48	577412.87	1167511.28	3	věcné břemeno
49	577406.53	1167516.16	3	věcné břemeno
50	577329.23	1167402.17	3	věcné břemeno
51	577322.89	1167407.03	3	věcné břemeno
52	577340.86	1167417.33	3	věcné břemeno
53	577340.94	1167430.59	3	věcné břemeno
54	577380.34	1167481.99	3	věcné břemeno
55	577380.24	1167468.71	3	věcné břemeno
56	577429.42	1167532.71	3	věcné břemeno
57	577429.87	1167546.37	3	věcné břemeno
58	577470.79	1167599.34	3	věcné břemeno
59	577470.04	1167585.28	3	věcné břemeno
60	577561.99	1167704.28	3	věcné břemeno
61	577568.66	1167712.92	3	věcné břemeno
62	577562.73	1167718.32	3	věcné břemeno
63	577567.72	1167724.78	3	věcné břemeno
64	577575.28	1167721.49	3	věcné břemeno
65	577578.51	1167738.75	3	věcné břemeno
66	577586.11	1167735.51	3	věcné břemeno
67	577728.32	1167939.09	3	věcné břemeno
68	577720.50	1167915.22	3	věcné břemeno
69	577748.72	1167952.98	3	věcné břemeno
70	577756.55	1167976.87	3	věcné břemeno
71	577771.27	1167996.63	3	věcné břemeno
72	577778.74	1167993.26	3	věcné břemeno
73	577773.53	1167999.66	3	věcné břemeno
74	577780.97	1167996.26	3	věcné břemeno
75	577858.86	1168100.78	3	věcné břemeno
76	577852.41	1168105.51	3	věcné břemeno
77	577866.13	1168110.54	3	věcné břemeno
78	577923.85	1168188.02	3	věcné břemeno
79	577909.22	1168181.77	3	věcné břemeno

Přehled kladu grafických částí



Graf. část č.1



4461

4444

4445

4446

4447

2636/3

4462

4448

2636/4

4463

4464

4449

4465

4427

4450

4451

4466

78

4549

79

4500

77

75

(43.06)

43

(43.00)

42

(87.29)

(89.01)

(3.78)

73

71

(24.64)

70

(50.24)

69

(47.16)

(47.14)

(53.39)

67

(3.74)

72

4429

4467

4552

4553

4554

4555

4583

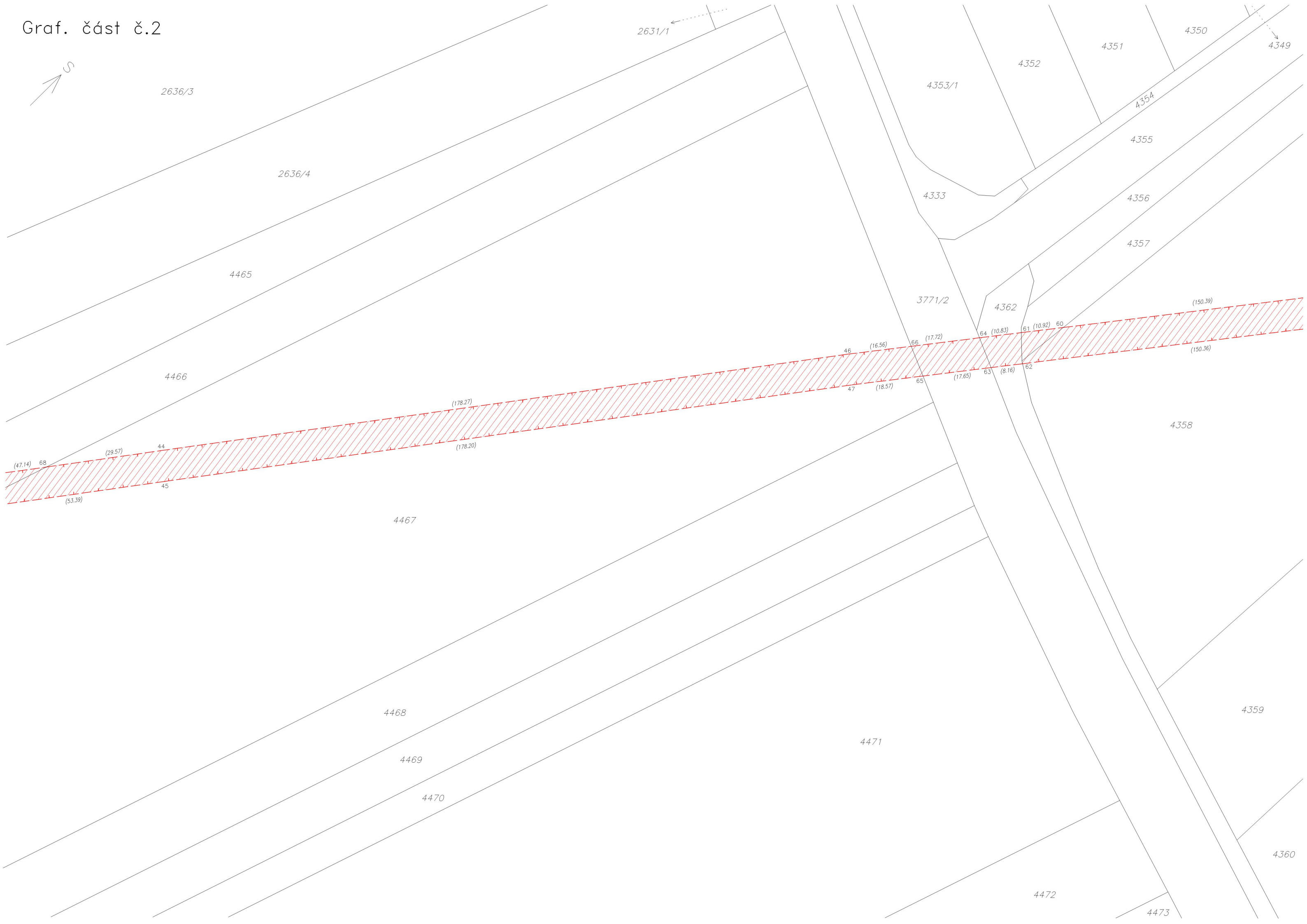
4568

4468

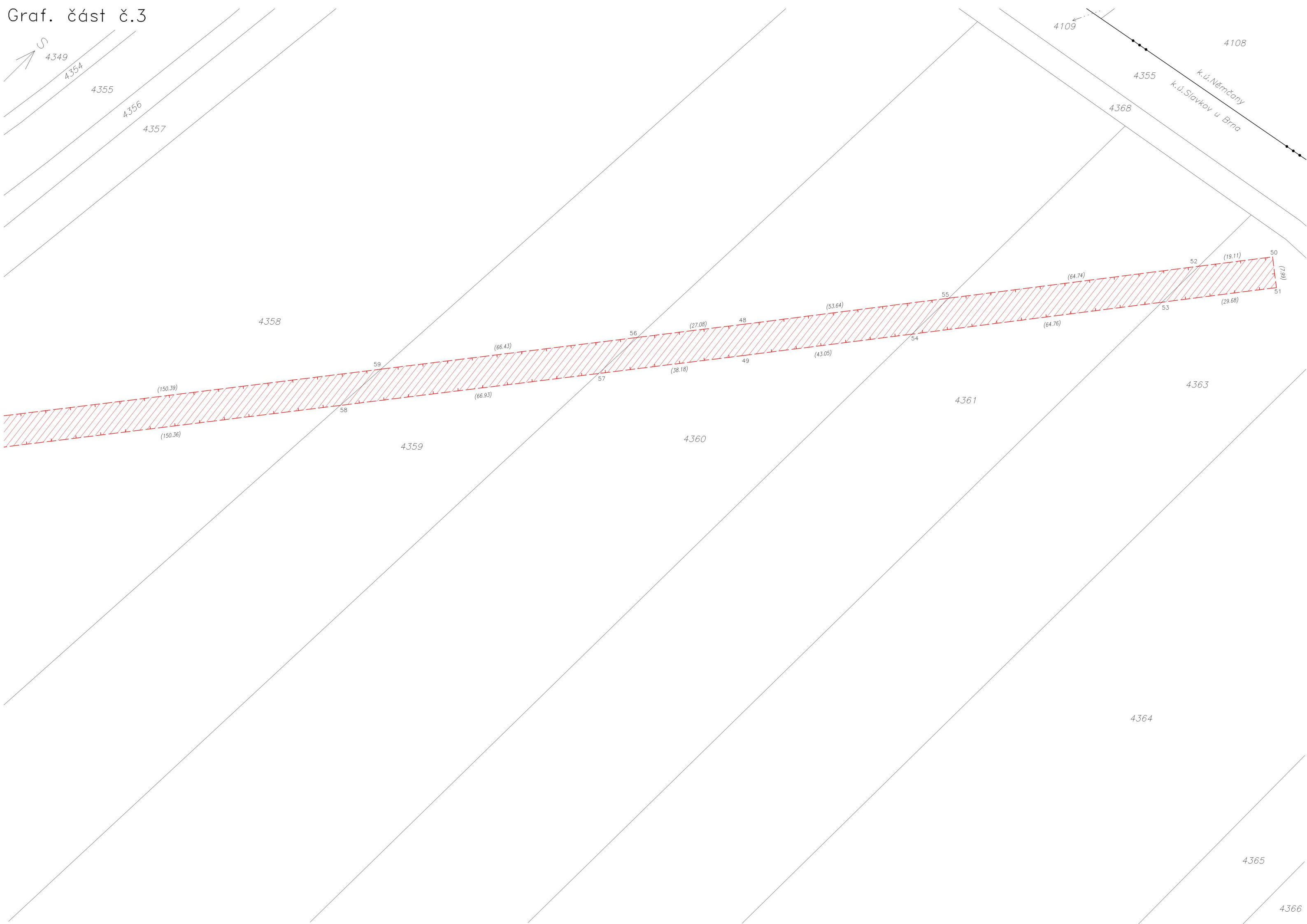
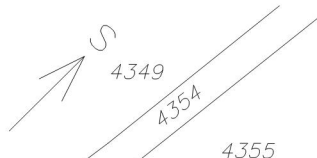
4469

4470

Graf. část č.2



Graf. část č.3



4109

4108

4355

k.ú. Němčany
k.ú. Slavkov u Brna

4368

4355

4356

4357

4358

(150.39)

(150.36)

59

58

4359

(66.43)

(66.93)

56

57

4360

(27.08)

(38.18)

48

49

(53.64)

(43.05)

55

54

4361

(64.74)

(64.76)

52

53

4363

(19.11)

(29.68)

50

51

4364

4365

4366