

stavba: Nová plavecká hala Litvínov

Datum : 24.03.2026

Vypracoval : **Popis změny a její účel :****Doplnění prvků wellness:****Odůvodnění změnového listu č. 81****Ochlazovací bazének**

Na základě společných jednání mezi TDS, AD, GD, investorem a budoucím provozovatelem došlo k úpravě technického řešení ochlazovacího bazénku s cílem zvýšit provozní spolehlivost, komfort obsluhy a hospodárnost provozu.

Byly doplněny nové rozvody a dnová recirkulační tryska pro zajištění účinnější cirkulace vody a zlepšení hydraulických poměrů v bazénku. Dále byly doplněny nerezové schůdky, které nebyly zahrnuty v původním výkazu výměr.

Součástí změny je rovněž doplnění automatického řízení napouštění a vypouštění bazénku. Automatizace provozu povede k plynulejšímu chodu zařízení, snížení nároků na obsluhu a k efektivnějšímu hospodaření s vodou.

Brodítko

U brodítko bude obdobně doplněno automatické řízení napouštění a vypouštění. Cílem je zajištění stabilního a plynulého provozu, omezení manuálních zásahů obsluhy a optimalizace spotřeby vody v rámci celkového provozu technologie.

Vířivka – wellness 3. NP

V původní projektové dokumentaci nebylo řešeno přístupové řešení k vířivce ve 3. NP. Na základě jednání mezi AD, TDS a budoucím provozovatelem bylo dohodnuto doplnění nerezových schodů k vířivce.

Tato úprava zajišťuje bezpečný a komfortní přístup uživatelů a odpovídá provozním a hygienickým požadavkům na wellness zařízení.

Úprava strojího vybavení v 1NP:

V rozpočtu chyběl 1KS filtračního zařízení - položky 4.1 a 4.1a - v PD byl.

Naopak po dohodě s projektantem technologie není třeba instalovat 5ks statických mixerů.

Dopad do HMG stavby:

- ano, drobný dopad do HMG stavby - složitější zprovoznění systému ovládacích prvků ; větší náročnost na koordinaci prací pro generálního dodavatele. Bude samostatně řešeno v dodatku č. 12.

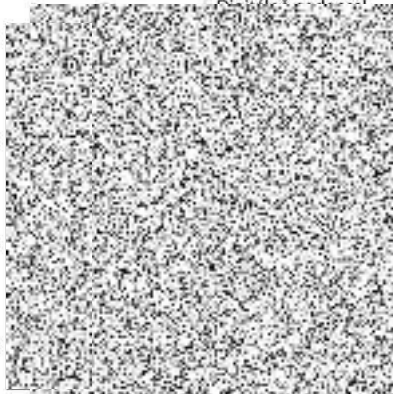
Popis položky	MJ	počet MJ	Kč/MJ	cena celkem	Poznámka
Změny - VCP	kpl	1	811 463,06	811 463,06 Kč	
Změny - MNP	kpl	1	-232 647,84	- 232 647,84 Kč	
cena celkem bez DPH				578 815,22 Kč	

Vypracoval :



Datum :

Podpis:



Za TDS:

Datum :

Podpis:

Za AD:

Datum :

Podpis:

Za objednatele:

Datum :

Podpis:

KRYCÍ LIST SOUPISU PRACÍ

metrostav CZ

Stavba:

Příloha č.10 ZD_Soupis prací_2024_05_09

Objekt:

00 - Nová plavecká hala L...

Soupis:

ZL81 - Změnový list 81 Bazénové příslušenství

KSO:

Místo:

Zadavatel:

Zhotovitel:

Projektant:

Zpracovatel:

Poznámka:

CC-CZ:

Datum:

28. 5. 2024

IČ:

DIČ:

IČ:

DIČ:

IČ:

DIČ:

IČ:

DIČ:

Cena bez DPH

578 815,22

	Základ daně	Sazba daně	Vyše daně
DPH základní	578 815,22	21,00%	121 551,20
DPH snížená	0,00	12,00%	0,00

Cena s DPH

v CZK

700 366,42

Projektant

Zpracovatel

Datum a podpis:

Razítko

Datum a podpis:

Razítko

Objednavatel

Zhotovitel

Datum a podpis:

Razítko

Datum a podpis:

Razítko

SOUPIS PRACÍ

metrostav CZ

Stavba:

Příloha č.10 ZD_Soupis prací_2024_05_09

Objekt:

00 - Nová plavecká hala L...

Soupis:

ZL81 - Změnový list 81 Bazénové příslušenství

Místo:

Datum: 28. 5. 2024

Zadavatel:

Projektant:

Zhotovitel:

Zpracovatel:

PČ	Typ	Kód	Popis	MJ	Množství	J.cena [CZK]	Cena celkem [CZK]	Cenová soustava
Náklady soupisu celkem							578 815,216	
D	HSV	HSV					578 815,216	
D	D1	Bazénové příslušenství					578 815,216	
D	D1a	Ochlazovací bazén					136 088,000	
1	K	NP1	Dnové trysky cirkulace - recirkulační sací tryska	ks	1,000	335,000	335,000	R položka
	PP		Dnové trysky cirkulace - recirkulační sací tryska s regulovatelným průtokem, vyrobená z ABS plastu. Upevnění mřížky pomocí 4 samořezných šroubů z nerezové oceli, vnější rozměry 108 x 70 mm					
2	K	NP2	Dnové vypustě - kruhová vypust z nerezové oceli AISI 316	ks	1,000	6 368,000	6 368,000	R položka
	PP		Dnové vypustě - kruhová vypust z nerezové oceli AISI 316, boční připojení vnitřním závitem 2", vnější rozměry 235 x 200 mm, upevnění mřížky pomocí nerezových šroubů					
3	K	NP3	Nerezové schůdky - bazénové schůdky v provedení nerez	ks	1,000	9 285,000	9 285,000	R položka
	PP		Nerezové schůdky - bazénové schůdky v provedení nerez leštěná AISI 316, šíře schůdků 500 mm, madla d 43 mm, 3 stupně z leštěné nerezové oceli s protiskluzovým reliéfem, plastové kotvení se zemnicí svorkou, splňující normu EN 13451-1 a EN 13451-2					
4	K	NP4	Automatické napouštění a vypouštění	ks	1,000	88 000,000	88 000,000	R položka
	PP		Automatické napouštění a vypouštění elektro ventil napouštění, elektro ventil vypouštění, časový aut. regulační box					
5	K	NP5	Trubní PVC rozvody	kpl	1,000	5 500,000	5 500,000	R položka
	PP		Trubní PVC rozvody					
6	K	NP6	Montáž	kp	1,000	26 600,000	26 600,000	R položka
	PP		Montáž					
D	D1b	Brodítko					120 100,000	
7	K	NP7	Automatické napouštění a vypouštění	kpl	1,000	88 000,000	88 000,000	R položka
	PP		Automatické napouštění a vypouštění elektro ventil napouštění, elektro ventil vypouštění, časový aut. regulační box					
8	K	NP8	Trubní PVC rozvody	kpl	1,000	5 500,000	5 500,000	R položka
	PP		Trubní PVC rozvody trubní rozvody cca do 10 m					
9	K	NP9	Montáž	kpl	1,000	26 600,000	26 600,000	R položka
	PP		Montáž všech výše uvedených položek 1 - 8					
D	D1c	Vířivka wellnes					555 275,056	
10	K	NP10	Nerezové schodiště k vířivce šíře 0,8 m + 1 pár madel	kpl	1,000	194 500,000	194 500,000	R položka
	PP		Nerezové schodiště k vířivce šíře 0,8 m + 1 pár madel nerez 1.4404, schody mat. madla povrchová úprava lesk, dodávka a montáž					
11	K	4.1	Změny - strojní vybavení Filtrační zařízení z polyesteroveno sklolaminátu D 1050 mm, Q=26,0 m3/h, V = 30 m/s, vybavené manometrem, ručním odvzdušňovacím ventilem a zátkou na vypouštění vody. Filtr obsahuje speciální falešné dno osazené tryskami. Provozní tlak 2,5 kg/cm2. Praní f	ks	1,000	243 004,118	243 004,118	dle SOD
	PP		Filtrační zařízení z polyesterového sklolaminátu D 1050 mm, Q=26,0 m3/h, V = 30 m/s, vybavené manometrem, ručním odvzdušňovacím ventilem a zátkou na vypouštění vody. Filtr obsahuje speciální falešné dno osazené tryskami. Provozní tlak 2,5 kg/cm2. Praní f v kombinaci voda-vzduch. Ovládání filtru pomocí 5 pákových ventilů (sada ovládacích klapek, včetně podpěr), 2 potrubní vstupy do filtru. Zařízení určeno pro vícevrstvou filtrační náplň o celkové výšce náplně 1,2 m. Horní násypný otvor průměr d 400 mm, boční revizní otvor d 225 mm					
12	K	4.1a	Filtrační médium – skelný, hydrofobní, filtrační materiál s filtrační schopností zachytit až 95 % částic a nečistot velikosti větší než 1 mikron. Vyrobeno z barevného skla obsahující potřebné oxidy kovů chránící filtrační materiál před kolonizací bakterie	t	1,600	51 696,836	82 714,938	dle SOD
	PP		Filtrační médium – skelný, hydrofobní, filtrační materiál s filtrační schopností zachytit až 95 % částic a nečistot velikosti větší než 1 mikron. Vyrobeno z barevného skla obsahující potřebné oxidy kovů chránící filtrační materiál před kolonizací bakteriemi a tvorbou biofilmu. (podrobný popis viz TZ BT).					
13	K	NP11	Montáž zařízení	kpl	1,000	35 056,000	35 056,000	R položka
	PP		Montáž zařízení					
D	D1d	Odpočít statického mixeru					-232 647,840	

PČ	Typ	Kód	Popis	MJ	Množství	J.cena [CZK]	Cena celkem [CZK]	Cenová soustava
14	K	1.1b	Statický mixer - statický mixer z nerezového materiálu 1.4571, součástí mixeru je i 1/2" vstříkovací ventil se zpětnou klapkou pro aplikaci multispektrálního koagulantu a flokulantu, mixér je vybaven elektrickou svorkou pro uzemnění. Mixér je včleněn do p	ks	-1,000	46 529,568	-46 529,568	dle SOD
	PP		Statický mixer - statický mixer z nerezového materiálu 1.4571, součástí mixeru je i 1/2" vstříkovací ventil se zpětnou klapkou pro aplikaci multispektrálního koagulantu a flokulantu, mixér je vybaven elektrickou svorkou pro uzemnění. Mixér je včleněn do potrubí, dochází ke kavitaci vody a to pomáhá při vysoké rychlosti zabit veškeré parazity.					
15	K	2.1b	Statický mixer - statický mixer z nerezového materiálu 1.4571, součástí mixeru je i 1/2" vstříkovací ventil se zpětnou klapkou pro aplikaci multispektrálního koagulantu a flokulantu, mixér je vybaven elektrickou svorkou pro uzemnění. Mixér je včleněn do p	ks	-1,000	46 529,568	-46 529,568	dle SOD
	PP		Statický mixer - statický mixer z nerezového materiálu 1.4571, součástí mixeru je i 1/2" vstříkovací ventil se zpětnou klapkou pro aplikaci multispektrálního koagulantu a flokulantu, mixér je vybaven elektrickou svorkou pro uzemnění. Mixér je včleněn do potrubí, dochází ke kavitaci vody a to pomáhá při vysoké rychlosti zabit veškeré parazity.					
16	K	3.1b	Statický mixer - statický mixer z nerezového materiálu 1.4571, součástí mixeru je i 1/2" vstříkovací ventil se zpětnou klapkou pro aplikaci multispektrálního koagulantu a flokulantu, mixér je vybaven elektrickou svorkou pro uzemnění. Mixér je včleněn do p	ks	-1,000	46 529,568	-46 529,568	dle SOD
	PP		Statický mixer - statický mixer z nerezového materiálu 1.4571, součástí mixeru je i 1/2" vstříkovací ventil se zpětnou klapkou pro aplikaci multispektrálního koagulantu a flokulantu, mixér je vybaven elektrickou svorkou pro uzemnění. Mixér je včleněn do potrubí, dochází ke kavitaci vody a to pomáhá při vysoké rychlosti zabit veškeré parazity.					
17	K	4.1b	Statický mixer - statický mixer z nerezového materiálu 1.4571, součástí mixeru je i 1/2" vstříkovací ventil se zpětnou klapkou pro aplikaci multispektrálního koagulantu a flokulantu, mixér je vybaven elektrickou svorkou pro uzemnění. Mixér je včleněn do p	ks	-1,000	46 529,568	-46 529,568	dle SOD
	PP		Statický mixer - statický mixer z nerezového materiálu 1.4571, součástí mixeru je i 1/2" vstříkovací ventil se zpětnou klapkou pro aplikaci multispektrálního koagulantu a flokulantu, mixér je vybaven elektrickou svorkou pro uzemnění. Mixér je včleněn do potrubí, dochází ke kavitaci vody a to pomáhá při vysoké rychlosti zabit veškeré parazity.					
18	K	5.1b	Statický mixer - statický mixer z nerezového materiálu 1.4571, součástí mixeru je i 1/2" vstříkovací ventil se zpětnou klapkou pro aplikaci multispektrálního koagulantu a flokulantu, mixér je vybaven elektrickou svorkou pro uzemnění. Mixér je včleněn do p	ks	-1,000	46 529,568	-46 529,568	dle SOD
	PP		Statický mixer - statický mixer z nerezového materiálu 1.4571, součástí mixeru je i 1/2" vstříkovací ventil se zpětnou klapkou pro aplikaci multispektrálního koagulantu a flokulantu, mixér je vybaven elektrickou svorkou pro uzemnění. Mixér je včleněn do potrubí, dochází ke kavitaci vody a to pomáhá při vysoké rychlosti zabit veškeré parazity.					



BAZENSERVIS®

Zkušenosti, na které se můžete spolehnout!

Změnový rozpočet č. 9 z 18.2.2026

Litvínov
Nová plavecká hala

Vícepráce	popis položky	jedn.	počet	jedn. cena	celkem
<i>Ochlazovací bazén</i>					
VCP 1 Pol. 1.24	Dnové trysky cirkulace - recirkulační sací tryska s regulovatelným průtokem, vyrobená z ABS plastu. Upevnění mřížky pomocí 4 samořezných šroubů z nerezové oceli, vnější rozměry 108 x 70 mm	ks	1	335 Kč	335 Kč
VCP 2 Pol. 1.25	Dnové výpustě - kruhová výpusť z nerezové oceli AISI 316, boční připojení vnitřním závitem 2", vnější rozměry 235 x 200 mm, upevnění mřížky pomocí nerezových šroubů	ks	1	6 368 Kč	6 368 Kč
VCP 3 Pol. 1.32a	Nerezové schůdky - bazénové schůdky v provedení nerez leštěná AISI 316, šíře schůdků 500 mm, madla d 43 mm, 3 stupně z leštěné nerezové oceli s protiskluzovým reliéfem, plastové kotvení se zemnicí svorkou, splňující normu EN 13451-1 a EN 13451-2	ks	1	9 285 Kč	9 285 Kč
VCP 4	Automatické napouštění a vypouštění	kpl	1	88 000 Kč	88 000 Kč
VCP 5	Trubní PVC rozvody	kpl	1	5 500 Kč	5 500 Kč
VCP 6	Montáž	kpl	1	26 600 Kč	26 600 Kč
<i>Brodítko</i>					
VCP 7	Automatické napouštění a vypouštění	kpl	1	88 000 Kč	88 000 Kč
VCP 8	Trubní PVC rozvody	kpl	1	5 500 Kč	5 500 Kč
VCP 9	Montáž	kpl	1	26 600 Kč	26 600 Kč
<i>Vířivka wellness</i>					
VCP 10	Nerezové schodiště k vířivce šíře 0,8 m + 1 pár madel	kpl	1	194 500 Kč	194 500 Kč

Celkem VCP:	450 688 Kč
Sleva pro GDS:	67 603 Kč
Dodatečná sleva pro MTS:	2 253 Kč
Celkem VCP po odpočtech:	380 831 Kč