

stavba: Nová plavecká hala Litvínov

Datum : 23.02.2026
 Vypracoval : 

Popis změny a její účel :**Změna kotvení bafle wave:****Odůvodnění změnového listu č. 82**

Tento změnový list řeší úpravu technického řešení zavěšení akustických prvků typu baffle wave v prostoru bazénové haly.

Původně předpokládané řešení dle projektové dokumentace se v průběhu realizace ukázalo jako technicky neproveditelné. Navržený rastr pro osazení nerezových kotev neodpovídá skutečnému rastru požadovanému pro závěsy akustických prvků. Současně není možné bezpečně a technologicky správně osazovat kotvy do spár mezi prefabrikovanými stropními panely.

Z uvedených důvodů bylo nutné navrhnout náhradní technické řešení spočívající v kotvení přímo do dutin dutinových stropních panelů pomocí nerezových kotev vhodných do prostředí bazénové haly (prostředí se zvýšenou vlhkostí a agresivitou – korozní namáhání).

Cena zahrnuje:

systémovou kotvu Hilti,
 nerezový šroub,
 nerezovou podložku,
 atypicky vyrobené kotevní nerezové oko (laserem vypalovaný L profil).

Vzhledem k nutnosti přesného kotvení do dutin stropních panelů bylo nezbytné zvýšit počet závěsů, aby došlo ke stabilizaci rastru pro zavěšení baffle prvků a k zajištění požadované tuhosti a bezpečnosti celé konstrukce.

Oproti původně předpokládanému řešení (přímé připojení na nerezové kotvy pomocí TEX šroubů) je toto řešení technologicky i montážně podstatně náročnější. Vyžaduje přesné zaměření dutin panelů, individuální osazování kotev a montáž atypických prvků. Z tohoto důvodu je uplatněn příplatek za zvýšenou montážní náročnost.

Navržené řešení je v daných konstrukčních podmínkách jediné technicky bezpečné a realizovatelné řešení.

Dopad do HMG stavby:

- ne

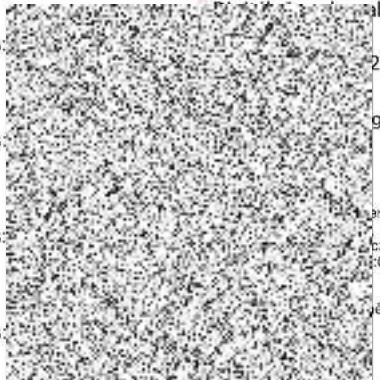
Popis položky	MJ	počet MJ	Kč/MJ	cena celkem	Poznámka
Změny - VCP	kpl	1	178 670,03	178 670,03 Kč	
Změny - MNP	kpl	1	-117 765,00	- 117 765,00 Kč	
cena celkem bez DPH				60 905,03 Kč	

Vypracoval :



Datum :

Podpis:



Za TDS:

Datum :

Podpis:

Za AD:

Datum :

Podpis:

Za objednatele:

Datum :

Podpis:

KRYCÍ LIST SOUPISU PRACÍ

metrostav CZ

Stavba:

Příloha č.10 ZD_Soupis prací_2024_05_09

Objekt:

00 - Nová plavecká hala L...

Soupis:

ZL82 - Změnový list 82 Změna kotvení Baffle wave

KSO:

Místo:

Zadavatel:

Zhotovitel:

Projektant:

Zpracovatel:

Poznámka:

CC-CZ:

Datum:

IČ:

DIČ:

IČ:

DIČ:

IČ:

DIČ:

IČ:

DIČ:

Cena bez DPH

60 905,03

	Základ daně	Sazba daně	Vyše daně
DPH základní	60 905,03	21,00%	12 790,06
snižovaná	0,00	12,00%	0,00

Cena s DPH

v CZK

73 695,09

Projektant

Zpracovatel

Datum a podpis:

Razítko

Datum a podpis:

Razítko

Objednavatel

Zhotovitel

Datum a podpis:

Razítko

Datum a podpis:

Razítko

SOUPIS PRACÍ

Stavba:

Příloha č.10 ZD_Soupis prací_2024_05_09

Objekt:

00 - Nová plavecká hala L...

Soupis:

ZL82 - Změnový list 82 Změna kotvení Baffle wave

Místo:

Datum:

Zadavatel:

Projektant:

Zhotovitel:

Zpracovatel:

PČ	Typ	Kód	Popis	MJ	Množství	J.cena [CZK]	Cena celkem [CZK]	Cenová soustava
----	-----	-----	-------	----	----------	--------------	-------------------	-----------------

Náklady soupisu celkem

60 905,028

D	D10		Nová plavecká hala Litvínov				60 905,028	
D	D42		770A: Tabulka PSV výrobků				60 905,028	
1	K	Y006	Nerezové kotvy vkládané do spáry PREFA panelů pro zavěšení nosného roštu akustického podhledu Délka: 750mm	ks	-500,000	235,530	-117 765,000	dle SOD
		PP	Nerezové kotvy vkládané do spáry PREFA panelů pro zavěšení nosného roštu akustického podhledu Délka: 750mm					
2	K	NP1	Kotvy do dutin FHY M10(nerez) + šroub M10 nerez	ks	540,000	262,453	141 724,620	Nová položka
		PP	Kotvy do dutin FHY M10(nerez) + šroub M10 nerez - v bazénovém provedení (zvýšení odolnost na chlór) systémovou kotvu Hilli, nerezový šroub, nerezovou podložku, atypicky vyrobené kotevní nerezové oko (laserem vypalovaný L profil) 18 polí x 10 uložení x 3 kotvy					
3	K	NP2	Connect stavitelné závěsy 3789 C4, hák a hák , L = 1400-1800mm	ks	96,000	384,848	36 945,408	Nová položka
		PP	Connect stavitelné závěsy 3789 C4, hák a hák , L = 1400-1800mm Vzhledem k nutnosti přesného kotvení do dutin stropních panelů bylo nezbytné zvýšit počet závěsů, aby došlo ke stabilizaci rastru pro zavěšení baffle prvků a k zajištění požadované tuhosti a bezpečnosti celé konstrukce.					