

Změnový list

č. 89

stavba: Nová plavecká hala Litvínov

Datum : 25.03.2026

Vypracoval :

Popis změny a její účel :

Změny fasáda:

Odůvodnění změnového listu č. 89

Na základě jednání mezi AD, TDS, investorem a generálním dodavatelem došlo k úpravě rozsahu prací na fasádě objektu.

Bylo dohodnuto, že není nutné provádět jádrové omítky na vnějších površích před realizací zateplovacího systému. Jádrové omítky budou provedeny pouze v omezeném rozsahu cca 20 % plochy, a to pro lokální opravy podkladu, zejména pro zamazání spár a dutin v cihelném zdivu. Dále bylo upuštěno od provedení finálního nátěru, jelikož finální omítka již obsahuje dostatečné ochranné prvky a splňuje požadované technické a estetické parametry.

V průběhu realizace byla generálním dodavatelem identifikována duplicita ve výkazu výměr v položkách finální omítky, kdy došlo k nadhodnocení množství v m². Tato duplicita bude odečtena z plnění.

Současně bylo zjištěno, že výkaz výměr nedostatečně reflektuje časovou náročnost realizace fasády. Původně uvažovaný rozsah 60 dní pronájmu lešení je vzhledem k velikosti a technické náročnosti objektu nereálný. Reálná doba potřebná pro provedení fasády činí cca 150 dní.

Dále výkaz výměr neobsahuje položky pro vnitřní zábradlí lešení, které je nutné instalovat s ohledem na šířku zateplovacího systému a požadavky na bezpečnost práce. Rovněž chybí položky pro ochranu již dokončených zpevněných ploch na jižní a západní straně objektu, které musí být v průběhu realizace zakryty, aby nedošlo k jejich poškození.

Tyto skutečnosti mají vliv na rozsah prací, technické řešení i náklady stavby a jsou předmětem tohoto

Dopad do HMG stavby:

NE

Popis položky	MJ	počet MJ	Kč/MJ	cena celkem	Poznámka
Změny - VCP	kpl	1	452 084,87	452 084,87 Kč	
Změny - MNP	kpl	1	-1 396 173,70	- 1 396 173,70 Kč	
cena celkem bez DPH				- 944 088,83 Kč	

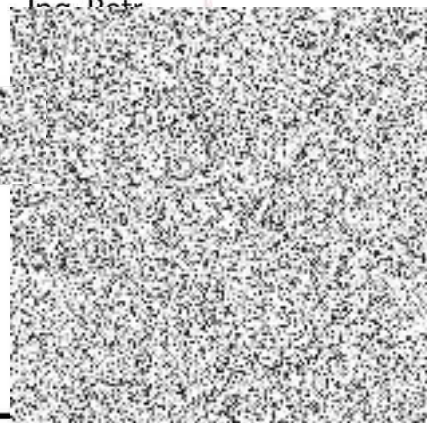
Vypracoval :



Datum :

Podpis:

Ing. Petr



Za TDS:

Datum :

Podpi:

Za AD:

Datum :

Podpis:

Za objednatele:

Datum :

Podpis:

KRYCÍ LIST SOUPISU PRACÍ

metrostav CZ

Stavba:
Příloha č.10 ZD_Soupis prací_2024_05_09
Objekt:
00 - Nová plavecká hala L...
Soupis:
ZL89 - Změnový list 89 Fasáda

KSO:

Místo:

Zadavatel:

Zhotovitel:

Projektant:

Zpracovatel:

Poznámka:

CC-CZ:

Datum:

IČ:

DIČ:

IČ:

DIČ:

IČ:

DIČ:

IČ:

DIČ:

Cena bez DPH				-944 088,83
---------------------	--	--	--	--------------------

	Základ daně	Sazba daně	Vyše daně	
DPH základní	-944 088,83	21,00%	-198 258,65	
snižená	0,00	12,00%	0,00	

Cena s DPH	v CZK	-1 142 347,48
-------------------	--------------	----------------------

Projektant

Zpracovatel

Datum a podpis:

Razítko

Datum a podpis:

Razítko

Objednavatel

Zhotovitel

Datum a podpis:

Razítko

Datum a podpis:

Razítko

Stavba:

Příloha č.10 ZD_Soupis prací_2024_05_09

Objekt:

00 - Nová plavecká hala L...

Soupis:

ZL89 - Změnový list 89 Fasáda

Místo:

Datum:

Zadavatel:

Projektant:

Zhotovitel:

Zpracovatel:

PČ	Typ	Kód	Popis	MJ	Množství	J.cena [CZK]	Cena celkem [CZK]	Cenová soustava
----	-----	-----	-------	----	----------	--------------	-------------------	-----------------

Náklady soupisu celkem

-944 088,833

D HSV

HSV

-944 088,833

D D1

Úpravy povrchů vnějších

-1 337 515,609

1	K	622321321	Vápenocementová omítka hladká jednovrstvá vnějších stěn nanášená strojně	m2	-1 111,037	333,080	-370 064,204	dle SOD
---	---	-----------	--	----	------------	---------	--------------	---------

PP Omítka vápenocementová vnějších ploch nanášená strojně jednovrstvá, tloušťky do 15 mm hladká stěn
Ponecháno 20% - na lokální opravy

10	K	622531011.R	Tenkovrstvá škrábaná silikonová omítka zrnitosti 1,5 mm včetně penetrace vnějších stěn (skladba OP4)	m2	-1 358,658	443,960	-603 189,806	dle SOD
----	---	-------------	--	----	------------	---------	--------------	---------

PP Tenkovrstvá škrábaná silikonová omítka zrnitosti 1,5 mm včetně penetrace vnějších stěn (skladba OP4)
viz 622 22-1041 (2.mezisoučet): 1358,658
VV -1358,658
VV Součet -1 358,658

2	K	783827423	Krycí dvojnásobný silikátový nátěr omítek stupně členitosti 1 a 2	m2	-1 984,793	213,080	-422 919,692	dle SOD
---	---	-----------	---	----	------------	---------	--------------	---------

PP Krycí (ochranný) nátěr omítek dvojnásobný hladkých omítek hladkých, zrnitých tenkovrstvých nebo štukových stupně členitosti 1 a 2 silikátový

5	K	629991012	Zakrytí výplní otvorů fólií přilepenou na začišťovací lišty	m2	358,404	27,260	9 770,093	dle SOD
---	---	-----------	---	----	---------	--------	-----------	---------

PP Zakrytí vnějších ploch před znečištěním včetně pozdějšího odkrytí výplní otvorů a svislých ploch fólií přilepenou na začišťovací lišty
VV 358,404
VV Celkem položka 2x výměra 358,404

6	K	NP1	Zakryvání zpevněných ploch jih a západ - nová dlažba - pomocí geotextilie	m2	900,000	54,320	48 888,000	Nová položka
---	---	-----	---	----	---------	--------	------------	--------------

PP Zakryvání zpevněných ploch jih a západ - nová dlažba
Výměra - cca 60x10m jih + 30x10 západ

D D2

Lešení

393 426,776

3	K	941311211	Příplatek k lešení řadovému modulovému lehkému š 0,9 m v do 25 m za první a ZKD den použití	m2	187 315,200	1,330	249 129,216	dle SOD
---	---	-----------	---	----	-------------	-------	-------------	---------

PP Montáž lešení řadového modulového lehkého pracovního s podlahami s provozním zatížením tř. 3 do 200 kg/m2 Příplatek za první a každý další den použití lešení k ceně -1111 nebo -1112
VV 2081,280*90 187 315,200
VV Součet 187 315,200

4	K	944511211	Příplatek k ochranné síti za první a ZKD den použití	m2	187 315,200	0,300	56 194,560	dle SOD
---	---	-----------	--	----	-------------	-------	------------	---------

PP Montáž ochranné sítě Příplatek za první a každý další den použití sítě k ceně -1111
VV 2081,280*90 187 315,200
VV Součet 187 315,200

7	K	944111121	Montáž ochranného zábradlí trubkového vnitřního na lešeňových konstrukcích jednotýčového	m	1 900,000	14,800	28 120,000	CS ÚRS 2026 01
---	---	-----------	--	---	-----------	--------	------------	----------------

PP Zábradlí ochranné trubkové vnitřní na lešeňových konstrukcích jednotýčové montáž
Online PSC https://podminky.urs.cz/item/CS_URS_2026_01/944111121
VV Západ 35*5*2 350,000
VV Východ 35*5*2 350,000
VV Sever + jih 80*5*4 1 200,000
VV Součet 1 900,000

8	K	944111221	Příplatek k ochrannému zábradlí trubkovému vnitřnímu jednotýčovému za každý den použití	m	285 000,000	0,150	42 750,000	CS ÚRS 2026 01
---	---	-----------	---	---	-------------	-------	------------	----------------

PP Zábradlí ochranné trubkové vnitřní na lešeňových konstrukcích jednotýčové příplatek k ceně za každý den použití
Online PSC https://podminky.urs.cz/item/CS_URS_2026_01/944111221
VV 1900*150 285 000,000
VV Součet 285 000,000

9	K	944111821	Demontáž ochranného zábradlí trubkového vnitřního na lešeňových konstrukcích jednotýčového	m	1 900,000	9,070	17 233,000	CS ÚRS 2026 01
---	---	-----------	--	---	-----------	-------	------------	----------------

PP Zábradlí ochranné trubkové vnitřní na lešeňových konstrukcích jednotýčové demontáž
Online PSC https://podminky.urs.cz/item/CS_URS_2026_01/944111821