

Změnový list

č. 92

stavba: Nová plavecká hala Litvínov

Datum : 25.03.2026
Vypracoval : 

Popis změny a její účel :

Změny SDK doplnění předstěn u geberitů a pisoárů, doplnění podhledu pod balkon

Odůvodnění změnového listu č. 92:

Tento změnový list řeší doplnění položek do výkazu výměr, které nebyly obsaženy v původním zadání stavby, a jsou nezbytné pro kompletní a funkční provedení díla.

Předstěny pro zabudované instalační prvky (geberity a pisoáry)

V rámci realizace bylo zjištěno, že v původním výkazu výměr chybí položky pro provedení předstěn v 1.NP, 2.NP a 3.NP, určených pro osazení závěsných WC (geberitů) a pisoárů. Tyto konstrukce jsou technologicky nezbytné pro správnou instalaci zařizovacích předmětů a vedení souvisejících rozvodů. Rozsah je specifikován výpočtem uvedeným u příslušné položky.

Doplnění podhledu pod balkonem v bazénové hale

Z důvodu potřeby zakrytí instalací vedených pod konstrukcí balkonu a zároveň umožnění osazení svítidel je navrženo doplnění podhledu v této části. Současně je řešeno doplnění boční lemovací konstrukce, která zajistí zakrytí čela balkonu a konstrukční přípravu pro kotvení zábradlí. Toto řešení přispívá jak k estetickému, tak k funkčnímu a bezpečnostnímu standardu prostoru.

Výše uvedené změny nebyly součástí původní projektové dokumentace ani výkazu výměr, avšak jsou nezbytné pro řádné dokončení díla dle požadavků na jeho užívání a kvalitu.

Dopad do HMG stavby:

- ano, do HMG stavby - ano rozšíření prací, vyšší náročnost na koordinaci

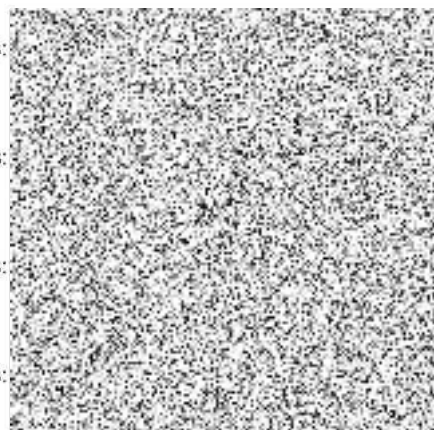
Popis položky	MJ	počet MJ	Kč/MJ	cena celkem	Poznámka
Změny - VCP	kpl	1	548 540,27	548 540,27 Kč	
Změny - MNP	kpl	1	0,00	- Kč	
cena celkem bez DPH				548 540,27 Kč	

Vypracoval :



Datum :

Podpis:



Za TDS:

Datum :

Podpis:

Za AD:

Datum :

Podpis:

Za objednatele:

Datum :

Podpis:

KRYCÍ LIST SOUPISU PRACÍ

metrostav CZ

Stavba:

Příloha č.10 ZD_Soupis prací_2024_05_09

Objekt:

00 - Nová plavecká hala L...

Soupis:

ZL92 - Změnový list 92 SDK lávka, geberity

KSO:

Místo:

Zadavatel:

Zhotovitel:

Projektant:

Zpracovatel:

Poznámka:

CC-CZ:

Datum:

28. 5. 2024

IČ:

DIČ:

IČ:

DIČ:

IČ:

DIČ:

IČ:

DIČ:

Cena bez DPH

548 540,27

	Základ daně	Sazba daně	Vyše daně
DPH základní	548 540,27	21,00%	115 193,46
DPH snížená	0,00	12,00%	0,00

Cena s DPH

v CZK

663 733,73

Projektant

Zpracovatel

Datum a podpis:

Razítko

Datum a podpis:

Razítko

Objednavatel

Zhotovitel

Datum a podpis:

Razítko

Datum a podpis:

Razítko

Stavba:

Příloha č.10 ZD_Soupis prací_2024_05_09

Objekt:

00 - Nová plavecká hala L...

Soupis:

ZL92 - Změnový list 92 SDK lávka, geberity

Místo:

Datum:

Zadavatel:

Projektant:

Zhotovitel:

Zpracovatel:

PČ	Typ	Kód	Popis	MJ	Množství	J.cena [CZK]	Cena celkem [CZK]	Cenová soustava
----	-----	-----	-------	----	----------	--------------	-------------------	-----------------

Náklady soupisu celkem

548 540,268

D	PSV		Práce a dodávky PSV				548 540,268	
D	763		Konstrukce suché výstavby				548 540,268	
1	K	763121590	SDK stěna předsazená pro osazení závěsného WC tl 150 - 250 mm profil CW+UW 50 desky 2xH2 12,5 bez TI	m2	83,655	1 534,242	128 347,015	CS ÚRS 2026 01
	PP		Stěna předsazená ze sádrokartonových desek pro osazení závěsného WC s nosnou konstrukcí z ocelových profilů CW, UW dvojitě opláštěná deskami impregnovanými H2 tl. 2x12,5 mm bez izolace, stěna tl. 150 - 250 mm, profil 50					
	Online PSC		https://podminky.urs.cz/item/CS_URS_2026_01/763121590					
	VV		1,25*0,9*39		43,875			
	VV		1,25*0,3*2*39		29,250			
	VV		0,9*0,3*39		10,530			
	VV		Součet		83,655			
2	K	763130909.R	Podhled GRH - deska sádrová oboustranně opatřená skelnou rohoží s vodoodpudivou úpravou - včetně antikoroziního nosného roštu	m2	97,160	3 496,780	339 747,145	Dle SoD
	PP		Podhled GRH - deska sádrová oboustranně opatřená skelnou rohoží s vodoodpudivou úpravou - včetně antikoroziního nosného roštu					
	VV		47,862*1,53		73,229			
	VV		47,862*0,5		23,931			
	VV		Součet		97,160			
3	K	763131711	SDK podhled dilatace	m	10,000	307,712	3 077,120	CS ÚRS 2026 01
	PP		Podhled ze sádrokartonových desek ostatní práce a konstrukce na podhledech ze sádrokartonových desek dilatace					
	Online PSC		https://podminky.urs.cz/item/CS_URS_2026_01/763131711					
	VV		2*5		10,000			
	VV		Součet		10,000			
4	K	763131771	Příplatek k SDK podhledu za rovinnost kvality Q3	m2	97,160	106,507	10 348,220	CS ÚRS 2026 01
	PP		Podhled ze sádrokartonových desek Příplatek k cenám za rovinnost kvality speciální tmelení kvality Q3					
	Online PSC		https://podminky.urs.cz/item/CS_URS_2026_01/763131771					
	VV		47,862*1,53		73,229			
	VV		47,862*0,5		23,931			
	VV		Součet		97,160			
5	K	763164549	SDK obklad kčí tvaru L š do 0,8 m desky 1xGM-FH1 12,5	m	47,862	1 320,938	63 222,735	CS ÚRS 2026 01
	PP		Obklad konstrukcí sádrokartonovými deskami včetně ochranných úhelníků ve tvaru L rozvinuté šíře přes 0,4 do 0,8 m, opláštěný deskou impregnovanou se skelnou výztuží GM-FH1, tl. 12,5 mm					
	Online PSC		https://podminky.urs.cz/item/CS_URS_2026_01/763164549					
	VV		47,862		47,862			
6	K	998763303	Přesun hmot tonážní pro sádrokartonové konstrukce v objektech v do 24 m	t	3,053	842,300	2 571,542	Dle SoD
	PP		Přesun hmot tonážní pro sádrokartonové konstrukce v objektech v do 24 m					
7	K	998763339	Příplatek k ručnímu přesunu hmot tonážnímu pro konstrukce montované z desek za zvětšený přesun ZKD 50 m	t	3,053	401,733	1 226,491	CS ÚRS 2026 01
	PP		Přesun hmot pro konstrukce montované z desek sádrokartonových, sádrovláknitých, cementovláknitých nebo cementových stanovený z hmotnosti přesunovaného materiálu vodorovná dopravní vzdálenost do 50 m Příplatek k cenám za ruční zvětšený přesun přes vymezenou vodorovnou dopravní vzdálenost za každých dalších započatých 50 m					
	Online PSC		https://podminky.urs.cz/item/CS_URS_2026_01/998763339					