

## stavba: Nová plavecká hala Litvínov

Datum : 27.03.2026

Vypracoval : **Popis změny a její účel :****Doplnění VO k OP1:**Odůvodnění změnového listu č. 95:

Na základě zjištěné kolize stávajícího veřejného osvětlení (VO) podél hlavní komunikace s objektem OP1 bylo v průběhu realizace rozhodnuto o demontáži dotčeného stožáru VO a jeho dočasném uskladnění.

Následně, na základě koordinace mezi investorem, autorským dozorem (AD), technickým dozorem stavebníka (TDS) a generálním dodavatelem (GD), bylo odsouhlaseno nové umístění tohoto stožáru tak, aby nedocházelo ke kolizi se stavebními objekty a současně byly zachovány požadované světelně-technické parametry.

Součástí změny je dále doplnění 1 ks nového stožáru VO z důvodu zajištění odpovídajícího osvětlení dotčené lokality v návaznosti na upravené rozmístění svítidel.

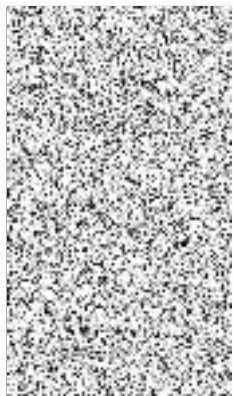
Podrobné řešení je patrné z přiložené situace (skici).

**Dopad do HMG stavby:**

Ano - drobný dopad - rozšíření dodávky VO a celková vyšší nutnost koordinace GD. Bude vyřešeno v dodatku č.12.

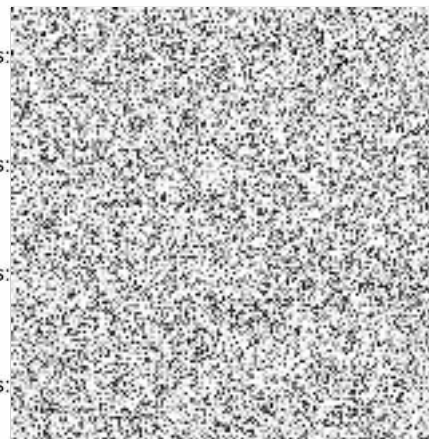
Popis položky	MJ	počet MJ	Kč/MJ	cena celkem	Poznámka
Změny - VCP	kpl	1	64 352,79	64 352,79 Kč	
Změny - MNP	kpl	1	0,00	- Kč	
cena celkem bez DPH				<b>64 352,79 Kč</b>	

Vypracoval :



Datum :

Podpis:



Za TDS:

Datum :

Podpis:

Za AD:

Datum :

Podpis:

Za objednatele:

Datum :

Podpis:

# KRYCÍ LIST SOUPISU PRACÍ

**metrostav CZ**

Stavba:

Příloha č.10 ZD\_Soupis prací\_2024\_05\_09

Objekt:

00 - Nová plavecká hala L...

Soupis:

**ZL95 - Změnový list 95 Venkovní osvětlení**

KSO:

Místo:

Zadavatel:

Zhotovitel:

Projektant:

Zpracovatel:

Poznámka:

CC-CZ:

Datum:

28. 5. 2024

IČ:

DIČ:

IČ:

DIČ:

IČ:

DIČ:

IČ:

DIČ:

**Cena bez DPH**

**64 352,79**

	Základ daně	Sazba daně	Výše daně
DPH základní	64 352,79	21,00%	13 514,09
DPH snížená	0,00	12,00%	0,00

**Cena s DPH**

**v CZK**

**77 866,88**

**Projektant**

**Zpracovatel**

Datum a podpis:

Razítko

Datum a podpis:

Razítko

**Objednavatel**

**Zhotovitel**

Datum a podpis:

Razítko

Datum a podpis:

Razítko

Stavba:

Příloha č.10 ZD\_Soupis prací\_2024\_05\_09

Objekt:

00 - Nová plavecká hala L...

Soupis:

ZL95 - Změnový list 95 Venkovní osvětlení

Místo:

Datum: 28. 5. 2024

Zadavatel:

Projektant:

Zhotovitel:

Zpracovatel:

PČ	Typ	Kód	Popis	MJ	Množství	J.cena [CZK]	Cena celkem [CZK]	Cenová soustava
----	-----	-----	-------	----	----------	--------------	-------------------	-----------------

**Náklady soupisu celkem****64 352,794**

D	D1	D.2.8 Venkovní osvětlení					64 352,794
---	----	--------------------------	--	--	--	--	------------

D	D1.1	Dodávky zařízení					18 282,635
---	------	------------------	--	--	--	--	------------

1	K	000561173	stožár osvětlov vetknutý kruhový 6 žárZn	ks	1,000	12 682,635	12 682,635	dle SoD
	PP		stožár osvětlov vetknutý kruhový 6 žárZn					

2	K	NP1	Malaga SGS101 E27 70W pouliční svítidlo Philips	ks	1,000	5 600,000	5 600,000	nová položka
	PP		Malaga SGS101 E27 70W pouliční svítidlo Philips					

D	D1.2	Materiál elektromontážní					8 712,616
---	------	--------------------------	--	--	--	--	-----------

3	K	NP2	kabel CYKY 4x6	m	38,000	152,775	5 805,450	nová položka
	PP		kabel CYKY 4x6					

4	K	000101107	kabel CYKY 3x4	m	15,000	52,434	786,510	dle SoD
	PP		kabel CYKY 3x4					

5	K	000295011	vedení FeZn pr.10mm(0,63kg/m)	m	32,000	39,173	1 253,536	dle SoD
	PP		vedení FeZn pr.10mm(0,63kg/m)					

6	K	000295073	svorka pásku drátu zemnici SR3a 2šrouby FeZn	ks	20,000	43,356	867,120	dle SoD
	PP		svorka pásku drátu zemnici SR3a 2šrouby FeZn					

D	D1.3	Materiál zemní + stavební					16 457,384
---	------	---------------------------	--	--	--	--	------------

7	K	000046383	výstražná fólie šířka 0,34m	m	100,000	64,863	6 486,300	dle SoD
	PP		výstražná fólie šířka 0,34m					

8	K	000046511	roura korugovaná KOPODUR KD09050 pr.50/41mm	m	38,000	58,340	2 216,920	dle SoD
	PP		roura korugovaná KOPODUR KD09050 pr.50/41mm					

9	K	000046521	/roura korugovaná 09050/ spojka 02050	ks	2,000	94,033	188,066	dle SoD
	PP		/roura korugovaná 09050/ spojka 02050					

10	K	000046133	beton B10	m3	1,500	5 044,065	7 566,098	dle SoD
	PP		beton B10					

D	D1.4	Elektromontáže					20 888,563
---	------	----------------	--	--	--	--	------------

11	K	210810048	kabel(-CYKY) pevně uložený do 3x6/4x4/7x2,5	m	15,000	54,113	811,695	dle SoD
	PP		kabel(-CYKY) pevně uložený do 3x6/4x4/7x2,5					

12	K	210810052	kabel(-CYKY) pevně uložený do 5x6/7x4/12x1,5	m	36,000	54,113	1 948,068	dle SoD
	PP		kabel(-CYKY) pevně uložený do 5x6/7x4/12x1,5					

13	K	210220022	uzemňov.vedení v zemi úplná mtž FeZn pr.8-10mm	m	32,000	67,641	2 164,512	dle SoD
	PP		uzemňov.vedení v zemi úplná mtž FeZn pr.8-10mm					

14	K	210204002	stožár osvětlovací sadový ocelový	ks	1,000	3 923,162	3 923,162	dle SoD
	PP		stožár osvětlovací sadový ocelový					

15	K	210202103	svítidlo výbojkové venkovní na výložník	ks	1,000	541,126	541,126	dle SoD
	PP		svítidlo výbojkové venkovní na výložník					

16	K	NP3	Demontáž původní lampy + opětovné osazení lampy	kpl	1,000	11 500,000	11 500,000	nová položka
	PP		Demontáž původní lampy + opětovné osazení lampy					

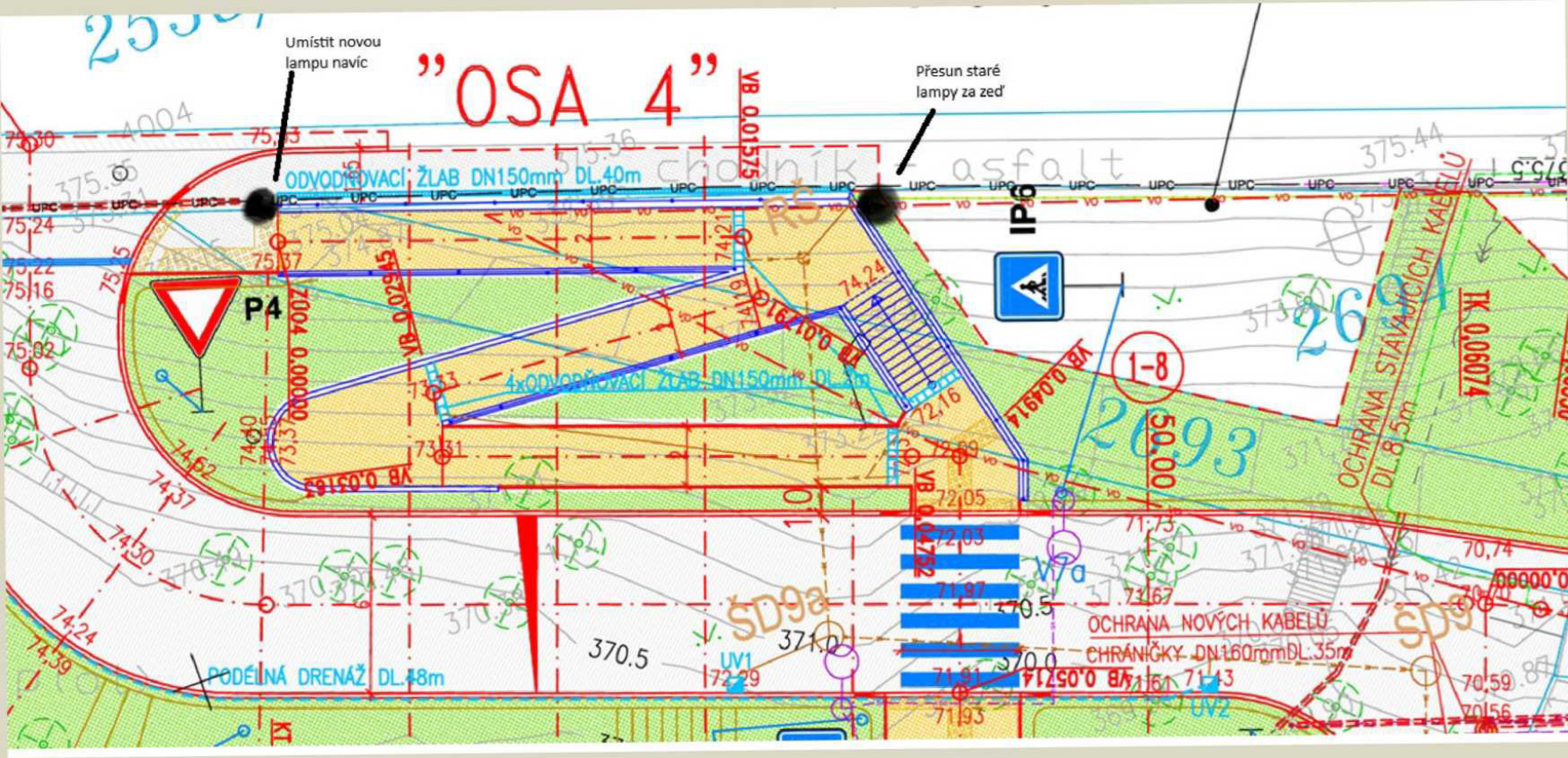
D	D1.5	Otatní náklady					11,596
---	------	----------------	--	--	--	--	--------

17	K	218009001	poplatek za recyklaci svítidla přes 50cm	ks	1,000	11,596	11,596	dle SoD
	PP		poplatek za recyklaci svítidla přes 50cm					

Umístit novou lampu navíc

# "OSA 4"

Přesun staré lampy za zeď



1-8

50.00

OCHRANA NOVÝCH KABELŮ  
CHRÁNIČKY DN160mm DL 35m

26

SD9a

SD9

P4

IP6

IK 0,06074

375.44

UV1

UV2

PODELNÁ DRENÁŽ DL 48m

