

Změnový list

č. 77

stavba: Nová plavecká hala Litvínov

Datum : 13.02.2026

Vypracoval : 

Popis změny a její účel :

Odpočet zvedáku do bazénu:

Odůvodnění změnového listu č. 77

Na základě rozhodnutí investora akce se zdvihací zařízení nebude dodávat.

Dopad do HMG stavby:

- ne

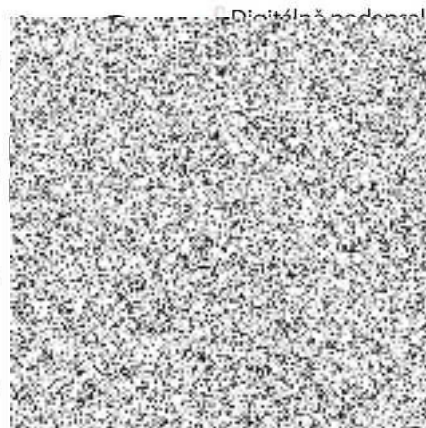
Popis položky	MJ	počet MJ	Kč/MJ	cena celkem	Poznámka
Změny - VCP	kpl	1	0,00	- Kč	
Změny - MNP	kpl	1	-202 401,57	- 202 401,57 Kč	
cena celkem bez DPH				- 202 401,57 Kč	

Vypracoval :



Datum :

Podpis:



Za TDS:

Datum :

Podpis:

Za AD:

Datum :

Podpis:

Za objednatele:

Datum :

Podpis:

KRYCÍ LIST SOUPISU PRACÍ

metrostav CZ

Stavba:

Příloha č.10 ZD_Soupis prací_2024_05_09

Objekt:

00 - Nová plavecká hala L...

Soupis:

ZL77 - Změnový list 77 Odpočet bazénové přísl

KSO:

Místo:

Zadavatel:

Zhotovitel:

Projektant:

Zpracovatel:

Poznámka:

CC-CZ:

Datum:

IČ:

DIČ:

IČ:

DIČ:

IČ:

DIČ:

IČ:

DIČ:

Cena bez DPH

-202 401,57

	Základ daně	Sazba daně	Vyše daně
DPH základní	-202 401,57	21,00%	-42 504,33
snižovaná	0,00	12,00%	0,00

Cena s DPH

v CZK

-244 905,90

Projektant

Zpracovatel

Datum a podpis:

Razítko

Datum a podpis:

Razítko

Objednavatel

Zhotovitel

Datum a podpis:

Razítko

Datum a podpis:

Razítko

Stavba:

Příloha č.10 ZD_Soupis prací_2024_05_09

Objekt:

00 - Nová plavecká hala L...

Soupis:

ZL77 - Změnový list 77 Odpočet bazénové přísl

Místo:

Datum:

Zadavatel:

Projektant:

Zhotovitel:

Zpracovatel:

PČ	Typ	Kód	Popis	MJ	Množství	J.cena [CZK]	Cena celkem [CZK]	Cenová soustava
----	-----	-----	-------	----	----------	--------------	-------------------	-----------------

Náklady soupisu celkem**-202 401,568**

D HSV HSV

-202 401,568

D 01 Odpočet Bazénové příslušenství

-202 401,568

1	K	Pol131	Zvedací zařízení pro imobilní osoby - Hydraulický výtah : umožňuje snadný přístup tělesně postižených osob do bazénu a výstup z bazénu. Konstrukce je vyrobena z nerezové oceli AISI 316 (ČSN 17.346). Ke konstrukci je připojena hydraulická část se sedačkou,	ks	1,000	-202 401,568	-202 401,568	
---	---	--------	--	----	-------	--------------	--------------	--

PP.

Zvedací zařízení pro imobilní osoby - Hydraulický výtah : umožňuje snadný přístup tělesně postižených osob do bazénu a výstup z bazénu. Konstrukce je vyrobena z nerezové oceli AISI 316 (ČSN 17.346). Ke konstrukci je připojena hydraulická část se sedačkou, ovládacím ventilem a bočními schůdky pro obsluhu. Hydraulickou část výtahu je třeba napojit na vodovodní přípojku s minimálním tlakem 3,5 kg/cm², maximální váha osob 120 kg