

Hasičský záchranný sbor Moravskoslezského kraje				
EVIDENCE SMLUV				
HMSK	SML	poř. číslo	rok	dobu plnění

**DODATEK č. 2 KE SMLOUVĚ**  
**o připojení elektrické požární signalizace na pult centralizované ochrany**  
č. HMSK/SML/167/2024 (č. HZS kraje)

**1. Česká republika – Hasičský záchranný sbor Moravskoslezského kraje**

Se sídlem: Výškovická 40, 700 30 Ostrava-Zábřeh  
IČO: 70884561  
DIČ: CZ70884561 (není plátce DPH)  
Zastoupená: brig. gen. Ing. Radimem Kuchařem,  
ředitelem HZS Moravskoslezského kraje  
Doručovací adresa: Výškovická 40, 700 30 Ostrava-Zábřeh  
ID DS: spdaive  
Bankovní spojení: ČNB Ostrava  
Číslo účtu: 1933881/0710 (pro účely přímů s předčíslem 19-1933881/0710)  
E-mail pro smluvní vztah: [REDACTED]

(dále jen „**HZS kraje**“)

a

**2. Lidl Česká republika s.r.o.**

Zapsán: v obchodním rejstříku vedeném Městským soudem v Praze, spis. zn.  
C 392174  
Se sídlem: Nárožní 1359/11, 158 00 Praha 5  
IČO: 26178541  
DIČ: CZ26178541  
Zastoupený: na základě plné moci, panem [REDACTED] vedoucím  
regionálního úseku nemovitostí, s kontrolním podpisem pana [REDACTED]  
[REDACTED] regionálního ředitele prodeje  
ID DS: 5ab5tr8  
Bankovní spojení: ČSOB, a.s.  
Číslo účtu: 216386993/0300

(dále jen „**Provozovatel EPS**“)

(společně také označeny jen jako „**smluvní strany**“)

I.

1. Smluvní strany uzavřely dne 25.04.2024 Smlouvu o připojení elektrické požární signalizace na pult centralizované ochrany, ve znění dodatku č. 1 ze dne 20.09.2024, jejímž předmětem je závazek HZS kraje Provozovateli EPS umožnit a udržovat připojení elektrické požární signalizace (dále jen „EPS“) na pult centralizované ochrany (dále jen „PCO“) umístěný na krajském operačním a informačním středisku HZS kraje, závazek HZS kraje poskytovat Provozovateli EPS služby dálkového dozoru za využití PCO provozovaného HZS kraje a návazné zajišťování výjezdu jednotek požární ochrany a závazek Provozovatele EPS hradit HZS kraje úplatu a vynaložené náklady spojené se Službou připojení EPS na PCO a plnit další povinnosti Smlouvou sjednané (dále jen „Smlouva“).



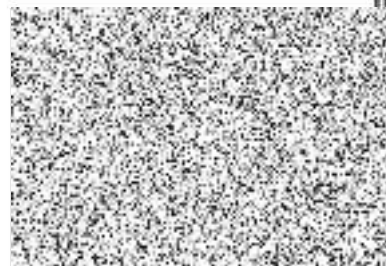
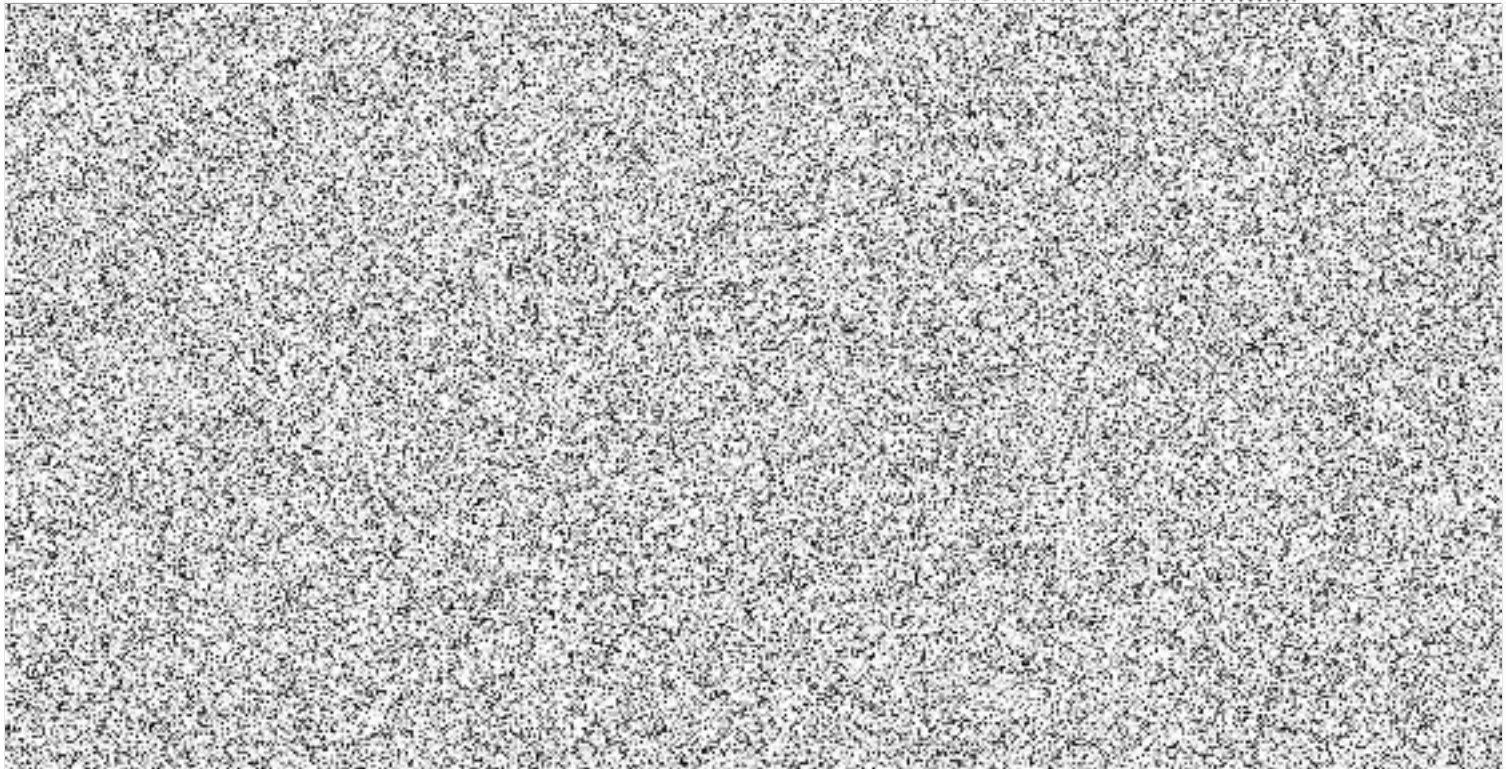
2. Smluvní strany uzavírají tento dodatek v návaznosti na zřízení EPS v nových objektech **LIDL Opava, ul. Těšínská, LIDL Ostrava, ul. Výškovická a LIDL Frýdek Místek, ul. Staroměstská** a v souvislosti s požadavkem na připojení EPS na PCO umístěný na krajském operačním a informačním středisku HZS kraje.
3. V návaznosti na připojení EPS nových objektů se přílohy č. 1 až 3 a příloha č. 5 Smlouvy doplňují o objekty s poř. č. 29 – 31. Aktuální znění příloh č. 1 až 3 a přílohy č. 5 tvoří přílohu tohoto dodatku.
4. Za připojení EPS objektu **poř. č. 29** je Provozovatel EPS povinen zaplatit HZS kraje jednorázovou platbu **24.653,- Kč** za podmínek stanovených Smlouvou a dále hradit částku **3.219,- Kč** měsíčně za trvalé střežení EPS nově napojeného objektu poř. č. 29 za podmínek stanovených Smlouvou.
5. Za připojení EPS objektu **poř. č. 30** je Provozovatel EPS povinen zaplatit HZS kraje jednorázovou platbu **24.653,- Kč** za podmínek stanovených Smlouvou a dále hradit částku **3.219,- Kč** měsíčně za trvalé střežení EPS nově napojeného objektu poř. č. 30 za podmínek stanovených Smlouvou.
6. Za připojení EPS objektu **poř. č. 31** je Provozovatel EPS povinen zaplatit HZS kraje jednorázovou platbu **24.653,- Kč** za podmínek stanovených Smlouvou a dále hradit částku **3.219,- Kč** měsíčně za trvalé střežení EPS nově napojeného objektu poř. č. 31 za podmínek stanovených Smlouvou.

## II.

1. Tento dodatek nabývá platnosti dnem jeho uzavření. Tento dodatek nabývá účinnosti pro objekt **poř. č. 29** prvním pracovním dnem následujícím po podpisu akceptačního protokolu, který potvrzuje, že připojená EPS objektu poř. č. 29 je bez závad, nejdříve však prvním pracovním dnem následujícím po uveřejnění dodatku v registru smluv podle zákona č. 340/2015 Sb., o zvláštních podmínkách účinnosti některých smluv, uveřejňování těchto smluv a o registru smluv (zákon o registru smluv), ve znění pozdějších předpisů; pro objekt **poř. č. 30** nabývá tento dodatek účinnosti prvním pracovním dnem následujícím po podpisu akceptačního protokolu, který potvrzuje, že připojená EPS objektu poř. č. 30 je bez závad, nejdříve však prvním pracovním dnem následujícím po uveřejnění dodatku v registru smluv podle zákona o registru smluv; pro objekt **poř. č. 31** nabývá tento dodatek účinnosti prvním pracovním dnem následujícím po podpisu akceptačního protokolu, který potvrzuje, že připojená EPS objektu poř. č. 31 je bez závad, nejdříve však prvním pracovním dnem následujícím po uveřejnění dodatku v registru smluv podle zákona o registru smluv. Uveřejnění tohoto dodatku zajistí HZS kraje. Smluvní strany souhlasí s tím, že dodatek bude uveřejněn v plném rozsahu s výjimkou údajů, které se v souladu se zákonem o registru smluv neuveřejňují.
2. Smluvní strany uzavírají tento dodatek v souladu se zákonem č. 110/2019 Sb., o zpracování osobních údajů, ve znění pozdějších předpisů, a podle Nařízení Evropského parlamentu a Rady (EU) 2016/679 ze dne 27. dubna 2016 o ochraně fyzických osob v souvislosti se zpracováním osobních údajů a o volném pohybu těchto údajů a o zrušení směrnice 95/46/ES (obecné nařízení o ochraně osobních údajů).
3. Dodatek je vyhotoven ve dvou stejnopisech s platností originálu, z nichž Provozovatel EPS i HZS kraje obdrží jedno vyhotovení.

V Ostravě, dne 15-05-2026

V OLOMOUČI dne 06-05-2026



## PŘÍLOHA Č. 1

### Provozovatel přenosové cesty

dle čl. I odst. 3 Smlouvy

**Pro objekty poř. č. 1 až 31**

**Subjekt:** ECHO alarm, s.r.o.

**Sídlem:** Frýdecká 444/257, 718 00 Ostrava – Kunčičky

**IČO:** 61946702

**Doručovací adresa:** Frýdecká 444/257, 718 00 Ostrava – Kunčičky

**ID DS:** nvk2vrb

**Kontaktní osoba:**



#### **Podmínky zajištění přenosu signálu:**

ZDP musí umožňovat přenos informací z ústředny připojené EPS minimálně dvěma nezávislými poplachovými přenosovými cestami kategorie DP4 v konfiguraci podle čl. 5.2.1 - tabulka 1 a čl. 6.3.3.3.2 ČSN EN 50136-1. Za dvě nezávislé přenosové cesty se v podmínkách HZS kraje považuje minimálně:

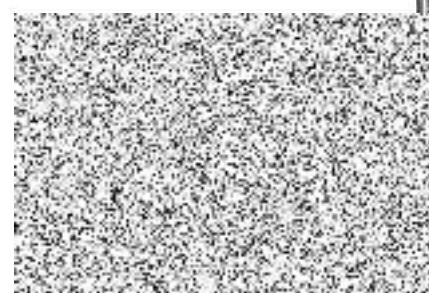
- a) připojení pomocí radiové sítě v kombinaci s datovou sítí připojením nebo GPRS/LTE připojením,
- b) připojení pomocí datové sítě v kombinaci s GPRS/LTE připojením, kde pro připojení datové sítě není využito GPRS/LTE.

#### **Podmínky zajištění provozu zařízení:**

Provozovatel EPS prohlašuje, že uzavřel nebo nejpozději do okamžiku nabytí účinnosti této Smlouvy uzavře s provozovatelem přenosové cesty smlouvu na provoz a servis ZDP, bude ji udržovat v platnosti a účinnosti po celou dobu připojení EPS podle této Smlouvy a kdykoli na vyžádání ji předloží HZS kraje.

#### **Standard ZDP:**

NAM



## PŘÍLOHA Č. 2

Seznam prostor střežených EPS, do kterých není umožněn přístup jednotky PO

dle čl. III odst. 1 písm. c) Smlouvy

Pro objekty poř. č. 1 až 31

Označení a vymezení prostor, do kterých není umožněn přístup jednotky PO
Bez omezení

### PŘÍLOHA Č. 3

#### Seznam Objektů a oprávněných osob Provozovatele EPS

**Objekt poř. č. 1**

Objekt č. NAM 512 (identifikace objektu v PCO)

Název: **LIDL Karviná tř. 17. listopadu**  
Adresa objektu: tř. 17. listopadu 873/6, 734 01 Karviná – Ráj

**Objekt poř. č. 2**

Objekt č. NAM 511 (identifikace objektu v PCO)

Název: **LIDL Český Těšín**  
Adresa objektu: Jablunkovská 2021/54, 737 01 Český Těšín

**Objekt poř. č. 3**

Objekt č. NAM 506 (identifikace objektu v PCO)

Název: **LIDL Ostrava Sjízdná**  
Adresa objektu: Sjízdná 1157/1, 721 00 Ostrava – Svinov

**Objekt poř. č. 4**

Objekt č. NAM 510 (identifikace objektu v PCO)

Název: **LIDL Ostrava Plzeňská**  
Adresa objektu: Plzeňská 3042/383, 700 30 Ostrava – Bělský Les

**Objekt poř. č. 5**

Objekt č. NAM 513 (identifikace objektu v PCO)

Název: **LIDL Orlová**  
Adresa objektu: 17. listopadu 1431, 735 14 Orlová – Lutyně

**Objekt poř. č. 6**

Objekt č. NAM 514 (identifikace objektu v PCO)

Název: **LIDL Frýdek – Místek Horymírova**  
Adresa objektu: Horymírova 3450, 738 01 Frýdek-Místek – Frýdek

**Objekt poř. č. 7**

Objekt č. NAM 515 (identifikace objektu v PCO)

Název: **LIDL Bruntál**  
Adresa objektu: Zeyerova 1932/11, 792 01 Bruntál

**Objekt poř. č. 8**

Objekt č. NAM 516 (identifikace objektu v PCO)

Název: **LIDL Opava Dukelská**  
Adresa objektu: Dukelská 2974/2, 746 01 Opava – Předměstí

**Objekt poř. č. 9**

Objekt č. NAM 517 (identifikace objektu v PCO)

Název: **LIDL Karviná Sportovní**  
Adresa objektu: Sportovní 1797/2, 735 06 Karviná – Nové Město

**Objekt poř. č. 10**

Objekt č. NAM 504 (identifikace objektu v PCO)

Název: **LIDL Rýmařov**  
Adresa objektu: Okružní 1339/12, 795 01 Rýmařov

**Objekt poř. č. 11**

Objekt č. NAM 507 (identifikace objektu v PCO)

Název: **LIDL Hlučín**  
Adresa objektu: Celní 2071/2, 748 01 Hlučín

**Objekt poř. č. 12**

Objekt č. NAM 508 (identifikace objektu v PCO)

Název: **LIDL Bohumín**  
Adresa objektu: Šunychelská 1232, 735 81 Bohumín – Nový Bohumín

**Objekt poř. č. 13**

Objekt č. NAM 509 (identifikace objektu v PCO)

Název: **LIDL Krnov**  
Adresa objektu: Revoluční 958/49, 794 01 Krnov – Pod Bezručovým vrchem

**Objekt poř. č. 14**

Objekt č. NAM 094 (identifikace objektu v PCO)

Název: **LIDL Vítkov**  
Adresa objektu: Budišovská 1010, 749 01 Vítkov

**Objekt poř. č. 15**

Objekt č. NAM 252 (identifikace objektu v PCO)

Název: **LIDL Frýdek – Místek Frýdlantská**  
Adresa objektu: Frýdlantská 2197, 738 01 Frýdek-Místek – Místek

**Objekt poř. č. 16**

Objekt č. NAM 520 (identifikace objektu v PCO)

Název: **LIDL Třinec**  
Adresa objektu: Lidická 156, 739 61 Třinec – Staré Město

**Objekt poř. č. 17**

Objekt č. NAM 518 (identifikace objektu v PCO)

Název: **LIDL Havířov**  
Adresa objektu: U Nádraží 1233/4, 736 01 Havířov – Šumbark

**Objekt poř. č. 18**

Objekt č. NAM 505 (identifikace objektu v PCO)

Název: **LIDL Ostrava Jugoslávská**  
Adresa objektu: Jugoslávská 3217/30, 700 30 Ostrava – Zábřeh

**Objekt poř. č. 19**

Objekt č. NAM 519 (identifikace objektu v PCO)

Název: **LIDL Sviadnov**  
Adresa objektu: Horní 805, 739 25 Sviadnov

**Objekt poř. č. 20**

Objekt č. NAM 521 (identifikace objektu v PCO)

Název: **LIDL Ostrava U Stadiónu**  
Adresa objektu: U Stadiónu 3393/1, 702 00 Ostrava – Moravská Ostrava

**Objekt poř. č. 21**

Objekt č. NAM 522 (identifikace objektu v PCO)

Název: **LIDL Ostrava Nad Porubkou**  
Adresa objektu: Nad Porubkou 2400, 708 00 Ostrava – Poruba

**Objekt poř. č. 22**

Objekt č. NAM 524 (identifikace objektu v PCO)

Název: **LIDL Ostrava mjr. Nováka**  
Adresa objektu: Dr. Martínka 1392/14a, 700 30 Ostrava – Hrabůvka

**Objekt poř. č. 23**

Objekt č. NAM 523 (identifikace objektu v PCO)

Název: **LIDL Kravaře**  
Adresa objektu: Opavská 3432/197, 747 21 Kravaře

**Objekt poř. č. 24**

Objekt č. NAM 525 (identifikace objektu v PCO)

Název: **LIDL Studénka**  
Adresa objektu: Průmyslová 931, 742 13 Studénka – Butovice

**Objekt poř. č. 25**

Objekt č. NAM 055 (identifikace objektu v PCO)

Název: **LIDL Ostrava Michálkovická**  
Adresa objektu: Michálkovická 2169/88, 710 00 Ostrava – Slezská

**Objekt poř. č. 26**

Objekt č. NAM 054 (identifikace objektu v PCO)

Název: **LIDL Frenštát pod Radhoštěm**  
Adresa objektu: Pod Šenkem 1090, 744 01 Frenštát pod Radhoštěm

**Objekt poř. č. 27**

Objekt č. NAM 150 (identifikace objektu v PCO)

Název: **Logistické centrum LIDL Bravantice**  
Adresa objektu: Bravantice 341, 742 81 Bravantice

**Objekt poř. č. 28**

Objekt č. NAM 183 (identifikace objektu v PCO)

Název: **LIDL Kopřivnice**  
Adresa objektu: Štefánikova 1409/18c, 742 21 Kopřivnice

**Objekt poř. č. 29**

Název: **LIDL Opava Těšínská**  
Adresa objektu: Těšínská 2912/36, 746 01 Opava – Předměstí

**Objekt poř. č. 30**

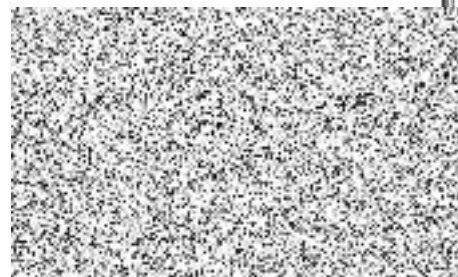
Název: **LIDL Ostrava Výškovická**  
Adresa objektu: Výškovická, 700 30 Ostrava – Výškovice (parc. č. 740/151, kú Výškovice u Ostravy) 49.7781694N, 18.2235258E

**Objekt poř. č. 31**

Název: **LIDL Frýdek Místek Staroměstská**  
Adresa objektu: Staroměstská, 738 01 Frýdek-Místek – Frýdek (parc. č. 2795/2, kú Frýdek) 49.6770906N, 18.3574006E

**Seznam oprávněných osob provozovatele EPS s oprávněním jednat ve věci smluvního vztahu**

Jméno	E-mail	telefon 1	telefon 2



## PŘÍLOHA Č. 5

### Předurčené jednotky PO pro zásah v objektu

#### Objekt poř. č. 1

Název	Kategorie	Dislokace	Zřizovatel
Stanice Karviná	JPO I	Karviná	HZS kraje

#### Objekt poř. č. 2

Název	Kategorie	Dislokace	Zřizovatel
Stanice Český Těšín	JPO I	Český Těšín	HZS kraje
Stanice Karviná	JPO I	Karviná	HZS kraje

#### Objekt poř. č. 3

Název	Kategorie	Dislokace	Zřizovatel
Stanice Ostrava – Zábřeh	JPO I	Ostrava	HZS kraje
Stanice Ostrava – Fifejdy	JPO I	Ostrava	HZS kraje
Stanice Ostrava – Poruba	JPO I	Ostrava	HZS kraje
Stanice Ostrava – Jih	JPO I	Ostrava	HZS kraje
Stanice Slezská Ostrava	JPO I	Ostrava	HZS kraje
Stanice Ostrava – Přívoz	JPO I	Ostrava	HZS kraje

#### Objekt poř. č. 4

Název	Kategorie	Dislokace	Zřizovatel
Stanice Ostrava – Zábřeh	JPO I	Ostrava	HZS kraje
Stanice Ostrava – Fifejdy	JPO I	Ostrava	HZS kraje
Stanice Ostrava – Poruba	JPO I	Ostrava	HZS kraje
Stanice Ostrava – Jih	JPO I	Ostrava	HZS kraje
Stanice Slezská Ostrava	JPO I	Ostrava	HZS kraje
Stanice Ostrava – Přívoz	JPO I	Ostrava	HZS kraje

#### Objekt poř. č. 5

Název	Kategorie	Dislokace	Zřizovatel
Stanice Orlová	JPO I	Orlová	HZS kraje
Stanice Karviná	JPO I	Karviná	HZS kraje

#### Objekt poř. č. 6

Název	Kategorie	Dislokace	Zřizovatel
Stanice Frýdek – Místek	JPO I	Frýdek – Místek	HZS kraje

#### Objekt poř. č. 7

Název	Kategorie	Dislokace	Zřizovatel
Stanice Bruntál	JPO I	Bruntál	HZS kraje

#### Objekt poř. č. 8

Název	Kategorie	Dislokace	Zřizovatel
Stanice Opava	JPO I	Opava	HZS kraje

**Objekt poř. č. 9**

Název	Kategorie	Dislokace	Zřizovatel
Stanice Karviná	JPO I	Karviná	HZS kraje

**Objekt poř. č. 10**

Název	Kategorie	Dislokace	Zřizovatel
Stanice Bruntál	JPO I	Bruntál	HZS kraje
Stanice Rýmařov	JPO I	Rýmařov	HZS kraje

**Objekt poř. č. 11**

Název	Kategorie	Dislokace	Zřizovatel
Stanice Opava	JPO I	Opava	HZS kraje
Stanice Hlučín	JPO I	Hlučín	HZS kraje

**Objekt poř. č. 12**

Název	Kategorie	Dislokace	Zřizovatel
Stanice Karviná	JPO I	Karviná	HZS kraje
Stanice Bohumín	JPO I	Bohumín	HZS kraje

**Objekt poř. č. 13**

Název	Kategorie	Dislokace	Zřizovatel
Stanice Bruntál	JPO I	Bruntál	HZS kraje
Stanice Krnov	JPO I	Krnov	HZS kraje

**Objekt poř. č. 14**

Název	Kategorie	Dislokace	Zřizovatel
Stanice Opava	JPO I	Opava	HZS kraje
Stanice Vítkov	JPO I	Vítkov	HZS kraje

**Objekt poř. č. 15**

Název	Kategorie	Dislokace	Zřizovatel
Stanice Frýdek – Místek	JPO I	Frýdek – Místek	HZS kraje

**Objekt poř. č. 16**

Název	Kategorie	Dislokace	Zřizovatel
Stanice Frýdek – Místek	JPO I	Frýdek – Místek	HZS kraje
Stanice Třinec	JPO I	Třinec	HZS kraje

**Objekt poř. č. 17**

Název	Kategorie	Dislokace	Zřizovatel
Stanice Karviná	JPO I	Karviná	HZS kraje
Stanice Havířov	JPO I	Havířov	HZS kraje

**Objekt poř. č. 18**

Název	Kategorie	Dislokace	Zřizovatel
Stanice Ostrava – Zábřeh	JPO I	Ostrava	HZS kraje
Stanice Ostrava – Fifejdy	JPO I	Ostrava	HZS kraje
Stanice Ostrava – Poruba	JPO I	Ostrava	HZS kraje
Stanice Ostrava – Jih	JPO I	Ostrava	HZS kraje
Stanice Slezská Ostrava	JPO I	Ostrava	HZS kraje
Stanice Ostrava – Přívoz	JPO I	Ostrava	HZS kraje

**Objekt poř. č. 19**

Název	Kategorie	Dislokace	Zřizovatel
Stanice Frýdek – Místek	JPO I	Frýdek – Místek	HZS kraje

**Objekt poř. č. 20**

Název	Kategorie	Dislokace	Zřizovatel
Stanice Ostrava – Zábřeh	JPO I	Ostrava	HZS kraje
Stanice Ostrava – Fifejdy	JPO I	Ostrava	HZS kraje
Stanice Ostrava – Poruba	JPO I	Ostrava	HZS kraje
Stanice Ostrava – Jih	JPO I	Ostrava	HZS kraje
Stanice Slezská Ostrava	JPO I	Ostrava	HZS kraje
Stanice Ostrava – Přívoz	JPO I	Ostrava	HZS kraje

**Objekt poř. č. 21**

Název	Kategorie	Dislokace	Zřizovatel
Stanice Ostrava – Zábřeh	JPO I	Ostrava	HZS kraje
Stanice Ostrava – Fifejdy	JPO I	Ostrava	HZS kraje
Stanice Ostrava – Poruba	JPO I	Ostrava	HZS kraje
Stanice Ostrava – Jih	JPO I	Ostrava	HZS kraje
Stanice Slezská Ostrava	JPO I	Ostrava	HZS kraje
Stanice Ostrava – Přívoz	JPO I	Ostrava	HZS kraje

**Objekt poř. č. 22**

Název	Kategorie	Dislokace	Zřizovatel
Stanice Ostrava – Zábřeh	JPO I	Ostrava	HZS kraje
Stanice Ostrava – Fifejdy	JPO I	Ostrava	HZS kraje
Stanice Ostrava – Poruba	JPO I	Ostrava	HZS kraje
Stanice Ostrava – Jih	JPO I	Ostrava	HZS kraje
Stanice Slezská Ostrava	JPO I	Ostrava	HZS kraje
Stanice Ostrava – Přívoz	JPO I	Ostrava	HZS kraje

**Objekt poř. č. 23**

Název	Kategorie	Dislokace	Zřizovatel
Stanice Opava	JPO I	Opava	HZS kraje

**Objekt poř. č. 24**

Název	Kategorie	Dislokace	Zřizovatel
Stanice Nový Jičín	JPO I	Nový Jičín	HZS kraje
Stanice Bílovec	JPO I	Bílovec	HZS kraje



**Objekt poř. č. 25**

Název	Kategorie	Dislokace	Zřizovatel
Stanice Ostrava – Zábřeh	JPO I	Ostrava	HZS kraje
Stanice Ostrava – Fifejdy	JPO I	Ostrava	HZS kraje
Stanice Ostrava – Poruba	JPO I	Ostrava	HZS kraje
Stanice Ostrava – Jih	JPO I	Ostrava	HZS kraje
Stanice Slezská Ostrava	JPO I	Ostrava	HZS kraje
Stanice Ostrava – Přívoz	JPO I	Ostrava	HZS kraje

**Objekt poř. č. 26**

Název	Kategorie	Dislokace	Zřizovatel
Stanice Nový Jičín	JPO I	Nový Jičín	HZS kraje

**Objekt poř. č. 27**

Název	Kategorie	Dislokace	Zřizovatel
Stanice Nový Jičín	JPO I	Nový Jičín	HZS kraje
Stanice Bílovec	JPO I	Bílovec	HZS kraje

**Objekt poř. č. 28**

Název	Kategorie	Dislokace	Zřizovatel
Stanice Nový Jičín	JPO I	Nový Jičín	HZS kraje
Stanice Kopřivnice	JPO I	Kopřivnice	HZS kraje

**Objekt poř. č. 29**

Název	Kategorie	Dislokace	Zřizovatel
Stanice Opava	JPO I	Opava	HZS kraje

**Objekt poř. č. 30**

Název	Kategorie	Dislokace	Zřizovatel
Stanice Ostrava – Zábřeh	JPO I	Ostrava	HZS kraje
Stanice Ostrava – Fifejdy	JPO I	Ostrava	HZS kraje
Stanice Ostrava – Poruba	JPO I	Ostrava	HZS kraje
Stanice Ostrava – Jih	JPO I	Ostrava	HZS kraje
Stanice Slezská Ostrava	JPO I	Ostrava	HZS kraje
Stanice Ostrava – Přívoz	JPO I	Ostrava	HZS kraje

**Objekt poř. č. 31**

Název	Kategorie	Dislokace	Zřizovatel
Stanice Frýdek – Místek	JPO I	Frýdek – Místek	HZS kraje