
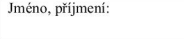
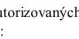






**VÝKAZ DOSAVADNÍHO A NOVÉHO STAVU ÚDAJŮ KATASTRU NEMOVITOSTÍ**

Dosavadní stav			Nový stav												
Označení pozemku parc. číslem	Výměra parcely		Druh pozemku	Označení pozemku parc. číslem	Výměra parcely		Druh pozemku	Typ stavby	Způsob využití	Způsob určení výměr	Porovnání se stavem evidence právních vztahů				
	Způsob využití	ha			m <sup>2</sup>	Způsob využití					ha	m <sup>2</sup>	Díl přechází z pozemku označeného v katastru nemovitostí	dřívější poz. evidenci	Číslo listu vlastnictví
	ha	m <sup>2</sup>			ha	m <sup>2</sup>						ha	m <sup>2</sup>		
1825/1											1825/1		10001		
1829											1829		1232		
1830											1830		340		
1831/1											1831/1		867		
1835/1											1835/1		2573		
1839											1839		113		
1841/1											1841/1		150		
1846											1846		252		
1848											1848		611		
1850											1850		2618		
1852											1852		396		
1854/1											1854/1		155		
1856/2											1856/2		10001		
1856/3											1856/3		10001		
1856/4											1856/4		10001		
1858											1858		156		
1860											1860		805		
1865/5											1865/5		2261		
1867											1867		411		
1870											1870		296		
1872/1											1872/1		105		
1875											1875		1363		
1883/1											1883/1		2421		
1884											1884		2500		
1886											1886		2421		
1890/1											1890/1		2421		
1891											1891		1068		
1895											1895		1843		
1906											1906		496		
1912											1912		2948		
1915											1915		25		
1918											1918		478		
1922/1											1922/1		782		
1926											1926		574		
1928											1928		690		
1930/1											1930/1		772		
1934/3											1934/3		2888		
1934/5											1934/5		2889		
1935/1											1935/1		533		
1942											1942		442		
1945											1945		2854		
1954											1954		938		
1955											1955		2918		
1958/1											1958/1		569		
1969/1											1969/1		972		

Oprávněný: dle listin

Druh věcného břemene: dle listin

<p><b>GEOMETRICKÝ PLÁN pro</b> vymezení rozsahu věcného břemene k části pozemku</p>	<p align="center"><b>Geometrický plán ověřil autorizovaný zeměměřický inženýr:</b></p>	<p align="center"><b>Stejnopis ověřil autorizovaný zeměměřický inženýr:</b></p>
	Jméno, příjmení: 	Jméno, příjmení: 
	Číslo položky rejstříku autorizovaných zeměměřických inženýrů: 2785	Číslo položky rejstříku autorizovaných zeměměřických inženýrů: 
	Dne: 12. ledna 2026      Číslo: 28/2026	Dne:  Číslo: 
Náležitostmi a přesností odpovídá právním předpisům.	Tento stejnopis odpovídá geometrickému plánu v elektronické podobě uloženému v dokumentaci katastrálního úřadu.	
<p>Vyhotovitel:</p>  <p>Rokytova 2667/20 615 00 Brno IČO: 26290821 www.aditis.cz</p>	<p><b>Katastrální úřad souhlasí s očíslováním parcel.</b></p> 	<p><b>Ověření stejnopisu geometrického plánu v listinné podobě.</b></p>
Číslo plánu: 2018-5412/2025		
Okres: Brno-město		
Obec: Brno		
Kat. území: Obřany		
Mapový list: Blansko 7-8/32,34		
Dosavadním vlastníkům pozemků byla poskytnuta možnost seznámit se v terénu s průběhem navrhovaných nových hranic, které byly označeny předepsaným způsobem:		

Seznam souřadnic (S-JTSK)				Seznam souřadnic (S-JTSK)				Seznam souřadnic (S-JTSK)				Seznam souřadnic (S-JTSK)				Seznam souřadnic (S-JTSK)			
Číslo bodu	Souřadnice pro zápis do KN	Y	X	Kod kv.	Číslo bodu	Souřadnice pro zápis do KN	Y	X	Kod kv.	Číslo bodu	Souřadnice pro zápis do KN	Y	X	Kod kv.	Číslo bodu	Souřadnice pro zápis do KN	Y	X	Kod kv.
351-13	594072.89	1157468.73	3		108	594132.71	1157360.41	3		243	594174.18	1157140.83	3		378	594155.63	1157109.43	3	
740-1	594143.16	1157026.47	6		109	594135.57	1157354.36	3		244	594172.98	1157140.48	3		379	594155.05	1157109.61	3	
740-4	594143.48	1157067.25	6		110	594136.09	1157354.64	3		245	594174.04	1157140.32	3		380	594156.02	1157110.54	3	
740-7	594146.04	1157079.14	6		111	594138.42	1157348.69	3		246	594173.48	1157140.06	3		381	594155.40	1157110.60	3	
930-651	594141.16	1157326.48	3		112	594138.96	1157348.97	3		247	594170.15	1157131.21	3		382	594155.93	1157111.16	3	
930-815	594147.21	1157043.91	3		113	594141.76	1157342.50	3		248	594170.73	1157131.03	3		383	594155.36	1157110.95	3	
930-3092	594064.01	1157520.18	3		114	594142.32	1157342.76	3		249	594168.73	1157127.03	3		384	594154.72	1157111.87	3	
968-44	594069.86	1157477.23	3		115	594143.18	1157339.37	3		250	594169.31	1157126.85	3		385	594155.53	1157111.63	3	
968-46	594068.25	1157482.20	3		116	594143.72	1157339.65	3		251	594167.97	1157123.77	3		386	594154.54	1157111.26	6	
968-52	594064.26	1157506.84	3		117	594144.45	1157337.17	3		252	594168.57	1157123.73	3		387	594156.35	1157111.65	6	
968-53	594064.15	1157511.28	3		118	594144.95	1157337.49	3		253	594168.03	1157123.08	3		388	594155.92	1157112.15	3	
968-85	594066.34	1157492.82	3		119	594145.37	1157335.93	3		254	594168.62	1157123.20	3		389	594156.78	1157112.58	3	
969-1	594136.48	1157335.12	3		120	594145.87	1157336.27	3		255	594168.90	1157123.02	3		390	594156.20	1157112.76	3	
969-2	594132.01	1157343.52	3		121	594145.76	1157335.14	3		256	594167.80	1157123.01	3		391	594157.35	1157115.55	3	
969-4	594123.64	1157358.65	3		122	594146.28	1157335.42	3		257	594168.74	1157122.55	3		392	594156.77	1157115.69	3	
969-5	594119.43	1157366.20	3		123	594147.26	1157332.58	3		258	594168.22	1157122.51	3		393	594160.53	1157126.10	3	
969-7	594111.94	1157379.82	3		124	594147.80	1157332.84	3		259	594167.48	1157122.33	3		394	594159.95	1157126.26	3	
969-202	594094.77	1157413.86	3		125	594148.18	1157330.27	3		260	594168.06	1157122.17	3		395	594161.84	1157131.06	3	
969-205	594098.06	1157406.16	3		126	594148.72	1157330.53	3		261	594167.34	1157121.07	3		396	594161.26	1157131.22	3	
984-34	594160.48	1157095.24	3		127	594152.80	1157321.54	3		262	594167.96	1157121.17	3		397	594163.07	1157135.18	3	
984-47	594180.76	1157163.84	3		128	594153.28	1157321.92	3		263	594167.44	1157120.87	3		398	594162.49	1157135.30	3	
990-52	594154.23	1157302.33	3		129	594153.50	1157320.90	3		264	594168.20	1157120.67	3		399	594163.22	1157136.18	3	
990-105	594172.71	1157268.44	3		130	594153.98	1157321.28	3		265	594166.97	1157120.75	3		400	594162.58	1157135.98	3	
990-106	594169.86	1157273.72	3		131	594154.91	1157318.50	3		266	594168.33	1157120.24	3		401	594162.17	1157136.45	3	
990-109	594164.55	1157283.55	3		132	594155.43	1157318.78	3		267	594167.43	1157120.25	3		402	594162.33	1157136.89	3	
990-112	594145.58	1157318.66	3		133	594156.64	1157315.11	3		268	594162.82	1157106.71	3		403	594162.90	1157136.86	3	
990-133	594180.00	1157250.10	3		134	594157.20	1157315.33	3		269	594163.63	1157109.74	3		404	594163.64	1157136.80	3	
990-254	594152.94	1157304.77	3		135	594156.88	1157314.18	3		270	594164.21	1157109.58	3		405	594163.10	1157137.10	3	
1	594078.43	1157561.30	3		136	594157.80	1157313.36	3		271	594163.40	1157106.55	3		406	594167.00	1157148.46	3	
2	594088.23	1157573.47	3		137	594157.37	1157312.85	3		272	594160.83	1157100.18	3		407	594166.65	1157149.39	3	
3	594088.77	1157573.03	3		138	594158.67	1157311.44	3		273	594161.41	1157100.02	3		408	594166.56	1157150.16	3	
4	594078.97	1157560.86	3		139	594159.75	1157308.80	3		274	594159.60	1157095.75	3		409	594166.87	1157150.07	3	
5	594077.41	1157560.16	3		140	594158.90	1157310.04	3		275	594160.22	1157095.75	3		410	594166.32	1157149.37	3	
6	594077.11	1157559.78	3		141	594160.25	1157309.12	3		276	594159.70	1157095.34	3		411	594168.19	1157152.12	3	
7	594077.08	1157559.89	3		142	594162.09	1157304.72	3		277	594160.28	1157095.51	3		412	594167.61	1157152.30	3	
8	594077.78	1157559.53	3		143	594162.59	1157305.04	3		278	594159.38	1157095.15	3		413	594169.59	1157156.93	3	
9	594076.67	1157558.93	3		144	594164.56	1157301.17	3		279	594157.73	1157089.68	3		414	594169.01	1157157.09	3	
10	594077.25	1157558.53	3		145	594165.08	1157301.47	3		280	594159.91	1157094.83	3		415	594170.15	1157159.06	3	
11	594074.18	1157555.96	3		146	594170.74	1157289.19	3		281	594158.31	1157089.52	3		416	594169.57	1157159.22	3	
12	594074.69	1157555.48	3		147	594171.28	1157289.47	3		282	594157.27	1157087.86	3		417	594170.99	1157161.70	3	
13	594073.21	1157552.13	3		148	594173.11	1157284.73	3		283	594157.89	1157087.88	3		418	594170.39	1157161.78	3	
14	594069.07	1157543.67	3		149	594173.63	1157285.03	3		284	594157.38	1157087.53	3		419	594170.94	1157162.51	3	
15	594070.08	1157544.35	3		150	594176.12	1157279.67	3		285	594158.16	1157087.65	3		420	594170.36	1157162.21	3	
16	594066.97	1157538.14	3		151	594176.64	1157279.97	3		286	594157.13	1157087.20	3		421	594169.99	1157162.49	3	
17	594067.63	1157537.90	3		152	594180.54	1157272.70	3		287	594158.01	1157087.22	3		422	594170.14	1157162.92	3	
18	594066.44	1157534.17	3		153	594180.87	1157272.64	3		288	594157.67	1157086.92	3		423	594170.55	1157163.06	3	
19	594065.76	1157534.47	3		154	594181.02	1157272.36	3		289	594154.13	1157078.11	3		424	594171.55	1157163.69	3	
20	594064.99	1157530.91	3		155	594180.88	1157272.07	3		290	594154.71	1157077.95	3		425	594170.99	1157163.93	3	
21	594065.61	1157533.65	3		156	594182.40	1157267.97	3		291	594152.06	1157069.43	3		426	594171.96	1157164.90	3	
22	594065.69	1157530.79	3		157	594182.94	1157268.21	3		292	594152.68	1157069.45	3		427	594171.38	1157165.06	3	
23	594064.32	1157525.09	3		158	594185.63	1157261.01	3		293	594152.23	1157068.92	3		428	594172.43	1157166.82	3	
24	594065.02	1157525.03	3		159	594186.64	1157256.48	3		294	594152.76	1157069.21	3		429	594171.85	1157166.98	3	
25	594063.99	1157520.65	3		160	594187.72	1157253.04	3		295	594153.08	1157068.91	3		430	594173.94	1157171.45	3	
26	594064.59	1157519.23	3		161	594188.38	1157252.89	3		296	594152.99	1157068.52	3		431	594173.26	1157171.31	3	
27	594066.44	1157513.71	3		162	594188.96	1157248.52	3		297	594152.88	1157068.50	3		432	594173.65	1157171.77	3	
28	594064.85	1157507.23	3		163	594189.54	1157248.68	3		298	594151.95	1157068.70	3		433	594172.88	1157171.72	3	
29	594064.94	1157506.98	3		164	594190.24	1157243.06	3		299	594152.49	1157068.36	3		434	594173.89	1157171.90	3	
30	594064.76	1157501.63	3		165	594190.84	1157243.16	3		300	594149.55	1157058.30	3		435	594173.02	1157172.13	3	
31	594065.53	1157500.94	3		166	594190.35	1157241.95	3		301	594150.17	1157058.34	3		436	594173.43	1157172.34	3	
32	594066.66	1157493.20	3		167	594190.95	1157241.97	3		302	594149.68	1157057.94	3		437	594174.48	1157173.31	3	
33	594067.81	1157487.00	3		168	594190.17	1157240.12	3		303	594150.41	1157058.00	3		438	594173.92	1157173.51	3	
34	594067.52	1157486.26	3		169	594190.79	1157240.18	3		304	594150.49	1157057.92	3		439	594176.05	1157178.77	3	
35	594068.84	1																	



2



Q  
1836

3

1835/1

1835/2

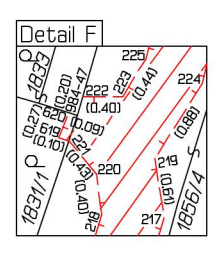
1835/3

Q  
1833

1832

1831/3

Q  
1831/1



Detail F

1865/5

1865/1

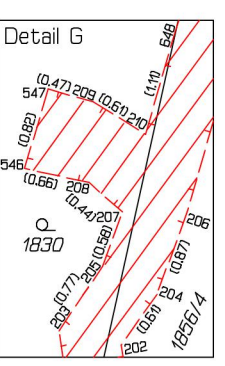
1867

1870

1872/2

1872/1

1855/4



Detail G

Q  
1830

Q  
1876

1876

1875







5



6



Detail I

Detail

1856/4

1930/2

1930/1

1930/3

II  
1934/5

II  
1934/1

1934/3

II  
1934/2

1934/10

1934/7

Q  
1935/4

1935/5

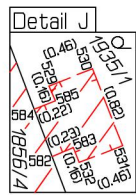
1935/3

1935/6

1935/2

⊕  
1825/1

Q  
1935/1



Detail J

II  
1824

1942

1938

1937

1936

1935

1934

1933

1932

1931

1930

1929

1928

1927

1926

1925

1924

1923

1922

1921

1920

1919

1918

1917

1916

1915

1914

1913

1912

1911

1910

1909

1908

1907

1906

1905

1904

1903

1902

1901

1900

1899

1898

1897

1896

1895

1894

1893

1892

1891

1890

1889

1888

1887

1886

1885

1884

1883

1882

1881

1880

1879

1878

1877

1876

1875

1874

1873

1872

1871

1870

1869

1868

1867

1866

1865

1864

1863

1862

1861

1860

1859

1858

1857

1856

1855

1854

1853

1852

1851

1850

1849

1848

1847

1846

1845

1844

1843

1842

1841

1840

1839

1838

1837

1836

1835

1834

1833

1832

1831

1830

1829

1828

1827

1826

1825

1824

1823

1822

1821

1820

1819

1818

1817

1816

1815

1814

1813

1812

1811

1810

1809

1808

1807

1806

1805

1804

1803

1802

1801

1800

1799

1798

1797

1796

1795

1794

1793

1792

1791

1790

1789

1788

1787

1786

1785

1784

1783

1782

1781

1780

1779

1778

1777

1776

1775

1774

1773

1772

1771

1770

1769

1768

1767

1766

1765

1764

1763

1762

1761

1760

1759

1758

1757

1756

1755

1754

1753

1752

1751

1750

1749

1748

1747

1746

1745

1744

1743

1742

1741

1740

1739

1738

1737

1736

1735

1734

1733

1732

1731

1730

1729

1728

1727

1726

1725

1724

1723

1722

1721

1720

1719

1718

1717

1716

1715

1714

1713

1712

1711

1710

1709

1708

1707

1706

1705

1704

1703

1702

1701

1700

1699

1698

1697

1696

1695

1694

1693

1692

1691

1690

1689

1688

1687

1686

1685

1684

1683

1682

1681

1680

1679

1678

1677

1676

1675

10



11  
1824

P  
1823

⊕  
1825/1

1855/4

P  
1958/2

P  
1958/1

S  
1951/1

1951/3

(1870)  
37

(1871)  
36

(1872)  
35

(1873)  
34

(1874)  
33

(1875)  
32

(1876)  
31

(1877)  
30

(1878)  
29

(1879)  
28

(1880)  
27

(1881)  
26

(1882)  
25

(1883)  
24

(1884)  
23

(1885)  
22

(1886)  
21

(1887)  
20

(1888)  
19

(1889)  
18

(1890)  
17

(1891)  
16

(1892)  
15

(1893)  
14

(1894)  
13

(1895)  
12

(1896)  
11

(1897)  
10

(1898)  
9

(1899)  
8

(1900)  
7

(1901)  
6

(1902)  
5

(1903)  
4

(1904)  
3

(1905)  
2

(1906)  
1

(1938)

(1939)

(1940)

(1941)

(1942)

(1943)

(1944)

(1945)

(1946)

(1947)

(1948)

(1949)

(1950)

(1951)

(1952)

(1953)

(1954)

(1955)

(1956)

(1957)

(1958)

(1959)

(1960)

(1961)

(1962)

(1963)

(1964)

(1965)

(1966)

(1967)

(1968)

(1969)

(1970)

(1971)

(1972)

(1973)

(1974)

(1975)

(1976)

1942

1945

1948

1951

1954

1955

11  
1943

11  
1946

11  
1949

1951/3

