

Výkaz údajů o bonitovaných půdně ekologických jednotkách (BPEJ) k parcelám nového stavu

Parcelní číslo podle katastru nemovitostí		Kód BPEJ	Výměra		BPEJ na dílu parcely	Parcelní číslo podle katastru nemovitostí		Kód BPEJ	Výměra		BPEJ na dílu parcely
zjednodušené evidence			ha	m ²		ha	m ²				
429/1		41000	1	18 95			585/1	41000	6	27	
442/1		41000		1 73			596/1	41000	2	53	
523/41		41000			2		693/1	41000	18	86	
		43816		12	32						



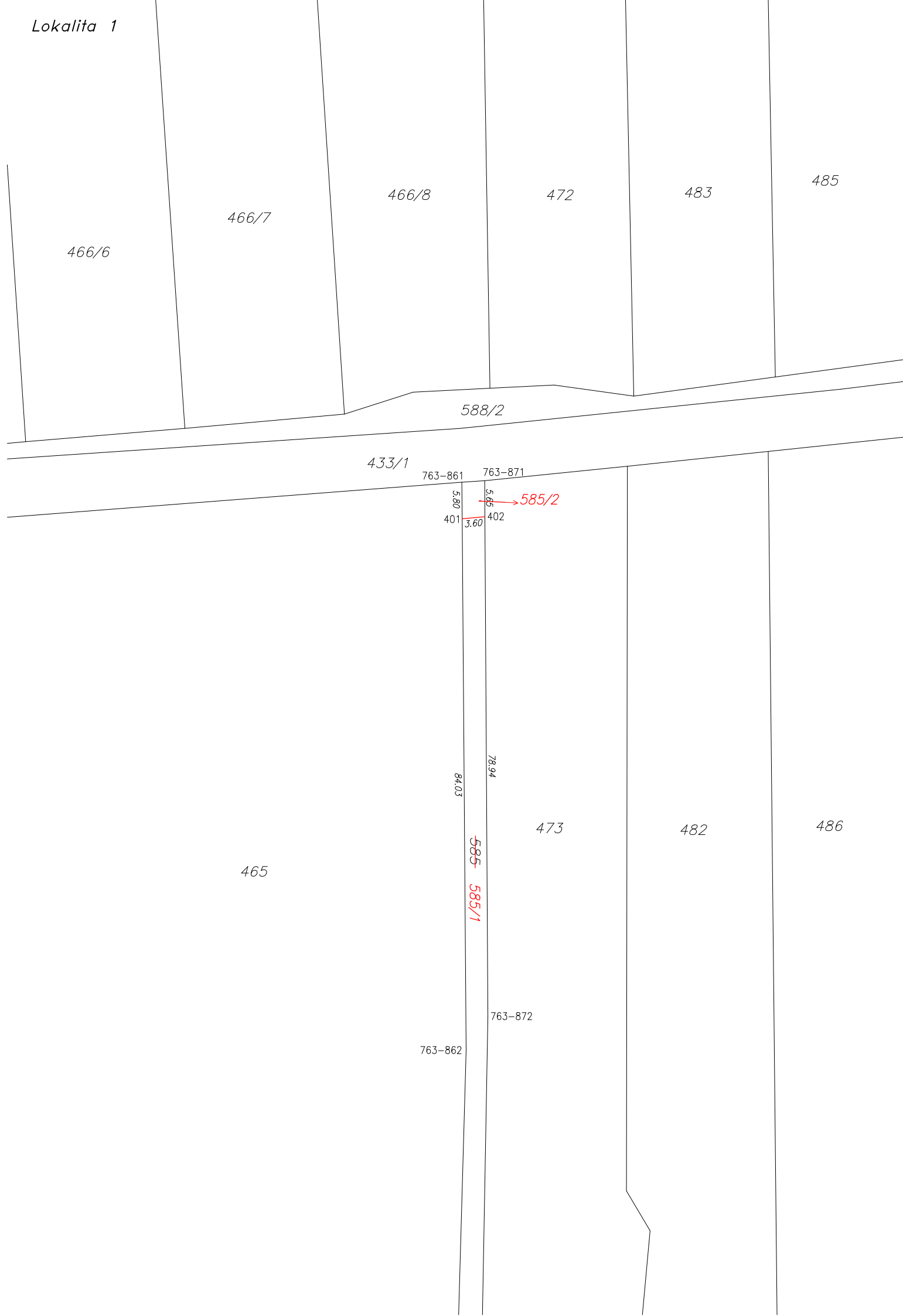
<h3>GEOMETRICKÝ PLÁN pro rozdělení pozemků</h3>	Geometrický plán ověřil úředně oprávněný zeměměřičský inženýr:		Stejnopis ověřil úředně oprávněný zeměměřičský inženýr:		
	Jméno, příjmení: <i>Ing. Tomáš Krátký</i>		Jméno, příjmení:		
	Číslo položky seznamu úředně oprávněných zeměměřičských inženýrů: <i>1783/98</i>		Číslo položky seznamu úředně oprávněných zeměměřičských inženýrů:		
	Dne: <i>22.3.2024</i> Číslo: <i>69/2024</i>		Dne: Číslo:		
Náležitosti a přesnosti odpovídá právním předpisům.		Tento stejnopis odpovídá geometrickému plánu v elektronické podobě uloženému v dokumentaci katastrálního úřadu.			
Vyhovitel: <i>PRAGEMA s.r.o. Na Pankráci 58/1062 140 00 Praha 4 IČ:62957724</i>		Katastrální úřad souhlasí s očíslováním parcel.		Ověření stejnopisu geometrického plánu v listinné podobě.	
Číslo plánu: <i>1030-23/2023</i>		Ing. Ivana Krausová KÚ pro Středočeský kraj KP Praha-západ PGP-932/2024-210 2024.03.27 12:05:46 +01'00'			
Okres: <i>Praha-západ</i>					
Obec: <i>Jeneč</i>					
Kat. území: <i>Jeneč u Prahy</i>					
Mapový list: <i>Beroun 2-0/11, Beroun 3-0/11, Beroun 3-0/12</i>					
Dosavadním vlastníkům pozemků byla poskytnuta možnost seznámit se v terénu s průběhem navrhovaných nových hranic, které byly označeny předepsaným způsobem: <i>kollky, barvou</i>					

VÝKAZ DOSAVADNÍHO A NOVÉHO STAVU ÚDAJŮ KATASTRU NEMOVITOSTÍ

Dosavadní stav				Nový stav												
Označení pozemku parc. číslem	Výměra parcely		Druh pozemku	Označení pozemku parc. číslem	Výměra parcely		Druh pozemku	Typ stavby	Způsob využití	Způsob využití	Způsob využití	Porovnání se stavem evidence právních vztahů				
	ha	m ²	Způsob využití		ha	m ²	Způsob využití	Způsob využití				určení výměr	Díl přechází z pozemku označeného v katastru nemovitostí	dřívější poz. evidenci	Číslo listu vlastnictví	Výměra dílu
													ha	m ²		
429	1	20 31	orná půda	429/1	1	18 95	orná půda				0	429	10001	1	18 95	
				429/2		1 36	ostat.pl. silnice				0	429	10001		1 36	
442		3 13	orná půda	442/1		1 73	orná půda				0	442	10001		1 73	
				442/2		1 40	ostat.pl. dráha				0	442	10001		1 40	
523/13	1	07 86	orná půda	523/13	98	11	ostat.pl. dráha				0					
				523/86		7 79	ostat.pl. jiná plocha				2	523/13	10001		7 79	
				523/87		78	ostat.pl. jiná plocha				2	523/13	10001		78	
				523/88		1 17	ostat.pl. ostat.komunikace				2	523/13	10001		1 17	
				523/89		1	ostat.pl. ostat.komunikace				2	523/13	10001		1	
523/41		15 70	orná půda	523/41		12 34	orná půda				0					
				523/90		62	ostat.pl. ostat.komunikace				0	523/41	10001		62	
				523/91		2 73	ostat.pl. jiná plocha				0	523/41	10001		2 73	
				523/92		1	ostat.pl. ostat.komunikace				2	523/41	10001		1	
536/35		19 39	ostat.pl. ostat.komunikace	536/35		8 19	ostat.pl. ostat.komunikace				0					
				536/105		66	ostat.pl. ostat.komunikace				0	536/35	10001		66	
				536/106		10 54	ostat.pl. dráha				0	536/35	10001		10 54	
585		6 47	orná půda	585/1		6 27	orná půda				0	585	10001		6 27	
				585/2		20	ostat.pl. dráha				0	585	10001		20	
593		5 07	ostat.pl. ostat.komunikace	593/1		4 57	ostat.pl. ostat.komunikace				0	593	10001		4 57	
				593/2		50	ostat.pl. dráha				0	593	10001		50	
595		6 80	ostat.pl. ostat.komunikace	595/1		6 18	ostat.pl. ostat.komunikace				0	595	10001		6 18	
				595/2		62	ostat.pl. silnice				0	595	10001		62	
596		6 64	orná půda	596/1		2 53	orná půda				0	596	10001		2 53	
				596/2		4 11	ostat.pl. dráha				0	596	10001		4 11	
693	*1)	20 48	orná půda	693/1		18 86	orná půda				2	693	10001		18 86	
				693/2		1 63	ostat.pl. dráha				2	693	10001		1 63	
		3 11 85				3 11 86										

*1) Rozdíl v součtu výměr v důsledku zaokrouhlení číselně určených výměr podle bodu 14.6 písmene a) přílohy vyhl. č. 357/2013 Sb. v platném znění

Lokalita 1



Seznam souřadnic (S-JTSK) Souřadnice pro zápis do KN				Seznam souřadnic (S-JTSK) Souřadnice pro zápis do KN					
Č. bodu	Y	X	kód kv.	Poznámka	Č. bodu	Y	X	kód kv.	Poznámka
Katastrální území 621200 Červený Újezd					184	757366.79	1040098.57	8	značka barvou
1142-467	759856.90	1040150.06	3	kollk	187	757396.67	1040095.15	3	kollk
Katastrální území 658260 Jeneč u Prahy					188	757398.32	1040099.82	3	kollk
318-147	757419.36	1040113.14	3	kollk	197	757376.93	1040107.57	3	kollk
318-148	757409.06	1040113.27	3	značka barvou	212	757388.38	1040122.94	3	značka barvou
318-150	757388.63	1040122.74	3	značka barvou	213	757387.71	1040125.06	3	značka barvou
318-152	757384.06	1040126.42	3	značka barvou	214	757385.12	1040136.31	3	kollk
318-154	757374.28	1040141.58	3	kollk	215	757384.83	1040138.15	3	kollk
318-155	757372.86	1040158.86	3	kollk	216	757384.71	1040140.01	3	kollk
318-156	757373.18	1040166.09	3	kollk	217	757384.78	1040142.07	3	kollk
318-167	757371.79	1040111.40	3	značka barvou	218	757385.03	1040143.98	3	kollk
318-168	757378.26	1040106.58	3	kollk	219	757385.48	1040145.90	3	kollk
318-170	757391.18	1040101.34	3	kollk	220	757386.12	1040147.78	3	kollk
318-171	757404.73	1040098.46	3	kollk	221	757386.50	1040148.71	3	kollk
318-205	757367.21	1040110.21	8	kollk	222	757387.91	1040151.40	3	kollk
759-20	757366.63	1040094.17	8	kollk	223	757388.44	1040152.26	3	kollk
763-141	759730.67	1040170.10	8	kollk	224	757389.29	1040153.42	3	kollk
763-148	759727.03	1040173.07	8	kollk	225	757390.33	1040154.41	3	kollk
763-175	759710.85	1040182.74	8	kollk	226	757391.41	1040155.13	3	kollk
763-188	759700.12	1040151.54	8	kollk	227	757392.60	1040155.67	3	kollk
763-194	759696.33	1040151.24	8	kollk	228	757394.02	1040156.03	3	kollk
763-219	759679.24	1040178.63	8	kollk	229	757395.38	1040156.13	3	kollk
763-322	759574.49	1040048.18	8	kollk	230	757396.67	1040156.02	3	kollk
763-436	759461.22	1040103.56	8	kollk	231	757397.94	1040155.70	3	kollk
763-443	759454.78	1040064.90	8	kollk	232	757412.55	1040151.51	3	kollk
763-530	759361.84	1040184.65	8	kollk	233	757413.48	1040151.10	3	kollk
763-531	759361.15	1040182.14	8	kollk	234	757414.12	1040150.63	3	kollk
763-554	759329.46	1040182.82	8	kollk	235	757414.64	1040150.06	3	kollk
763-555	759328.29	1040186.08	8	kollk	236	757415.02	1040149.45	3	kollk
763-567	759314.91	1040174.89	8	kollk	237	757415.32	1040148.63	3	kollk
763-606	759280.63	1040173.60	8	kollk	238	757415.44	1040147.78	3	kollk
763-607	759280.49	1040191.35	8	kollk	239	757415.42	1040147.18	3	kollk
763-861	758981.74	1040154.12	8	kollk	240	757415.24	1040146.37	3	kollk
763-862	758981.07	1040243.89	8	kollk	241	757414.53	1040143.91	3	kollk
763-871	758978.13	1040153.89	8	kollk	242	757409.72	1040145.29	3	kollk
763-872	758977.62	1040238.54	8	kollk	243	757403.15	1040122.37	3	kollk
764-1390	757025.72	1040301.55	8	kollk	244	757402.98	1040121.17	3	kollk
764-1408	756929.70	1040333.74	8	značka barvou	245	757403.03	1040120.20	3	kollk
765-1260	757355.16	1040208.83	8	značka barvou	246	757403.21	1040119.32	3	kollk
765-1298	757322.37	1040220.03	8	značka barvou	247	757403.48	1040118.58	3	kollk
1010-2	759839.32	1040072.04	3	kollk	248	757404.02	1040117.59	3	kollk
1010-3	759835.90	1040157.21	3	původní plastový mezník	249	757404.71	1040116.75	3	značka barvou
79	757373.63	1040149.43	3	kollk	250	757405.31	1040116.22	3	značka barvou
80	757374.98	1040150.73	3	kollk	251	757405.96	1040115.78	3	značka barvou
81	757376.18	1040152.23	3	kollk	252	757407.98	1040114.87	3	značka barvou
82	757377.07	1040153.67	3	kollk	253	757410.68	1040113.90	3	značka barvou
83	757377.72	1040154.92	3	kollk	254	757411.00	1040114.98	3	kollk
84	757380.09	1040159.51	3	kollk	255	757417.08	1040113.17	3	kollk
85	757381.56	1040162.04	3	kollk	350	759459.82	1040095.14	8	kollk
147	757374.02	1040144.79	3	kollk	351	759471.12	1040093.87	3	kollk
148	757374.98	1040144.42	3	kollk	352	759477.87	1040092.29	3	kollk
149	757376.24	1040143.86	3	kollk	353	759484.28	1040089.57	3	kollk
150	757377.68	1040143.08	3	kollk	354	759490.19	1040086.58	3	kollk
151	757379.19	1040142.08	3	kollk	355	759491.38	1040088.81	8	kollk
152	757380.44	1040141.09	3	kollk	366	759836.18	1040150.15	3	kollk
153	757381.69	1040139.91	3	kollk	371	759724.09	1040174.82	8	kollk
154	757382.76	1040138.73	3	kollk	372	759698.45	1040175.44	8	kollk
155	757383.82	1040137.35	3	kollk	376	759345.73	1040182.47	8	kollk
156	757384.70	1040135.97	3	kollk	377	759344.45	1040185.39	8	kollk
157	757385.43	1040134.58	3	kollk	392	759306.60	1040178.86	8	kollk
158	757386.06	1040133.14	3	kollk	393	759280.59	1040178.45	8	kollk
159	757386.57	1040131.65	3	kollk	401	758981.70	1040159.90	8	kollk
160	757387.05	1040129.69	3	kollk	402	758978.10	1040159.57	8	kollk
161	757387.35	1040127.39	3	kollk	526	757344.84	1040209.70	3	kollk
162	757387.40	1040125.42	3	značka barvou	527	757327.01	1040215.09	3	kollk
163	757387.29	1040123.82	3	značka barvou	528	757327.84	1040218.16	8	značka barvou
175	757376.33	1040108.02	3	kollk	529	757315.91	1040218.45	3	kollk
176	757375.57	1040107.65	3	kollk	530	757276.23	1040230.17	3	kollk
177	757374.43	1040107.16	3	kollk	531	757215.91	1040247.99	3	kollk
178	757372.77	1040106.07	3	kollk	532	757160.58	1040264.34	3	kollk
179	757371.26	1040104.97	3	kollk	533	757110.23	1040279.22	3	kollk
180	757370.19	1040103.99	3	kollk	534	757074.22	1040289.86	3	kollk
181	757369.22	1040102.89	3	kollk	535	757017.06	1040306.75	3	kollk
182	757368.22	1040101.50	3	kollk	536	756998.98	1040312.10	3	kollk
183	757367.55	1040100.32	3	značka barvou	537	756960.47	1040323.43	8	kollk

§ 91 odst. 6 stabilizace bodů je ohrožena stavební činností, proto jsou body označeny dočasným způsobem.

Lokalita 2

646

692

1010-2

U černého koníčka

598

614

693/1
~~693~~

397

402/1

593/1
~~593~~

414

415

421/1

78.21

20.78

366

693/2

7.05

1010-3

763-188

763-194

3.81

593/2

622

62120001142-467

642

433/1

583

596/2

~~596~~

763-141

32.66

763-148

3.41

25.64

596/1

372

19.50

763-219

15.47

763-175

k.ú. Červený Újezd

k.ú. Jeneč u Prahy

584

394

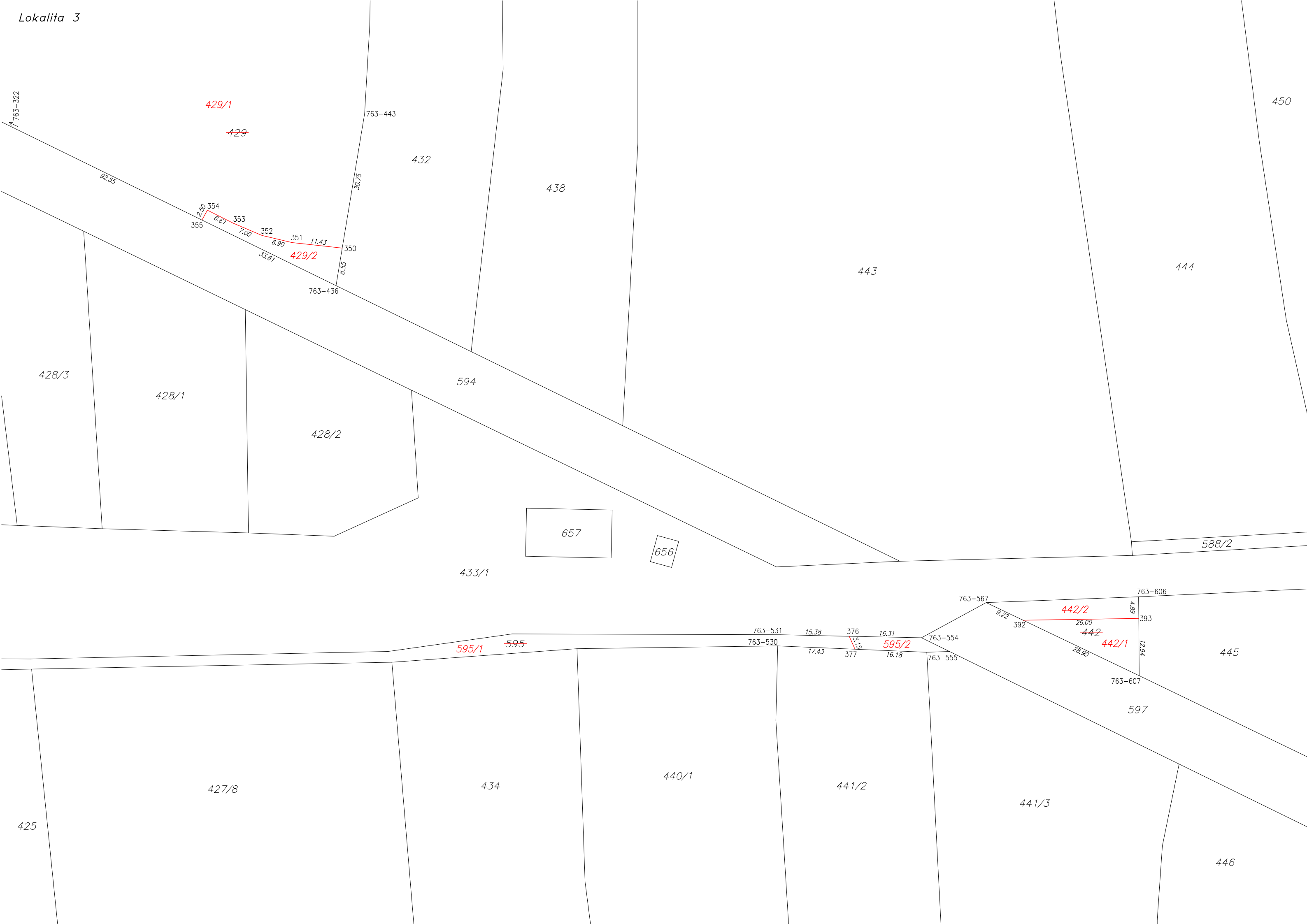
398/3

398/1

413

416

420



429/1

~~429~~

429/2

595/1

~~595~~

595/2

442/2

~~442~~

442/1

428/3

428/1

428/2

432

438

594

443

444

450

657

656

433/1

588/2

425

427/8

434

440/1

441/2

441/3

446

445

597

523/7

Detail:A

523/41

318-171 6.57 187 30.09 318-170 7.30 523/91

627/16

523/92

523/90

523/89

523/86

523/88

523/87

523/13

433/10

433/35

765-1260 10.39 526 18.67 527 11.60 529 28.90 528 5.74 765-1298

536/83

539/1

539/11

539/10

536/87

536/95

536/96

536/42

536/85

539/1

736

582/2

433/48

536/41

Detail:A

523/41

187 30.09 759-20 318-171 6.57 188 7.30 318-170

523/91

523/92

523/90

627/16

523/89

523/86

523/88

523/13

523/87

241 5.00 242

15.18

1.311.301.391.451.281.228.227

433/34

536/105

536/106

536/35

536/34

536/33

536/32

536/31

318-147 2.30 255 8.01 254 2.91 252 2.23 0.80 251 0.80 250 1.01 249 0.80 248 0.96 247 0.80 246 0.80 245 0.80 244 0.80 243 0.80 242 0.80 241 0.80

240 2.39 239 0.60 238 0.60 237 0.60 236 0.60 235 0.60 234 0.60 233 0.60 232 0.60 231 0.60 230 0.60 229 0.60 228 0.60 227 0.60 226 0.60 225 0.60 224 0.60 223 0.60 222 0.60 221 0.60 220 0.60 219 0.60 218 0.60 217 0.60 216 0.60 215 0.60 214 0.60 213 0.60 212 0.60 211 0.60 210 0.60 209 0.60 208 0.60 207 0.60 206 0.60 205 0.60 204 0.60 203 0.60 202 0.60 201 0.60 200 0.60 199 0.60 198 0.60 197 0.60 196 0.60 195 0.60 194 0.60 193 0.60 192 0.60 191 0.60 190 0.60 189 0.60 188 0.60 187 0.60 186 0.60 185 0.60 184 0.60 183 0.60 182 0.60 181 0.60 180 0.60 179 0.60 178 0.60 177 0.60 176 0.60 175 0.60 174 0.60 173 0.60 172 0.60 171 0.60 170 0.60 169 0.60 168 0.60 167 0.60 166 0.60 165 0.60 164 0.60 163 0.60 162 0.60 161 0.60 160 0.60 159 0.60 158 0.60 157 0.60 156 0.60 155 0.60 154 0.60 153 0.60 152 0.60 151 0.60 150 0.60 149 0.60 148 0.60 147 0.60 146 0.60 145 0.60 144 0.60 143 0.60 142 0.60 141 0.60 140 0.60 139 0.60 138 0.60 137 0.60 136 0.60 135 0.60 134 0.60 133 0.60 132 0.60 131 0.60 130 0.60 129 0.60 128 0.60 127 0.60 126 0.60 125 0.60 124 0.60 123 0.60 122 0.60 121 0.60 120 0.60 119 0.60 118 0.60 117 0.60 116 0.60 115 0.60 114 0.60 113 0.60 112 0.60 111 0.60 110 0.60 109 0.60 108 0.60 107 0.60 106 0.60 105 0.60 104 0.60 103 0.60 102 0.60 101 0.60 100 0.60 99 0.60 98 0.60 97 0.60 96 0.60 95 0.60 94 0.60 93 0.60 92 0.60 91 0.60 90 0.60 89 0.60 88 0.60 87 0.60 86 0.60 85 0.60 84 0.60 83 0.60 82 0.60 81 0.60 80 0.60 79 0.60 78 0.60 77 0.60 76 0.60 75 0.60 74 0.60 73 0.60 72 0.60 71 0.60 70 0.60 69 0.60 68 0.60 67 0.60 66 0.60 65 0.60 64 0.60 63 0.60 62 0.60 61 0.60 60 0.60 59 0.60 58 0.60 57 0.60 56 0.60 55 0.60 54 0.60 53 0.60 52 0.60 51 0.60 50 0.60 49 0.60 48 0.60 47 0.60 46 0.60 45 0.60 44 0.60 43 0.60 42 0.60 41 0.60 40 0.60 39 0.60 38 0.60 37 0.60 36 0.60 35 0.60 34 0.60 33 0.60 32 0.60 31 0.60 30 0.60 29 0.60 28 0.60 27 0.60 26 0.60 25 0.60 24 0.60 23 0.60 22 0.60 21 0.60 20 0.60 19 0.60 18 0.60 17 0.60 16 0.60 15 0.60 14 0.60 13 0.60 12 0.60 11 0.60 10 0.60 9 0.60 8 0.60 7 0.60 6 0.60 5 0.60 4 0.60 3 0.60 2 0.60 1 0.60

318-148 2.53 254 2.91 252 2.23 0.80 251 0.80 250 1.01 249 0.80 248 0.96 247 0.80 246 0.80 245 0.80 244 0.80 243 0.80 242 0.80 241 0.80

318-150 3.10 351 4.10 163 318-152 4.10 318-154 4.69 318-155 9.45 318-156 9.30 85 2.95 84 5.18 83 1.40 1.65 1.80 82 81 80 1.88 79 4.69 318-154 3.17 147 148 149 150 151 152 153 154 155 156 157 158 159 160 161 162 163 164 165 166 167 168 169 170 171 172 173 174 175 176 177 178 179 180 181 182 183 184 185 186 187 188 189 190 191 192 193 194 195 196 197 198 199 200 201 202 203 204 205 206 207 208 209 210 211 212 213 214 215 216 217 218 219 220 221 222 223 224 225 226 227 228 229 230 231 232 233 234 235 236 237 238 239 240 241 242 243 244 245 246 247 248 249 250 251 252 253 254 255 256 257 258 259 260 261 262 263 264 265 266 267 268 269 270 271 272 273 274 275 276 277 278 279 280 281 282 283 284 285 286 287 288 289 290 291 292 293 294 295 296 297 298 299 300 301 302 303 304 305 306 307 308 309 310 311 312 313 314 315 316 317 318 319 320 321 322 323 324 325 326 327 328 329 330 331 332 333 334 335 336 337 338 339 340 341 342 343 344 345 346 347 348 349 350 351 352 353 354 355 356 357 358 359 360 361 362 363 364 365 366 367 368 369 370 371 372 373 374 375 376 377 378 379 380 381 382 383 384 385 386 387 388 389 390 391 392 393 394 395 396 397 398 399 400 401 402 403 404 405 406 407 408 409 410 411 412 413 414 415 416 417 418 419 420 421 422 423 424 425 426 427 428 429 430 431 432 433 434 435 436 437 438 439 440 441 442 443 444 445 446 447 448 449 450 451 452 453 454 455 456 457 458 459 460 461 462 463 464 465 466 467 468 469 470 471 472 473 474 475 476 477 478 479 480 481 482 483 484 485 486 487 488 489 490 491 492 493 494 495 496 497 498 499 500 501 502 503 504 505 506 507 508 509 510 511 512 513 514 515 516 517 518 519 520 521 522 523 524 525 526 527 528 529 530 531 532 533 534 535 536 537 538 539 540 541 542 543 544 545 546 547 548 549 550 551 552 553 554 555 556 557 558 559 560 561 562 563 564 565 566 567 568 569 570 571 572 573 574 575 576 577 578 579 580 581 582 583 584 585 586 587 588 589 590 591 592 593 594 595 596 597 598 599 600 601 602 603 604 605 606 607 608 609 610 611 612 613 614 615 616 617 618 619 620 621 622 623 624 625 626 627 628 629 630 631 632 633 634 635 636 637 638 639 640 641 642 643 644 645 646 647 648 649 650 651 652 653 654 655 656 657 658 659 660 661 662 663 664 665 666 667 668 669 670 671 672 673 674 675 676 677 678 679 680 681 682 683 684 685 686 687 688 689 690 691 692 693 694 695 696 697 698 699 700 701 702 703 704 705 706 707 708 709 710 711 712 713 714 715 716 717 718 719 720 721 722 723 724 725 726 727 728 729 730 731 732 733 734 735 736 737 738 739 740 741 742 743 744 745 746 747 748 749 750 751 752 753 754 755 756 757 758 759 760 761 762 763 764 765 766 767 768 769 770 771 772 773 774 775 776 777 778 779 780 781 782 783 784 785 786 787 788 789 790 791 792 793 794 795 796 797 798 799 800 801 802 803 804 805 806 807 808 809 810 811 812 813 814 815 816 817 818 819 820 821 822 823 824 825 826 827 828 829 830 831 832 833 834 835 836 837 838 839 840 841 842 843 844 845 846 847 848 849 850 851 852 853 854 855 856 857 858 859 860 861 862 863 864 865 866 867 868 869 870 871 872 873 874 875 876 877 878 879 880 881 882 883 884 885 886 887 888 889 890 891 892 893 894 895 896 897 898 899 900 901 902 903 904 905 906 907 908 909 910 911 912 913 914 915 916 917 918 919 920 921 922 923 924 925 926 927 928 929 930 931 932 933 934 935 936 937 938 939 940 941 942 943 944 945 946 947 948 949 950 951 952 953 954 955 956 957 958 959 960 961 962 963 964 965 966 967 968 969 970 971 972 973 974 975 976 977 978 979 980 981 982 983 984 985 986 987 988 989 990 991 992 993 994 995 996 997 998 999 1000

582/1

532 52.41

Lokalita 5

536/43

735

539/9

759

733

539/1

57.72

532

52.41

536/106

533

37.57

433/34

534

536/33

536/32

536/35

536/34

59.63

764-1390

535

18.89

536

68.86

40.15

537

32.46

433/11

764-1408

536/28

536/31

536/29

509

639

536/30

536/38

536/37

Všechny prvky jsou platné.

Ověření platnosti zajišťovacích prvků provedeno k 13.05.2026 13:13:13.743

Podepsal(a): Ing Tomáš Krátký

Čas podepsání: 22.03.2024 12:46:09

- ✓ Toto je elektronický podpis.
- ✓ Dokument se od aplikování prvku nezměnil.
- 🕒 Podpis obsahuje kvalifikované časové razítko

Čas razítka: 22.03.2024 12:46:09.000

Datum a čas rozhodné pro ověření: 27.03.2024 15:54:14.000

✓ Podpis je platný

Podrobnosti o certifikátu

SN: 22949592

Vydal: PostSignum Qualified CA 4

Platný od: 21.07.2023 20:06:21

Platný do: 09.08.2026 20:06:21

✓ kvalifikovaný certifikát pro el. podpis

Kontrola revokace certifikátu: OCSP

Podepsal(a): Ing. Ivana Krausová

Čas podepsání: 27.03.2024 12:05:46

- ✓ Toto je kvalifikovaný elektronický podpis.
- ✓ Dokument se od aplikování prvku nezměnil.
- 🕒 Podpis obsahuje kvalifikované časové razítko

Čas razítka: 27.03.2024 12:05:56.000

Datum a čas rozhodné pro ověření: 27.03.2024 12:05:56.000

✓ Podpis je platný

Podrobnosti o certifikátu

SN: 23016341

Vydal: PostSignum Qualified CA 4

Platný od: 26.10.2023 10:13:22

Platný do: 14.11.2026 09:13:22

✓ kvalifikovaný certifikát pro el. podpis

Kontrola revokace certifikátu: OCSP