



OBJEDNAVKA - SMLOUVA O DILO



VPSHX0021JQM

uzavřena podle § 2586 a násl. zákona č. 89/2012 Sb., občanský zákoník, v platném znění

Č.j. VPŠH -17-19/2026-EU-SM

Zhotovitel	
Název	Elektromont-Hulín s.r.o.
Sídlo	Kroměřížská 291, 768 24, Hulín
Zastoupená jednatelem společnosti: Roman Barták	
Telefon	
Email	
IČO	46904786
DIČ	CZ46904786
Bankovní spojení	
Číslo účtu	
Zhotovitel je zapsán v obchodním rejstříku, vedeném soudem v Brně, oddíl C , vložka 6073.	

Objednatel	
Název	Česká republika - Vyšší policejní škola a Střední policejní škola MV v Holešově
Sídlo	Zlínská 991, 769 01 Holešov
Zastoupená: plk. PhDr. PaedDr. Pavlem Novákem, Ph.D., MBA	
Osoba oprávněná jednat ve věcech této smlouvy: Mgr. Libor Krejčí	
Vyřizuje: Bc. Vlastimil Polášek	
Telefon	
IČO	64422402
DIČ	CZ64422402 (nepovažuje se za osobu povinnou k dani, §5 odst.4 zákona č. 235/2004 Sb.- výkon veřejné správy)
Bankovní spojení	
Číslo účtu	

Předmět smlouvy	Cena díla bez DPH	Cena díla včetně DPH
Předmětem této smlouvy o dílo je oprava elektroinstalace recepce a oprava ovládání a osvětlení společných prostor 1, 2, 4, NP v objektu nternátu A v areálu VPŠ a SPŠ MV v Holešově, Osvobození 1438, dle cenové nabídky ze dne 11.5.2026.	430 657,40 Kč	482 336,29 Kč
CENA DÍLA CELKEM VČETNĚ DPH:		482 336,29 Kč

Cena díla zahrnuje veškeré náklady zhotovitele spojené s provedením předmětu díla a je cenou nejvýše přípustnou.

Datum dodání: 29.5.2026

Místo plnění: sídlo objednatele

Podrobnosti platby:Hotově ne Na účet ano

Zhotovitel se zavazuje dokončit a předat dílo objednateli do data předání. Objednatel se zavazuje dokončené dílo převzít a zaplatit sjednanou cenu.

V případě bezhotovostní platby vystaví prodávající fakturu se splatností min. 14 dnů ode dne vystavení faktury.

Další ujednání:

- Cena díla zahrnuje veškeré náklady zhotovitele spojené s provedením předmětu díla a je cenou nejvýše přípustnou.
- Zhotovitel se zavazuje dokončit a předat dílo objednateli do data předání. Objednatel se zavazuje dokončené práce převzít a zaplatit sjednanou cenu.
- Dílo je považováno za dokončené, pokud jsou dokončené veškeré práce a dodávky. Zároveň musí být doložené veškeré zápisy a protokoly o zkouškách a revizích vyžadované příslušnými techn. normami. Součástí díla budou i předepsané certifikáty, záruční listy a návody k obsluze.
- Objednatel je oprávněn odmítnout převzetí díla pro vady a nedodělky, které samy o sobě nebo ve svém úhrnu brání řádnému užívání díla.
- V případě prodlení zhotovitele s termínem dokončení je zhotovitel povinen zaplatit úrok z prodlení ve výši 0,05% z ceny díla včetně DPH za každý den prodlení.
- Zhotovitel vystaví fakturu, splatnost faktury činí 14 dnů po doručení. V případě prodlení objednatele s úhradou řádně doručené faktury je objednatel povinen zaplatit zhotoviteli úrok z prodlení ve výši 0,05% z dlužné částky včetně DPH.
- Zhotovitel poskytne objednateli záruku za provedené dílo po dobu 60 měsíců ode dne podepsání zápisu o převzetí díla.
- Ostatní vztahy, které nejsou upraveny touto smlouvou se řídí příslušnými ustanoveními zákona č. 89/2012 Sb., občanský zákoník, v platném znění.
- Tato smlouva může být měněna nebo doplňována jen písemnými, postupně číslovanými dodatky.
- Tato smlouva je vyhotovena ve dvou stejnopisech, z nichž jeden stejnopis obdrží zhotovitel a jeden stejnopis objednatel.
- Prodávající je povinen umožnit výměru subjektu oprávněnému k výkonu kontroly provést kontrolu dokladů souvisejících s plněním zakázky a to po dobu danou právními předpisy.

Hulín 12.05.2026

Holešov 12.5.2026

Zhotovitel

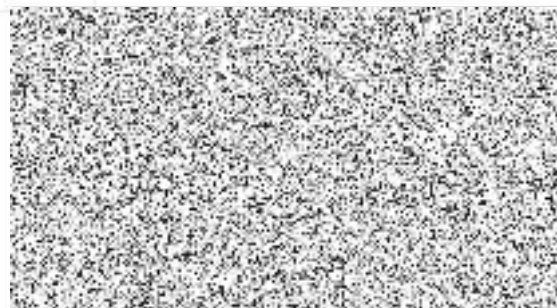
Objednatel

Poznámky / připomínky:

ve smyslu § 92 a zákona č. 235/2004 Sb., ve znění pozdějších předpisů


SPŠ Int. A
Recepce

	Název	Mj	Počet	Materiál	Materiál celkem	Montáž	Montáž celkem	Cena	Cena celkem
1.	Lišta hranatá LH 60x40, bílá, 2 m (lišta pro přívodní kabely)	m	20,00						
2.	Parapetní kanál PK 110x65 D	m	44,00						
3.	Příčka s kovovou fólií PKS 70/60	m	44,00						
4.	Kryt spojovací PK 110x65 D	ks	30,00						
5.	Roh vnitřní PK 110x65 D	ks	14,00						
6.	Roh vnější PK 110x65 D	ks	4,00						
7.	Kryt koncový 110x65 D	ks	4,00						
8.	Krabice přístrojová jednoduchá do SDK	ks	12,00						
9.	Krabice přístrojová dvojitá do SDK	ks	2,00						
10.	Koaxiální kabel STA	m	15,00						
11.	Kabel PRAFlaSafe+ X-J 3x2,5 RE	m	350,00						
12.	Kabel PRAFlaSafe+ X-O 3x1,5 RE	m	100,00						
13.	Lišta v kládaci 60x40	m	30,00						
14.	Spínač č.1	ks	1,00						
15.	Spínač č.6	ks	2,00						
16.	Spínač č.7	ks	2,00						
17.	Zásuvka jednonásobná 230 V/16A	ks	10,00						
18.	Rámečky	kpl	1,00						
19.	Dozbrojení rozvaděče (Kombijističe 10 kA 5 ks + vydrátování a příslušenství)	kpl	1,00						
20.	Drobný podružný materiál	kpl	1,00						
21.	Revize nové instalace	hod	9,00						
22.	Koordinace z ostatními profesemi	hod	6,00						
23.	Provedení skutečných stavů	hod	6,00						
24.	Přesun hmot a rezie	km	120,00						
25.	Pracovní dokumentace	ks	1,00						
	Elektromontáže celkem				93 801,40		61 311,00		155 112,40



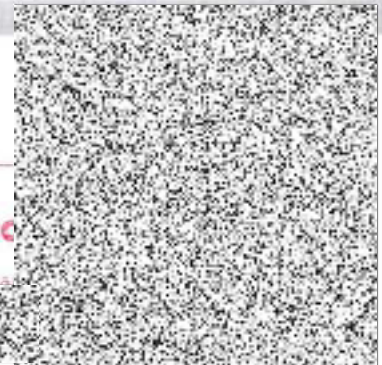


SPŠ Holešov

Int. A Oprava ovládání a osvětlení společných prostor

Pořad.č.	Kod	Název	Mj	Počet	Cena celkem
1		Int. A 1.np Oprava ovládání a osvětlení společných prostor	kpl	1,0	132 417,00
2		Int. A 2.np Oprava ovládání a osvětlení společných prostor	kpl	1,0	50 111,00
3		Int. A 4.np Oprava ovládání a osvětlení společných prostor	kpl	1,0	93 017,00
Cena celkem (bez DPH)					275 545,00

Poznámky:



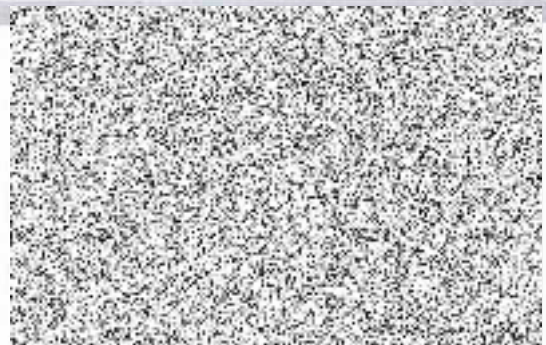


SPŠ Holešov

Int. A Oprava ovládání a osvětlení společných prostor

Pořad.č.	Kod	Název	Mj	Počet	Materiál	Materiál celkem	Montáž	Montáž celkem	Cena celkem
1		D - Svítidlo interiérové, liniové, stropní přisazené, střední chodba, s kryj	ks	24,0					
2		LEDV LEDTUBE T8 EM V 1200 15W 830	ks	24,0					
3		N - svítidlo nouzového osvětlení, s vlastním bateriovým zdrojem, pouze	ks	12,0					
4		Pohybový senzor 360° přisazený	ks	12,0					
5		LV 40x40 (bezhalogénová)	m	60,0					
6		Bezhalogenový kabel PRAFlaSafe+ X-J 3x1,5	m	60,0					
7		Bezhalogenový kabel PRAFlaSafe+ X-J 5x1,5	m	120,0					
8		Eaton M22-WRS Ovládací hlavice se zámkem, 2polohy, aretace, titan	ks	2,0					
9		Demontáž světel	ks	36,0					
10		Demontáž vypínačů	ks	2,0					
11		Úprava rozvaděče	hod	12,0					
12		Drobný podružný a instalační materiál	ks	1,0					
13		Revize	hod	5,0					
14		Přesun hmot a reže	hod	2,5					
15		Seřízení oživení systémů	hod	3,0					
16		Provedení skutečných stavů	hod	3,0					
17		Dílenská dokumentace	hod	12,0					
18		Pomocné práce	hod	7,0					
19		Hrubý úklid	hod	7,0					
Cena celkem (bez DPH)						70 285,00	62 132,00	132 417,00	

Poznámky:



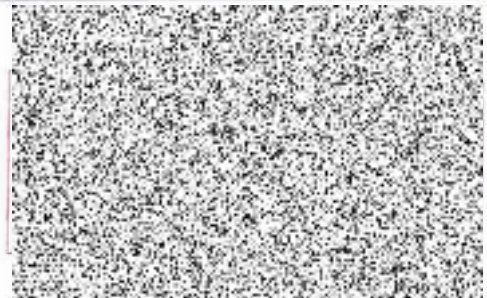


SPŠ Holešov

Int. A Oprava ovládání a osvětlení společných prostor

Pořad.č.	Kod	Název	Mj	Počet	Materiál	Materiál celkem	Montáž	Montáž celkem	Cena celkem
1		D - Svitidlo interiérové, liniové, stropní přisazené, střední chodba, s kry: ks		9,0					
2		LEDV LEDTUBE T8 EM V 1200 15W 830		ks		9,0			
3		N - svítidlo nouzového osvětlení, s vlastním bateriovým zdrojem, pouze ks		4,0					
4		Pohybový senzor 360° přisazený		ks		4,0			
5		LV 40x40 (bezhalogénová)		m		20,0			
6		Bezhalogenový kabel PRAFlaSafe+ X-J 3x1,5		m		20,0			
7		Bezhalogenový kabel PRAFlaSafe+ X-J 5x1,5		m		50,0			
8		Eaton M22-WRS Ovládací hlavice se zámkem, 2polohy, aretace, titan		ks		1,0			
9		Demontáž světel		ks		13,0			
10		Demontáž vypínačů		ks		1,0			
11		Úprava rozvaděče		hod		6,0			
12		Drobný podružný a instalační materiál		ks		1,0			
13		Revize		hod		2,5			
14		Přesun hmot a reže		hod		1,0			
15		Seřízení oživení systémů		hod		1,0			
16		Provedení skutečných stavů		hod		2,0			
17		Dílenská dokumentace		hod		6,0			
18		Pomocné práce		hod		3,0			
19		Hrubý úklid		hod		3,0			
Cena celkem (bez DPH)						24 365,00	25 746,00	50 111,00	

Poznámky:



SPŠ Holešov

Int. A Oprava ovládání a osvětlení společných prostor

Pořad.č.	Kod	Název	Mj	Počet	Materiál	Materiál celkem	Montáž	Montáž celkem	Cena celkem
1		D - Svitidlo interiérové, liniové, stropní přisazené, střední chodba, s krytím	ks		18,0				
2		LEDV LEDTUBE T8 EM V 1200 15W 830	ks		18,0				
3		N - svítidlo nouzového osvětlení, s vlastním bateriovým zdrojem, pouze ks	ks		8,0				
4		Pohybový senzor 360° přisazený	ks		8,0				
5		LV 40x40 (bezhalogénová)	m		20,0				
6		Bezhalogenový kabel PRAFlaSafe+ X-J 3x1,5	m		20,0				
7		Bezhalogenový kabel PRAFlaSafe+ X-J 5x1,5	m		100,0				
8		Eaton M22-WRS Ovládací hlavice se zámkem, 2polohy, aretace, titan	ks		2,0				
9		Demontáž světel	ks		28,0				
10		Demontáž vypínačů	ks		2,0				
11		Úprava rozvaděče	hod		12,0				
12		Drobný podružný a instalační materiál	ks		1,0				
13		Revize	hod		5,0				
14		Přesun hmot a reže	hod		1,5				
15		Seřízení oživení systémů	hod		3,0				
16		Provedení skutečných stavů	hod		3,0				
17		Dílenská dokumentace	hod		11,0				
18		Pomocné práce	hod		5,0				
19		Hrubý úklid	hod		5,0				
Cena celkem (bez DPH)						45 495,00	47 522,00	93 017,00	

Poznámky:

