

# Kupní smlouva č. 226060133/1

## PRODÁVAJÍCÍ:

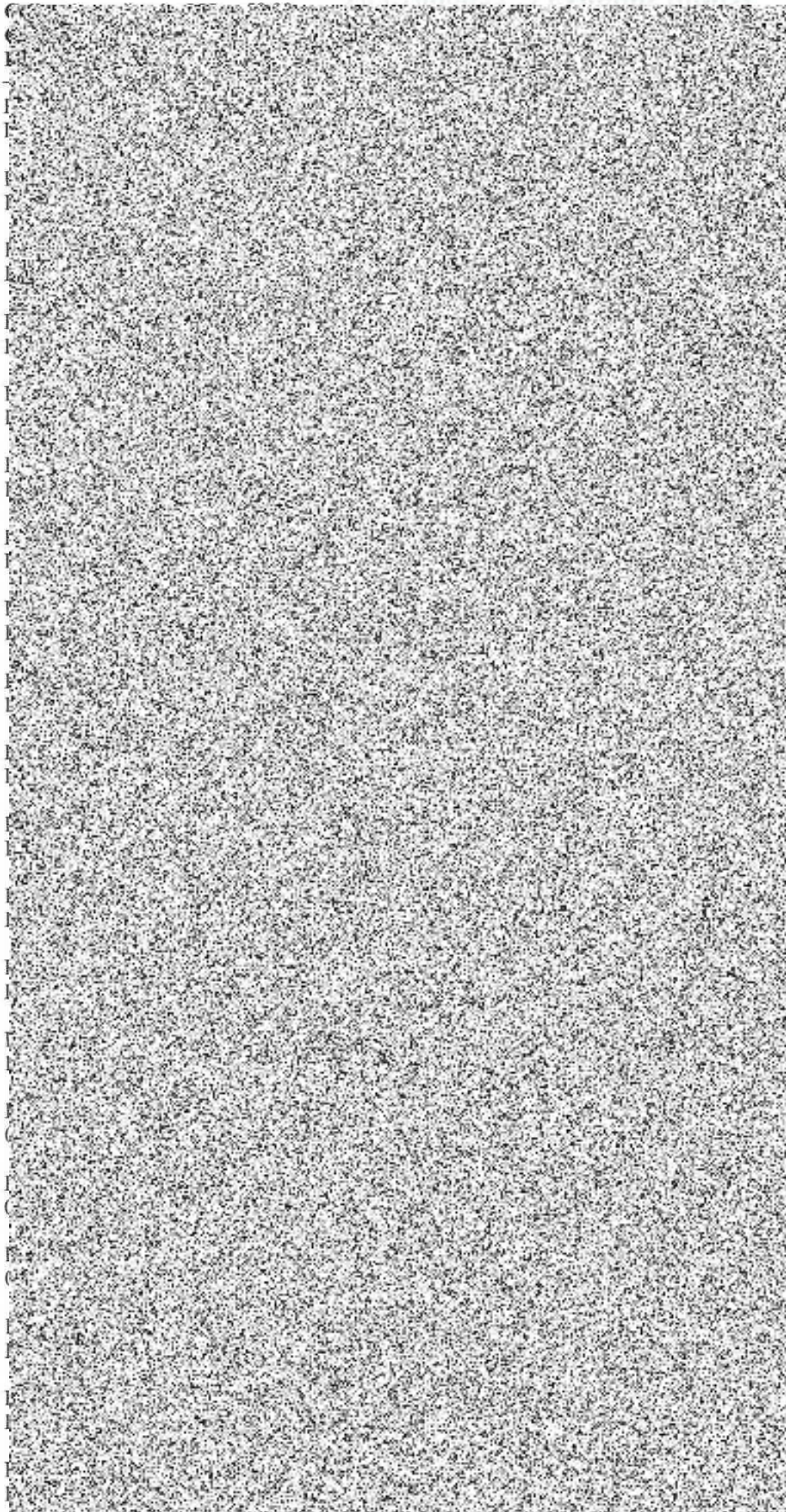
**Obchodní firma/název/jméno a příjmení:** Česká lesnická akademie Trutnov - střední škola a vyšší odborná  
**Sídlo:** 541 11 Trutnov, Lesnická 9  
**Identifikační číslo:** 60153296  
**Daňové identifikační číslo:** CZ60153296  
**Zastoupená:** Ing. Miloš Pochobradský  
**Obchodní rejstřík:**  
**Datum zápisu do obchodního rejstříku:**  
**Kód územní jednotky:**  
**Bankovní spojení:** ČSOB, a.s.,  
**Ke smluvnímu jednání pověřen:** Ing. Jan Rousek  
**Číslo účtu:** 218391577/0300  
**Telefon/fax/e-mail:** +420 499 811 413, 603 496 705  
+420 499 811 414  
rousek@clatrutnov.cz

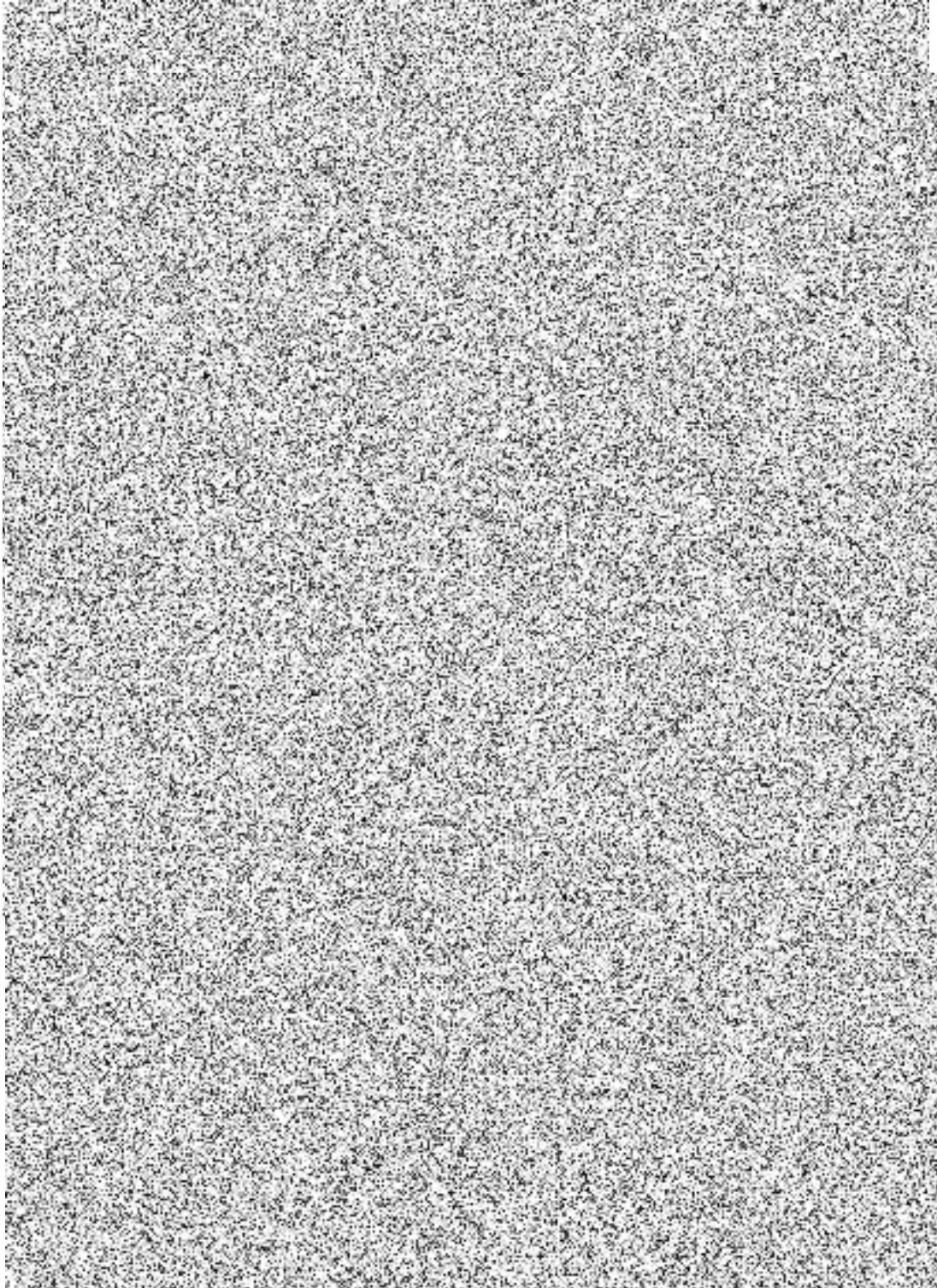
## KUPUJÍCÍ:

**Obchodní firma:** Hradecká lesní a dřevařská společnost a.s.  
**Sídlo:** Hradec Králové, Malé náměstí 111/4, PSČ 500 03  
**Identifikační číslo:** 60913827  
**Daňové identifikační číslo:** CZ60913827  
**Zastoupená:** Mgr. Gabriela Vysoká  
**Obchodní rejstřík:** Krajský soud v Hradci Králové, oddíl B, číslo vložky 1097  
**Datum zápisu do obchodního rejstříku:** 6.6.1994  
**Bankovní spojení:** Česká spořitelna a.s.,  
**Číslo účtu:** 8401482/0800  
**Ke smluvnímu jednání pověřen:** Ing. Vysoký Jan  
**Telefon/fax/e-mail:** / vysoky@hlhs.cz

- Místo, kam má být dříví odesláno:**
- Způsob dodání:**
- Doba dodání:** 01.01.2026 - 31.03.2026
- Expedici dříví organizuje:**
- Dopravu smluvně zajišťuje a hradí:**
- Místo přejímky:**
- Způsob přejímky:**
- Osoba provádějící přejímku:**
- Konečný příjemce:**  
**Číslo KS konečného příjemce:** 226018101/00 LESS  
Obchodní firma/název/jméno a příjmení: LESS & TIMBER, a.s.  
Sídlo: 286 01 Čáslav - Nové Město, Chrudimská 1882  
IČ: CZ29232007  
DIČ: 29232007

10. Druh dříví, cena za m3, množství:





#### 11. Jakost dříví, provedení a obal:

Kvalita dle podmínek odběratele:

- Kvalitativní třídění sortimentů A, B, C, D dle "Doporučených pravidel pro měření a třídění dříví"
  - Kvalita A1 : Pouze oddenkový výřez vynikající kvality, musí mít 2 metry bezsuké a dále suky v počtu maximálně 1 suk na jeden bm výřezu.
  - Kvalita A2 : Oddenkový výřez i druhý kus vyjimečné kvality, musí mít 2 metry bezsuké, dále suky do 3 cm bez omezení.
- Ostatní vady u kvality A1 a A2 jsou omezeny dle "Doporučených pravidel pro měření a třídění dříví v České republice"
- Kvalita C1 : Oddenkový výřez v kvalitě A/B s povoleným zabarvením, měkkou či tvrdou hnilobou ve čtvrtinové výseči, nebo ve středu čela do max.průměru vady 10 cm
  - Kvalita KH: Kulatina v kvalitě A/B/C dle "Dop. pravidel s povoleným zabarvením čela nebo čepu do 15 % plochy
  - U všech sortimentů MD kulatiny je přípustná běl pouze do 10 % průměru čepu. Běl přesahující tuto hranici je nutno bonifikovat
  - Délkový nadměrek 2 %
  - Smrk, jedle délka 5m : lze dodávat jen po dohodě a v ucelených dodávkách.
  - Při dodání nadměrných délek 5,20m+ (včetně) se od uvedených cen odečítá 50,-Kč/m<sup>3</sup>
  - Za dříví s obsahem kovu bude zaplaceno 100,-Kč/m<sup>3</sup>
  - Za vlákninové dříví, za neobjednané dříví (výmět) a za slabé dříví (slabý čep) bude zaplaceno 100,-Kč/m<sup>3</sup>
  - veškeré dodávky pouze kamionem

## Způsob fakturace:

- fakturu vystaví za prodávajícího HLDS,a.s. po elektronické přejímce konečného odběratele
- pro včasnou fakturaci proveďte avizaci údajů na adresu avizace@hllds.cz a to:
- datum nakládky
- číslo dopravního prostředku
- název dopravce
- číslo kupní smlouvy
- konsignované množství
- datum uskutečnění zdanitelného plnění je datum přejímky

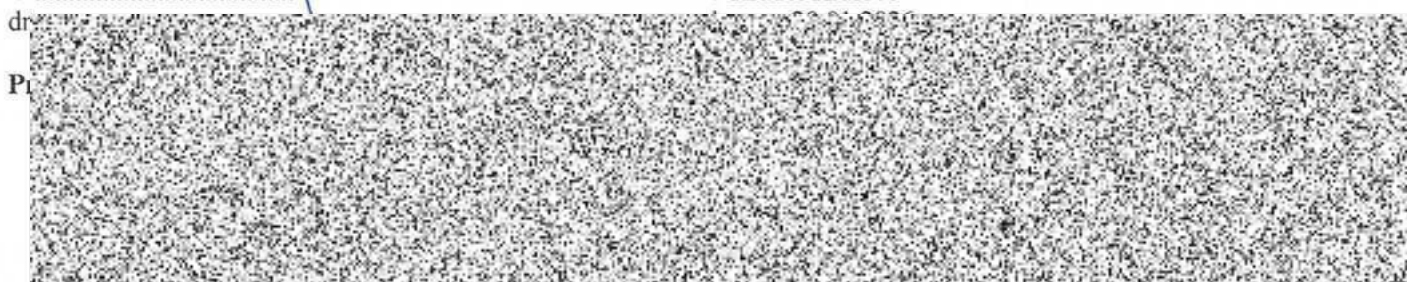
V případě nezaplacení závazku se sjednává mezi prodávajícím a kupujícím úrok z prodlení ve výši 0,05% z dlužné částky za každý den prodlení.

Strany se dohodly, že pro řešení soudních sporů mezi nimi, jež mohou vzniknout z právních vztahů vzniklých z této smlouvy, je dána podle ustanovení § 89a O.S.Ř. místní příslušnost soudu v Hradci Králové (obecného soudu prodávajícího) a to buď v prvním stupni dle věcné příslušnosti Krajského soudu nebo Okresního soudu v Hradci Králové. Toto ujednání neplatí, pokud je dána výlučná místní příslušnost soudu.

12. **Splatnost kupní ceny:** 30 dnů od vystavení daňového dokladu
13. **Nedílná součást této KS:** Nedílnou součástí této kupní smlouvy jsou Obchodní podmínky nákupu a prodeje dříví umístěné na webových stránkách kupujícího [www.hllds.cz](http://www.hllds.cz). Prodávající výslovně prohlašuje, že se se zněním těchto Obchodních podmínek seznámil a souhlasí, že se bude řídit jejich ustanoveními.
14. Pro účely vystavování daňových dokladů kupujícím za prodávajícího smluvní strany sjednávají následující závazné číselné řady:  
Daňové doklady: 2603860001-2603869999, Opravné daňové doklady - dobropisy: 2637450001-2613869999

V .....

V Hradci Králové



Česká lesnická akademie Trutnov - střední škola a vyšší odborná

Hradecká lesní a dřevařská společnost a.s.