

Kupní smlouva č. 226060582/2

PRODÁVAJÍCÍ:

Obchodní firma/název/jméno a příjmení: Česká lesnická akademie Trutnov - střední škola a vyšší odborná
Sídlo: 541 11 Trutnov, Lesnická 9
Identifikační číslo: 60153296
Daňové identifikační číslo: CZ60153296
Zastoupená: Ing. Miloš Pochobradský
Obchodní rejstřík:
Datum zápisu do obchodního rejstříku:
Kód územní jednotky:
Bankovní spojení: ČSOB, a.s.,
Ke smluvnímu jednání pověřen: Ing. Jan Rousek
Číslo účtu: 218391577/0300
Telefon/fax/e-mail: +420 499 811 413, 603 496 705
+420 499 811 414
rousek@clatrutnov.cz

KUPUJÍCÍ:

Obchodní firma: Hradecká lesní a dřevařská společnost a.s.
Sídlo: Hradec Králové, Malé náměstí 111/4, PSČ 500 03
Identifikační číslo: 60913827
Daňové identifikační číslo: CZ60913827
Zastoupená: Mgr. Gabriela Vysoká
Obchodní rejstřík: Krajský soud v Hradci Králové, oddíl B, číslo vložky 1097
Datum zápisu do obchodního rejstříku: 6.6.1994
Bankovní spojení: Česká spořitelna a.s.,
Číslo účtu: 8401482/0800
Ke smluvnímu jednání pověřen: Ing. Vysoký Jan
Telefon/fax/e-mail: / vysoky@hlhs.cz

1. **Místo, kam má být dříví odesláno:** Horka u Staré Paky
2. **Způsob dodání:** Silniční nákladní dopravou
3. **Doba dodání:** 01.04.2026 - 30.06.2026
4. **Expedici dříví organizuje:** prodávající
5. **Dopravu smluvně zajišťuje a hradí:** konečný příjemce
6. **Místo přejímky:** sklad odběratele
7. **Způsob přejímky:** elektronická
8. **Osoba provádějící přejímku:**
9. **Konečný příjemce:**
Číslo KS konečného příjemce: 226012012/00 JILOS
Obchodní firma/název/jméno a příjmení: Wotan Forest, a.s.
Sídlo: 370 01 České Budějovice 4, Rudolfovska 202/88
IČ: CZ26060701
DIČ: 26060701

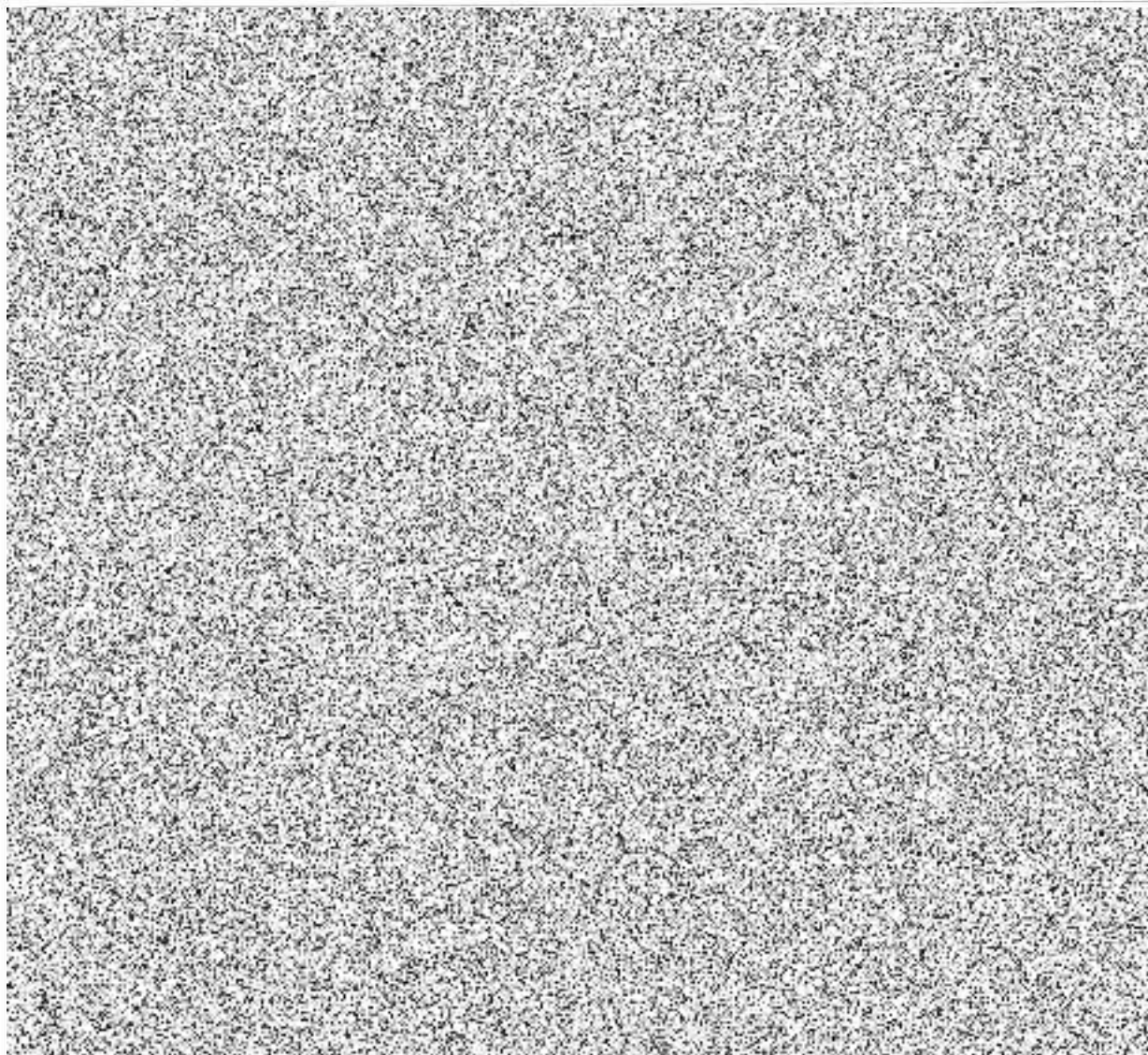
d. Druh dříví, cena za m3, množství:

Celkové množství v MJ: 100.00

Cena FCO: OM fco odvozní místo

Druh

Cena Měna MJ



11. Jakost dříví, provedení a obal:

Technické podmínky:

PVJ SM/BOR - směsná kvalit B/C/D

Ceny jsou stanoveny pro poměr dřevin 30% smrk a 70% borovice. V případě nedodržení tohoto poměru může být uplatněna sražka z ceny.

délky 4m nebo 5m

4m - čep 12 cm+

5m - čep 16 cm+

nadměrek 2%

max.čelo 50 cm, kvalita dle Doporučených pravidel 2008

POZOR:

- délky 6m a 7m budou účtovány jako neobjednané

- dříví s čepem pod 12cm (u 4m) a s čepem pod 16cm (u 5m) bude účtováno jako neobjednané

NA DODACÍ LIST UVÁDĚJTE

SORTIMENT - SM/BOR III.B/C/D

Cena stanovena fco EXW (INCOTERMS 2000) - sklad dodavatel

Přejímka: elektronická

Expedice kamionů a jejich dojezd do provozu konečného odběratele pouze na základě záměru, musí probíhat ve dnech a časech, kdy je možné dodávanou dřevní hmotu skládat. Číslo záměru a termín expedice je nutno dohodnout s nákupčím HLDS. V případě nedohodnuté dodávky bude uplatněna srážka podle skutečnosti nebo dříví bude vráceno zpět.

Fakturace:

Rozhodující datum pro vystavení příjemky konečného příjemce a tím i podklad pro fakturaci a zdanitelné plnění je den příjmu zboží u konečného příjemce.

Účtovaná kupní cena je rozhodující podle datumu odvozu dříví.

Daňový doklad vystaví HLDS, a.s. a odešle elektronickou poštou.

I paré vámi potvrzené KS vraťte obratem HLDS,a.s., při neodsouhlasení není možná fakturace!

Ochrana životního prostředí:

1. Prodávající je povinen těžit a prodávat dříví v souladu s platnými právními předpisy České republiky. Dříví musí být těženo a dodáváno z oblastí, v nichž je těžba dříví v souladu s právními předpisy a rozhodnutími příslušných orgánů.

2. Pro účely kontroly oblastí těžby je prodávající na vyžádání kupujícího povinen dát k dispozici informace o místech původu dodávaného dříví.

Kupující je rovněž oprávněn na své náklady si vyžádat ekologický audit oblastí, ve kterých probíhá nebo v budoucnu bude probíhat těžba dříví, které je předmětem plnění dodávek vyplývajících z této smlouvy.

3. Prodávající výslovně prohlašuje, že:

- veškeré dodávané dříví dle této smlouvy nepochází z kontroverzního zdroje. Kontroverzní zdroj je zdroj suroviny, který pochází z nelegální těžby, jako například z těžby v lesních oblastech s těžbou přísně zakázanou, nebo kde je plánován zákonný zákaz těžby
 - dříví, které je předmětem této smlouvy, není zatíženo žádnými břemeny, či právy třetích osob a bylo vytěženo a získáno výhradně na území České republiky v souladu s platnými předpisy
 - na požádání předloží do 48 hodin dokumenty o původu dřeva a místu těžby a o tomto požadavku se zavazuje informovat i své dodavatele,
 - zabezpečí potřebné informace k identifikaci místa původu dřevní suroviny a celého dodavatelského řetězce, který se vztahuje k vysoce rizikové dodávce a umožní organizaci vykonat kontrolu činnosti dodavatele druhou nebo třetí stranou jako i činnosti předchozích dodavatelů v řetězci (v případě, pokud budou dodávky dodavatele pokládány za "vysoce" rizikové),
 - se zavazuje písemně informovat své vlastní dodavatele o všech požadavcích uvedených v tomto článku dále níže na dodavatelském řetězci,
 - musí informovat kupujícího o jakýchkoliv změnách v oblasti zdroje dřeva (za účelem včasného doplnění informací o původu dřeva),
 - souhlasí s případnými audity třetí strany, týkající se otázek původu dřevní hmoty,
 - dodávaná dřevní hmota:
 - nepochází z nelegálně vytěžených lesů,
- A pokud dříví nepochází z ČR, SK, DE, AT, pak:
- nepochází z lesů, s jejichž těžením je spojen sociální konflikt,
 - nebylo těženo v necertifikovaných lesech Intact Forest (INF) nebo High Conservation Value Forests (HCVF),
 - nepochází z pralesů tropického a subtropického pásu, které byly vytěženy za účelem rozšiřování plantáží,
 - nepochází z oficiálně uznaných a geograficky identifikovaných geneticky modifikovaných (GM) lesů.

Prodávající tímto prohlašuje, že veškerá dřevní hmota, kterou bude dodávat kupujícímu v tomto smluvním období, bude pocházet z těžeb v níže uvedených LHC a LHO:

Údaj o LHC bude uveden i na jednotlivých dodacích listech k dodávkám.

12. **Splatnost kupní ceny:** 30 dnů od vystavení daňového dokladu
13. **Nedílná součást této KS:** Nedílnou součástí této kupní smlouvy jsou Obchodní podmínky nákupu a prodeje dříví umístěné na webových stránkách kupujícího www.hlds.cz. Prodávající výslovně prohlašuje, že se se zněním těchto Obchodních podmínek seznámil a souhlasí, že se bude řídit jejich ustanoveními.
14. Pro účely vystavování daňových dokladů kupujícím za prodávajícího smluvní strany sjednávají následující závazné číselné řady:

Daňové doklady: 2603860001-2603869999, Opravné daňové doklady - dobropisy: 2637450001-2613869999

V
d
P

