

Smlouva o zřízení věcného břemene - služebnosti

uzavřená podle § 1257 a násl. ve spojení s ustanovením § 1267 a násl. zákona č. 89/2012 Sb., občanského zákoníku
v souladu s příslušným ustanovením zákona č. 183/2006 Sb., o územním plánování a stavebním řádu, ve znění pozdějších předpisů



mezi smluvními stranami:

Město Kolín

Sídlo: Karlovo náměstí 78, 280 12 Kolín I

IČ: 00235440, DIČ: CZ00235440

Bankovní spojení: Česká spořitelna, a.s., pobočka Kolín, č. účtu 3661752/0800

Zastoupené: **Mgr. Ivetou Mikšíkovou**, místostarostkou města

dále jen „**povinný**“

a

Vodohospodářské sdružení Kolín

Sídlo: Havelcova 70, 280 02 Kolín III

IČ: 618 82 976

Zastoupené: **Ing. Dagmar Slánskou**, jednatelkou



dále jen „**oprávněný**“

I.

1/

Povinný prohlašuje, že je výlučným vlastníkem pozemků **parc. č. 2620/14, 2811/6, 2812/4, 2974/3, 2989/3, 2989/4, 2989/27, 2989/33, 2992/1 a 3466/2** vše v katastrálním území a obci Kolín, zapsaném na LV č. 10001 pro obec Kolín u Katastrálního úřadu pro Středočeský kraj, Katastrální pracoviště Kolín, dále Město Kolín (dále jen „**služební pozemek**“).

2/

Oprávněný v rámci stavby „**Kolín, Pražská – výměna vodovodu**“ vybudoval na pozemcích parc. č. 2620/14, 2811/6, 2812/4, 2974/3, 2989/3, 2989/4, 2989/27, 2989/33, 2992/1 a 3466/2 vše v katastrálním území a obci Kolín vodovodní potrubí včetně příslušenství. Uložení vodovodního potrubí včetně příslušenství ve vlastnictví oprávněného ve služebných pozemcích je vyznačeno v geometrickém plánu, který je nedílnou součástí této smlouvy.

3/

Účastníci této smlouvy se dohodli na zřízení věcného břemene v podobě osobní služebnosti inženýrské sítě – vodovodní potrubí, a to takto:

oprávněný, jakožto vlastník vodovodního potrubí uvedeného v čl. 2/ je oprávněn a každý (i nový) vlastník, mít umístěno vodovodní potrubí, včetně příslušenství ve služebných pozemcích parc. č. 2620/14, 2811/6, 2812/4, 2974/3, 2989/3, 2989/4, 2989/27, 2989/33, 2992/1 a 3466/2 vše v katastrálním území a obci Kolín, tak, jak je toto vodovodní potrubí včetně příslušenství vyznačeno v geometrickém plánu č. 8250-293/2025 ze dne 10.12.2025, schváleném Katastrálním úřadem pro Středočeský kraj, KP Kolín dne 22.12.2025.

S tímto právem je spojeno právo přístupu k tomuto vodovodnímu potrubí včetně příslušenství za účelem jeho údržby a opravy.

Oprávněný právo odpovídající tomuto věcnému břemeni přijímá a každý (i nový) vlastník služebných pozemků uvedených v bodě 1/ je povinen omezení vlastnického práva ze zřízeného věcného břemene strpět.

4/

Povinný prohlašuje, že mu nejsou známy žádné skutečnosti ani právní vady, které by bránily řádnému výkonu práv odpovídajících věcnému břemeni.

5/

Oprávněná strana bere na vědomí a zavazuje se podpisem této smlouvy, že při případném opětovném či dalším zásahu do služebného pozemku, je povinna naplnit všechny povinnosti upravené v článku IX. a X. Smlouvy o budoucí smlouvě o zřízení věcného břemene uzavřené ohledně předmětné služebnosti mezi smluvními stranami této vlastní smlouvy.

6/

Účastníci smlouvy sjednali jednorázovou úhradu za zřízení věcného břemene dle schválené sazby pro výpočet úhrady za zřizování věcných břemen - služebností Radou města Kolína ze dne 12.04.2010, kde paušální částka do 10 metrů délky vedení činí 1.000 Kč + DPH a dále za každý započatý metr vedení 100 Kč + DPH. Z výše uvedeného geometrického plánu plyne, že délka potrubí ve služebných pozemcích je **614 metrů** a úhrada tedy činí **61.400 Kč + DPH**. Jednorázovou úhradu za zřízení věcného břemene se oprávněný zavazuje zaplatit povinnému na základě faktury, vystavené povinným po provedení vkladového řízení dle této smlouvy o zřízení věcného břemene anebo v hotovosti na pokladně MěÚ Kolín při podpisu této smlouvy.

7/

Účastníci smlouvy prohlašují, že jim je známo, že právo odpovídající věcnému břemeni vzniká vkladem do katastru nemovitostí s právními účinky na základě pravomocného rozhodnutí o jeho povolení ke dni, kdy byl návrh na vklad doručen katastrálnímu úřadu.

8/

Náklady spojené se zřízením věcného břemene, včetně nákladů vkladového řízení hradí oprávněný.

Pokud smlouva podléhá uveřejnění v registru smluv dle zákona č. 340/2015 Sb., smlouvu bez zbytečného odkladu po uzavření smlouvy uveřejní Vodohospodářské sdružení Kolín.

II.

Tato smlouva je vyhotovena ve 4 stejnopisech, z nichž povinný obdrží 2 stejnopisy, oprávněný 1 stejnopis a 1 stejnopis s ověřeným podpisem bude využit k provedení vkladu práva do katastru nemovitostí.

III.

Účastníci smlouvy prohlašují, že tato smlouva je souhlasným, svobodným a vážným projevem jejich skutečné vůle, že smlouva nebyla uzavřena v tísní za nápadně nevýhodných podmínek a že s obsahem smlouvy souhlasí, na důkaz čehož připojují své podpisy.

Smlouvu lze měnit pouze na základě očíslovaných písemných dodatků podepsaných oběma smluvními stranami.

Uzavření této smlouvy bylo schváleno usnesením č. 3533/103/RM/2017 Rady města Kolína z 05.06.2017.

enství
nik
že

Schvalovací doložka Vodohospodářského sdružení Kolín

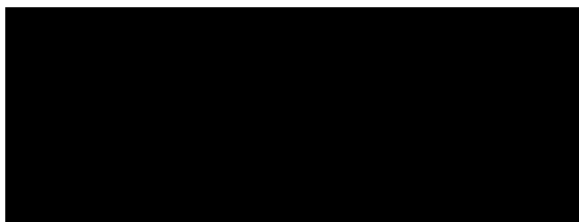
Potvrzujeme ve smyslu § 41 zákona č. 128/2000 Sb., o obcích, ve znění pozdějších předpisů, že byly splněny podmínky pro platnost tohoto právního úkonu. Tato smlouva byla projednána a odsouhlasena radou Vodohospodářského sdružení Kolín na zasedání dne *13.3.2016*

DOLOŽKA

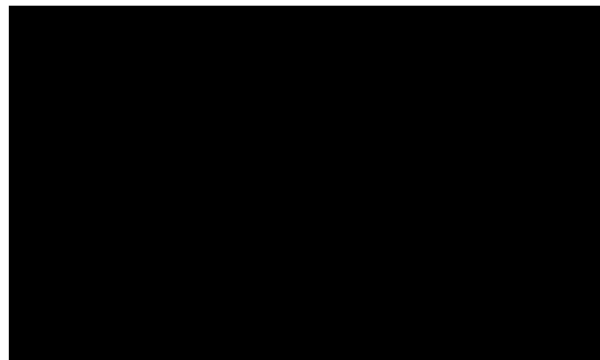
Město Kolín ve smyslu ust. § 41 zákona č. 128/2000 Sb. ve znění novel prohlašuje, že jsou splněny podmínky platnosti právního úkonu dle této smlouvy.

Povinný: **02-03-2026**
V Kolíně

Oprávněný: *19.4.2026*
V Kolíně



zast.: Mgr. Ivetou Mikšíkovou
místostarostkou města



sdružení
80 02 Kolín
CZ61882976
evidenci
2/2002/KO



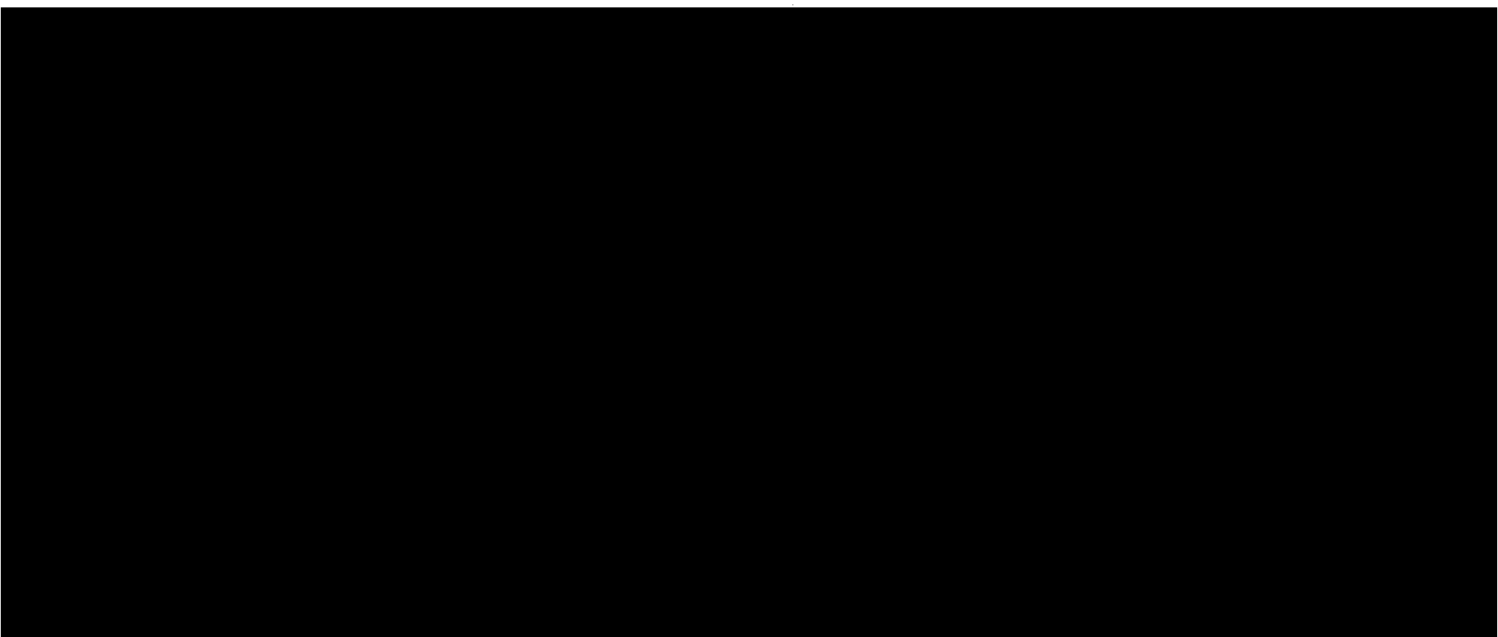
nan

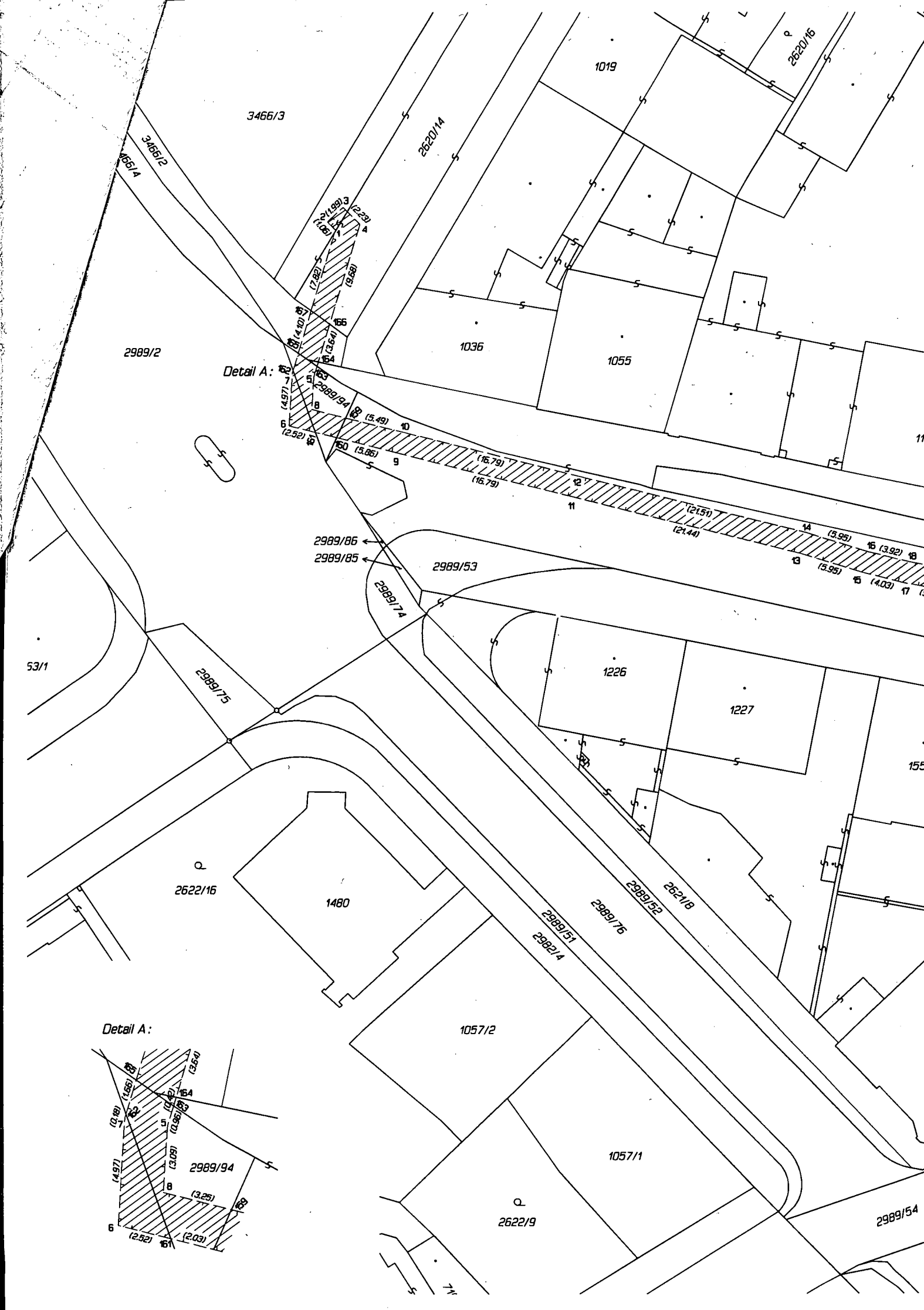
VÝKAZ DOSAVADNÍHO A NOVÉHO STAVU ÚDAJŮ KATASTRU NEMOVITOSTÍ

Dosavadní stav				Nový stav										
Výměra parcely		Druh pozemku	Označení pozemku parc. číslem	Výměra parcely		Druh pozemku	Typ stavby	Způsob využití	Způsob využití	Způsob určení výměr	Porovnání se stavem evidence právních vztahů			
ha	m ²	Způsob využití		ha	m ²	Způsob využití	Díl přechází z pozemku označeného v katastru nemovitostí				dřívejší poz. evidenci	Číslo listu vlastnictví	Výměra dílu	
ha	m ²		ha	m ²							ha	m ²		
											2620/14		10001	
											2811/6		10001	
											2812/4		10001	
											2974/3		10001	
											2989/2		11289	
											2989/3		10001	
											2989/4		10001	
											2989/27		10001	
											2989/33		10001	
											2989/94		3360	
											2992/1		10001	
											3466/2		10001	

Oprávněný: dle smlouvy

Druh věcného břemene: dle smlouvy





3466/3

1019

2620/16

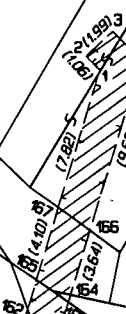
2620/14

2989/2

1036

1055

Detail A:



2989/94

2989/86

2989/85

2989/53

2689/7A

2989/75

53/1

2622/16

1480

2989/51

2989/76

2989/52

2621/8

1226

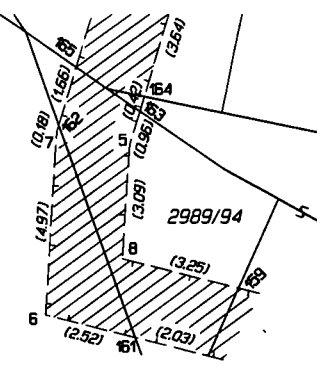
1227

155

2989/54

2622/15

Detail A:



2622/16

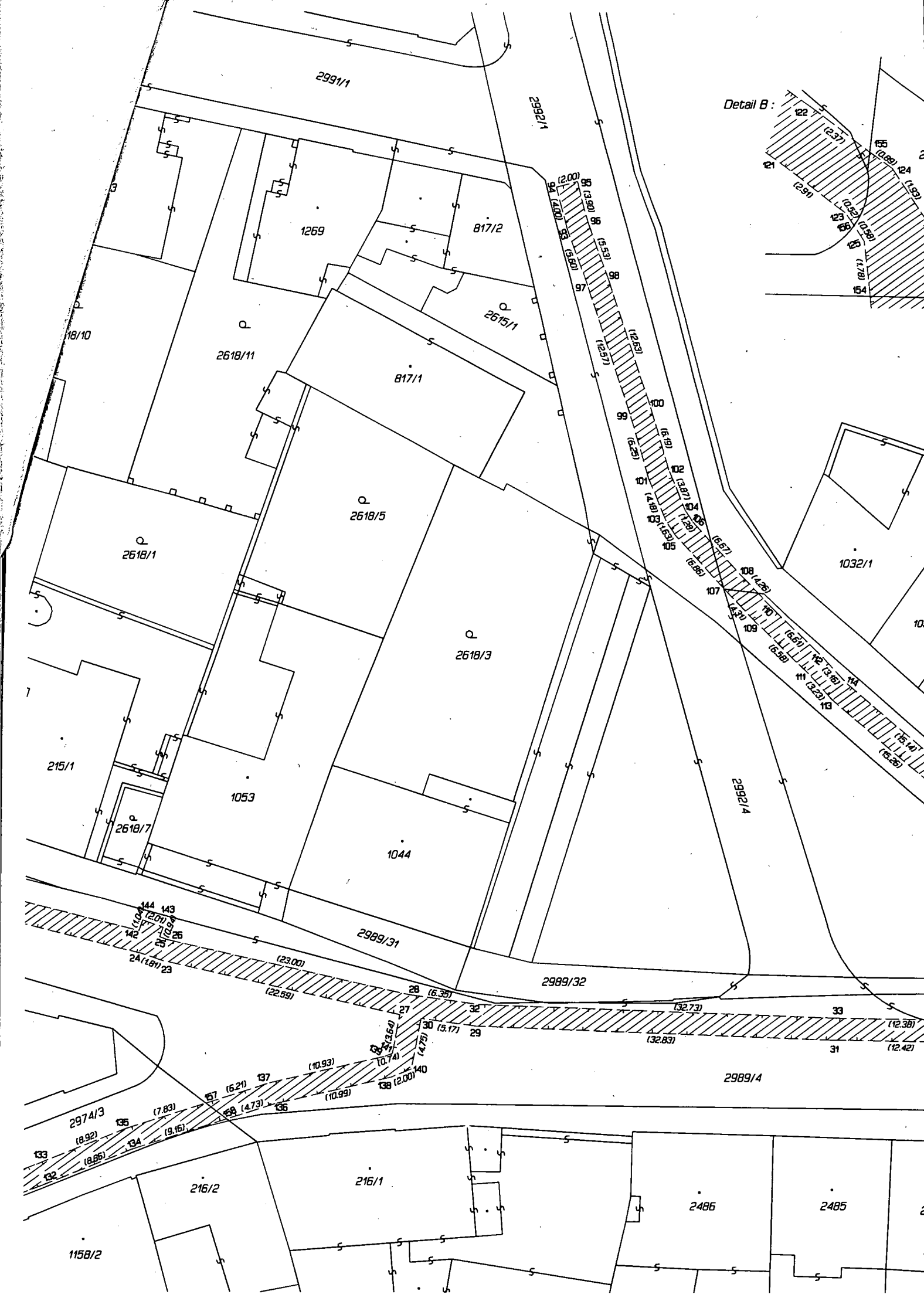
1480

1057/2

1057/1

2622/19

2989/54



89/33

26

(15.2)

63

Detail C:

+
2591/1

9378-23

2989/27

2811/5

Q
2589

Q
2588/4

1003

1000

213/4

P
2588/5

Q
2588/1

1068

213/1

1022

2989/33

Detail B:

35

(18.00)

127

36

(7.73)

(18.50)

41

(13.12)

(18.57)

(17.66)

34

(19.12)

36

(8.61)

40

(18.46)

39

(13.12)

42

43

45

2483

2586/3

Detail C:

9378-23

217/5

217/4

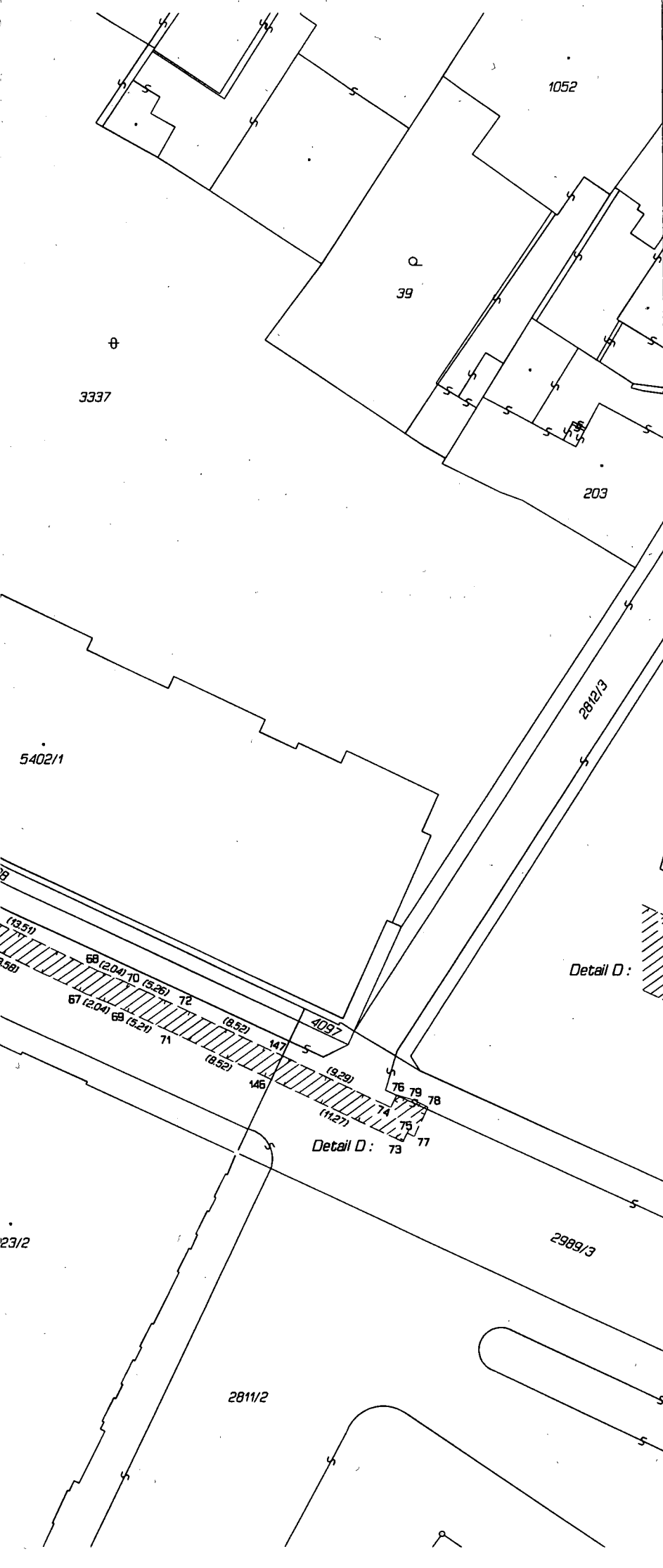
2811/6

4

21

5

5



1052

Q
39

3337

203

5402/1

2812/3

Detail D:

Detail D: 73

2989/3

2811/2

23/2

Seznam souřadnic (S-JTSK)

Číslo bodu	Souřadnice pro zápis do KN	X	Kód kv.	Poznámka
	Y			
315-44	688647.08	1056759.15	3	hranice věcného břemene
1	688953.60	1056698.79	3	hranice věcného břemene
2	688954.33	1056698.02	3	hranice věcného břemene
3	688952.89	1056696.64	3	hranice věcného břemene
4	688951.34	1056698.25	3	hranice věcného břemene
5	688955.58	1056712.33	3	hranice věcného břemene
6	688957.89	1056716.93	3	hranice věcného břemene
7	688957.56	1056711.97	3	hranice věcného břemene
8	688955.79	1056715.41	3	hranice věcného břemene
9	688947.80	1056719.50	3	hranice věcného břemene
10	688947.32	1056717.56	3	hranice věcného břemene
11	688931.51	1056723.58	3	hranice věcného břemene
12	688931.03	1056721.64	3	hranice věcného břemene
13	688910.71	1056728.79	3	hranice věcného břemene
14	688910.17	1056726.87	3	hranice věcného břemene
15	688905.03	1056730.56	3	hranice věcného břemene
16	688904.49	1056728.64	3	hranice věcného břemene
17	688901.13	1056731.56	3	hranice věcného břemene
18	688900.69	1056729.60	3	hranice věcného břemene
19	688896.13	1056732.47	3	hranice věcného břemene
20	688895.73	1056730.51	3	hranice věcného břemene
21	688886.19	1056734.70	3	hranice věcného břemene
22	688885.73	1056732.76	3	hranice věcného břemene
23	688830.74	1056748.59	3	hranice věcného břemene
24	688832.45	1056748.00	3	hranice věcného břemene
25	688830.92	1056746.41	3	hranice věcného břemene
26	688830.18	1056746.67	3	hranice věcného břemene
27	688808.71	1056753.59	3	hranice věcného břemene
28	688807.75	1056751.76	3	hranice věcného břemene
29	688801.62	1056754.63	3	hranice věcného břemene
30	688806.74	1056753.94	3	hranice věcného břemene
31	688768.81	1056755.82	3	hranice věcného břemene
32	688801.46	1056752.63	3	hranice věcného břemene
33	688768.75	1056753.82	3	hranice věcného břemene
34	688756.39	1056756.00	3	hranice věcného břemene
35	688756.37	1056754.00	3	hranice věcného břemene
36	688737.27	1056756.19	3	hranice věcného břemene
37	688736.35	1056754.21	3	hranice věcného břemene
38	688728.62	1056754.27	3	hranice věcného břemene
39	688710.21	1056756.93	3	hranice věcného břemene
40	688728.66	1056756.27	3	hranice věcného břemene
41	688710.13	1056754.93	3	hranice věcného břemene
42	688697.10	1056757.46	3	hranice věcného břemene
43	688697.02	1056755.46	3	hranice věcného břemene
44	688679.45	1056758.14	3	hranice věcného břemene
45	688678.46	1056756.18	3	hranice věcného břemene
46	688667.15	1056758.86	3	hranice věcného břemene
47	688677.41	1056758.25	3	hranice věcného břemene
48	688667.57	1056756.83	3	hranice věcného břemene
49	688662.08	1056758.40	3	hranice věcného břemene
50	688665.57	1056756.71	3	hranice věcného břemene
51	688661.84	1056756.38	3	hranice věcného břemene
52	688658.21	1056759.74	3	hranice věcného břemene
53	688657.51	1056757.86	3	hranice věcného břemene
54	688655.38	1056760.87	3	hranice věcného břemene

Seznam souřadnic (S-JTSK)

Číslo bodu Souřadnice pro zápis do KN

	Y	X	Kód kv.	Poznámka
55	688654.60	1056759.03	3	hranice věcného břemene
56	688652.73	1056762.07	3	hranice věcného břemene
57	688651.93	1056760.23	3	hranice věcného břemene
58	688649.30	1056763.54	3	hranice věcného břemene
59	688649.43	1056761.31	3	hranice věcného břemene
60	688641.83	1056767.05	3	hranice věcného břemene
61	688647.61	1056762.13	3	hranice věcného břemene
62	688640.97	1056765.25	3	hranice věcného břemene
63	688632.49	1056771.46	3	hranice věcného břemene
64	688631.65	1056769.64	3	hranice věcného břemene
65	688626.00	1056774.47	3	hranice věcného břemene
66	688625.14	1056772.67	3	hranice věcného břemene
67	688613.77	1056780.37	3	hranice věcného břemene
68	688612.97	1056778.53	3	hranice věcného břemene
69	688611.88	1056781.13	3	hranice věcného břemene
70	688611.08	1056779.29	3	hranice věcného břemene
71	688607.15	1056783.32	3	hranice věcného břemene
72	688606.31	1056781.50	3	hranice věcného břemene
73	688589.26	1056791.79	3	hranice věcného břemene
74	688590.22	1056789.13	3	hranice věcného břemene
75	688588.94	1056791.11	3	hranice věcného břemene
76	688589.77	1056788.17	3	hranice věcného břemene
77	688588.39	1056791.38	3	hranice věcného břemene
78	688587.38	1056789.10	3	hranice věcného břemene
79	688588.51	1056788.53	3	hranice věcného břemene
80	688646.52	1056759.41	3	hranice věcného břemene
81	688648.23	1056758.31	3	hranice věcného břemene
82	688666.24	1056751.36	3	hranice věcného břemene
83	688664.06	1056747.54	3	hranice věcného břemene
84	688668.30	1056750.94	3	hranice věcného břemene
85	688665.80	1056746.54	3	hranice věcného břemene
86	688680.49	1056762.17	3	hranice věcného břemene
87	688678.55	1056762.63	3	hranice věcného břemene
88	688679.30	1056766.16	3	hranice věcného břemene
89	688681.98	1056770.22	3	hranice věcného břemene
90	688679.70	1056768.66	3	hranice věcného břemene
91	688679.09	1056770.84	3	hranice věcného břemene
92	688678.67	1056768.88	3	hranice věcného břemene
93	688793.49	1056680.59	3	hranice věcného břemene
94	688794.49	1056676.72	3	hranice věcného břemene
95	688792.55	1056676.22	3	hranice věcného břemene
96	688791.57	1056679.99	3	hranice věcného břemene
97	688791.57	1056685.85	3	hranice věcného břemene
98	688789.69	1056685.19	3	hranice věcného břemene
99	688787.59	1056697.77	3	hranice věcného břemene
100	688785.69	1056697.17	3	hranice věcného břemene
101	688785.84	1056703.77	3	hranice věcného břemene
102	688783.94	1056703.11	3	hranice věcného břemene
103	688784.27	1056707.64	3	hranice věcného břemene
104	688782.49	1056706.70	3	hranice věcného břemene
105	688783.36	1056708.99	3	hranice věcného břemene
106	688781.78	1056707.77	3	hranice věcného břemene
107	688778.79	1056714.10	3	hranice věcného břemene
108	688777.33	1056712.74	3	hranice věcného břemene
109	688775.81	1056717.22	3	hranice věcného břemene

Seznam souřadnic (S-JTSK)

Číslo bodu	Souřadnice pro zápis do KN		Kód kv.	Poznámka
	Y	X		
110	688774.39	1056715.82	3	hranice věcného břemene
111	688771.09	1056721.80	3	hranice věcného břemene
112	688769.65	1056720.42	3	hranice věcného břemene
113	688768.94	1056724.21	3	hranice věcného břemene
114	688767.54	1056722.77	3	hranice věcného břemene
115	688757.35	1056734.13	3	hranice věcného břemene
116	688756.03	1056732.61	3	hranice věcného břemene
117	688748.30	1056742.09	3	hranice věcného břemene
118	688747.00	1056740.57	3	hranice věcného břemene
119	688745.86	1056744.11	3	hranice věcného břemene
120	688744.62	1056742.53	3	hranice věcného břemene
121	688741.76	1056747.14	3	hranice věcného břemene
122	688740.56	1056745.54	3	hranice věcného břemene
123	688739.44	1056748.90	3	hranice věcného břemene
124	688737.96	1056747.50	3	hranice věcného břemene
125	688738.83	1056749.81	3	hranice věcného břemene
126	688736.89	1056749.11	3	hranice věcného břemene
127	688738.37	1056754.16	3	hranice věcného břemene
128	688860.78	1056776.78	3	hranice věcného břemene
129	688885.02	1056786.87	3	hranice věcného břemene
130	688885.80	1056785.03	3	hranice věcného břemene
131	688861.52	1056774.92	3	hranice věcného břemene
132	688841.61	1056769.42	3	hranice věcného břemene
133	688842.35	1056767.56	3	hranice věcného břemene
134	688833.40	1056766.10	3	hranice věcného břemene
135	688834.08	1056764.22	3	hranice věcného břemene
136	688820.18	1056761.84	3	hranice věcného břemene
137	688820.72	1056759.92	3	hranice věcného břemene
138	688809.47	1056759.36	3	hranice věcného břemene
139	688810.07	1056757.44	3	hranice věcného břemene
140	688807.62	1056758.61	3	hranice věcného břemene
141	688809.38	1056757.17	3	hranice věcného břemene
142	688832.84	1056745.84	3	hranice věcného břemene
143	688830.60	1056745.53	3	hranice věcného břemene
144	688832.49	1056744.86	3	hranice věcného břemene
146	688599.45	1056786.97	3	hranice věcného břemene
147	688598.61	1056785.15	3	hranice věcného břemene
148	688668.19	1056751.79	3	hranice věcného břemene
149	688666.16	1056751.96	3	hranice věcného břemene
150	688679.10	1056765.24	3	hranice věcného břemene
151	688679.58	1056767.94	6	hranice věcného břemene
152	688681.52	1056767.69	3	hranice věcného břemene
153	688736.62	1056751.61	3	hranice věcného břemene
154	688738.64	1056751.58	3	hranice věcného břemene
155	688738.67	1056746.97	6	hranice věcného břemene
156	688739.15	1056749.33	3	hranice věcného břemene
157	688826.63	1056761.82	3	hranice věcného břemene
158	688824.68	1056763.29	3	hranice věcného břemene
159	688952.64	1056716.21	3	hranice věcného břemene
160	688953.48	1056718.05	3	hranice věcného břemene
161	688955.45	1056717.55	3	hranice věcného břemene
162	688957.51	1056711.80	3	hranice věcného břemene
163	688955.30	1056711.41	3	hranice věcného břemene
164	688955.18	1056711.01	3	hranice věcného břemene
165	688957.03	1056710.21	3	hranice věcného břemene

Seznam souřadnic (S-JTSK)

Číslo bodu	Souřadnice pro zápis do KN			Poznámka
	Y	X	Kód kv.	
166	688954.13	1056707.52	3	hranice věcného břemene
167	688955.85	1056706.28	3	hranice věcného břemene
9272-538	688646.95	1056758.89	3	hranice věcného břemene
9378-23	688681.16	1056765.73	3	hranice věcného břemene