

V. SMLUVNÍ POKUTA, ÚROKY Z PRODLENÍ

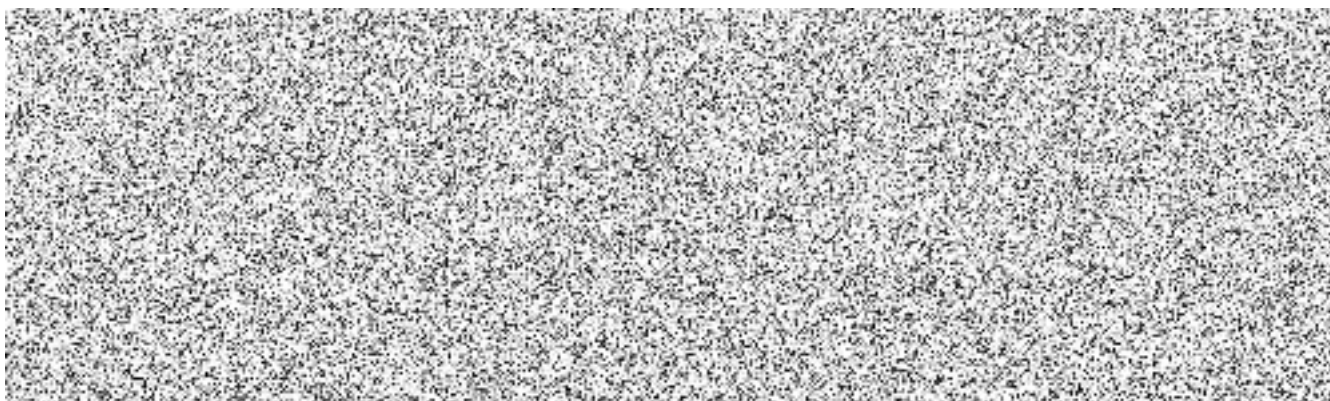
1. Pro případ nedodržení termínu splnění předmětu plnění ze strany prodávajícího nebo v případě prodlení prodávajícího s odstraněním vad zboží dle čl. II. se sjednává smluvní pokuta ve výši 0,05% z ceny vč. DPH předmětu plnění za každý, byť i započatý den prodlení, a to až do dodání předmětu plnění; zaplacením smluvní pokuty není dotčen nárok kupujícího na náhradu škody.
2. Při nedodržení termínu splatnosti řádně vystaveného daňového dokladu kupujícím je prodávající oprávněn účtovat úrok z prodlení za splnění podmínky podle § 1968 občanského zákoníku ve výši podle § 1970 občanského zákoníku.
3. Ujednáním o smluvní pokutě a úroku z prodlení není dotčeno právo smluvních stran domáhat se náhrady škody v plném rozsahu. Případná vzniklá škoda je vymahatelná v plné výši samostatně vedle smluvní pokuty, v souladu s ustanovením § 1971 občanského zákoníku.

VI. ZÁVĚREČNÁ USTANOVENÍ

1. Smluvní strany tím potvrzují, že přistupují na všechny podmínky smlouvy a jejich vzájemné vztahy se budou řídit občanským zákoníkem. Účastníci jsou povinni dbát, aby při úpravě smluvních vztahů bylo odstraněno vše, co by mohlo vést ke vzniku rozporů.
2. Tato smlouva nabývá platnosti dnem jejího uzavření a účinnosti dnem jejího uveřejnění dle zákona č. 340/2015 Sb., o zvláštních podmínkách účinnosti některých smluv, uveřejňování těchto smluv a o registru smluv (zákon o registru smluv), ve znění pozdějších předpisů avšak s výjimkou ujednání dle tohoto odstavce, který nabývá účinnosti dnem uzavření této smlouvy.
3. V souladu se zákonem č. 340/2015 Sb., o registru smluv, se strany dohodly, že kupující zašle tuto smlouvu správci registru smluv k uveřejnění ve lhůtě, stanovené tímto zákonem. Osobní údaje stran před odesláním budou anonymizovány v souladu se zákonem č. 110/2019 Sb., o zpracování osobních údajů a podle Nařízení Evropského parlamentu a Rady (EU) 2016/679 ze dne 27. dubna 2016 o ochraně fyzických osob v souvislosti se zpracováním osobních údajů a o volném pohybu těchto údajů a o zrušení směrnice 95/46/ES (obecné nařízení o ochraně osobních údajů).
4. Tato smlouva je uzavřena elektronicky. Smluvní strany obdrží elektronický originál uzavřené smlouvy.

Přílohy: Příloha č.1 - Cenová nabídka

Příloha č.2 - Technická specifikace



Oleje a maziva do vozidel na rok 2026

Název provozní kapaliny	Konkrétní nabízený typ	Blansko	Brno - město	Brno - venkov	Břeclav	Hodonín	Vyškov	Znojmo	KŘ - Kariásek	KŘ	CHTS	celkem	balení	Cena bez DPH/1,kg,kg	Cena bez DPH	Cena vč. DPH
Část A																
olej motorový 5W30 (EURO 5) - nákladní	Petronas Urania FE 5w30 bal.20 lt						40									
olej motorový (EURO 3)Tatra,Volvo, Man (10W-40)	Diesel Truck Pro 10W40 balení 10 lt	50		70		10	20									
olej motorový LL 5W-30 (EURO 5)	MadLube FULL SYN LL 5W30 balení 10 lt			20		10	5			30						
Olej na mazání řetězu pil	MadLube M6AD (SAE30) balení 10 lt	30		50			30	10								
10W-30 (4T motory, EC, PMČ, ...)	Agrifarm STOU MC 10W30 balení 10 lt					20	10	20								
kompresorový olej	MadLube VDL100 balení 10 lt			5						1						
Sprej - suché mazání PTFE (předobjednáno pro každý AZ 3 ks)	Cyklon PTFE 400ml	3	12	9	6	6	9	9								
Bílá vazelina vodě odpudivá ve spreji	Cyklon Bílá vazelína bal.400 ml	5				5	6	5								
Sprej - silikonový olej	MadLube Silikonový olej-sprej bal.400 ml	5				5	25	20			2					
Mazací tuk. (předobjednáno pro každý AZ 2 ks)	Total Ceran XM 100	2	8	20	2	4	6	6								
Mazací sprej	MadLube Multifunkční olej ML40 bal.400 ml	10	20	20		5	10	15			1					
Mazání na AZ (předobjednáno pro každý AZ 3 ks)	Würth kontaktní mazivo HHS 2000	3	12	12	3	6	9	9								
Sprej na mazání ocelových lan (AJ 28)	Addinol Chain Adhesive spray bal.500 ml	3	12	9	6	6	12	9								
Motorový olej pro dvoutaktní motory s vysokou mazací schopností STIHL HP	STIHL-HP	10		10		5	10									
Plně syntetický dvoutaktní olej Husqvarna XP Syntetic	Husqvarna XP Syntetic			10			5									
olej motorový LDF - 3 (SCANIA) - nákladní	TOTAL RUBIA TIR 8600 10W40	30	60				10	30								
olej motorový LDF - 4 (SCANIA) - nákladní	Shell Rimula Ultra 5W30 balení 10lt	30	60	30				20								
olej motorový 15W-40 stará TATRA	M 7 ADS III+ 15W40 balení 10lt		60	50				30								
Plastické mazivo MOGUL LV 2-3 (balení 8Kg)	MadLube LV2-3 bal.8 kg			2												
Olej do lodních motorů	Evínrude Johnson XD 50			1												

Provozní kapaliny a spreje do vozidel na rok 2026

Název provozní kapaliny	Konkrétní nabízený typ	Blansko	Brno - město	Brno - venkov	Břeclav	Hodonín	Vyškov	Znojmo	KŘ - Kariásek	KŘ	CHTS	celkem	balení	Cena bez DPH/1,kg,kg	Cena bez DPH	Cena vč. DPH
Část B																
Technický benzin (balení 9 litrů)	Severochema Technický benzinový čistič		0		0	1		1								
Lih	MadLube AG Likal bal.1 lt		0		0	0		0		1	10					
Odmašťování motoru	Velvana Arva oplachová 500ml		0	10	6	10	6	15								
Odmašťovací prostředek do mycího stolu	Velvana Unisolvent balení 10 lt	10	30	50	20	30	20	20								
Ředidlo C 6000 (balení 4 l)	Severochema Ředidlo C6000		0		0	1	1	0								
Ředidlo S 6006 (balení 4 l)	Severochema Ředidlo S6006		0		0	1	1	2								
Aceton (balení 4 l)	Severochema Aceton balení 4L		0		0	0	1	2		1	1					
Aditivum do NM (pří sada)	Addinol HITEC 46002 Euro balení 5 lt , 1Lt	30	0		0	0		0								
RIWAX GLAS-CLAR	GLAS-CLAR bal. 20 litrů	5	7	5	1	1	5	1								
Letní směs do ostříkovačů	MadLube Antiinsect NANO balení 10 lt	50	40	100	30	60	50	20		100						
Chladicí kapalina modrá	MadLube Antifreeze G11 balení 10 lt		0		0	0		10								
Chladicí kapalina červená	Agrimex Antifreeze F G12+ balení 5 a 10 lt	5	0		0	0	10	30								
Chladicí kapalina fialová	Agrimex Antifreeze J (G13) balení 5	5	0		0	0		0								
Brzdová kapalina DOT 4 (balení 5 litrů)	Agrimex Brzdová kapalina DOT-4 balení 5L		0	4	0	0		1								
Měděná pasta ve spreji	MadLube Měděná mazací pasta 400ml		10		4	0	6	5								
Odmašťovač brzd (na AZ 4ks)	Würth Čistič brzd Rapid 500 ml (požadované zboží)	30	20		15	10	30	15	50		4					
Sprej - čistič motorů	Kimtec čistič motorů 400ml	5	10		5	5	10	10								
Sprej na kontakty	Cyklon kontakt sprej	5	0		5	5	5	2								
Sprej na plasty interiéru	cyklon cocpit silikon citron, vanilka	15	20		15	15	15	15								
Sprej - Průmyslový rychločistič (CYKLON) 500ml	Cyklon Průmyslový rychločistič bal.500 ml			30												
Sprej na rozpouštění koroze	MadLube Uvolňovač šroubů a rzi s MoS2	5	0		5	0	5	0								
olej na vrtání a řezání železa (ne sprej)	Fuchs Ecocool Rex 21 bal.5 lt.		0		0	0	5	0			1					
Sprej na čištění karburátorů pil	Cyklon čistič karburátoru 400ml		10		3	3	3	2								
KÄRCHER RM 69 ASF 20 L ZÁKLADNÍ PODLAHOVÝ ČISTIČ	Karcher podlahový čistič RM 69 ASF 20L	2	4		2	1		2								
Svařovací sprej CO2	BINZEL Separáční svařovací sprej bal.400 m		5	10	3	5	4	0								

Celkem za oleje, maziva, provozní kapaliny a spreje (vč. Obalů a dopravy)

420 485,89 Kč

Technické podmínky pro pořízení „Olejů, maziv a provozních kapalin“

1. Předmětem technických podmínek je pořízení požadovaného množství olejů, maziv, sprejů a provozních kapalin.
2. Pořízení uvedených prostředků je v souladu s vytvořením podmínek pro plnění základních úkolů stanovených požárním jednotkám v § 70 zákona č. 133/1985 Sb., o požární ochraně a prováděcími předpisy. Potřeba zabezpečení akceschopnosti požární techniky je pro konkrétní typy stanic HZS kraje stanovena přílohou č. 5 vyhlášky 247/2001 Sb., o organizaci a činnosti jednotek požární ochrany, ve znění Vyhl. 226/2005 Sb.
3. Další podmínky:
 - Požadované množství jednotlivých druhů provozních kapalin, olejů a maziv je uvedeno v příloze č. 1.
 - Oleje musí splňovat požadovanou specifikaci uvedenou ve sloupci "Specifikace/doporučený typ".
 - Oleje, kapaliny a maziva předepsané ve sloupci Nabízený typ 2026 musí být dodány přesně jak jsou uvedeny z důvodu požadavku výrobce techniky, na kterou jsou tyto kapaliny používány.
 - Minimální objem požadovaných maziv ve spreji a kapalin dle požadované specifikace.
 - Oleje, maziva, spreje a provozní kapaliny budou dodány na sklady centrálních stanic jednotlivých ÚO dle přílohy č. 1.
 - Nabídka obsahuje cenu jednotlivých položek olejů, maziv a provozních kapalin včetně ceny obalu jako cenu výslednou uvedenou bez DPH za jednotku množství a celkové množství.
 - Do ceny nabídky je zahrnuta doprava.
 - Celková cena za veškeré požadované druhy olejů, maziv a provozních kapalin bude uvedena bez DPH a vč. DPH. Dále je zde uvedena celková cena za oleje, maziva a celková cena za spreje a provozní kapaliny dle tabulky. Jednotlivé druhy jsou v příloze č. 1 rozděleny do části A a části B.
 - Dodání zboží bude nejpozději do 30.9.2026.
 - Při fakturaci bude doložen **dodací list** a **dvě faktury** za každé dodací místo (dvacet faktur a deset dodacích listů). **Jedna faktura** za oleje, maziva (označeny v příloze č. 1 **část A**) a **druhá faktura** za provozní kapaliny a spreje (označeny v příloze č. 1 **část B**).
 - Součástí faktury jsou následující údaje: adresa odběratele HZS JHM, adresa odběrového místa, **číslo smlouvy**, rozpis jednotlivých položek, cena bez DPH, cena s DPH.
 - Dodavatel je povinen zdarma ke konci kalendářního roku odebrat od odběratele přiměřené množství použitého oleje a vystavit na něj Doklad o likvidaci.
 - Kontaktní osoba v místě dodání bude informována o datu a čase závozu nejméně dva dny předem.

4. Adresy (místa) dodání:

- Brno město - CHS Lidická
Lidická 61
602 00, Brno – Veverí,
kontaktní osoba: [REDACTED]

- Brno venkov - Zařízení Tišnov
Cihlářská 1
666 03 Tišnov
kontaktní osoba: [REDACTED]

- CHS Břeclav
Smetanovo nábřeží 13
690 02 Břeclav
kontaktní osoba: [REDACTED]

- CHS Hodonín
Tř. bří Čapků 3
695 03 Hodonín
kontaktní osoba: [REDACTED]

- CHS Blansko
Poříčí 22
687 01 Blansko
kontaktní osoba: [REDACTED]

- CHS Znojmo
Pražská 3873/59b,
669 03 Znojmo
kontaktní osoba: [REDACTED]

- CHS Vyškov
Hasičská 425/2
682 01 Vyškov
kontaktní osoba: [REDACTED]

- KŘ HZS JHM + CHTS
Zubatého 1
612 00 Brno
kontaktní osoba: [REDACTED]

KŘ Karásek
Cihlářská 1
666 03 Tišnov
kontaktní osoba: [REDACTED]