

**Dodatek č. 3 ke Smlouvě o nájmu kopírovacího stroje včetně servisní a
materiálové smlouvy / Číslo smlouvy: PN2023_062**
uzavřená mezi:

1. Smluvní strany.

Spolek Trend vozíčkářů Olomouc

Lužická 101/7, Povel, 779 00 Olomouc

IČ/DIČ: 61984680/CZ61984680

zapsán ve spolkovém rejstříku vedeném Krajským soudem v Ostravě, oddíl L, vložka č. 2914

Zastupuje: Bc. Kamila Zábojová, předsedkyně

Dále jen „Pronajímatel“.

a

**Krajská pedagogicko-psychologická poradna a Zařízení pro další vzdělávání
pedagogických pracovníků Zlín**

J. A. Bati 5520, 76001 Zlín

IČ/DIČ: 61716456

Zastupuje: Mgr. Monika Němečková, ředitelka

Dále jen „Nájemce“.

Korespondenční adresa: Krajská pedagogicko-psychologická poradna a Zařízení pro další vzdělávání
pedagogických pracovníků Zlín, J. A. Bati 5520, 76001 Zlín.

Adresa pro zaslání elektronických dokladů: jana.stiborova@poradnazl.cz.

2. Předmět dodatku.

- Pronajímatel a nájemce se dohodli, na ukončení provozu zařízení:
 - Bizhub C224e A5C4021162760
 - Bizhub C258 A7R0027027591
 - Bizhub 227 A7AK027032504
 - Bizhub C258 A7R0021000390
 - Bizhu C258 A7R0027018398

- Dále Pronajímatel a nájemce dohodli na dodání nových zařízení:
 - Bizhub C301i ADXK021047304
 - Bizhub C301i ADXK021046795
 - Bizhub C301i ADXK021046824
 - Bizhub C301i ADXK021046730
 - Bizhub C301i ADXK021046904

- Dále se Pronajímatel a nájemce dohodli na snížení cen nájmu u níže uvedených zařízení. Ceny za pronájem jsou uvedeny v aktualizované tabulce níže.
 - Bizhub C257i ACVD021018773
 - Bizhub 227 A7AK027037458
 - Bizhub C257i ACVD021029209
 - Bizhub C227 A798027536423

3. Aktualizovaný seznam zařízení.

Typ stroje	Výrobní číslo	Umístění:
Bizhub C251i	ADXM021004173	KPPP a ZDVPP Zlín, pracoviště Kroměříž
Bizhub C251i	ADXM021004188	KPPP a ZDVPP Zlín, pracoviště Valašské Meziříčí
Bizhub C250i	AA2M021113297	KPPP a ZDVPP Zlín, pracoviště Uherské Hradiště
Bizhub C301i	ADXK021047304	KPPP a ZDVPP Zlín, pracoviště Uherské Hradiště
bizhub C227	A798027536423	KPPP a ZDVPP Zlín, pracoviště Uherský Brod
Bizhub C301i	ADXK021046795	KPPP a ZDVPP Zlín, pracoviště Zlín
Bizhub C301i	ADXK021046824	KPPP a ZDVPP Zlín, pracoviště Zlín
bizhub C227	A798027505333	KPPP a ZDVPP Zlín, pracoviště Vsetín
Bizhub C301i	ADXK021046730	KPPP a ZDVPP Zlín, pracoviště Zlín
Bizhub C301i	ADXK021046904	KPPP a SDVPP Zlín, pracoviště Zlín
Bizhub 227	A7AK027023040	KPPP a ZDVPP Zlín, pracoviště Zlín
Bizhub C257i	ACVD021018773	KPPP a ZDVPP Zlín, pracoviště Zlín
Bizhub 227	A7AK027037458	KPPP a ZDVPP Zlín, pracoviště Kroměříž
Bizhub C257i	ACVD021029209	KPPP a ZDVPP Zlín, pracoviště Holešov

4. Platnost dodatku.

1. Dodatek je účinný od 1.4.2026 a platný od podpisu poslední ze smluvních stran.

5. Cena a platební podmínky.

(uvedené ceny jsou bez DPH)

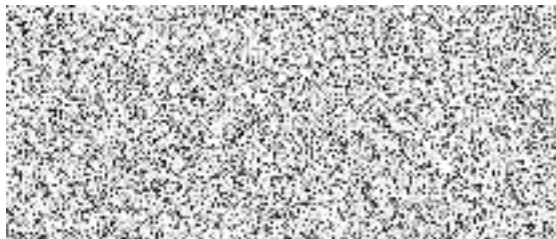
Typ stroje	Výrobní číslo	Smluvní vztah do	Pronájem / měs	Cena A4 BW:	Cena A4 COL:	Odkup zařízení:
Bizhub C251i	ADXM021004173					
Bizhub C251i	ADXM021004188					
Bizhub C250i	AA2M021113297					
Bizhub C301i	ADXK021047304					
bizhub C227	A798027536423					
Bizhub C301i	ADXK021046795					
Bizhub C301i	ADXK021046824					
bizhub C227	A798027505333					
Bizhub C301i	ADXK021046730					
Bizhub C301i	ADXK021046904					
Bizhub 227	A7AK027023040					
Bizhub C257i	ACVD021018773					
Bizhub 227	A7AK027037458					
Bizhub C257i	ACVD021029209					

- Výtisk či kopie ve formátu A3 bude účtován jako 2x A4.
- Duplexní kopie či výtisk bude účtován jako 2x A4 (za každou stránku).

6. Závěrečná ustanovení.

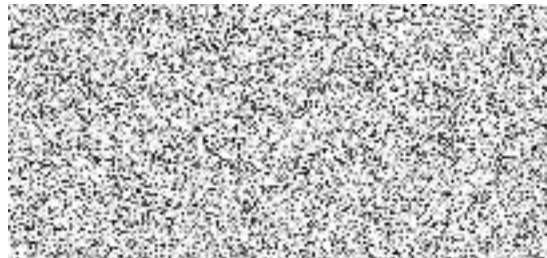
1. Tuto smlouvu lze měnit nebo doplňovat pouze oboustranným písemným projevem smluvních stran.
2. Smlouva je vyhotovena ve dvou vyhotoveních, z nichž po jednom obdrží každá ze smluvních stran.
3. Smluvní strany prohlašují, že tato smlouva je projevem jejich svobodné a volné vůle, nebyla podepsána v omylu, tísní, ani za nápadně nevýhodných podmínek, což stvrzují obě strany této smlouvy svými podpisy.
4. Ostatní ujednání Smlouvy PN2023-062 se nemění.

V Olomouci dne



.....
za Pronajímatele
Bc. Kamila Zábojová, předsedkyně

Ve Zlíně dne



za Nájemce
Mgr. Monika Němečková, ředitelka