

Formuláře pro posouzení naplnění požadavků Technické Specifikace

Zadávací řízení – *Realizace a podpora vrstvy přístupových LAN přepínačů - Rámcová dohoda*

Tento soubor obsahuje formulář pro:

- posouzení naplnění požadavků Technické Specifikace (TS)
- hodnocení kvality nabízeného řešení



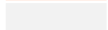
Identifikace účastníka:



Postup pro vyplnění souboru

Nejprve účastník vyplní položku Identifikace účastníka na řádku 17 tohoto listu. Dále pokračuje s vyplňováním listu s požadavky

Legenda zabarvených polí:

-  k doplnění volným textem
-  výběr z předdefinovaných možností
-  buňka se vzorcem (neupravovat)

Požadavky technické specifikace

Účastník určí, zda navrhované řešení požadavek splňuje a uvede odkaz do strukturované nabídky. Nepovinné požadavky jsou součástí hodnocení kvality nabídky.

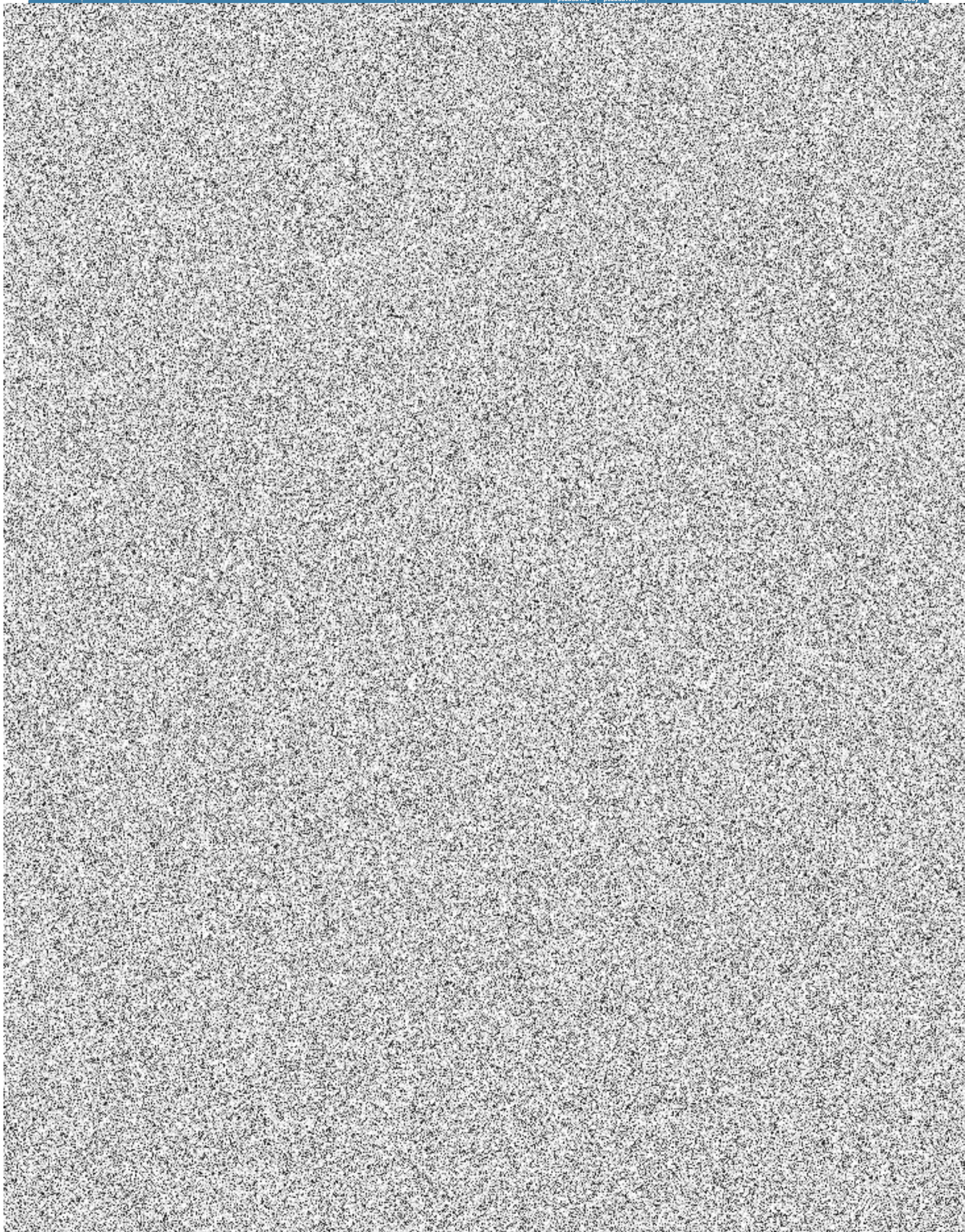
Požadavky technické specifikace

Plnění A.1 - LAN přepínač 24 portů PoE (UO)

Účastník nejprve u každého požadavku určí ve sloupci H "(Splňuje požadavek?)", zda navrhované řešení požadavek splňuje výběrem možnosti "ANO" či

Požadavky	Počet	Splněno	%
Povinné	119	119	100%
Nepovinné	1	1	100%

Skupina požadavků	ID požadavku	Vazby	Požadavek	Upřesnění požadavku	Typ požadavku	Splňuje požadavek?	Odkaz na přesný popis v nabídce	Získané body
-------------------	--------------	-------	-----------	---------------------	---------------	--------------------	---------------------------------	--------------



Provedeni
Provedeni
Provedeni
Provedeni
Provedeni
Provedeni

