



NABÍDKA

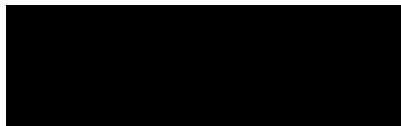
Zaměření skutečného stavu budovy – Kateřinská 13, Olomouc

Zadavatel

Univerzita Palackého v Olomouci

Křížkovského 511/8
779 00 Olomouc
IČ: 61989592

Kontaktní osoba:



Zhotovitel

HRDLIČKA spol. s r. o.

Regionální pracoviště: Purkyňova 653/143
Brno-Medlánky, 612 00

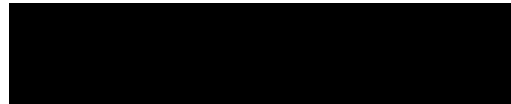
IČ: 18601227

DIČ: CZ18601227

Prokurista:



Kontaktní osoba:



Předmět nabídky

Předmětem nabídky je geodetické zaměření skutečného stavu budovy na adrese [Kateřinská 85/13, Olomouc](#). Jedná se o bytové domy, které má celkem 5 podlaží a sklep, o celkové podlahové ploše cca 1680 m². Geodetické zaměření bude provedeno metodou 3D laserového skenování. Následně bude dle výstupu z laserového skenování vyhotovena 2D zjednodušená výkresová dokumentace (jen stavební konstrukce s okny a dveřmi, bez TZB), která bude obsahovat půdorysy jednotlivých podlaží, řezy a pohledy na fasádu.

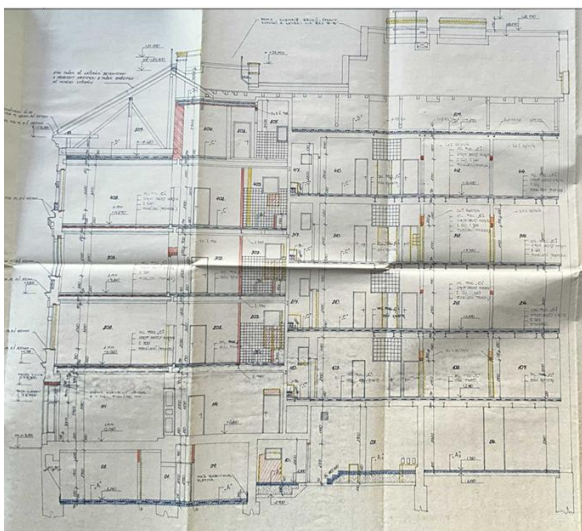
Pozn. Zadavatel zajistí přístup do společných prostor a na střechy objektů.

Výstupy:

- Mračno bodů ve formátu .RCP, .LAS



- Zjednodušená 2D stavební výkresová dokumentace (půdorysy jednotlivých podlaží, řezy 2x, pohledy na budovu 4x) ve formátu .DWG, .PDF



Cenová nabídka

Celková cena.....120 000 Kč bez DPH

Termíny

Zahájení prací: v týdnu od 11. 5. 2026
Odevzdání prací: do 40 pracovních dnů od naskenování

Platební podmínky

Fakturace bude provedena na základě skutečnosti a potvrzeného předávacího protokolu. K uvedeným cenám se připočítává DPH v zákonné výši dle platného ceníků O dani z přidané hodnoty. Dodavatelem vystavené faktury budou splatné do 30 dnů ode dne jejich vystavení.

Závěrečné shrnutí

Věřím, že zpracovaná nabídka odpovídá Vaším představám. V případě dotazů či nejasností mě prosím kontaktujte.

Brno 27. 4. 2026

