
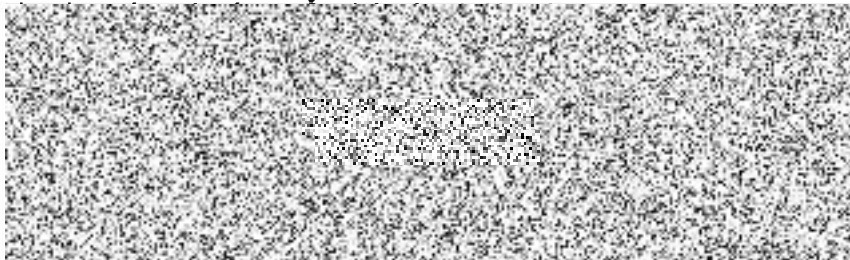


KUPNÍ SMLOUVA Č. SMJ0642

níže uvedeného dne, měsíce a roku uzavřeli


Institut pro veřejnou správu Praha

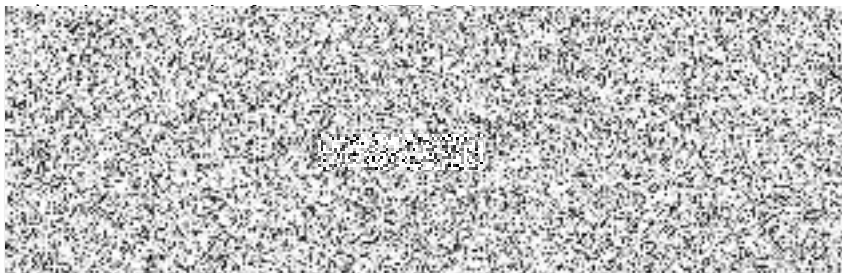
sídlo: Baarova 1026/2, 140 00 Praha 4 - Michle
zastoupený: 
IČO: 708 90 293
DIČ: CZ708 90 293



a

COMP NET SYSTEMS, s.r.o.

sídlo: Riegrova 2573/3, 466 01 Jablonec nad Nisou
zastoupený: 
IČO: 63144379
DIČ: CZ63144379



(Kupující a Prodávající společně též jen „**Smluvní strany**“ nebo jednotlivě „**Smluvní strana**“)

tuto kupní smlouvu (dále jen „Smlouva“)
podle ust. § 2079 a násl. zák. č. 89/2012 Sb., občanského zákoníku, ve znění pozdějších
předpisů (dále jen „Občanský zákoník“)

Preambule

1. V rámci výběrového řízení veřejné zakázky malého rozsahu s názvem „**Obměna serverů**“ (v elektronickém nástroji NEN pod evidenčním číslem N006/26/V00011655 předložil Prodávající jakožto dodavatel Kupujícímu jakožto zadavateli veřejné zakázky nabídku, která byla vybrána jako ekonomicky nejvýhodnější. V návaznosti na tuto skutečnost se Smluvní strany dohodly na uzavření této Smlouvy.
2. Smluvní strany prohlašují, že veškeré podmínky uvedené v zadávací dokumentaci k předmětnému výběrovému řízení, jakož i v nabídce Prodávajícího, jsou platné i pro plnění této Smlouvy.
3. Prodávající prohlašuje, že je oprávněný a odborně způsobilý k plnění předmětu této Smlouvy a zavazuje se v maximální míře chránit zájmy Kupujícího.

Článek I.

Předmět Smlouvy

1. Prodávající se zavazuje dodat Kupujícímu řádně a včas zboží specifikované v příloze č. 1 této Smlouvy (dále jen „Zboží“) a převést na Kupujícího vlastnické právo k tomuto Zboží za podmínek sjednaných touto Smlouvou.
2. Sjednává se technická podpora Zboží, a to dle podmínek Přílohy č. 1 Smlouvy.
3. Kupující se zavazuje Zboží od Prodávajícího převzít a zaplatit Prodávajícímu kupní cenu ve výši a za podmínek stanovených v této Smlouvě.

Článek II.

Kupní cena

1. Sjednaná kupní cena Zboží činí celkem 389.430,00 Kč bez DPH
DPH 21 % 81.780,30 Kč
Cena celkem vč. DPH 471.210,30 Kč
2. Kupní cena je sjednána jako maximální a nepřekročitelná, zahrnující veškeré náklady Prodávajícího spojené se splněním jeho závazku vyplývajícího z této Smlouvy, tj. cena Zboží včetně dopravného, a dalších souvisejících nákladů.

Článek III.

Doba a místo plnění

1. Prodávající může dodávat smluvené Zboží průběžně po částech, ale je povinen dodat smluvené Zboží nejpozději do 160 dnů od nabytí účinnosti této Smlouvy.
2. Místo plnění: sídlo Kupujícího.

Článek IV.

Všeobecné dodací podmínky

1. Balení: standardní.
2. Přechod vlastnictví ke Zboží: Kupující nabývá vlastnictví ke Zboží jeho převzetím od Prodávajícího; převzetí bude prokázáno datovaným podpisem na dodacím listě.

Článek V.

Platební podmínky

1. Prodávající je oprávněn po každém dílčím dodání části Zboží vystavit dílčí fakturu – daňový doklad, znějící na tu část kupní ceny, jež odpovídá ceně za dílčí dodávku Zboží (dále jen „faktura“), až po dodání a potvrzení převzetí dílčí části Zboží osobou určenou statutárním zástupcem Kupujícího.
2. Faktura musí splňovat náležitosti dle § 29 zákona č. 235/2004 Sb., o dani z přidané hodnoty, ve znění pozdějších předpisů a náležitosti dle § 435 Občanského zákoníku. Musí obsahovat: označení faktury a její číslo, firmu tj. obchodní jméno a sídlo Prodávajícího i Kupujícího, uvedené množství dodaného Zboží a den jeho dodání, bankovní spojení Prodávajícího, cenu dodaného Zboží (nebo dílčí části Zboží), fakturovanou částku, údaj splatnosti faktury.
3. Kupující je povinen zaplatit fakturu do 30 dnů od jejího doručení. Faktura doručená v době od 7. 12. do 31. 12. je splatná do 60 kalendářních dnů ode dne jejího doručení.
4. Kupující je oprávněn fakturu do data splatnosti vrátit, pokud obsahuje nesprávné údaje nebo neobsahuje některou z dohodnutých náležitostí. Důvodným vrácením faktury přestává běžet původní lhůta splatnosti. Nová lhůta v původní délce platnosti běží znovu ode dne doručení opravné nebo nově vystavené faktury.

5. Faktura se považuje za uhrazenou okamžikem odepsání příslušné částky z účtu Kupujícího ve prospěch účtu Prodávajícího.
6. Zálohu Kupující neposkytuje.

Článek VI.

Záruka

1. Prodávající se zavazuje poskytovat záruku na dodané Zboží viz příloha č. 1 této Smlouvy.

Článek VII.

Vady

1. Prodávající je povinen dodat plnění odpovídající specifikaci dle přílohy č. 1 této Smlouvy a při dodržení podmínek touto Smlouvou sjednaných.
2. Poruší-li Prodávající povinnosti stanované v bodu 1 tohoto článku, jedná se o vady plnění. Kupující je povinen reklamovat vady bezodkladně po jejich zjištění.
3. Zjistí-li Kupující vady týkající se typu a technických parametrů dodaného plnění již při dodání, je oprávněn odmítnout jeho převzetí a od Smlouvy odstoupit. Odstoupení od Smlouvy Kupující bezodkladně písemně oznámí Prodávajícímu.
4. Vady, které Kupující zjistí až po převzetí dodávky, je Prodávající povinen reklamovat.

Článek VIII.

Odstoupení od Smlouvy

1. Odstoupení od Smlouvy se řídí § 2001 a násl. Občanského zákoníku.
2. Od Smlouvy lze odstoupit, pokud dojde k podstatnému porušení smluvních vztahů a pokud tento úmysl oznámí oprávněná strana druhé straně, a to bez zbytečného odkladu poté, co se o porušení dozvěděla.
3. Za podstatné porušení této Smlouvy Prodávajícím, které zakládá právo Kupujícího na odstoupení od této Smlouvy, se považuje zejména prodlení s dodáním plnění o více než 14 kalendářních dnů po uplynutí smluvené doby plnění.
4. Kupující je kromě důvodu uvedeného v odst. 3 tohoto článku dále oprávněn od Smlouvy odstoupit v případě, že soud rozhodne u Prodávajícího o některém ze způsobů řešení insolvence.
5. Prodávající je oprávněn od Smlouvy odstoupit v případě, že Kupující bude v prodlení s úhradou svých peněžních závazků vyplývajících z této Smlouvy po dobu delší než 60 kalendářních dnů.
6. Účinky každého odstoupení od Smlouvy nastávají okamžikem doručení písemného projevu vůle odstoupit od této Smlouvy druhé Smluvní straně. Odstoupení od Smlouvy se netýká nároku na náhradu škody, smluvní pokuty a povinnosti mlčenlivosti.

Článek IX.

Závěrečná ustanovení

1. Tato Smlouva může být měněna nebo doplňována jen písemnými, číslovanými dodatky odsouhlasenými statutárními orgány obou Smluvních stran, které se stanou nedílnou součástí této Smlouvy.
2. Smluvní strany prohlašují, že si tuto Smlouvu před jejím podpisem přečetly, že ji uzavírají po vzájemném projednání na základě jejich pravé a svobodné vůle, že považují obsah této Smlouvy za určitý a srozumitelný a že jsou jim známy veškeré skutečnosti, jež jsou pro uzavření této Smlouvy rozhodující, na základě toho připojují své vlastnoruční podpisy.
3. Tato Smlouva je vyhotovena elektronicky.

4. Vztahy touto Smlouvou neupravené se řídí příslušnými ustanoveními Občanského zákoníku v platném znění.
5. Smlouva nabývá platnosti dnem podpisu obou Smluvních stran.
6. Tato Smlouva nabývá účinnosti dnem zveřejnění v registru smluv dle zákona č. 340/2015 Sb., o zvláštních podmínkách účinnosti některých smluv, uveřejňování těchto smluv a o registru smluv.
7. Smluvní strany souhlasí se zveřejněním Smlouvy v registru smluv, dle zákona o registru smluv. Zveřejnění této Smlouvy provede Kupující.

Přílohy:

- 1) Příloha č. 1 - Specifikace dodaných produktů

Za Kupujícího:

Dne:



Za Prodávajícího:

Dne:



Specifikace plnění

	Množství	Kč bez DPH
Dell PowerEdge R4715 - Full Configuration 1 x PowerEdge R4715 Server 1 x 2.5" Chassis with 8 Universal Drive Slots (SAS/SATA/NVMe), Front PERC 12 (H365i) 1 x Perfect sealing with foam 1 x AMD EPYC 9015 3.60GHz, 8C/16T, 64 Cache (125W) DDR5-6400, PowerEdge R4715/R5715 1 x Heatsink for 1 CPU Configuration (CPU less than or equal to 240W) 1 x Performance Optimized 1 x 6400MT/s RDIMMs 2 x 16GB RDIMM 6400Mt/s, Single Rank 1 x RAID 1 1 x PERC H365i Controller, Front, DCMHS 2 x 2.4TB Hard Drive SAS ISE 12Gbps 10K 512e 2.5in Hot-Plug 1 x Power Saving BIOS Settings 1 x UEFI BIOS Boot Mode with GPT Partition 1 x PowerEdge 1U Standard Fan 1 x Dual, Redundant(1+1), Hot-Plug MHS Power Supply, 800WMM(100-240Vac) Titanium 2 x C13 to C14, PDU Style, 10 AMP, 6.5 Feet (2m), Power Cord 1 x Riser Config 4, 3 x16 LP (Gen5) 1 x PowerEdge R4715 Motherboard V3 1 x Broadcom 5719 Quad Port 1GbE Base-T Adapter, OCP 3.0 NIC +Sec 1 x No OCP Blanks or Cables Required 1 x Dell Luggage Tag, PowerEdge R4715, x8 and x10 1 x PowerEdge 1U Standard Bezel 1 x Rear Filler Blank for BOSS/OCP 1 x No Operating System 1 x No Media Required 1 x Secure Enterprise Key Manager License 3.0 1 x Secured Component Verification 1 x iDRAC10, Enterprise 17G 1 x Blank Left Ear Module 1 x iDRAC Legacy Password for OCP cards 1 x 1U Combo Drop-In/Stab-In Rails (A16) 1 x PowerEdge 1U Shipping Material 1 x PowerEdge CCC, CE Label Marking 1 x Next Business Day 12MONTHS 1 x ProSupport Next Business Day Onsite Service Initial, 12 měsíců 1 x ProSupport Next Business Day Onsite Service Extension, 48 měsíců 1 x Asset Tag - ProSupport (Website, barcode, Onboard MacAddress) 1 x Order Configuration Shipbox Label (Ship Date, Model, Processor Speed, HDD Size, RAM)	1 kus	171 060,00
Dell PowerEdge R4715 - Full Configuration 1 x PowerEdge R4715 Server 1 x 2.5" Chassis with 8 Universal Drive Slots (SAS/SATA/NVMe), Front PERC 12 (H365i) 1 x Perfect sealing with foam	1 kus	218 370,00

1 x AMD EPYC 9015 3.60GHz, 8C/16T, 64 Cache (125W) DDR5-6400, PowerEdge R4715/R5715
 1 x Heatsink for 1 CPU Configuration (CPU less than or equal to 240W)
 1 x Performance Optimized
 1 x 6400MT/s RDIMMs
 2 x 16GB RDIMM 6400Mt/s, Single Rank
 1 x RAID 1
 1 x PERC H365i Controller, Front, DCMHS
 2 x 2.4TB Hard Drive SAS ISE 12Gbps 10K 512e 2.5in Hot-Plug
 1 x Power Saving BIOS Settings
 1 x UEFI BIOS Boot Mode with GPT Partition
 1 x PowerEdge 1U Standard Fan
 1 x Dual, Redundant(1+1), Hot-Plug MHS Power Supply, 800WMM(100-240Vac) Titanium
 2 x C13 to C14, PDU Style, 10 AMP, 6.5 Feet (2m), Power Cord
 1 x Riser Config 4, 3 x 16 LP (Gen5)
 1 x PowerEdge R4715 Motherboard V3
 1 x Broadcom 5719 Quad Port 1GbE Base-T Adapter, OCP 3.0 NIC +Sec
 1 x Emulex LPe38102 SecureHBA Dual Port Fibre Channel 64Gb Adapter, PCIe Low Profile +Sec, CK
 1 x No OCP Blanks or Cables Required
 1 x Dell Luggage Tag, PowerEdge R4715, x8 and x10
 1 x PowerEdge 1U Standard Bezel
 1 x Rear Filler Blank for BOSS/OCP
 1 x No Operating System
 1 x No Media Required
 1 x Secure Enterprise Key Manager License 3.0
 1 x Secured Component Verification
 1 x iDRAC10, Enterprise 17G
 1 x Blank Left Ear Module
 1 x iDRAC Legacy Password for OCP cards
 1 x 1U Combo Drop-In/Stab-In Rails (A16)
 1 x PowerEdge 1U Shipping Material
 1 x PowerEdge CCC, CE Label Marking
 1 x Next Business Day 12MONTHS
 1 x ProSupport Next Business Day Onsite Service Initial, 12 mesícu
 1 x ProSupport Next Business Day Onsite Service Extension, 48 mesícu
 1 x Asset Tag - ProSupport (Website, barcode, Onboard MacAddress)
 1 x Order Configuration Shipbox Label (Ship Date, Model, Processor Speed, HDD Size, RAM)

Celkem

389 430,00

* Z důvodu kompatibility a požadavkům správce infrastruktury požadujeme servery značky DELL popř. HP

