

**Smlouva o dílo č. (doplňí objednatel)
na zhotovení díla**

„VÝROBA A MONTÁŽ NÁBYTKU PRO DM HUSOVA SŠA HOLICE“

Smluvní strany

1. **Objednatel:** Střední škola automobilní Holice
se sídlem Nádražní 301, Holice PSČ 534 01
IČO: 13582909
zastupuje:
Mgr. Bc. Michal Šedivka, ředitel – Ředitel školy
2. **Zhotovitel:** Artspect, a.s.
se sídlem U Plynárny 121/31, Praha 4 PSČ 140 00
IČO: 28123395
DIČ: CZ28123395
Osoba oprávněná jednat ve věcech technických: Tomáš Bleha, projektový manažer

Objednatel jako zadavatel veřejné zakázky „**Výroba a montáž nábytku pro DM Husova SŠA Holice**“ a zhotovitel jako vybraný dodavatel uzavírají tuto smlouvu o dílo (dále jen „smlouva“), kterou se zhotovitel zavazuje řádně a včas, na svůj náklad a nebezpečí, provést pro objednatele dílo dle podmínek této smlouvy a jejích příloh a objednatel se zavazuje za podmínek této smlouvy dílo převzít a zaplatit zhotoviteli dohodnutou cenu za jeho provedení.

Článek I.

Předmět díla

1. Předmětem díla je „Výroba a montáž nábytku pro DM Husova SŠA Holice“.
2. Výroba a montáž bude provedena v rozsahu dle výkresů a technické specifikace v příloze této smlouvy.

Článek II.

Cena díla

1. Cena, kterou je objednatel povinen zaplatit zhotoviteli za řádně provedené dílo, činí dle dohody smluvních stran

696 403,00 Kč bez DPH (dále jen „smluvní cena“).

DPH při sazbě 21 % činí **146 244,63 Kč**

Cena včetně DPH činí **842 647,63 Kč**

Uvedená smluvní cena je cenou nejvýše přípustnou a zahrnuje veškeré náklady zhotovitele vzniklé v souvislosti s prováděním předmětu díla. DPH bude fakturována podle zákona č. 235/2004 Sb., o dani z přidané hodnoty, platného a účinného ke dni uskutečnění zdanitelného plnění.

Smluvní strany ujednávají, že při změně sazby DPH se cena díla vč. DPH navyšuje/snižuje v souladu s touto změnou sazby.

2. Objednatel se zavazuje zaplatit zhotoviteli výše uvedenou smluvní cenu na základě zhotovitelem uplatněných dílčích daňových dokladů/faktur a konečného daňového dokladu/faktury, které budou mít stanovené náležitosti podle této smlouvy a podle Obchodních podmínek.
3. Lhůta splatnosti daňových dokladů/faktur je 14 kalendářních dnů ode dne prokazatelného doručení daňového dokladu/faktury odsouhlaseného smluvními stranami objednateli.

4. Nebude-li na faktuře uvedeno jinak, bude objednatel platit fakturovanou částku vždy na ten účet zhotovitele, který je správcem daně zveřejněn způsobem umožňujícím dálkový přístup dle § 109 odst. 2 písm. c) zákona č. 235/2004 Sb., o DPH. Jestliže bude na faktuře uveden jiný účet zhotovitele než takto zveřejněný, bere zhotovitel na vědomí, že objednatel je bez dalšího oprávněn zaplatit na uvedený účet pouze fakturovanou částku bez DPH; objednatel v takovém případě zaplatí DPH přímo na účet správce daně. O takovémto postupu dodatečně písemně informuje zhotovitele.
5. Pokud je v okamžiku fakturace o zhotoviteli zveřejněna způsobem umožňujícím dálkový přístup skutečnost, že je nespolehlivým plátcem a vzniká tak ručení dle § 109 odst. 3 zákona č. 235/2004 Sb., o DPH, bere zhotovitel na vědomí, že objednatel je bez dalšího oprávněn zaplatit na účet zhotovitele pouze fakturovanou částku bez DPH; objednatel v takovém případě zaplatí DPH přímo na účet správce daně. O takovémto postupu dodatečně písemně informuje zhotovitele.

Článek III.

Termín plnění, místo plnění, podmínky plnění

1. Zhotovitel se zavazuje dokončit sjednané práce a zároveň předat předmět díla dle čl. I. smlouvy objednateli nejpozději do 17. 8.2026
1. Zhotovitel není oprávněn předmět díla předat před sjednanou dobou, pokud k tomu objednatel neudělí písemný souhlas. Osobou oprávněnou k udělení souhlasu s předčasným plněním je ředitel školy.
2. Místem plnění je Střední škola automobilní Holice, Nádražní 301, Holice 534 01.

Článek IV.

Součástí smlouvy

Následující přílohy tvoří nedílnou součást této smlouvy:

Příloha – Výkres a technická specifikace.

Článek VI

Závěrečná ustanovení

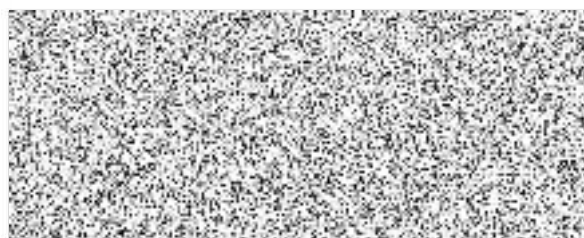
1. Příslušná dokumentace nezbytná k provádění díla byla součástí zadávací dokumentace veřejné zakázky, na základě, které byla uzavřena tato smlouva.
2. Tato smlouva nabývá platnosti okamžikem jejího podepsání poslední ze smluvních stran a účinnosti dnem jejího uveřejnění v registru smluv. Smluvní strany berou na vědomí, že nebude-li smlouva zveřejněna ani devadesátý den od jejího uzavření, je následujícím dnem zrušena od počátku.
3. S ohledem na povinnosti plynoucí ze zákona č. 340/2015 Sb., o registru smluv ujednávají smluvní strany následující:
 - a) Objednatel odešle tuto smlouvu ke zveřejnění v registru smluv vedeném Ministerstvem vnitra ČR bezprostředně po jejím uzavření.
 - b) Smluvní strany prohlašují, že žádná část smlouvy nenaplnuje znaky obchodního tajemství ve smyslu ustanovení § 504 občanského zákoníku.
 - c) Zhotovitel prohlašuje, že jím ve smlouvě uvedené údaje, na které se mohou vztahovat předpisy o ochraně osobních údajů, jsou buď údaji veřejně dostupnými, nebo s jejich zpracováním objednatel po dobu neurčitou za účelem zveřejnění smlouvy v registru smluv souhlasí a že s tímto uspořádáním seznámil všechny osoby, které za svoji stranu uvedl v této smlouvě, a má jejich souhlas se zpracováním osobních údajů.
4. Změny této smlouvy lze činit pouze písemně, a to formou vzestupně číslovaných dodatků odsouhlasených a podepsaných oprávněnými zástupci obou smluvních stran. To neplatí v případě změn údajů uvedených v záhlaví smlouvy (např. kontaktních údajů smluvních stran nebo jednajících osob), které lze provést na základě oznámení příslušné smluvní strany. Toto oznámení učiní příslušná smluvní strana písemně nejpozději do 10 dnů ode dne, kdy ke změně došlo.
5. Neplatnost, neúčinnost nebo nevynutitelnost jakéhokoliv ustanovení smlouvy nemá vliv na platnost, účinnost nebo vynutitelnost ostatních ustanovení smlouvy. Smluvní strany mají povinnost takové ujednání okamžitě nahradit smluvním ujednáním bezvadným.

6. Veškeré spory vzniklé z této smlouvy budou rozhodovány ve shodě s českým právním řádem obecnými soudy.
7. Tato smlouva je vyhotovena ve dvou stejnopisech, každého s platností originálu, z nichž objednatel i zhotovitel obdrží jedno vyhotovení.
8. Smluvní strany stvrzují, že si smlouvu přečetly, její obsah a obsah příloh podrobně znají a souhlasí s ní. Smluvní strany prohlašují, že se smlouvou cítí být vázány, že ustanovení smlouvy jim jsou jasná a že tato byla uzavřena určitě, vážně a srozumitelně, na základě jejich pravé a svobodné vůle, nikoli za nápadně nevýhodných podmínek nebo v tísní, na důkaz čehož připojují níže své podpisy.

V Holicích, dne:



.....
Za objednatele



Za zhotovitele:
Jaroslav Burian
předseda představenstva

Vybavení studentského pokoje domov mládeže

Střední škola automobilní Holice

Nádražní 301

534 01 Holice

Mgr. Bc. M. Šedivka

mobil: 602 840 735

Výrobce: Artspect, a.s.

Kontakt: Tomáš Bleha, mobil: 607 168 883

Pol.	Popis - lamino	Poznámka š. x hl. x v.	Ks	Cena za 1 ks	Cena celkem v Kč / bez DPH
1	studentská postel se zásuvkou (1200 x 850) a dřevěnými latěmi smrk průřez 180 x 22 mm (korpus postele tl.36mm)	982 x 2076 x 525	57	3 808,00 Kč	217 056,00 Kč
2	vysoká šatní skříň - 1x plně dveře, 2x police, 1x výsuvný věšák, rektifikace, korpus šedá 0197 (Kronospán), dvířka H3146 (Egger), plná záda, sokl 80mm	550 x 450 x 1870	19	4 641,00 Kč	88 179,00 Kč
3	skříň trojdílná - 6x plně dveře, 6x police, korpus šedá 0197 (Kronospán), dvířka H3146 (Egger), plná záda, nábytkové kování pro zámek, sokl 80mm	800 x 450 x 1870	22	5 943,00 Kč	130 746,00 Kč
4	stůl psací, pravá noha skříň (šíře 400 mm) otevřená, 2x police, prac. deska tl. 30mm, ostatní 18 mm, materiál H3146 (Egger),	1200*550*760	31	3 015,00 Kč	93 465,00 Kč
5	židle EESET bez područek oranžová		10	1 309,00 Kč	13 090,00 Kč
6	židle EESET bez područek svítivě zelená		10	1 309,00 Kč	13 090,00 Kč
7	Polička tl. 18, materiál H3146 (Egger)	800*240*200	57	469,00 Kč	26 733,00 Kč
8	Doprava a montáž		1	114 044,00 Kč	114 044,00 Kč
Cena celkem s dopravou a montáží bez DPH					696 403,00 Kč
Cena celkem bez 21%					696 403,00 Kč
21 DPH					146 244,63 Kč
Cena celkem s 21%					842 647,63 Kč

Poznámka: **Vyplňte žlutá pole**

KOVÁNÍ A MATERIÁL :

naložený závěs Hettich Intermat 9943
úchytka Basilia G nikl satén, rozteč 128mm
výsuvný věšák 350mm tulip
kolečko pevné prům.30 (zásuvka pod postelí)
materiál postel H3090 (Egger),zásuvka šedá 0197 (Kronospan),
trojdílné skříně zámky- provedení pro 3x visací zámek
materiál korpusus kříně LTD 18 šedá chinchilla 0197 (Kronospan)
materiál dvířek a postele (tupl.18+18) LTD 18 Shorewood H3146 ST22 (Egger)
materiál stůl (tupl. 12+18) H3146 (Egger)
hrany korpusu olepeny ABS hranou 1x22
hrany dveří a postele olepeny hranou 2x22, 2x42

Zpracoval: Jaroslav Burian, předseda představenstva

Dne: 02.04.2026

