




Dodatek č. 6 ke smlouvě o dílo ze dne 28.11. 2002 na kontrolu, servis a revize hořáků, kotlů a regulačních stanic plynu

/dle - 536 - 565 obchodního zákoníku/

I.Smluvní strany:

- 1. Objednatel:** ČR – Úřad práce České republiky
Sídlo: Dobrovského 1278/25, 170 00 Praha 7
Provozovna: Krajská pobočka v Ústí nad Labem
Kontaktní pracoviště Teplice, Vrchlického 3175, 416 00 Teplice
Oprávněný zástupce: Ing. Martina Bečvářová, ředitelka Krajské pobočky ÚP ČR v Ústí nad Labem
IČO: 72496991
Bankovní spojení: 
Číslo účtu: 
- 2. Zhotovitel:** PORT tepelná technika s.r.o.
Sídlo: Kašparova 3244/8a 41501 Teplice
Zastoupený: Ing. Pavlem Portem, jednatelem společnosti
IČO: 29006546
DIČ: CZ29006546
Bankovní spojení: Fio banka, a.s.,
Číslo účtu: 

Věc: Změna cen za servisní činnost a dopravní náklady techniků od 1.1.2023

Dotatkem se mění čl. IV. cenové podklady (ceny platné od 1.4.2026)

Článek IV. Cenové podklady:

Cena roční kontroly, servisu a základního čištění dvou instalovaných **kotlů BAXI LUNA DUO-TEC MP+1.50** – kondenzační verze je 2x 2150,-Kč = **4300,-Kč**. Kontrola a seřízení **regulace Baxi** = **785,- Kč**.

V ceně nejsou započteny vadné náhradní díly, které bude nutno vyměnit, ani náklady na havarijní nebo nutné opravy vzniklé provozem kotelen. Ceny jsou v tomto smyslu stanoveny jako maximální. K ceně účtujeme dopravné **150,-Kč**.

Celkem tedy za kotelnu **Vrchlického 1, Teplice** =**5235,-Kč**.

Cena roční kontroly, servisu a základního čištění dvou instalovaných **kotlů Viessmann Paromat Simplex, vč. dvou plynových hořáků Weishaupt WG20N/1-A** je 2x 3021,- Kč = **6042,- Kč**, kontrola a seřízení regulace topných okruhů je = **785,- Kč**, roční kontrola a servis úpravny kotlové vody je =**3142,-Kč**, odborná prohlídka kotelny dle vyhl.91/93 Sb.§16 je =**1065,- Kč**.

V ceně nejsou započteny vadné náhradní díly, které bude nutno vyměnit, ani náklady na havarijní nebo nutné

opravy vzniklé provozem kotelen. Ceny jsou v tomto smyslu stanoveny jako maximální. K ceně účtujeme dopravné **150,-Kč**.

Celkem tedy za kotelnu **Vrchlického 3175, Teplice =11034,-Kč**

Cena roční kontroly, servisu a základního čištění instalovaných **kotlů Viessmann Vitodens 300W** – kondenzační verze (3 ks) je 3x 2745,-Kč = **8235,-Kč**. kontrola a seřízení **regulace Vitotronic = 785 Kč**, roční kalibrace detektoru úniku plynu vč. hlídání přehřátí kotelny je **=2128,- Kč**

V ceně nejsou započteny vadné náhradní díly, které bude nutno vyměnit, ani náklady na havarijní nebo nutné opravy vzniklé provozem kotelen. Ceny jsou v tomto smyslu stanoveny jako maximální. K ceně účtujeme dopravné **150,-Kč**.

Celkem tedy za kotelnu **Vrchlického 1093/12 =11298,-Kč**.

Náhradní díly máme zajištěny výrobcem a dodáme až po písemném odsouhlasení jejich ceny zákazníkem.

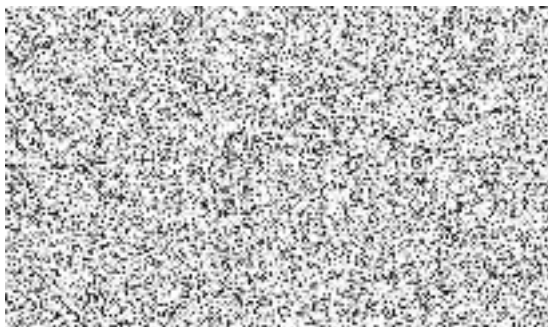
Ceny ostatních servisních prací jsou stanoveny dle ceníků firmy PORT tepelná technika s.r.o. K nahlédnutí u servisních techniků firmy /s ročním nárůstem dle inflace/. Ceny jsou fakturovány za skutečně provedené činnosti, dle potvrzeného pracovního listu. Ceny jsou uváděny bez zákonné DPH.

Některé další ceníkové položky používané při opravách hořáků:

- odstranění drobných závad či úniků plynu	á 1 hod	785,-Kč
- technická pomoc, poradenská činnost	á 1 hod	785,-Kč
- práce mimo ceníkové položky, čas cestou k zákazníkovi	á 1 hod	785,-Kč
- ostatní práce v hodinové sazbě	á 1 hod	734,-Kč
- revizní činnost na kotelně Vrchlického 3175		2695,-Kč
- revizní činnost na kotelně Vrchlického 1		2310,-Kč
- revizní činnost na kotelně Vrchlického 1093/12		2695,-Kč
- školení obsluhy plynových a tlakových zařízení (1 osoba, 1 norma)		790,-Kč
- dopravné Teplice		150,- Kč jinak dále 10,-Kč/km

Ostatní ustanovení smlouvy zůstávají v platnosti.

V Ústí nad Labem, dne:



V Teplicích, dne:

