

SVĚTLA ČECHOMOR trio 6x4m

- Požadujeme **potvrzení a odsouhlasení** světelného setupu s jedním z našich osvětlovačů.
- Nejpozději 2 týdny před akcí zaslání přesného patchlistu (typy, módy, adresy, universy).
- Náš vlastní pult bude umístěn vedle zvukaře - možné propojení DMX, Art-Net, sACN
- Prosíme o připravení jedné pódiové desky 1x1m na 80 cm nohách do FOH pod náš pult
- Pokud přední část pódia (nebo subbasy) přesahují do prostoru před front truss požadujeme přední dosvícení této plochy

BACK TRUSS a EXTRAS jsou nepostradatelnou součástí naší světelné show. V závislosti na velikosti a charakteru místa konání se připraví buď Floor setup nebo Mid truss – případně v kombinaci dle dohody s naším osvětlovačem.

PRO SAMOSTATNÝ KONCERT ČECHOMORU DODRŽET ROZMÍSTĚNÍ DLE LIGHTPLOTU!

Požadavky na světla minimálně takto :

Back truss:

4x SPOT/HYBRID – ROBE Pointe, MARTIN RUSH MH7, CHAUVET RH1 Hybrid - ekvivalent

4x LEDWASH – ROBE Spiider/ 800, MARTIN MAC Aura, CHAUVET Rogue R2X - ekvivalent

SPOT/HYBRIDY jsou rovnoměrně rozmístěné po trussu, ve vzniklých mezerách jsou LEDWASHE

2x Blinder – ideálně žárovkový blinder a stačí i dvojkové verze

Mid truss:

2x SPOT/HYBRID – ROBE Pointe, MARTIN RUSH MH7, CHAUVET RH1 Hybrid - ekvivalent

4x LEDWASH – ROBE Spiider/800, MARTIN MAC Aura, CHAUVET Rogue R2X - ekvivalent

SPOT/HYBRIDY překrývají LEDWASHE na back trussu a LEDWASHE překrývají SPOT/HYBRIDY

Floor: Světla budou na casech, alespoň ve výšce praktáku – ideálně vyšší

2x SPOT/HYBRID – ROBE Pointe, MARTIN RUSH MH7, CHAUVET RH1 Hybrid - ekvivalent

4x LEDWASH – ROBE Spiider/800, MARTIN MAC Aura, CHAUVET Rogue R2X - ekvivalent

SPOT/HYBRIDY překrývají LEDWASHE na back trussu a LEDWASHE překrývají SPOT/HYBRIDY

Front truss:

6x LEDWASH – ROBE Spiider/800, MARTIN MAC Aura, CHAUVET Rogue R2X - ekvivalent

Lze také použít konvenční světla s focusem typu ARRI, PAR, FHR s možností nastavení

Rigger, nastavovací tyč - dle instrukcí našeho osvětlovače

Extras:

1 x HAZER – Look Unique - ekvivalent s VĚTRÁKEM vlevo nebo vpravo na zadní hraně pódia

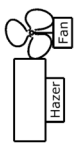
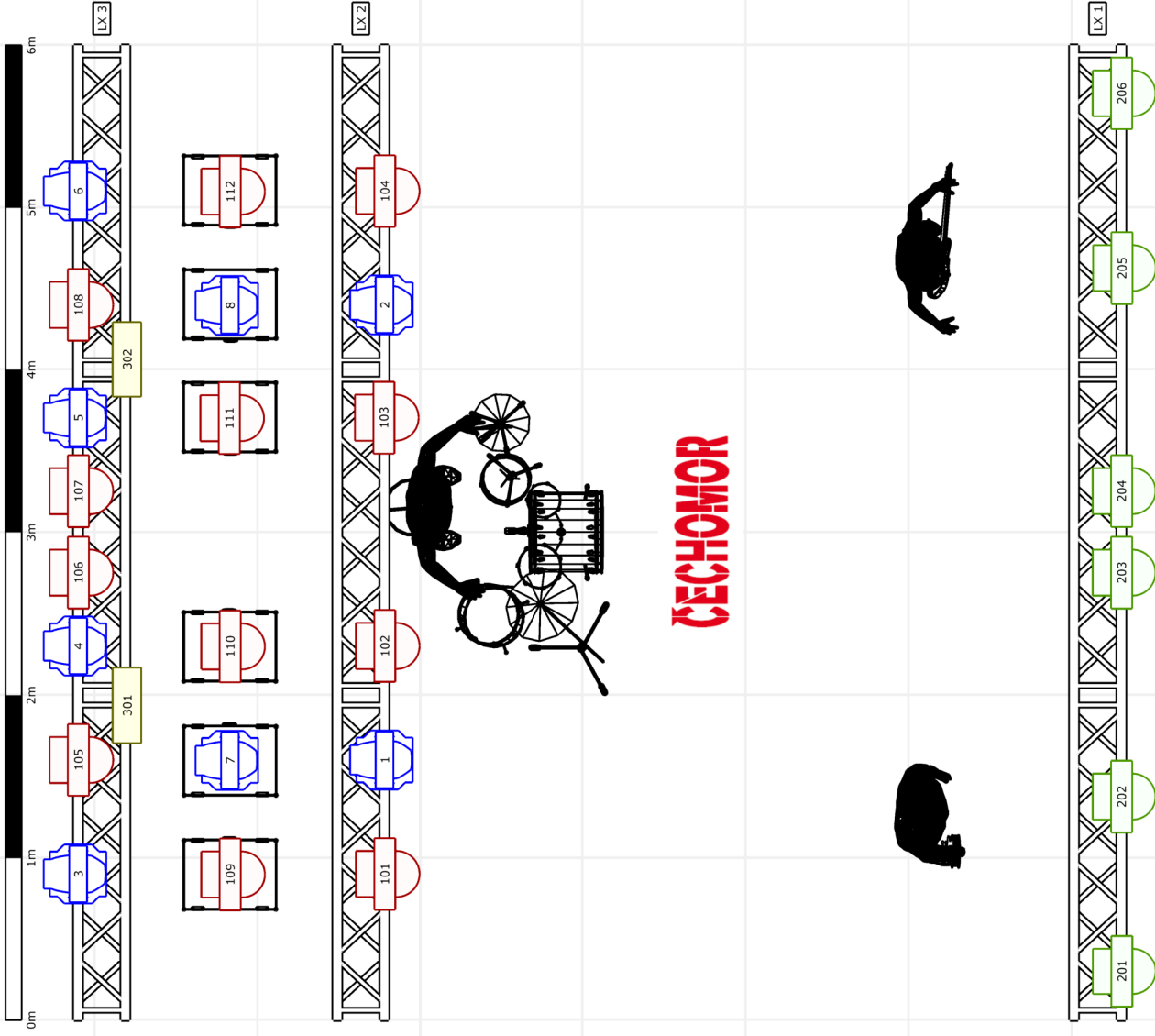
NE KOUŘOSTROJ!!!

LEDWASHe prosím v módech bez pixelů nebo ringů.

Očekáváme, že budou použita světla vyhovující našim standardům kvality a výkonu.

Osvětlovači:





Symbol key

- Spot / hybrid (8)
- LEDWash (12)
- Front LEDWash (6)
- Blinder (2)

Project Čechomor trio 6x4m lightplot

Project location

Drawing author