


DODATEK Č. 2 KE SM LOUVĚ O DÍLO

Stavba chodníku Domašín – 1. etapa

uzavřené podle § 2586 a násl. zákona č. 89/2012 Sb., občanský zákoník, ve znění pozdějších předpisů (dále jen občanský zákoník), mezi níže uvedenými smluvními stranami

OBJEDNATEL: Město Dobruška
Se sídlem: Solnická 777, 518 01 Dobruška
IČO: 00274879
DIČ: 00274879
Zastoupen: Miroslav Sixta, starosta města
Technický dozor stavebníka: Jaroslav Dostál
Koordinátor BOZP: Jaroslav Dostál
Bankovní spojení: Komerční banka, a. s.
číslo účtu: 1721571/0100
(dále jen objednatel)

a

ZHOTOVITEL: PDV Stavby, s. r. o.
Se sídlem: Bezručova 607, 552 03 Česká Skalice
IČO: 03717721
DIČ: CZ03717721
Statutární orgán: společnost s ručením omezeným
Smluvní zástupce: Jaroslav Antoš, jednatel, e-mail: 
Bankovní spojení: Česká spořitelna, a. s.
Číslo účtu: 12588382/0800
Zápis v obchodním rejstříku: Krajský soud Hradec Králové, C 42851
(dále jen zhotovitel či dodavatel)

I.

- 1.1 Smluvní strany spolu dne 29.09.2025 uzavřely smlouvu o dílo, (dále jen „Smlouva“), na realizaci veřejné zakázky objednatele „**Stavba chodníku Domašín – I. etapa**“, jejímž předmětem je provedení díla specifikovaného v čl. II Smlouvy. Dne 25.03.2026 spolu smluvní strany uzavřely dodatek č. 1 ke Smlouvě.
- 1.2 Smluvní strany se tímto dodatkem č. 2 ke Smlouvě (dále jen „Dodatek č. 2“) dohodly na změnách závazku ze Smlouvy.

II.

2.1 Změna ve smyslu § 222 odst. 4 zákona č. 134/2016 Sb., o zadávání veřejných zakázek, ve znění pozdějších předpisů (dále jen „ZZVZ“):

- Úpravy u č.p. 105
- Úpravy u č.p. 78
- Zkrácení chodníku
- Úprava vstupu do školy
- Oplocení – skutečnost
- Drobné úpravy u č.p. 36
- Úpravy před hospodou – hlavní aktivity
- Úpravy před hospodou – vedlejší aktivity
- Úprava u č.p. 98
- Neprovedené práce ze SoD.

Jde o změny vyvolané objednatelem, které nemění celkovou povahu veřejné zakázky. Změna zahrnuje sjednané vícepráce a méněpráce. Změna je blíže specifikována ve Změnovém podkladu pro dodatek č. 2 smlouvy o dílo, který tvoří přílohu č. 1 Dodatku č. 2.

Cena příslušných víceprací činí 157.831,29 Kč bez DPH.

Cena příslušných méněprací činí 53.498,83 Kč bez DPH.

Dopad změny na smluvní termín provedení díla: **bez dopadu.**

2.2 S ohledem na v odst. 2.1 tohoto článku Dodatku č. 2 sjednané vícepráce a méněpráce a jejich ceny se cena za dílo stanovená Smlouvou zvyšuje o částku ve výši celkového rozdílu cen Dodatkem č. 2 sjednaných víceprací a méněprací, tj. o **104.332,46 Kč bez DPH (slovy: stočtyřitisícťřistatřicetdva46/ 100korun českých bez DPH).**

a nově tak činí 7.600.755,59 Kč bez DPH

(slovy: sedmmilionůšestsettisícsetdmsetpadesátpět59/ 100korun českých).

2.3 V ostatním se Smlouva nemění.

III.

3.1 Smluvní strany prohlašují, že si Dodatek č. 2 před jeho podpisem řádně přečetly a že jej uzavírají podle jejich pravé a svobodné vůle, určitě, vážně a srozumitelně, nikoliv v tísní ani za jinak jednostranně nevýhodných podmínek.

3.2 Dodatek č. 2 nabývá platnosti dnem jeho podepsání oběma smluvními stranami, tj. připojením platného kvalifikovaného elektronického podpisu objednatele dle zákona č. 297/2016 Sb., o službách vytvářejících důvěru pro elektronické transakce, ve znění pozdějších předpisů, a uznávaného elektronického podpisu či zaručeného elektronického podpisu zhotovitele dle téhož zákona. Dodatek č. 2 nabývá účinnosti dnem uveřejnění v registru smluv, přičemž zveřejnění v registru smluv zajistí objednatel.

3.3 Součástí Dodatku č. 2 je tato jeho příloha:

Příloha č. 1 - **Změnový podklad pro dodatek č. 2 smlouvy o dílo**

3.4 Uzavření Dodatku č. 2 schválila Rada města Dobrušky na své schůzi konané dne 29.04.2026.

V České Skalici v den elektronického podpisu

V Dobrušce v den elektronického podpisu

.....

za zhotovitele

Jaroslav Antoš, jednatel společnosti

.....

za objednatele

Miroslav Šixta, starosta města

**Změnový podklad pro dodatek č. 2 smlouvy o dílo
stavby „Stavba chodníku Domašín – 1. etapa“**

Změnové listy: číslo 07 až 16		SOD ze dne 29.09.2025	
Zhotovitel: PDV Stavby, s. r. o., Bezručova 607, 552 03 Česká Skalice		Objednatel: Město Dobruška, Solnická 777, 518 01 Dobruška	
1. změna předmětu díla – popis a zdůvodnění návrhu změny:			
<p>Změnový list č. 7: Úpravy u č.p. 105 – Po vytyčení vjezdu bylo nutné změnit jeho spád z důvodu napojení na stávající terén. Otočením spádu by povrchová voda natékala na soukromý pozemek, z toho důvodu byl na žádost objednatele osazen odvodňovací žlab vč. jeho dopojení do nově budované kanalizace. Dále zde bylo provedeno zpevnění stávajících palisád po délce 2mb a dokoupeno 34 ks zatravnovacích dlaždic, kde stávající byly už po své životnosti. Tato změna je v souladu s odst. 4 § 222 ZZVZ. (<u>přílohy – úpravy u č.p. 105 – náskres, změnový rozpočet č. 07</u>)</p>			
<p>Změnový list č. 8: Úpravy u č.p. 78 – Na základě domluvy objednatele s majitelem č.p. 78 byl chodník prodloužen až ke vchodu do nemovitosti. Dále bylo nutné odstranit stávající oplocení v délce 10 m (5 ks sloupků vč. vzpěr) - byl odstraněn jeho základ a nově vybudována část oplocení, které bylo ukončeno zčásti novými obrubníky místo navržených palisád. V místě stávající brány a branky byly opraveny 3 ks stávajících sloupků pomocí přeplátování. Tato změna je v souladu s odst. 4 § 222 ZZVZ. (<u>přílohy – úpravy u č.p. 78 vstup a úpravy u č.p. 78 – oplocení – náskres, změnový rozpočet č. 08</u>)</p>			
<p>Změnový list č. 9: Zkrácení chodníku – Z důvodu umístění stávajícího sloupu s rozvody ČEZu byla první etapa chodníku zkrácena a příslušný úsek přesunut do druhé etapy. Tato změna je v souladu s odst. 4 § 222 ZZVZ. (<u>přílohy – zkrácení chodníku – náskres, změnový rozpočet č. 09</u>)</p>			
<p>Změnový list č. 10: Úprava vstupu do školy – Na žádost objednatele byl položen nový chodník až k prvnímu schodu ve vstupu do školy, první schod byl ohraničen palisádou. Tato změna je v souladu s odst. 4 § 222 ZZVZ. (<u>přílohy – Úprava vstupu do školy, změnový rozpočet č. 10</u>)</p>			
<p>Změnový list č. 11: Oplocení – skutečnost – Po rozměření oplocení mezi obrubníky došlo k úspoře 3 ks sloupků. Další dva sloupky byly vyměněny za sloupky silnější z důvodu umístění vjezdové brány. Tato změna je v souladu s odst. 4 § 222 ZZVZ. (<u>příloha – změnový rozpočet č. 11</u>)</p>			
<p>Změnový list č. 12: Drobné úpravy u č.p. 36 – V místě stávajícího vstupu do objektu byl odbourán betonový schod a objekt byl opatřen nopovou fólií v déle 6 ti metrů. Tato změna je v souladu s odst. 4 § 222 ZZVZ. (<u>příloha – změnový rozpočet č. 12</u>)</p>			
<p>Změnový list č. 13: Úpravy před hospodou – hlavní aktivity – Na žádost objednatele byl upraven vstup do hospody o jeho rozšíření o plochy na popelnice, kola apod. Tato změna je v souladu s odst. 4 § 222 ZZVZ. (<u>přílohy – Úprava před hospodou, změnový rozpočet č. 13</u>)</p>			
<p>Změnový list č. 14: Úpravy před hospodou – vedlejší aktivity – Na žádost objednatele byl upraven vstup do hospody o jeho rozšíření o zpevněné plochy. Tato změna je v souladu s odst. 4 § 222 ZZVZ. (<u>přílohy – Úprava před hospodou, změnový rozpočet č. 14</u>)</p>			
<p>Změnový list č. 15: Úprava u č.p. 98 – Na žádost objednatele byl zbývající kousek chodníku v místě přechodu doplněn o zámkovou dlažbu. Tato změna je v souladu s odst. 4 § 222 ZZVZ. (<u>přílohy – Úprava u č.p. 98, změnový rozpočet č. 15</u>)</p>			
<p>Změnový list č. 16: Neprovedené práce ze SOD – V rozpočtu se uvažovalo skácením 1 ks stromu, který byl pokácen ze strany objednatele ještě před zahájením prací. Dále byl narovnan počet palisád tl. 175 mm na skutečnost. Tato změna je v souladu s odst. 4 § 222 ZZVZ. (<u>příloha – změnový rozpočet č. 16</u>)</p>			
2. změna ceny díla			
Přílohy a upřesnění související se změnou: oceněné soupisy prací s výkazem výměr jsou nedílnou přílohou tohoto změnového listu pro možnost uzavření dodatku smlouvy o dílo a změna bude zakreslena v DSPS.			
Popis	Vícepráce	Méněpráce	Dopad na cenu
ZL 07 Úpravy u č.p. 105	33 216,12	0,00	33 216,12
ZL 08 Úpravy u č.p. 78	34 596,41	- 4 446,69	30 139,72
ZL 09 Zkrácení chodníku	0,00	- 17 768,48	- 17 768,48
ZL 10 Úprava vstupu do školy	8 091,02	0,00	8091,02
ZL 11 Oplocení skutečnost	0,00	- 1 144,70	- 1 144,70
ZL 12 Drobné úpravy	6 683,40	0,00	6 683,40

ZL 13 Úpravy před hospodou – hlavní aktivity	37 967,32	- 20 788,93	17 178,39
ZL 14 Úpravy před hospodou – vedlejší aktivity	35 016,46	0,00	35 016,46
ZL 15 Úprava u č.p. 98	2 270,56	0,00	2 270,56
ZL 16 Neprovedené ze SOD	0,00	- 9 350,03	- 9 350,03
CELKEM	157 831,29	- 53 498,83	104 332,46
Cena díla před uzavřením dodatku č. 2			7 496 423,13
Nová cena díla pro dodatek č. 2 SOD			7 600 755,59

3. změna termínu plnění díla

Ovlivnění termínu plnění díla:

změny mají vliv termín plnění a dokončení díla: **NE**
prodloužení lhůty výstavby v kalendářních dnech (+): **0**
zkrácení lhůty výstavby ve dnech (-): **0**

4. vyjádření AD

Projektant souhlasí se změnou.
V případě nesouhlasu vyjádření AD: ---

Projektant:
Ing. Kamil Hronovský, HK Projekt s.r.o.

.....
Podpis

5. vyjádření TDS

TDS souhlasí se změnou a oceněním.
V případě nesouhlasu vyjádření TDS: ---

TDS:
Jaroslav Dostál, VANIDOX s.r.o.

.....
Podpis

6. potvrzení a souhlas se změnou díla včetně ocenění – účinnost v platnosti uzavřením dodatku smlouvy o dílo

Zhotovitel: PDV Stavby, s. r. o.,

Objednatel: Město Dobruška

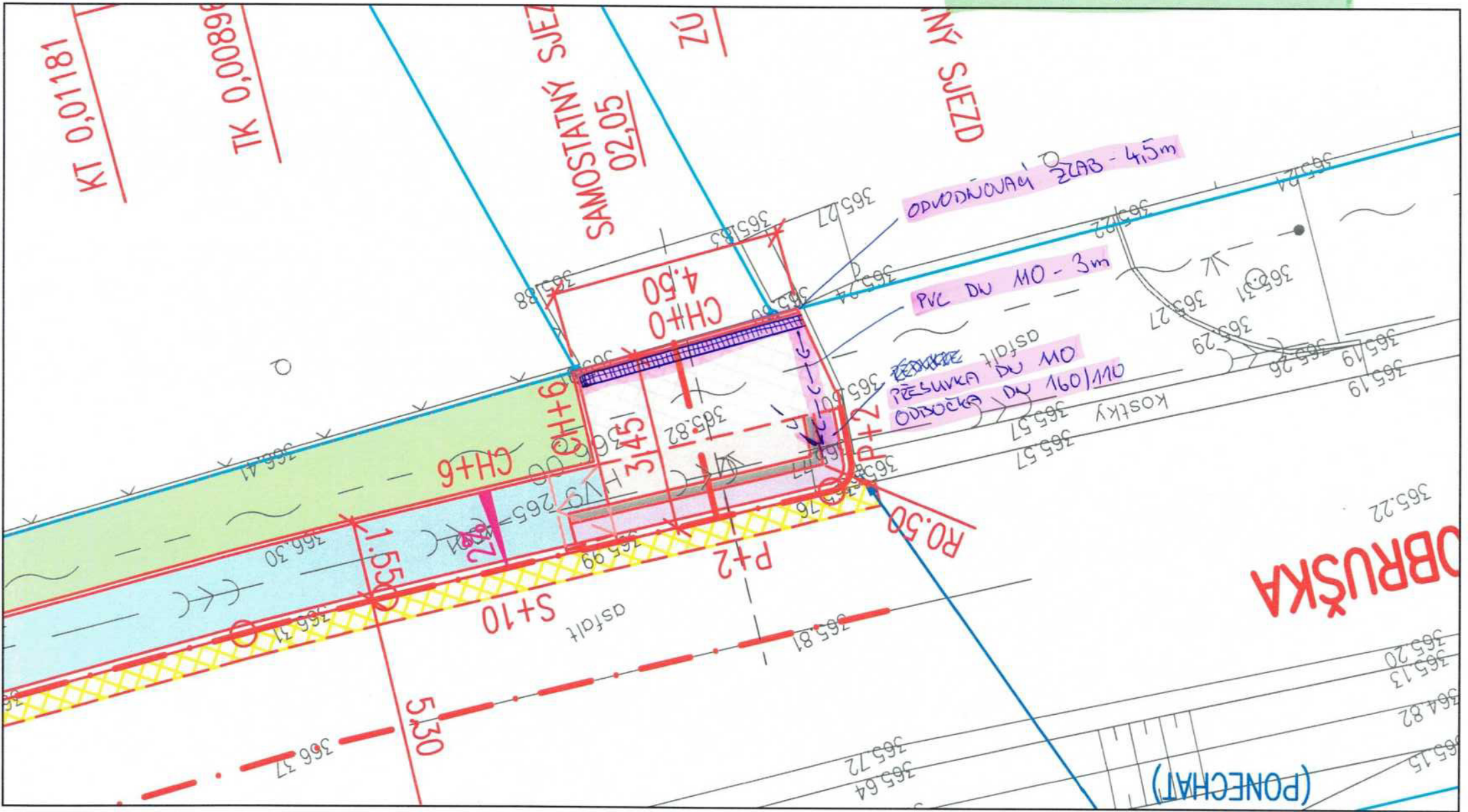
Datum:

Datum:

.....
Podpis

.....
Podpis

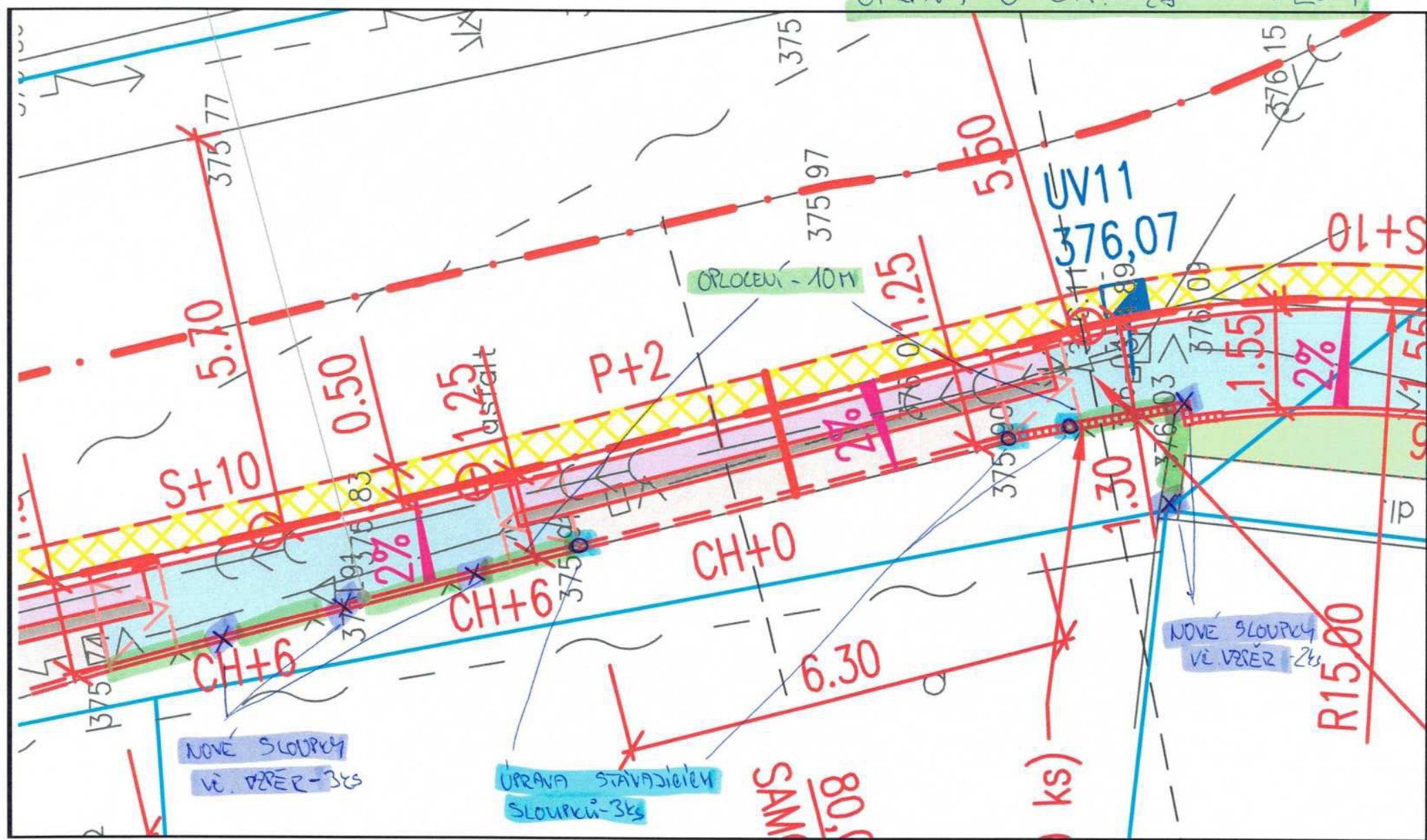
ÚPRAVA U Č.P. 105



Úpravy u č.p. 105 - montáž odvodňovacího žlabu, zatravnovací dlažba, zpevnění stávajících palisád

D	HSV	Práce a dodávky HSV	33 216,12			
D	8	Vedení trubní dálková a přípojná	33 216,12			
	935113111	Osazení odvodňovacího žlabu s krycím roštem z polymerbetonového š do 210 mm <i>(2*4*450+0,5*2500)/4,5</i>	m	4,5	625,000	2 812,50
	592272930	<i>Odvodňovací žlab</i>	m	4,500	1 910,00	8 595,00
	56241010	<i>rošt B125</i>	m	4,500	1 340,00	6 030,00
	59227027	<i>Čelo žlabu</i>	kus	2,000	287,00	574,00
	28611118	<i>trubka kanalizační PVC-U plnostěnná jednovrstvá DN 110x1000mm SN8</i>	ks	3,000	251,00	753,00
	28611564	<i>Přesuvka kanalizační PVC DN 110</i>	ks	1,000	50,70	50,70
	28611912	<i>Odbočka kanalizační PVC 160/110/45st.</i>	ks	1,000	228,00	228,00
	R	odkop + příprava <i>2*3*450+3*900</i>	kpl	1	5400	5 400,00
	R	Propojení stávající kanalizace vč. očištění, zařízení <i>2*2*450</i>	kpl	1	1800	1 800,00
	R	Zpevnění stávajících palisád u č.p. 105 - 2m <i>2*2*450+0,5*2500</i>	kpl	1	3050	3 050,00
	59246079	<i>Zatravnovací dlažba</i> <i>obnova cca 1/3 plochy - již po životnosti</i>	m2	6,12	641	3 922,92

ÚPRAVA U Č.P. 28 - PLOT



Úprava u č.p. 78 - oplocení, odpočet palisád, úprava vstupu do objektu, dopočet palisád

D		Soupis celkem					30 139,72
D		HSV	Práce a dodávky HSV				7 644,51
D		1	Zemní práce				964,43
6	K	113106144	Rozebrání dlažeb ze zámkových dlaždic komunikací pro pěší strojně pl přes 50 m ²	m ²	2,400	25,35	60,84
9	K	113107162	Odstranění podkladu z kameniva drceného tl přes 100 do 200 mm strojně pl přes 50 do 200 m ²	m ²	2,400	53,96	129,50
18	K	162351103	Vodorovné přemístění přes 50 do 500 m výkopku/sypaniny z horniny třídy těžitelnosti I skupiny 1 až 3	m ³	1,080	75,91	81,98
			<i>2,4*0,45</i>				
15	K	122452204	Odkopávky a prokopávky nezapažené pro silnice a dálnice v hornině třídy těžitelnosti II objem do 500 m ³ strojně	m ³	0,600	473,11	283,87
			<i>2,4*0,25</i>				
25	M	58344229	<i>štěrkodrt' frakce 0/125</i>	t	1,080	378,00	408,24
			<i>2,4*0,25*1,8</i>				
D		3	Svislé a kompletní konstrukce				-4 446,69
48	K	339921131	Osazování betonových palisád do betonového základu v řadě výšky prvku do 0,5 m	m	-4,180	475,71	-1 988,47
49	M	59228407	<i>palisáda tyčová hranatá betonová 110x110mm v 400mm přírodní</i>	kus	-38,000	64,69	-2 458,22
D		5	Komunikace pozemní				2 316,53
58	K	564861111	Podklad ze štěrkodrtě ŠD plochy přes 100 m ² tl 200 mm	m ²	2,400	248,10	595,44
68	K	596211213	Kladení zámkové dlažby komunikací pro pěší ručně tl 80 mm skupiny A pl přes 300 m ²	m ²	2,400	365,10	876,24
69	M	59245020	<i>dlažba skladebná betonová 200x100mm tl 80mm přírodní</i>	m ²	2,400	352,02	844,85
D		9	Ostatní konstrukce a práce, bourání				8 810,24
93	K	916231213	Osazení chodníkového obrubníku betonového stojatého s boční opěrou do lože z betonu prostého	m	4,500	299,89	1 349,51
94	M	59217016	<i>obrubník betonový chodníkový 1000x80x250mm</i>	m	4,500	122,86	552,87
100	K	919726122	Geotextilie pro ochranu, separaci a filtraci netkaná měrná hm přes 200 do 300 g/m ²	m ²	2,400	61,26	147,02
104	K	961044111	Bourání základů z betonu prostého	m ³	1,600	3 724,96	5 959,94
			<i>10*0,2*0,8</i>				
108	K	966071821	Rozebrání oplocení z drátěného pletiva se čtvercovými oky v do 1,6 m	m	10,000	80,09	800,90
D		HSV	Práce a dodávky HSV				22 495,22
D		2	Zakládání				4 789,00
1	K	233211115	Zemní vrut pro ploty a dopravní značky D 76 mm dl 800 mm	kus	10,000	478,90	4 789,00
D		3	Svislé a kompletní konstrukce				17 706,22
3	K	338171113	Osazování sloupků a vzpěr plotových ocelových v do 2 m se zabetonováním	kus	10,000	376,19	3 761,90
4	M	55342252	<i>sloupek plotový průběžný Pz a komaxitový 2000/38x1,5mm</i>	kus	5,000	228,94	1 144,70
5	M	55342271	<i>vzpěra plotová Pz 1500/38x1,5mm</i>	kus	5,000	147,75	738,75
8	K	348401120	Montáž oplocení ze strojového pletiva s napínacími dráty v do 1,6 m	m	10,000	125,86	1 258,60
10	M	31327512	<i>pletivo drátěné plastifikované se čtvercovými oky 55/2,5mm v 1500mm</i>	m	10,500	85,93	902,27
		R	Úprava stávajících sloupků brány a branky navařením plátů z oceli	ks	3,000	3 300,00	9 900,00
			<i>2*2*450+1500</i>				

Zkrácení chodníku							
D	HSV	Práce a dodávky HSV					-17 768,48
D	1	Zemní práce					-4 176,22
18	K	162351103	Vodorovné přemístění přes 50 do 500 m výkopku/sypaniny z horniny třídy těžitelnosti I skupiny 1 až 3	m3	-4,905	75,91	-372,34
			10,9*0,45				
15	K	122452204	Odkopávky a prokopávky nezapažené pro silnice a dálnice v hornině třídy těžitelnosti II objem do 500 m3 strojně	m3	-4,905	473,11	-2 320,60
			10,9*0,45				
25	M	58344229	štěrkodrt' frakce 0/125	t	-3,924	378,00	-1 483,27
			10,9*0,2*1,8				
D	5	Komunikace pozemní					-13 592,27
58	K	564861111	Podklad ze štěrkodrtě ŠD plochy přes 100 m2 tl 200 mm	m2	-10,900	248,10	-2 704,29
61	K	573211107	Postřik živičný spojovací z asfaltu v množství 0,30 kg/m2	m2	-3,250	18,85	-61,26
			6,5*0,25				
62	K	577134111	Asfaltový beton vrstva ohrubná ACO 11+ tř. I tl 40 mm š do 3 m z nemodifikovaného asfaltu	m2	-3,250	445,38	-1 447,49
			6,5*0,25				
63	K	596211210	Kladení zámkové dlažby komunikací pro pěší ručně tl 80 mm skupiny A pl do 50 m2	m2	-5,280	482,75	-2 548,92
64	M	59245226.1	betonová dlažba s výstupky pravidelného tvaru dle TN TZUS 12.03.04., červená, tl. 8 cm	m2	-3,060	632,87	-1 936,58
66	M	59246087.1	dlažba betonová 250x250mm tl 80mm přírodní, bez zkosených hran	m2	-2,220	388,97	-863,51
68	K	596211213	Kladení zámkové dlažby komunikací pro pěší ručně tl 80 mm skupiny A pl přes 300 m2	m2	-5,620	365,10	-2 051,86
69	M	59245020	dlažba skladebná betonová 200x100mm tl 80mm přírodní	m2	-5,620	352,02	-1 978,35
D	9	Ostatní konstrukce a práce, bourání					-6 264,86
88	K	916131213	Osazení silničního obrubníku betonového stojatého s boční opěrou do lože z betonu prostého	m	-6,500	350,86	-2 280,59
89	M		obrubník silniční betonový 1000x150x250mm	m	-1,500	161,99	-242,99
90	M	59217029	obrubník silniční betonový nájezdový 1000x150x150mm	m	-2,000	143,34	-286,68
91	M	59217030	obrubník silniční betonový přechodový 1000x150x150-250mm	m	-3,000	435,75	-1 307,25
93	K	916231213	Osazení chodníkového obrubníku betonového stojatého s boční opěrou do lože z betonu prostého	m	-3,500	299,89	-1 049,62
94	M	59217016	obrubník betonový chodníkový 1000x80x250mm	m	-3,500	122,86	-430,01
100	K	919726122	Geotextilie pro ochranu, separaci a filtraci netkaná měrná hm přes 200 do 300 g/m2	m2	-10,900	61,26	-667,73

Úprava vstupu do školy

Úprava vstupu do školy							
D	HSV	Práce a dodávky HSV					8 091,02
D	1	Zemní práce					1 683,74
6	K	113106144	Rozebrání dlažeb ze zámkových dlaždic komunikací pro pěší strojně pl přes 50 m2	m2	4,190	25,35	106,22
9	K	113107162	Odstranění podkladu z kameniva drceného tl přes 100 do 200 mm strojně pl přes 50 do 200 m2	m2	4,190	53,96	226,09
18	K	162351103	Vodorovné přemístění přes 50 do 500 m výkopku/sypaniny z horniny třídy těžitelnosti I skupiny 1 až 3	m3	1,886	75,91	143,13
			<i>4,19*0,25+4,19*0,2</i>				
15	K	122452204	Odkopávky a prokopávky nezapažené pro silnice a dálnice v hornině třídy těžitelnosti II objem do 500 m3 strojně	m3	1,048	473,11	495,58
			<i>4,19*0,25</i>				
25	M	58344229	šterkodrt' frakce 0/125	t	1,886	378,00	712,72
			<i>4,19*0,25*1,8</i>				
D	3	Svislé a kompletní konstrukce					2 106,33
48	K	339921131	Osazování betonových palisád do betonového základu v řadě výšky prvku do 0,5 m	m	1,980	475,71	941,91
49	M	59228407	palisáda tyčová hranatá betonová 110x110mm v 400mm přírodní	kus	18,000	64,69	1 164,42
D	5	Komunikace pozemní					4 300,95
58	K	564861111	Podklad ze šterkodrtě ŠD plochy přes 100 m2 tl 200 mm	m2	4,190	248,10	1 039,54
68	K	596211213	Kladení zámkové dlažby komunikací pro pěší ručně tl 80 mm skupiny A pl přes 300 m2	m2	4,190	365,10	1 529,77
69	M	59245020	dlažba skladebná betonová 200x100mm tl 80mm přírodní	m2	4,190	352,02	1 474,96
100	K	919726122	Geotextilie pro ochranu, separaci a filtraci netkaná měrná hm přes 200 do 300 g/m2	m2	4,190	61,26	256,68

Drobné úpravy						
D	HSV	Práce a dodávky HSV				6 683,40
Úprava u č.p. 36						3 008,40
		Odbourání betonového schodu u č.p.36 2*2*450	kpl	1	1800	1800
	711161274	mt nopové fólie	m2	3	90,8	272,4
	28323515	Nopová fólie š.500 mm u č.p. 36	m2	3	312	936
Úprava - roh oplocení						3 675,00
	311113134	Nadzákladové zdi z betonových tvárnic s výplní z betonu	m2	1,75	2100	3675

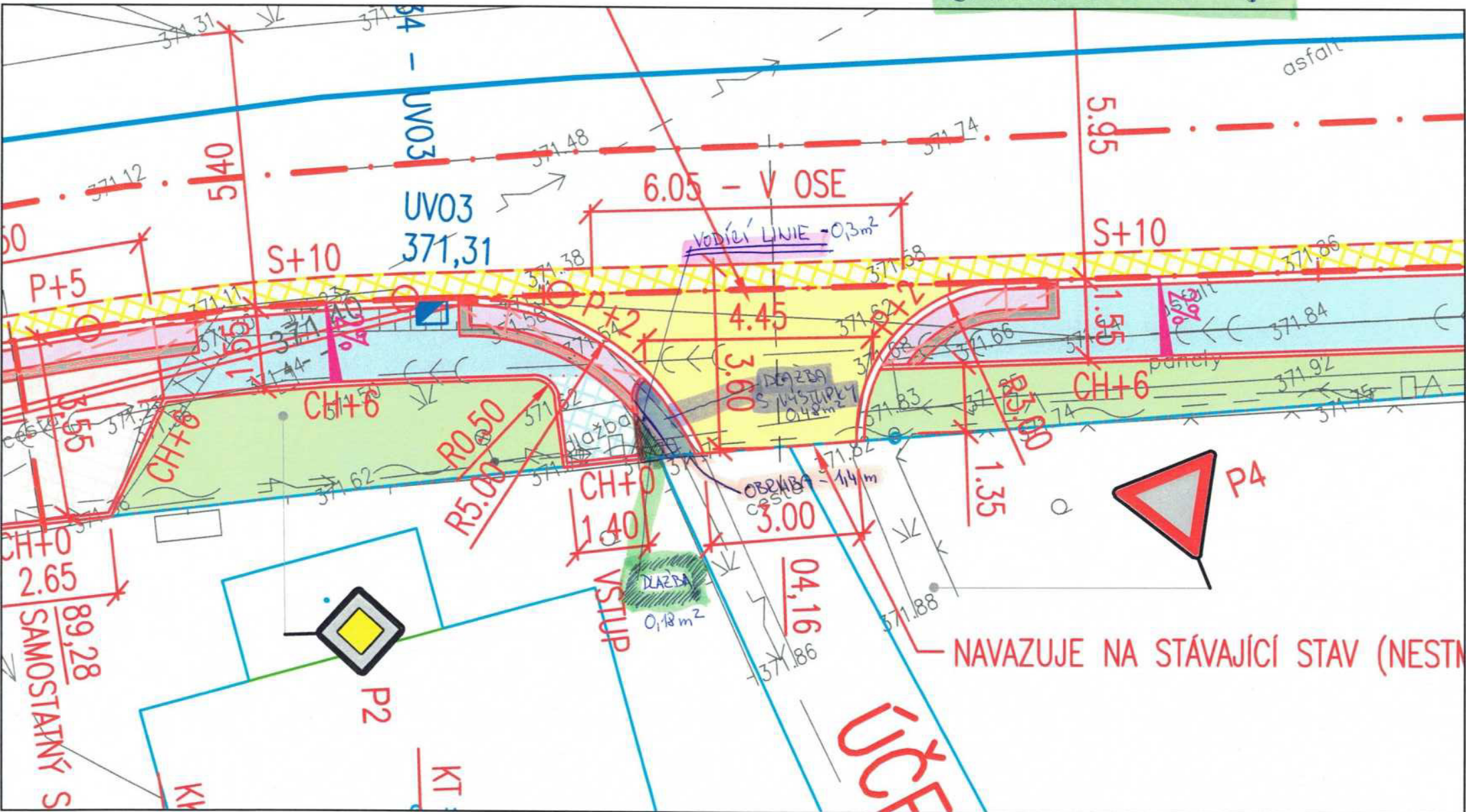
Úpravy před hospodou - hlavní aktivity projektu

D	HSV	Práce a dodávky HSV	17 178,39				
D	5	Komunikace pozemní	14 616,04				
57	K	564851011	Podklad ze štěrkodrti ŠD s rozprostřením a zhutněním plochy jednotlivě do 100 m2, po zhutnění tl. 150 mm	m2	5,000	222,65	1 113,25
	VV		"Konstrukce sjezdů"				
	VV		5		5,000		
	VV		Součet		5,000		
	VV		"vícepráce"				
58	K	564861111	Podklad ze štěrkodrti ŠD s rozprostřením a zhutněním plochy přes 100 m2, po zhutnění tl. 200 mm	m2	13,640	248,10	3 384,08
	VV		"Konstrukce chodníku z dlažby"				
	VV		-12		-12,000		
	VV		Mezisoučet		-12,000		
	VV		"ŠD pod varovné pásy"				
	VV		25,64		25,640		
	VV		Mezisoučet		25,640		
	VV		Součet		13,640		
	VV		"méněpráce a vícepráce"				
59	K	564871011	Podklad ze štěrkodrti ŠD s rozprostřením a zhutněním plochy jednotlivě do 100 m2, po zhutnění tl. 250 mm	m2	5,000	347,03	1 735,15
	VV		"Konstrukce sjezdů"				
	VV		5		5,000		
	VV		Součet		5,000		
	VV		"vícepráce"				
63	K	596211210	Kladení dlažby z betonových zámkových dlaždic komunikací pro pěší ručně s ložem z kameniva těžného nebo drčeného tl. do 40 mm, s vyplněním spár s dvojitým hutněním, vibrováním a se smetením přebytečného materiálu na krajnici tl. 80 mm skupiny A, pro plochy do 50 m2	m2	25,640	482,75	12 377,71
	VV		"varovné pásy"				
	VV		16+9,64		25,640		
	VV		Součet		25,640		
	VV		"vícepráce - lemování varovných pásů, umělá vodící linie"				
65	M	59246088.1	umělá vodící linie - dlažba s podélnými drážkami dle TN TZUS 12.03.06, šedá, tl. 8 cm	m2	9,929	621,82	6 174,05
	VV		9,64*1,03 "Přepočtené koeficientem množství"		9,929		
66	M	59246087.1	dlažba betonová 250x250mm tl 80mm přírodní, bez zkosených hran	m2	16,480	388,97	6 410,23
	VV		16*1,03 "Přepočtené koeficientem množství"		16,480		
68	K	596211213	Kladení dlažby z betonových zámkových dlaždic komunikací pro pěší ručně s ložem z kameniva těžného nebo drčeného tl. do 40 mm, s vyplněním spár s dvojitým hutněním, vibrováním a se smetením přebytečného materiálu na krajnici tl. 80 mm skupiny A, pro plochy přes 300 m2	m2	-12,000	365,10	-4 381,20
	VV		"Konstrukce chodníku z dlažby"				
	VV		-12		-12,000		
	VV		Součet		-12,000		
	VV		"méněpráce"				
69	M	59245020	dlažba skladebná betonová 200x100mm tl 80mm přírodní	m2	-12,120	352,02	-4 266,48
	VV		-12*1,01 "Přepočtené koeficientem množství"		-12,120		
70	K	596212210	Kladení dlažby z betonových zámkových dlaždic pozemních komunikací ručně s ložem z kameniva těžného nebo drčeného tl. do 50 mm, s vyplněním spár, s dvojitým hutněním vibrováním a se smetením přebytečného materiálu na krajnici tl. 80 mm skupiny A, pro plochy do 50 m2	m2	5,000	479,52	2 397,60
	VV		"Konstrukce sjezdů"				
	VV		5		5,000		
	VV		Součet		5,000		
	VV		"vícepráce"				
71	M	59245020	dlažba skladebná betonová 200x100mm tl 80mm přírodní	m2	5,150	352,02	1 812,90
	VV		5*1,03 "Přepočtené koeficientem množství"		5,150		
93	K	916231213	Osazení chodníkového obrubníku betonového se zřízením lože, s vyplněním a zatřením spár cementovou maltou stojatého s boční opěrou z betonu prostého, do lože z betonu prostého	m	-25,000	299,89	-7 497,25
	VV		-21+(-4)		-25,000		
	VV		"méněpráce"				
94	M	59217016	obrubník betonový chodníkový 1000x80x250mm	m	-21,420	122,86	-2 631,66
	VV		-21*1,02 "Přepočtené koeficientem množství"		-21,420		
95	M	59217048	obrubník parkový obloukový betonový R 0,5-1m 80x250 přírodní	m	-4,080	493,22	-2 012,34
	VV		-4*1,02 "Přepočtené koeficientem množství"		-4,080		
D	998	Přesun hmot	2 562,35				
117	K	998223011	Přesun hmot pro pozemní komunikace s krytem dlážděným dopravní vzdálenost do 200 m jakékoliv délky objektu	t	11,409	224,59	2 562,35

Úpravy před hospodou - vedlejší aktivity projektu

D		HSV	Práce a dodávky HSV	35 016,46			
D		5	Komunikace pozemní	30 202,99			
12	K	564861011	Podklad ze štěrkodrti ŠD s rozprostřením a zhutněním plochy jednotlivě do 100 m2, po zhutnění tl. 200 mm	m2	26,000	286,09	7 438,34
	VV		"Konstrukce chodníku z dlažby"				
	VV		26		26,000		
	VV		Součet		26,000		
	VV		"vícepráce"				
15	K	596211213	Kladení dlažby z betonových zámkových dlaždic komunikací pro pěší ručně s ložem z kameniva těženého nebo drčeného tl. do 40 mm, s vyplněním spár s dvojitým hutněním, vibrováním a se smetením přebytečného materiálu na krajnici tl. 80 mm skupiny A, pro plochy přes 300 m2	m2	26,000	365,10	9 492,60
	VV		"Konstrukce chodníku z dlažby"				
	VV		26		26,000		
	VV		Součet		26,000		
	VV		"vícepráce"				
16	M	59245020	dlažba skladebná betonová 200x100mm tl 80mm přírodní	m2	26,260	352,02	9 244,05
	VV		26*1,01 "Přepočtené koeficientem množství		26,260		
		711161274	mt nopové fólie	m2	10	90,8	908
		28323515	Nopová fólie š.500 mm u č.p. 36	m2	10	312	3120
D		998	Přesun hmot	4 813,47			
22	K	998223011	Přesun hmot pro pozemní komunikace s krytem dlážděným dopravní vzdálenost do 200 m jakékoliv délky objektu	t	18,938	254,17	4 813,47

ÚPRAVA U Č.P. 98



Úprava u č.p. 98 - oplocení, odpočet palisád, úprava vstupu do objektu, dopočet palisád

D		HSV	Práce a dodávky HSV	2 270,56			
D		1	Zemní práce	385,77			
6	K	113106144	Rozebrání dlažeb ze zámkových dlaždic komunikací pro pěší strojně pl přes 50 m2	m2	0,960	25,35	24,34
9	K	113107162	Odstranění podkladu z kameniva drceného tl přes 100 do 200 mm strojně pl přes 50 do 200 m2	m2	0,960	53,96	51,80
18	K	162351103	Vodorovné přemístění přes 50 do 500 m výkopku/sypaniny z horniny třídy těžitelnosti I skupiny 1 až 3	m3	0,432	75,91	32,79
			<i>0,96*0,45</i>				
15	K	122452204	Odkopávky a prokopávky nezapažené pro silnice a dálnice v hornině třídy těžitelnosti II objem do 500 m3 strojně	m3	0,240	473,11	113,55
			<i>0,96*0,25</i>				
25	M	58344229	štěrkodrt frakce 0/125	t	0,432	378,00	163,30
			<i>0,96*0,25*1,8</i>				
D		5	Komunikace pozemní	1 234,13			
58	K	564861111	Podklad ze štěrkodrtě ŠD plochy přes 100 m2 tl 200 mm	m2	0,960	248,10	238,18
63	K	596211210	Kladení zámkové dlažby komunikací pro pěší ručně tl 80 mm skupiny A pl do 50 m2	m2	0,780	482,75	376,55
64	M	59245226.1	<i>betonová dlažba s výstupky pravidelného tvaru dle TN TZUS 12.03.04., červená, tl. 8 cm</i>	<i>m2</i>	<i>0,480</i>	<i>632,87</i>	<i>303,78</i>
65	M	59246088.1	<i>umělá vodící linie - dlažba s podélnými drážkami dle TN TZUS 12.03.06, šedá, tl. 8 cm</i>	<i>m2</i>	<i>0,300</i>	<i>621,82</i>	<i>186,55</i>
68	K	596211213	Kladení zámkové dlažby komunikací pro pěší ručně tl 80 mm skupiny A pl přes 300 m2	m2	0,180	365,10	65,72
69	M	59245020	<i>dlažba skladebná betonová 200x100mm tl 80mm přírodní</i>	<i>m2</i>	<i>0,180</i>	<i>352,02</i>	<i>63,36</i>
D		9	Ostatní konstrukce a práce, bourání	650,66			
93	K	916231213	Osazení chodníkového obrubníku betonového stojatého s boční opěrou do lože z betonu prostého	m	1,400	299,89	419,85
94	M	59217016	<i>obrubník betonový chodníkový 1000x80x250mm</i>	<i>m</i>	<i>1,400</i>	<i>122,86</i>	<i>172,00</i>
100	K	919726122	Geotextilie pro ochranu, separaci a filtraci netkaná měrná hm přes 200 do 300 g/m2	m2	0,960	61,26	58,81

Neprovedené ze SOD - D1.1

D HSV Práce a dodávky HSV -9 350,03							
D 1 Zemní práce -7 707,09							
1	K	112101103	Odstranění stromů listnatých průměru kmene přes 500 do 700 mm	kus	-1,000	573,98	-573,98
2	K	112155225	Štěpkování solitérních stromků a větví průměru kmene přes 500 do 700 mm s naložením	kus	-1,000	922,96	-922,96
3	K	11125R123	Prořezávka větví pro přeložku CETIN	komplet	-1,000	5 000,00	-5 000,00
4	K	112251103	Odstranění pařezů průměru přes 500 do 700 mm	kus	-1,000	1 210,15	-1 210,15
D 3 Svislé a kompletní konstrukce -1 642,94							
50	K	339921132	Osazování betonových palisád do betonového základu v řadě výšky prvku přes 0,5 do 1 m	m	-0,525	788,10	-413,75
53	M	59228413	<i>palisáda tyčová kruhová betonová 175x200mm v 800mm přírodní</i>	<i>kus</i>	<i>-3,000</i>	<i>409,73</i>	<i>-1 229,19</i>