

V-12-4015332  
 k.ú.: Rynovnice  
 okres: Jablonec nad Nisou  
 DEC: 1389

**Legenda:**

- AYKY 3x240+120mm<sup>2</sup>
- AYKY 3x120+70mm<sup>2</sup>
- AXEKCY 3x240mm<sup>2</sup>
- soukr., kab. přípojka
- přípojková skříň
- trafostanice

**Ostatní síť:**

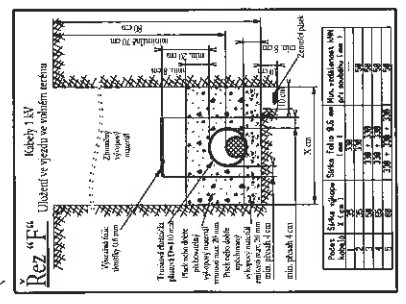
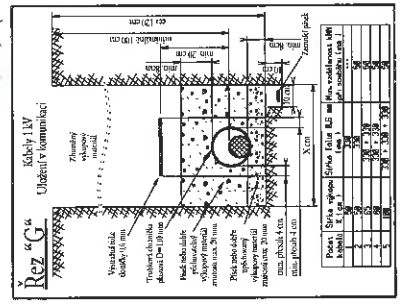
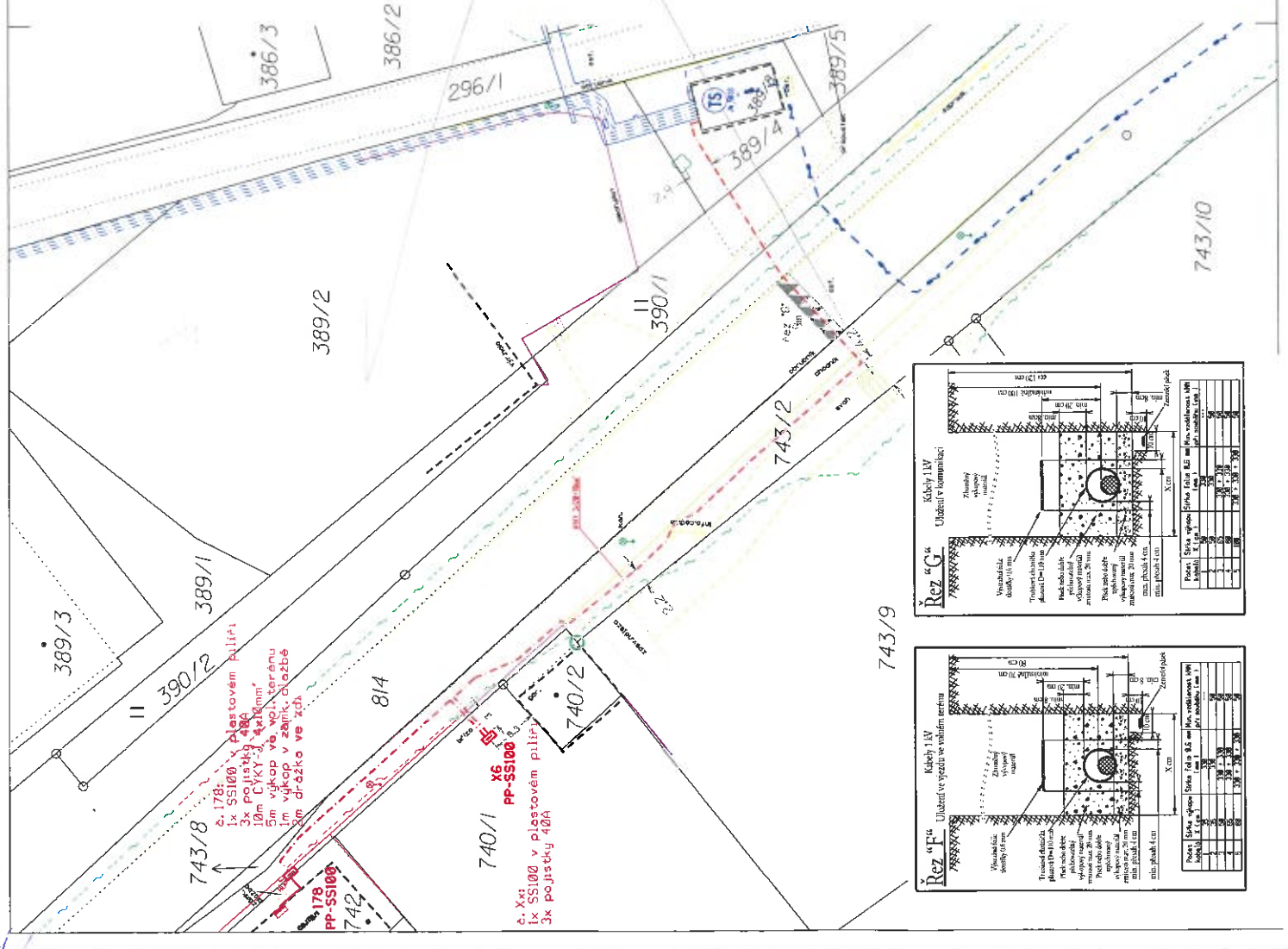
- podzemní vedení CETIN
- vodovod SČVK
- kanalizace SČVK
- veřejné osvětlení
- lampa VO

**Mapa:**

- hranice parcely
- hranice budovy
- hranice povrchu
- plot
- brána
- svah
- strom

modře: stávající stav  
 červeně: nový stav  
 zeleně: ostatní síť

Napěťová soustava 3+PEN 50Hz, 400/230V, TN-C  
 Ochrana před úrazem elektrickým proudem ČSN 33 2000-4-41 ed.2 v platném znění  
 Ochrana před úrazem v dis. soustavě dle PNE 33 0000-1, 5. vydání v platném znění  
 Stanovení základních charakteristik podle vnějších vlivů PNE 33 0000-2, 4. vydání v platném znění.



<b>Energetická montážní společnost Liberec, s.r.o.</b>		ZODPOVEDNÝ	Ing. Martin Krjčha
Budyšínská 1294, 460 01 Liberec, <a href="http://www.emsl.cz/">http://www.emsl.cz/</a>		PROJEKTANT:	Jakub Janeček
Okres:	Jablonec n. Nisou	VYPRACOVAL:	Jakub Janeček
Obec:	Jablonec n. Nisou	KRESLIL:	Jakub Janeček
STAVBA - objekt:	Objekt: Jablonec n. Nisou	STAVEBNÍ ÚRADEK:	Jablonec n. N.
Objednatel:	JN, Rynovnice, ul. Belgická, p.č. 740/1 - k.ú. Montáž	MĚRITKO:	1:500
Investor:	ČEZ Distribuce, a.s., Teplická 874/8, 405 02 Decín IV - Podmokly	ČÍSLO STAVBY:	IV-12-4015332
	ČEZ Distribuce, a.s., Teplická 874/8, 405 02 Decín IV - Podmokly	STUPEŇ:	DUS
		DATA:	03/2017
		ARCHIVNÍ ČÍSLO:	PD000102269-M

**PŘÍLOHA KE SMLouvĚ O SMLouvĚ BUDOUcí  
JEDNORÁZOVÁ ÚHRADA ZA ZŘÍZENÍ VĚCNÉHO BŘEMENE PO DOKONČENÍ A  
ZAMĚŘENÍ STAVBY**

Základní minimální úhrada za zřízení věcného břemene činí 1.000,- Kč.

1. Součástí úhrady za zřízení věcného břemene budou :

- a) náklady spojené s vyhotovením smlouvy, které budou stanoveny ve výši 1% z ceny (minimálně ve výši 200,- Kč a nejvýše 2.000,- Kč) a DPH
- b) náklady spojené s vyhotovením znaleckého posudku, popř. geometrického plánu, veškeré poplatky spojené s vkladem smlouvy na katastrální úřad, a to včetně ověření podpisu
- c) Cena pro městské organizace a společnosti zřízené a založené a 100% vlastněné městem:  
jednorázová částka 1000,- Kč + DPH

Způsob uložení vedení a technického vybavení	Způsob styku s pozemkem	Charakteristický údaj	Měrná jednotka	Skutečně dotčená výměra	Sazba Kč / jednotka	Celkem
<b>1. Křížení silničního pozemku</b>	Protlak a podvrt	v komunikaci	m		300	
	Překop vozovky	komunikace	případ		10 000	
<b>2. Podélné uložení</b>	Uložení do vozovky, chodníku	v komunikaci	m		400	
	Uložení do krajnice nebo do středního dělicího pásu	v komunikaci	m		200	
	Uložení do příkopu	v komunikaci	m		100	
	Uložení do stávající chráničky		m		100	
	Uložení do pozemku mimo komunikaci	širší centrum města	m		400	
	Uložení do pozemku mimo komunikaci	ostatní zastavitelné území	m		250	
	Uložení do pozemku mimo komunikaci	ostatní nezastavitelné území	m		100	
	Nadzemní vedení		m		500	
	Umístění pilíře, skříně na budovu		ks		1 000	
	Umístění technologie v budově		ks		10 000	
	Umístění sloupu		ks		2 000	
Celkem (minimální cena 1 000,- Kč)						
+ náklady spojené s vyhotovením smlouvy ve výši 1 % (min. 200,- Kč, max. 2000,- Kč)						
Celkem						
+ DPH						
<b>CELKEM K ÚHRADĚ :</b>						

**Širší centrum města** je oblast ohraničená ulicemi: U přehrady, Na Čihadle, Nemocniční, Liberecká, Budovatelů, U Nisy, U lávky, Vodní, Skřivánčí, Pražská, Lesní stezka, Liliová, SNP, Sluneční, Mlýnská, Svatopluka Čecha, Smetanova.