

Změnový list číslo 314

Identifikace akce

Název akce: **Výstavba Multifunkční sportovní a kulturní haly v Brně**

Číslo akce SMVS: -

Objednatel:
 I. Statutární město Brno
 II. **ARÉNA BRNO, a. s.**
 III. Brněnské komunikace a.s.
 IV. Teplárny Brno, a.s.

Zastoupen: Objednatелеm

Zhotovitel: **HOCHTIEF CZ a.s., Plzeňská 16/3217, 150 00 Praha 5**

SPST: Společnost INVIN, RUBY, INFRAM a CM

Projektant: **Projektová dokumentace 1 - Arch.Design, s.r.o. a A PLUS a.s.**
 Projektová dokumentace 2 - PK OSSENDORF s.r.o.

Předmět změnového listu

Podpory trapézového plechu v místě ventilátoru ZOTK

Část díla dotčená změnovým listem

objednatel ARÉNA část ARÉNA MK

D.I.1-3 ASŘ - část OK, Střecha

Popis změny, popis technického řešení

Původní řešení dle smluvní (tendrové) dokumentace :

Projektová dokumentace 1 uvažuje s provedením trapézového plechu, neuvažuje však s konstrukcí, na kterou má být trapézový plech osazen.

Nové řešení :

Změnou dochází k doplnění podpůrné konstrukce trapézového plechu v místě ventilátoru ZOTK.

Zdůvodnění změny :

Potřeba provedení změny vnikla v průběhu výstavby a projekce a projednávání RPD, během kterých bylo zjištěno, že Původní řešení neřeší podporu trapézového plechu v oblasti podpor TKP 40 ks. Doplnění této podpory je nezbytné pro provedení Díla, neboť bez ní by chyběla konstrukce, na kterou by bylo možné trapézové plechy osadit a ukotvit. Podpora bude doplněna v místě ventilátoru ZOTK. Zvýše uvedeného vyplývá, že se jedná o změnu, které je potřebná pro provedení Díla a která je dána okolností (nedostatek Původního řešení, což nebylo snadno odhalitelné), kterou zadavatel i přes vynaložení náležitých péče nemohl předvídat, protože se jedná o nepodstatnou změnu závazku podle § 222 odst. 6 ZZVZ.

Vliv změny na výkresovou dokumentaci :

Má vliv na výkresovou dokumentaci.

Záznamy o změně ve stavebním deníku a zápisech z KD :

Záznam o změně je uveden z zápisu z KD ze dne 21.10.2025, pod bodem 105/7.

Předpokládaný vliv na termín, kvalitu, cenu díla :

Vliv na termín: ne

Vliv na kvalitu: změny nemají vliv na výslednou kvalitu díla

Vliv na cenu: dochází ke zvýšení ceny díla dle Přílohy 1 ZL 314

Přílohy:

1. Rozpočet změny

2. CN dodavatele

Odpočty z ceny díla - §222 odst. 4 ZZVZ (Kč bez DPH):	0,00 Kč
Odpočty z ceny díla - §222 odst. 5 ZZVZ (Kč bez DPH):	0,00 Kč
Odpočty z ceny díla - §222 odst. 6 ZZVZ (Kč bez DPH):	0,00 Kč
Odpočty z ceny díla - §222 odst. 7 ZZVZ (Kč bez DPH):	0,00 Kč
Přípočty z ceny díla - §222 odst. 4 ZZVZ (Kč bez DPH):	0,00 Kč
Přípočty z ceny díla - §222 odst. 5 ZZVZ (Kč bez DPH):	0,00 Kč
Přípočty z ceny díla - §222 odst. 6 ZZVZ (Kč bez DPH):	673 821,00 Kč
Přípočty z ceny díla - §222 odst. 7 ZZVZ (Kč bez DPH):	0,00 Kč
Odpočty z ceny díla - celkem (Kč bez DPH):	0,00 Kč
Přípočty z ceny díla - celkem (Kč bez DPH):	673 821,00 Kč
Celkový vliv na změnu ceny díla bez DPH:	673 821,00 Kč
Celkový vliv na změnu ceny díla s DPH:	815 323,41 Kč

Za zhotovitele:

Za zhotovitele:

SOUPIS PRACÍ

Stavba:

MSKP, Multifunkční hala Brno - Změnové listy

Objekt:

Soupis:

ZL 314 - Podpory trapézového plechu v místě ventilátoru ZOTK

Místo: Výstaviště Brno

Datum: 03.11.2025

Zadavatel: SMB, ARENA, BKOM, TB

Projektant: Arch.Design, s.r.o.,
APLUS, a.s.

Zhotovitel: HOCHTIEF CZ a. s

Zpracovatel: HOCHTIEF CZ a. s

PČ	Typ	Kód	Popis	MJ	Množství	J.cena [CZK]	Cena celkem [CZK]	Cenová soustava
----	-----	-----	-------	----	----------	--------------	-------------------	-----------------

Náklady soupisu celkem

673 821,00

D	43-M	Montáž ocelových konstrukcí					673 821,00	
1	K	ozn.P	Ostatní - ocel S235JR/S355J2 v povrchové úpravě, D+M dle popisu v PD	kg	2 965,000	195,00	578 175,00	SOD
	VV		Dodávka podpor trapézového plechu (vč půlobjímek)					
	VV		2686		2 686,000			
	VV		výlez na střechu					
	VV		279		279,000			
	VV		Součet		2 965,000			
2	K	EXCON R pol. 03	Statický výpočet	ks	1,000	9 890,00	9 890,00	CN + 15%
3	K	EXCON R pol. 04	Díleňská dokumentace	ks	1,000	6 670,00	6 670,00	CN + 15%
4	K	EXCON R pol. 05	Koordinace projekčních prací pro podpory tR. plechu a vstup na střechu	kpl	1,000	44 160,00	44 160,00	CN + 15%
5	K	945412113	Teleskopická hydraulická montážní plošina na samohybném podvozku, s otočným košem výšky zdvihu do 32 m	den	6,000	5 821,00	34 926,00	SOD
	VV		pro vnitřní prostor haly, příp. kapotáž ochozu					
	VV		nezahrnuje zvedací a manipulační techniku pro konstrukční část (zahrnuto v cenách prefá dílců a OK)					
	VV		6		6,000			
	VV		Součet		6,000			

HOCHTIEF CZ a.s.
Divize Pozemní stavby Morava

Sokolská třída 2800/99
70200 Ostrava

DATUM: Ostrava 3.11.2025

VYŘIZUJE:

ČÍSLO NABÍDKY:

E-MAIL:

TEL.

MOB:

**MSKP Brno - Podpory trapézového plechu v oblasti podpor TKO 40 ks (v rámci
dodávky bude dodán a namontován i 1 ks vylezu na střechnu) - revize 02**

1. Předmět nabídky

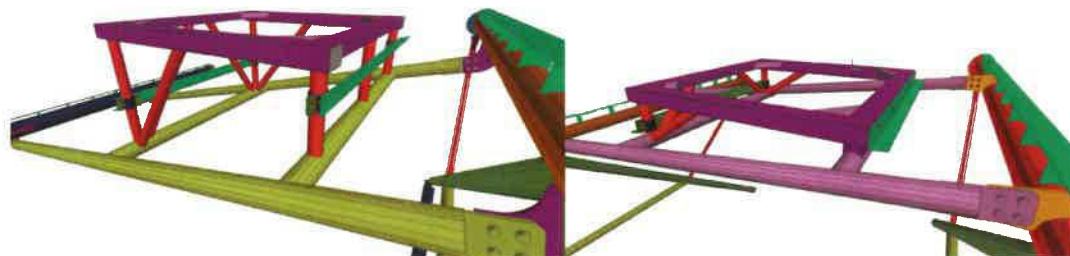
Předmětem této nabídky je dodávka 40 ks podpor trapézového plechu a 1 ks vstupu na střechnu

- Statický návrh a VD
 - Výroba a dodávka OK
- Spojovací a kotevní materiál

2. Podklady

Cenová nabídka byla zpracována na základě těchto podkladů:

Podklady ing. Ostružka - poptávka



3. Cenová nabídka

Koordinace projekčních prací pro podpory tr. Plechu a vstup na střeche: 38.400,- Kč

Statický výpočet = 8.600- Kč

Dílenská dokumentace = 5.800,- Kč

Dodávka podpor tr.plechu 2.686 kg * 163,16= 438.247,76 Kč (vč. půlobjímek)

Dodatečná cena za pronájem plošiny 6dní * 6.200 Kč/den = 37.200,- Kč

Výlez na střeche 279 kg * 163,16 = 45.521,64 Kč

Cena celkem : 573 769,40 Kč

Cena neobsahuje DPH, které bude fakturováno dle zákona o DPH v platném znění.

Objekt:	Ocelová konstrukce Podpory TR plechu			
Typ konstrukce	Číslo dílce	Název dílce	Počet celkem	Clk.hmot
			[ks]	[kg]
Podpory TR plechu	03U1000	Podpory TR plechu	22	804,1
Podpory TR plechu	03U1001	Podpory TR plechu	4	87,8
Podpory TR plechu	03U1002	Podpory TR plechu	16	582,1
Podpory TR plechu	03U1003	Podpory TR plechu	22	775,1
Podpory TR plechu	03U1004	Podpory TR plechu	2	72,8
Podpory TR plechu	03U1005	Podpory TR plechu	2	71,4
Podpory TR plechu	03U1006	Podpory TR plechu	12	245,9
Podpory TR plechu	sestava	M12x50	80	12,0
Podpory TR plechu	sestava	M12x45	512	35,2
Celkem				2686 kg

4. Předběžný harmonogram

Bez vlivu na celkový harmonogram stavby objednatele. Termín realizace dílčí části dle této nabídky bude dohodnut později.

5. Platební podmínky a obchodní podmínky

Dle uzavřené SoD

Tel.: +420 244 015 111
Fax.: +420 244 015 340
e-mail: excon@excon.cz
www.excon.cz

Zapsáno do OR
u MS v Praze, 6. 6.1990, B. 88
IČO: 00506729
DIČ: CZ 00506729

EXCON, a.s.
Sokolovská 187/203
190 00 Praha 9
Česká republika

6. Ostatní


Další jednání o této nabídce podléhají revizi a souhlasu příslušných orgánů EXCON a.s. Pro veškeré jednání EXCON a.s. je vyloučena aplikace ustanovení § 1729 zákona č. 89/2012, občanského zákoníku, a předložení nabídky nezakládá pro EXCON, a.s. předsmluvní odpovědnost.

Nabídka není návrhem na uzavření smlouvy ani akceptací návrhu na uzavření smlouvy a není pro EXCON a.s. závazná.

EXCON a.s. si vyhrazuje právo zrušit tuto nabídku bez udání důvodu a ukončit kdykoliv bez udání důvodu jednání s poptávajícím a to i v průběhu jednání o smlouvě.

Příloha č.1 - Návrh ZL031_R0£Z? >

S pozdravem


Ředitel pro obchod a realizace staveb
EXCON, a.s.

ZMĚNOVÝ LIST ČÍSLO: EXCON - 031_02

STAVBA:	Výstavba Multifunkční sportovní a kulturní haly v Brně - U1_Lamely obvodové - Metsec
SMLOUVA ČÍSLO ZE DNE:	D70325/SUB/2023/176 (SAP 22460004/1870) ze dne 3.11.2023
OBJEDNATEL / IČ:	HOCHTIEF CZ a.s. IČ: 46678468
ZHOTOVITEL / IČ:	EXCON, a.s. IČ: 00606729

Popis změny:

- Podpory trapézového plechu v oblasti podpor TKO 40 ks + 1ks vstup na střechu vč. koordinačních projektových prací, doplnění DPS a dílenské dokumentace

Technické řešení změny:

- Kotvení trapézového plechu a přístup na střechu

Cenová kalkulace změny:

Vícepráce: 573 769,40 Kč bez DPH

Méněpráce: 0,- Kč bez DPH

Rozdíl: 573 769,40 Kč bez DPH

Koordinace projekčních prací pro podpory tr. Plechu a vstup na střechu: 38.400,- Kč

Statický výpočet = 8.600,- Kč

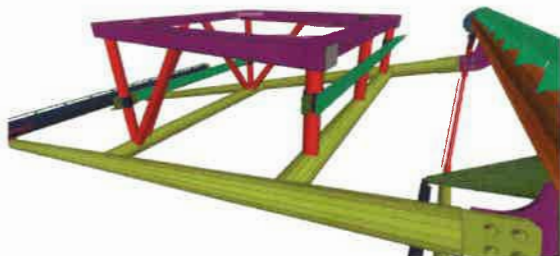
Dílenská dokumentace = 5.800,- Kč

Dodávka podpor tr.plechu 2.686 kg * 163,16= 438.247,76

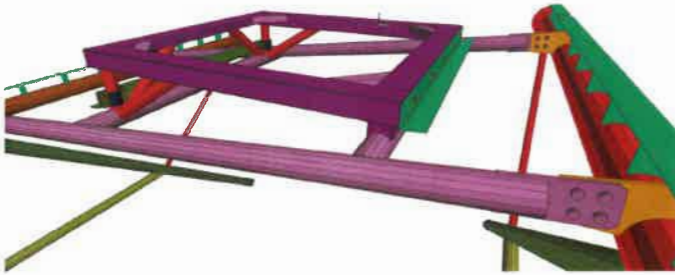
Kč (vč. půlobjímek)

Dodatečná cena za pronájem plošiny 6dní* 6.200 Kč/den = 37.200,- Kč

Výlez na střechu 279 kg * 163,16 = 45.521,64 Kč



B HOCHTIEF



Objekt:	Ocelová konstrukce Podpory TR plechu			
Typ konstrukce	Číslo dílce	Název dílce	Počet celkem	Clk.hmot
			[ks]	[kg]
Podpory TR plechu	03U1000	Podpory TR plechu	22	804,1
Podpory TR plechu	03U1001	Podpory TR plechu	4	87,8
Podpory TR plechu	03U1002	Podpory TR plechu	16	582,1
Podpory TR plechu	03LJ1003	Podpory TR plechu	22	775,1
Podpory TR plechu	03U1004	Podpory TR plechu	2	72,8
Podpory TR plechu	03U1005	Podpory TR plechu	2	71,4
Podpory TR plechu	03U1006	Podpory TR plechu	12	245,9
Podpory TR plechu	sestava	M12x50	80	12,0
Podpory TR plechu	sestava	M12x45	512	35,2
Celkem				2686 kg

Změna harmonogramu v důsledku změny projektu:
REALIZACE DLE POKYŇŮ STAVBY

DATUM PODÁNÍ		
TERMÍN VYJÁDŘENÍ/		
ZPRACOVATEL		
SCHVÁLIL	Jméno a Příjmení	Podpis
Zástupce investora TDI		
Zástupce investora		
GP		
Zhotovitel/		