

<b>Změnový list číslo 355</b>	
Identifikace akce	
Název akce:	Výstavba Multifunkční sportovní a kulturní haly v Brně
Číslo akce SMVS:	-
Objednatel:	I. Statutární město Brno II. ARENA BRNO, a. s. III. Brněnské komunikace a.s. IV. Teplárny Brno, a.s.
Zastoupen:	Objednatelem
Zhotovitel:	HOCHTIEF CZ a.s., Plzeňská 16/3217, 150 00 Praha 5
SPST:	Společnost INVIN, RUBY, INFRAM a CM
Projektant:	Projektová dokumentace 1 - Arch.Design, s.r.o. a A PLUS a.s. Projektová dokumentace 2 - PK OSSENDORF s.r.o.
Předmět změnového listu	
Změna typu koncových elementů VZT jednotek na fasádě	
Část díla dotčená změnovým listem	
D.1.4.02 VZT	
Rozpočet rozdělen na dvě části dle financování na část NSA a MK	
Popis změny, popis technického řešení	
Původní řešení dle smluvní (tendrové) dokumentace :	
Projektová dokumentace 1 uvažovala se zakrytím koncových elementů VZT jednotek na fasádě trapézovým plechem L2 a osazením sítí proti hmyzu.	
Nové řešení :	
Změnou v návaznosti na vypuštění trapézového plechu L2 dochází k vypuštění sítí proti hmyzu a doplnění protidešťových žaluzií s integrovanou sítí proti hmyzu u vybraných jednotek.	
Zdůvodnění změny :	
Tento změnový list navazuje na ZL 112, kterým byl z důvodu nadbytečnosti vypuštěn trapézový plech L2 na ochozu. S ohledem na toto vypuštění dochází z důvodu zajištění ochrany VZT jednotek proti dešti k doplnění protidešťových žaluzií. Bez těchto žaluzií by jednotky nebyly chráněny proti dešti a hrozilo by tak jejich poškození. K vypuštění sítí proti hmyzu dle Původního řešení dochází, protože protidešťové žaluzie dle Nového řešení jsou dodávány s integrovanou sítí proti hmyzu, tedy by dodávka sítí dle Původního řešení byla neúčelná. Z výše uvedeného vyplývá, že se jedná o změnu, která je potřebná pro řádné provedení Díla a jeho ochranu před povětrnostními vlivy a která je dána okolností (potřeba ochrany VZT jednotek v návaznosti na vypuštění nadbytečného trapézového plechu L2, což nebylo před uzavřením smlouvy snadno odhalitelné), kterou zadavatel i přes vynaložení náležité péče nemohl předvídat, protože se jedná o nepodstatnou změnu závazku podle § 222 odst. 6 ZZVZ.	
Vliv změny na výkresovou dokumentaci :	
Změna má vliv na výkresovou dokumentaci.	
Záznamy o změně ve stavebním deníku a zápisech z KD :	
Zápis o změně je uveden v zápisu z KD ze dne 25.3.2025 v bodu 74/8.	
Předpokládaný vliv na termín, kvalitu, cenu díla :	
Vliv na termín: bez dopadu do termínu	
Vliv na kvalitu: změny nemají vliv na výslednou kvalitu díla	
Vliv na cenu: dochází ke zvýšení ceny díla dle Přílohy 1 ZL 355	
Přílohy:	
1. Rozpočet změny	
2. CN Subdodavatele	
3. 3D náhled	
Odpočty z ceny díla - §222 odst. 4 ZZVZ (Kč bez DPH):	0,00 Kč
Odpočty z ceny díla - §222 odst. 5 ZZVZ (Kč bez DPH):	0,00 Kč
Odpočty z ceny díla - §222 odst. 6 ZZVZ (Kč bez DPH):	-115 151,03 Kč
Odpočty z ceny díla - §222 odst. 7 ZZVZ (Kč bez DPH):	0,00 Kč
Přípočty z ceny díla - §222 odst. 4 ZZVZ (Kč bez DPH):	0,00 Kč
Přípočty z ceny díla - §222 odst. 5 ZZVZ (Kč bez DPH):	0,00 Kč
Přípočty z ceny díla - §222 odst. 6 ZZVZ (Kč bez DPH):	430 445,62 Kč
Přípočty z ceny díla - §222 odst. 7 ZZVZ (Kč bez DPH):	0,00 Kč
Odpočty z ceny díla - celkem (Kč bez DPH):	-115 151,03 Kč
Přípočty z ceny díla - celkem (Kč bez DPH):	315 294,59 Kč
<b>Celkový vliv na změnu ceny díla bez DPH:</b>	<b>315 294,59 Kč</b>
<b>Celkový vliv na změnu ceny díla s DPH:</b>	<b>381 506,45 Kč</b>
Za zhotovitele:	Za zhotovitele:

## REKAPITULACE STAVBY

Kód: D70325\_05E  
Stavba: MSKP, Multifunkční hala Brno - Změnové listy

KSO:  
Místo: Výstaviště Brno

CC-CZ:  
Datum: 12.02.2026

Zadavatel:  
SMB, ARENA, BKOM, TB

IČ:  
DIČ:

Zhotovitel:  
HOCHTIEF CZ a. s

IČ:  
DIČ:

Projektant:  
Arch.Design, s.r.o., APLUS, a.s.

IČ:  
DIČ:

Zpracovatel:  
HOCHTIEF CZ a. s

IČ:  
DIČ:

### Poznámka:

Soupis prací je sestaven s využitím Cenové soustavy ÚRS. Položky, které pochází z této cenové soustavy, jsou ve sloupci 'Cenová soustava' označeny popisem 'CS ÚRS' a úrovní příslušného kalendářního pololetí. Veškeré další informace vymežující popis a podmínky použití těchto položek z Cenové soustavy, které nejsou uvedeny přímo v soupisu prací, jsou neomezeně dálkově k dispozici na webu podmínky.urs.cz.

<b>Cena bez DPH</b>			<b>315 294,59</b>
DPH základní	Sazba daně	Základ daně	Výše daně
snížená	21,00%	<b>315 294,59</b>	<b>66 211,90</b>
	15,00%	<b>0,00</b>	<b>0,00</b>
<b>Cena s DPH</b>	<b>v</b>	<b>CZK</b>	<b>381 506,49</b>

## REKAPITULACE OBJEKTŮ STAVBY A SOUPISŮ PRACÍ

Kód: D70325 05E

**Stavba:** MSKP, Multifunkční hala Brno - Změnové listy

Místo: Výstaviště Brno

Datum: 12.02.2026

Zadavatel: SMB, ARENA, BKOM, TB

Projektant: Arch.Design, s.r.o.,

Zhotovitel: HOCHTIEF CZ a. s

Zpracovatel: APLUS, a.s.  
HOCHTIEF CZ a. s

Kód	Popis	Cena bez DPH [CZK]	Cena s DPH [CZK]	Typ
<b>Náklady stavby celkem</b>		<b>315 294,59</b>	<b>381 506,49</b>	
11	<b>Dodatek č.11</b>	315 294,59	381 506,49	<b>STA</b>
ZL 355_AB	Změna typu koncových elementů VZT jednotek na fasádě	62 218,13	75 284,03	Soupis
ZL 355_NSA	Změna typu koncových elementů VZT jednotek na fasádě	253 076,46	306 222,56	Soupis

# SOUPIS PRACÍ

Stavba:

MSKP, Multifunkční hala Brno - Změnové listy

Objekt:

11 - Dodatek č.11

Soupis:

## ZL 355\_AB - Změna typu koncových elementů VZT jednotek na fasádě

Místo: Výstaviště Brno

Datum: 12.02.2026

Zadavatel: SMB, ARENA, BKOM, TB

Projektant: Arch.Design, s.r.o.,  
APLUS, a.s.

Zhotovitel: HOCHTIEF CZ a. s

Zpracovatel: HOCHTIEF CZ a. s

PČ	Typ	Kód	Popis	MJ	Množství	J.cena [CZK]	Cena celkem [CZK]	Cenová soustava
----	-----	-----	-------	----	----------	--------------	-------------------	-----------------

### Náklady soupisu celkem

**62 218,13**

D	AHU 10.		Větrání gastro provozu - 4.NP				5 581,12	
1	K	AHU 10.502a	Síto proti hmyzu. Vč. rámečku pro osazení na VZT potrubí.	ks	-1,000	2 370,440	-2 370,44	SOD/DOD ZL 222 MK
	P		<i>Poznámka k položce: Poznámka k položce: 91% otevřené plochy. 1 600 x 710</i>					
33	K	AHU 10.502b	Proti-dešťová žaluzie. RAL dle investora.	ks	1,000	7 951,560	7 951,56	CN + 15%
	P		<i>Poznámka k položce: Poznámka k položce: RAL dle investora. 900 x 900 mm vč. okapničky</i>					
D	AHU 17.		Větrání kuchyně 1.PP a restaurace				11 642,10	
8	K	AHU 17.502a	Síto proti hmyzu. Vč. rámečku pro osazení na VZT potrubí.	ks	-1,000	2 784,540	-2 784,54	SOD/DOD ZL 310 MK
	P		<i>Poznámka k položce: Poznámka k položce: 91% otevřené plochy. 1 400 x 1 000</i>					
39	K	AHU 17.502b	Samočinná klapka 4-hranná. RAL dle investora.	ks	1,000	14 426,640	14 426,64	CN + 15%
	P		<i>Poznámka k položce: Poznámka k položce: RAL dle investora. 1 400 x 1 000 mm vč. okapničky</i>					
D	AHU 18.		Větrání kuchyně 1.PP				31 023,19	
9	K	AHU 18.501a	Síto proti hmyzu. Vč. rámečku pro osazení na VZT potrubí.	ks	-1,000	4 911,960	-4 911,96	SOD/DOD ZL 310 MK
	P		<i>Poznámka k položce: Poznámka k položce: 91% otevřené plochy. 1 350 x 1 900</i>					
40	K	AHU 18.501b	Samočinná klapka 4-hranná. RAL dle investora.	ks	1,000	20 243,570	20 243,57	CN + 15%
	P		<i>Poznámka k položce: Poznámka k položce: RAL dle investora. 1 700 x 850 mm vč. okapničky</i>					
10	K	AHU 18.502a	Síto proti hmyzu. Vč. rámečku pro osazení na VZT potrubí.	ks	-1,000	3 435,220	-3 435,22	SOD/DOD ZL 310 MK
	P		<i>Poznámka k položce: Poznámka k položce: 91% otevřené plochy. 1 700 x 1 000</i>					
41	K	AHU 18.502b	Proti-dešťová žaluzie. RAL dle investora.	ks	1,000	19 126,800	19 126,80	CN + 15%
	P		<i>Poznámka k položce: Poznámka k položce: RAL dle investora. 1 350 x 1 900 mm vč. okapničky</i>					
D	AHU 20.		Větrání Retail / Salonků / Raut / OP - I				13 971,72	
12	K	AHU 20.501	Síto proti hmyzu. Vč. rámečku pro osazení na VZT potrubí.	ks	-1,000	3 507,000	-3 507,00	SOD MK
	P		<i>Poznámka k položce: Poznámka k položce: 91% otevřené plochy. 1 250 x 1 250</i>					
42	K	AHU 20.501a	Proti-dešťová žaluzie. RAL dle investora.	ks	1,000	11 930,330	11 930,33	CN + 15%
	P		<i>Poznámka k položce: Poznámka k položce: RAL dle investora. 1 250 x 1 250 mm vč. okapničky</i>					
13	K	AHU 20.502	Síto proti hmyzu. Vč. rámečku pro osazení na VZT potrubí.	ks	-1,000	1 915,000	-1 915,00	SOD MK
	P		<i>Poznámka k položce: Poznámka k položce: 91% otevřené plochy. 800 x 900</i>					
43	K	AHU 20.502a	Samočinná klapka 4-hranná. RAL dle investora.	ks	1,000	7 463,390	7 463,39	CN + 15%
	P		<i>Poznámka k položce: Poznámka k položce: RAL dle investora. 800 x 1 000 mm vč. okapničky</i>					

# SOUPIS PRACÍ

Stavba:

MSKP, Multifunkční hala Brno - Změnové listy

Objekt:

11 - Dodatek č.11

Soupis:

## ZL 355\_NSA - Změna typu koncových elementů VZT jednotek na fasádě

Místo: Výstaviště Brno

Datum: 12.02.2026

Zadavatel: SMB, ARENA, BKOM, TB

Projektant: Arch.Design, s.r.o.,  
APLUS, a.s.

Zhotovitel: HOCHTIEF CZ a. s

Zpracovatel: HOCHTIEF CZ a. s

PČ	Typ	Kód	Popis	MJ	Množství	J.cena [CZK]	Cena celkem [CZK]	Cenová soustava
----	-----	-----	-------	----	----------	--------------	-------------------	-----------------

### Náklady soupisu celkem

**253 076,46**

D	AHU 15.		Větrání šaten 1.PP				38 413,45	
2	K	AHU 15.501	Síto proti hmyzu. Vč. rámečku pro osazení na VZT potrubí.	ks	-1,000	6 944,000	-6 944,00	SOD NSA
	P		Poznámka k položce: Poznámka k položce: 91% otevřené plochy. 2 500 x 1 400					
34	K	AHU 15.501a	Proti-dešťová žaluzie. RAL dle investora.	ks	1,000	29 019,330	29 019,33	CN + 15%
	P		Poznámka k položce: Poznámka k položce: RAL dle investora. 2 500 x 1 400 mm vč. okapničky					
3	K	AHU 15.502	Síto proti hmyzu. Vč. rámečku pro osazení na VZT potrubí.	ks	-1,000	4 109,000	-4 109,00	SOD NSA
	P		Poznámka k položce: Poznámka k položce: 91% otevřené plochy. 2 100 x 800					
35	K	AHU 15.502a	Samočinná klapka 4-hranná. RAL dle investora.	ks	1,000	20 447,120	20 447,12	CN + 15%
	P		Poznámka k položce: Poznámka k položce: RAL dle investora. 2 100 x 800 mm vč. okapničky					
D	AHU 16.		Větrání šaten - domácí a hosté 1.PP				33 371,10	
4	K	AHU 16.501a	Síto proti hmyzu. Vč. rámečku pro osazení na VZT potrubí.	ks	-1,000	3 331,550	-3 331,55	SOD/DOD ZL 310 NSA
	P		Poznámka k položce: Poznámka k položce: 91% otevřené plochy. 1 600 x 1 000					
36	K	AHU 16.501b	Proti-dešťová žaluzie. RAL dle investora.	ks	1,000	12 313,740	12 313,74	CN + 15%
	P		Poznámka k položce: Poznámka k položce: RAL dle investora. 1 600 x 1000 mm vč. okapničky					
5	K	AHU 16.502a	Síto proti hmyzu. Vč. rámečku pro osazení na VZT potrubí.	ks	-1,000	3 763,880	-3 763,88	SOD/DOD ZL 310 NSA
	P		Poznámka k položce: Poznámka k položce: 91% otevřené plochy. 1 900 x 1 000					
37	K	AHU 16.502b	Proti-dešťová žaluzie. RAL dle investora.	ks	1,000	14 400,990	14 400,99	CN + 15%
	P		Poznámka k položce: Poznámka k položce: RAL dle investora. 1 900 x 1000 mm vč. okapničky					
6	K	AHU 16.503a	Síto proti hmyzu. Vč. rámečku pro osazení na VZT potrubí.	ks	-1,000	4 009,260	-4 009,26	SOD/DOD ZL 310 NSA
	P		Poznámka k položce: Poznámka k položce: 91% otevřené plochy. 2 100 x 1 000					
38	K	AHU 16.503b	Samočinná klapka 4-hranná. RAL dle investora.	ks	1,000	17 761,060	17 761,06	CN + 15%
	P		Poznámka k položce: Poznámka k položce: RAL dle investora. 1 600 x 1 000 mm vč. okapničky					
D	AHU 30.		Větrání technologie				11 407,63	
14	K	AHU 30.501	Síto proti hmyzu. Vč. rámečku pro osazení na VZT potrubí.	ks	-1,000	2 309,000	-2 309,00	SOD NSA
	P		Poznámka k položce: Poznámka k položce: 91% otevřené plochy. 1 000 x 1 000					
44	K	AHU 30.501a	Proti-dešťová žaluzie. RAL dle investora.	ks	1,000	8 497,120	8 497,12	CN + 15%
	P		Poznámka k položce: Poznámka k položce: RAL dle investora. 1 000 x 1 000 mm vč. okapničky					
15	K	AHU 30.502a	Síto proti hmyzu. Vč. rámečku pro osazení na VZT potrubí.	ks	-1,000	2 111,400	-2 111,40	SOD/ DOD ZL 75 NSA
	P		Poznámka k položce: 630 x 1000 - 91% otevřené plochy					
45	K	AHU 30.502b	Samočinná klapka 4-hranná. RAL dle investora.	ks	1,000	7 330,910	7 330,91	CN + 15%
	P		Poznámka k položce: Poznámka k položce: RAL dle investora. 630 x 1 000 mm vč. okapničky					
D	EF 70.		Odtah vzduchu kogenerační jednotky - 1.PP - O				10 318,65	
16	K	EF 70.501a	Síto proti hmyzu. Vč. rámečku pro osazení na VZT potrubí.	ks	-1,000	2 793,650	-2 793,65	SOD/DOD ZL 310 NSA
	P		Poznámka k položce: Poznámka k položce: 91% otevřené plochy. 2100x630					
46	K	EF 70.501b	Samočinná klapka 4-hranná. RAL dle investora.	ks	1,000	13 112,300	13 112,30	CN + 15%

PČ	Typ	Kód	Popis	MJ	Množství	J.cena [CZK]	Cena celkem [CZK]	Cenová soustava
P			<i>Poznámka k položce: Poznámka k položce: RAL dle investora. 1 250 x 1 000 mm vč. okapničky</i>					
D		<b>EF 80.</b>	<b>Běžné / havarijní odvětrání strojovny chlazení - O</b>				<b>5 350,51</b>	
17	K	EF 80.501a	Síto proti hmyzu.	ks	-1,000	1 749,130	-1 749,13	SOD/DOD ZL 310 NSA
P			<i>Poznámka k položce: Poznámka k položce: Volná plocha - 91 % plochy průřezu. Ex provedení. 800 x 1000</i>					
47	K	EF 80.501b	Samočinná klapka 4-hranná. RAL dle investora.	ks	1,000	7 099,640	7 099,64	CN + 15%
P			<i>Poznámka k položce: Poznámka k položce: RAL dle investora. 560 x 1 000 mm vč. okapničky</i>					
D		<b>SF 1.</b>	<b>Požární větrání schodiště - I</b>				<b>5 275,74</b>	
18	K	SF 1.502a	Síto proti hmyzu. Vč. rámečku pro osazení na VZT potrubí. Vč. střížky proti dešti.	ks	-1,000	7 038,000	-7 038,00	SOD/DOD ZL 310 NSA
P			<i>Poznámka k položce: Poznámka k položce: 91% otevřené plochy. 1 600 x 1000</i>					
48	K	SF 1.502b	Proti-dešťová žaluzie. RAL dle investora.	ks	1,000	12 313,740	12 313,74	CN + 15%
P			<i>Poznámka k položce: Poznámka k položce: RAL dle investora. 1 600 x 1 000 mm vč. okapničky</i>					
D		<b>SF 2.</b>	<b>Požární větrání schodiště - II</b>				<b>18 126,13</b>	
19	K	SF 2.501a	Síto proti hmyzu. Vč. rámečku pro osazení na VZT potrubí. Vč. střížky proti dešti.	ks	-1,000	7 038,000	-7 038,00	SOD/DOD ZL 310 NSA
P			<i>Poznámka k položce: Poznámka k položce: 91% otevřené plochy. 1 600 x 1000</i>					
49	K	SF 2.501b	Proti-dešťová žaluzie. RAL dle investora.	ks	1,000	12 313,740	12 313,74	CN + 15%
P			<i>Poznámka k položce: Poznámka k položce: RAL dle investora. 1 600 x 1 000 mm vč. okapničky</i>					
22	K	SF 2.502	Síto proti hmyzu. Vč. rámečku pro osazení na VZT potrubí.	ks	-1,000	3 284,000	-3 284,00	SOD NSA
P			<i>Poznámka k položce: Poznámka k položce: 91% otevřené plochy. 1 600 x 900</i>					
50	K	SF 2.502a	Samočinná klapka 4-hranná. RAL dle investora.	ks	1,000	16 134,390	16 134,39	CN + 15%
P			<i>Poznámka k položce: Poznámka k položce: RAL dle investora. 1 600 x 900 mm vč. okapničky</i>					
D		<b>SF 3.</b>	<b>Požární větrání schodiště - III</b>				<b>18 126,13</b>	
20	K	SF 3.501a	Síto proti hmyzu. Vč. rámečku pro osazení na VZT potrubí.	ks	-1,000	7 038,000	-7 038,00	SOD/DOD ZL 310 NSA
P			<i>Poznámka k položce: Poznámka k položce: 91% otevřené plochy. 1 600 x 1000</i>					
51	K	SF 3.501b	Proti-dešťová žaluzie. RAL dle investora.	ks	1,000	12 313,740	12 313,74	CN + 15%
P			<i>Poznámka k položce: Poznámka k položce: RAL dle investora. 1 600 x 1 000 mm vč. okapničky</i>					
23	K	SF 3.502	Síto proti hmyzu. Vč. rámečku pro osazení na VZT potrubí.	ks	-1,000	3 284,000	-3 284,00	SOD NSA
P			<i>Poznámka k položce: Poznámka k položce: 91% otevřené plochy. 1 600 x 900</i>					
52	K	SF 3.502a	Samočinná klapka 4-hranná. RAL dle investora.	ks	1,000	16 134,390	16 134,39	CN + 15%
P			<i>Poznámka k položce: Poznámka k položce: RAL dle investora. 1 600 x 900 mm vč. okapničky</i>					
D		<b>SF 4.</b>	<b>Požární větrání schodiště - IV</b>				<b>15 927,02</b>	
24	K	SF 4.501	Síto proti hmyzu. Vč. rámečku pro osazení na VZT potrubí.	ks	-1,000	2 679,000	-2 679,00	SOD NSA
P			<i>Poznámka k položce: Poznámka k položce: 91% otevřené plochy. DN 900</i>					
53	K	SF 4.501a	Proti-dešťová žaluzie. RAL dle investora.	ks	1,000	9 576,280	9 576,28	CN + 15%
P			<i>Poznámka k položce: Poznámka k položce: RAL dle investora. 1 600 x 710 mm vč. okapničky</i>					
25	K	SF 4.502	Síto proti hmyzu. Vč. rámečku pro osazení na VZT potrubí.	ks	-1,000	3 284,000	-3 284,00	SOD NSA
P			<i>Poznámka k položce: Poznámka k položce: 91% otevřené plochy. 1 600 x 900</i>					
54	K	SF 4.502a	Proti-dešťová žaluzie. RAL dle investora.	ks	1,000	12 313,740	12 313,74	CN + 15%
P			<i>Poznámka k položce: Poznámka k položce: RAL dle investora. 1 600 x 1000 mm vč. okapničky</i>					
D		<b>SF 5.</b>	<b>Požární větrání schodiště - V</b>				<b>28 978,62</b>	
26	K	SF 5.501	Síto proti hmyzu. Vč. rámečku pro osazení na VZT potrubí.	ks	-2,000	2 323,000	-4 646,00	SOD NSA
P			<i>Poznámka k položce: Poznámka k položce: 91% otevřené plochy. DN 800</i>					
55	K	SF 5.501a	Proti-dešťová žaluzie. RAL dle investora.	ks	1,000	10 042,720	10 042,72	CN + 15%
P			<i>Poznámka k položce: Poznámka k položce: RAL dle investora. 1 250 x 1 000 mm vč. okapničky</i>					
27	K	SF 5.502	Síto proti hmyzu. Vč. rámečku pro osazení na VZT potrubí.	ks	-2,000	3 284,000	-6 568,00	SOD NSA
P			<i>Poznámka k položce: Poznámka k položce: 91% otevřené plochy. 1 600 x 900</i>					

PČ	Typ	Kód	Popis	MJ	Množství	J.cena [CZK]	Cena celkem [CZK]	Cenová soustava
57	K	SF 5.502a	Proti-dešťová žaluzie. RAL dle investora.	ks	1,000	21 648,870	21 648,87	CN + 15%
	P		<i>Poznámka k položce: Poznámka k položce: RAL dle investora. 2 000 x 1 600 mm vč. okapničky</i>					
56	K	SF 5.503a	Proti-dešťová žaluzie. RAL dle investora.	ks	1,000	8 501,030	8 501,03	CN + 15%
	P		<i>Poznámka k položce: Poznámka k položce: RAL dle investora. 1 250 x 800 mm vč. okapničky</i>					
<b>D</b>		<b>SF 6.</b>	<b>Požární větrání schodiště - VI</b>				<b>30 537,64</b>	
28	K	SF 6.501	Síto proti hmyzu. Vč. rámečku pro osazení na VZT potrubí.	ks	-2,000	2 679,000	-5 358,00	SOD NSA
	P		<i>Poznámka k položce: Poznámka k položce: 91% otevřené plochy. DN 900</i>					
58	K	SF 6.501a	Proti-dešťová žaluzie. RAL dle investora.	ks	1,000	12 313,740	12 313,74	CN + 15%
	P		<i>Poznámka k položce: Poznámka k položce: RAL dle investora. 1 600 x 1 000 mm vč. okapničky</i>					
29	K	SF 6.502	Síto proti hmyzu. Vč. rámečku pro osazení na VZT potrubí.	ks	-2,000	3 284,000	-6 568,00	SOD NSA
	P		<i>Poznámka k položce: Poznámka k položce: 91% otevřené plochy. 1 600 x 900</i>					
60	K	SF 6.502a	Proti-dešťová žaluzie. RAL dle investora.	ks	1,000	21 648,870	21 648,87	CN + 15%
	P		<i>Poznámka k položce: Poznámka k položce: RAL dle investora. 2 000 x 1 600 mm vč. okapničky</i>					
59	K	SF 6.503a	Proti-dešťová žaluzie. RAL dle investora.	ks	1,000	8 501,030	8 501,03	CN + 15%
	P		<i>Poznámka k položce: Poznámka k položce: RAL dle investora. 1 250 x 800 mm vč. okapničky</i>					
<b>D</b>		<b>SF 7.</b>	<b>Požární větrání schodiště - VII</b>				<b>14 477,06</b>	
30	K	SF 7.502	Síto proti hmyzu. Vč. rámečku pro osazení na VZT potrubí.	ks	-1,000	3 284,000	-3 284,00	SOD NSA
	P		<i>Poznámka k položce: Poznámka k položce: 91% otevřené plochy. 1 500 x 900</i>					
61	K	SF 7.502a	Samočinná klapka 4-hranná. RAL dle investora.	ks	1,000	17 761,060	17 761,06	CN + 15%
	P		<i>Poznámka k položce: Poznámka k položce: RAL dle investora. 1 600 x 1 000 mm vč. okapničky</i>					
<b>D</b>		<b>SF 8.</b>	<b>Požární větrání schodiště - VIII</b>				<b>22 766,78</b>	
31	K	SF 8.501	Síto proti hmyzu. Vč. rámečku pro osazení na VZT potrubí.	ks	-1,000	1 753,000	-1 753,00	SOD NSA
	P		<i>Poznámka k položce: Poznámka k položce: 91% otevřené plochy. DN 710</i>					
62	K	SF 8.501a	Proti-dešťová žaluzie. RAL dle investora.	ks	1,000	10 042,720	10 042,72	CN + 15%
	P		<i>Poznámka k položce: Poznámka k položce: RAL dle investora. 1 250 x 1 000 mm vč. okapničky</i>					
32	K	SF 8.502	Síto proti hmyzu. Vč. rámečku pro osazení na VZT potrubí.	ks	-1,000	3 284,000	-3 284,00	SOD NSA
	P		<i>Poznámka k položce: Poznámka k položce: 91% otevřené plochy. 1 600 x 850</i>					
63	K	SF 8.502a	Samočinná klapka 4-hranná. RAL dle investora.	ks	1,000	17 761,060	17 761,06	CN + 15%
	P		<i>Poznámka k položce: Poznámka k položce: RAL dle investora. 1 600 x 1 000 mm vč. okapničky</i>					

Název zakázky: **Výstavba Multifunkční sportovní a kulturní haly v Brně**

Číslo zakázky zho: **M245629**

Obejdnatel: **HOCHTIEF CZ a. s.**

sídlo: Plzeňská 16/3217, 150 00 Praha 5  
IČO: 46678468  
DIČ: CZ46678468

Zhotovitel: **„Sdružení MORYS + AZ KLIMA realizace TZB – Multifunkční hala Brno“**



**AZ KLIMA**  
ČLEN ČEZ ESCO

Vedoucí společník:

**MORYS s. r. o.**

sídlo: Korejská 894/9, Přívoz, 702 00 Ostrava

IČ: 42864771

DIČ: CZ42864771

zápis v OR: Krajský soud v Ostravě, sp. zn. C 1504

Druhý společník:

**AZ KLIMA a.s.**

sídlo: Tuřanka 1519/115a, Slatina, 627 00 Brno

IČ: 24772631

DIČ: CZ24772631

zápis v OR: Krajský soud v Brně, sp. zn. B 6471

Popis změny: **Změna typu koncových elementů na fasádě**

Změnový list: **č.38 - VZT**

Důvod změny:

V zadávací dokumentaci bylo řešeno opláštění exteriéru pro technologii v úrovni 5-6.NP pomocí pláště.

Do tohoto prostoru nemohlo napřímo přet k sacím elementům.

V průběhu RPD byl tento systém opláštění upraven - redukce horizontálních plechů v horní části a vertikálních plechů nad střechou.

Touto změnou aktuálně hrozí, že při nežádoucím směru větru a při jemném dešti (sněhu) hrozí, že koncové elementy ve fasádě ve formě krycích mřížek nejsou 100% řešením a mohlo by dojít k nasání vody či sněhu - odkrytou částí.

Ve snaze se vyhnout všem potenciálním provozním problémům doporučujeme změnu koncových elementů za protidešťové žaluzie.

Rozdíly:

položka	název položky	počet m.j.	m.j.	jedn. cena D+M	D+M celkem
<b>AHU 10. Větrání gastro provozu - 4.NP</b>					
AHU 10.502a	Síto proti hmyzu. Vč. rámečku pro osazení na VZT potrubí.	-1,0	ks	2 061,25	-2 061,25
	<i>Poznámka k položce: 91% otevřené plochy. 1 600 x 710</i>				
AHU 10.502b	Proti-dešťová žaluzie. RAL dle investora.	1,0	ks	6 914,40	6 914,40
	<i>Poznámka k položce: RAL dle investora. 900 x 900 mm vč. okapničky</i>				
<b>AHU 15. Větrání šaten 1.PP</b>					
AHU 15.501	Síto proti hmyzu. Vč. rámečku pro osazení na VZT potrubí.	-1,0	ks	5 902,00	-5 902,00
	<i>Poznámka k položce: 91% otevřené plochy. 2 500 x 1 400</i>				
AHU 15.501a	Proti-dešťová žaluzie. RAL dle investora.	1,0	ks	25 234,20	25 234,20
	<i>Poznámka k položce: RAL dle investora. 2 500 x 1 400 mm vč. okapničky</i>				
AHU 15.502	Síto proti hmyzu. Vč. rámečku pro osazení na VZT potrubí.	-1,0	ks	3 493,00	-3 493,00
	<i>Poznámka k položce: 91% otevřené plochy. 2 100 x 800</i>				
AHU 15.502a	Samočinná klapka 4-hranná. RAL dle investora.	1,0	ks	17 780,10	17 780,10
	<i>Poznámka k položce: RAL dle investora. 2 100 x 800 mm vč. okapničky</i>				
<b>AHU 16. Větrání šaten - domácí a hosté 1.PP</b>					
AHU 16.501a	Síto proti hmyzu. Vč. rámečku pro osazení na VZT potrubí.	-1,0	ks	2 897,00	-2 897,00
	<i>Poznámka k položce: 91% otevřené plochy. 1 600 x 1 600</i>				
AHU 16.501b	Proti-dešťová žaluzie. RAL dle investora.	1,0	ks	10 707,60	10 707,60
	<i>Poznámka k položce: RAL dle investora. 1 600 x 1 000 mm vč. okapničky</i>				
AHU 16.502a	Síto proti hmyzu. Vč. rámečku pro osazení na VZT potrubí.	-1,0	ks	3 272,94	-3 272,94

	Poznámka k položce: 91% otevřené plochy. 1 900 x 1 000				
AHU 16.502b	Proti-dešťová žaluzie. RAL dle investora.	1,0	ks	12 522,60	12 522,60
	Poznámka k položce: RAL dle investora. 1 900 x 1 000 mm vč. okapničky				
AHU 16.503a	Síto proti hmyzu. Vč. rámečku pro osazení na VZT potrubí.	-1,0	ks	3 486,31	-3 486,31
	Poznámka k položce: 91% otevřené plochy. 2 100 x 1 000				
AHU 16.503b	Samočinná klapka 4-hranná. RAL dle investora.	1,0	ks	15 444,40	15 444,40
	Poznámka k položce: RAL dle investora. 1 600 x 1 000 mm vč. okapničky				
<b>AHU 17. Větrání kuchyně 1.PP a restaurace</b>					
AHU 17.502a	Síto proti hmyzu. Vč. rámečku pro osazení na VZT potrubí.	-1,0	ks	2 421,43	-2 421,43
	Poznámka k položce: 91% otevřené plochy. 1 400 x 1 000				
AHU 17.502b	Samočinná klapka 4-hranná. RAL dle investora.	1,0	ks	12 544,90	12 544,90
	Poznámka k položce: RAL dle investora. 1 400 x 1 000 mm vč. okapničky				
<b>AHU 18. Větrání kuchyně 1.PP</b>					
AHU 18.501a	Síto proti hmyzu. Vč. rámečku pro osazení na VZT potrubí.	-1,0	ks	4 271,27	-4 271,27
	Poznámka k položce: 91% otevřené plochy. 1 350 x 1 900				
AHU 18.501b	Samočinná klapka 4-hranná. RAL dle investora.	1,0	ks	17 603,10	17 603,10
	Poznámka k položce: RAL dle investora. 1 700 x 850 mm vč. okapničky				
AHU 18.502a	Síto proti hmyzu. Vč. rámečku pro osazení na VZT potrubí.	-1,0	ks	2 987,15	-2 987,15
	Poznámka k položce: 91% otevřené plochy. 1 700 x 1 000				
AHU 18.502b	Proti-dešťová žaluzie. RAL dle investora.	1,0	ks	16 632,00	16 632,00
	Poznámka k položce: RAL dle investora. 1 350 x 1 900 mm vč. okapničky				
<b>AHU 20. Větrání Retail / Salonků / Raut / OP - I</b>					
AHU 20.501	Síto proti hmyzu. Vč. rámečku pro osazení na VZT potrubí.	-1,0	ks	2 981,00	-2 981,00
	Poznámka k položce: 91% otevřené plochy. 1 250 x 1 250				
AHU 20.501a	Proti-dešťová žaluzie. RAL dle investora.	1,0	ks	10 374,20	10 374,20
	Poznámka k položce: RAL dle investora. 1 250 x 1 250 mm vč. okapničky				
AHU 20.502	Síto proti hmyzu. Vč. rámečku pro osazení na VZT potrubí.	-1,0	ks	1 628,00	-1 628,00
	Poznámka k položce: 91% otevřené plochy. 800 x 900				
AHU 20.502a	Samočinná klapka 4-hranná. RAL dle investora.	1,0	ks	6 489,90	6 489,90
	Poznámka k položce: RAL dle investora. 800 x 1 000 mm vč. okapničky				
<b>AHU 30. Větrání technologie</b>					
AHU 30.501	Síto proti hmyzu. Vč. rámečku pro osazení na VZT potrubí.	-1,0	ks	1 963,00	-1 963,00
	Poznámka k položce: 91% otevřené plochy. 1 000 x 1 000				
AHU 30.501a	Proti-dešťová žaluzie. RAL dle investora.	1,0	ks	7 388,80	7 388,80
	Poznámka k položce: RAL dle investora. 1 000 x 1 000 mm vč. okapničky				
AHU 30.502a	Síto proti hmyzu. Vč. rámečku pro osazení na VZT potrubí. 630 x 1000 - 91% otevřené plochy.	-1,0	ks	1 836,00	-1 836,00
AHU 30.502b	Samočinná klapka 4-hranná. RAL dle investora.	1,0	ks	6 374,70	6 374,70
	Poznámka k položce: RAL dle investora. 630 x 1 000 mm vč. okapničky				

<b>EF 70.</b>		<b>Odtah vzduchu kogenerační jednotky - 1.PP - O</b>			
EF 70.501a	Síto proti hmyzu. VČ. rámečku pro osazení na VZT potrubí.	-1,0	ks	2 429,26	-2 429,26
	<i>Poznámka k položce: 91% otevřené plochy. 2100x630</i>				
EF 70.501b	Samočinná klapka 4-hranná. RAL dle investora.	1,0	ks	11 402,00	11 402,00
	<i>Poznámka k položce: RAL dle investora. 1 250 x 1 000 mm vč. okapničky</i>				
<b>EF 80.</b>		<b>Běžné / havarijní odvětrání strojovny chlazení - O</b>			
EF 80.501a	Síto proti hmyzu.	-1,0	ks	1 520,98	-1 520,98
	<i>Poznámka k položce: Volná plocha - 91 % plochy průřezu. Ex provedení. 800 x 1000</i>				
EF 80.501b	Samočinná klapka 4-hranná. RAL dle investora.	1,0	ks	6 173,60	6 173,60
	<i>Poznámka k položce: RAL dle investora. 560 x 1 000 mm vč. okapničky</i>				
<b>SF 1.</b>		<b>Požární větrání schodiště - I</b>			
SF 1.502a	Síto proti hmyzu. VČ. rámečku pro osazení na VZT potrubí. VČ. střížky proti dešti.	-1,0	ks	6 120,00	-6 120,00
	<i>Poznámka k položce: 91% otevřené plochy. 1 600 x 1000</i>				
SF 1.502b	Proti-dešťová žaluzie. RAL dle investora.	1,0	ks	10 707,60	10 707,60
	<i>Poznámka k položce: RAL dle investora. 1 600 x 1 000 mm vč. okapničky</i>				
<b>SF 2.</b>		<b>Požární větrání schodiště - II</b>			
SF 2.501a	Síto proti hmyzu. VČ. rámečku pro osazení na VZT potrubí. VČ. střížky proti dešti.	-1,0	ks	6 120,00	-6 120,00
	<i>Poznámka k položce: 91% otevřené plochy. 1 600 x 1000</i>				
SF 2.501b	Proti-dešťová žaluzie. RAL dle investora.	1,0	ks	10 707,60	10 707,60
	<i>Poznámka k položce: RAL dle investora. 1 600 x 1 000 mm vč. okapničky</i>				
SF 2.502	Síto proti hmyzu. VČ. rámečku pro osazení na VZT potrubí.	-1,0	ks	2 791,00	-2 791,00
	<i>Poznámka k položce: 91% otevřené plochy. 1 600 x 900</i>				
SF 2.502a	Samočinná klapka 4-hranná. RAL dle investora.	1,0	ks	14 029,90	14 029,90
	<i>Poznámka k položce: RAL dle investora. 1 600 x 900 mm vč. okapničky</i>				
<b>SF 3.</b>		<b>Požární větrání schodiště - III</b>			
SF 3.501a	Síto proti hmyzu. VČ. rámečku pro osazení na VZT potrubí.	-1,0	ks	6 120,00	-6 120,00
	<i>Poznámka k položce: 91% otevřené plochy. 1 600 x 1000</i>				
SF 3.501b	Proti-dešťová žaluzie. RAL dle investora.	1,0	ks	10 707,60	10 707,60
	<i>Poznámka k položce: RAL dle investora. 1 600 x 1 000 mm vč. okapničky</i>				
SF 3.502	Síto proti hmyzu. VČ. rámečku pro osazení na VZT potrubí.	-1,0	ks	2 791,00	-2 791,00
	<i>Poznámka k položce: 91% otevřené plochy. 1 600 x 900</i>				
SF 3.502a	Samočinná klapka 4-hranná. RAL dle investora.	1,0	ks	14 029,90	14 029,90
	<i>Poznámka k položce: RAL dle investora. 1 600 x 900 mm vč. okapničky</i>				
<b>SF 4.</b>		<b>Požární větrání schodiště - IV</b>			
SF 4.501	Síto proti hmyzu. VČ. rámečku pro osazení na VZT potrubí.	-1,0	ks	2 277,00	-2 277,00
	<i>Poznámka k položce: 91% otevřené plochy. DN 900</i>				
SF 4.501a	Proti-dešťová žaluzie. RAL dle investora.	1,0	ks	8 327,20	8 327,20
	<i>Poznámka k položce: RAL dle investora. 1 600 x 710 mm vč. okapničky</i>				
SF 4.502	Síto proti hmyzu. VČ. rámečku pro osazení na VZT potrubí.	-1,0	ks	2 791,00	-2 791,00

	Poznámka k položce: 91% otevřené plochy. 1 600 x 900				
SF 4.502a	Proti-dešťová žaluzie. RAL dle investora.	1,0	ks	10 707,60	10 707,60
	Poznámka k položce: RAL dle investora. 1 600 x 1 000 mm vč. okapničky				
<b>SF 5. Požární větrání schodiště - V</b>					
SF 5.501	Síto proti hmyzu. Vč. rámečku pro osazení na VZT potrubí.	-2,0	ks	1 975,00	-3 950,00
	Poznámka k položce: 91% otevřené plochy. DN 800				
SF 5.501a	Proti-dešťová žaluzie. RAL dle investora.	1,0	ks	8 732,80	8 732,80
	Poznámka k položce: RAL dle investora. 1 250 x 1 000 mm vč. okapničky				
SF 5.503a	Proti-dešťová žaluzie. RAL dle investora.	1,0	ks	7 392,20	7 392,20
	Poznámka k položce: RAL dle investora. 1 250 x 800 mm vč. okapničky				
SF 5.502	Síto proti hmyzu. Vč. rámečku pro osazení na VZT potrubí.	-2,0	ks	2 791,00	-5 582,00
	Poznámka k položce: 91% otevřené plochy. 1 600 x 900				
SF 5.502a	Proti-dešťová žaluzie. RAL dle investora.	1,0	ks	18 825,10	18 825,10
	Poznámka k položce: RAL dle investora. 2 000 x 1 600 mm vč. okapničky				
<b>SF 6. Požární větrání schodiště - VI</b>					
SF 6.501	Síto proti hmyzu. Vč. rámečku pro osazení na VZT potrubí.	-2,0	ks	2 277,00	-4 554,00
	Poznámka k položce: 91% otevřené plochy. DN 900				
SF 6.501a	Proti-dešťová žaluzie. RAL dle investora.	1,0	ks	10 707,60	10 707,60
	Poznámka k položce: RAL dle investora. 1 600 x 1 000 mm vč. okapničky				
SF 6.503a	Proti-dešťová žaluzie. RAL dle investora.	1,0	ks	7 392,20	7 392,20
	Poznámka k položce: RAL dle investora. 1 250 x 800 mm vč. okapničky				
SF 6.502	Síto proti hmyzu. Vč. rámečku pro osazení na VZT potrubí.	-2,0	ks	2 791,00	-5 582,00
	Poznámka k položce: 91% otevřené plochy. 1 600 x 900				
SF 6.502a	Proti-dešťová žaluzie. RAL dle investora.	1,0	ks	18 825,10	18 825,10
	Poznámka k položce: RAL dle investora. 2 000 x 1 600 mm vč. okapničky				
<b>SF 7. Požární větrání schodiště - VII</b>					
SF 7.502	Síto proti hmyzu. Vč. rámečku pro osazení na VZT potrubí.	-1,0	ks	2 791,00	-2 791,00
	Poznámka k položce: 91% otevřené plochy. 1 500 x 900				
SF 7.502a	Samočinná klapka 4-hranná. RAL dle investora.	1,0	ks	15 444,40	15 444,40
	Poznámka k položce: RAL dle investora. 1 600 x 1 000 mm vč. okapničky				
<b>SF 8. Požární větrání schodiště - VIII</b>					
SF 8.501	Síto proti hmyzu. Vč. rámečku pro osazení na VZT potrubí.	-1,0	ks	1 490,00	-1 490,00
	Poznámka k položce: 91% otevřené plochy. DN 710				
SF 8.501a	Proti-dešťová žaluzie. RAL dle investora.	1,0	ks	8 732,80	8 732,80
	Poznámka k položce: RAL dle investora. 1 250 x 1 000 mm vč. okapničky				
SF 8.502	Síto proti hmyzu. Vč. rámečku pro osazení na VZT potrubí.	-1,0	ks	2 791,00	-2 791,00
	Poznámka k položce: 91% otevřené plochy. 1 600 x 850				
SF 8.502a	Samočinná klapka 4-hranná. RAL dle investora.	1,0	ks	15 444,40	15 444,40
	Poznámka k položce: RAL dle investora. 1 600 x 1 000 mm vč. okapničky				

	mezisoučet SoD:				275 400

**Celkem rozdíl (bez DPH):**

**275 400 Kč**

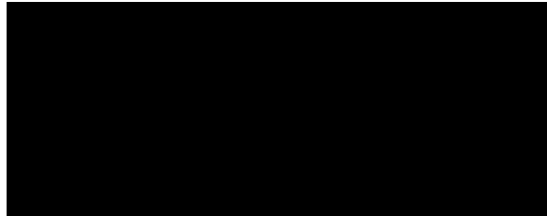
**Celkem změna ceny (bez DPH) :**

**275 400 Kč**

Poznámka:

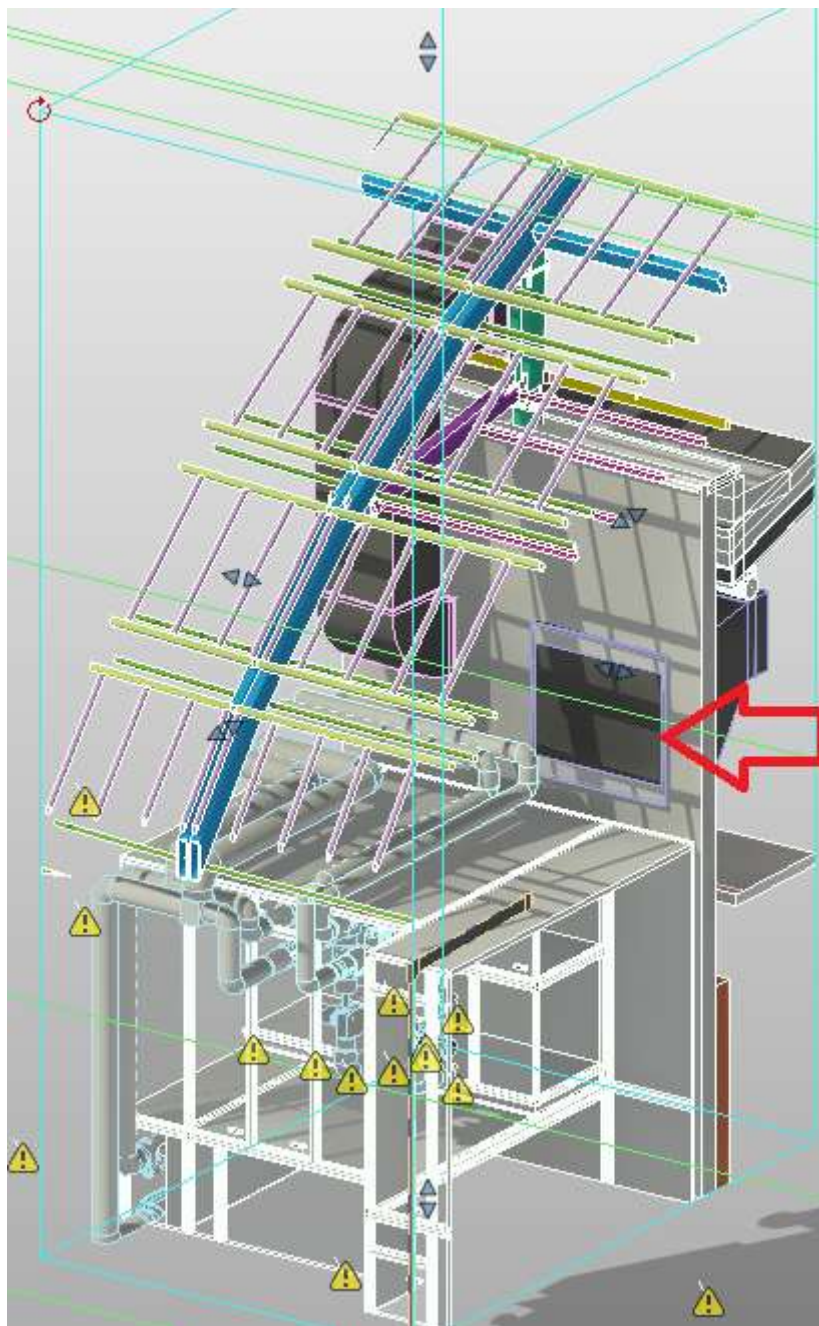
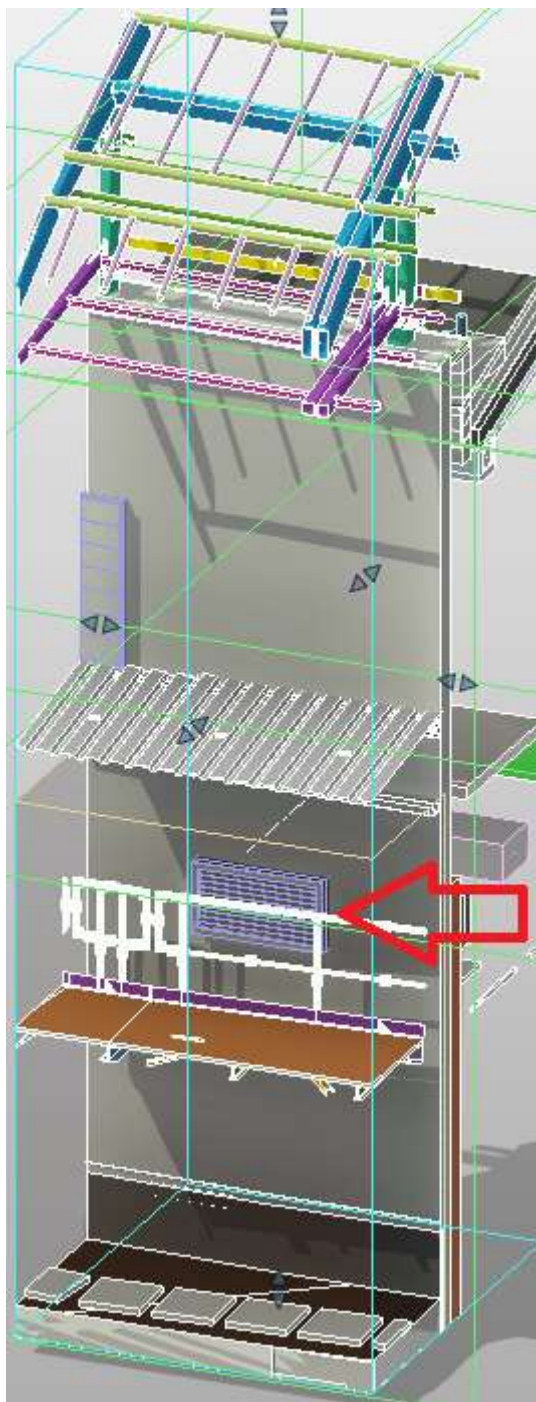
Datum : 06.11.2025

Vytvořil :



V rámci 5.NP a 6.NP se níže uvedené elementy opakují, viz. typově:

Příklad: Sací žaluzie



Příklad: Výfuková žaluzie

