

Změnový list číslo 290

Identifikace akce	
Název akce:	Výstavba Multifunkční sportovní a kulturní haly v Brně
Číslo akce SMVS:	-
Objednatel:	I. Statutární město Brno II. ARENA BRNO, a. s. III. Brněnské komunikace a.s. IV. Teplárny Brno, a.s.
Zastoupen:	Objednatelem
Zhotovitel:	HOCHTIEF CZ a.s., Plzeňská 16/3217, 150 00 Praha 5
TDI:	-
Projektant:	Projektová dokumentace 1 - Arch.Design, s.r.o. a A PLUS a.s. Projektová dokumentace 2 - PK OSSENDORF s.r.o.
Předmět změnového listu	
Úprava ostění a dveří v 1.PP	
Část díla dotčená změnovým listem	
SO 101 Hala ASŘ (zařazeno pod objednatele Arena - část MK)	
Popis změny, popis technického řešení	
Původní řešení dle smluvní (tendrové) dokumentace : Projektová dokumentace 1 neuvvažovala s doplňovaným řešením.	
Nové řešení : Změnou dochází k doplnění portálů, dozdívek, překladů a provedení ostatních obdobných stavebních úprav dle Přílohy č. 4 ZL č. 290 – PD změny.	
Zdůvodnění změny : Potřeba provedení změny vznikla v průběhu výstavby a projekce a projednávání RPD, během kterých bylo zjištěno, že podle Původního řešení byly panty dveří do části místností v 1.PP umístěny na straně izolantu a současně se dveře měly otevírat na celý rádius pantů (panty byly uvažována na kraji izolantu). Obložkové zárubně, která by obejmuly zděnou stěnu společně s izolantem, by tak byly namáhány při každém otevření dveří. Na základě uvedeného dodavatel předmětných dveří toto provedení nedoporučil jako technicky a provozně nevyhovující. Jako vyhovující řešení, které nepovede k nadměrnému namáhání obložkových zárubní, bylo zvoleno vyzdění ostění na celou hloubku obložky zárubně. Zárubně bude v místě pantů opřeny o pevné ostění. Z výše uvedeného vyplývá, že se jedná o změnu, která je potřebná pro řádné provedení a jeho životnost a funkci a která je dána okolností (nevhodnost Původního řešení, což nebylo před uzavřením smlouvy snadno odhalitelné), kterou zadavatel i přes vynaložení náležitě péče nemohl předvídat, protože se jedná o nepodstatnou změnu závazku podle § 222 odst. 6 ZZVZ.	
Vliv změny na výkresovou dokumentaci : S dopadem na výkresovou dokumentaci.	
Záznamy o změně ve stavebním deníku a zápisech z KD : Záznam o změně je uveden v zápisu z bod 100/4, KD č. 102 konaný 23.09.2025.	
Předpokládaný vliv na termín, kvalitu, cenu díla : Vliv na termín: ne, bez dopadu na termín Vliv na kvalitu: změny nemají vliv na výslednou kvalitu díla Vliv na cenu: dochází ke zvýšení ceny díla dle Přílohy 1 ZL 290	
Přílohy: 1. Rozpočet změny 2. CN Projekt 3. Popis dveřních otvorů 4. PD změny 5. PD detail	
Odpočty z ceny díla - §222 odst. 4 ZZVZ (Kč bez DPH):	0,00 Kč
Odpočty z ceny díla - §222 odst. 5 ZZVZ (Kč bez DPH):	0,00 Kč
Odpočty z ceny díla - §222 odst. 6 ZZVZ (Kč bez DPH):	0,00 Kč
Odpočty z ceny díla - §222 odst. 7 ZZVZ (Kč bez DPH):	0,00 Kč
Přípočty z ceny díla - §222 odst. 4 ZZVZ (Kč bez DPH):	0,00 Kč
Přípočty z ceny díla - §222 odst. 5 ZZVZ (Kč bez DPH):	0,00 Kč
Přípočty z ceny díla - §222 odst. 6 ZZVZ (Kč bez DPH):	258 781,46 Kč
Přípočty z ceny díla - §222 odst. 7 ZZVZ (Kč bez DPH):	0,00 Kč
Odpočty z ceny díla - celkem (Kč bez DPH):	0,00 Kč
Přípočty z ceny díla - celkem (Kč bez DPH):	258 781,46 Kč
Celkový vliv na změnu ceny díla bez DPH:	258 781,46 Kč
Celkový vliv na změnu ceny díla s DPH:	313 125,57 Kč
Za zhotovitele:	Za zhotovitele:

SOUPIS PRACÍ

Stavba:

MSKP, Multifunkční hala Brno - Změnové listy

Objekt:

Soupis:

ZL 290 - Úprava ostění a dveří v 1.PP - Dveře do skladu zákrytových desek 1.PP

Místo: Výstaviště Brno

Datum: 12.02.2026

Zadavatel: SMB, ARENA, BKOM, TB

Projektant: Arch.Design, s.r.o.,
APLUS, a.s.

Zhotovitel: HOCHTIEF CZ a. s

Zpracovatel: HOCHTIEF CZ a. s

PČ	Typ	Kód	Popis	MJ	Množství	J.cena [CZK]	Cena celkem [CZK]	Cenová soustava
----	-----	-----	-------	----	----------	--------------	-------------------	-----------------

Náklady soupisu celkem

258 781,46

D HSV Práce a dodávky HSV 225 493,46

D 3 Svislé a kompletní konstrukce 64 379,84

1	K	310901113	Úprava líce při zdění režného zdiva bez spárování jakékoliv vazby, popř. předlohy, prováděná volně bez lišt (např. do šňůry)	m2	26,565	154,000	4 091,01	SOD
---	---	-----------	--	----	--------	---------	----------	-----

			Náklady na pohledovost (rovinnost) zdiva a příček z keramobetonu					
			započtená výměra pro zdivo a příčky jen jednou (nikoliv z obou stran) !					
			Zdivo 200 AKU					
			1)D.S S370					
			1,6		1,600			
			2)D.S S259					
			1,8		1,800			
			3)D.S S248					
			1,8		1,800			
			4)D.S S197					
			2,5		2,500			
			5)D.S S196					
			2,5		2,500			
			6)D.S S155					
			2,5		2,500			
			7)D.S S277					
			2,132		2,132			
			8) rozšíření otvoru osa 44-45					
			3,28*0,375		1,230			
			9) posun dveří osa 37-38					
			3,28*0,375*2		2,460			
			(1,91+0,375)*3,52		8,043			
			Součet		26,565			

2	K	311274124	Zdivo z tvárníc z betonu lehkého keramického nosné na pero a drážku, na jakoukoliv maltu z tvárníc zvukově izolačních, tloušťka zdiva 240 mm	m3	1,770	5 724,000	10 131,48	SOD
---	---	-----------	--	----	-------	-----------	-----------	-----

			<i>Poznámka k položce:</i>					
			<i>Poznámka k položce: tloušťka zdiva 200 a 240mm - AKU, na klasickou maltu - režné, pohledové provedení, barva šedá z výroby</i>					
			tl. zdiva 200mm !!!					
			9) posun dveří osa 37-38					
			(1,91+0,375)*3,52*0,2		1,609			
			Součet		1,609			
			1,609*1,1 'Přepočtené koeficientem množství		1,770			

32	K	342273111	Příčky z bloků z lehkého keramického betonu na maltu, tloušťka zdiva 115 mm	m2	20,131	579,000	11 655,85	SOD
----	---	-----------	---	----	--------	---------	-----------	-----

			<i>Poznámka k položce:</i>					
			<i>Poznámka k položce: 115 AKU (P4) na klasickou maltu - režné, pohledové provedení, barva šedá z výroby</i>					
			1)D.S S370					
			1,6		1,600			
			2)D.S S259					
			1,8		1,800			
			3)D.S S248					
			1,8		1,800			
			4)D.S S197					
			2,5		2,500			
			5)D.S S196					
			2,5		2,500			
			6)D.S S155					
			2,5		2,500			
			7)D.S S277					
			2,132		2,132			
			8) rozšíření otvoru osa 44-45					
			3,28*0,375		1,230			
			9) posun dveří osa 37-38					
			3,28*0,375*2		2,460			
			(1,91+0,375)*3,52*0,2		1,609			
			Součet		20,131			

3	K	317121251	Montáž překladů ze železobetonových prefabrikátů dodatečně do připravených rýh, světlosti otvoru přes 1050 do 1800 mm	kus	2,000	421,000	842,00	CS ÚRS 2025 02
---	---	-----------	---	-----	-------	---------	--------	----------------

PČ	Typ	Kód	Popis	MJ	Množství	J.cena [CZK]	Cena celkem [CZK]	Cenová soustava
Online PSC			https://podminky.urs.cz/item/CS_URS_2025_02/317121251					
4	K	317121351	Montáž překladů ze železobetonových prefabrikátů dodatečně do připravených rýh, světlosti otvoru přes 1800 do 2400 mm	kus	9,000	460,000	4 140,00	CS ÚRS 2025 02
Online PSC			https://podminky.urs.cz/item/CS_URS_2025_02/317121351					
5	K	317144133	Překlady z lehkého betonu střední výška 240 mm, šířka 115 mm, délka 1240 mm (1000 mm)	kus	2,000	1 330,000	2 660,00	CS ÚRS 2025 02
Online PSC			https://podminky.urs.cz/item/CS_URS_2025_02/317144133					
	VV		7) D.S S277					
	VV		1		1,000			
	VV		3) D.S S248					
	VV		1		1,000			
	VV		Součet		2,000			
6	K	317144136	Překlady z lehkého betonu střední výška 240 mm, šířka 115 mm, délka 1990 mm (1500 mm)	kus	2,000	1 339,000	2 678,00	SOD
	VV		2) D.S S259					
	VV		1		1,000			
	VV		1) D.S S370					
	VV		1		1,000			
	VV		Součet		2,000			
7	K	317144137	Překlady z lehkého betonu střední výška 240 mm, šířka 115 mm, délka 2240 mm (1750 mm)	kus	3,000	2 150,000	6 450,00	CS ÚRS 2025 02
Online PSC			https://podminky.urs.cz/item/CS_URS_2025_02/317144137					
	VV		4) D.S S197					
	VV		1		1,000			
	VV		5) D.S S196					
	VV		1		1,000			
	VV		6) D.S S155					
	VV		1		1,000			
	VV		Součet		3,000			
8	K	317144139	Překlady z lehkého betonu střední výška 240 mm, šířka 115 mm, délka 2990 mm (2500 mm)	kus	2,000	2 840,000	5 680,00	CS ÚRS 2025 02
Online PSC			https://podminky.urs.cz/item/CS_URS_2025_02/317144139					
	VV		8) rozšíření otvoru osa 44-45					
	VV		1		1,000			
	VV		9) posun dveří osa 37-38					
	VV		1		1,000			
	VV		Součet		2,000			
9	K	P/010	Nosné systémové překlady z lehkého betonu výšky 240 mm, šířky 200 mm, délky 2990 mm, pro stavební otvor šířky maximálně 2500 mm.	kus	2,000	3 267,000	6 534,00	SOD
	P		<i>Poznámka k položce: Poznámka k položce: Prefabrikovaný systémový překlad z lehkého betonu, osazený v režném zdivu 240x240 mm, bez loga výrobce, barva stavebně šedá z výroby, provedení dle technologického předpisu výrobce. Povrchová struktura a úprava je shodná s povrchem zděné příčky.</i>					
	VV		8) rozšíření otvoru osa 44-45					
	VV		1		1,000			
	VV		9) posun dveří osa 37-38					
	VV		1		1,000			
	VV		Součet		2,000			
10	K	340000999	Řezání stěnových dílců z lehkých betonů tl. přes 100 do 200 mm	m	29,375	324,000	9 517,50	SOD/Dodatek
	VV		8) rozšíření otvoru osa 44-45					
	VV		3,52+0,8+3,28+2,24*2		12,080			
	VV		9) posun dveří osa 37-38					
	VV		2,735+3,52+3,28*2+2,24*2		17,295			
	VV		Mezisoučet		29,375			
	VV		Součet		29,375			
D	61		Úprava povrchů vnitřních				2 948,72	
11	K	612631011	Spárování vnitřních ploch pohledového zdiva z tvárnice nebo kamene, spárovací maltou stěn	m2	26,565	111,000	2 948,72	SOD
	VV		současně při zdění, nebo dodatečně					
	VV		veškeré pohledové plochy z keramobet. zdiva a přiček					
	VV		1) D.S S370					
	VV		1,6		1,600			
	VV		2) D.S S259					
	VV		1,8		1,800			
	VV		3) D.S S248					
	VV		1,8		1,800			
	VV		4) D.S S197					
	VV		2,5		2,500			
	VV		5) D.S S196					
	VV		2,5		2,500			
	VV		6) D.S S155					
	VV		2,5		2,500			
	VV		7) D.S S277					
	VV		2,132		2,132			
	VV		8) rozšíření otvoru osa 44-45					
	VV		3,28*0,375		1,230			
	VV		9) posun dveří osa 37-38					
	VV		3,28*0,375*2		2,460			
	VV		(1,91+0,375)*3,52		8,043			
	VV		Součet		26,565			
D	62		Úprava povrchů vnějších				13 967,34	

PČ	Typ	Kód	Popis	MJ	Množství	J.cena [CZK]	Cena celkem [CZK]	Cenová soustava
12	K	622221021	Montáž kontaktního zateplení lepením a mechanickým kotvením z desek z minerální vlny s podélnou orientací vláken nebo kombinovaných na vnější stěny, na podklad betonový nebo z lehčeného betonu, z tvárníc keramických nebo vápenopískových, tloušťky desek přes 80 do 120 mm	m2	9,332	879,000	8 202,83	SOD
	VV		TI212					
	VV		9) posun dveří osa 37-38					
	VV		1,91*3,52+(0,375*2+2,5)*0,25		7,536			
	VV		8) rozšíření otvoru osa 44-45					
	VV		0,3*3,28+(0,375*2+2,5)*0,25		1,797			
	VV		Součet		9,332			
13	M	63151527	deska tepelně izolační minerální kontaktních fasád podélné vlákno $\lambda=0,036$ tl 100mm	m2	9,799	334,000	3 272,87	SOD
	VV		TI212*1,05					
	VV		9) posun dveří osa 37-38					
	VV		(1,91*3,52+(0,375*2+2,5)*0,25)*1,05		7,912			
	VV		8) rozšíření otvoru osa 44-45					
	VV		(0,3*3,28+(0,375*2+2,5)*0,25)*1,05		1,886			
	VV		Součet		9,799			
14	K	622541011	Omítka tenkovrstvá silikonsilikátová vnějších ploch hydrofobní, se samočisticím účinkem probarvená, včetně penetrace podkladu zrnitá, tloušťky 1,5 mm stěn	m2	9,332	267,000	2 491,64	SOD
	VV		TI212					
	VV		9) posun dveří osa 37-38					
	VV		1,91*3,52+(0,375*2+2,5)*0,25		7,536			
	VV		8) rozšíření otvoru osa 44-45					
	VV		0,3*3,28+(0,375*2+2,5)*0,25		1,797			
	VV		Součet		9,332			
D	9		Ostatní konstrukce a práce, bourání				24 381,68	
15	K	962042520	Bourání zdiva z lehčeného betonu nadzákladového objemu do 1 m3	m3	0,998	3 960,000	3 952,08	SOD/Dodatek
	VV		8) rozšíření otvoru osa 44-45					
	VV		0,8*3,52*0,2		0,563			
	VV		0,375*3,52*0,115		0,152			
	VV		9) posun dveří osa 37-38					
	VV		0,375*3,28*0,115*2		0,283			
	VV		Součet		0,998			
16	K	962042521	Bourání zdiva z lehčeného betonu nadzákladového objemu přes 1 m3	m3	1,904	2 040,000	3 884,16	SOD/Dodatek
	VV		9) posun dveří osa 37-38					
	VV		2,705*3,52*0,2		1,904			
	VV		Součet		1,904			
17	K	964011211	Vybourání železobetonových prefabrikovaných překladů uložených ve zdivu, délky do 3 m, hmotnosti do 50 kg/m	m3	0,339	6 600,000	2 237,40	SOD/Dodatek
	VV		8) rozšíření otvoru osa 44-45					
	VV		2,24*0,2*0,24		0,108			
	VV		2,24*0,115*0,24		0,062			
	VV		9) posun dveří osa 37-38					
	VV		2,24*0,115*0,24		0,062			
	VV		2,24*0,2*0,24		0,108			
	VV		Součet		0,339			
18	K	966080113	Bourání kontaktního zateplení včetně povrchové úpravy omítkou nebo nátěrem z desek z minerální vlny, tloušťky přes 60 do 120 mm	m2	17,541	101,000	1 771,64	CS ÚRS 2025 02
	Online PSC		https://podminky.urs.cz/item/CS_URS_2025_02/966080113					
	VV		8) rozšíření otvoru osa 44-45					
	VV		1,475*3,52+(0,375+1,7)*0,25		5,711			
	VV		9) posun dveří osa 37-38					
	VV		(2,85+0,375)*3,28+(0,375+1,7+0,375+2,36+0,2)*0,25		11,831			
	VV		Součet		17,541			
19	K	966081135	Bourání kontaktního zateplení včetně povrchové úpravy omítkou nebo nátěrem malých ploch, jakékoli tloušťky, včetně vyřezání z desek z minerální vlny, plochy jednotlivě přes 2,0 do 4,0 m2	kus	6,000	534,000	3 204,00	CS ÚRS 2025 02
	Online PSC		https://podminky.urs.cz/item/CS_URS_2025_02/966081135					
	VV		1)D.S S370-1,8m2					
	VV		1		1,000			
	VV		2)D.S S259-2,66m2					
	VV		1		1,000			
	VV		3)D.S S248-2,66 m2					
	VV		1		1,000			
	VV		4) D.S S197-3,37m2					
	VV		1		1,000			
	VV		5) D.S S196-3,37m2					
	VV		1		1,000			
	VV		6) D.S S155-3,37m2					
	VV		1		1,000			
	VV		Součet		6,000			
20	K	975022241	Podchycení nadzákladového zdiva dřevěnou výztuhou v. podchycení do 3 m, při tl. zdiva do 450 mm a délce podchycení do 3 m	m	3,535	2 640,000	9 332,40	SOD/Dodatek
	VV		2,735+0,8		3,535			
D	94		Lešení a stavební výtahy				93 136,00	

PČ	Typ	Kód	Popis	MJ	Množství	J.cena [CZK]	Cena celkem [CZK]	Cenová soustava
21	K	945412113	Teleskopická hydraulická montážní plošina na samohybném podvozku, s otočným košem výšky zdvihu do 32 m	den	16,000	5 821,000	93 136,00	SOD
	VV		pro vnitřní prostor haly, příp. kapotáž ochozu nezahrnuje zvedací a manipulační techniku pro konstrukční část (zahrnuto v cenách prefá dílců a OK)		16,000			
	VV		16		16,000			
	VV		Součet		16,000			
D	998		Přesun hmot				2 792,99	
22	K	998011004	Přesun hmot pro budovy občanské výstavby, bydlení, výrobu a služby s nosnou svislou konstrukcí zděnou z cihel, tvárnic nebo kamene vodorovná dopravní vzdálenost do 100 m pro budovy výšky přes 24 do 36 m	t	8,783	240,000	2 107,92	SOD
P			<i>Poznámka k položce: Poznámka k položce: poměrná část monoliticko-zděných konstrukcí</i>					
23	K	998011014	Přesun hmot pro budovy občanské výstavby, bydlení, výrobu a služby s nosnou svislou konstrukcí zděnou z cihel, tvárnic nebo kamene Příplatek k cenám za zvětšený přesun přes vymezenou největší dopravní vzdálenost do 500 m	t	8,783	78,000	685,07	SOD
P			<i>Poznámka k položce: Poznámka k položce: poměrná část monoliticko-zděných konstrukcí</i>					
D	D96		Přesuny sutí a vybouraných hmot				23 886,89	
24	K	997013118	Vnitrostaveništní doprava sutí a vybouraných hmot vodorovně do 50 m s naložením základní pro budovy a haly výšky přes 24 do 27 m	t	6,205	1 410,000	8 749,05	SOD/Dodatek
25	K	997013219	Vnitrostaveništní doprava sutí a vybouraných hmot vodorovně do 50 m s naložením Příplatek k cenám - 3111 až -3217 za zvětšenou vodorovnou dopravu přes vymezenou dopravní vzdálenost za každých dalších započatých 10 m	t	31,025	108,000	3 350,70	SOD/Dodatek
	VV		ÚRS					
	VV		6,205*5		31,025			
26	K	979081111R00	Včetně naložení na dopravní prostředek a složení na skládku, bez poplatku za skládku.	t	6,205	261,000	1 619,51	SOD
27	K	979081121R00	Příplatek k odvozu za každý další 1 km	t	55,845	18,000	1 005,21	SOD
	VV		6,205*9 "Přepočtené koeficientem množství"		55,845			
	VV		Součet		55,845			
28	K	979999999R00	Poplatek za recyklaci sutí do 10 % příměsí (skup.170107)	t	5,457	566,000	3 088,66	SOD
29	K	997013814	Poplatek za uložení stavebního odpadu na skládce (skládkovné) z izolačních materiálů zatříděného do Katalogu odpadů pod kódem 17 06 04	t	0,748	8 120,000	6 073,76	CS ÚRS 2025 02
			Online PSC https://podminky.urs.cz/item/CS_URS_2025_02/997013814					
D	OST		Ostatní				33 288,00	
30	K	AD.001.290N	Projekční práce architektonicko-stavební, koordinace	kpl	1,000	13 800,000	13 800,00	CN +15 %
31	K	HZS11602R	Zpracování a příprava změny, vytváření rozpočtů, koordinace	h	24,000	812,000	19 488,00	SOD/DOD
	VV		1x technik/přípravář/stavbyvedoucí (počet osob*dny*hodiny)					
	VV		1*1*8		8,000			
	VV		1*1*8		8,000			
	VV		1*1*8		8,000			
	VV		Součet		24,000			

SEZNAM FIGUR

Kód: D70325_05E
Stavba: MSKP, Multifunkční hala Brno - Změnové listy

Datum: 16. 1. 2023

Kód	Popis	MJ	Výměra
11/ ZL 290	Dveře do skladu zákrytových desek 1.PP		
bour			2,170
	SO 002.1		0,000
	2,17		2,170
bour	Mezisoučet		2,170
SUT			2,170
	ÚRS		0,000
SUT	2,17		2,170

Cenová nabídka

HOCHTIEF CZ A.S.
Plzeňská 16/3217
150 00 Praha 5

dne 6. 10. 2025

vyřizuje

Cenová nabídka projekčních prací ke změnovému listu č. 290

Rozšíření dveří do skladu zákrytových desek

Projekční práce	Cena:
Projednávání a příprava změny Architektonicko-stavební řešení	12.000 Kč

S pozdravem



Koordinátor projektu
Arch.Design s.r.o.



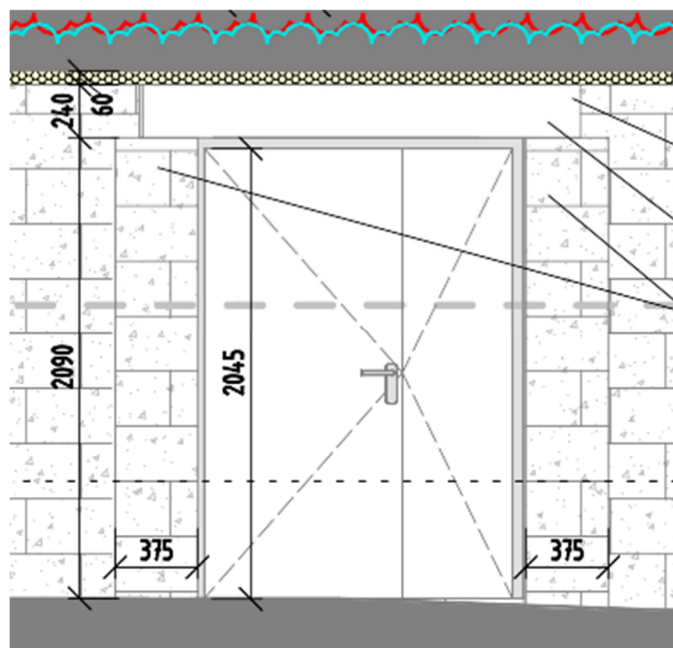
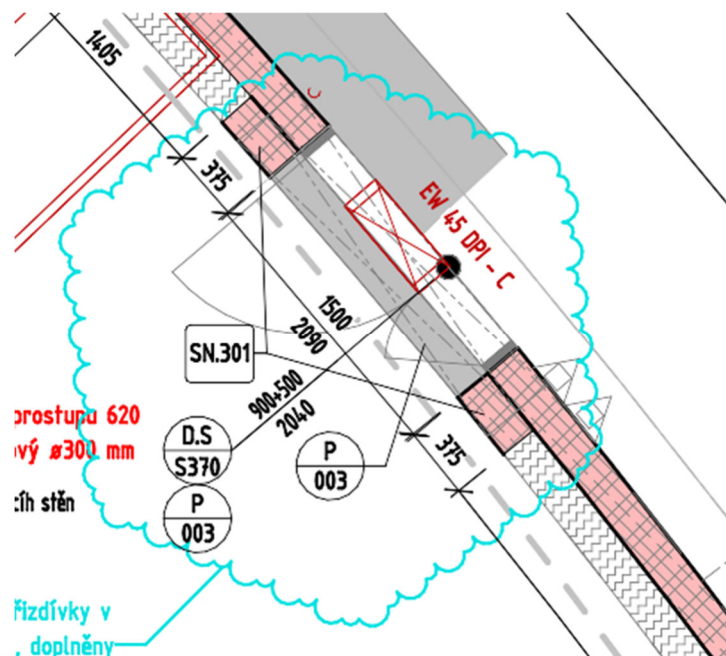
hlavní inženýr projektu
A PLUS a.s.

Příloha č. 3

K ZL č. 290

Popis dveřních otvorů

1.případ: 1.PP osa 17-18, cihla tl. 200 mm (1,6 m²), odstranění vaty tl. 200 mm (1,8 m²). Skutečný rozměr dveřního otvoru: š. 1470 mm, v. 2075 mm.

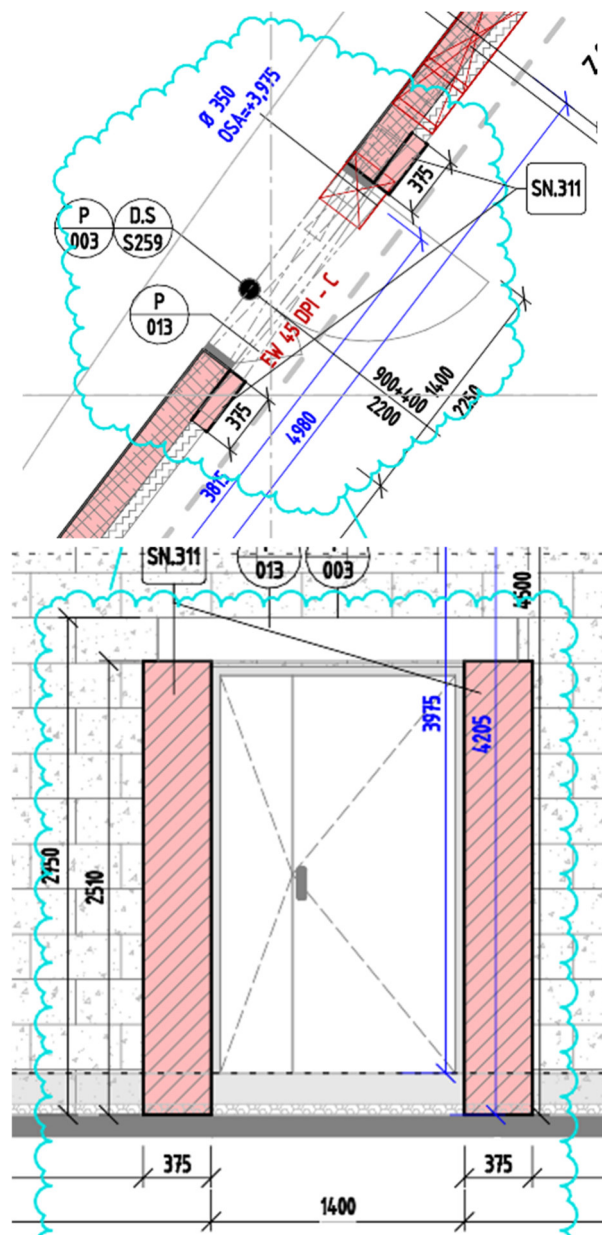


Příloha č. 3

K ZL č. 290

Popis dveřních otvorů

2.případ: 1.PP osa 3-4, cihla tl. 100 mm (1,8 m²), odstranění vaty tl. 100 mm (2,66 m²). Skutečný rozměr dveřního otvoru: š. 1374 mm, v. 2295 mm.

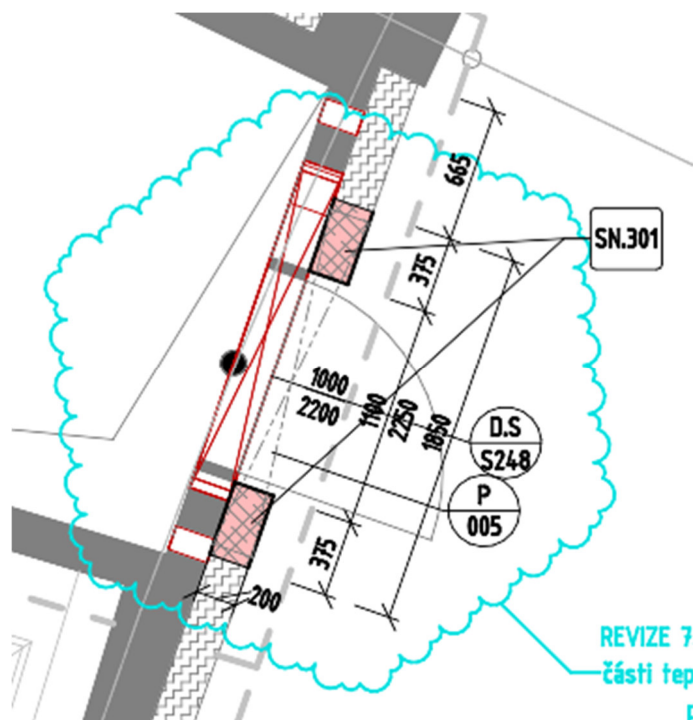


Příloha č. 3

K ZL č. 290

Popis dveřních otvorů

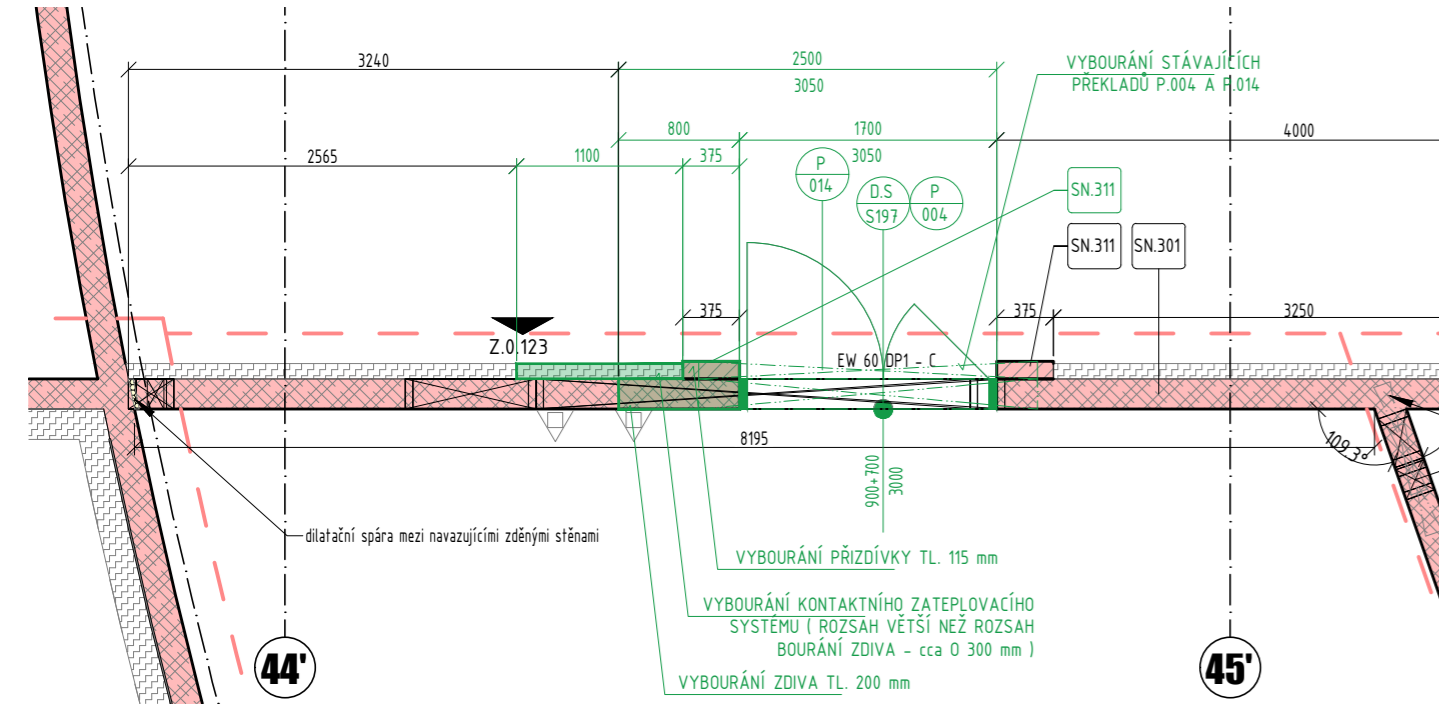
3.případ: 1.PP osa 2-3, cihla tl. 200 mm (1,8 m²), odstranění vaty tl. 200 mm (2,66 m²). Skutečný rozměr dveřního otvoru: š. 1070 mm, v. 2235 mm.



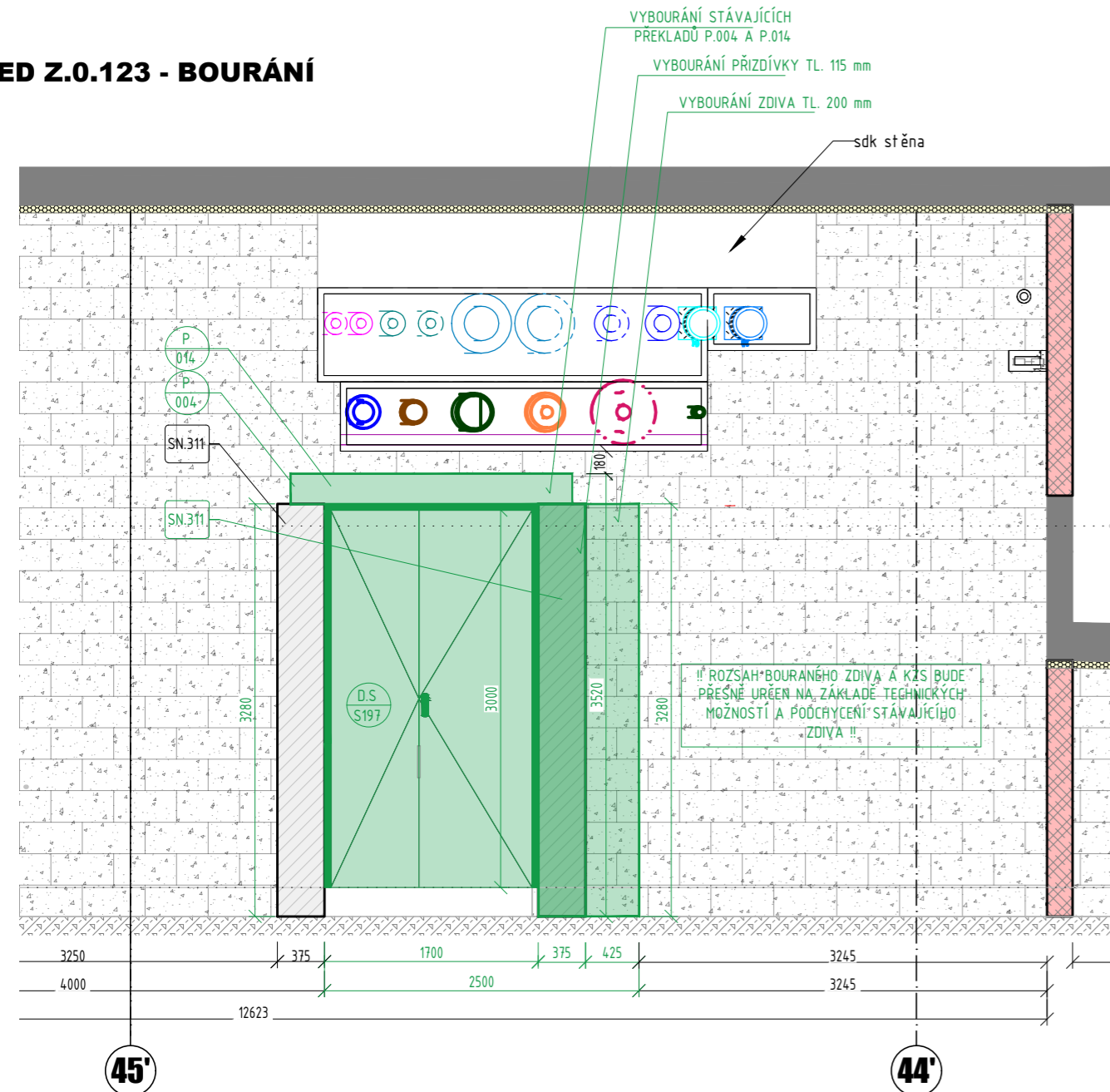
4. a 5.případ



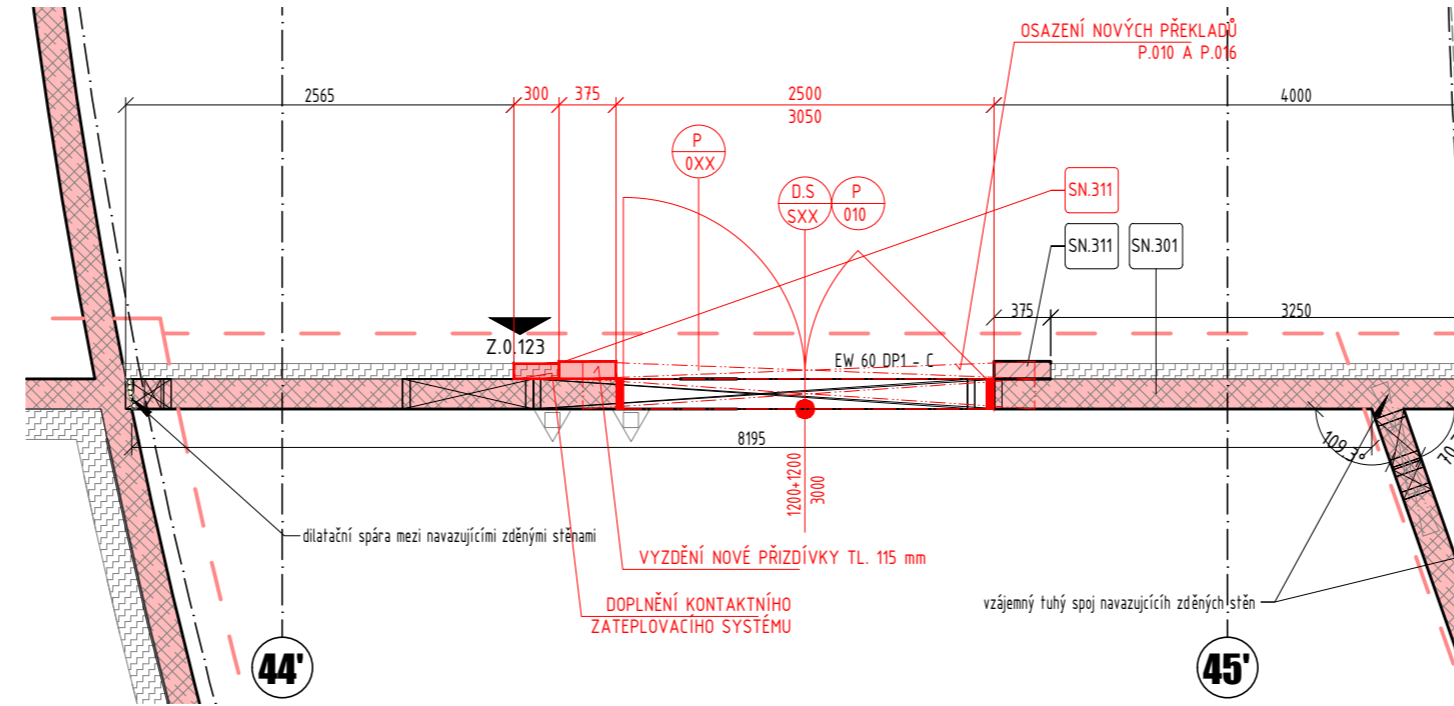
PŮDORYS - BOURÁNÍ



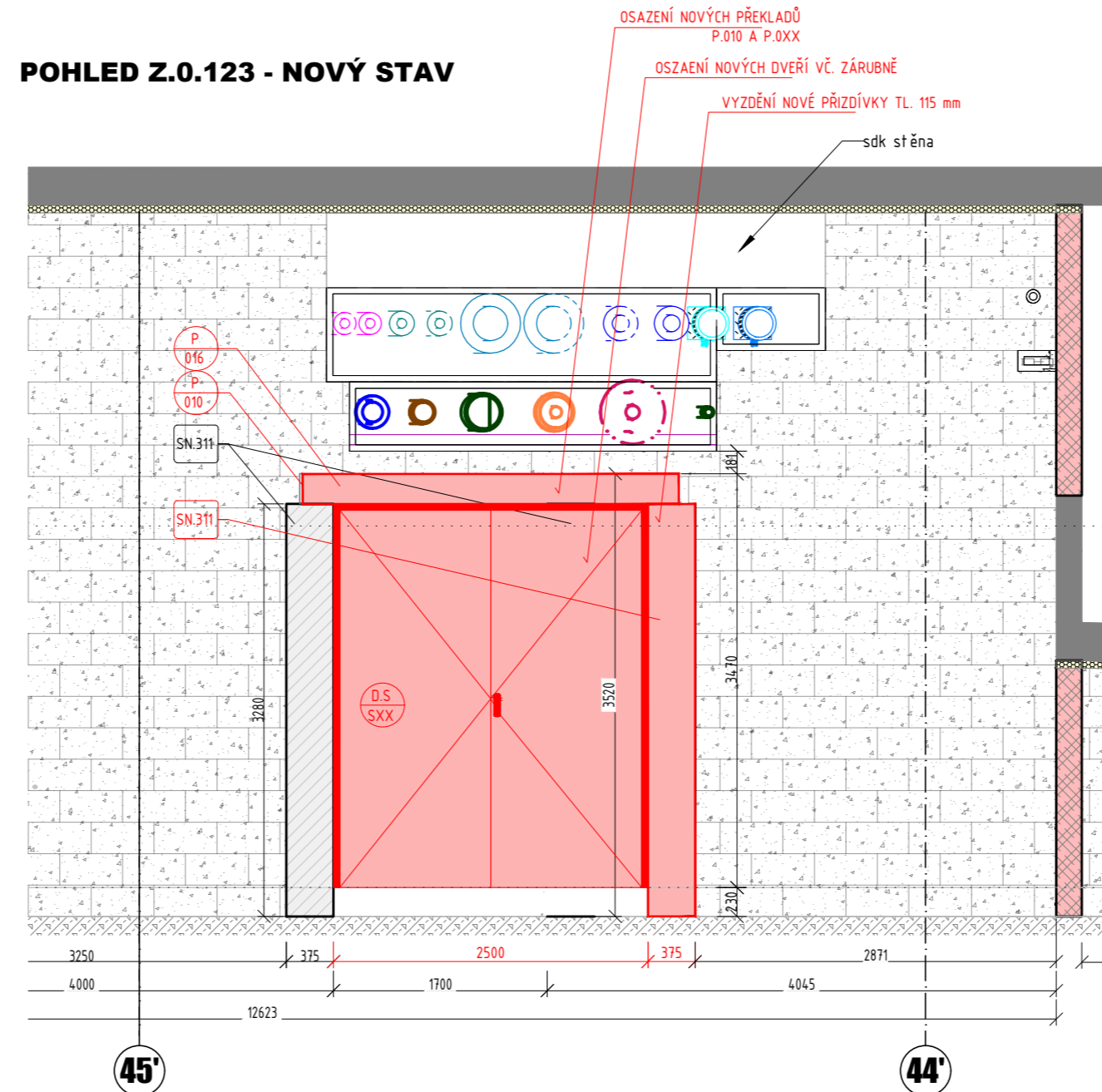
POHLED Z.0.123 - BOURÁNÍ



PŮDORYS - NOVÝ STAV



POHLED Z.0.123 - NOVÝ STAV



LEGENDA ZNAČENÍ:

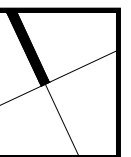
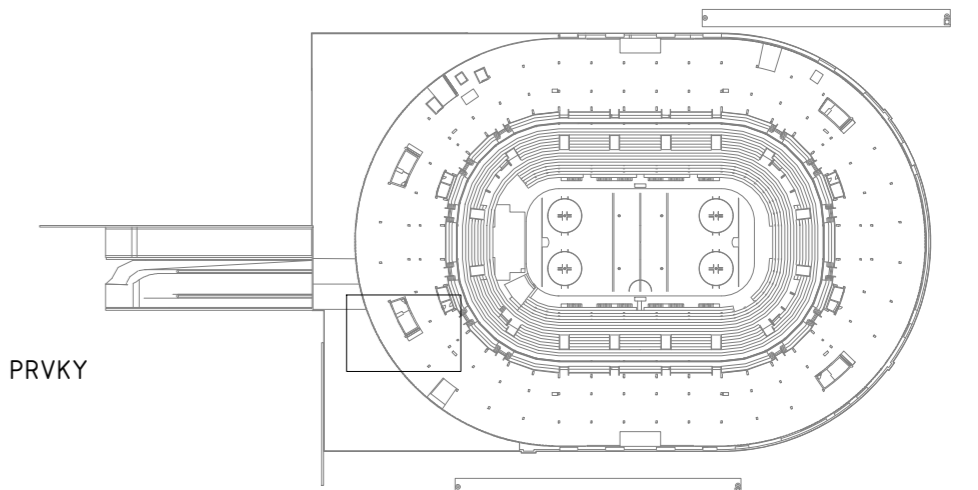
- STÁVAJÍCÍ PRVKY
- NOVÉ KCE A PRVKY
- BOURANÉ/RUŠENÉ KCE A PRVKY

ZMĚNOVÝ LIST Č. 290 ZMĚNA Č. 74

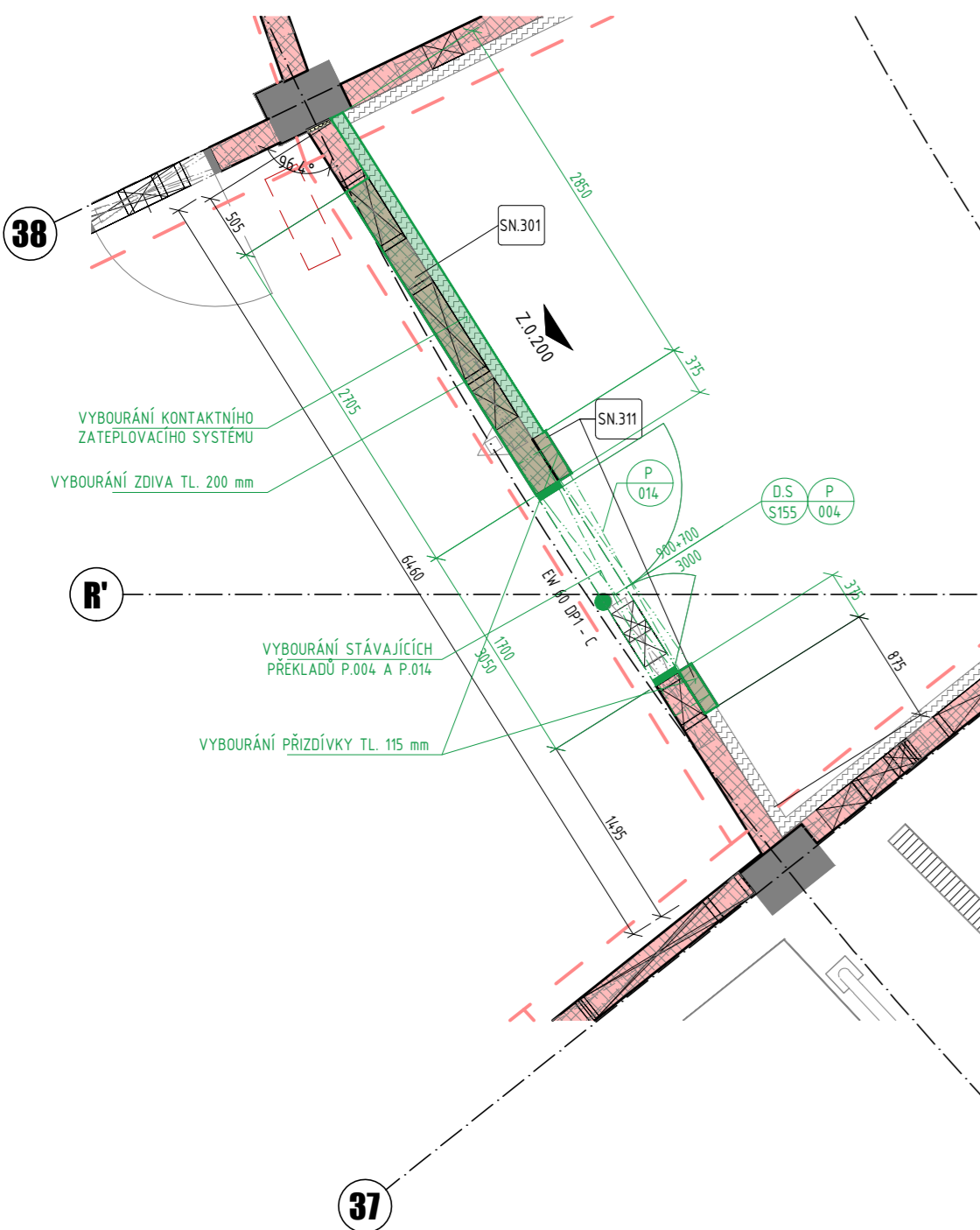
± 0,000 = 207,800 m.n.m. Bpv
 Formát **3 x A4**
 název stavby **MULTIFUNKČNÍ SPORTOVNÍ A KULTURNÍ PAVILON**
ZADÁNÍ ZMĚNY PDPs
 název přílohy **1PP ROZŠÍŘENÍ DVEŘÍ VE SKLADU MANTINELŮ**

číslo přílohy
Z.074.1

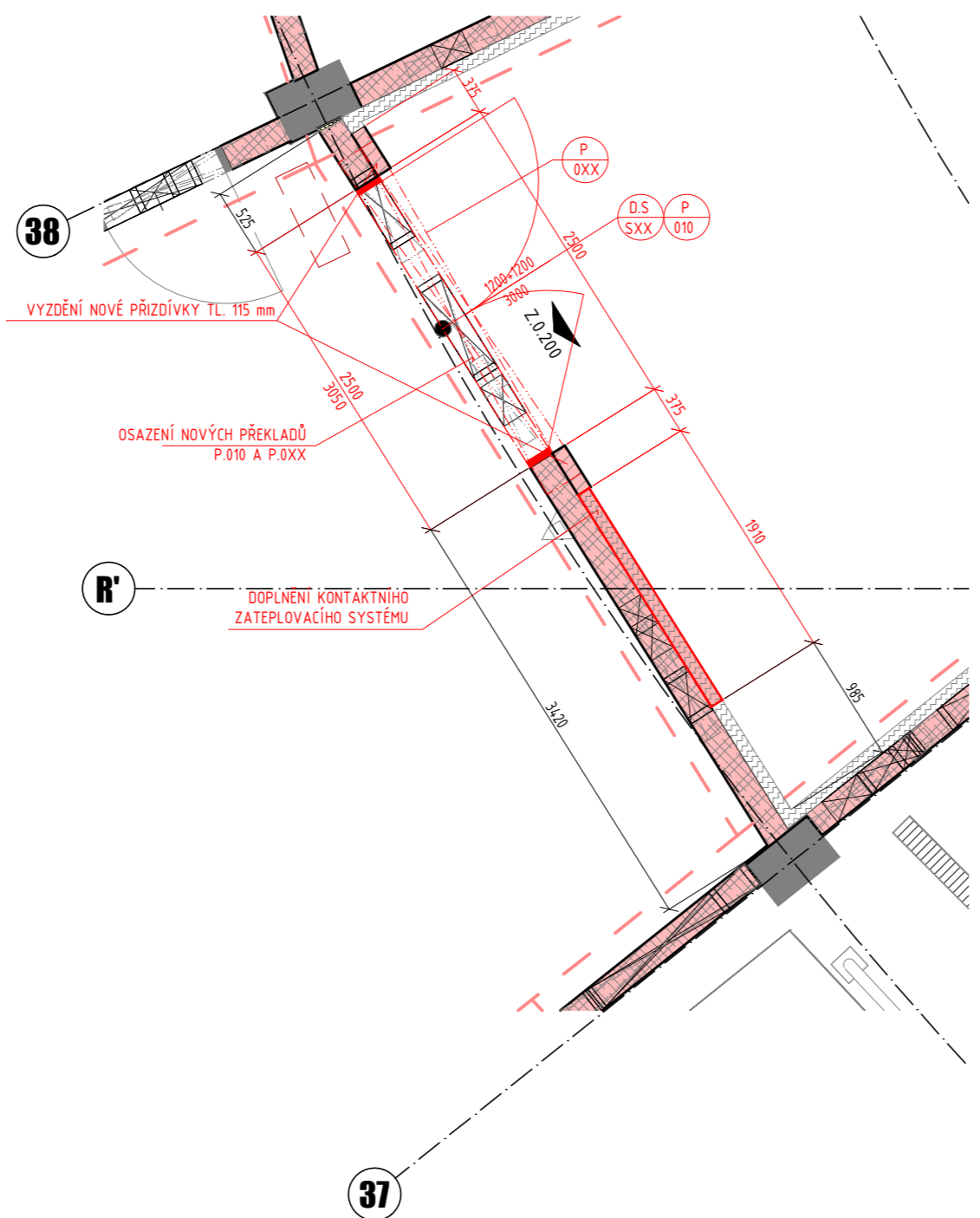
datum
09/2025
 měřítko výkresu
1:50



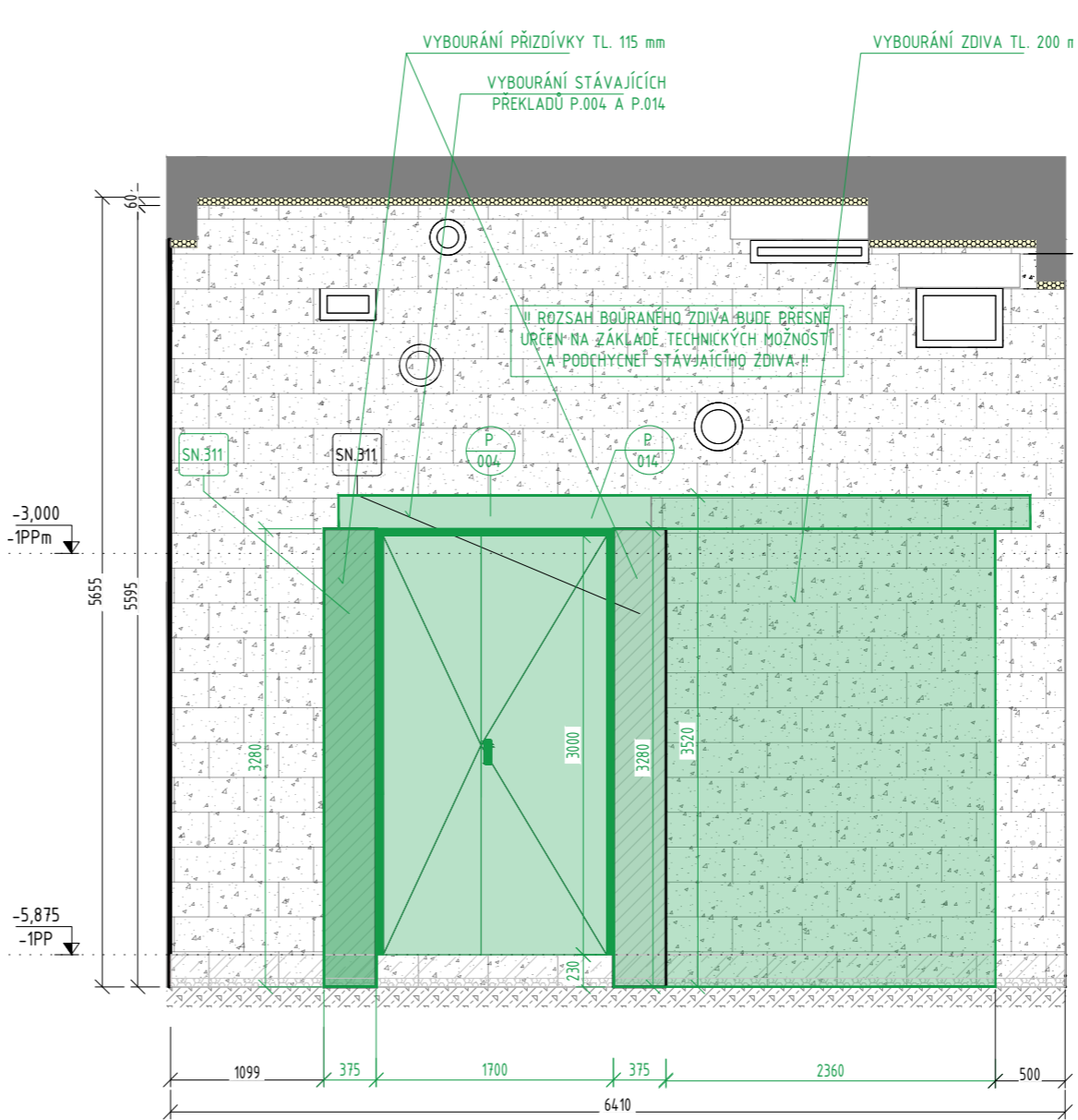
PŮDORYS - BOURÁNÍ



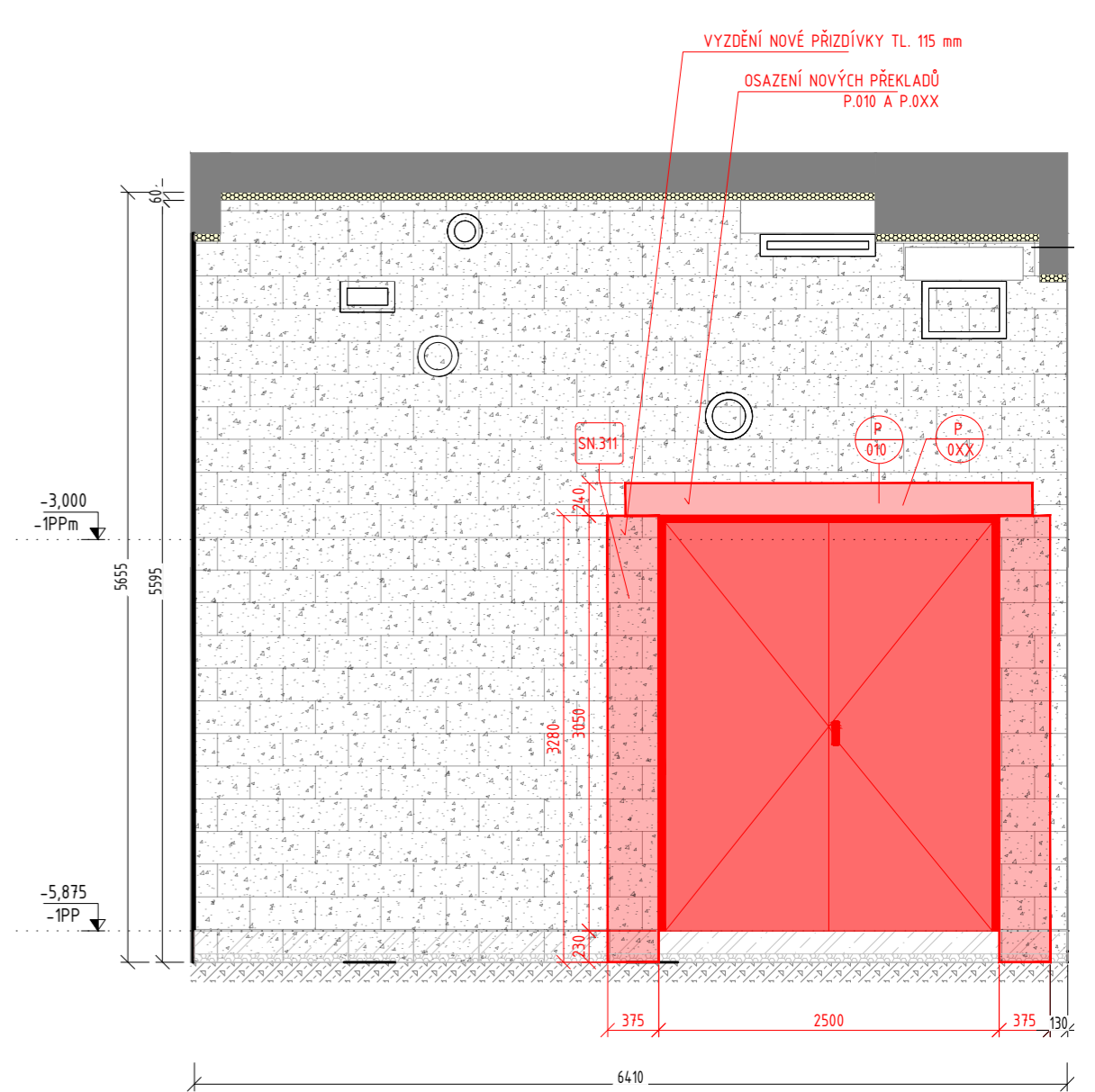
PŮDORYS - NOVÝ STAV



POHLED Z.0.200 - BOURÁNÍ



POHLED Z.0.200 - NOVÝ STAV

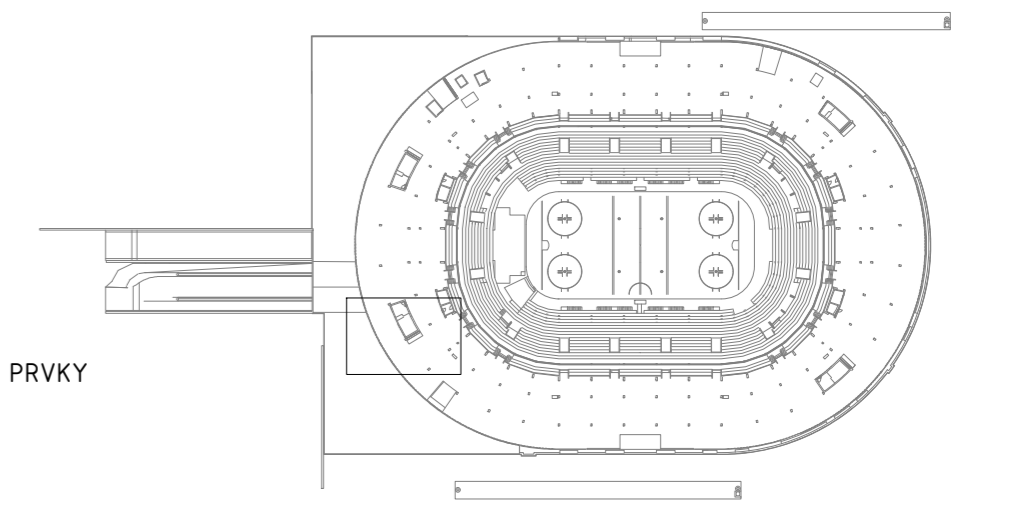


LEGENDA ZNAČENÍ:

- STÁVAJÍCÍ PRVKY
- NOVÉ KCE A PRVKY
- BOURANÉ/RUŠENÉ KCE A PRVKY

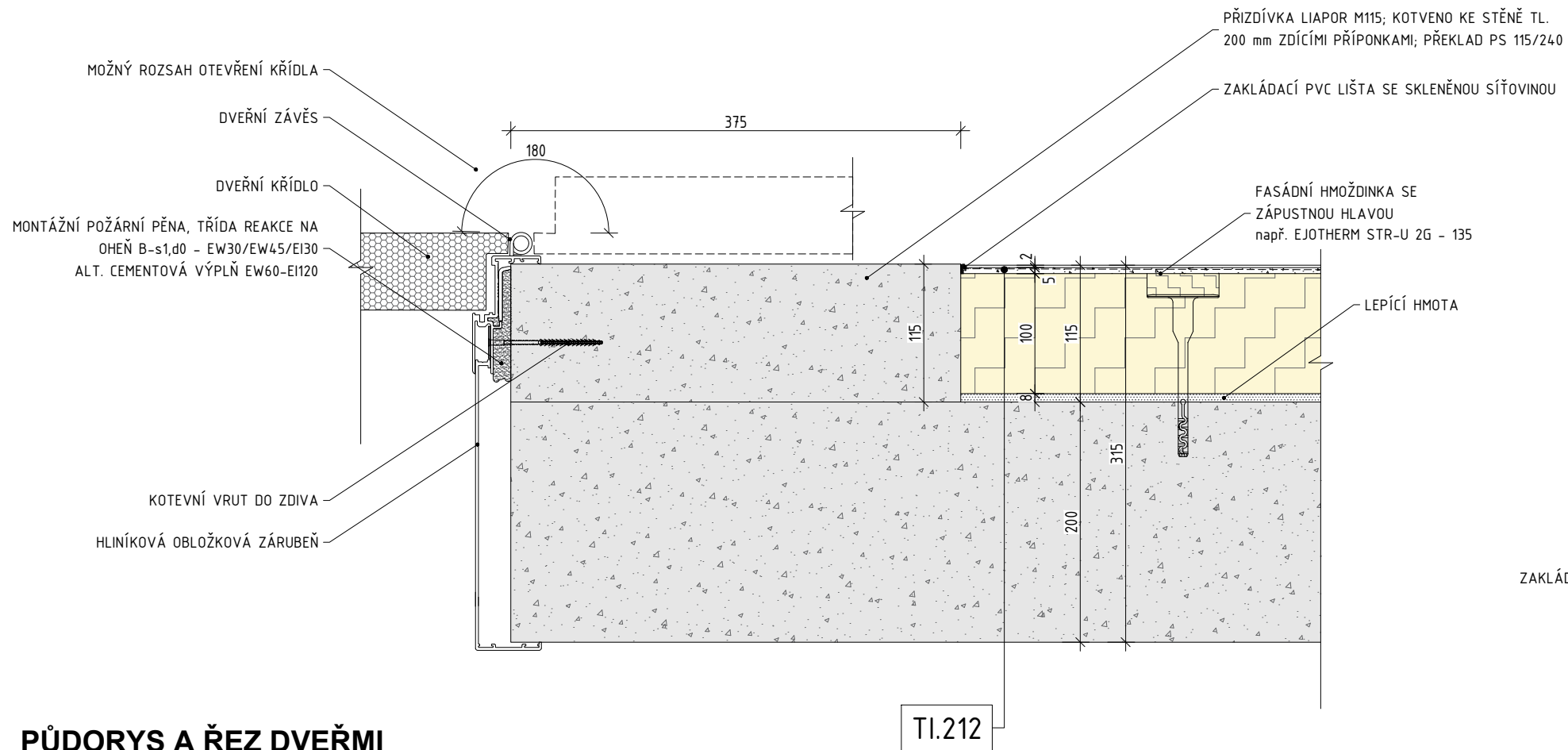
**ZMĚNOVÝ LIST Č. 290
ZMĚNA Č. 74**

± 0,000 = 207,800 m.n.m. Bpv	Formát 3 x A4
název stavby MULTIFUNKČNÍ SPORTOVNÍ A KULTURNÍ PAVILON	datum 09/2025
název přílohy ZADÁNÍ ZMĚNY PDPS	číslo přílohy Z.074.2
1PP ROZŠÍŘENÍ DVEŘÍ VE SKLADU MANTINELŮ	měřítko výkresu 1:50



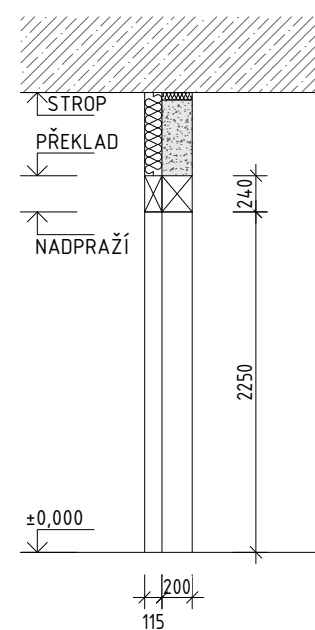
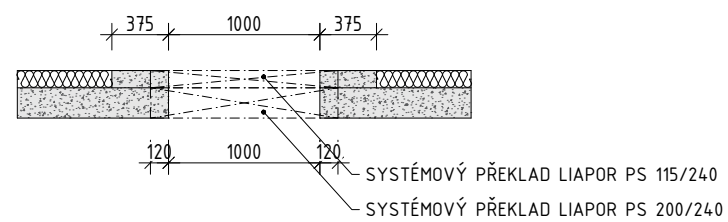
DETAIL OBLOŽKOVÉ ZÁRUBNĚ S PŘIZDÍVKOU, OTEVÍRÁNÍ DO 90°

M 1:5



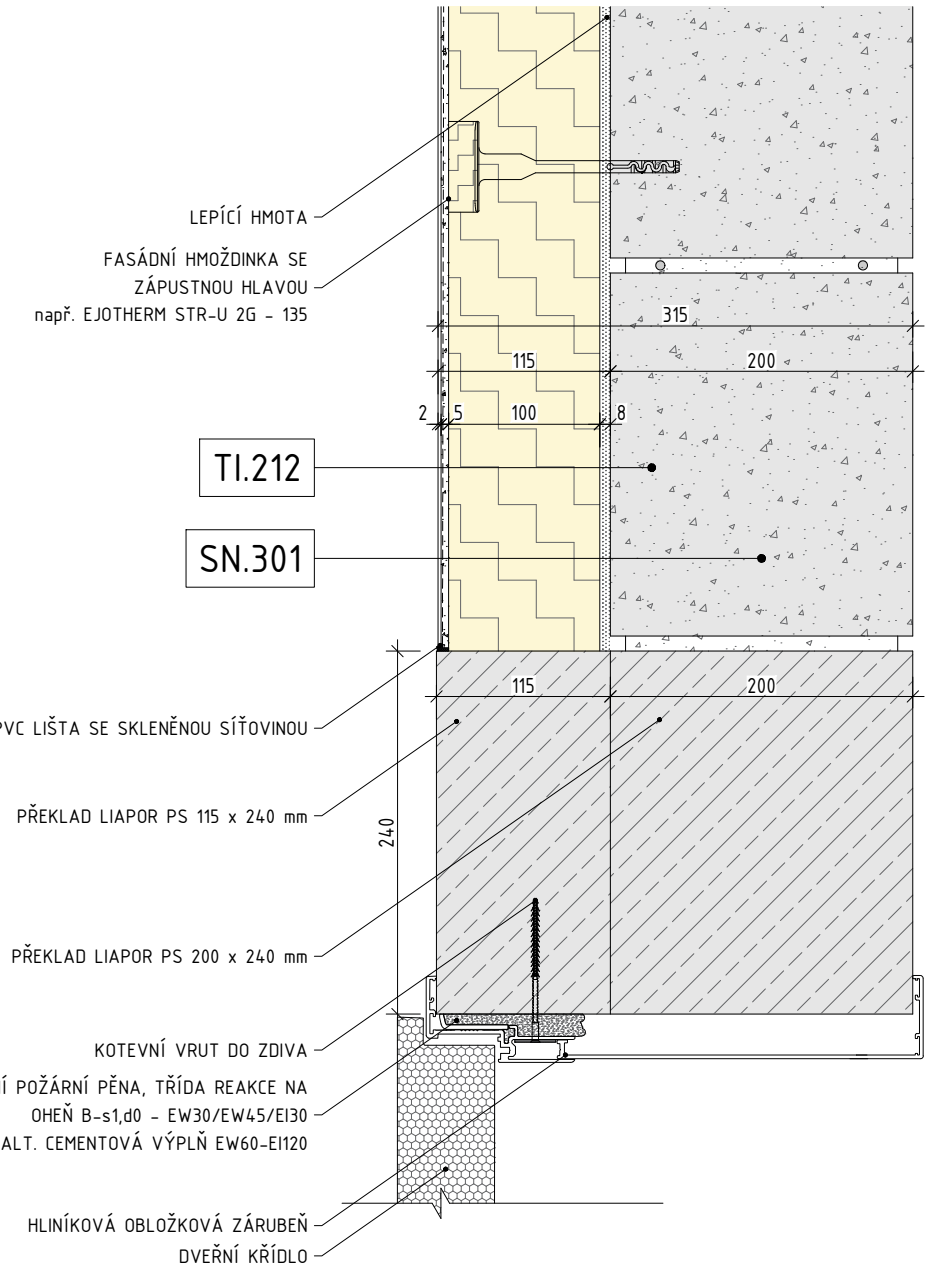
PŮDORYS A ŘEZ DVEŘMI

M 1:50



NADPRAŽÍ OBLOŽKOVÉ ZÁRUBNĚ S PŘIZDÍVKOU

M 1:5



část dokumentace

ARCHITEKTONICKO-STAVEBNÍ ŘEŠENÍ (ASŘ)

název výkresu

DETAIL OBLOŽKOVÉ ZÁRUBNĚ S PŘIZDÍVKOU

číslo části

D.1.1

číslo výkresu

550.03.17

měřítko výkresu

1:5(50)

číslo revize

00