

Dodatek č.1 ke Smlouvě o nájmu parkovacích míst

uzavřen níže uvedeného dne, měsíce a roku v souladu s ustanovením § 2201 a násl. zákona č. 89/2012 Sb., občanský zákoník, ve znění pozdějších předpisů (dále „občanský zákoník“)

mezi

DELTA - Vsetínská pila s.r.o.

se sídlem: Na Hrázi 1603, 755 01 Vsetín
zastoupena: Vojtěchem Pastorčákem, jednatelem
IČ: 25394631
DIČ: CZ699008036
bank. spojení: 

jako „pronajímatel“

a

Město Vsetín

se sídlem: Svárov 1080, 755 01 Vsetín
zastoupené: Jiřím Čunkem, starostou města
kontaktní osoba: 

IČ: 003 04 450
DIČ: CZ00304450
bank. spojení:

jako „nájemce“

společně také jen „smluvní strany“

Smluvní strany mají uzavřenou smlouvu o nájmu parkovacího stání ze dne 31.10.2025, jejímž předmětem je nájem parkovacích míst **na parc. č. 3381, 3384/1 a 3394/13**, vše v katastrálním území a obci Vsetín, zapsaných na listu vlastnictví č. 1895 u Katastrálního úřadu pro Zlínský kraj, Katastrální pracoviště Vsetín, na nichž se nachází zpevněná plocha určená k parkování vozidel.

Tímto dodatkem se mění **bod I. 2** na znění:

Pronajímatel přenechává nájemci do užívání **55 (padesát pět) parkovacích míst** nacházejících se na uvedených pozemcích (dále jen „**předmět nájmu**“), za účelem parkování vozidel zaměstnanců města Vsetín.

Tímto dodatkem se mění **bod I. 3** na znění:

Předmět nájmu tvoří parkovací stání č. 61 až 115, vyznačená na parkovací ploše pronajímatele.

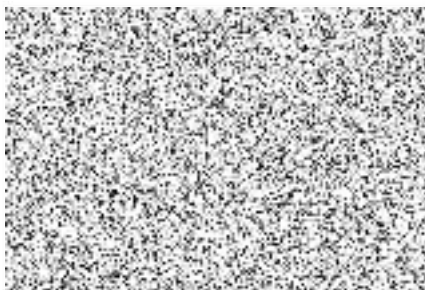
Tímto dodatkem se mění **bod III. 1** na znění:

Nájemné za užívání předmětu nájmu bylo stanoveno dohodou stran a činí 363,63 Kč (slovy: tři sta šedesát tři korun českých a šedesát tři haléřů) bez DPH měsíčně za jedno parkovací místo, tj. 19 999,65 Kč (slovy: devatenáct tisíc devět set devadesát devět korun českých a šedesát pět haléřů) bez DPH

měsíčně za 55 parkovacích míst. K částce nájemného bude připočtena DPH podle platných právních předpisů.

Ostatní ujednání Smlouvy o nájmu parkovacích míst zůstávají beze změny.

Ve Vsetíně dne 13. 4. 2026



Ve Vsetíně dne 28. 04. 2026

