

Objednávka č.j. KRPB-88799-3/ČJ-2026-0600MM-PAVE

Objednatel: Česká republika - Krajské ředitelství policie Jihomoravského kraje
Kounicova 24, 611 32 Brno

Dodavatel: VICTORIA-AG ART, spol. s r.o.
V Háji 1214/13, 170 00 Praha 7

1. Předmětem objednávky je nákup:


- 100 ks plaket Krajského ředitelství policie Jihomoravského kraje, materiál tombaková slitina včetně tmavomodré sametové etue,
- 150 ks medailí Krajského ředitelství policie Jihomoravského kraje I. stupně, materiál pozlacená tombaková slitina včetně tmavomodré sametové etue,
- 100 ks medailí Krajského ředitelství policie Jihomoravského kraje II. stupně, materiál pakfonková slitina v provedení starostříbro včetně tmavomodré sametové etue,
- 100 ks medailí Krajského ředitelství policie Jihomoravského kraje III. stupně, materiál tombaková slitina v provedení starobronz včetně tmavomodré sametové etue.

Popis a vzhled viz příloha.

2. Termín dodání: do 12. 6. 2026.

3. Místo dodání: sklad Krajského ředitelství policie Jihomoravského kraje, Pražákova 54, 619 00 Brno,

4. Cena je stanovena dohodou smluvních stran dle ust. § 2 zákona č. 526/1990 Sb, o cenách, v platném znění a činí bez DPH 120 000,- Kč, včetně 21 % DPH činí 145 200,- Kč (slovy: stočtyřicetpětisícdvěstěkorun) a je nejvýše přípustná.

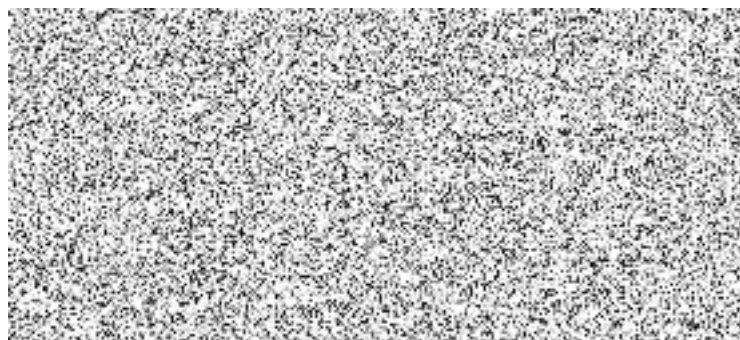
5. Platební podmínky: Daňový doklad je splatný 21 dní po obdržení objednatel, daňový doklad dodavatel vystaví a zašle na výše uvedenou adresu objednatele nebo na e-mail: . Na daňovém dokladu musí být uvedeno číslo objednávky, aby mohlo být zajištěno jeho řádné proplacení. Jestliže je dodavatel dle zveřejnění správcem daně v registru plátců ke dni uskutečnění zdanitelného plnění nespolehlivým plátcem DPH, je odběratel oprávněn provést zajišťovací úhradu DPH na účet příslušného finančního úřadu a uhradit dodavateli pouze základ daně, tento postup je považován za splnění závazku odběratele.

6. V souladu se zákonem č. 340/2015 Sb., o zvláštních podmínkách účinnosti některých smluv, uveřejňování těchto smluv a o registru smluv (zákon o registru smluv), v platném znění, musí dodavatel přijetí objednávky při plnění nad 50.000 Kč bez DPH písemně potvrdit. Oboustranně podepsaná objednávka bude objednatel uveřejněna v registru smluv za podmínek stanovených zákonem.

7. Právní vztahy vyplývající z této objednávky se řídí právním řádem České republiky, zejména občanským zákoníkem.

Za objednatele podepsáno elektronicky

V Praze dne:



Příloha k objednávce č.j. KRPB-88799-3/ČJ-2026-0600MM-PAVE

Plaketa Krajského ředitelství policie Jihomoravského kraje

a) popis plakety

Plaketa je zhotovena z tombakové slitiny. Je složena ze základního dílu a zdobeného okruží. Základní díl s povrchovou patinovou úpravou má kruhový tvar o průměru 60 mm a tloušťce 4 mm. Rubová strana plakety je hladká, uprostřed lícové strany plakety je znázorněn znak krajského ředitelství, pod nímž je umístěn nápis „BRNO“ a po obvodu plakety je umístěn kruhový nápis „KRAJSKÉ ŘEDITELSTVÍ POLICIE JIHOMORAVSKÉHO KRAJE“. Pozlacené okruží má vnější průměr 70 mm a tloušťku 4 mm. Součástí plakety je doklad o jejím udělení se jménem, příjmením, zkratkou hodnostního označení nebo hodnosti a akademickými či jinými obdobnými tituly osoby, jíž byla plaketa udělena, a podpisem krajského ředitele.

b) vyobrazení plakety



Medaile ředitele Krajského ředitelství policie Jihomoravského kraje I. stupně

a) popis medaile

Medaile je zhotovena z tombakové slitiny v pozlaceném provedení, má kruhový tvar o průměru 36 mm a tloušťku 2 mm. Uprostřed lícové strany medaile je znázorněn znak krajského ředitelství, pod nímž je umístěn nápis „BRNO“ a po obvodu medaile je umístěn kruhový nápis „KRAJSKÉ ŘEDITELSTVÍ POLICIE JIHOMORAVSKÉHO KRAJE“. Na rubové straně je symbol Policie České republiky. Medaile je pohyblivým průvlečným závěsem připevněna ke zdvojené stuze široké 37 mm, dlouhé 60 mm a ukončené připínací jehlicí. Stuha má barevné provedení dvou stejně širokých svisle orientovaných pruhů v pořadí barev bílá a červená. K medaili náleží stužka o rozměrech 37 x 11 mm barevně shodná se stuhou. Stužka je ve svém středu opatřena miniaturou, na níž je znázorněn znak krajského ředitelství. Součástí medaile je doklad o jejím udělení se jménem, příjmením, zkratkou hodnostního označení nebo hodnosti a akademickými či jinými obdobnými tituly osoby, jíž byla medaile udělena, a podpisem krajského ředitele. Medaile se předává v etuji. Medaile udělená in memoriam se předává bez stužky.

b) vyobrazení medaile



Medaile ředitele Krajského ředitelství policie Jihomoravského kraje II. stupně

c) popis medaile

Medaile je zhotovena z pakfonkové slitiny v provedení starostříbro, má kruhový tvar o průměru 36 mm a tloušťku 2 mm. Uprostřed lícové strany medaile je znázorněn znak krajského ředitelství, pod nímž je umístěn nápis „BRNO“ a po obvodu medaile je umístěn kruhový nápis „KRAJSKÉ ŘEDITELSTVÍ POLICIE JIHOMORAVSKÉHO KRAJE“. Na rubové straně je symbol Policie České republiky. Medaile je pohyblivým průvlečným závěsem připevněna ke zdvojené stuze široké 37 mm, dlouhé 60 mm a ukončené připínací jehlicí. Stuha má barevné provedení dvou stejně širokých svisle orientovaných pruhů v pořadí barev bílá a červená. K medaili náleží stužka o rozměrech 37 x 11 mm barevně shodná se stuhou. Stužka je ve svém středu opatřena miniaturou, na níž je znázorněn znak krajského ředitelství. Součástí medaile je doklad o jejím udělení se jménem, příjmením, zkratkou hodnostního označení nebo hodností a akademickými či jinými obdobnými tituly osoby, jíž byla medaile udělena, a podpisem krajského ředitele. Medaile se předává v etuji. Medaile udělená in memoriam se předává bez stužky.

d) vyobrazení medaile



Medaile ředitele Krajského ředitelství policie Jihomoravského kraje III. stupně

a) popis medaile

Medaile je zhotovena z tombakové slitiny v provedení starobronz, má kruhový tvar o průměru 36 mm a tloušťku 2 mm. Uprostřed lícové strany medaile je znázorněn znak krajského ředitelství, pod nímž je umístěn nápis „BRNO“ a po obvodu medaile je umístěn kruhový nápis „KRAJSKÉ ŘEDITELSTVÍ POLICIE JIHOMORAVSKÉHO KRAJE“. Na rubové straně je symbol Policie České republiky. Medaile je pohyblivým průvlečným závěsem připevněna ke zdvojené stužce široké 37 mm, dlouhé 60 mm a ukončené připínací jehlicí. Stuha má barevné provedení dvou stejně širokých svisle orientovaných pruhů v pořadí barev bílá a červená. K medaili náleží stužka o rozměrech 37 x 11 mm barevně shodná se stuhou. Stužka je ve svém středu opatřena miniaturou, na níž je znázorněn znak krajského ředitelství. Součástí medaile je doklad o jejím udělení se jménem, příjmením, zkratkou hodnostního označení nebo hodnosti a akademickými či jinými obdobnými tituly osoby, jíž byla medaile udělena, a podpisem krajského ředitele. Medaile se předává v etuji. Medaile udělená in memoriam se předává bez stužky.

b) vyobrazení medaile

