

Objednávka č. OBJ - 0119/26

Odběratel:

Název: Město Moravská Třebová

Sídlo: nám. T. G. Masaryka č. o. 29, 571 01 Moravská Třebová

IČO: 00277037

DIČ: CZ00277037

Zpracovatel: 

Dodavatel:

Název: IDPartner - systémy identifikace s. r. o.

Sídlo: Kasárenská 66/12, Opava 746 01

IČO: 03942741

DIČ: CZ03942741

Specifikace zboží či služeb:

Dodávka a montáž přístupového systému Edupartner pro vedlejší vstup v rozsahu dle cenové nabídky č. 005026, jedná se o navazující etapu zabezpečení vstupu do ZUŠ (v r. 2025 proběhla první etapa na hlavním vstupu do školy) – západní křídlo zámku, Zámecké náměstí č. p. 185, č. o. 1, na pozemku parcelní číslo 269, v Moravské Třebové.

Fakturováno bude dle skutečně provedených prací odsouhlasených objednatelem. Jedná se zejména o položky, u kterých nelze předem odhadnout rozsah (např. jádrové vrtání, kabeláž).

Na tuto objednávku se vztahují Obchodní podmínky města Moravská Třebová (dále jen OP) vyvěšené na webových stránkách města Moravská Třebová www.moravskatrebova.cz. V tištěné podobě jsou OP k nahlédnutí v kanceláři odboru investic a rozvoje města na nám. T. G. Masaryka 29 v Moravské Třebové.

Na základě dohody smluvních stran nebude použito ustanovení Část XI. Bankovní záruky z OP.

Tato objednávka nabývá platnosti dnem podpisu oběma stranami a účinnosti dnem uveřejnění v registru smluv (§ 6 zák. č. 340/2015 Sb.). Uveřejnění smlouvy prostřednictvím registru smluv (§ 5 zák. č. 340/2015 Sb.) zabezpečí Město Moravská Třebová, a to nejpozději do 30 dnů od podpisu objednávky

Záruční doba: 24 měsíců

Termín dodání: 31.05.2026

Místo dodání: Základní umělecká škola Moravská Třebová, Zámecké nám. 185/1, 571 01 Moravská Třebová

Cena bez DPH: 81404 Kč

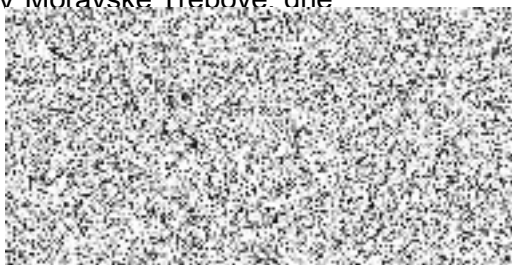
Cena včetně DPH: dle platné legislativy

Datum splatnosti: 14 dní

Fakturujte: Město Moravská Třebová

Inkasní data:  IČO 00277037, na faktuře prosím uvadejte číslo objednávky.

V Moravské Třebové dne




Petr Matějka
vedoucí odboru (Příkazce operace)

Za dodavatele převzal, potvrzuje a souhlasí s podmínkami objednávky:



(podpis a razítko)


Předběžná řídicí kontrola dle zákona 320/2001 Sb., o finanční kontrole ve veřejné správě a o změně některých zákonů

	Jméno	Podpis	Datum
Správce rozpočtu			

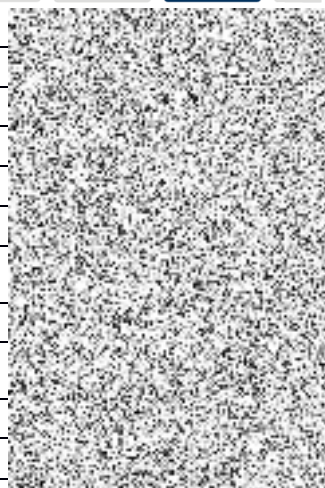
Nabídka přístupového systému Edupartner s platností od 16.01. 2026 (60 dnů) NABÍDKA Č. 0050026 ZUŠ Moravská Třebová, Zámecké nám. 185/1 vedlejší vstup + napojení na paradox a samozamykací zámek



Přístupový systém, docházkový a informační systém žáků a zaměstnanců v jednom programu s využitím čipových karet ISIC, ITIC pracovní frekvence 125 kHz

Označení	Popis hlavní vstup	počet	cena za ks	cena celkem		
ID CELAN	HW Řídící jednotka vedlejší vstup	1				
ID MINI dveře 125 kHz	HW Identifikační snímače (příchod/odchod)	2				
ID MINI	Podložka	2				
NZ Z 3A	Napájecí zdroj (zálohovaný 1,2A baterie)	1				
Volitelně						
ID MEDI	Libovolná alternativa pro stávající čipy, dále ISIC, ITIC, Lítačka, ČD IN KARTA apod.					
ID MEDI DUÁL	HW Identifikační snímače (příchod/odchod + docházkový systém)	2				
ID MEDI PIN	Snímač s numerickou klávesnicí, např. návštěvám se přidělí osobní PIN kód. Ostatní mohou používat karty.	1				
Montáž						
WORK	Montáž řídicí jednotky	1				
	Montáž - zapojení zdroje	1				
	montáž snímačů	2				
	Připojení zámku k řídicí jednotce rámem dveří	1				
Revers	Elektromechanický samozamykací zámek STAR rozteč 90	1				
	Bezpečnostní kování BK601 bez překrytu	1				
	Dveřní kabelová průchodka BFGX-500G	1				
	Čtyřhran dělený	1				
	Protiplech pro zámek STAR	1				
	Montáž samozamykacího zámku	1				
	Kabel pro samozamykací zámek	1				
	Kabeláž včetně práce, lišt, montáže a spojovacího materiálu, protahování krky - dle skutečnosti	1				
	Synchronizace snímačů kovové zárubně nebo těsné blízkosti	1				
WIFI AP + konfigurace	Router přízpusobený speciálně pro řídicí centrálu včetně konfigurace. V případě konzultace s ICT koordinátorem je další možností připojení ethernet kabelem v potřebné délce	1				

	Oživení, nastavení, konfigurace	1
DOPR	Dopravné dle skutečnosti + technik na cestě odhad	230
Zámečník	Dopravné dle skutečnosti + technik na cestě odhad	230
	Krycí stříška na snímač pro vstup	1
	Aktivace stávajících čipů, v případě USB zdarma	1
	Implementace SW cena za snímač	2
	Kabelová průchodka dveře podle potřeb, pancéřová standard	1
odhad	Jádrové vrtání, popřípadě sekání (podle skutečnosti)	1 cm
Paradox	Paralelní propojení extérního zařízení zvonkové tablo na jeden zámek (v případě potřeby)	1
	Revize kabeláže (hod)	2
	implementace SW při rozšíření	1



Cena (Kč)	Celkem bez DPH	78 804,00
Cena (Kč)	Celkem s DPH 21%	95 353,00

Označení	Popis hlavní vstup	počet	cena za ks	cena celkem
	Připojení zámku k řídicí jednotce	1		
Revers	Reverzní zámek výměna	1		



Cena (Kč)	Celkem bez DPH	2 600,00
Cena (Kč)	Celkem s DPH 21%	3 146,00

Snímač ID MEDI PIN

Tento přístupový snímač je navíc vybaven numerickou klávesnicí za účelem zadávání PIN kódu. Snímač může pracovat ve třech režimech:

1. Jen na identifikační kartu
2. Na identifikační kartu a PIN současně jako nutná podmínka za účelem zvýšení bezpečnosti
3. Jen na PIN, kdy se ze snímače stává jen kódová klávesnice.



Snímač ID MEDI DUÁL

Tento přístupový snímač kombinuje dvě technologie pracující na dvou odlišných frekvencích, což umožňuje maximální flexibilitu při použití.



Opatření proti svévolnému opuštění budovy

Jelikož škola odpovídá za žáky nejen v době vyučování, ale také v době přestávek, ředitelé nás žádají o zajištění elektromechanického opatření proti svévolnému opuštění budovy.

Standardně norma říká, že dveře na únikových cestách musí umožňovat buď ve směru úniku trvale volný průchod, nebo jsou-li opatřeny speciálními bezpečnostními zámky, musejí být v případě evakuace osob samočinně odblokovány.

Požadované opatření realizujeme prostřednictvím využití **POŽÁRNĚ BEZPEČNOSTNÍHO TLAČÍTKA**. Toto tlačítko neplní funkci odchodového tlačítka, ale zvyšuje bezpečnost úniku z budovy – při stisknutí tlačítka dojde k deaktivaci napájeného zámku a dveře zůstanou trvale otevřeny. Nejedná se o tlačítko pro spuštění poplachu. Požární bezpečnostní tlačítko musí být však schválené požárním preventistou.

Téměř v 90% bylo požární tlačítko schváleno. Pokud zde vznikají ze strany preventistů pochyby, odkazujeme je k **prostudování normy**: http://www.technicke-normy-csn.cz/166239-csn-en-13637_4_98414.html

Jinak pokud je na hlavním vstupu osazen **standardní zámek**, je nutné ho vyměnit za **reverzní**. Do budoucna se standardní zámky dají využít tam, kde je vstup řízen pouze jednosměrně (např. branka). V rámci bezpečnosti, když dojde k přehoření kabelu, **reverzní zámek** se stane nefunkční, tudíž dveře se stanou trvale otevřené. To samé funguje i s bezpečnostním – požárním tlačítkem. Při zmáčknutí dojde k přerušení proudu a zámek se automaticky natrvalo uvolní.

V některých případech se dveře na odchodu ovládají pouze pomocí **klasického odchozího tlačítka**. V případě nutnosti evakuace se pak musí **opakovaně mačkat** pro otevření, což preventisté považují za nevhodně navržené řešení, zvláště vypadne-li proud a systém nemá zálohovaný zdroj, tlačítko se stane naprosto nefunkční. Odchozí tlačítka montujeme k požárním tlačítkům na individuální žádost, převážně školám, které nemají zajištěný odchod z budovy návštěvám. Pokud není odchozí tlačítko žádoucí, instalujeme ke zvonkovým tablům přídatnou kameru. Sekretářka na telefonu vytočí ID odchozí kamery, sleduje odchozí osobu a při výstupu aktivuje na telefonu otevření zámku.

Na závěr je zapotřebí zmínit situaci, jsou-li dveře opatřeny reverzním zámkem, kde náhle vypadne proud a dveře nejsou zamčené?

Součástí přístupových systému je zálohovaný zdroj, který zabezpečí 100% spolehlivost i v případě výpadku elektrické energie. V této kombinaci je pak nutné použít požární bezpečnostní tlačítko.

