

## SMLOUVA

### o zajištění stravování v mateřské škole odběratele

Smluvní strany:

**ERTUS- školní jídelny, spol. s r.o.**

Americká 7, 120 00 Praha 2

IČ: 26477475, DIČ: CZ26477475

zastoupená jednatelem:



dále jen jako *dodavatel* na jedné straně

**a**

**Základní škola a Mateřská škola Praha 8, Za Invalidovnou**

Za Invalidovnou 579/3

186 00 Praha 8 - Karlín

IČ: 701 02 431

zastoupená ředitelkou školy:



jako *odběratel* na straně druhé

uzavírají tuto

#### ***Smlouvu o zajištění stravování dětí a zaměstnanců v provozovně odběratele***

I.

Předmětem této smlouvy je zajištění stravování dětí a zaměstnanců v mateřské škole odběratele po dobu rekonstrukčních prací u odběratele a to na adrese DDM Spektrum, Karlínské nám. 7, Praha 8.

Stravování pro děti se skládá z dopolední přesnídávky, obědu (polévka, hlavní jídlo, popř. dezert / ovoce / salát) a odpolední svačiny. Odběratel může objednat rozdílný počet odpoledních svačin.

Strávníci nemají možnost volby hlavního jídla. Jídlo je připravováno dle zpracovaného jídelníčku, který je odběrateli zasílán s týdenním předstihem. Stravování je poskytováno v pracovní dny včetně školních prázdnin.

Strava pro zaměstnance se skládá z obědového menu (polévka, hlavní jídlo, zákusek / ovoce / salát).

## II.

Dodavatel zajistí:

- 1) přípravu a dopravu obědů, ranních a odpoledních svačín pro odběratele každý všední den. Dodavatel se zavazuje připravovat stravu pro děti MŠ v souladu s platnými právními předpisy pro školní stravování, zejména v souladu s vyhláškou MŠMT č. 463/2011 Sb., o školním stravování.
- 2) objednávání jídel probíhá telefonicky nebo e-mailem a to tak, že den předem do 14,15 hodin se nahlásí předběžné počty na následující den. Tyto počty budou upřesněny v den výdeje do 8,00 hodin.
- 3) obědy společně s odpolední svačinou a dopolední svačinou na druhý den budou dováženy cca v 11,00 - 12,00 hodin.
- 4) odvoz biologického odpadu z nespotřebované dodané stravy.
- 5) jmenovitou evidenci přijatých bezhotovostních plateb stravného za dětskou stravu.

## III.

Odběratel se zavazuje:

- 1) prázdné a čisté přepravní gastronádoby na stravu předat dodavateli, a to nejpozději druhý den po dni, kdy bude strava vydávána,
- 2) zajistit převzetí a výdej dodané stravy vlastními proškolenými pracovníky odběratele,
- 3) hradit náklady na stravování podle čl. IV.,
- 4) jmenovitě evidovat vydanou dětskou stravu a spolupracovat s dodavatelem na jejím měsíčním vyúčtování.

## IV.

Ceny :

Smluvní strany se dohodly na následujících cenách :

- 1) cena za jedno půldenní menu pro děti - oběd (polévka, hlavní jídlo) a dopolední svačina je 28,26 Kč bez DPH (32,50 Kč včetně 15% DPH),
- 2) cena za jedno celodenní menu pro děti – oběd, dopolední a odpolední svačina je 35,65 Kč bez DPH (41,00 Kč včetně 15% DPH),

3) cena obědového menu pro zaměstnance MŠ (polévka, hlavní jídlo, zákusek / ovoce) je 47,83 Kč bez DPH (55,- Kč včetně 15% DPH),

4) věcné náklady spojené s dovozem stravy ve výši 1.500,- bez DPH (1.815,- Kč včetně 21% DPH) za jeden kalendářní měsíc.

Na konci každého kalendářního měsíce provede dodavatel vyúčtování dle odebrané dětské a zaměstnanecké stravy a vystaví podle dodaných porcí stravy odběrateli fakturu za zaměstnaneckou stravu a za věcné náklady s dovozem dětské stravy.

Odběratel se zavazuje uhradit fakturu za stravu nejpozději do 14 dnů ode dne obdržení faktury na bankovní účet dodavatele číslo: 43-607 256 0207 / 0100.

## V.

### Závěrečné ujednání:

1) Tato smlouva se uzavírá na dobu neurčitou s účinností od 1.9.2014 a to po dobu trvání rekonstrukčních prací u odběratele. Výpovědní lhůta je jeden měsíc. Výpovědní lhůta se počítá od prvního dne kalendářního měsíce následujícího po doručení výpovědi druhé smluvní straně.

2) Tuto smlouvu lze rovněž ukončit dohodou smluvních stran, tato dohoda musí být stvrzena podpisy obou stran v písemném dodatku této smlouvy.

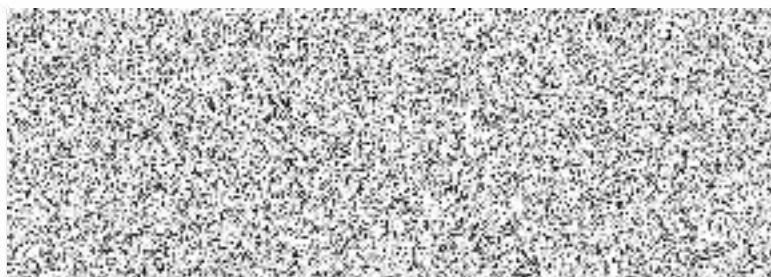
3) Změny a doplňky této smlouvy jsou možné pouze písemnými dodatky, podepsanými oběma smluvními stranami.

4) Právní vztahy touto smlouvou neupravené se řídí obecně platnými právními předpisy pro danou oblast právních vztahů.

5) Tato smlouva je vyhotovena ve dvou stejnopisech s platností originálu, z nichž každá ze smluvních stran obdrží po jednom.

6) Smluvní strany shodně prohlašují, že si tuto smlouvu před jejím podpisem přečetly, že byla uzavřena po vzájemném projednání podle jejich pravé a svobodné vůle, určitě, srozumitelně, nikoliv v tísní za nápadně nevýhodných podmínek a na důkaz toho smlouvu podepisují.

V Praze dne 18.8. 2014



**dodavatel**  
**ERTUS - školní jídelny,**  
spol. s r.o.  
Americká 7, Praha 2  
IČ: 26477475, DIČ: CZ26477475



**odběratel**  
**Základní škola a Mateřská škola**  
Praha 8 Za invalidovnou 3  
188 00  
IČO: 70102431 tel.: 284826799