

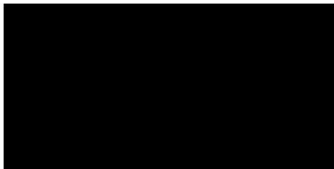


**VÝKAZ DOSAVADNÍHO A NOVÉHO STAVU ÚDAJŮ KATASTRU NEMOVITOSTÍ**

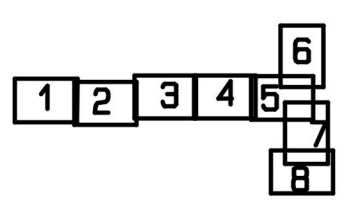
Dosavadní stav			Nový stav													
Označení pozemku parc. číslem	Výměra parcely		Druh pozemku	Označení pozemku parc. číslem	Výměra parcely		Druh pozemku	Typ stavby	Způsob využití	Způsob využití	Způsob určení výměr	Porovnání se stavem evidence právních vztahů				
	ha	m <sup>2</sup>			Způsob využití	ha						m <sup>2</sup>	Způsob využití	Způsob využití	Díl přechází z pozemku označeného v katastru nemovitostí	dřívější poz. evidenci
													ha	m <sup>2</sup>		
157/1												157/1			10001	
172/3												172/3			3069	
175/3												175/3			236	
181												181			10001	
216/3												216/3			444	
217												217			167	
219/3												219/3			297	
238/2												238/2			10001	
238/10												238/10			166	
238/13												238/13			452	
261												261			204	
264												264			95	
273												273			699	
274												274			279	
277												277			354	
280												280			104	
283												283			208	
303/3												303/3			452	
311/4												311/4			921	
314/2												314/2			288	
325												325			86	
384/1												384/1			10001	
2040/2												2040/2			10001	
2090												2090			10001	
2103/1												2103/1			10001	
2274/1												2274/1			10001	

Oprávněný: dle listin

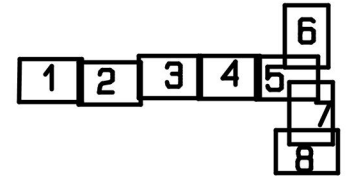
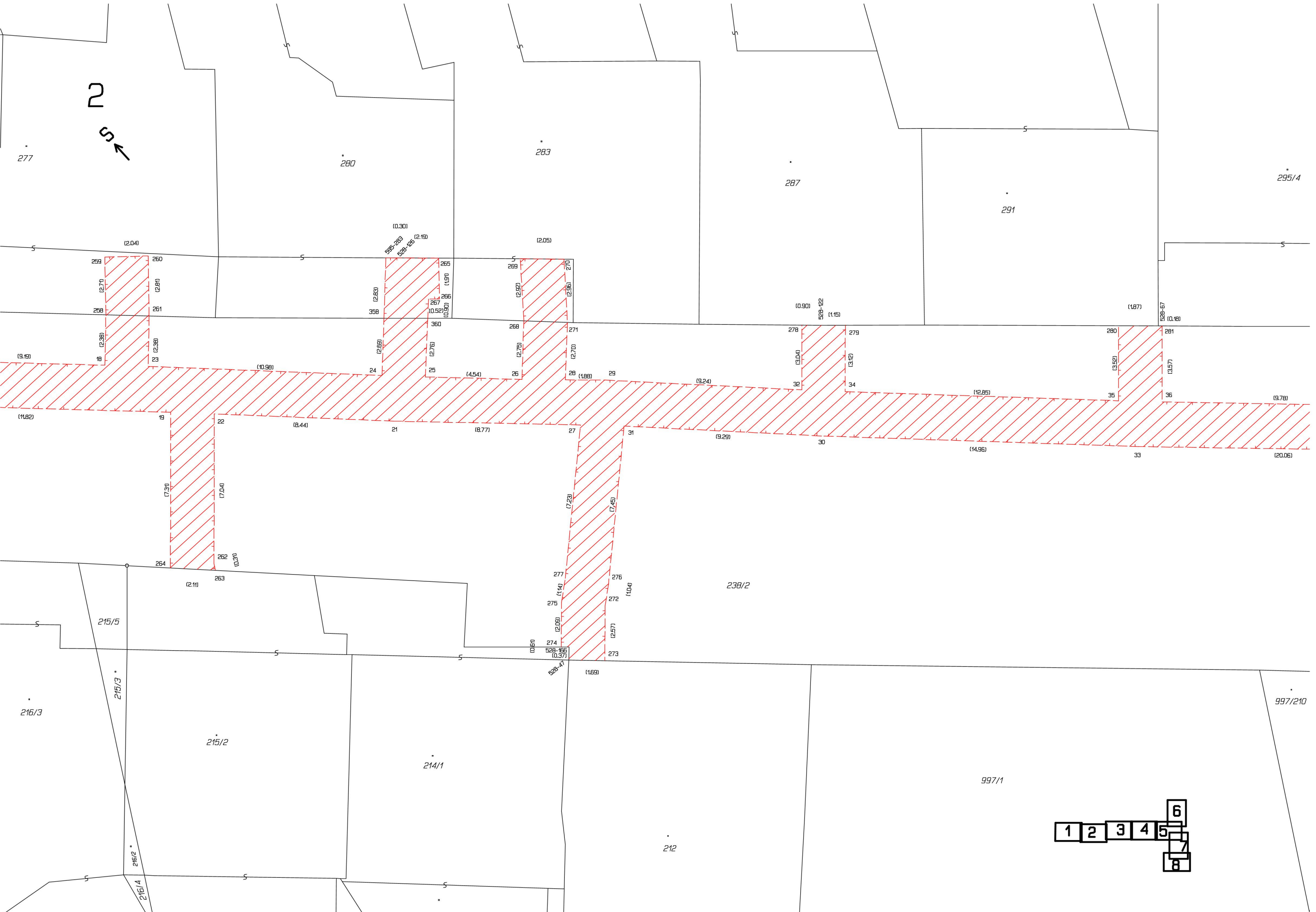
Druh věcného břemene: dle listin

<p><b>GEOMETRICKÝ PLÁN pro</b> vymezení rozsahu věcného břemene k části pozemku</p>	<p><b>Geometrický plán ověřil autorizovaný zeměměřický inženýr:</b></p>	<p><b>Stejnopis ověřil autorizovaný zeměměřický inženýr:</b></p>
	Jméno, příjmení: 	Jméno, příjmení:
	Číslo položky rejstříku autorizovaných zeměměřických inženýrů: 2785	Číslo položky rejstříku autorizovaných zeměměřických inženýrů:
	Dne: 13. ledna 2026      Číslo: 41/2026	Dne:      Číslo:
Náležitostmi a přesností odpovídá právním předpisům.	Tento stejnopis odpovídá geometrickému plánu v elektronické podobě uloženému v dokumentaci katastrálního úřadu.	
<p>Vyhotovitel:</p>  <p>Rokytova 2667/20 615 00 Brno IČO: 26290821 www.aditis.cz</p>	<p><b>Katastrální úřad souhlasí s očišlováním parcel.</b></p> 	<p><b>Ověření stejnopisu geometrického plánu v listinné podobě.</b></p>
Číslo plánu: 1723-7365/2025		
Okres: Brno-město		
Obec: Brno		
Kat. území: Kohoutovice		
Mapový list: Moravský Krumlov 1-0/21		
Dosavadním vlastníkům pozemků byla poskytnuta možnost seznámit se v terénu s průběhem navrhovaných nových hranic, které byly označeny předepsaným způsobem:		

Seznam souřadnic (S-JTSK)				Seznam souřadnic (S-JTSK)				Seznam souřadnic (S-JTSK)				Seznam souřadnic (S-JTSK)			
Číslo bodu	Souřadnice pro		Kód kv.	Číslo bodu	Souřadnice pro		Kód kv.	Číslo bodu	Souřadnice pro		Kód kv.	Číslo bodu	Souřadnice pro		Kód kv.
	zápis do KN	Y			X	zápis do KN			Y	X			zápis do KN	Y	
118-358	603201.21	1160260.02	3	85	603255.03	1160269.06	3	192	603262.07	1160274.11	3	300	603344.30	1160202.48	3
118-805	603247.66	1160263.34	3	86	603261.35	1160263.16	3	193	603262.13	1160273.88	3	301	603336.81	1160202.84	3
118-806	603250.49	1160268.08	3	87	603262.05	1160268.92	3	194	603269.04	1160272.93	3	302	603340.25	1160206.24	3
118-823	603249.81	1160266.94	3	88	603257.34	1160271.66	3	195	603260.00	1160273.98	3	303	603341.76	1160204.86	3
359-3	603404.91	1160118.58	3	89	603252.25	1160269.14	3	196	603261.72	1160272.84	3	304	603338.29	1160201.42	3
377-27	603314.80	1160210.15	3	90	603258.82	1160273.37	3	197	603259.28	1160270.17	3	305	603330.60	1160208.19	3
391-12	603282.07	1160236.86	3	91	603258.68	1160273.20	3	198	603247.43	1160263.74	3	306	603333.54	1160212.16	3
527-32	603417.41	1160106.11	3	92	603252.83	1160278.81	3	199	603247.75	1160263.49	3	307	603336.09	1160210.82	3
527-91	603427.52	1160117.08	3	93	603247.62	1160283.52	3	200	603246.39	1160261.96	3	308	603332.22	1160206.93	3
528-38	603423.93	1160120.56	3	94	603251.33	1160280.19	3	201	603244.71	1160263.28	3	309	603327.98	1160204.98	3
528-41	603406.20	1160137.82	3	95	603255.86	1160273.18	3	202	603248.04	1160264.68	3	310	603329.50	1160203.62	3
528-47	603385.84	1160162.87	3	96	603244.93	1160283.09	3	203	603246.40	1160265.88	3	311	603320.81	1160198.54	3
528-52	603345.82	1160201.06	3	97	603242.25	1160288.44	3	204	603251.96	1160269.41	3	313	603323.48	1160198.76	3
528-67	603354.80	1160169.90	3	98	603246.10	1160284.89	3	205	603250.70	1160267.89	6	314	603321.99	1160200.16	3
528-122	603366.50	1160159.21	3	99	603238.15	1160292.20	3	206	603251.74	1160272.35	3	315	603325.56	1160200.66	3
528-126	603379.27	1160143.32	3	100	603240.75	1160289.82	3	207	603253.61	1160270.66	3	316	603324.04	1160202.03	3
528-166	603385.42	1160162.43	3	101	603243.39	1160284.51	3	208	603265.43	1160268.27	3	317	603323.02	1160219.07	3
530-284	603295.13	1160334.03	3	102	603235.97	1160291.33	3	209	603267.03	1160266.99	3	318	603324.56	1160217.73	3
530-334	603261.46	1160256.02	3	103	603233.83	1160296.37	3	210	603262.04	1160255.48	3	319	603314.96	1160210.01	3
530-338	603261.45	1160273.10	3	104	603236.67	1160293.61	3	211	603260.54	1160256.87	3	320	603312.90	1160210.76	3
530-348	603341.69	1160204.93	3	105	603232.29	1160294.91	3	212	603270.03	1160264.18	3	321	603316.52	1160221.36	3
595-283	603379.49	1160143.12	3	106	603231.67	1160298.76	3	213	603268.29	1160265.24	3	322	603319.16	1160223.99	3
596-1902	603271.05	1160247.16	6	107	603228.57	1160299.02	3	214	603270.41	1160264.92	3	323	603320.69	1160222.63	3
1	603430.41	1160100.78	3	108	603234.08	1160300.65	3	215	603268.48	1160265.62	3	324	603317.98	1160219.94	3
2	603422.96	1160108.23	3	109	603232.38	1160302.02	3	216	603270.55	1160265.67	3	325	603306.50	1160218.30	6
3	603423.61	1160110.57	3	110	603238.81	1160304.34	3	217	603268.67	1160266.48	3	326	603304.69	1160216.06	3
4	603433.37	1160100.81	3	111	603237.09	1160305.68	3	218	603271.24	1160267.12	3	327	603303.18	1160217.45	3
5	603419.50	1160114.65	3	112	603241.83	1160311.11	3	219	603269.44	1160268.06	3	328	603304.97	1160219.65	6
6	603422.17	1160112.02	3	113	603239.91	1160311.99	3	220	603263.09	1160254.50	3	329	603314.38	1160209.47	3
7	603411.51	1160122.52	3	114	603248.07	1160324.88	3	221	603264.59	1160253.11	3	330	603299.60	1160220.80	3
8	603418.05	1160115.08	3	115	603246.13	1160325.26	3	222	603261.93	1160253.08	3	331	603298.08	1160222.17	3
9	603420.18	1160111.01	3	116	603249.28	1160327.18	3	223	603263.43	1160251.70	3	332	603296.88	1160223.23	3
10	603409.25	1160121.77	3	117	603247.38	1160328.10	3	224	603430.50	1160098.02	3	333	603294.24	1160220.39	6
11	603406.22	1160127.70	3	118	603251.75	1160331.77	3	225	603430.37	1160097.72	3	334	603292.80	1160221.84	6
12	603410.03	1160123.93	3	119	603249.85	1160332.71	3	226	603428.80	1160099.22	3	335	603295.38	1160224.61	3
13	603401.83	1160132.07	3	120	603254.20	1160337.05	3	227	603419.45	1160104.51	3	336	603289.91	1160225.43	3
14	603404.78	1160129.15	3	121	603252.32	1160338.01	3	228	603417.74	1160106.44	3	337	603289.24	1160224.83	3
15	603407.77	1160123.18	3	122	603256.69	1160341.51	3	229	603416.54	1160107.64	3	338	603289.85	1160225.63	3
16	603400.73	1160130.18	3	123	603254.49	1160341.90	3	230	603428.75	1160115.87	3	339	603291.91	1160227.81	3
17	603399.27	1160131.60	3	124	603257.95	1160343.96	3	231	603322.01	1160197.43	3	340	603287.66	1160226.29	3
18	603392.64	1160137.97	3	125	603256.45	1160345.70	3	232	603427.29	1160117.30	3	341	603290.41	1160229.19	3
19	603391.84	1160141.68	3	126	603259.04	1160344.33	3	233	603424.68	1160119.83	3	342	603283.36	1160235.67	3
20	603400.36	1160133.48	3	127	603257.64	1160346.09	3	234	603423.20	1160121.27	3	343	603281.86	1160237.06	6
21	603384.37	1160149.04	3	128	603261.15	1160347.74	3	235	603405.50	1160118.03	3	344	603282.26	1160237.55	3
22	603390.38	1160143.11	3	129	603259.37	1160348.90	3	236	603404.01	1160119.42	3	345	603281.48	1160238.54	3
23	603391.17	1160139.38	3	130	603265.29	1160353.80	3	237	603415.28	1160129.02	3	346	603276.69	1160241.85	6
24	603383.34	1160147.08	3	131	603263.58	1160355.06	3	238	603417.37	1160131.83	3	347	603275.20	1160243.24	6
25	603381.88	1160148.50	3	132	603261.50	1160356.40	3	239	603419.35	1160130.42	3	348	603269.49	1160248.59	6
26	603378.60	1160151.64	3	133	603262.58	1160358.28	3	240	603416.74	1160127.60	3	349	603274.77	1160260.98	3
27	603378.01	1160155.08	3	134	603264.53	1160357.03	3	241	603409.90	1160134.25	3	350	603275.63	1160262.11	3
28	603377.11	1160153.03	3	135	603304.61	1160332.41	3	242	603412.42	1160137.05	3	351	603277.25	1160260.87	3
29	603375.73	1160154.30	3	136	603305.58	1160331.77	3	243	603413.90	1160135.64	3	352	603276.27	1160259.59	3
30	603369.98	1160163.08	3	137	603304.35	1160329.86	3	244	603411.37	1160132.83	3	353	603249.53	1160266.48	3
31	603376.53	1160156.49	3	138	603302.57	1160331.07	3	245	603398.92	1160128.40	3	354	603225.09	1160261.17	3
32	603369.21	1160160.85	3	139	603304.37	1160333.87	3	246	603396.83	1160126.29	3	355	603213.40	1160252.57	3
33	603359.26	1160173.51	3	140	603302.31	1160332.61	3	247	603395.37	1160127.72	3	356	603248.32	1160260.20	3
34	603367.76	1160162.28	3	141	603296.87	1160339.38	3	248	603397.49	1160129.86	3	357	603381.46	1160145.15	3
35	603358.55	1160171.24	3	142	603298.88	1160335.13	3	249	603405.91	1160139.85	3	358	603381.46	1160145.15	3
36	603357.07	1160172.66	3	143	603295.62	1160339.32	3	250	603405.98	1160141.39	3	359	603421.23	1160106.40	3
37	603349.95	1160179.37	3	144	603296.19	1160337.10	3	251	603408.03	1160141.45	3	360	603379.94	1160146.54	3
38	603344.63	1160187.23	3	145	603295.22	1160337.06	3	252	603407.94	1160139.66	3	361	603250.58	1160329.60	3
39	603339.54	1160191.94	3	146	603291.83	1160340.91	3	253	603405.09	1160138.89	3	362	603248.35	1160329.92	3
40	603343.14	1160188.62	3	147	603291.51	1160338.61	3	254	603404.68	1160138.26	3	363	603292.41	1160340.67	6
41	603348.46	1160180.77	3	148	603290.05	1160340.70	3	255	603406.58	1160137.45	3	364	603289.36	1160338.51	6
42	603335.81	1160192.52	3	149	603290.99	1160338.55	3	256	603406.30	1160137.02	3	365	603418.24	1160109.22	3
43	603334.25	1160196.96	3	150	603290.38	1160337.92	3	257	603407.25	1160142.38	3	366	603407.37	1160119.90	3
44	603336.54	1160194.76	3	151	603285.57	1160343.31	3	258	603391.01	1160136.24	3	367	603405.93	1160121.34	3
45	603332.08	1160196.11	3	152	603284.39	1160341.41	3	259	603389.22	11					

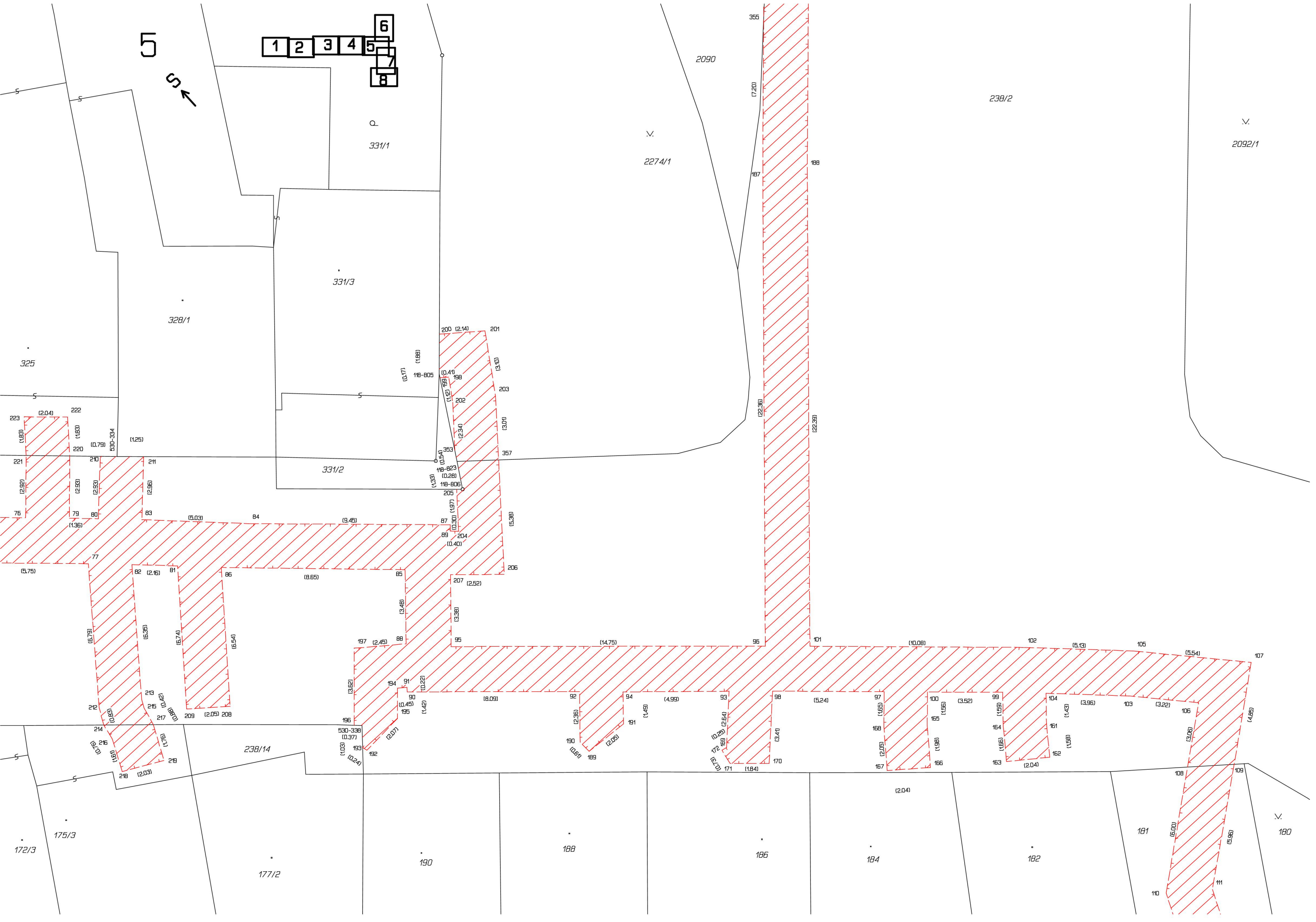


N  
S ↙

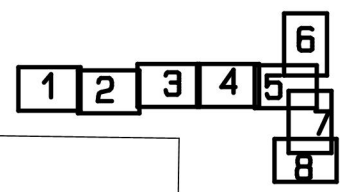








5



331/1

331/3

328/1

325

2274/1

2090

238/2

2092/1

331/2

223

222

221

76

77

78

79

80

81

82

83

84

85

86

87

88

89

90

91

92

93

94

95

96

97

98

99

100

101

102

103

104

105

106

107

108

109

110

111

112

113

114

115

116

117

118

119

120

121

122

123

124

125

126

127

128

129

130

131

132

133

134

135

136

137

138

139

140

141

142

143

144

145

146

147

148

149

150

151

152

153

154

155

156

157

158

159

160

161

162

163

164

165

166

167

168

169

170

171

172

173

174

175

176

177

178

179

180

181

182

183

184

185

186

187

188

189

190

191

192

193

194

195

196

197

198

199

200

201

202

203

204

205

206

207

208

209

210

211

212

213

214

215

216

217

218

219

220

221

222

223

224

225

226

227

228

229

230

231

232

233

234

235

236

237

238

239

240

241

242

243

244

245

246

247

248

249

250

251

252

253

254

255

256

257

258

259

260

261

262

263

264

265

266

267

268

269

270

271

272

273

274

275

276

277

278

279

280

281

282

283

284

285

286

287

288

289

290

291

292

293

294

295

296

297

298

299

300

301

302

303

304

305

306

307

308

309

310

311

312

313

314

315

316

317

318

319

320

321

322

323

324

325

326

327

328

329

330

331

332

333

334

335

336

337

338

339

340

341

342

343

344

345

346

347

348

349

350

351

352

353

354

355

356

357

358

359

360

361

362

363

364

365

366

367

368

369

370

371

372

373

374

375

376

377

378

379

380

381

382

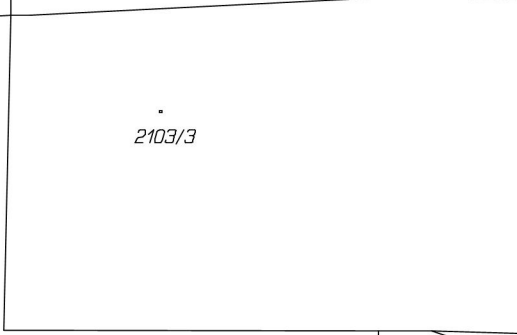
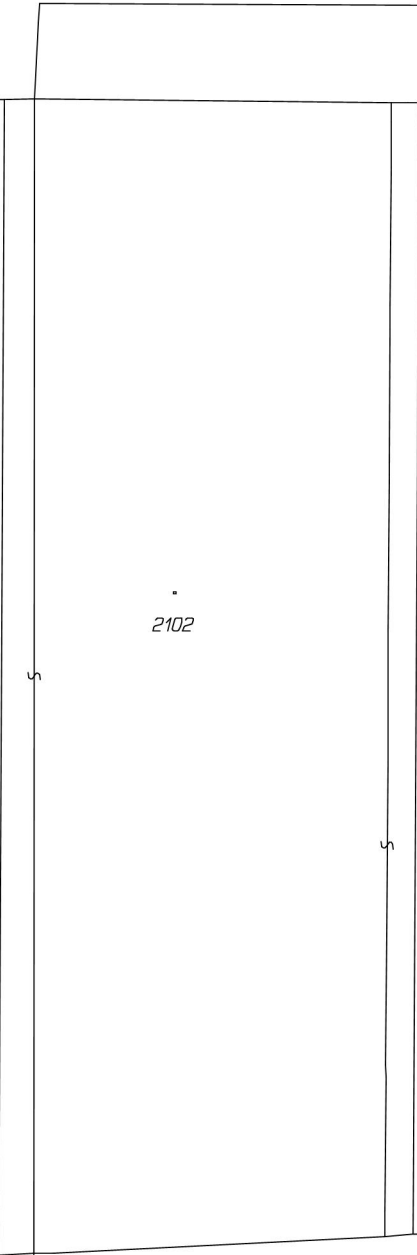
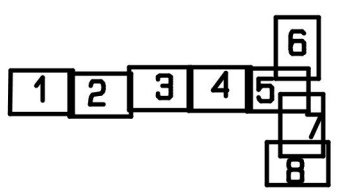
383

384

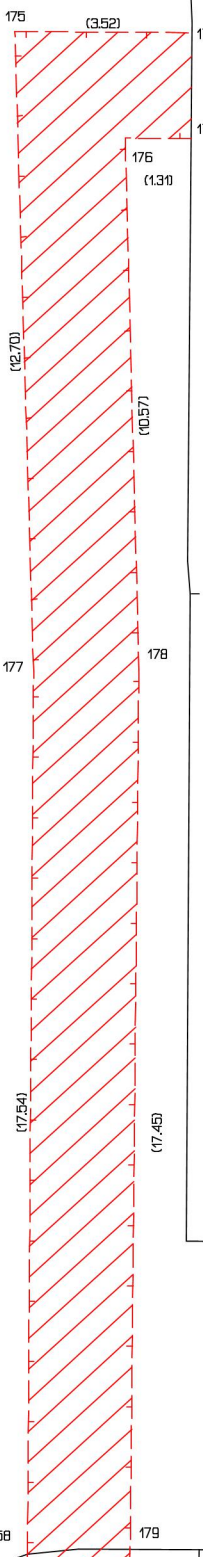
2105

6 S ↙

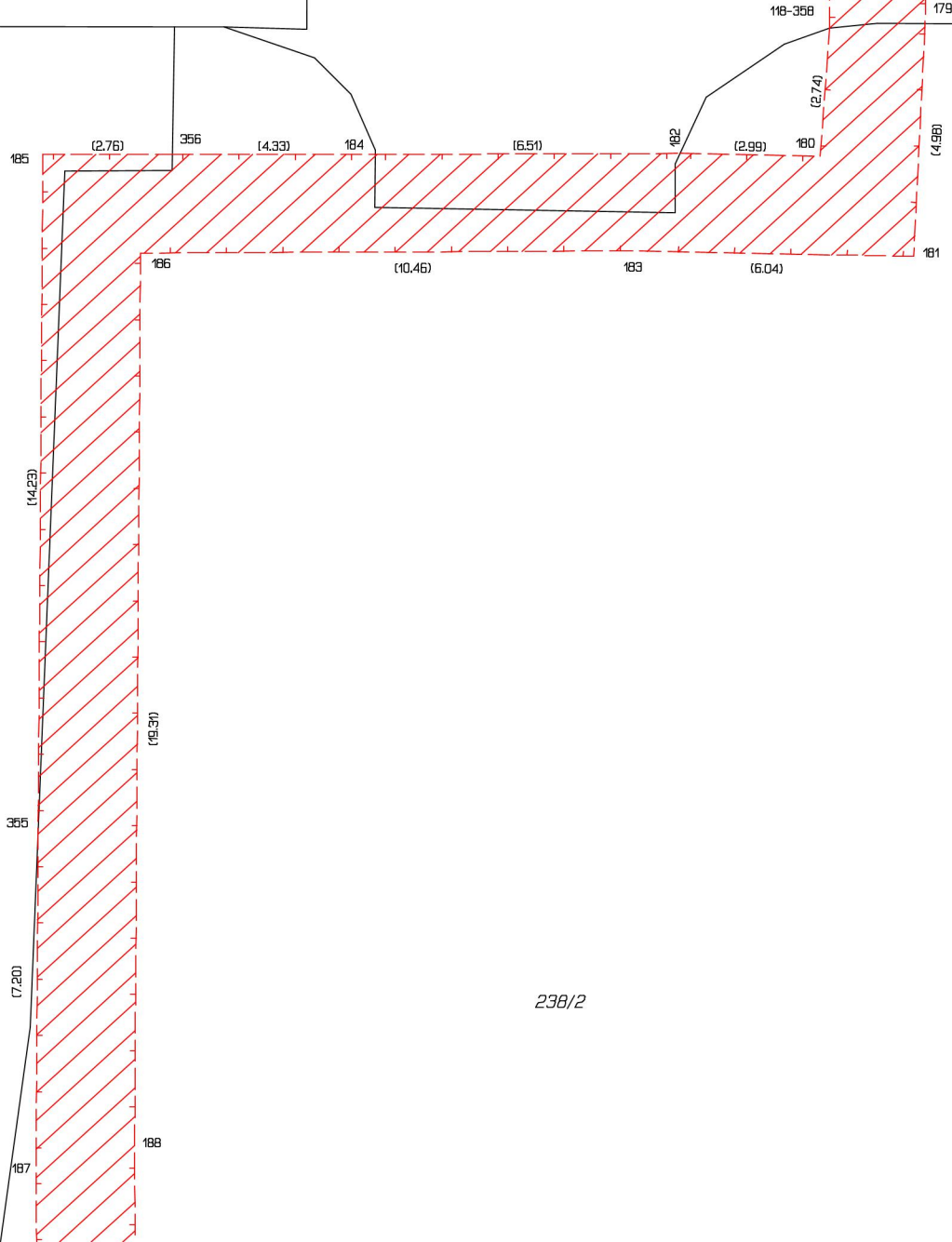
2103/4



2103/1



1717/1



2092/6

2090

238/2

2274/1

2092/1

