


VÝKAZ DOSAVADNÍHO A NOVÉHO STAVU ÚDAJŮ KATASTRU NEMOVITOSTÍ

Dosavadní stav			Nový stav														
Označení pozemku parc. číslem	Výměra parcely		Druh pozemku	Označení pozemku parc. číslem	Výměra parcely		Druh pozemku	Typ stavby	Způsob využití	Způsob využití	Způsob určení výměr	Porovnání se stavem evidence právních vztahů					
	ha	m ²			Způsob využití	ha						m ²	Způsob využití	Způsob využití	Díl přechází z pozemku označeného v katastru nemovitostí	dřívější poz. evidenci	Číslo listu vlastnictví
															ha	m ²	
51												51					
53/2												53/2					
327/2												327/2					
328/2												328/2					
329/2												329/2					
330/2												330/2					
334/7												334/7					
335/3												335/3					
335/4												335/4					
347/1												347/1					
351/1												351/1					
351/15												351/15					
352/134												352/134					
365/4												365/4					
366/2												366/2					
378/1												378/1					
378/2												378/2					
378/5												378/5					
378/6												378/6					
378/7												378/7					
383/1												383/1					
385/1												385/1					
385/4												385/4					
386/4												386/4					
389												389					
392/1												392/1					
393/1												393/1					
393/6												393/6					

Oprávněný: dle listin

Druh věcného břemene: dle listin

<p>GEOMETRICKÝ PLÁN pro vymezení rozsahu věcného břemene k části pozemku</p>	<p>Geometrický plán ověřil autorizovaný zeměměřický inženýr:</p>	<p>Stejnopis ověřil autorizovaný zeměměřický inženýr:</p>
	Jméno, příjmení: XXXXXXXXXX	Jméno, příjmení: XXXXXXXXXX
	Číslo položky rejstříku autorizovaných zeměměřických inženýrů: 2785	Číslo položky rejstříku autorizovaných zeměměřických inženýrů: XXXXXXXXXX
	Dne: 9. prosince 2025 Číslo: 1080/2025	Dne: XXXXXXXXXX Číslo: XXXXXXXXXX
Náležitostmi a přesností odpovídá právním předpisům.	Tento stejnopis odpovídá geometrickému plánu v elektronické podobě uloženému v dokumentaci katastrálního úřadu.	
<p>Vyhotovitel:</p>  <p>Rokytova 2667/20 615 00 Brno IČO: 26290821 www.aditis.cz</p>	<p>Katastrální úřad souhlasí s očišlováním parcel.</p> <div style="background-color: black; width: 100px; height: 100px; margin: 10px auto;"></div>	<p>Ověření stejnopisu geometrického plánu v listinné podobě.</p>
Číslo plánu: 2048-6484/2025		
Okres: Brno-město		
Obec: Brno		
Kat. území: Kníničky		
Mapový list: Tišnov 1-7/34,43		
Dosavadním vlastníkům pozemků byla poskytnuta možnost seznámit se v terénu s průběhem navrhovaných nových hranic, které byly označeny předepsaným způsobem:		

Seznam souřadnic (S-JTSK)
Číslo bodu Souřadnice pro zápis do KN
Y X Kod kv.

316-80	603737.37	1155728.38	3
316-84	603741.52	1155739.98	3
390-3	603753.97	1155777.38	3
390-4	603754.52	1155778.62	3
390-5	603755.81	1155781.44	3
390-6	603757.83	1155785.81	3
390-8	603750.83	1155771.12	3
590-1	603998.03	1155923.54	8
666-10	603827.41	1155767.82	3
862-750	603738.43	1155704.58	3
862-752	603741.59	1155704.45	3
862-7918	603950.42	1155915.68	3
862-7920	603924.03	1155914.30	3
862-7969	603879.08	1155904.58	3
862-7974	603863.16	1155816.85	3
862-8421	603852.55	1155810.58	3
862-8437	603825.78	1155768.85	3
862-8448	603798.80	1155714.52	3
862-8491	603749.72	1155767.90	3
880-471	603737.48	1155704.39	3
880-1817	603737.49	1155728.73	3
880-1845	603747.93	1155762.68	3
880-1850	603744.80	1155753.53	3
880-1851	603744.31	1155752.08	3
880-1863	603801.46	1155723.16	6
1356-113	603820.50	1155875.91	3
1356-114	603819.97	1155875.48	3
1364-1	603732.95	1155715.05	3
1466-17	603739.90	1155735.49	3
1480-2	603773.45	1155707.94	3
1480-6	603778.19	1155708.32	3
1480-7	603783.74	1155709.19	3
1480-12	603798.49	1155713.53	3
2042-1	603725.66	1155726.65	3
2042-2	603724.52	1155723.01	3
2042-3	603722.15	1155723.78	3
2042-4	603723.34	1155727.35	3
1	603720.63	1155721.05	3
2	603717.92	1155721.54	3
3	603718.07	1155722.33	3
4	603720.94	1155721.83	3
5	603721.97	1155720.96	3
6	603721.91	1155721.76	3
7	603723.29	1155721.24	3
8	603723.07	1155722.02	3
9	603724.50	1155721.68	3
10	603724.14	1155722.40	3
11	603725.22	1155722.16	3
12	603724.64	1155722.74	3
13	603725.80	1155723.07	3
14	603725.08	1155723.43	3
15	603726.28	1155724.35	3
16	603725.48	1155724.49	3
17	603726.26	1155724.91	3
18	603725.46	1155725.03	3
19	603725.18	1155725.12	3
20	603725.48	1155726.08	3
21	603726.75	1155725.48	3
22	603727.81	1155724.60	3
23	603727.97	1155725.28	3
24	603732.53	1155723.08	3
25	603732.69	1155723.76	3
26	603733.85	1155722.89	3
27	603734.23	1155723.55	3
28	603734.10	1155722.57	3
29	603734.69	1155722.95	3
30	603734.28	1155721.99	3
31	603733.91	1155721.46	3
32	603733.33	1155719.36	3
33	603734.71	1155721.00	3
34	603734.19	1155719.06	3
35	603732.76	1155718.02	3
36	603733.54	1155717.58	3
37	603732.18	1155717.23	3
38	603732.98	1155716.81	3
39	603731.77	1155716.10	3
40	603732.72	1155716.09	3
41	603731.94	1155715.05	3
42	603732.80	1155715.39	3
43	603732.54	1155714.19	3
44	603733.40	1155713.82	3
45	603733.72	1155713.82	3
46	603944.40	1155914.60	3
47	603735.00	1155713.89	3
48	603734.42	1155713.44	3
49	603733.73	1155711.53	3
50	603734.43	1155711.59	3
51	603733.94	1155710.25	3
52	603734.62	1155710.39	3
53	603735.03	1155706.13	3
54	603735.79	1155705.97	3
55	603735.43	1155704.58	3
56	603735.93	1155704.11	3
57	603736.15	1155704.87	3
58	603737.38	1155705.03	3
59	603737.91	1155705.08	3
60	603738.84	1155705.31	3
61	603741.12	1155705.23	3
62	603742.17	1155705.09	3
63	603746.44	1155703.99	3
64	603748.77	1155703.52	3
65	603749.60	1155703.25	3
66	603751.97	1155702.82	3
67	603757.53	1155701.36	3
68	603757.69	1155700.78	3
69	603750.13	1155702.50	3
70	603758.04	1155701.15	3

Seznam souřadnic (S-JTSK)
Číslo bodu Souřadnice pro zápis do KN
Y X Kod kv.

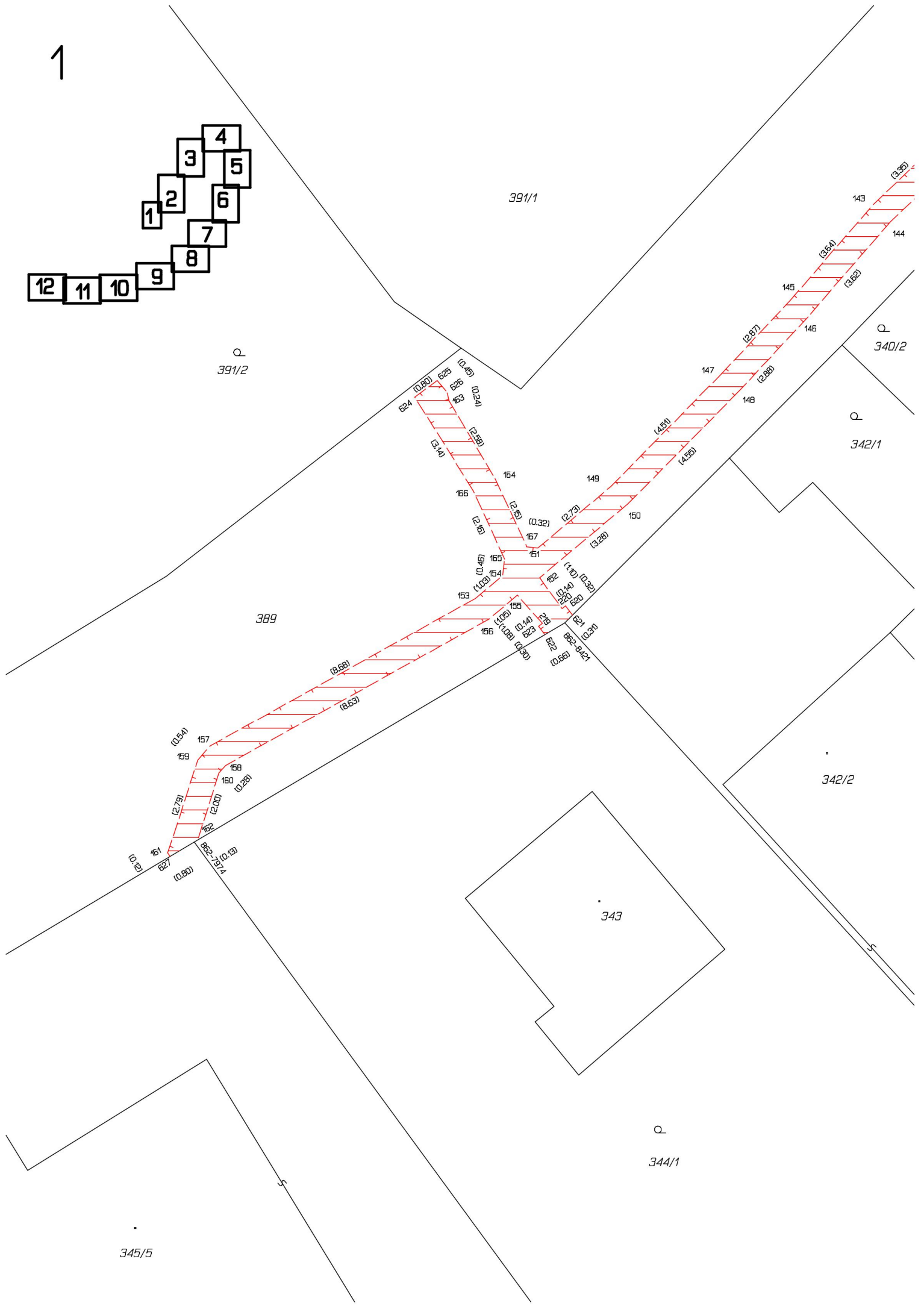
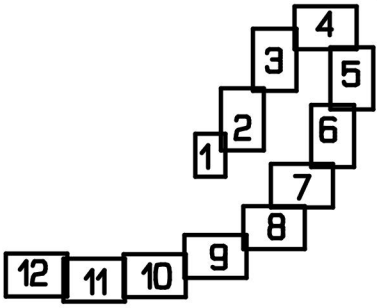
71	603764.03	1155704.77	3
72	603763.24	1155700.07	3
73	603762.56	1155700.27	3
74	603763.35	1155704.93	3
75	603764.74	1155705.93	3
76	603764.16	1155707.37	3
77	603764.89	1155707.05	3
78	603764.65	1155707.75	3
79	603768.80	1155707.08	3
80	603768.80	1155707.78	3
81	603771.40	1155705.97	3
82	603771.36	1155707.67	3
83	603772.77	1155707.84	3
84	603776.51	1155707.49	3
85	603781.56	1155708.23	3
86	603784.93	1155708.94	3
87	603799.31	1155713.09	3
88	603944.69	1155914.14	8
89	603800.95	1155713.92	3
90	603801.12	1155714.60	3
91	603800.70	1155715.16	3
92	603799.86	1155714.87	3
93	603799.25	1155715.42	3
94	603799.34	1155716.28	6
95	603800.29	1155717.10	3
96	603802.02	1155722.99	3
97	603802.45	1155723.93	3
98	603804.06	1155729.12	3
99	603803.15	1155728.65	6
100	603807.77	1155739.67	3
101	603807.11	1155739.89	3
102	603809.78	1155746.43	3
103	603809.12	1155746.67	3
104	603810.69	1155748.71	3
105	603810.05	1155748.99	3
106	603810.96	1155749.21	3
107	603810.40	1155749.63	3
108	603811.99	1155750.20	3
109	603811.41	1155750.62	3
110	603818.37	1155763.26	3
111	603816.90	1155769.93	3
112	603815.87	1155759.42	3
113	603817.73	1155763.56	3
114	603820.23	1155767.18	3
115	603819.55	1155767.38	3
116	603820.61	1155770.26	3
117	603819.93	1155770.44	3
118	603821.01	1155771.22	3
119	603820.90	1155772.56	3
120	603822.03	1155773.02	3
121	603821.57	1155772.31	3
122	603821.49	1155773.48	3
123	603823.40	1155774.26	3
124	603822.92	1155774.76	3
125	603824.49	1155775.41	3
126	603823.97	1155775.87	3
127	603826.68	1155778.05	3
128	603826.10	1155778.45	3
129	603830.48	1155784.08	3
130	603829.90	1155784.48	3
131	603834.58	1155789.03	3
132	603834.04	1155789.49	3
133	603838.36	1155793.33	3
134	603837.86	1155793.81	3
135	603839.31	1155794.26	3
136	603838.85	1155794.80	3
137	603839.97	1155794.77	3
138	603839.41	1155795.22	3
139	603840.92	1155795.75	3
140	603841.29	1155795.32	3
141	603840.42	1155796.27	3
142	603840.75	1155796.76	3
143	603843.72	1155798.63	3
144	603843.22	1155799.11	3
145	603846.11	1155801.38	3
146	603845.59	1155801.84	3
147	603848.07	1155803.47	3
148	603847.55	1155803.95	3
149	603851.23	1155806.69	3
150	603850.75	1155807.19	3
151	603853.32	1155808.45	3
152	603853.27	1155809.29	3
153	603855.11	1155809.89	3
154	603854.33	1155809.22	3
155	603853.94	1155809.79	3
156	603854.71	1155810.47	3
157	603862.70	1155814.10	3
158	603862.26	1155814.66	3
159	603863.05	1155814.51	3
160	603862.45	1155814.87	3
161	603863.91	1155817.16	3
162	603863.05	1155816.78	3
163	603855.86	1155804.24	3
164	603854.55	1155806.46	3
165	603854.27	1155808.76	3
166	603855.17	1155806.80	3
167	603853.64	1155808.41	3
168	603839.45	1155795.71	3
169	603839.04	1155796.19	3
170	603839.52	1155796.69	3
171	603839.95	1155796.20	3
172	603821.82	1155771.83	3
173	603825.59	1155769.78	3
174	603825.23	1155769.18	3
175	603821.49	1155771.21	3
176	603821.61	1155772.08	3

Seznam souřadnic (S-JTSK)
Číslo bodu Souřadnice pro zápis do KN
Y X Kod kv.

177	603822.78	1155759.13	3
178	603823.18	1155759.20	3
179	603822.50	1155758.83	3
180	603822.04	1155757.86	3
181	603821.84	1155757.74	3
182	603822.56	1155757.36	3
183	603822.12	1155757.05	3
184	603821.44	1155757.73	3
185	603821.37	1155757.02	3
186	603820.43	1155758.09	3
187	603820.17	1155757.45	3
188	603816.90	1155759.77	3
189	603816.56	1155759.16	3
190	603814.89	1155760.17	3
191	603815.54	1155758.73	3
192	603814.62	1155759.50	3
197	603749.87	1155702.29	3
198	603749.81	1155702.03	3
199	603749.32	1155702.13	3
200	603749.38	1155702.40	3
201	603749.23	1155702.71	3
202	603758.26	1155699.98	3
203	603758.42	1155700.61	3
204	603758.89	1155699.30	3
205	603759.33	1155698.95	3
206	603759.10	1155699.81	3
216	603826.15	1155769.39	3
217	603827.89	1155768.10	3
218	603826.58	1155768.47	3
219	603853.19	1155810.60	3
220	603852.63	1155810.18	3
221	604024.02	1155921.59	8
222	604028.43	1155921.43	3
223	604028.41	1155920.93	3
224	604024.20	1155921.08	8
225	604017.01	1155921.96	3
226	604017.18	1155921.44	8
227</			

Seznam souřadnic (S-JTSK)				Seznam souřadnic (S-JTSK)				Seznam souřadnic (S-JTSK)				Seznam souřadnic (S-JTSK)			
Číslo bodu	Souřadnice pro zápis do KN		Kód kv.	Číslo bodu	Souřadnice pro zápis do KN		Kód kv.	Číslo bodu	Souřadnice pro zápis do KN		Kód kv.	Číslo bodu	Souřadnice pro zápis do KN		Kód kv.
	Y	X			Y	X			Y	X			Y	X	
296	603887.79	1155909.76	3	403	603769.13	1155835.13	3	510	603794.86	1155852.56	3	624	603856.84	1155804.14	3
297	603888.17	1155909.18	3	404	603769.71	1155834.73	3	511	603795.24	1155852.38	3	625	603856.20	1155803.66	3
298	603886.73	1155908.95	3	405	603767.46	1155832.21	3	512	603794.56	1155851.71	3	626	603855.91	1155804.01	3
299	603887.11	1155908.37	3	406	603768.06	1155831.85	3	513	603794.44	1155852.00	3	627	603863.85	1155817.26	3
300	603882.78	1155906.80	3	407	603766.06	1155830.18	3	514	603790.80	1155855.23	3	628	603733.97	1155718.56	3
301	603883.08	1155906.16	3	408	603766.66	1155829.80	3	515	603790.40	1155854.65	3	629	603821.19	1155757.09	3
302	603880.65	1155905.94	3	409	603764.15	1155827.08	3	516	603787.17	1155858.06	3	630	603878.39	1155904.34	3
303	603880.87	1155905.28	3	410	603764.75	1155826.72	3	517	603786.72	1155858.41	3	632	603723.89	1155721.46	3
304	603879.14	1155904.76	3	411	603764.02	1155825.32	3	518	603786.69	1155857.55	3	633	603724.44	1155722.60	3
305	603875.87	1155904.48	3	412	603763.05	1155825.02	3	519	603791.53	1155861.72	3	634	603725.28	1155725.09	3
306	603878.35	1155904.46	3	413	603762.33	1155823.90	3	520	603792.16	1155862.26	3	635	603725.58	1155726.03	3
307	603876.09	1155903.82	3	414	603763.56	1155824.52	3	521	603792.22	1155861.98	3	636	603762.88	1155699.39	3
308	603872.75	1155903.31	3	415	603762.93	1155823.54	3	522	603819.50	1155876.53	3	637	603762.32	1155699.55	3
309	603873.01	1155902.67	3	416	603760.57	1155820.71	3	523	603820.35	1155876.13	3	639	603731.85	1155716.32	3
310	603869.25	1155901.82	3	417	603761.17	1155820.35	3	524	603819.68	1155875.67	3				
311	603869.78	1155901.29	3	418	603768.66	1155817.75	3	525	603819.06	1155875.97	3				
312	603867.81	1155901.36	3	419	603759.30	1155817.45	3	526	603817.59	1155879.02	3				
313	603868.92	1155900.98	3	420	603757.72	1155815.14	3	527	603817.05	1155878.58	3				
314	603867.97	1155900.68	3	421	603758.36	1155814.86	3	528	603852.48	1155896.41	3				
315	603866.85	1155901.21	3	422	603757.14	1155814.08	3	529	603852.45	1155896.71	3				
316	603866.91	1155900.51	3	423	603757.74	1155813.72	3	530	603910.98	1155913.43	3				
317	603865.20	1155901.21	3	424	603755.13	1155810.80	3	531	603911.50	1155912.73	3				
318	603865.10	1155900.51	3	425	603755.75	1155810.48	3	532	603911.02	1155912.37	3				
319	603864.39	1155901.47	3	426	603754.47	1155809.18	3	533	603910.56	1155912.99	3				
320	603864.21	1155900.79	3	427	603755.15	1155808.98	3	534	603910.02	1155913.38	3				
321	603863.05	1155901.72	3	428	603754.23	1155807.86	3	535	603910.48	1155913.89	3				
322	603862.99	1155901.02	3	429	603754.93	1155807.80	3	536	603918.57	1155914.79	3				
323	603862.15	1155901.70	3	430	603754.27	1155806.39	3	537	603918.50	1155914.40	3				
324	603862.31	1155901.00	3	431	603754.97	1155806.45	3	538	603917.73	1155913.75	3				
325	603852.90	1155897.40	3	432	603754.53	1155805.21	3	539	603917.89	1155914.95	3				
326	603854.12	1155897.92	3	433	603755.17	1155805.55	3	540	603949.57	1155915.09	3				
327	603854.42	1155897.28	3	434	603754.92	1155804.76	3	541	603949.97	1155914.75	3				
328	603853.22	1155896.77	3	435	603755.36	1155805.32	3	542	603949.18	1155914.81	8				
329	603849.88	1155903.37	3	436	603758.18	1155803.15	3	543	603949.24	1155914.26	8				
330	603849.41	1155903.52	3	437	603758.48	1155803.79	3	544	603948.43	1155914.53	3				
331	603843.91	1155900.76	3	438	603761.78	1155801.53	3	545	603948.57	1155914.05	3				
332	603849.41	1155902.79	3	439	603762.08	1155802.18	3	546	603945.50	1155914.02	3				
333	603844.25	1155900.14	3	440	603763.08	1155800.65	3	547	603945.54	1155913.52	3				
334	603832.15	1155894.00	3	441	603763.56	1155801.17	3	548	603944.79	1155914.04	3				
335	603832.51	1155893.40	3	442	603763.89	1155800.77	3	549	603944.75	1155913.52	8				
336	603830.67	1155893.07	3	443	603763.21	1155800.41	3	550	603943.34	1155913.81	3				
337	603831.07	1155892.49	3	444	603763.93	1155800.25	3	551	603940.42	1155914.77	3				
338	603828.65	1155891.59	3	445	603758.44	1155791.46	3	552	603943.33	1155914.32	3				
339	603829.05	1155891.01	3	446	603759.08	1155791.16	3	553	603940.40	1155914.27	3				
340	603826.42	1155890.14	3	447	603757.86	1155790.11	3	554	603939.28	1155914.67	8				
341	603826.82	1155889.56	3	448	603758.52	1155789.87	3	555	603939.32	1155914.18	8				
342	603818.57	1155884.51	3	449	603757.57	1155789.02	3	556	603943.77	1155914.65	3				
343	603818.99	1155883.95	3	450	603758.25	1155788.88	3	557	603944.39	1155914.43	3				
344	603815.59	1155881.30	3	451	603757.33	1155787.12	3	558	604028.44	1155921.59	3				
345	603814.66	1155881.48	3	452	603758.12	1155787.78	3	559	604028.77	1155921.57	3				
346	603811.46	1155878.68	3	453	603757.26	1155786.37	3	560	604028.72	1155920.76	3				
347	603815.00	1155880.85	3	454	603758.09	1155786.81	3	561	604028.40	1155920.77	3				
348	603811.92	1155878.14	3	455	603756.64	1155784.15	3	562	603943.75	1155915.06	3				
349	603808.02	1155875.79	3	456	603754.99	1155781.02	3	563	603944.57	1155915.09	3				
350	603808.48	1155875.27	3	457	603754.14	1155779.11	3	564	603944.59	1155914.61	3				
351	603803.94	1155872.10	3	458	603751.77	1155774.47	3	565	603918.60	1155913.51	3				
352	603804.40	1155871.56	3	459	603750.09	1155771.06	3	566	603917.78	1155913.39	3				
353	603802.84	1155871.18	3	460	603749.47	1155769.41	3	567	603911.24	1155914.08	3				
354	603803.30	1155870.66	3	461	603747.91	1155763.87	3	568	603879.25	1155904.07	3				
355	603798.86	1155867.30	3	462	603746.89	1155762.05	3	569	603878.57	1155903.83	3				
356	603799.34	1155866.80	3	463	603745.76	1155758.68	3	570	603853.40	1155896.39	3				
357	603793.60	1155862.39	3	464	603747.53	1155761.77	3	571	603852.66	1155896.04	3				
358	603794.04	1155861.85	3	465	603746.44	1155758.52	3	572	603856.58	1155898.38	3				
359	603793.04	1155862.00	3	466	603745.62	1155757.70	3	573	603856.28	1155899.00	3				
360	603793.38	1155861.38	3	467	603746.39	1155758.19	3	574	603819.89	1155875.41	3				
361	603792.54	1155861.79	3	468	603745.41	1155756.78	3	575	603791.21	1155862.19	3				
362	603789.64	1155860.75	3	469	603743.46	1155750.97	3	576	603791.90	1155862.65	3				
363	603791.31	1155861.34	3	470	603736.21	1155727.33	3	577	603781.03	1155833.54	3				
364	603788.64	1155859.64	3	471	603735.10	1155721.95	3	578	603780.56	1155832.86	3				
365	603787.26	1155859.80	3	472	603736.88	1155728.95	3	579	603772.60	1155820.77	3				
366	603787.60	1155859.18	3	473	603737.56	1155730.60	3	580	603772.17	1155820.07	3				
367	603786.31	1155859.17	3	474	603737.75	1155731.36	3	581	603753.26	1155775.84	3				
368	603786.77	1155858.63	3	475	603739.04	1155734.68	3	582	603745.07	1155750.10	3				
369	603784.89	1155857.73	3	476	603739.00	1155735.04	3	583	603744.79	1155749.32	3				
370	603786.12	1155857.91	3	477	603739.32	1155736.51	3	584	603735.21	1155721.91	3				
371	603785.39	1155857.25	3	478	603740.66	1155737.61	3	585	603734.95	1155721.14	3				
372	603782.43	1155854.81	3	479	603739.98	1155736.27	3	586	603733.58	1155714.72	3				
373	603782.95	1155854.35	3	480	603740.17	1									

1



345/5

Q
344/1

342/2

343

389

Q
342/1

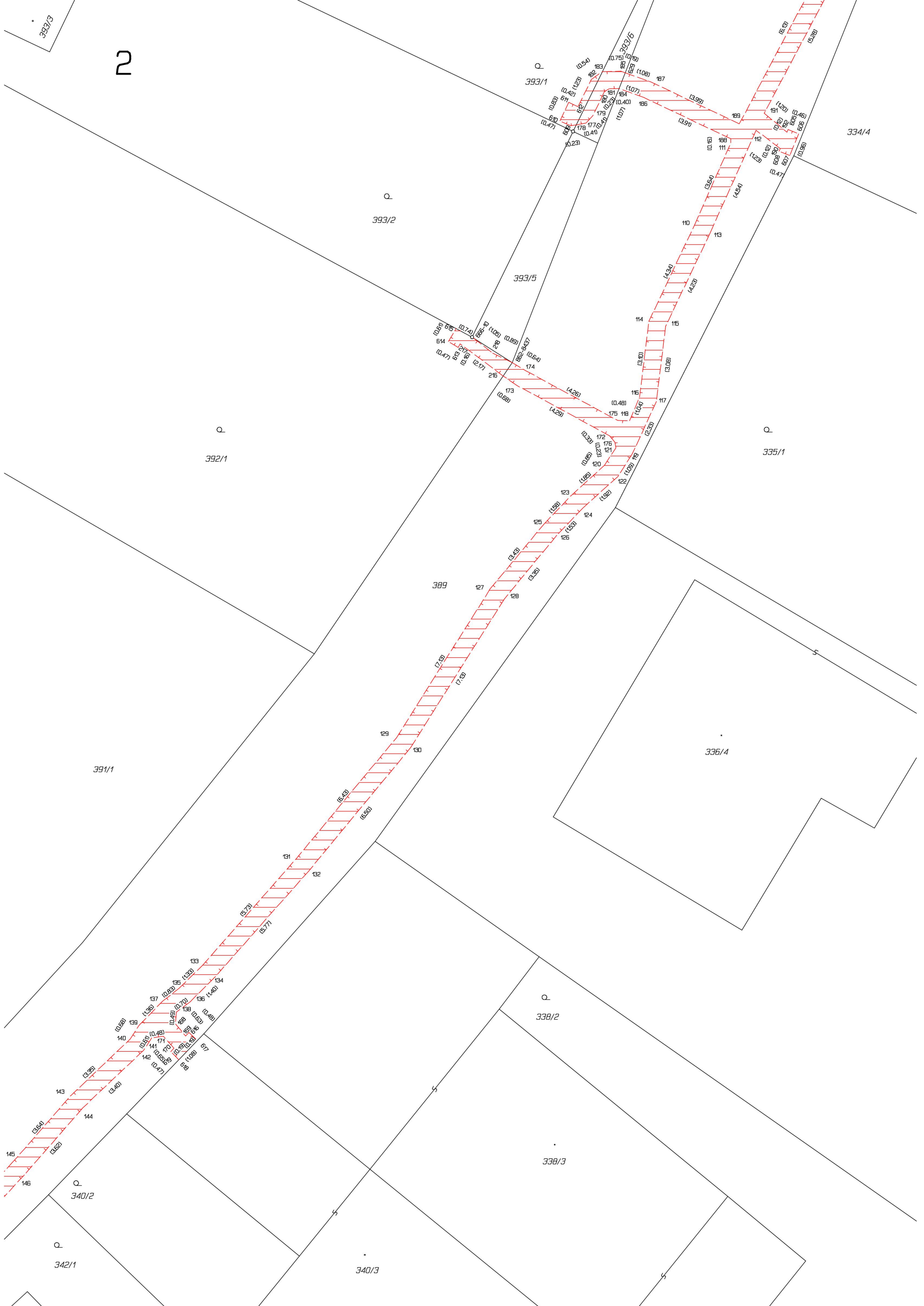
Q
340/2

391/1

Q
391/2

1
2
3
4
5
6
7
8
9
10
11
12

2



393/3

393/1

393/2

393/5

392/1

335/1

334/4

391/1

389

336/4

338/2

338/3

340/2

342/1

340/3

3

3129/3

3128

327/2

86

(3.44)

(5.62)

1480-7

(14.97)

327/13

(15.38)

87

(1.84)

1480-12

(1.24)

89

(0.70)

90

(0.70)

91

(0.93)

92

(2.27)

93

(0.16)

94

(0.65)

882-8448

602

603

95

(5.41)

96

(7.20)

97

(5.41)

98

(1.03)

99

(5.74)

100

(5.43)

101

(5.74)

102

(7.05)

103

(7.07)

104

(0.57)

105

(1.43)

106

(2.45)

107

(2.50)

108

(1.44)

109

(0.73)

110

(1.85)

111

(1.92)

112

(1.85)

113

(1.85)

114

(1.85)

115

(1.85)

116

(1.85)

117

(1.85)

118

(1.85)

119

(1.85)

120

(1.85)

121

(1.85)

122

(1.85)

123

(1.85)

124

(1.85)

125

(1.85)

126

(1.85)

127

(1.85)

128

(1.85)

129

(1.85)

396/3

396/2

Q
394/1

389

100

101

102

103

104

105

106

107

108

109

604

603

334/4

332

Q
333/1

333/3

Q
331/1



3129/2

53/2

52

51

327/2

333/3

331/3

328/1

328/2

351/1





8

344/3

345/3

351/1

367/2

366/1

365/1

3007

3008

368/1

367/1

3011

3012

Q

Q

351/21

514 (4.60)

(4.70)

(3.78)

(3.82)

518 (0.98)

371

516 (0.57)

370

517 (1.00)

367

368 (1.14)

369

364 (1.14)

365 (2.56)

362 (1.77)

358 (0.81)

360 (0.89)

361 (0.54)

363 (0.37)

365 (0.44)

366 (0.57)

367 (0.65)

368 (0.47)

(7.22)

(7.20)

(5.53)

(5.56)

(4.42)

(4.43)

(5.51)

(5.50)

(4.48)

(4.49)

(4.40)

(4.25)

(3.22)

(3.20)

(4.31)

(4.95)

(3.53)

(3.65)

335-1/4 (0.11)

(0.33)

(0.69)

335-1/3 (0.58)

523

524

522 (0.94)

(3.22)

(3.44)

526

527

528

529

347

348

349

350

351

352

353

354

355

356

357

358

359

360

361

362

363

364

365

366

367

368

369

370

371

372

373

374

375

376

377

378

379

380

381

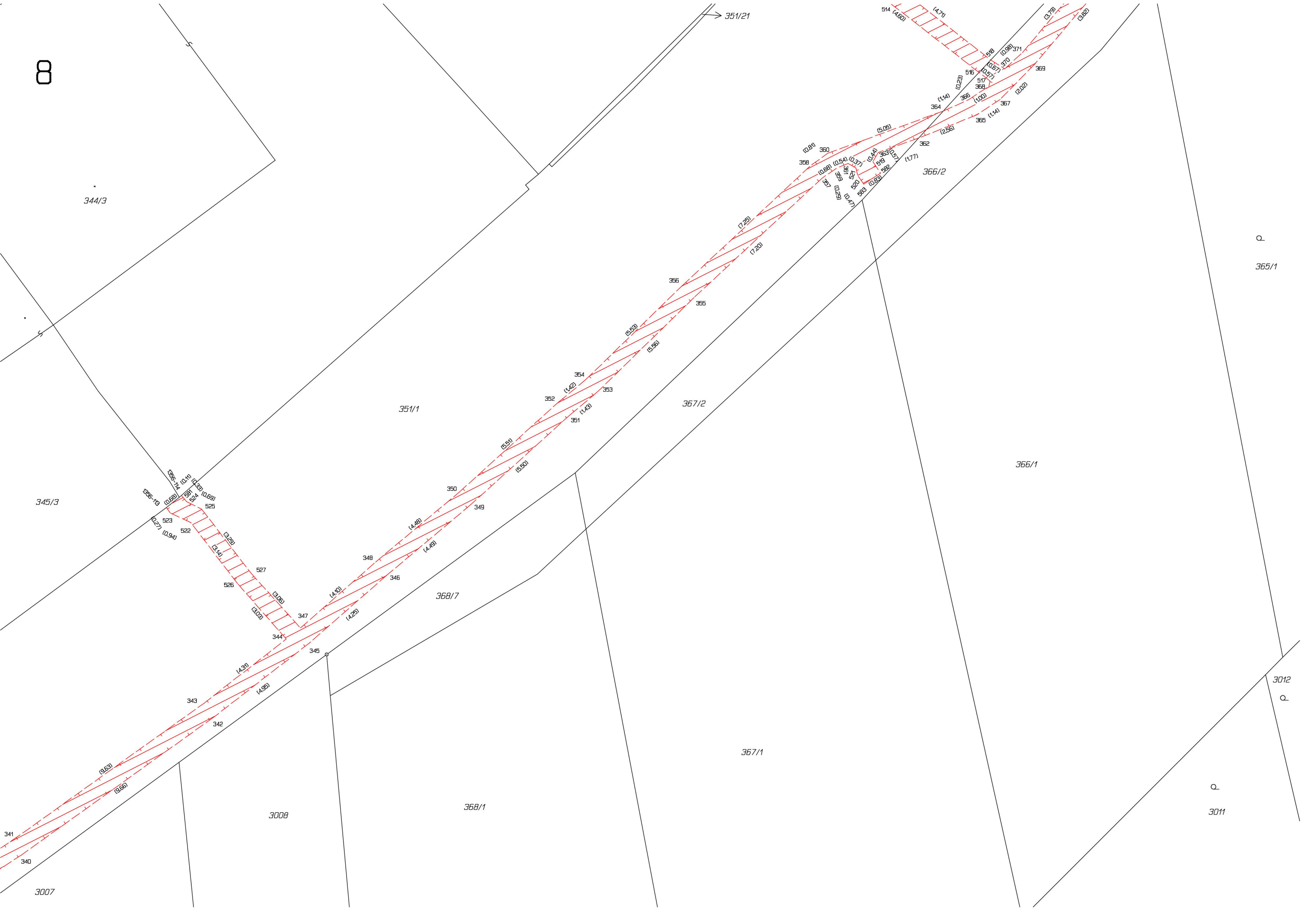
382

383

384

385

386



9

345/3

346/3

Q
346/1

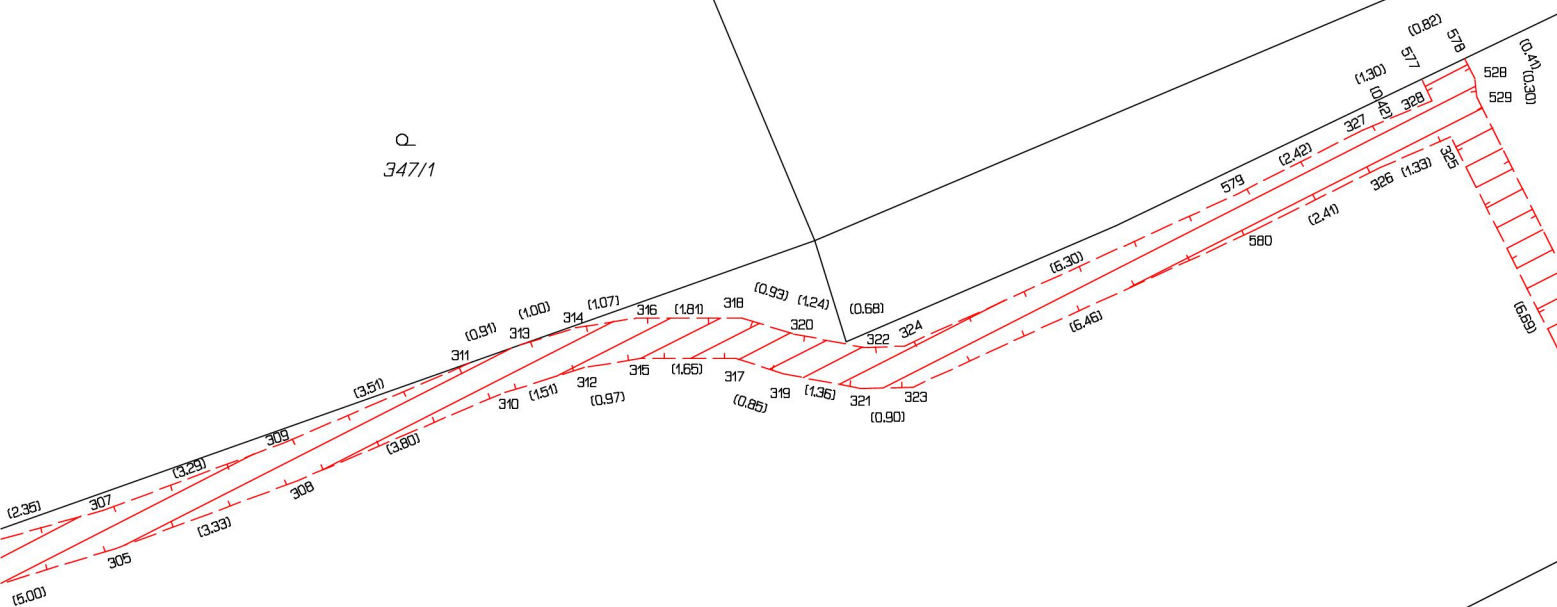
346/2

351/24

351/1

Q
347/1

339
337
336
334
338
340
341
3007



V
3001

3002

3003

3004

3005

3006

10

386/1

387/1

388/1

350/4

350/1

350/2

348/1

347/1

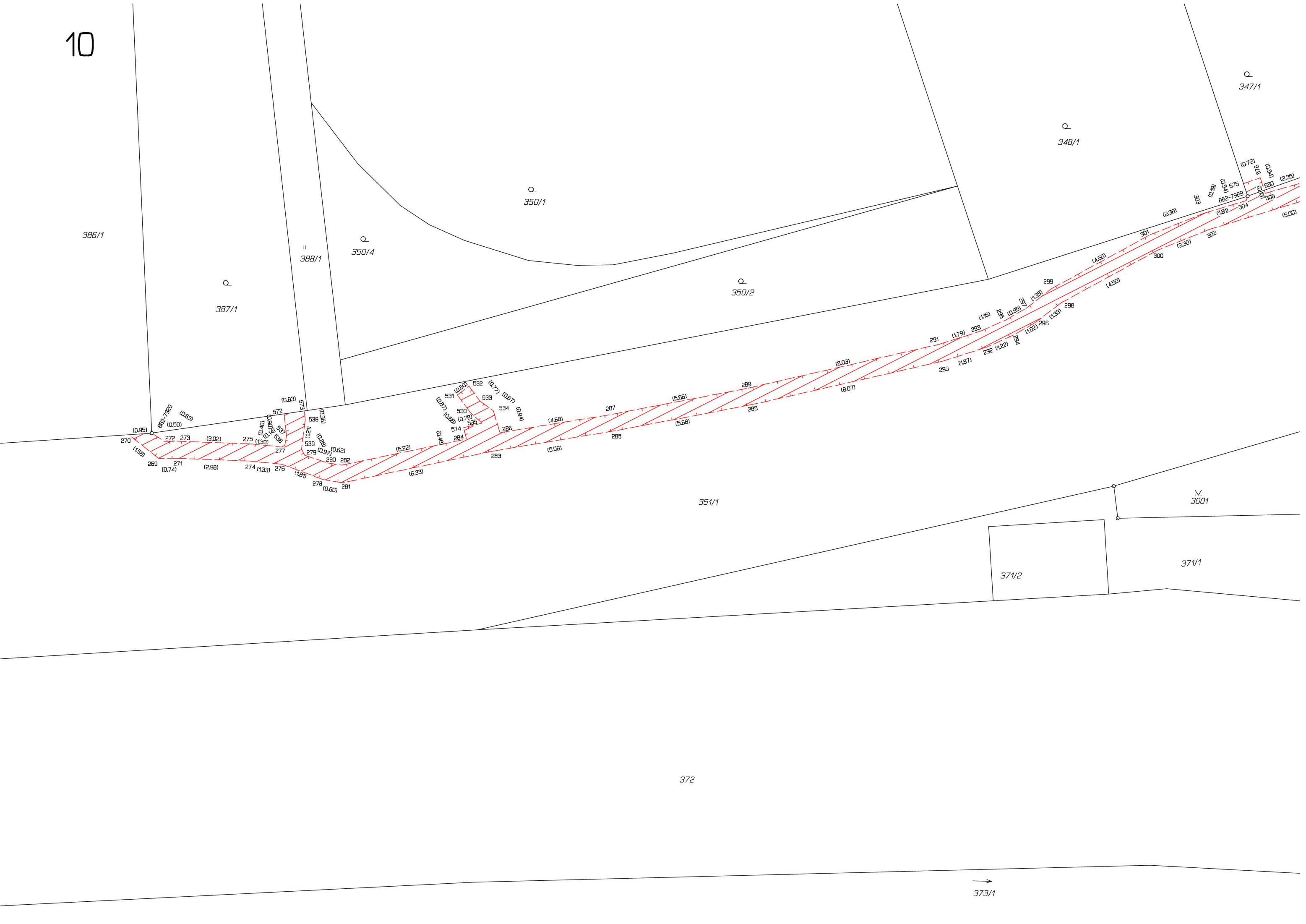
300/1

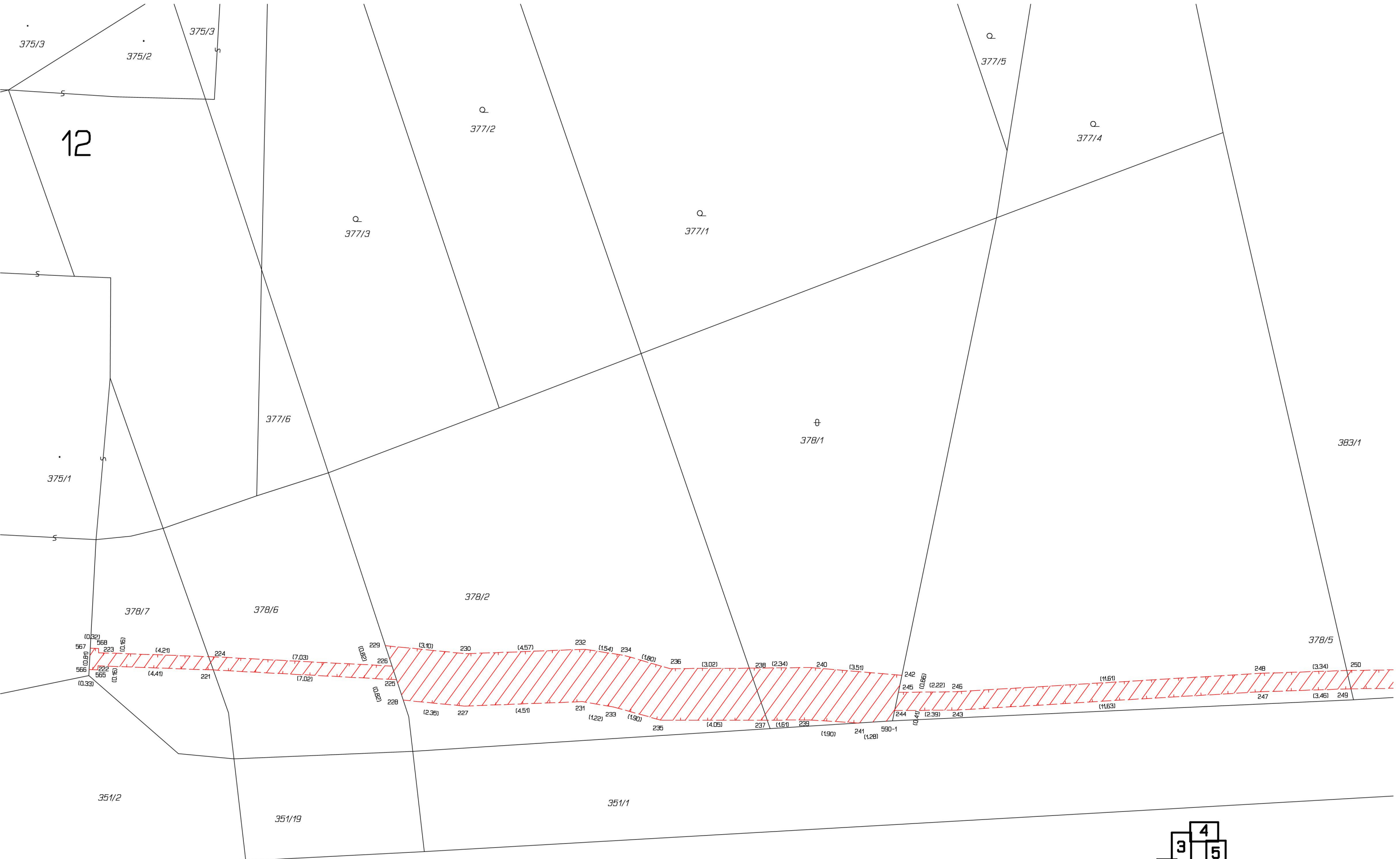
371/1

371/2

372

373/1





12

