

Dodatek č. 1 ke smlouvě č. 2025002

o připojení elektrické požární signalizace prostřednictvím zařízení dálkového přenosu na pult centralizované ochrany a o přijetí opatření pro účinné provedení zásahu jednotkou požární ochrany uzavřené podle ustanovení § 97 zákona č. 133/1985 Sb., o požární ochraně, ve znění pozdějších předpisů a ustanovení § 1746 odst. 2 zákona č. 89/2012 Sb., občanského zákoníku, ve znění pozdějších předpisů, kterou uzavřely tyto smluvní strany:

1. Česká republika – Hasičský záchranný sbor Ústeckého kraje

Právní forma: organizační složka státu zřízená zákonem
Se sídlem: Horova 1340/10, 400 01 Ústí nad Labem
IČO: 708 86 300
DIČ: CZ70886300 neplátce DPH
Zastoupená: plk. Mgr. Martin Laníček, MBA, vrchní rada – ředitel HZS Ústeckého kraje
ID DS: auyaa6n
Bankovní spojení: Česká národní banka – pobočka Ústí nad Labem
Číslo účtu: 19-76548881/0710
E-mail pro smluvní vztah: epodatelna@ulk.izscr.cz

(dále jen „**HZS kraje**“)

a

2. JOPO Park s.r.o.

Zapsána: C 44640 vedená u Krajského soudu Ústí nad Labem
Se sídlem: Beethovenova 5547, 430 01 Chomutov
IČO: 087 95 690
DIČ: CZ 087956902
Právně jednající: Jaroslav Oršuliak
ID DS: C6cj6ep
Bankovní spojení: ČSOB, a.s.
Číslo účtu: 291515978/0300

(dále jen „**Provozovatel EPS**“)

Článek I.

1. Smluvní strany spolu dne 9. 1. 2025 uzavřely smlouvu o připojení elektrické požární signalizace prostřednictvím zařízení dálkového přenosu na pult centralizované ochrany a o přijetí opatření pro účinné provedení zásahu jednotkou požární ochrany (dále jen „Smlouva“), jejímž předmětem je vzájemná úprava práv a povinností smluvních stran vyplývajících z napojení a uvedení do provozu elektrické požární signalizace („dále jen „EPS“), umístěné v objektu Provozovatele EPS a přenosu signálů a informací podle ČSN 372410 prostřednictvím zařízení dálkového přenosu (dále jen „ZDP“) na pult centralizované ochrany (dále jen „PCO“) umístěný na Krajském operačním a informačním středisku HZS ÚLK, jejich nepřetržité střežení, neprodlené vyhodnocení a přijetí účinných opatření k zásahu jednotkou požární ochrany (dále jen „JPO“).
2. S ohledem na rozšíření činnosti Provozovatele EPS o novou přístavbu v areálu, která má být připojena na PCO, se smluvní strany dohodly na sepsání tohoto dodatku ke Smlouvě.
3. **Předmětem tohoto dodatku je rozšíření stávající Smlouvy o novou přístavbu, která bude připojena ke stávající ústředně. Přístavba je v areálu na stávající adrese, a nebude se jednat o samostatný nový objekt Provozovatele EPS. Všechny střežené prostory jsou definovány jako objekt č. 1 v příloze č. 1 tohoto dodatku.**
4. **Jednorázovou úhradu za připojení EPS objektu na PCO podle čl. IX odst. 2 písm. b) Smlouvy uhradí Provozovatel EPS v souvislosti s rozšířením o novou přístavbu na základě faktury vystavené HZS ÚLK.**
5. Smluvní strany sjednávají, že s účinností tohoto dodatku se přílohy smlouvy nahrazují přílohami tohoto dodatku.
6. Termín zahájení střežení nového objektu Provozovatele EPS bude stanoven v souladu s čl. VI. Smlouvy za předpokladu, že Provozovatel EPS splní podmínky smlouvou stanovené.

Článek II.

1. Dodatek nabývá platnosti dnem jeho uzavření a účinnosti prvním pracovním dnem následujícím po podpisu akceptačního protokolu, který potvrzuje, že připojená EPS je bez závad, nejdříve však prvním pracovním dnem následujícím po uveřejnění Dodatku v registru smluv podle zákona č. 340/2015 Sb., o zvláštních podmínkách účinnosti některých smluv, uveřejňování těchto smluv a o registru smluv (zákon o registru smluv), ve znění pozdějších předpisů. Uveřejnění tohoto dodatku zajistí HZS kraje, přičemž je k tomuto oprávněn i v případě, že dodatek povinnému uveřejnění dle zákona o registru smluv nepodléhá. Smluvní strany souhlasí s tím, že dodatek bude uveřejněn v plném rozsahu s výjimkou údajů, které se v souladu se zákonem o registru smluv neuveřejňují.
2. Tento dodatek je vyhotoven ve dvou stejnopisech s platností originálu, z nich provozovatel EPS obdrží jedno vyhotovení a HZS kraje dvě vyhotovení nebo elektronicky pomocí uznávaného elektronického podpisu, z nichž každá ze smluvní strana obdrží elektronický originál dodatku.

3. Nedílnou součástí tohoto dodatku jsou:

Příloha č. 3: Seznam Objektů a oprávněných osob Provozovatele EPS jednat ve věci smluvního vztahu,

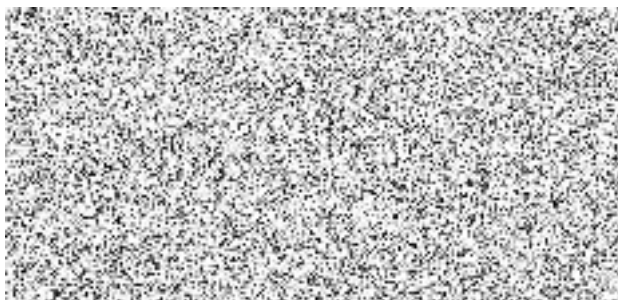
Příloha č. 4: Seznam kontaktních osob HZS kraje,

Za HZS kraje:

:

V Ústí nad Labem dne:

Plk. Mgr. Martin Laníček
Vrchní rada
ředitel HZS Ústeckého kraje
podepsáno elektronicky



Za provozovatele EPS:

V Chomutově dne:

Jaroslav Oršuliak
JOPO PARK s.r.o.
Jednatel společnosti
podepsáno elektronicky



Číslo dodatku HZS ÚLK: 1	
--------------------------	--

PŘÍLOHA Č. 3

Seznam Objektů a oprávněných osob Provozovatele EPS


Objekt č. 1	
Název:	Areál JOPO PARK Chomutov
Adresa:	Beethovenova 5547, 430 01 Chomutov
Katastrální území:	Chomutov
Parcelní číslo:	4072/4, 4082/22, 24, 4083
List vlastnictví:	14377
GPS souřadnice:	50.4496725N, 13.4014925E

Seznam oprávněných osob provozovatele EPS s oprávněním jednat ve věci smluvního vztahu

Jméno	E-mail	telefon 1	telefon 2

Číslo dodatku HZS ÚLK: 1	
--------------------------	--

PŘÍLOHA Č. 4

Seznam kontaktních osob HZS kraje Jméno	E-mail	telefon
		

Krajské operační středisko HZS Ústeckého kraje

Adresa: Masarykova 342, 400 10 Ústí nad Labem

