

VÝKAZ DOSAVADNÍHO A NOVÉHO STAVU ÚDAJŮ KATASTRU NEMOVITOSTÍ

Dosavadní stav				Nový stav										
Označení pozemku parc. číslem	Výměra parcely		Druh pozemku Způsob využití	Označení pozemku parc. číslem	Výměra parcely		Druh pozemku Způsob využití	Typ stavby Způsob využití	Způsob určení výměry	Porovnání se stavem evidence právních vztahů				
	ha	m ²			ha	m ²				Díl přechází z pozemku označeného v katastru nemovitostí	dřívější poz. evidenci	Číslo listu vlastnictví	Výměra dílu	
		ha	m ²			ha	m ²			ha	m ²			
788/1	79	71	lesní poz	788/1	33	61	lesní poz		0					
				788/6	11	22	ostat.pl. dráha		0	788/1	726	11	22	
				788/7	2	83	ostat.pl. ostat.komunikace		0	788/1	726	2	83	
				788/8	32	05	lesní poz		0	788/1	726	32	05	
788/2	86	10	lesní poz	788/2	45	97	lesní poz		0					
				788/3	11	04	ostat.pl. dráha		0	788/2	508	11	04	
				788/4	2	57	ostat.pl. ostat.komunikace		0	788/2	508	2	57	
				788/5	26	52	lesní poz		0	788/2	508	26	52	
789/1	92	07	lesní poz	789/1	61	02	lesní poz		0					
				789/3	13	18	ostat.pl. dráha		0	789/1	121	13	18	
				789/4	3	27	ostat.pl. ostat.komunikace		0	789/1	121	3	27	
				789/5	14	60	lesní poz		0	789/1	121	14	60	
789/2	48	40	lesní poz	789/2	30	12	lesní poz		0					
				789/6	6	36	ostat.pl. dráha		0	789/2	824	6	36	
				789/7	1	61	ostat.pl. ostat.komunikace		0	789/2	824	1	61	
				789/8	10	31	lesní poz		0	789/2	824	10	31	

GEOMETRICKÝ PLÁN pro <i>rozdělení pozemku</i>	Geometrický plán ověřil autorizovaný zeměměřický inženýr:	Stejnopis ověřil autorizovaný zeměměřický inženýr:
	Jméno, příjmení: <i>Ing. Milada Jelínková</i>	Jméno, příjmení:
	Číslo položky rejstříku autorizovaných zeměměřických inženýrů: <i>2840</i>	Číslo položky rejstříku autorizovaných zeměměřických inženýrů:
	Dne: <i>8. 7. 2025</i> Číslo: <i>127/2025</i>	Dne: Číslo:
Náležitosti a přesnosti odpovídá právním předpisům.	Tento stejnopis odpovídá geometrickému plánu v elektronické podobě uloženému v dokumentaci katastrálního úřadu.	
Vyhotovitel: 3G Praha s.r.o. Na Dlázděnce 348/42 Praha 8 - Troja	Katastrální úřad souhlasí s očíslováním parcel.	
Číslo plánu: <i>1233-223/2024</i> Okres: <i>Kolín</i> Obec: <i>Starý Kolín</i> Kat. území: <i>Starý Kolín</i>	Ověření stejnopisu geometrického plánu v listinné podobě.	
Mapový list: <i>Kolín 3-9/31,33,34, Kutná Hora 3-0/12</i> Dosavadním vlastníkům pozemků byla poskytnuta možnost seznámit se v terénu s průběhem navržených nových hranic, které byly označeny předepsaným způsobem: <i>viz seznam souřadnic*</i>		

*Lomové body hranice byly označeny dočasným způsobem (§ 91 odst. 6 vyhlášky 357/2013 Sb. v platném znění).

VÝKAZ DOSAVADNÍHO A NOVÉHO STAVU ÚDAJŮ KATASTRU NEMOVITOSTÍ

Dosavadní stav				Nový stav												
Označení pozemku parc. číslem	Výměra parcely		Druh pozemku	Označení pozemku parc. číslem	Výměra parcely		Druh pozemku	Typ stavby	Způsob využití	Způsob využití	Porovnání se stavem evidence právních vztahů					
	ha	m ²	Způsob využití		ha	m ²	Způsob využití	Způsob využití	určen		výměr	Díl přechází z pozemku označeného v katastru nemovitostí	Číslo listu vlastnictví	Výměra dílu		Označení dílu
													ha	m ²		
805	1	12	12	lesní poz	805/1	84	26	lesní poz			0	805	1223	84	26	
					805/2	27	86	ostat.pl. dráha			0	805	1223	27	86	
806		14	96	lesní poz	806/1	11	70	lesní poz			0	806	869	11	70	
					806/2	3	26	ostat.pl. dráha			0	806	869	3	26	
818/2	*1)	25	12	lesní poz	818/2	19	50	lesní poz			0					
					818/3	4	43	ostat.pl. dráha			0	818/2	1225	4	43	
874/7	2	03	79	lesní poz	874/7	1	40	lesní poz			2					
					874/21	63	69	ostat.pl. dráha			2	874/7	115	63	69	
874/9	1	13	36	lesní poz	874/9	26	91	lesní poz			0					
					874/15	32	35	ostat.pl. dráha			0	874/9	115	32	35	
					874/16	10	48	ostat.pl. ostat.komunikace			0	874/9	115	10	48	
					874/17	43	62	lesní poz			0	874/9	115	43	62	
874/12		56	65	lesní poz	874/12	17	14	lesní poz			0					
					874/18	13	01	ostat.pl. dráha			0	874/12	115	13	01	
					874/19	12	65	ostat.pl. dráha			2	874/12	115	12	65	
					874/20	13	85	ostat.pl. ostat.komunikace			0	874/12	115	13	85	
					1616/2	31	20	ostat.pl. ostat.komunikace			0					
1616/4	4	71		ostat.pl. ostat.komunikace	1616/4	1	90	ostat.pl. ostat.komunikace			0					
					1616/5		76	ostat.pl. dráha			0	1616/4	10001		76	
					1616/6	2	05	ostat.pl. ostat.komunikace			0	1616/4	10001	2	05	
					2530	89	37	ostat.pl. jiná plocha	2530/1	89	25	ostat.pl. jiná plocha			2	2530
2530					2530/2		12	ostat.pl. ostat.komunikace			2	2530	81		12	
					2571	*2)	94	24	ostat.pl. jiná plocha	2571/1	93	83	ostat.pl. jiná plocha			2
2571					2571/2		42	ostat.pl. ostat.komunikace			2	2571	81		42	
					2599		93	34	ostat.pl. dráha	2599/1	92	66	ostat.pl. dráha			2

VÝKAZ DOSAVADNÍHO A NOVÉHO STAVU ÚDAJŮ KATASTRU NEMOVITOSTÍ

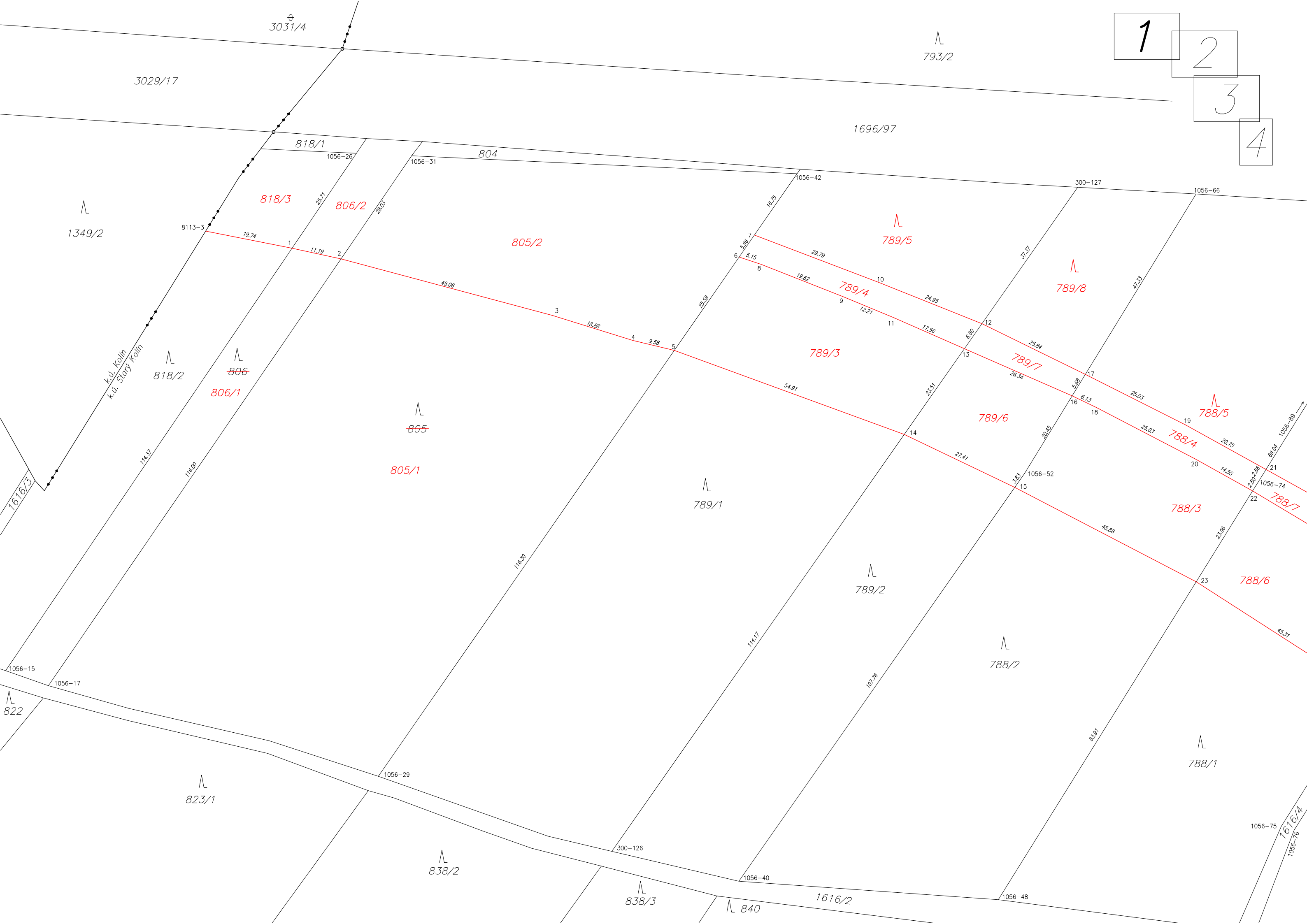
Dosavadní stav				Nový stav														
Označení pozemku parc. číslem	Výměra parcely		Druh pozemku	Označení pozemku parc. číslem	Výměra parcely		Druh pozemku	Typ stavby	Způsob využití	Způsob využití	Způsob využití	Porovnání se stavem evidence právních vztahů						
	ha	m ²	Způsob využití		ha	m ²	Způsob využití	Způsob využití				určení výměr	Díl přechází z pozemku označeného v katastru nemovitostí	dřívější poz. evidenci	Číslo listu vlastnictví	Výměra dílu		Označení dílu
2606	*2)	3	86	<i>ostat.pl. ostat.komunikace</i>	2599/2	68	<i>ostat.pl. ostat.komunikace</i>				2	2599	81			68		
					2606/1	3	56	<i>ostat.pl. ostat.komunikace</i>				2	2606	81	3	56		
					2606/2		16	<i>ostat.pl. dráha</i>				2	2606	81		16		
					2606/3		15	<i>ostat.pl. dráha</i>				2	2606	81		15		
2613	*2)	3	32	17	<i>ostat.pl. dráha</i>	2613/1	3	32	03	<i>ostat.pl. dráha</i>		2	2613	81	3	32	03	
						2613/2		15	<i>ostat.pl. ostat.komunikace</i>				2	2613	81		15	
	14	81	17		14	80	01											
<p>*1) Změna součtu výměr parcel podle §37 odst. 1 písm. a) a přílohy 14.8 vyhl. č. 357/2013 Sb. v platném znění</p> <p>*2) Rozdíl v součtu výměr v důsledku zaokrouhlení číselně určených výměr podle bodu 14.6 písmene a) přílohy vyhl. č. 357/2013 Sb. v platném znění.</p>																		

1

2

3

4



3031/4

793/2

3029/17

1696/97

818/1

804

818/3

806/2

805/2

789/5

789/8

1349/2

8113-3

818/2

806

806/1

805

805/1

789/3

789/6

788/5

788/4

789/1

788/3

788/6

789/2

788/2

788/1

823/1

838/2

838/3

840

1616/2

1056-48

1056-75

1616/4

822

1056-15

1056-17

1056-29

300-126

1056-40

1056-48

1056-75

1616/4

1616/3

1056-15

1056-17

1056-29

300-126

1056-40

1056-48

1056-75

1616/4

1616/3

1056-15

1056-17

1056-29

300-126

1056-40

1056-48

1056-75

1616/4

1616/3

1056-15

1056-17

1056-29

300-126

1056-40

1056-48

1056-75

1616/4

1616/3

1056-15

1056-17

1056-29

300-126

1056-40

1056-48

1056-75

1616/4

1616/3

1056-15

1056-17

1056-29

300-126

1056-40

1056-48

1056-75

1616/4

1616/3

1056-15

1056-17

1056-29

300-126

1056-40

1056-48

1056-75

1616/4

1616/3

1056-15

1056-17

1056-29

300-126

1056-40

1056-48

1056-75

1616/4

1616/3

1056-15

1056-17

1056-29

300-126

1056-40

1056-48

1056-75

1616/4

1616/3

1056-15

1056-17

1056-29

300-126

1056-40

1056-48

1056-75

1616/4

1616/3

1056-15

1056-17

1056-29

300-126

1056-40

1056-48

1056-75

1616/4

1616/3

1056-15

1056-17

1056-29

300-126

1056-40

1056-48

1056-75

1616/4

1616/3

1056-15

1056-17

1056-29

300-126

1056-40

1056-48

1056-75

1616/4

1616/3

1056-15

1056-17

1056-29

300-126

1056-40

1056-48

1056-75

1616/4

1616/3

1056-15

1056-17

1056-29

300-126

1056-40

1056-48

1056-75

1616/4

1616/3

1056-15

1056-17

1056-29

300-126

1056-40

1056-48

1056-75

1616/4

1616/3

1056-15

1056-17

1056-29

300-126

1056-40

1056-48

1056-75

1616/4

1616/3

1056-15

1056-17

1056-29

300-126

1056-40

1056-48

1056-75

1616/4

1616/3

1056-15

1056-17

1056-29

300-126

1056-40

1056-48

1056-75

1616/4

1616/3

1056-15

1056-17

1056-29

300-126

1056-40

1056-48

1056-75

1616/4

1616/3

1056-15

1056-17

1056-29

300-126

1056-40

1056-48

1056-75

1616/4

1616/3

1056-15

1056-17

1056-29

300-126

1056-40

1056-48

1056-75

1616/4

1616/3

1056-15

1056-17

1056-29

300-126

1056-40

1056-48

1056-75

1616/4

1616/3

1056-15

1056-17

1056-29

300-126

1056-40

1056-48

1056-75

1616/4

1616/3

1056-15

1056-17

1056-29

300-126

1056-40

1056-48

1056-75

1616/4

1616/3

1056-15

1056-17

1056-29

300-126

1056-40

1056-48

1056-75

1616/4

1616/3

1056-15

1056-17

1056-29

300-126

1056-40

1056-48

1056-75

1616/4

1616/3

1056-15

1056-17

1056-29

300-126

1056-40

1056-48

1056-75

1616/4

1616/3

1056-15

1056-17

1056-29

300-126

1056-40

1056-48

1056-75

1616/4

1616/3

1056-15

1056-17

1056-29

300-126

1056-40

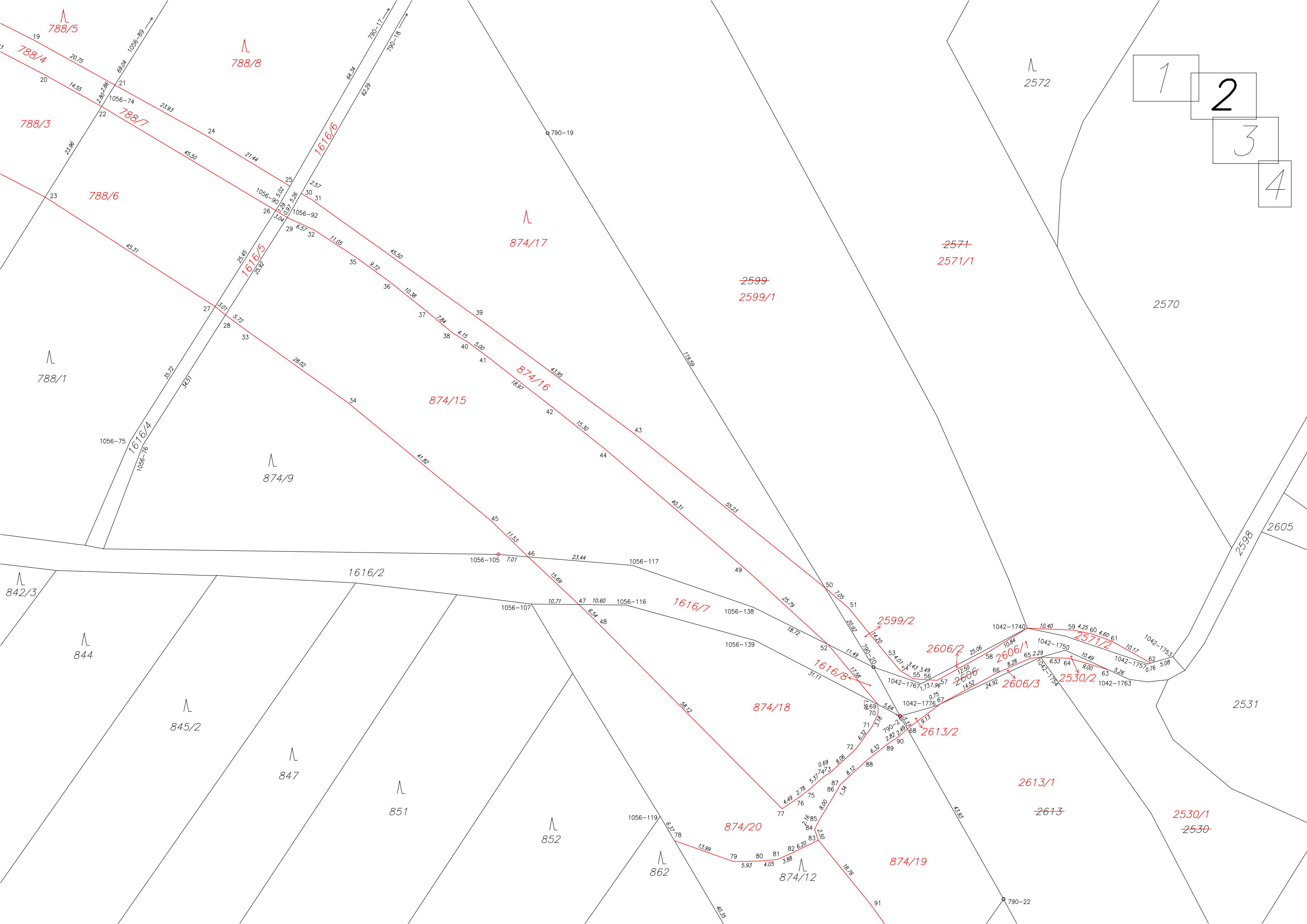
1056-48

1056-75

1616/4

1616/3

1



1

2

3

4

788/5

788/4

788/3

788/6

788/1

842/3

844

845/2

847

851

852

788/8

788/7

1616/5

874/9

1616/2

1616/7

847

847

851

852

1616/6

1056-90

1616/5

1056-74

1056-75

1056-76

1616/2

1616/7

847

847

851

852

874/17

874/15

874/16

1056-105

1616/7

874/18

874/20

874/12

874/12

2599

2599/1

1616/7

874/18

874/20

874/12

2571

2571/1

2606/2

2606/1

2606/3

2613/1

2613

2613

2571/2

2530/2

2613/1

2613

2613

2570

2571/2

2530/2

2530/1

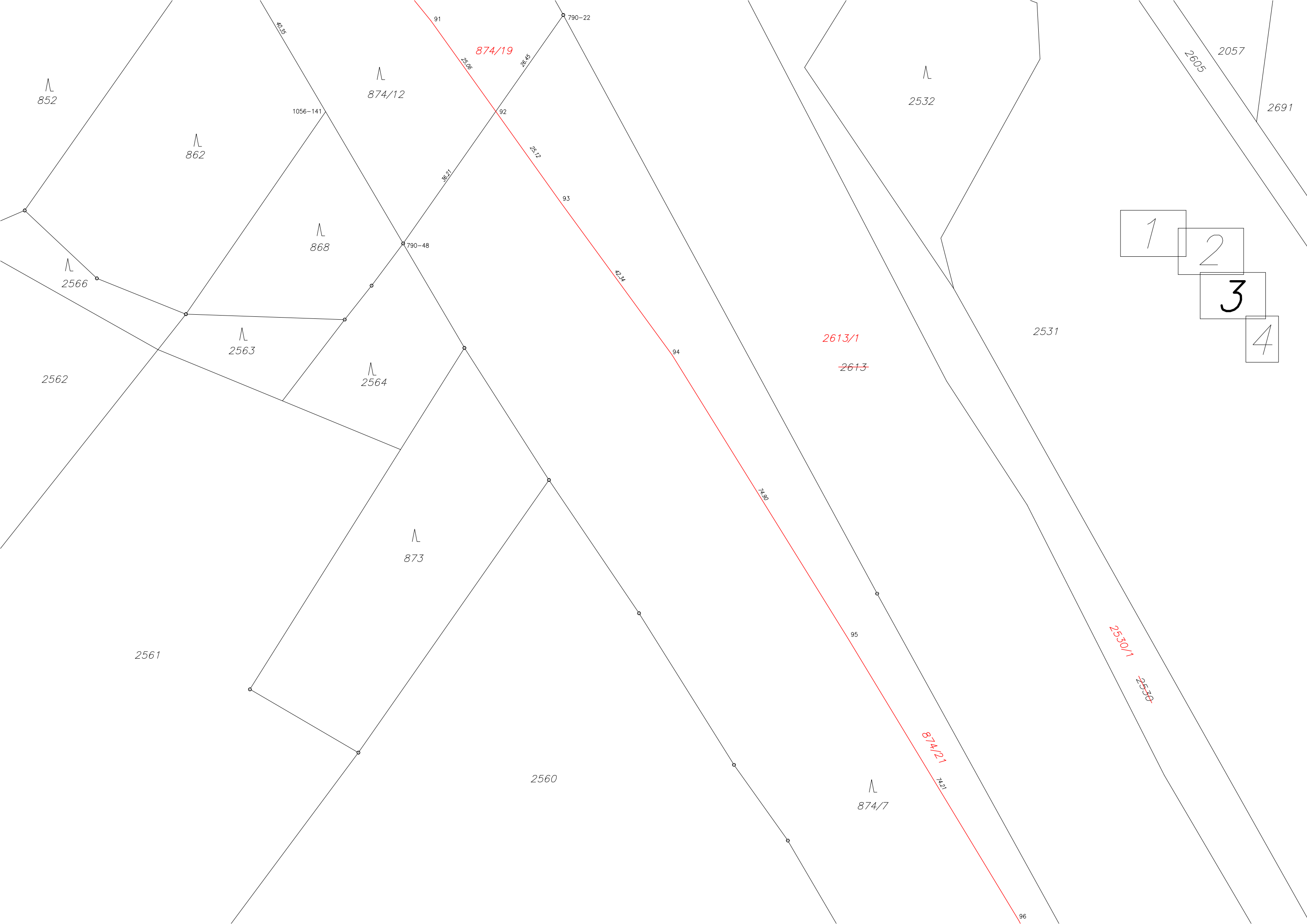
2530

2605

2531

2530/1

2530



λ
852

λ
862

λ
874/12

λ
868

λ
2563

λ
2564

λ
873

λ
2532

2613/1

~~2613~~

95

λ
874/7

2531

2530/1

~~2530~~

1

2

3

4

2605

2057

2691

1056-141

874/19

92

93

94

96

91

790-22

2506

2645

2512

42.34

74.80

874/21

74.11

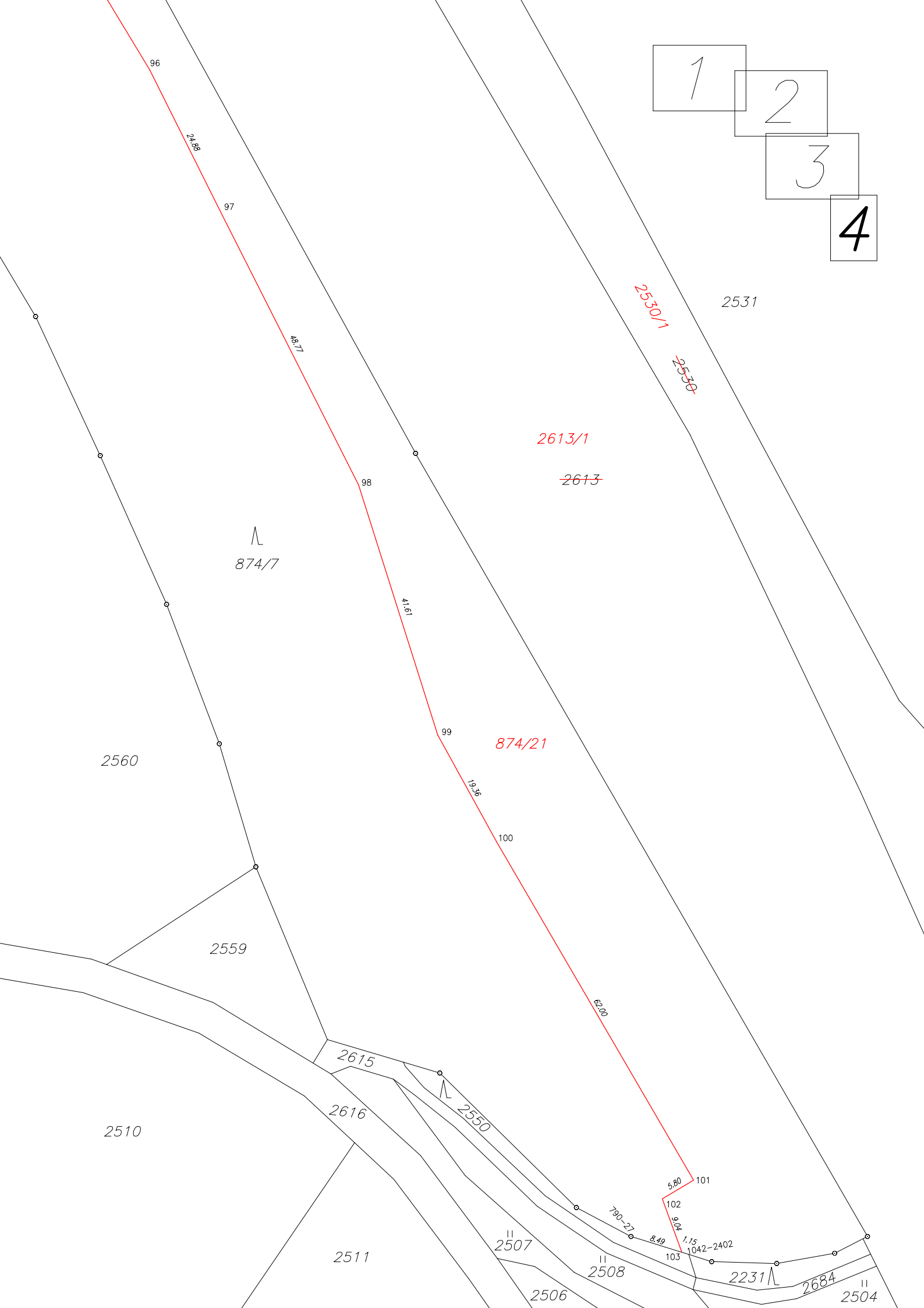
2566

2562

2561

2560

- 1
- 2
- 3
- 4



Seznam souřadnic (S–JTSK)

Souřadnice pro zápis do KN					Souřadnice pro zápis do KN				
Číslo bodu	Y	X	kód kv.	Poznámka	Číslo bodu	Y	X	kód kv.	Poznámka
	k.ú. Kolín				30	684624.19	1059545.20	6	kolík*
8113–3	684903.68	1059467.41	3	kolík*	31	684621.94	1059546.47	3	kolík*
	k.ú. Starý Kolín				32	684621.39	1059553.30	3	kolík*
300–126	684812.65	1059606.42	3	barva	33	684636.62	1059575.82	3	kolík*
300–127	684708.19	1059457.59	3	barva	34	684613.73	1059592.10	3	kolík*
790–17	684594.66	1059487.75	3	mezník stávající	35	684612.08	1059559.40	3	kolík*
790–18	684593.19	1059491.12	3	mezník stávající	36	684604.26	1059565.04	3	kolík*
790–19	684568.86	1059531.66	3	mezník stávající	37	684596.16	1059571.50	3	kolík*
790–20	684495.68	1059651.54	3	mezník stávající	38	684590.19	1059576.48	3	kolík*
790–21	684489.74	1059662.51	3	barva	39	684584.93	1059572.84	3	kolík*
790–22	684466.51	1059703.58	3	mezník stávající	40	684586.63	1059578.67	3	kolík*
790–27	684287.88	1060091.84	3	mezník kam	41	684582.61	1059581.66	3	kolík*
790–48	684502.49	1059754.87	3	mezník stávající	42	684567.60	1059593.29	3	kolík*
1042–1740	684461.18	1059642.76	3	kolík*	43	684549.58	1059598.99	3	kolík*
1042–1750	684452.63	1059647.73	3	barva	44	684555.71	1059602.80	3	kolík*
1042–1753	684428.53	1059649.17	3	barva	45	684581.49	1059618.69	3	kolík*
1042–1754	684458.17	1059649.29	3	kolík*	46	684573.24	1059626.76	6	kolík*
1042–1757	684434.13	1059650.79	3	barva	47	684561.84	1059637.46	6	kolík*
1042–1763	684438.27	1059654.24	3	barva	48	684557.17	1059642.02	3	kolík*
1042–1767	684484.99	1059655.22	3	barva	49	684525.02	1059628.98	3	kolík*
1042–1776	684481.49	1059660.15	3	barva	50	684506.57	1059633.70	3	kolík*
1042–2402	684278.72	1060094.70	3	barva	51	684501.27	1059638.27	3	kolík*
1056–15	684948.50	1059565.93	6	barva	52	684505.93	1059646.42	6	kolík*
1056–17	684938.91	1059569.31	6	barva	53	684492.26	1059649.30	3	kolík*
1056–26	684869.88	1059449.97	6	barva	54	684489.65	1059652.32	3	kolík*
1056–29	684864.98	1059589.61	6	barva	55	684486.79	1059654.09	3	beton barva
1056–31	684857.50	1059450.54	6	barva	56	684483.34	1059654.36	3	beton barva
1056–40	684784.14	1059613.14	6	barva	57	684481.40	1059654.47	3	beton barva
1056–42	684771.11	1059454.55	6	barva	58	684470.44	1059648.43	3	barva*
1056–48	684725.99	1059617.26	6	barva	59	684450.88	1059643.19	3	kolík*
1056–52	684720.13	1059521.75	6	barva	60	684446.66	1059644.04	3	kolík*
1056–66	684681.67	1059459.10	6	barva	61	684442.35	1059645.61	3	kolík*
1056–74	684667.53	1059523.31	6	barva	62	684433.43	1059650.59	3	kolík*
1056–75	684662.58	1059600.82	6	barva	63	684443.06	1059652.07	3	kolík*
1056–76	684659.69	1059601.64	6	barva	64	684451.74	1059649.53	3	kolík*
1056–89	684629.41	1059462.34	6	barva	65	684460.53	1059649.51	3	kolík*
1056–90	684629.23	1059547.94	6	barva	66	684468.03	1059652.82	3	barva*
1056–92	684626.79	1059549.74	6	barva	67	684480.78	1059659.82	3	kolík*
1056–105	684579.95	1059626.21	6	mezník kam	68	684488.12	1059665.38	3	kolík*
1056–107	684572.51	1059637.33	6	barva	69	684494.72	1059659.91	6	barva*
1056–116	684551.19	1059637.58	6	barva	70	684494.69	1059661.86	3	kolík*
1056–117	684549.88	1059628.66	6	barva	71	684495.98	1059664.77	3	kolík*
1056–119	684543.57	1059685.01	6	barva	72	684499.68	1059669.91	3	kolík*
1056–138	684522.63	1059638.09	6	barva	73	684505.62	1059675.38	3	kolík*
1056–139	684522.27	1059645.52	6	barva	74	684506.27	1059675.60	3	kolík*
1056–141	684519.89	1059725.28	6	barva	75	684510.33	1059679.14	3	kolík*
1	684884.31	1059471.26	6	kolík*	76	684512.54	1059680.81	3	kolík*
2	684873.34	1059473.65	6	kolík*	77	684516.24	1059683.32	3	kolík*
3	684825.98	1059486.31	3	barva*	78	684540.37	1059690.45	6	kolík*
4	684807.95	1059491.91	3	kolík*	79	684527.16	1059695.14	3	kolík*
5	684798.63	1059494.14	6	kolík*	80	684521.21	1059695.04	3	kolík*
6	684784.09	1059473.22	6	kolík*	81	684517.22	1059694.65	3	kolík*
7	684780.67	1059468.30	6	kolík*	82	684513.66	1059693.07	3	kolík*
8	684779.21	1059474.84	3	kolík*	83	684508.10	1059690.34	3	kolík*
9	684760.92	1059482.04	3	kolík*	84	684508.92	1059687.95	3	kolík*
10	684752.85	1059478.89	3	kolík*	85	684507.98	1059686.01	3	kolík*
11	684749.60	1059486.73	3	kolík*	86	684503.83	1059679.12	3	kolík*
12	684729.65	1059488.17	3	kolík*	87	684503.26	1059677.97	3	kolík*
13	684733.58	1059493.76	3	kolík*	88	684497.31	1059672.49	3	kolík*
14	684747.07	1059512.99	3	kolík*	89	684492.32	1059668.60	3	kolík*
15	684722.31	1059524.86	6	kolík*	90	684489.95	1059667.06	3	kolík*
16	684709.44	1059504.34	6	kolík*	91	684496.26	1059704.86	3	kolík*
17	684706.48	1059499.52	6	kolík*	92	684481.70	1059725.23	3	kolík*
18	684703.91	1059506.99	3	kolík*	93	684467.11	1059745.65	3	kolík*
19	684684.12	1059510.80	3	kolík*	94	684442.14	1059779.86	3	kolík*
20	684681.71	1059518.57	3	kolík*	95	684402.63	1059843.50	3	kolík*
21	684665.99	1059520.85	6	kolík*	96	684364.21	1059906.97	3	kolík*
22	684668.99	1059525.66	6	kolík*	97	684353.08	1059929.28	3	kolík*
23	684681.65	1059546.00	6	kolík*	98	684331.07	1059972.77	3	kolík*
24	684645.04	1059532.45	3	kolík*	99	684318.52	1060012.40	3	kolík*
25	684626.71	1059543.56	6	kolík*	100	684309.15	1060029.37	3	kolík*
26	684629.91	1059549.02	6	kolík*	101	684277.93	1060082.93	3	barva*
27	684643.49	1059570.55	6	kolík*	102	684282.90	1060085.88	3	barva*
28	684641.19	1059572.45	6	kolík*	103	684279.80	1060094.36	3	kolík*
29	684627.32	1059550.57	6	kolík*					