

Hasičský záchranný sbor Moravskoslezského kraje				
EVIDENCE SMLUV				
HMSK	SML	<i>AS</i> poř. číslo	<i>2026</i> rok	doba plnění
Fv. číslo v SSD				

SMLOUVA O DÍLO

I. Smluvní strany

Česká republika - Hasičský záchranný sbor Moravskoslezského kraje

Sídlo: Výškovická 40, 700 30 Ostrava-Zábřeh

Zastoupený: brig. gen. Ing. Radimem Kuchařem, ředitelem HZS Moravskoslezského kraje

IČO: 70884561

DIČ: CZ70884561 (není plátce)

Bankovní spojení: ČNB Ostrava, číslo účtu: 1933881/0710

(dále jen „objednatel“)

a

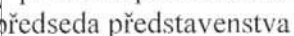
EKOBAU INVEST a.s.

Sídlo: U Cukrovaru 1684/16, 747 05 Opava

IČO: 26820897

DIČ: CZ26820897

Zastoupen  – předseda představenstva

 – předseda představenstva

Bankovní spojení: CS Opava, č. účtu: 7356392/0800

zapsána v obchodním rejstříku vedeném Krajským soudem v Ostravě, odd. B, vl. 2991

(dále jen „zhotovitel“)

II. Základní ustanovení

1. Smluvní strany uzavírají tuto smlouvu v souladu s ustanoveními § 2586 a násl. zákona č. 89/2012 Sb., občanský zákoník, ve znění pozdějších předpisů (dále jen „OZ“), a dohodly se, že tento závazkový vztah, rozsah a obsah vzájemných práv a povinností z této smlouvy vyplývajících se bude řídit příslušnými ustanoveními citovaného zákoníku, nestanoví-li tato smlouva jinak.
2. Smluvní strany prohlašují, že údaje uvedené v čl. I. této smlouvy a taktéž oprávnění k podnikání jsou v souladu s právní skutečností v době uzavření smlouvy. Smluvní strany se zavazují, že změny dotčených údajů oznámí bez prodlení druhé smluvní straně.
3. Smluvní strany prohlašují, že si před uzavřením smlouvy vzájemně sdělily veškeré jim známé skutkové a právní okolnosti, které by mohly být významné ve vztahu k uzavření této smlouvy nebo k plnění z této smlouvy vyplývajícím.
4. Smluvní strany prohlašují, že osoby podepisující tuto smlouvu jsou k tomuto jednání oprávněny.
5. Zhotovitel prohlašuje, že je odborně způsobilý k zajištění předmětu plnění podle této smlouvy.

III. Předmět smlouvy

1. Zhotovitel se touto smlouvou zavazuje provést pro objednatele na svůj náklad a nebezpečí, řádně, včas a ve sjednané kvalitě dílo specifikované v odst. 2 tohoto článku. Objednatel se touto smlouvou zavazuje řádně a včas provedené dílo převzít a zaplatit zhotoviteli sjednanou cenu.
2. Specifikace díla: **provedení rekonstrukce dílny chemické a technické služby Integrovaného výjezdového centra Opava (dále jen „IVC Opava“)** dle bližší specifikace uvedené v příloze č. 1 této smlouvy (dále jen „dílo“).
3. Dílo bude dále provedeno v souladu s projektovou dokumentací pro provádění stavby nazvanou „Rekonstrukce dílen ChTS IVC Opava“ z 7/2025, zpracovanou Ing. Tomášem Kubiczekem, Za Školou 184, 747 64 Horní Lhota, IČO: 718 81 328, která byla zhotoviteli poskytnuta před uzavřením smlouvy v rámci zadávacího řízení, současně bude dílo provedené v souladu s předpisy upravujícími provádění stavebních děl, tj. se souvisejícími platnými zákony, vyhláškami, nařízení vlády, ČSN EN.
4. Smluvní strany prohlašují, že předmět smlouvy není plněním nemožným a že tuto smlouvu uzavřely po pečlivém zvážení všech možných důsledků.
5. Podkladem pro uzavření této smlouvy je nabídka zhotovitele ze dne 10.3.2026, která byla na základě zadávacího řízení č. 6/2026/VZMR vybrána jako nejvýhodnější.
6. Kontaktními osobami pro vzájemnou komunikaci smluvních stran týkající se plnění této smlouvy jsou:
 - a) za objednatele
 - b) za zhotovitele

Jakékoli změny kontaktních osob je smluvní strana povinna prostřednictvím svého oprávněného zástupce oznámit kontaktní osobě druhé smluvní strany předem a nelze-li předem, bez zbytečného odkladu po uskutečnění změny.

IV. Místo plnění

Místem plnění je IVC Opava, Těšínská 39, 746 01 Opava.

V. Čas plnění

1. Staveniště bude předáno do 10 pracovních dnů od nabytí účinnosti této smlouvy. O předání a převzetí staveniště bude pořízen zápis.
2. Stavební práce budou zahájeny ihned po předání staveniště zhotoviteli.
3. Stavební práce budou dokončeny a dílo bude předáno objednateli **do 06.11.2026**.
4. Zabezpečení zařízení staveniště bude probíhat na náklady zhotovitele, přičemž umístění objektů zařízení staveniště musí být předem odsouhlaseno objednatelem.
5. Staveniště bude vyklizeno a zařízení staveniště bude odstraněno do 5 pracovních dnů od předání a převzetí díla. Při nedodržení tohoto termínu je zhotovitel povinen uhradit objednateli veškeré náklady a škody, které mu tím vznikly.
6. V případě omezení postupu prací vlivem nepříznivých klimatických podmínek, kterými jsou zejména teploty anebo srážky znemožňující provádění konkrétního technologického kroku, či opatřeními veřejné moci z důvodu epidemie, válečného konfliktu s prokazatelným vlivem na oběh zboží nebo pracovních sil v rámci evropské unie nebo vyhlášením některého z krizových stavů dle zákona č. 240/2000 Sb., o krizovém řízení a o změně některých zákonů (krizový zákon), ve znění pozdějších předpisů, na území kraje nebo jeho části

totožné s místem plnění dle článku IV. této smlouvy, které prokazatelně brání provádění díla, si objednatel vyhrazuje právo po projednání se zhotovitelem přerušit provádění stavebních prací podle této smlouvy, a to nejvýše po dobu trvání tohoto omezení, a o tuto dobu prodloužit dobu realizace díla sjednanou v odst. 3 tohoto článku. Případné omezení postupu prací bude posuzováno ve vztahu k možnosti provádění díla podle předepsaných technologických postupů. Datum počátku i konce přerušování lhůty bude zapsáno do stavebního deníku, přičemž oba tyto zápisy ve stavebním deníku musí být odsouhlaseny a podepsány osobou oprávněnou jednat za objednatele ve věcech realizace stavby a osobou oprávněnou jednat za zhotovitele ve věcech technických a realizace stavby. Přerušování plnění a prodloužení doby realizace díla sjednané výše uvedeným způsobem nemusí být upraveno dodatkem ke smlouvě. Přerušování plnění podle tohoto ustanovení není dotčena povinnost zhotovitele zajistit hlídání staveniště.

VI. Cena díla

1. Cena za provedené dílo podle položkového rozpočtu je stanovena dohodou smluvních stran a činí:

Cena bez DPH	3 596 213,94 Kč
DPH 21%	755 204,93 Kč
Cena včetně DPH	4 351 418,87 Kč

2. Podrobná kalkulace celkové ceny díla (položkový rozpočet) tvoří přílohu č. 1 této smlouvy.
3. Sjednaná cena díla je cena konečná a obsahuje i případně zvýšené náklady spojené s vývojem cen vstupních nákladů, a to až do doby ukončení díla. Součástí ceny díla jsou veškeré práce a dodávky, poplatky a jiné náklady nezbytné pro řádné a úplné zhotovení díla.
4. Cena díla bez DPH uvedená v odst. 1 tohoto článku je cenou nejvýše přípustnou a nelze ji překročit. Cenu díla je možné měnit pouze:
 - a) nebude-li některá část díla v důsledku sjednaných méněprací provedena. V tom případě bude cena díla snížena, a to odečtením veškerých nákladů na provedení těch částí díla, které v rámci méněprací nebudou provedeny. Náklady na méněpráce budou odečteny ve výši součtu veškerých odpovídajících položek a nákladů neprovedených dle položkového rozpočtu v příloze č. 1 této smlouvy (dále jen „položkový rozpočet“);
 - b) přičtením veškerých nákladů na provedení těch částí díla, které budou po oboustranném projednání a odsouhlasení formou víceprací provedeny nad rámec množství nebo kvality uvedené v položkovém rozpočtu. Náklady na vícepráce budou vypočteny podle odpovídajících jednotkových cen položek a nákladů dle položkového rozpočtu v příloze č. 1 této smlouvy nebo dle ÚRS aktuálního v době uzavření této smlouvy ve výši max. 100 % těchto sborníkových cen, podle toho, která z těchto částek bude nižší;
 - c) v případě změny sazby DPH v důsledku změny právních předpisů. Dojde-li ke změně zákonné sazby DPH, je zhotovitel k ceně díla bez DPH povinen účtovat DPH v souladu s platnými právními předpisy. O změně ceny díla v důsledku změny sazby DPH není nutné uzavírat dodatek k této smlouvě. Je-li zhotovitel plátcem DPH, odpovídá za to, že sazba DPH bude stanovena v souladu s platnými právními předpisy.

5. Rozsah případných méněprací nebo víceprací a cena za jejich realizaci, jakož i jakékoliv změny ceny sjednané v odst. 1 tohoto článku s výjimkou uvedenou v odst. 4 písm. c) tohoto článku budou vždy předem sjednány dodatkem k této smlouvě.

VII. Platební podmínky

1. Zálohy nejsou sjednány.
2. Podkladem pro úhradu ceny dodaného díla bude faktura, která bude mít náležitosti daňového dokladu dle § 29 zákona č. 235/2004 Sb., o dani z přidané hodnoty, ve znění pozdějších předpisů (dále také jen „faktura“), a náležitosti stanovené obecně závaznými právními předpisy. Objednatel tímto souhlasí s použitím daňových dokladů v elektronické podobě.
3. Faktura musí kromě zákonem stanovených náležitostí obsahovat také:
 - označení smlouvy a datum jejího uzavření,
 - označení banky a čísla účtu, na který musí být zapláceno,
 - kontaktní údaje zhotovitele pro záležitosti fakturace,
 - součástí faktury musí být dodací list, předávací protokol nebo jiný obdobný doklad včetně soupisu provedených prací, podepsaný zástupci obou smluvních stran, potvrzující, že dílo bylo řádně provedeno.
4. Faktura bude zhotovitelem vystavena po řádném provedení a předání díla a jeho převzetí objednatel.
5. Lhůta splatnosti faktury činí 21 kalendářních dnů od doručení objednateli. Stejná lhůta splatnosti platí pro smluvní strany i při úhradě jiných plateb (např. úroků z prodlení, smluvních pokut, náhrady škody aj.).
6. Zhotovitel je povinen doručit faktury do sídla objednatele **nejpozději do 06.11.2026**. Faktura listinné podobě musí být doručena na adresu objednatele na ul. Výškovická 40, 700 30 Ostrava-Zábřeh, faktura v elektronické podobě musí být doručena na e-mailovou adresu: [redacted]. Zhotovitel je přitom povinen zvolit pouze jednu z uvedených forem faktury včetně příslušného způsobu jejího doručení.
7. Nebude-li faktura obsahovat některou povinnou nebo dohodnutou náležitost nebo bude chybně vyúčtována cena, DPH, nebo budou-li vyúčtovány práce, které zhotovitel neprovedl, je objednatel oprávněn bez zaplacení fakturu před uplynutím lhůty splatnosti vrátit druhé smluvní straně k provedení opravy. Ve vrácené fakturě vyznačí důvod vrácení. Zhotovitel provede opravu vystavením nové faktury. Od doby odeslání vadné faktury přestává běžet původní lhůta splatnosti. Celá lhůta splatnosti běží opět ode dne doručení nově vyhotovené faktury objednateli.
8. Smluvní strany se dohodly, že platba bude provedena vždy na účet uvedený ve fakturě bez ohledu na číslo účtu uvedené v článku I. této smlouvy.
9. Povinnost zaplatit je splněna dnem odepsání příslušné částky z účtu objednatele.
10. Pokud objednatel uplatní nárok na odstranění vady díla ve lhůtě splatnosti faktury, není objednatel povinen až do odstranění vady díla uhradit cenu díla. Okamžikem odstranění vady díla začne běžet nová lhůta splatnosti faktury.

VIII. Provádění díla

1. Zhotovitel se zavazuje provést dílo svým jménem a na vlastní odpovědnost. V případě, že provedením díla nebo jeho části pověří jinou osobu, má zhotovitel odpovědnost, jako by dílo provedl sám.

2. Zhotovitel se zavazuje zajistit odborné vedení stavby stavbyvedoucím, a to po celou dobu realizace stavby. Změnu stavbyvedoucího lze provést pouze s písemným souhlasem objednatele (např. formou zápisu ve stavebním deníku).
3. Zhotovitel je povinen realizovat práce vyžadující zvláštní způsobilost nebo povolení podle příslušných předpisů osobami, které tuto podmínku splňují.
4. Zhotovitel je povinen řídit se při provádění díla platnými normami, předpisy a technologickými postupy.
5. Zhotovitel zajistí odborné vedení stavby, její provádění kvalifikovanými pracovníky a koordinaci všech prací v rozsahu předmětu smlouvy.
6. Zhotovitel je při zhotovení díla povinen postupovat s odbornou péčí, podle svých nejlepších znalostí a schopností, přičemž při své činnosti je povinen chránit zájmy a dobré jméno objednatele a postupovat v souladu s jeho pokyny.
7. V případě nevhodných pokynů objednatele nebo v případě nevhodné povahy věci, kterou objednatel k provedení díla zhotoviteli předal, je zhotovitel povinen na nevhodnost těchto pokynů nebo věci objednatele písemně upozornit. Neupozorní-li zhotovitel tímto způsobem objednatele, odpovídá zhotovitel za vady díla tímto způsobené a za škodu, které v důsledku nevhodných pokynů objednatele nebo věci objednateli a/nebo zhotoviteli a/nebo třetím osobám vznikly. Pokud objednatel i přes upozornění trvá na provedení díla podle zřejmě nevhodného pokynu nebo s použitím zřejmě nevhodné věci, může zhotovitel od smlouvy odstoupit.
8. Zhotovitel prokazatelně vyzve objednatele nejméně 3 pracovní dny předem k prověření kvality prací, jež budou dalším postupem při provádění díla zakryty nebo se stanou nepřístupnými. V případě, že se na tuto výzvu objednatel do 3 pracovních dnů od oznámení nedostaví, může zhotovitel pokračovat v provádění prací, ale před zakrytím zajistí dostatečnou fotodokumentaci prací, kterou na vyžádání objednateli poskytne. Náklady na případné odkrytí prací nese objednatel. V případě, že se po odkrytí zjistí, že práce nebyly provedeny v souladu s technickými pokyny výrobce či objednatele, ponese náklady na odkrytí prací i na odstranění vad zhotovitel.
9. Bude-li při kontrole zjištěno, že provedené práce neodpovídají parametrům daným technickou specifikací, provede zhotovitel opravy na své vlastní náklady.
10. Objednatel si vyhrazuje právo provádět průběžnou kontrolu kvality díla a dodaných materiálů pro stavbu a přizvat si podle potřeby nezávislý kontrolní orgán. Pravidelné kontrolní dny budou probíhat minimálně jednou týdně.
11. Objednatel určí zhotoviteli napojovací body (voda, elektrická energie).
12. Zhotovitel se zavazuje počínat si tak, aby v souvislosti s realizací díla nebyla způsobena škoda objednateli či třetím osobám. Zhotovitel je povinen učinit veškerá opatření potřebná k odvrácení škody nebo jejímu zmírnění. Zhotovitel je povinen nahradit objednateli škodu, která vznikla při realizaci díla v souvislosti nebo jako důsledek porušení povinnosti zhotovitele nebo vadným plněním, a to v plné výši. Zhotovitel je rovněž povinen objednateli nahradit náklady, které objednateli vzniknou při uplatňování práv na náhradu škody.
13. Zhotovitel je povinen na vlastní náklady sjednat pojištění odpovědnosti za škody způsobené vlastní činností, a to s limitem pojistného plnění min. ve výši 4 500 000,00 Kč, a je povinen toto pojištění udržovat v platnosti po celou dobu realizace díla a po dobu trvání záruční lhůty. Pojištění musí obsahovat krytí škod způsobené na majetku, zdraví třetích osob včetně krytí odpovědnosti za finanční škody. Zhotovitel je povinen předložit na žádost objednatele originál nebo ověřenou kopii dokladu vystaveného pojišťovnou v průběhu realizace plnění a po dobu trvání záruční doby.

14. Zhotovitel odpovídá za bezpečnost a ochranu zdraví všech osob v prostoru staveniště, dodržování bezpečnosti, hygienických a požárních předpisů včetně prostoru zařízení staveniště a za bezpečnost v prostoru staveniště. Při předání staveniště bude sepsán zápis ve věci projednání podmínek bezpečnosti a ochrany zdraví při práci.
15. Zhotovitel se zavazuje udržovat na převzatém staveništi pořádek a čistotu a na svůj náklad odstranit odpad vzniklý činností zhotovitele a zajistit jeho ekologickou likvidaci. Zhotovitel se zavazuje dodržovat právní předpisy v oblasti ochrany životního prostředí včetně odpovědného nakládání s odpady vzniklými při plnění předmětu smlouvy. Zhotovitel odpovídá za dodržování těchto pravidel také u svých poddodavatelů a je povinen jejich dodržování poddodavateli zajistit (např. nastavením vzájemných smluvních podmínek). V případě nedodržení těchto podmínek je zhotovitel povinen zajistit nápravu bezodkladně poté, co se o tom dozví.
16. Zhotovitel je povinen do 7 dnů od převzetí staveniště objednateli písemně sdělit veškeré údaje, které jsou předmětem oznámení o zahájení prací minimálně v rozsahu uvedeném v příloze č. 4 k nařízení vlády č. 591/2006 Sb., o bližších minimálních požadavcích na bezpečnost a ochranu zdraví při práci na staveništích, ve znění pozdějších předpisů (dále jen „nařízení vlády č. 591/2006 Sb.“).
17. Zhotovitel je povinen zajistit, aby pracovníci, kteří se podílejí na realizaci díla, respektovali provozní podmínky v místě plnění a pokyny příslušníků objednatele při případném vyhlášení výjezdu jednotek požární ochrany k zásahu.
18. Zhotovitel jako odborně způsobilá osoba je povinen zkontrolovat technickou část předané dokumentace nejpozději před zahájením prací na příslušné části díla a upozornit objednatele bez zbytečného odkladu na zjištěné zjevné vady a nedostatky. Touto kontrolou není dotčena odpovědnost objednatele za správnost předané dokumentace. Případný soupis zjištěných vad a nedostatků předané dokumentace včetně návrhů na jejich odstranění a s dopadem na předmět a cenu díla zhotovitel předá bez zbytečného odkladu objednateli.

IX. Stavební deník

1. Zhotovitel povede ode dne převzetí staveniště stavební deník, do něhož bude zaznamenávat všechny skutečnosti rozhodné pro plnění smlouvy, zejména údaje o časovém postupu prací a jejich jakosti, o provedených zkouškách a další údaje potřebné pro posouzení prací orgány státní správy a objednatelem. Objednatel a jím pověřené osoby jsou oprávněny stavební deník kontrolovat a k zápisům připojovat svá stanoviska. Povinnost vést stavební deník končí dnem převzetí díla bez vad a nedodělků objednatelem.
2. Zhotovitel i objednatel jsou povinni sledovat obsah i záznamy stavebního deníku a k zápisům připojovat své stanovisko. Nepřipojí-li některá ze smluvních stran stanovisko k zápisu druhé smluvní strany do 3 pracovních dnů, má se za to, že s obsahem zápisu souhlasí.
3. Během pracovní doby musí být stavební deník na stavbě trvale přístupný. Záznamy do stavebního deníku budou prováděny čitelně a v den nebo v následující den po dni, kdy byly provedeny stavební práce nebo nastaly skutečnosti, které jsou předmětem záznamu. Záznamy v deníku nesmí být přepisovány, nečitelně škrtnuty a z deníku nesmí být vytrhovány první stránky s originálním textem. Při denních záznamech nesmí být vynechána volná místa. Každý zápis musí být podepsán stavbyvedoucím zhotovitele nebo jeho zástupcem.
4. Zápisem do stavebního deníku nelze měnit obsah této smlouvy.
5. Zhotovitel umožní vyjmout oprávněnému zástupci objednatele první průpis denních záznamů ze stavebního deníku při prováděné kontrolní činnosti. Po dokončení díla bude

3. V případě nedodržení dohodnuté lhůty k odstranění vady, která se projevila v záruční době, je zhotovitel povinen zaplatit objednateli smluvní pokutu ve výši 1 000,00 Kč za každý i započatý den prodlení s odstraněním každé vady.
4. V případě porušení předpisů týkajících se bezpečnosti a ochrany zdraví při práci (zejména zákona č. 309/2006 Sb., nařízení vlády č. 591/2006 Sb., zákona č. 283/2021 Sb., stavební zákon, ve znění pozdějších předpisů, zákona č. 262/2006 Sb., zákoník práce, ve znění pozdějších předpisů) kteroukoliv z osob vyskytujících se na staveništi je zhotovitel povinen zaplatit objednateli smluvní pokutu ve výši 3 000,00 Kč za každý zjištěný případ.
5. V případě, že závazek provést dílo zanikne před řádným ukončením díla, nezaniká nárok na smluvní pokutu, pokud vznikl dřívějším porušením povinnosti.
6. Zánik závazku pozdním plněním neznamená zánik nároku na smluvní pokutu za prodlení s plněním.
7. Smluvní pokuty se nezapočítávají na náhradu případně vzniklé škody.
8. Smluvní pokuty je objednatel oprávněn započíst proti pohledávce zhotovitele.
9. Smluvní pokuty sjednané touto smlouvou zaplatí povinná strana nezávisle na zavinění a na tom, zda a v jaké výši vznikne druhé straně škoda, kterou lze vymáhat samostatně.

XIII. Vyšší moc

1. Pro účely této smlouvy se za okolnosti vyšší moci, které mohou mít vliv na sjednaný předmět, cenu nebo termín dokončení stavby, považují mimořádné, objektivně neodvratitelné okolnosti, znemožňující splnění povinnosti dle této smlouvy, které nastaly po uzavření této smlouvy a nemohou být zhotovitelem odvráceny jako např. živelné pohromy, stávky, válka, mobilizace, povstání nebo jiné nepředvídané a neodvratitelné události. Mezi vyšší moc se řadí i nepřízeň počasí neumožňující realizaci díla.
2. Smluvní strana, u níž dojde k okolnosti vyšší moci, a bude se chtít na vyšší moc odvolat v souvislosti s plněním této smlouvy, je povinna neprodleně písemně uvědomit druhou smluvní stranu o vzniku této události, jakož i o jejím ukončení, a to nejpozději 7 kalendářních dnů od vzniku a 7 kalendářních dnů od ukončení této události. Nedodržení této lhůty má za následek zánik práva dovolávat se okolnosti vyšší moci.
3. Povinnosti smluvních stran dané touto smlouvou o dílo se po dobu trvání okolnosti vyšší moci dočasně přerušují.
4. Pokud se plnění této smlouvy o dílo stane nemožné vlivem zásahu vyšší moci, smluvní strany dohodnou na odpovídající změně této smlouvy ve vztahu k předmětu, ceně a termínu dokončení stavby dodatkem k této smlouvě. Nedojde-li k dohodě, je kterákoliv smluvní strana oprávněna jednostranným písemným prohlášením doručeným druhé smluvní straně odstoupit od této smlouvy.

XIV. Odstoupení od smlouvy

1. Odstoupení od smlouvy se řídí ustanovením § 2001 a násl. OZ, pokud není touto smlouvou stanoveno jinak.
2. Smluvní strany pokládají za podstatné porušení této smlouvy, které zakládá právo na odstoupení od smlouvy, zejména tyto případy:
 - a) prodlení zhotovitele s provedením díla nebo jednotlivého dílčího plnění ve sjednaném čase plnění podle čl. V. odst. 3 této smlouvy,
 - b) neprovedení díla nebo jednotlivého dílčího plnění v požadované kvalitě podle této smlouvy,
 - c) nevyřešení zjištěných vad v souladu s čl. XI. této smlouvy ve sjednané lhůtě,

- d) nepřevzetí staveniště zhotovitelem ve lhůtě podle čl. V. odst. 1 této smlouvy (s výjimkou případů, kdy převzetí staveniště brání důvody na straně objednatele),
 - e) porušení povinností zhotovitele podle čl. XV. této smlouvy.
3. Objednatel je oprávněn odstoupit od smlouvy také v případě, že vůči majetku zhotovitele probíhá insolvenční řízení dle zákona č. 182/2006 Sb., o úpadku a způsobech jeho řešení (insolvenční zákon), ve znění pozdějších předpisů, a bylo vydáno rozhodnutí o úpadku nebo insolvenční návrh na zhotovitele byl zamítnut proto, že majetek zhotovitele nepostačuje k úhradě nákladů insolvenčního řízení.
 4. Objednatel je oprávněn odstoupit od smlouvy také v případě, že zhotovitel vstoupí do likvidace.
 5. Účinky každého odstoupení od smlouvy nastávají okamžikem doručení písemného projevu vůle odstoupit od této smlouvy druhé smluvní straně. Odstoupení od smlouvy se nedotýká zejména nároku na náhradu škody, smluvní pokuty a povinnosti mlčenlivosti. Odstoupí-li objednatel od smlouvy z důvodu podstatného porušení smlouvy zhotovitelem spočívajícího v nesplnění povinnosti provést dílo řádně a ve sjednaném čase plnění, objednatel je oprávněn uplatnit a zhotovitel je povinen zaplatit objednateli smluvní pokutu podle čl. XII. odst. 1 za dobu od počátku prodlení do dne odeslání písemného odstoupení od smlouvy.
 6. Zhotovitel podpisem této smlouvy prohlašuje, že není veden v registru nespolehlivých plátců DPH vedeném Ministerstvem financí České republiky. V případě, že je toto prohlášení nepravdivé nebo v případě, že bude zhotovitel dodatečně zapsán v registru nespolehlivých plátců DPH v průběhu plnění této smlouvy a nevyrozumí o tom ihned objednatele, má objednatel právo od smlouvy odstoupit.

XV. Prohlášení zhotovitele

1. Zhotovitel podpisem této smlouvy prohlašuje, že při plnění předmětu smlouvy
 - a) nepřekročí limity stanovené v článku 5k nařízení Rady (EU) č. 833/2014 ze dne 31. července 2014, o omezujících opatřeních vzhledem k činnostem Ruska destabilizujícím situaci na Ukrajině, v platném znění;
 - b) nevyužije:
 - a. ruského státního příslušníka, fyzickou či právnickou osobu nebo subjekt či orgán usazený v Rusku,
 - b. právnickou osobu, subjekt nebo orgán, které jsou z více než 50 % přímo či nepřímo vlastněny některým ze subjektů uvedených v písmenu a., nebo
 - c. fyzickou nebo právnickou osobu, subjekt nebo orgán, kteří jednájí jménem nebo na pokyn některého ze subjektů uvedených v písmenech a. nebo b. výše, včetně poddodavatelů, dodavatelů nebo subjektů podílejících se na realizaci veřejné zakázky, pokud by plnili více než 10 % hodnoty zakázky;
 - c) není sankcionovanou osobou ve smyslu nařízení Rady (EU) č. 269/2014 ze dne 17. března 2014, o omezujících opatřeních vzhledem k činnostem narušujícím nebo ohrožujícím územní celistvost, svrchovanost a nezávislost Ukrajiny, v platném znění, nařízení Rady (EU) č. 208/2014 ze dne 5. března 2014, o omezujících opatřeních vůči některým osobám, subjektům a orgánům vzhledem k situaci na Ukrajině, v platném znění, nařízení Rady (ES) č. 765/2006 ze dne 18. května 2006, o omezujících opatřeních vzhledem k situaci v Bělorusku a k zapojení Běloruska do ruské agrese proti Ukrajině, v platném znění, včetně aktuálních příloh těchto všech nařízení, tj. **nenachází se na tzv. sankčních seznamech.**

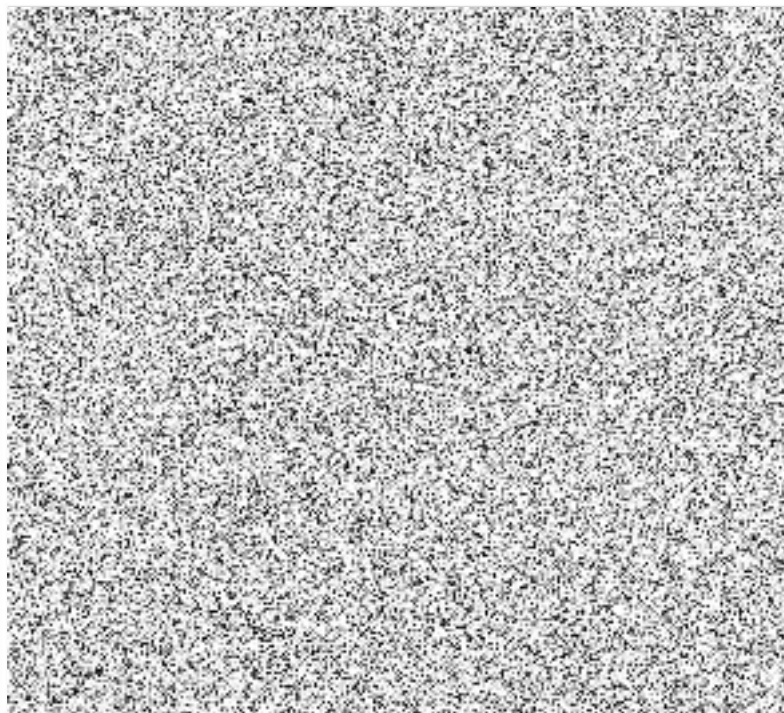
2. Zhotovitel je povinen bezodkladně informovat objednatele zasláním informace do datové schránky objednatele o změnách spočívajících ve skutečnostech uvedených v odst. 1. tohoto článku.

XVI. Závěrečná ujednání

1. Tato smlouva se řídí právním řádem České republiky. Smluvní strany se zavazují, že veškeré spory vzniklé v souvislosti s realizací smlouvy budou řešeny nejprve smírnou cestou – dohodou. Nedojde-li k dohodě, budou spory řešeny v soudním řízení před příslušnými obecnými soudy České republiky.
2. Zhotovitel není bez předchozího písemného souhlasu objednatele oprávněn postoupit tuto smlouvu, její část nebo práva a povinnosti z této smlouvy třetí osobě.
3. Zhotovitel bez jakýchkoliv výhrad souhlasí se zveřejněním své identifikace a dalších údajů uvedených ve smlouvě včetně ceny díla.
4. Změnit nebo doplnit tuto smlouvu mohou smluvní strany pouze formou písemných dodatků, které budou vzestupně číslovány, výslovně prohlášeny za dodatek této smlouvy a podepsány oprávněnými zástupci smluvních stran.
5. Pro případ, že ustanovení této smlouvy oddělitelné od ostatního obsahu se stane neúčinným nebo neplatným, smluvní strany se zavazují bez zbytečných odkladů nahradit takové ustanovení novým. Případná neplatnost některého z takovýchto ustanovení této smlouvy nemá za následek neplatnost ostatních ustanovení.
6. Zhotovitel se zavazuje, že jakékoliv informace, které se dověděl v souvislosti s plněním předmětu smlouvy, neposkytne bez předchozího písemného souhlasu třetím osobám ani je nepoužije v rozporu s účelem této smlouvy, ledaže se jedná o informace, které jsou veřejně přístupné nebo o případ, kdy je zpřístupnění informace vyžadováno zákonem nebo závazným rozhodnutím oprávněného orgánu. Za porušení povinnosti mlčenlivosti osobami, které se budou podílet na zhotovení díla dle této smlouvy, odpovídá zhotovitel, jako by povinnost porušil sám. Povinnost mlčenlivosti trvá i po splnění této smlouvy.
7. Smluvní strany shodně prohlašují, že si tuto smlouvu před jejím podepsáním přečetly, že byla uzavřena po vzájemném projednání, nebyla uzavřena v tísní ani za jednostranně nevýhodných podmínek a že se dohodly o celém jejím obsahu, což stvrzují svými podpisy.
8. Vše, co bylo dohodnuto před uzavřením smlouvy, je právně irelevantní a mezi smluvními stranami platí jen to, co je dohodnuto v této písemné smlouvě.
9. Tato smlouva podléhá povinnosti uveřejnění v registru smluv podle zákona č. 340/2015 Sb., o zvláštních podmínkách účinnosti některých smluv, uveřejňování těchto smluv a o registru smluv (zákon o registru smluv), ve znění pozdějších předpisů, přičemž smluvní strany souhlasí s jejím uveřejněním v plném rozsahu. Uveřejnění této smlouvy v registru smluv zajistí objednatel. Tato smlouva nabývá účinnosti dnem jejího uveřejnění v registru smluv.
10. Smluvní strany uzavírají tuto smlouvu v souladu s nařízením Evropského parlamentu a Rady (EU) 2016/679 ze dne 27. dubna 2016 o ochraně fyzických osob v souvislosti se zpracováním osobních údajů a o volném pohybu těchto údajů a o zrušení směrnice 95/46/ES (obecné nařízení o ochraně osobních údajů) a zákonem č. 110/2019 Sb., o zpracování osobních údajů. Osobní údaje uvedené v této smlouvě budou použity pouze pro účely plnění této smlouvy a při uveřejnění smlouvy budou anonymizovány v souladu s výše uvedenými předpisy.
11. Je-li tato smlouva uzavírána v listinné podobě, vyhotovuje se ve dvou stejnopisech s platností originálu, přičemž každá ze smluvních stran obdrží jeden stejnopis. Je-li tato smlouva uzavírána elektronicky, obdrží obě smluvní strany její elektronický originál opatřený uznávanými elektronickými podpisy, přičemž smluvní strana podepisující tuto

smlouvu jako druhá v pořadí je povinna prokazatelně doručit oboustranně podepsanou smlouvu druhé straně.

12. Nedílnou součástí této smlouvy je příloha č. 1 – položkový rozpočet.



trava dne

.....
za objednatele:
brig. gen. Ing. Radim Kuchař
ředitel
HZS Moravskoslezského kraje

Příloha č. 1 – položkový rozpočet

Soupis stavebních prací, dodávek a služeb

Stavba: 250712c Rekonstrukce dílen CHTS IVC Opava

Zadavatel: Hasičský záchranný sbor Moravskoslezského kraje IČO: 70884561
 Výškovická 2995/40 DIČ: CZ70884561
 70030 Ostrava-Zábřeh

Zhotovitel: EKOB AU INVEST a.s. IČO: 26820897
 U Cukrovaru 1684/16 DIČ: CZ26820897
 74705 Opava

Vypracoval:

Rozpis ceny	Celkem
HSV	2 032 524,72
PSV	852 877,99
MON	567 811,23
Vedlejší náklady	45 000,00
Ostatní náklady	98 000,00
Celkem	3 596 213,94

Rekapitulace daní

Základ pro sníženou DPH	12 %	0,00 CZK
Snížená DPH	12 %	0,00 CZK
Základ pro základní DPH	21 %	3 596 213,94 CZK
Základní DPH	21 %	755 204,93 CZK

Zaokrouhlení 0,00 CZK

Cena celkem s DPH 4 351 418,87 CZK

v _____ dne _____

Za zhotovitele

Za objednatele

Rekapitulace dílčích částí

Číslo	Název	Základ pro sníženou DPH	Základ pro základní DPH	DPH celkem	Cena celkem	%
	Stavební objekt			0,00		
01	Rekonstrukce dílen	0,00	3 453 213,94	725 174,93	4 178 388,87	96
01.1	Stavební část	0,00	1 330 410,28	279 386,16	1 609 796,44	37
01.2	Zdravotechnika	0,00	173 476,32	36 430,03	209 906,35	5
01.3	Rozvod stlačeného vzduchu	0,00	59 350,11	12 463,52	71 813,63	2
01.4	Elektroinstalace	0,00	567 811,23	119 240,36	687 051,59	16
01.5	Vybavení	0,00	1 322 166,00	277 654,86	1 599 820,86	37
VRN	Vedlejší rozpočtové náklady	0,00	143 000,00	30 030,00	173 030,00	4
VRN1	Vedlejší rozpočtové náklady	0,00	143 000,00	30 030,00	173 030,00	4
	Celkem za stavbu	0,00	3 596 213,94	755 204,93	4 351 418,87	100

Popis stavby: 250712c - Rekonstrukce dílen CHTS IVC Opava

Popis objektu: 01 - Rekonstrukce dílen

Popis rozpočtu: 01.1 - Stavební část

Popis rozpočtu: 01.2 - Zdravotechnika

Popis rozpočtu: 01.3 - Rozvod stlačeného vzduchu

Popis rozpočtu: 01.4 - Elektroinstalace

Popis rozpočtu: 01.5 - Vybavení

Popis objektu: VRN - Vedlejší rozpočtové náklady

Popis rozpočtu: VRN1 - Vedlejší rozpočtové náklady

Rekapitulace dílů

Číslo	Název	Typ dílu			Celkem	%
3	Svislé a kompletní konstrukce	HSV			41 613,94	1,2
61	Úpravy povrchů vnitřní	HSV			121 676,31	3,4
62	Úpravy povrchů vnější	HSV			1 387,29	0,0
63	Podlahy a podlahové konstrukce	HSV			71 667,17	2,0
64	Výplně otvorů	HSV			32 809,44	0,9
9	Ostatní konstrukce, bourání	HSV			1 378 911,00	38,3
94	Lešení a stavební výtahy	HSV			20 722,40	0,6
95	Dokončovací konstrukce na pozemních stavbách	HSV			27 804,86	0,8
96	Bourání konstrukcí	HSV			141 013,70	3,9
99	Staveništní přesun hmot	HSV			48 068,42	1,3
711	Izolace proti vodě	PSV			25 732,57	0,7
713	Izolace tepelné	PSV			82 928,63	2,3
714	Izolace akustické a protiotřesové	PSV			35 017,61	1,0
721	Vnitřní kanalizace	PSV			25 757,00	0,7
722	Vnitřní vodovod	PSV			51 808,29	1,4
725	Zařizovací předměty	PSV			36 658,17	1,0
728	Vzduchotechnika	PSV			3 825,00	0,1
733.1	Rozvod potrubí - stlačený vzduch	PSV			22 194,35	0,6
733.2	Rozvod potrubí - vysokotlaký 300 bar	PSV			30 720,76	0,9

735	Otopná tělesa	PSV			9 752,59	0,3
766	Konstrukce truhlářské, okna a dveře	PSV			41 279,47	1,1
767	Konstrukce zámečnické	PSV			117 408,99	3,3
771	Podlahy z dlaždic a obklady	PSV			13 110,84	0,4
776	Podlahy a stěny povlakové	PSV			2 507,44	0,1
777	Podlahy ze syntetických hmot	PSV			165 895,27	4,6
781	Obklady keramické	PSV			137 929,89	3,8
784	Malby	PSV			27 108,85	0,8
787	Zasklívání	PSV			1 642,27	0,0
799	Ostatní	PSV			21 600,00	0,6
M21	Elektromontáže	MON			567 811,23	15,8
D96	Přesuny suti a vybouraných hmot	PSU			146 850,19	4,1
VN	Vedlejší náklady	VN			45 000,00	1,3
ON	Ostatní náklady	ON			98 000,00	2,7
Cena celkem					3 596 213,94	100,0

Položkový soupis prací a dodávek

S:	250712c	Rekonstrukce dílen CHTS IVC Opava
O:	01	Rekonstrukce dílen
R:	01.1	Stavební část

P.č.	Číslo položky	Název položky	MJ	Množství	Cena / MJ	Celkem	Ceník	Cen. soustava / platnost	
Díl: 3		Svislé a kompletní konstrukce					41 613,94		
1	310271525R00	Zazdívka otvorů z pórobetonových tvármic plochy od 0,25 m2 do 1 m2 , tloušťka zdiva 250 mm	m3	0,34850	8 761,50	3 053,38	801-4	RTS 25/ I	
2	310271625R00	Zazdívka otvorů z pórobetonových tvármic plochy od 1 m2 do 4 m2, tloušťka zdiva 250 mm	m3	0,51250	8 230,50	4 218,13	801-4	RTS 25/ I	
3	317121047RT4	Překlady pórobetonové nenosné délky 1240 mm, šířky 150 mm, výšky 249 mm	kus	1,00000	1 306,80	1 306,80	801-1	RTS 25/ I	
4	317121049RT2	Překlady pórobetonové nenosné délky 2500 mm, šířky 100 mm, výšky 249 mm	kus	1,00000	1 894,50	1 894,50	801-1	RTS 25/ I	
5	340271612R00	Zazdívka otvorů příček z pórobetonových tvármic plochy od 1 m2 do 4 m2, tloušťka zdiva 125 mm	m3	0,46125	7 263,00	3 350,06	801-4	RTS 25/ I	
6	342255028R00	Příčky z cihel a tvármic nepálených příčky z příčkovek pórobetonových tloušťky 150 mm	m2	16,48000	1 168,00	19 248,64	801-1	RTS 25/ I	
7	342948111R00	Kotvení příček ke konstrukci kotvami na hmoždinky	m	15,80000	167,40	2 644,92	801-1	RTS 25/ I	
8	346244381RT2	Plentování ocelových nosníků jednostranné výšky do 200 mm	m2	1,80000	1 362,60	2 452,68	801-1	RTS 25/ I	
9	346481112RT2	Plentování rýh, nosníků apod. pletivem ve stěnách nebo před stěnami, pletivem keramickým a funkčně podobným	m2	3,71250	927,90	3 444,83	801-1	RTS 25/ I	
Díl: 61		Úpravy povrchů vnitřní					121 676,31		
10	610991111R00	Zakrývání výplní vnitřních otvorů, předmětů apod. fólií Pe 0,05-0,2 mm	m2	25,92000	59,80	1 550,02	801-1	RTS 25/ I	
11	611401311RT2	Omitka malých ploch na stropěch přes 0,25 do 1 m2, vápennou štukovou omítkou	kus	1,00000	989,10	989,10	801-4	RTS 25/ I	
12	612401391RT2	Omitky malých ploch vnitřních stěn přes 0,25 do 1 m2, vápennou štukovou omítkou	kus	2,00000	831,60	1 663,20	801-4	RTS 25/ I	
13	612409991RT2	Začištění omítek kolem oken, dveří a obkladů apod. s použitím suché maltové směsi	m	10,20000	124,70	1 271,94	801-4	RTS 25/ I	
14	612474510R00	Omitka vnitřní stěn ze suché směsi jednovrstvá filcovaná, , vápenocementová, na pálené cihly a tvarovky,	m2	312,96000	371,30	116 202,05	801-1	RTS 25/ I	
Díl: 62		Úpravy povrchů vnější					1 387,29		
15	622300172RT3	Těsnící prvky exteriér, montáž včetně dodávky, pro spáru šířky 7-12 mm	m	16,15000	85,90	1 387,29	801-1	RTS 25/ I	
Díl: 63		Podlahy a podlahové konstrukce					71 667,17		
16	631317110R00	Mazanina z betonu prostého řezání dilatačních spár v čerstvém betonu prostém, hloubky 0-100 mm	m	16,15000	103,50	1 671,53	801-1	RTS 25/ I	
17	631312141R00	Doplnění mazanin betonem prostým rýh v dosavadních mazaninách	m3	0,09000	5 332,00	479,88	801-4	RTS 25/ I	

Položkový soupis prací a dodávek

S:	250712c	Rekonstrukce dílen CHTS IVC Opava
O:	01	Rekonstrukce dílen
R:	01.1	Stavební část

P.č.	Číslo položky	Název položky	MJ	Množství	Cena / MJ	Celkem	Ceník	Cen. soustava / platnost
18	632443221R00	Potěr litý cementový pevnost v tlaku 25 MPa, pokládaná plocha do 500 m2, tloušťky 50 mm	m2	110,93000	396,00	43 928,28	801-1	RTS 25/ I
19	632443222R00	Potěr litý cementový pevnost v tlaku 25 MPa, pokládaná plocha do 500 m2, příplatek za každých 5 mm tloušťky	m2	665,58000	34,00	22 629,72	801-1	RTS 25/ I
20	632451012R00	Výrovnávací potěr ze suché směsi v pásu tloušťky 30 mm	m2	2,88000	1 027,00	2 957,76	801-1	RTS 25/ I
Díl: 64 Výplně otvorů						32 809,44		
21	642942111R00	Osazení zárubní dveřních ocelových bez dveřních křidel, do zdiva včetně kotvení, na jakoukoliv cementovou maltu, s vybetonováním prahu v zárubni a s osazením špalíků nebo latí pro dřevěný práh plocha do 2,5 m2	kus	7,00000	1 168,00	8 176,00	801-1	RTS 25/ I
22	648991113R00	Osazení parapetních desek z plastických hmot šířky nad 200 mm	m	14,40000	269,00	3 873,60	801-1	RTS 25/ I
23	5533301245R	Zárubeň kovová pro zdění; průchozí š. = 1100 mm; průchozí v. = 1970 mm; tl. stěny = 125 mm; povrchová úprava: základní nátěr	kus	6,00000	1 975,50	11 853,00	SPCM	RTS 25/ I
24	5533301335R	Zárubeň kovová pro zdění; průchozí š. = 900 mm; průchozí v. = 1970 mm; tl. stěny = 150 mm; povrchová úprava: základní nátěr	kus	1,00000	2 057,00	2 057,00	SPCM	RTS 25/ I
25	60780012R	parapet vnitřní š = 250 mm; materiál - povrch laminátová fólie 0,6 mm; materiál - jádro vlhkuodolná DTD 16 mm; dekor bílý	m	15,12000	407,00	6 153,84	SPCM	RTS 25/ I
26	60780050R	krytka parapetu plast; rozměr 600 mm	kus	12,00000	58,00	696,00	SPCM	RTS 25/ I
Díl: 9 Ostatní konstrukce, bourání						56 745,00		
27	911101001	Statické zajištění stropních panelů	kus	2,00000	16 680,00	33 360,00		Vlastní
28	911101002	Příplatek za ztížené provádění statického zajištění stropních panelů v 1.NP	kus	1,00000	16 680,00	16 680,00		Vlastní
29	911101003	Prostup přes obvodovou zeď se zateplením, napojení myčky SPIRO potrubím d 200 a fasádní mřížkou, začištění kolem prostupu, včetně materiálu	kus	1,00000	6 705,00	6 705,00		Vlastní
Díl: 94 Lešení a stavební výtahy						20 722,40		
30	941955002R00	Lešení lehké pracovní pomocné pomocné, o výšce lešeňové podlahy přes 1,2 do 1,9 m	m2	116,41800	178,00	20 722,40	800-3	RTS 25/ I
Díl: 95 Dokončovací konstrukce na pozemních stavbách						27 804,86		

Položkový soupis prací a dodávek

S:	250712c	Rekonstrukce dílen CHTS IVC Opava
O:	01	Rekonstrukce dílen
R:	01.1	Stavební část

P.č.	Číslo položky	Název položky	MJ	Množství	Cena / MJ	Celkem	Ceník	Cen. soustava / platnost
31	952901111R00	Vyčištění budov a ostatních objektů budov bytové nebo občanské výstavby - zametení a umytí podlah, dlažeb, obkladů, schodů v místnostech, chodbách a schodištích, vyčištění a umytí oken, dveří s rámy, zárubněmi, umytí a vyčištění jiných zasklených a natíraných ploch a zařizovacích předmětů před předáním do užívání světlá výška podlaží do 4 m	m2	168,63200	158,00	26 643,86	801-1	RTS 25/ I
32	953941312R00	Osazení předmětů na hmoždinky osazení hasicího přístroje	kus	1,00000	102,00	102,00	801-1	RTS 25/ I
33	953941391R00	Zkoušky a revize revize požárního hasicího přístroje do 5 ks	kus	1,00000	112,00	112,00	801-1	RTS 25/ I
34	953941395R00	Zkoušky a revize vystavení revizní zprávy - požární hasicí přístroj	kus	1,00000	249,00	249,00	801-1	RTS 25/ I
35	44984114R	přístroj hasicí práškový; P6Te; třída hašení A,B,C; výtlačný prostředek dusík; náplň 6 kg; provozní schopnost od -30 do + 60°C	kus	1,00000	698,00	698,00	SPCM	RTS 23/ II
Díl: 96 Bourání konstrukcí						141 013,70		
36	962031116R00	Bourání příček z cihel pálených plných, tloušťky 140 mm	m2	36,93625	210,00	7 756,61	801-3	RTS 25/ I
37	962032631R00	Bourání zdiva nadzákladového komínového z jakýchkoliv cihel pálených, šamotových nebo vápenopískových nad střechou, na maltu vápenou nebo vápenocementovou	m3	3,90000	1 337,00	5 214,30	801-3	RTS 25/ I
38	963016211R00	Demontáž sádkartonových a sádrovláknitých podhledů z kazet 600 x 600 mm bez minerální izolace, na kovovém roštu, tl. 12,5 mm	m2	4,76800	118,00	562,62	801-3	RTS 25/ I
39	965042141R00	Bourání podkladů pod dlažby nebo litých celistvých dlažeb a mazanin betonových nebo z litého asfaltu, tloušťky do 100 mm, plochy přes 4 m2	m3	11,16225	3 820,50	42 645,38	801-3	RTS 25/ I
40	965049112RT1	Bourání podkladů pod dlažby nebo litých celistvých dlažeb a mazanin příplatek za bourání mazanin vyztužených svařovanou sítí, tloušťky přes 100 mm	m3	11,16225	1 845,00	20 594,35	801-3	RTS 25/ I
41	965081713RT1	Bourání podlah z keramických dlaždic, tloušťky do 10 mm, plochy přes 1 m2	m2	16,40800	115,00	1 886,92	801-3	RTS 25/ I
42	965048150R00	Bourání podkladů pod dlažby nebo litých celistvých dlažeb a mazanin Dočištění povrchu po vybourání dlažeb do tmele, plochy do 50%	m2	16,40800	78,00	1 279,82	801-3	RTS 25/ I
43	965081702R00	Bourání podlah Soklíků z dlažeb keramických tloušťky do 10 mm, výšky do 100 mm	m	2,68000	35,00	93,80	801-3	RTS 25/ I
44	965082923R00	Odstranění násypu pod podlahami a ochranného na střechách tloušťky do 100 mm, plochy přes 2 m2	m3	11,16225	575,00	6 418,29	801-3	RTS 25/ I
45	968061125R00	Vývěšení nebo zavěšení dřevěných křídel dveří, plochy do 2 m2	kus	6,00000	23,00	138,00	801-3	RTS 25/ I

Položkový soupis prací a dodávek

S:	250712c	Rekonstrukce dílen CHTS IVC Opava
O:	01	Rekonstrukce dílen
R:	01.1	Stavební část

P.č.	Číslo položky	Název položky	MJ	Množství	Cena / MJ	Celkem	Ceník	Cen. soustava / platnost
46	968072455R00	Vybourání a vyjmutí kovových rámu a rolet rámu, včetně pomocného lešení o výšce podlahy do 1900 mm a pro zatížení do 1,5 kPa (150 kg/m2) dveřních zárubní, plochy do 2 m2	m2	9,09000	505,00	4 590,45	801-3	RTS 25/ I
47	968072456R00	Vybourání a vyjmutí kovových rámu a rolet rámu, včetně pomocného lešení o výšce podlahy do 1900 mm a pro zatížení do 1,5 kPa (150 kg/m2) dveřních zárubní, plochy přes 2 m2	m2	2,38360	389,00	927,22	801-3	RTS 25/ I
48	971033541R00	Vybourání otvorů ve zdivu cihelném z jakýchkoliv cihel pálených na jakoukoliv maltu vápenou nebo vápenocementovou, plochy do 1 m2, tloušťky do 300 mm	m3	0,25000	2 561,00	640,25	801-3	RTS 25/ I
49	971033631R00	Vybourání otvorů ve zdivu cihelném z jakýchkoliv cihel pálených na jakoukoliv maltu vápenou nebo vápenocementovou, plochy do 4 m2, tloušťky do 150 mm	m2	2,46000	232,00	570,72	801-3	RTS 25/ I
50	971033641R00	Vybourání otvorů ve zdivu cihelném z jakýchkoliv cihel pálených na jakoukoliv maltu vápenou nebo vápenocementovou, plochy do 4 m2, tloušťky do 300 mm	m3	0,61500	1 650,00	1 014,75	801-3	RTS 25/ I
51	974031664R00	Vysekání rýh v jakémkoliv zdivu cihelném pro vtažování nosníků do zdi, před vybouráním otvorů do hloubky 150 mm, při výšce nosníku do 150 mm	m	10,50000	328,00	3 444,00	801-3	RTS 25/ I
52	975043121R00	Jednořadové podchycení stropů pro osazení nosníků pro osazení nosníků do výšky podchycení 3,5 m při zatížení hmotností přes 750 do 1000 kg/m	m	24,80000	456,00	11 308,80	801-3	RTS 25/ I
53	978013191R00	Otlučení omítek vápenných nebo vápenocementových vnitřních s vyškraabáním spár, s očištěním zdiva stěn, v rozsahu do 100 %	m2	243,41330	110,00	26 775,46	801-3	RTS 25/ I
54	978059531R00	Odsekání a odebrání obkladů stěn z obkládaček vnitřních z jakýchkoliv materiálů, plochy přes 2 m2	m2	34,34640	150,00	5 151,96	801-3	RTS 25/ I
Díl: 99 Staveništní přesun hmot						48 068,42		
55	999281148R00	Přesun hmot pro opravy a údržbu objektů pro opravy a údržbu dosavadních objektů včetně vnějších plášťů výšky do 12 m, nošením	t	28,81800	1 668,00	48 068,42	801-4	RTS 25/ I
Díl: 711 Izolace proti vodě						25 732,57		
56	711212111R00	Izolace proti vodě nátěr podkladní pod hydroizolační stěrky	m2	44,58000	89,00	3 967,62	800-711	RTS 25/ I
57	711212001RT1	Izolace proti vodě nátěr hydroizolační proti vlhkosti	m2	44,58000	340,00	15 157,20	800-711	RTS 25/ I
58	711212601RT1	Izolace proti vodě doplňky těsnicí pás š.120 mm do spoje podlaha-stěna	m	22,80000	198,00	4 514,40	800-711	RTS 25/ I
59	711212611R00	Izolace proti vodě doplňky těsnicí pás šířky 120 mm do svislých koutů	m	4,00000	217,00	868,00	800-711	RTS 25/ I
60	998711202R00	Přesun hmot pro izolace proti vodě svisle do 12 m	%	245,07000	5,00	1 225,35	800-711	RTS 25/ I

Položkový soupis prací a dodávek

S:	250712c	Rekonstrukce dílen CHTS IVC Opava
O:	01	Rekonstrukce dílen
R:	01.1	Stavební část

P.č.	Číslo položky	Název položky	MJ	Množství	Cena / MJ	Celkem	Ceník	Cen. soustava / platnost
Díl: 713		Izolace tepelné				53 725,63		
61	713121121R00	Montáž tepelné izolace podlah dvouvrstvá, bez dodávky materiálu	m2	110,93000	95,00	10 538,35	800-713	RTS 25/ I
62	713191100RT9	Izolace tepelné běžných konstrukcí - doplňky položení separační fólie, včetně dodávky PE fólie	m2	110,93000	52,00	5 768,36	800-713	RTS 25/ I
63	283757486R	Výrobek izolační pro budovy z pěnového polystyrenu (EPS) tvar: deska; tl = 60 mm; OH = 23 kg/m3; lambda = 0,035 W/(m.K); pevnost v tlaku = 150 kPa	m2	226,29720	159,00	35 981,25	SPCM	RTS 25/ I
64	998713202R00	Přesun hmot pro izolace tepelné v objektech výšky do 12 m	%	522,78960	2,75	1 437,67	800-713	RTS 25/ I
Díl: 714		Izolace akustické a protiotřesové				35 017,61		
65	71411900-1	Akustické desky s podkladním roštem z latí - pohled, včetně dodávky materiálu	m2	4,99500	1 472,00	7 352,64		Vlastní
66	71411900-2	Akustické desky s podkladním roštem z latí - stěny, včetně dodávky materiálu	m2	22,08000	1 212,00	26 760,96		Vlastní
67	998714202R00	Přesun hmot v objektech výšky do 12 m	%	341,13600	2,65	904,01	800-714	RTS 25/ I
Díl: 728		Vzduchotechnika				3 825,00		
68	728101111	Demontáž klimatizace - split systém	kus	1,00000	3 825,00	3 825,00		Vlastní
Díl: 766		Konstrukce truhlářské, okna a dveře				41 279,47		
69	766411811R00	Demontáž obložení stěn panely velikosti do 1,5 m2	m2	5,23600	159,00	832,52	800-766	RTS 25/ I
70	766411822R00	Demontáž obložení stěn podkladových roštů	m2	5,23600	42,00	219,91	800-766	RTS 25/ I
71	766661122R00	Montáž dveřních křidel kompletizovaných otevíravých , , do ocelové nebo fošnové zárubně, jednokřídlových, šířky přes 800 mm	kus	7,00000	867,60	6 073,20	800-766	RTS 25/ I
72	766662811R00	Demontáž dveřních křidel prahů dveří jednokřídlových	kus	1,00000	64,00	64,00	800-766	RTS 25/ I
73	766414130	Doplnění podkladového roštu, obložení stěn z laminovaných desek a horního ukončení, včetně dodávky materiálu	m2	5,56600	1 663,00	9 256,26		Vlastní
74	6116500-01	Dveře dřevěné interiérové 1100 x 1970 mm L/P, CPL standard, plné, kování, výpis prvků 1/T	kus	3,00000	1 575,00	4 725,00		Vlastní
75	6116500-02	Dveře dřevěné interiérové 1100 x 1970 mm L/P, CPL standard, plné, kování, výpis prvků 2/T	kus	2,00000	4 608,00	9 216,00		Vlastní
76	6116500-03	Dveře dřevěné interiérové 1100 x 1970 mm L/P, CPL standard, plné, kování, výpis prvků 3/T	kus	1,00000	4 383,00	4 383,00		Vlastní

Položkový soupis prací a dodávek

S:	250712c	Rekonstrukce dílen CHTS IVC Opava
O:	01	Rekonstrukce dílen
R:	01.1	Stavební část

P.č.	Číslo položky	Název položky	MJ	Množství	Cena / MJ	Celkem	Ceník	Cen. soustava / platnost
77	6116500-04	Dveře dřevěné interiérové 900 x 1970 mm L/P, CPL standard, plně, kování, výpis prvků 4/T	kus	1.00000	4 941,00	4 941,00		Vlastní
78	998766202R00	Přesun hmot pro konstrukce truhlářské v objektech výšky do 12 m	%	397,10890	3,95	1 568,58	800-766	RTS 25/ I
Díl: 767		Konstrukce zámečnické				113 918,99		
79	767587111RU1	Montáž podhledů lamelových a kazetových Podhledy nosný rošt pro podhledy hrana kazety pod úrovní roštu, v modulu 600 x 600 mm,	m2	109,33800	492,00	53 794,30	800-767	RTS 25/ I
80	767587211RU4	Montáž podhledů lamelových a kazetových Podhledy podhled minerální, 600x600 mm, včetně dodávky kazet	m2	109,33800	523,00	57 183,77	800-767	RTS 25/ I
81	998767202R00	Přesun hmot pro kovové stavební doplňk. konstrukce v objektech výšky do 12 m	%	1 109,78070	2,65	2 940,92	800-767	RTS 25/ I
Díl: 771		Podlahy z dlaždic a obklady				13 110,84		
82	771101210R00	Příprava podkladu pod dlažby penetrace podkladu pod dlažby	m2	2,24000	55,00	123,20	800-771	RTS 25/ I
83	771120111R00	Obklad stupňů do tmele na stupnice, jedna řada	m	1,60000	289,00	462,40	800-771	RTS 25/ I
84	771475014R00	Montáž soklíků z dlaždic keramických výšky 100 mm, soklíků vodorovných, kladených do flexibilního tmele	m	0,70000	164,00	114,80	800-771	RTS 25/ I
85	771479001R00	Montáž soklíků z dlaždic keramických Řezání dlaždic pro soklíky	m	0,70000	115,00	80,50	800-771	RTS 25/ I
86	771575109R00	Montáž podlah z dlaždic keramických 300 x 300 mm, režných nebo glazovaných, hladkých, kladených do flexibilního tmele	m2	1,76000	779,00	1 371,04	800-771	RTS 25/ I
87	771578011R00	Zvláštní úpravy spár spára podlaha-stěna silikonem	m	80,20000	80,00	6 416,00	800-771	RTS 25/ I
88	597 64264T	Dlažba keramická typ: schodovka; bez glazury (UGL); tl. = 8,0 mm; a = 298 mm; b = 298 mm; nasákavost = 0,5 %; protiskluznost: R10; povrch: hladký, matný; barva: šedá	kus	6,00000	428,00	2 568,00		Vlastní
89	59764207R	Dlažba keramická typ: čtvercový; bez glazury (UGL); dl = 598 mm; š = 598 mm; tl = 10,0 mm; nasákavost = 0,5 %; mrazuvzdorná; protiskluznost: R10; barva: dle vzorníku	m2	0,07700	639,00	49,20	SPCM	RTS 25/ I
90	59764261T	Dlažba keramická bez glazury (UGL); tl. = 8,0 mm; a = 298 mm; b = 298 mm; nasákavost = 0,5 %; protiskluznost: R10; povrch: hladký, matný; barva: šedá	m2	2,02400	427,50	865,26		Vlastní
91	998771202R00	Přesun hmot pro podlahy z dlaždic v objektech výšky do 12 m	%	120,50400	8,80	1 060,44	800-771	RTS 25/ I
Díl: 776		Podlahy a stěny povlakové				2 507,44		
92	776401800R00	Demontáž soklíků nebo lišt pryžových nebo PVC odstranění a uložení na hromady	m	21,42000	17,50	374,85	800-775	RTS 25/ I

Položkový soupis prací a dodávek

S:	250712c	Rekonstrukce dílen CHTS IVC Opava
O:	01	Rekonstrukce dílen
R:	01.1	Stavební část

P.č.	Číslo položky	Název položky	MJ	Množství	Cena / MJ	Celkem	Ceník	Cen. soustava / platnost
93	776511810RT1	Odstranění povlakových podlah z nášlapné plochy lepených, bez podložky, z ploch přes 20 m2	m2	31,06000	67,00	2 081,02	800-775	RTS 25/ I
94	998776202R00	Přesun hmot pro podlahy povlakové v objektech výšky do 12 m	%	24,55870	2,10	51,57	800-775	RTS 25/ I
Díl: 777 Podlahy ze syntetických hmot						165 895,27		
95	777101101R00	Příprava podkladu vysávání podlah průmyslovým vysavačem	m2	111,45000	38,70	4 313,12	800-773	RTS 25/ I
96	777812223T00	Podlahový epoxid.systém tl. 4-5 mm	m2	111,45000	1 398,00	155 807,10		Vlastní
97	998777102R00	Přesun hmot pro podlahy syntetické v objektech výšky do 12 m	t	1,10001	5 250,00	5 775,05	800-773	RTS 25/ I
Díl: 781 Obklady keramické						137 929,89		
98	781101210R00	Příprava podkladu pod obklady penetrace podkladu pod obklady	m2	9,64000	55,00	530,20	800-771	RTS 25/ I
99	781475114R00	Montáž obkladů vnitřních z dlaždic keramických kladených do tmele 200 x 200 mm, , kladených do flexibilního tmele	m2	9,64000	805,00	7 760,20	800-771	RTS 25/ I
100	781475124R00	Montáž obkladů vnitřních z dlaždic keramických kladených do tmele 600 x 600 mm, , kladených do flexibilního tmele	m2	63,00000	1 070,00	67 410,00	800-771	RTS 25/ I
101	781491001R00	Lišty k obkladům bez dodávky materiálu	m	21,50000	76,00	1 634,00	800-771	RTS 25/ I
102	55370710T	Lišta ukončovací nerez, l = 2500 mm. výška hrany 8 mm	kus	9,46000	166,00	1 570,36		Vlastní
103	59761005R	Dlažba keramická typ: čtvercový; s glazurou (GL); dl = 598 mm; š = 598 mm; tl = 10,0 mm; nasákavost = 0,5 %; mrazuvzdorná; protiskluznost: R10; barva: dle vzorníku	m2	69,30000	763,00	52 875,90	SPCM	RTS 25/ I
104	597623121R	Dlažba keramická typ: čtvercový; s glazurou (GL); dl = 198 mm; š = 198 mm; tl = 7,0 mm; nasákavost = 0,5 %; mrazuvzdorná; barva: bílá	m2	9,06400	415,00	3 761,56	SPCM	RTS 25/ I
105	597623122R	Dlažba keramická typ: čtvercový; s glazurou (GL); dl = 198 mm; š = 198 mm; tl = 7,0 mm; nasákavost = 0,5 %; mrazuvzdorná; barva: dle vzorníku	m2	1,54000	445,00	685,30	SPCM	RTS 25/ I
106	998781103R00	Přesun hmot pro obklady keramické v objektech výšky do 24 m	t	2,03877	835,00	1 702,37	800-771	RTS 25/ I
Díl: 784 Malby						27 108,85		
107	784161401R00	Příprava povrchu Penetrace (napouštění) podkladu disperzní, jednonásobná	m2	248,70500	27,00	6 715,04	800-784	RTS 25/ I
108	784165512R00	Malby z malířských směsí otěruvzdorných, , bělost 93 %, dvojnásobné	m2	248,70500	82,00	20 393,81	800-784	RTS 25/ I
Díl: D96 Přesuny suti a vybouraných hmot						146 850,19		
109	979081111R00	Odvoz suti a vybouraných hmot na skládku do 1 km	t	75,91118	298,00	22 621,53	801-3	RTS 25/ I
110	979081121R00	Odvoz suti a vybouraných hmot na skládku příplatek za každý další 1 km	t	683,20066	26,00	17 763,22	801-3	RTS 25/ I

Položkový soupis prací a dodávek

S:	250712c	Rekonstrukce dílen CHTS IVC Opava
O:	01	Rekonstrukce dílen
R:	01.1	Stavební část

P.č.	Číslo položky	Název položky	MJ	Množství	Cena / MJ	Celkem	Ceník	Cen. soustava / platnost
111	979087312R00	Vodorovné přemístění suti nošením k místu nakládky vodorovné přemístění vybouraných hmot nošením nebo přehozením, na vzdálenost 10 m	t	75,91118	397,00	30 136,74	800-2	RTS 25/ I
112	979087392R00	Vodorovné přemístění suti nošením k místu nakládky příplatek za každých dalších i započatých 10 m vzdálenosti vybouraných hmot,	t	151,82237	172,00	26 113,45	800-2	RTS 25/ I
113	979990266R00	Poplatek za uložení směsné stavební a demoliční suti	t	75,91118	661,50	50 215,25		Vlastní

Celkem						1 330 410,28
---------------	--	--	--	--	--	---------------------

Položkový soupis prací a dodávek

S:	250712c	Rekonstrukce dílen CHTS IVC Opava
O:	01	Rekonstrukce dílen
R:	01.2	Zdravotecnika

P.č.	Číslo položky	Název položky	MJ	Množství	Cena / MJ	Celkem	Ceník	Cen. soustava / platnost
Díl: 713		Izolace tepelné				25 168,00		
1	713552150-1	Protipožární trubní ucpávka, ve stropě, požární odolnost EI 120, průměr do D 75 mm	kus	6,00000	1 953,00	11 718,00		Vlastní
2	713552150-2	Protipožární trubní ucpávka, ve stropě, požární odolnost EI 120, průměr do D 30 mm	kus	10,00000	1 345,00	13 450,00		Vlastní
Díl: 721		Vnitřní kanalizace				25 757,00		
3	721170907R00	Opravy odpadního potrubí novodurového vsazení odbočky, D 75 mm	kus	1,00000	596,00	596,00	800-721	RTS 25/ I
4	721170909R00	Opravy odpadního potrubí novodurového vsazení odbočky, D 110, D 114	kus	1,00000	804,00	804,00	800-721	RTS 25/ I
5	721170963R00	Opravy odpadního potrubí novodurového propojení dosavadního potrubí PVC, D 75 mm	kus	1,00000	470,50	470,50	800-721	RTS 25/ I
6	721170965R00	Opravy odpadního potrubí novodurového propojení dosavadního potrubí PVC, D 110 mm	kus	1,00000	585,00	585,00	800-721	RTS 25/ I
7	721176102R00	Potrubí HT připojovací vnější průměr D 40 mm, tloušťka stěny 1,8 mm, DN 40	m	2,00000	303,50	607,00	800-721	RTS 25/ I
8	721176103R00	Potrubí HT připojovací vnější průměr D 50 mm, tloušťka stěny 1,8 mm, DN 50	m	14,50000	345,00	5 002,50	800-721	RTS 25/ I
9	721176134R00	Potrubí svodně (ležaté) zavěšené vnější průměr D 75 mm, tloušťka stěny 1,9 mm, DN 70	m	12,00000	678,00	8 136,00	800-721	RTS 25/ I
10	721194104R00	Zřízení přípojek na potrubí D 40 mm	kus	1,00000	110,50	110,50	800-721	RTS 25/ I
11	721194105R00	Zřízení přípojek na potrubí D 50 mm	kus	2,00000	122,50	245,00	800-721	RTS 25/ I
12	7211941051	Vyvedení odpadních výpustek D 50 x 1,8 včetně podomítkové zápachové uzávěrky - pračkový sifon	kus	2,00000	2 167,00	4 334,00		Vlastní
13	721223424RT1	Vpusť podlahová se zápachovou uzávěrkou průměr 50, 75 110 mm, se svislým odtokem, 147x147mm/138x138mm, včetně dodávky materiálu	kus	1,00000	3 320,00	3 320,00	800-721	RTS 25/ I
14	721290111R00	Zkouška těsnosti kanalizace v objektech vodou, DN 125	m	28,50000	34,60	986,10	800-721	RTS 25/ I
15	998721201R00	Přesun hmot pro vnitřní kanalizaci v objektech výšky do 6 m	%	243,65400	2,30	560,40	800-721	RTS 25/ I
Díl: 722		Vnitřní vodovod				51 808,29		
16	722172961R00	Opravy vodovodního potrubí z plastových trubek vsazení odbočky do stávajícího plastového potrubí polyfuzí včetně T-kusu, D 16 mm	kus	4,00000	188,50	754,00	800-721	RTS 25/ I
17	722172962R00	Opravy vodovodního potrubí z plastových trubek vsazení odbočky do stávajícího plastového potrubí polyfuzí včetně T-kusu, D 20 mm	kus	8,00000	197,50	1 580,00	800-721	RTS 25/ I
18	722173911R00	Opravy vodovodního potrubí z plastových trubek ostatní práce mimo spojové svary s přidáním materiálu spoje pro rozvod vody plastů polyfuzní, do D 16 mm	kus	8,00000	51,70	413,60	800-721	RTS 25/ I
19	722173912R00	Opravy vodovodního potrubí z plastových trubek ostatní práce mimo spojové svary s přidáním materiálu spoje pro rozvod vody plastů polyfuzní, přes D 16 do D 20 mm	kus	16,00000	58,30	932,80	800-721	RTS 25/ I

Položkový soupis prací a dodávek

S:	250712c	Rekonstrukce dílen CHTS IVC Opava
O:	01	Rekonstrukce dílen
R:	01.2	Zdravotechnika

P.č.	Číslo položky	Název položky	MJ	Množství	Cena / MJ	Celkem	Ceník	Cen. soustava / platnost
20	722172741R00	Potrubí z plastických hmot z trub PP-RCT, D 16 mm, s 2,2 mm, S 3,2, polyfúzně svařované, bez zednických výpomocí	m	55,00000	301,50	16 582,50	800-721	RTS 25/ I
21	722172742R00	Potrubí z plastických hmot z trub PP-RCT, D 20 mm, s 2,3 mm, S 3,2, polyfúzně svařované, bez zednických výpomocí	m	24,00000	302,00	7 248,00	800-721	RTS 25/ I
22	722181213R00	Izolace vodovodního potrubí návleková z trubic z pěnového polyetyleny, tloušťka stěny 13 mm,	m	55,00000	107,50	5 912,50	800-721	RTS 25/ I
23	722181213R00	Izolace vodovodního potrubí návleková z trubic z pěnového polyetyleny, tloušťka stěny 13 mm,	m	24,00000	107,50	2 580,00	800-721	RTS 25/ I
24	722190401R00	Vyvedení a upevnění výpustek DN 15	kus	13,00000	317,50	4 127,50	800-721	RTS 25/ I
25	722190901R00	Uzavření nebo otevření vodovodního potrubí při opravě	kus	3,00000	116,00	348,00	800-721	RTS 25/ I
26	722220111R00	Nástěnka nátrubková mosazná pro výtokový ventil, vnitřní závit, DN 15, PN 10, včetně dodávky materiálu	kus	13,00000	329,50	4 283,50	800-721	RTS 25/ I
27	722280106R00	Tlaková zkouška vodovodního potrubí do DN 32	m	79,00000	20,70	1 635,30	800-721	RTS 25/ I
28	722290234R00	Proplach a dezinfekce vodovodního potrubí do DN 80	m	79,00000	45,70	3 610,30	800-721	RTS 25/ I
29	998722201R00	Přesun hmot pro vnitřní vodovod v objektech výšky do 6 m	%	500,08000	3,60	1 800,29	800-721	RTS 25/ I

Díl:	725	Zařizovací předměty				36 658,17		
30	725860501	Napojení myčky a pračky na vodu a kanalizaci	soubor	1,00000	950,00	950,00		Vlastní
31	725017162R00	Umyvadlo na šrouby, bílé, šířka 550 mm, hloubka 450 mm	soubor	1,00000	2 805,00	2 805,00	800-721	RTS 25/ I
32	725810402R00	Ventily ventil uzavírací pro do rozvodu vytápění a sanity; kulový, těleso mosaz.rohový, bez přípojovací trubičky, DN 10 mm	soubor	2,00000	348,00	696,00	800-721	RTS 25/ I
33	725814122R00	Ventily Ventil pračkový, mosazný, se zpětnou klapkou, DN 15 x DN 20, včetně dodávky materiálu	soubor	5,00000	376,00	1 880,00	800-721	RTS 25/ I
34	725823111R00	Baterie umyvadlové a dřezové umyvadlová, stojánková, ruční ovládání bez otvírání odpadu, standardní, včetně dodávky materiálu	kus	1,00000	3 280,00	3 280,00	800-721	RTS 25/ I
35	725825111R00	Baterie umyvadlové a dřezové umyvadlová, nástěnná, ruční ovládání, standardní, včetně dodávky materiálu	kus	1,00000	3 675,00	3 675,00	800-721	RTS 25/ I
36	725845111R00	Baterie sprchová nástěnná, ruční ovládání bez příslušenství, standardní, včetně dodávky materiálu	kus	1,00000	2 980,00	2 980,00	800-721	RTS 25/ I
37	725	Naviják na hadice např. Gardena 18600-20	soubor	1,00000	3 249,00	3 249,00		Vlastní
38	72555	Dvouotvorová sprcha na nádobí + směšovací baterie 40001901	kus	1,00000	8 524,00	8 524,00		Vlastní

Položkový soupis prací a dodávek

S:	250712c	Rekonstrukce dílen CHTS IVC Opava
O:	01	Rekonstrukce dílen
R:	01.2	Zdravotechnika

P.č.	Číslo položky	Název položky	MJ	Množství	Cena / MJ	Celkem	Ceník	Cen. soustava / platnost
39	725a	Sprchový nerezový žlábek 600 mm vč.roštu	kus	1,00000	7 500,00	7 500,00		Vlastní
40	998725201R00	Přesun hmot pro zařizovací předměty v objektech výšky do 6 m	%	330,14000	3,39	1 119,17	800-721	RTS 25/ I
Díl: 735 Otopná tělesa						9 752,59		
41	735151821R00	Demontáž otopných těles panelových dvouřadých, stavební délky do 1500 mm	kus	12,00000	199,00	2 388,00	800-731	RTS 25/ I
42	735494810-1	Vypuštění vody z otopných těles	soubor	1,00000	33,50	33,50		Vlastní
43	735192923R00	Ostatní opravy otopných těles zpětná montáž otopných těles panelových dvouřadých, do 150 mm	kus	12,00000	254,50	3 054,00	800-731	RTS 25/ I
44	735191910-1	Napuštění vody do otopného systému	soubor	1,00000	3 575,00	3 575,00		Vlastní
45	735191905R00	Ostatní opravy otopných těles odvzdušnění otopných těles	kus	12,00000	39,90	478,80	800-731	RTS 25/ I
46	998735201R00	Přesun hmot pro otopná tělesa v objektech výšky do 6 m	%	59,54300	3,75	223,29	800-731	RTS 25/ I
Díl: 767 Konstrukce zámečnické						3 490,00		
47	767995101R00	Výroba a montáž atypických kovových doplňků staveb hmotnosti do 5 kg	kg	10,00000	349,00	3 490,00	800-767	RTS 25/ I
Díl: 787 Zasklívání						1 642,27		
48	787911111R00	Montáž zrcadla na stěnu, lepidlem, plochy do 2 m2	m2	0,30000	1 539,00	461,70	800-787	RTS 25/ I
49	5514907	Zrcadlo s fazetou 500 x 600 mm	kus	1,00000	1 150,00	1 150,00		Vlastní
50	998787201R00	Přesun hmot pro zasklívání v objektech výšky do 6 m	%	11,11700	2,75	30,57	800-787	RTS 25/ I
Díl: 799 Ostatní						19 200,00		
51	977 T00	Hzs-stavební výpomoc	hod	32,00000	600,00	19 200,00		Vlastní
Celkem						173 476,32		

Položkový soupis prací a dodávek

S:	250712c	Rekonstrukce dílen CHTS IVC Opava
O:	01	Rekonstrukce dílen
R:	01.3	Rozvod stlačeného vzduchu

P.č.	Číslo položky	Název položky	MJ	Množství	Cena / MJ	Celkem	Ceník	Cen. soustava / platnost
Díl: 713 Izolace tepelné						4 035,00		
1	713552150-2	Protipožární trubní ucpávka, ve stropě, požární odolnost EI 120, průměr do D 30 mm	kus	3,00000	1 345,00	4 035,00		Vlastní
Díl: 733.1 Rozvod potrubí - stlačený vzduch						22 194,35		
2	733163102R00A	Potrubí polyamid 15x12 vč. fitinků a montáže	m	11,00000	891,00	9 801,00		Vlastní
3	733161902T00	Propojení potrubí polyamid 15	kus	3,00000	224,00	672,00		Vlastní
4	733167001T00	Příplatek za zhotovení přípojky	kus	3,00000	188,50	565,50		Vlastní
5	733111101T00	Montáž koncových prvků, redukčního ventilu	kus	3,00000	440,00	1 320,00		Vlastní
6	733002M	Rychlospojka mosazná s vnitřním závitem 1/2"	kus	3,00000	145,20	435,60		Vlastní
7	733190306T00	Tlaková zkouška	soubor	1,00000	1 650,00	1 650,00		Vlastní
8	733190907T00	Odvzdušnění a napuštění potrubí	soubor	1,00000	550,00	550,00		Vlastní
9	733911101T00	Revizní zpráva - tlakového vzduchu	soubor	1,00000	2 750,00	2 750,00		Vlastní
10	73T199100T00	Montáž orientačního štítku, včetně dodávky štítku	soubor	3,00000	265,65	796,95		Vlastní
11	767995101T00	Výroba a montáž kov. atypických konstr. do 5 kg	kg	10,00000	272,25	2 722,50		Vlastní
12	998733201R00	Přesun hmot pro rozvody potrubí v objektech výšky do 6 m	%	192,31500	4,84	930,80	800-731	RTS 25/ I
Díl: 733.2 Rozvod potrubí - vysokotlaký 300 bar						30 720,76		
13	733125101T01	Potrubí bezešvé vysokotlaké, DN 15 včetně tvarovek a montáže	m	17,00000	770,00	13 090,00		Vlastní
14	733190306T00	Tlaková zkouška	soubor	1,00000	2 650,00	2 650,00		Vlastní
15	733190905T00	Plnicí lišta s kohouty	soubor	1,00000	7 500,00	7 500,00		Vlastní
16	733190905T03	Napojení na kompresor, tlakovou láhev, plnicí lištu, myčku na masky	soubor	1,00000	2 350,00	2 350,00		Vlastní
17	733190907T00	Odvzdušnění a napuštění potrubí	soubor	1,00000	724,00	724,00		Vlastní
18	733911101T01	Revizní zpráva - tlakového vzduchu	soubor	1,00000	3 250,00	3 250,00		Vlastní
19	998733201R00	Přesun hmot pro rozvody potrubí v objektech výšky do 6 m	%	239,00000	4,84	1 156,76	800-731	RTS 25/ I
Díl: 799 Ostatní						2 400,00		
20	977 T00	Hzs-stavební výpomoc	hod	4,00000	600,00	2 400,00		Vlastní
Celkem						59 350,11		

Položkový soupis prací a dodávek

S:	250712c	Rekonstrukce dílen CHTS IVC Opava
O:	01	Rekonstrukce dílen
R:	01.4	Elektroinstalace

P.č.	Číslo položky	Název položky	MJ	Množství	Cena / MJ	Celkem	Ceník	Cen. soustava / platnost
Díl: M21		Elektromontáže				567 811,23		
1	210010110	Silnoproudé rozvody dle pomocného soupisu	soubor	1,00000	389 195,45	389 195,45		Vlastní
2	210010111	Slaboproudé rozvody dle pomocného soupisu	soubor	1,00000	178 615,78	178 615,78		Vlastní
Celkem						567 811,23		

Rekapitulace

Kap. popis položky	Základ DPH	Základ 21%	Základ 12%
A. UPRAVENÉ ROZPOČTOVÉ NÁKLADY			
1 C21M - Elektromontáže (MONTÁŽ)	351,00		
2 C21M - Elektromontáže (MAT.NOSNÝ)	108410,89		
3 Podružný materiál	254,84		
4 Podíl přidružených výkonů z C21M a navázaného materiálu	297,10		
5 SILNOPROUDY (MONTÁŽ)	94316,30		
6 SILNOPROUDY (MAT.NOSNÝ)	0,00		
7 Podružný materiál	1115,00		
8 Ostatní materiál (MAT.NOSNÝ)	0,00		
9 Podružný materiál	7845,67		
10 Přesun dodávek	1987,80		
CELKEM URN	214578,60		
B. HZS			
11 Hodinová zúčtovací sazba	41180,00		
CELKEM HZS	41180,00		
C. DODÁVKA ZAŘÍZENÍ			
12 Dodávka zařízení (specifikace)	107543,01		
13 Doprava dodávek	8081,86		
CELKEM DODÁVKA	115624,87		
D. VEDLEJŠÍ ROZPOČTOVÉ NÁKLADY			
14 Doprava	17811,98		
CELKEM VRN	17811,98		
REKAPITULACE CELKEM	389195,45	0,00	0,00

CELKEM - náklady bez DPH [Kč]:

Základ 21%
389195,45

C21M - Elektromontáže

poř.č. číslo pol.	popis položky	jedn.cena	množství jedn.	celkem [Kč]	DPH
1 210220321	svorka na potrubí „Bernard„,vč.pásku(bez vodiče)	70,20	5,00 ks	351,00	21%

Celkem za ceník:

351,00

Cena za ceník celkem:

351,00

SILNOPROUDY

poř.č. číslo pol.	popis položky	jedn.cena	množství jedn.	celkem [Kč]	DPH
1 0000005	A - Montáž svítidla	377,00	29,00	10933,00	21%
2 0000005	N-A - Montáž svítidla	403,00	4,00	1612,00	21%
3 210010301	krab.přístrojová (1901; KP 68; KZ 3) bez zapojení	78,00	29,00 ks	2262,00	21%
4 210010312	krab.odbočná s víčkem (KO 97) kruhová bez zapoj.	84,50	18,00 ks	1521,00	21%
5 210010322	krab.odbočná s víčkem;svor.(KR 97) kruh. vč.zapoj.	162,50	14,00 ks	2275,00	21%
6 210010502	osazení lustr.svorky do 3x4 vč.zapoj.	41,60	33,00 ks	1372,80	21%
7 210100001	ukonč.vod.v rozv.vč.zap.a konc.do 2.5mm ²	44,20	175,00 ks	7735,00	21%
8 210100003	ukonč.vod.v rozv.vč.zap.a konc.do 16mm ²	79,30	10,00 ks	793,00	21%
9 210110041	spín.zápust.vč.zap.1- pólový - řazení 1	136,50	3,00 ks	409,50	21%
10 210110041	spín.zápust.vč.zap.6- pólový - řazení 6+6	141,70	6,00 ks	850,20	21%
11 210111061	zás.nástěnná vč.zap.16A 380V 3P+N+Z	128,70	4,00 ks	514,80	21%
12 210190005	mont.oceloplech.rozvod nic do 200kg	10920,00	1,00 ks	10920,00	21%

13	210810045	CXKH-Rm 3Cx1.5 mm2 750V (PU)	32,50	550,00 m	17875,00	21%
14	210810046	CXKH-Rm 3Cx2.5 mm2 750V (PU)	35,10	460,00 m	16146,00	21%
15	210810056	CXKH-Rm 5Cx2.5 mm2 750V (PU)	40,30	160,00 m	6448,00	21%
16	215115791	Zásuvková podlahová krabice	494,00	1,00 ks	494,00	21%
17	X210111012	zás.polozap./zapuštěně 10/16A 250V 2P+Z průb.mont.	149,50	29,00 ks	4335,50	21%
18	X210220582	Skříň HOP	377,00	1,00 ks	377,00	21%
19	X214281001x	zapojení el spotřebiče.	357,50	5,00 ks	1787,50	21%
20	X215191621	svorkovnice Wago	37,70	150,00 ks	5655,00	21%

Celkem za ceník:

94316,30

Cena za ceník celkem:

94316,30

Materiály

poř.č.	číslo pol.	popis položky	jedn.cena	množství jedn.	celkem [Kč]	DPH
1	00368	svorka lustrová 3x4mm2 6311-07	40,30	32,00 ks	1289,60	21%
2	010175-U	CXKH-R 3X1,5	30,81	550,00 M	16945,50	21%
3	010176-U	CXKH-R 3CX2,5	44,98	460,00 M	20690,80	21%
4	010198-U	CXKH-R 5CX 2,5	69,94	160,00 M	11190,40	21%
5	150002	ZAS 16/5 PRIVODKA NAST 24142	190,19	4,00 Ks	760,76	21%
O 6	1901130	Podl.krabice 4x230V/16A + 2xRJ45 včetně výzbroje	3404,70	1,00 KS	3404,70	21%
7	190202	SP.č.1. ip20	179,14	3,00 KS	537,42	21%
8	190202	SP.č.6+6. IP20	290,68	6,00 KS	1744,08	21%
9	200031	KR.KR 97/5	146,90	14,00 Ks	2056,60	21%
10	200102	PASKA CU 50CM	17,29	5,00 Ks	86,45	21%
11	200137	ZEM.SVORKA ZS16 /zem/	16,25	5,00 Ks	81,25	21%
12	200295x	KR.KP 67/1	6,63	29,00 KS	192,27	21%
13	200404	KR.KO 97/5	34,19	18,00 KS	615,42	21%

O 14 300025x	A - SVÍTIDLO LED 600/800-36W, LED 4000K - LED 4000K , 36W, IP40, OPAL KRYT, ZAPUŠTĚNÉ , 3600lm, Ra80.	1188,20	29,00	KS	34457,80	21%
O 15 300025x	N - NOUZOVÉ SVÍTIDLO S PIKTOGRAMEM, nástěnná NC HT 7,2V 0,75Ah s baterii tok 120 lm, SE AT 11W, 1hod.	646,10	3,00	KS	1938,30	21%
O 16 300026x	SVÍTIDLO LED 12W, nástěnné 59 cm, 4000K, IP44, 1000 lm, Ra80	803,40	1,00	KS	803,40	21%
O 17 X150465	WAGO 174645 D 2,5/5 5x1-2,5mm	4,42	150,00	KS	663,00	21%
18 X190705x	ZAS.TG. DVOJZAS.KOMPLET BÍLÁ	199,68	29,00	KS	5790,72	21%

Celkem za materiály:

103248,47

Prořez (5,00%):

5162,4235

Cena za materiály celkem:

108410,89

Dodávky zařízení (specifikace)

poř.č. číslo pol.	popis položky	jedn.cena	množství jedn.	celkem [Kč]	DPH
O 1 090493	Rozvaděč R-CHTS - nový včetně výzbroje viz. výkr. - PD	104783,66	1,00 ks	104783,66	21%
2 X90503	HL.ochranná přípojnice „HOP„	2759,35	1,00 ks	2759,35	21%

0

Celkem za dodávky:

107543,01

Cena za dodávky celkem:

107543,01

Práce v HZS

poř.č. číslo pol.	popis položky	jedn.cena	množství jedn.	celkem [Kč]	DPH
1	Sekací práce	455,00	12,00 hod.	5460,00	21%
2	Vyměřování tras.	520,00	4,00 hod.	2080,00	21%
3	Spolupráce s revizním technikem	520,00	4,00 hod.	2080,00	21%
4	Dokumentace skutečného provedení stavby	1000,00	4,00 hod.	4000,00	21%
5	Koordinace s ostatními profesemi	520,00	4,00 hod.	2080,00	21%
6	Příprava staveniště	520,00	4,00 hod.	2080,00	21%
7	Revize elektro	1040,00	8,00 hod.	8320,00	21%
8	Uklid při montážích , demontážích	325,00	8,00 hod.	2600,00	21%
9	LIKVIDACE ODPADU, odvoz	325,00	8,00 hod.	2600,00	21%
10	Zkoušky a měření v rámci montážních prací	520,00	8,00 hod.	4160,00	21%
11	Demontáže	455,00	8,00 hod.	3640,00	21%
12	Dočasná instalace	520,00	4,00 hod.	2080,00	21%

Celkem za práci v HZS:

41180,00

Cena za práci v HZS celkem:

41180,00

Rekapitulace

Kap. popis položky	Základ DPH	Základ 21%	Základ 12%
A. UPRAVENÉ ROZPOČTOVÉ NÁKLADY			
1 C21M - Elektromontáže (MONTÁŽ)	30628,00		
2 C21M - Elektromontáže (MAT.NOSNÝ)	69477,13		
3 Podružný materiál	879,45		
4 SILNOPROUDY (MONTÁŽ)	4394,00		
5 SILNOPROUDY (MAT.NOSNÝ)	0,00		
6 Podružný materiál	437,91		
7 Ostatní materiál (MAT.NOSNÝ)	0,00		
8 Podružný materiál	1892,45		
9 Přesun dodávek	1206,87		
CELKEM URN	108915,81		
B. HZS			
10 Hodinová zúčtovací sazba	60700,00		
CELKEM HZS	60700,00		
C. DODÁVKA ZAŘÍZENÍ			
11 Dodávka zařízení (specifikace)	1716,00		
12 Doprava dodávek	746,00		
CELKEM DODÁVKA	2462,00		
D. VEDLEJŠÍ ROZPOČTOVÉ NÁKLADY			
13 Doprava	6537,97		
CELKEM VRN	6537,97		
REKAPITULACE CELKEM	178615,78	0,00	0,00

CELKEM - náklady bez DPH [Kč]:

Základ 21%
178615,78

C21M - Elektromontáže

poř.č.	číslo pol.	popis položky	jedn.cena	množství jedn.	celkem [Kč]	DPH
1	0000005	Montáž svítidla - poplach	455,00	6,00	2730,00	21%
2	0003	Měření dat. zásuvky	273,00	6,00 ks	1638,00	21%
3	0004	Měření segmentu sítě	273,00	6,00 ks	1638,00	21%
4	1003	Kabel CAT6	29,90	360,00 m	10764,00	21%
5	210010003	trubka oheb.el.inst. typ 23 R=23mm (PO)	29,90	180,00 m	5382,00	21%
6	210010301	krab.přístrojová (1901; KP 68; KZ 3) bez zapojení	78,00	6,00 ks	468,00	21%
7	210010301	krab.přístrojová (1901; KP 68; KZ 3) bez zapojení	78,00	2,00 ks	156,00	21%
8	210010322	krab.odbočná s víčkem;svor.(KR 97) kruh. vč.zapoj.	84,50	6,00 ks	507,00	21%
9	210800116	CXKH-V 5Cx2.5 mm2 750V (PO)	40,30	110,00 m	4433,00	21%
10	PC-2000	Zapojení dvojité dat. zásuvky	442,00	2,00 Ks	884,00	21%
11	PC-2000	Zapojení dat. zásuvky	338,00	6,00 Ks	2028,00	21%

Celkem za ceník:

30628,00

Cena za ceník celkem

30628,00

SILNOPROUDY

poř.č.	číslo pol.	popis položky	jedn.cena	množství jedn.	celkem [Kč]	DPH
1	210010322	krab.odbočná s víčkem;svor.(KR 97) kruh. vč.zapoj.	123,50	4,00 ks	494,00	21%
2	210810046	CXKH-Rm 3Cx2.5 mm2 750V (PU)	32,50	120,00 m	3900,00	21%

Celkem za ceník:

4394,00

Cena za ceník celkem:

4394,00

Materiály

poř.č. číslo pol.	popis položky	jedn.cena	množství jedn.	celkem [Kč]	DPH
1	010176-U CXKH-R 3CX2,5	44,98	120,00 M	5397,60	21%
2	010198-U CXKH-V 5CX 2,5	92,56	110,00 M	10181,60	21%
3	200031 KR.KR 97/5	146,90	4,00 Ks	587,60	21%
4	200031 KR.KR 97/5	146,90	4,00 Ks	587,60	21%
5	200037 KR.KU 68/2-1901	6,63	4,00 Ks	26,52	21%
O 6	200037 KR.KU 68/2-1901	6,63	4,00 Ks	26,52	21%
7	200037 KR.KU 68/2-1901	6,63	2,00 Ks	13,26	21%
8	200146 TR.OHEBNA PVC 2323	7,28	180,00 M	1310,40	21%
O 9	300025x SVÍTIDLO LED- POPLACHOVÉ , IP65, 4000K, 25W, LED 4000K,	2730,00	4,00 KS	10920,00	21%
O 10	334021 Regulator PR 104	409,50	4,00 KS	1638,00	21%
O 11	501127-UP Zásuvka DATOVÁ 2xRJ45/u. Category 6. pod omítku 80x80 mm. KOMPLET	193,70	2,00	387,40	21%
O 12	5467896876 sestava ACS pro 3ks dveří + 6X čtečka + řídicí jednotka + SW	30950,00	1,00 Ks	30950,00	21%
O 13	796252 FTP 4x2xAWG24 Cat.6. LSOH bezhalogenový	15,60	360,00	5616,00	21%

Celkem za materiály:

67642,50

Prořez (5,00%):

1834,63

Cena za materiály celkem:

69477,13

Dodávky zařízení (specifikace)

poř.č. číslo pol.	popis položky	jedn.cena	množství jedn.	celkem [Kč]	DPH
O 1	0408675000 REPRODUKTOR TUBUS 10W	429,00	4,00	1716,00	21%

Celkem za dodávky:

1716,00

Cena za dodávky celkem:

1716,00

Práce v HZS

poř.č. číslo pol.	popis položky	jedn.cena	množství jedn.	celkem [Kč]	DPH
1	Revize elektro	1040,00	5,00 hod.	5200,00	21%
2	Zkušební provoz	520,00	8,00 hod.	4160,00	21%
3	Zapojení systému, ROZHLASU	520,00	8,00 hod.	4160,00	21%
4	Sekací práce	455,00	16,00 hod.	7280,00	21%
5	Kompletační činnost SK	520,00	4,00 hod.	2080,00	21%
6	Dokumentace skutečného provedení stavby	1000,00	10,00 hod.	10000,00	21%
7	Dočasná instalace	520,00	8,00 hod.	4160,00	21%
8	Zapojení systému, ALARM SVÍTIDEL	845,00	4,00 hod.	3380,00	21%
9	Montáž technologie docházka.	845,00	8,00 hod.	6760,00	21%
10	Montážní práce ACS - technologie	845,00	16,00 hod.	13520,00	21%

Celkem za práci v HZS:

60700,00

Cena za práci v HZS celkem:

60700,00

Položkový soupis prací a dodávek

S:	250712c	Rekonstrukce dílen CHTS IVC Opava
O:	01	Rekonstrukce dílen
R:	01.5	Vybavení

P.č.	Číslo položky	Název položky	MJ	Množství	Cena / MJ	Celkem	Ceník	Cen. soustava / platnost
Díl: 9 Ostatní konstrukce, bourání						1 322 166,00		
1	9111010-00a	Demontáž stávajícího nábytku a vybavení	soubor	1,00000	18 500,00	18 500,00		Vlastní
2	9111010-00b	Zpětná montáž nábytku a vybavení	soubor	1,00000	24 500,00	24 500,00		Vlastní
3	9111010-05	Nerezový stůl s policí 2800 x 600 x 850 mm	kus	1,00000	28 680,00	28 680,00		Vlastní
4	9111010-06	Nerezový stůl s policí 1200 x 600 x 850 mm	kus	2,00000	13 800,00	27 600,00		Vlastní
5	9111010-07	Automatické čističí a dezinfekční zařízení	kus	1,00000	725 940,00	725 940,00		Vlastní
6	9111010-08	Sušicí skříň na masky	kus	1,00000	176 400,00	176 400,00		Vlastní
7	9111010-09	Sprcha tlaková na nádobí nástěnná, součást zdravotnické	kus	0,00000	0,00	0,00		Vlastní
	9111010-10	Dřezová skříňka z nerezové oceli - se spodní policí - 2000 x 700 x 970 mm	kus	1,00000	31 800,00	31 800,00		Vlastní
9	9111010-11	Pracovní stůl z nerezové oceli 700 x 700 x 970 mm se spodní policí	kus	1,00000	9 960,00	9 960,00		Vlastní
10	9111010-12	Nástěnná digestoř 2 m	kus	1,00000	38 440,00	38 440,00		Vlastní
11	9111010-13	Nerezová police nástěnná jednopatrová roštová 2000 x 300 mm	kus	1,00000	4 200,00	4 200,00		Vlastní
12	9111010-14	Nerezový pracovní stůl s trnoží bez zadního lemu 1800 x 800 x 850 mm	kus	2,00000	13 800,00	27 600,00		Vlastní
13	9111010-15	Hadicový naviják s pouzdrům a mycí sprchou , součást zdravotnické	kus	0,00000	0,00	0,00		Vlastní
14	9111010-16	Pneumatická hadice s navijákem automatická s osazením	kus	2,00000	2 346,00	4 692,00		Vlastní
15	9111010-17	UV osvětlení 1040 x 70 x 70 mm	kus	1,00000	2 233,00	2 233,00		Vlastní
16	9111010-18	Big boxy uzavřené 1110 x 910 x 610 mm s víkem na kolečkách	kus	3,00000	9 000,00	27 000,00		Vlastní
17	9111010-19	Plošinový vozík s drátěnými stěnami, nosnost 400 kg	kus	2,00000	14 765,00	29 530,00		Vlastní
18	9111010-28	Lednička na odběr vzorků a vakcíny	kus	1,00000	12 500,00	12 500,00		Vlastní
19	9111010-29	Válečkový dopravník 1000 x 600 x 850 mm	kus	2,00000	34 596,00	69 192,00		Vlastní
20	9111010-30	Hliníková roleta do okna mezi mokrou a sušicí místností 650 x 800 mm	kus	1,00000	5 000,00	5 000,00		Vlastní
21	9111010-31	Vysokotlakový rozvod vzduchu na 30 MPa + plnicí lišta, součást rozvodu stlačeného vzduchu	kus	0,00000	0,00	0,00		Vlastní
22	9111010-32a	Nerez kryt demontovatelný s perforací pro otopná tělesa délky 2,2 m, výšky 0,95 m, horní kryt 0,1 m	kus	1,00000	15 729,00	15 729,00		Vlastní
23	9111010-32b	Nerez kryt demontovatelný s perforací pro otopná tělesa délky 5,0 m, výšky 0,95 m, horní kryt 0,1 m	kus	1,00000	25 420,00	25 420,00		Vlastní
24	9111010-33	Nerez tyč do sprchy pro sušení obleků	kus	1,00000	17 250,00	17 250,00		Vlastní

Položkový soupis prací a dodávek

S:	250712c	Rekonstrukce dílen CHTS IVC Opava
O:	01	Rekonstrukce dílen
R:	01.5	Vybavení

P.č.	Číslo položky	Název položky	MJ	Množství	Cena / MJ	Celkem	Ceník	Cen. soustava / platnost
Celkem						1 322 166,00		

Položkový soupis prací a dodávek

S:	250712c	Rekonstrukce dílen CHTS IVC Opava
O:	VRN	Vedlejší rozpočtové náklady
R:	VRN1	Vedlejší rozpočtové náklady

P.č.	Číslo položky	Název položky	MJ	Množství	Cena / MJ	Celkem	Ceník	Cen. soustava / platnost
Díl: VN		Vedlejší náklady				45 000,00		
1	005121 R	Zařízení staveniště	Soubor	1,00000	45 000,00	45 000,00		RTS 25/ I
Díl: ON		Ostatní náklady				98 000,00		
2	005122 R	Provozní vlivy	Soubor	1,00000	38 000,00	38 000,00		RTS 25/ I
3	00521 R	Staveniště	Soubor	1,00000	45 000,00	45 000,00		RTS 25/ I
4	00523 R	Zkoušky a revize	Soubor	1,00000	15 000,00	15 000,00		RTS 25/ I
Celkem						143 000,00		

Rekapitulace dílčích částí

Číslo	Název	Základ pro sníženou DPH	Základ pro základní DPH	DPH celkem	Cena celkem	%
	Stavební objekt			0,00		
01	Rekonstrukce dílen	0,00	3 453 213,94	725 174,93	4 178 388,87	96
01.1	Stavební část	0,00	1 330 410,28	279 386,16	1 609 796,44	37
01.2	Zdravotechnika	0,00	173 476,32	36 430,03	209 906,35	5
01.3	Rozvod stlačeného vzduchu	0,00	59 350,11	12 463,52	71 813,63	2
01.4	Elektroinstalace	0,00	567 811,23	119 240,36	687 051,59	16
01.5	Vybavení	0,00	1 322 166,00	277 654,86	1 599 820,86	37
VRN	Vedlejší rozpočtové náklady	0,00	143 000,00	30 030,00	173 030,00	4
VRN1	Vedlejší rozpočtové náklady	0,00	143 000,00	30 030,00	173 030,00	4
	Celkem za stavbu	0,00	3 596 213,94	755 204,93	4 351 418,87	100

Popis stavby: 250712c - Rekonstrukce dílen CHTS IVC Opava

Popis objektu: 01 - Rekonstrukce dílen

Popis rozpočtu: 01.1 - Stavební část

Popis rozpočtu: 01.2 - Zdravotechnika

Popis rozpočtu: 01.3 - Rozvod stlačeného vzduchu

Popis rozpočtu: 01.4 - Elektroinstalace

Popis rozpočtu: 01.5 - Vybavení

Popis objektu: VRN - Vedlejší rozpočtové náklady

Popis rozpočtu: VRN1 - Vedlejší rozpočtové náklady

Rekapitulace dílů

Číslo	Název	Typ dílu			Celkem	%
3	Svislé a kompletní konstrukce	HSV			41 613,94	1,2
61	Úpravy povrchů vnitřní	HSV			121 676,31	3,4
62	Úpravy povrchů vnější	HSV			1 387,29	0,0
63	Podlahy a podlahové konstrukce	HSV			71 667,17	2,0
64	Výplně otvorů	HSV			32 809,44	0,9
9	Ostatní konstrukce, bourání	HSV			1 378 911,00	38,3
94	Lešení a stavební výtahy	HSV			20 722,40	0,6
95	Dokončovací konstrukce na pozemních stavbách	HSV			27 804,86	0,8
96	Bourání konstrukcí	HSV			141 013,70	3,9
99	Staveništní přesun hmot	HSV			48 068,42	1,3
711	Izolace proti vodě	PSV			25 732,57	0,7
713	Izolace tepelné	PSV			82 928,63	2,3
714	Izolace akustické a protiotřesové	PSV			35 017,61	1,0
721	Vnitřní kanalizace	PSV			25 757,00	0,7
722	Vnitřní vodovod	PSV			51 808,29	1,4
725	Zařizovací předměty	PSV			36 658,17	1,0
728	Vzduchotechnika	PSV			3 825,00	0,1
733.1	Rozvod potrubí - stlačený vzduch	PSV			22 194,35	0,6
733.2	Rozvod potrubí - vysokotlaký 300 bar	PSV			30 720,76	0,9

735	Otopná tělesa	PSV			9 752,59	0,3
766	Konstrukce truhlářské, okna a dveře	PSV			41 279,47	1,1
767	Konstrukce zámečnické	PSV			117 408,99	3,3
771	Podlahy z dlaždic a obklady	PSV			13 110,84	0,4
776	Podlahy a stěny povlakové	PSV			2 507,44	0,1
777	Podlahy ze syntetických hmot	PSV			165 895,27	4,6
781	Obklady keramické	PSV			137 929,89	3,8
784	Malby	PSV			27 108,85	0,8
787	Zasklívání	PSV			1 642,27	0,0
799	Ostatní	PSV			21 600,00	0,6
M21	Elektromontáže	MON			567 811,23	15,8
D96	Přesuny suti a vybouraných hmot	PSU			146 850,19	4,1
VN	Vedlejší náklady	VN			45 000,00	1,3
ON	Ostatní náklady	ON			98 000,00	2,7
Cena celkem					3 596 213,94	100,0

Položkový soupis prací a dodávek

S:	250712c	Rekonstrukce dílen CHTS IVC Opava
O:	01	Rekonstrukce dílen
R:	01.1	Stavební část

P.č.	Číslo položky	Název položky	MJ	Množství	Cena / MJ	Celkem	Ceník	Cen. soustava / platnost
Díl: 3		Svislé a kompletní konstrukce				41 613,94		
1	310271525R00	Zazdivka otvorů z pórobetonových tvárníc plochy od 0,25 m2 do 1 m2 , tloušťka zdiva 250 mm	m3	0,34850	8 761,50	3 053,38	801-4	RTS 25/ I
2	310271625R00	Zazdivka otvorů z pórobetonových tvárníc plochy od 1 m2 do 4 m2, tloušťka zdiva 250 mm	m3	0,51250	8 230,50	4 218,13	801-4	RTS 25/ I
3	317121047RT4	Překlady pórobetonové nenosné délky 1240 mm, šířky 150 mm, výšky 249 mm	kus	1,00000	1 306,80	1 306,80	801-1	RTS 25/ I
4	317121049RT2	Překlady pórobetonové nenosné délky 2500 mm, šířky 100 mm, výšky 249 mm	kus	1,00000	1 894,50	1 894,50	801-1	RTS 25/ I
5	340271612R00	Zazdivka otvorů příček z pórobetonových tvárníc plochy od 1 m2 do 4 m2, tloušťka zdiva 125 mm	m3	0,46125	7 263,00	3 350,06	801-4	RTS 25/ I
6	342255028R00	Příčky z cihel a tvárníc nepálených příčky z příčkových pórobetonových tloušťky 150 mm	m2	16,48000	1 168,00	19 248,64	801-1	RTS 25/ I
7	342948111R00	Kotvení příček ke konstrukci kotvami na hmoždinky	m	15,80000	167,40	2 644,92	801-1	RTS 25/ I
8	346244381RT2	Plentování ocelových nosníků jednostranné výšky do 200 mm	m2	1,80000	1 362,60	2 452,68	801-1	RTS 25/ I
9	346481112RT2	Plentování rýh, nosníků apod. pletivem ve stěnách nebo před stěnami, pletivem keramickým a funkčně podobným	m2	3,71250	927,90	3 444,83	801-1	RTS 25/ I
Díl: 61		Úpravy povrchů vnitřní				121 676,31		
10	610991111R00	Zakryvání výplní vnitřních otvorů, předmětů apod. fólií Pe 0,05-0,2 mm	m2	25,92000	59,80	1 550,02	801-1	RTS 25/ I
11	611401311RT2	Omitka malých ploch na stropěch přes 0,25 do 1 m2, vápennou štukovou omítkou	kus	1,00000	989,10	989,10	801-4	RTS 25/ I
12	612401391RT2	Omitky malých ploch vnitřních stěn přes 0,25 do 1 m2, vápennou štukovou omítkou	kus	2,00000	831,60	1 663,20	801-4	RTS 25/ I
13	612409991RT2	Začištění omítek kolem oken, dveří a obkladů apod. s použitím suché maltové směsi	m	10,20000	124,70	1 271,94	801-4	RTS 25/ I
14	612474510R00	Omitka vnitřní stěn ze suché směsi jednovrstvá filcovaná, vápenocementová, na pálené cihly a tvarovky,	m2	312,96000	371,30	116 202,05	801-1	RTS 25/ I
Díl: 62		Úpravy povrchů vnější				1 387,29		
15	622300172RT3	Těsnící prvky exteriér, montáž včetně dodávek, pro spáru šířky 7-12 mm	m	16,15000	85,90	1 387,29	801-1	RTS 25/ I
Díl: 63		Podlahy a podlahové konstrukce				71 667,17		
16	631317110R00	Mazanina z betonu prostého řezání dilatačních spár v čerstvém betonu prostém, hloubky 0-100 mm	m	16,15000	103,50	1 671,53	801-1	RTS 25/ I
17	631312141R00	Doplnění mazanin betonem prostým rýh v dosavadních mazaninách	m3	0,09000	5 332,00	479,88	801-4	RTS 25/ I

Položkový soupis prací a dodávek

S:	250712c	Rekonstrukce dílen CHTS IVC Opava
O:	01	Rekonstrukce dílen
R:	01.1	Stavební část

P.č.	Číslo položky	Název položky	MJ	Množství	Cena / MJ	Celkem	Cenik	Cen. soustava / platnost
18	632443221R00	Potěr litý cementový pevnost v tlaku 25 MPa, pokládaná plocha do 500 m2, tloušťky 50 mm	m2	110,93000	396,00	43 928,28	801-1	RTS 25/ I
19	632443222R00	Potěr litý cementový pevnost v tlaku 25 MPa, pokládaná plocha do 500 m2, příplatek za každých 5 mm tloušťky	m2	665,58000	34,00	22 629,72	801-1	RTS 25/ I
20	632451012R00	Vyrovnávací potěr ze suché směsi v pásu tloušťky 30 mm	m2	2,88000	1 027,00	2 957,76	801-1	RTS 25/ I
Díl: 64		Výplně otvorů				32 809,44		
21	642942111R00	Osazení zárubní dveřních ocelových bez dveřních křídel, do zdíva včetně kotvení, na jakoukoliv cementovou maltu, s vybetonováním prahu v zárubni a s osazením špalíků nebo latí pro dřevěný práh plocha do 2,5 m2	kus	7,00000	1 168,00	8 176,00	801-1	RTS 25/ I
22	648991113R00	Osazení parapetních desek z plastických hmot šířky nad 200 mm	m	14,40000	269,00	3 873,60	801-1	RTS 25/ I
23	5533301245R	Zárubeň kovová pro zdění; průchozí š. = 1100 mm; průchozí v. = 1970 mm; tl. stěny = 125 mm; povrchová úprava: základní nátěr	kus	6,00000	1 975,50	11 853,00	SPCM	RTS 25/ I
24	5533301335R	Zárubeň kovová pro zdění; průchozí š. = 900 mm; průchozí v. = 1970 mm; tl. stěny = 150 mm; povrchová úprava: základní nátěr	kus	1,00000	2 057,00	2 057,00	SPCM	RTS 25/ I
25	60780012R	parapet vnitřní š = 250 mm; materiál - povrch laminátová fólie 0,6 mm; materiál - jádro vlhkuodolná DTD 16 mm; dekor bílý	m	15,12000	407,00	6 153,84	SPCM	RTS 25/ I
26	60780050R	krytka parapetu plast; rozměr 600 mm	kus	12,00000	58,00	696,00	SPCM	RTS 25/ I
Díl: 9		Ostatní konstrukce, bourání				56 745,00		
27	911101001	Statické zajištění stropních panelů	kus	2,00000	16 680,00	33 360,00		Vlastní
28	911101002	Příplatek za ztížené provádění statického zajištění stropních panelů v 1.NP	kus	1,00000	16 680,00	16 680,00		Vlastní
29	911101003	Prostup přes obvodovou zeď se zateplením, napojení myčky SPIRO potrubím d 200 a fasádní mřížkou, začištění kolem prostupu, včetně materiálu	kus	1,00000	6 705,00	6 705,00		Vlastní
Díl: 94		Lešení a stavební výtahy				20 722,40		
30	941955002R00	Lešení lehké pracovní pomocné pomocné, o výšce lešeňové podlahy přes 1,2 do 1,9 m	m2	116,41800	178,00	20 722,40	800-3	RTS 25/ I
Díl: 95		Dokončovací konstrukce na pozemních stavbách				27 804,86		

Položkový soupis prací a dodávek

S:	250712c	Rekonstrukce dílen CHTS IVC Opava
O:	01	Rekonstrukce dílen
R:	01.1	Stavební část

P.č.	Číslo položky	Název položky	MJ	Množství	Cena / MJ	Celkem	Ceník	Cen. soustava / platnost
31	952901111R00	Vyčištění budov a ostatních objektů budov bytové nebo občanské výstavby - zametení a umytí podlah, dlažeb, obkladů, schodů v místnostech, chodbách a schodištích, vyčištění a umytí oken, dveří s rámy, zárubněmi, umytí a vyčištění jiných zasklených a natíraných ploch a zařizovacích předmětů před předáním do užívání světlá výška podlaží do 4 m	m2	168,63200	158,00	26 643,86	801-1	RTS 25/ I
32	953941312R00	Osazení předmětů na hmoždinky osazení hasicího přístroje	kus	1,00000	102,00	102,00	801-1	RTS 25/ I
33	953941391R00	Zkoušky a revize revize požárního hasicího přístroje do 5 ks	kus	1,00000	112,00	112,00	801-1	RTS 25/ I
34	953941395R00	Zkoušky a revize vystavení revizní zprávy - požární hasicí přístroj	kus	1,00000	249,00	249,00	801-1	RTS 25/ I
35	44984114R	přístroj hasicí práškový; P6Te; třída hašení A,B,C; výtlačný prostředek dusík; náplň 6 kg; provozní schopnost od -30 do + 60°C	kus	1,00000	698,00	698,00	SPCM	RTS 23/ II
Díl: 96 Bourání konstrukcí						141 013,70		
36	962031116R00	Bourání příček z cihel pálených plných, tloušťky 140 mm	m2	36,93625	210,00	7 756,61	801-3	RTS 25/ I
37	962032631R00	Bourání zdiva nadzákladového kominového z jakýchkoliv cihel pálených, šamotových nebo vápenopískových nad střechou, na maltu vápenou nebo vápenocementovou	m3	3,90000	1 337,00	5 214,30	801-3	RTS 25/ I
38	963016211R00	Demontáž sádrokartonových a sádrovláknitých podhledů z kazet 600 x 600 mm bez minerální izolace, na kovovém roštu, tl. 12,5 mm	m2	4,76800	118,00	562,62	801-3	RTS 25/ I
39	965042141R00	Bourání podkladů pod dlažby nebo litých celistvých dlažeb a mazanin betonových nebo z litého asfaltu, tloušťky do 100 mm, plochy přes 4 m2	m3	11,16225	3 820,50	42 645,38	801-3	RTS 25/ I
40	965049112RT1	Bourání podkladů pod dlažby nebo litých celistvých dlažeb a mazanin příplatek za bourání mazanin vyztužených svařovanou sítí, tloušťky přes 100 mm	m3	11,16225	1 845,00	20 594,35	801-3	RTS 25/ I
41	965081713RT1	Bourání podlah z keramických dlaždic, tloušťky do 10 mm, plochy přes 1 m2	m2	16,40800	115,00	1 886,92	801-3	RTS 25/ I
42	965048150R00	Bourání podkladů pod dlažby nebo litých celistvých dlažeb a mazanin Dočištění povrchu po vybourání dlažeb do tmele, plochy do 50%	m2	16,40800	78,00	1 279,82	801-3	RTS 25/ I
43	965081702R00	Bourání podlah Soklíků z dlažeb keramických tloušťky do 10 mm, výšky do 100 mm	m	2,68000	35,00	93,80	801-3	RTS 25/ I
44	965082923R00	Odstranění násypu pod podlahami a ochranného na střeších tloušťky do 100 mm, plochy přes 2 m2	m3	11,16225	575,00	6 418,29	801-3	RTS 25/ I
45	968061125R00	Vyvěšení nebo zavěšení dřevěných křidel dveří, plochy do 2 m2	kus	6,00000	23,00	138,00	801-3	RTS 25/ I

Položkový soupis prací a dodávek

S:	250712c	Rekonstrukce dílen CHTS IVC Opava
O:	01	Rekonstrukce dílen
R:	01.1	Stavební část

P.č.	Číslo položky	Název položky	MJ	Množství	Cena / MJ	Celkem	Ceník	Cen. soustava / platnost
46	968072455R00	Vybourání a vyjmutí kovových ráků a rolet ráků, včetně pomocného lešení o výšce podlahy do 1900 mm a pro zatížení do 1,5 kPa (150 kg/m ²) dveřních zárubní, plochy do 2 m ²	m ²	9,09000	505,00	4 590,45	801-3	RTS 25/ I
47	968072456R00	Vybourání a vyjmutí kovových ráků a rolet ráků, včetně pomocného lešení o výšce podlahy do 1900 mm a pro zatížení do 1,5 kPa (150 kg/m ²) dveřních zárubní, plochy přes 2 m ²	m ²	2,38360	389,00	927,22	801-3	RTS 25/ I
48	971033541R00	Vybourání otvorů ve zdivu cihelném z jakýchkoliv cihel pálených na jakoukoliv maltu vápenou nebo vápenocementovou, plochy do 1 m ² , tloušťky do 300 mm	m ³	0,25000	2 561,00	640,25	801-3	RTS 25/ I
49	971033631R00	Vybourání otvorů ve zdivu cihelném z jakýchkoliv cihel pálených na jakoukoliv maltu vápenou nebo vápenocementovou, plochy do 4 m ² , tloušťky do 150 mm	m ²	2,46000	232,00	570,72	801-3	RTS 25/ I
50	971033641R00	Vybourání otvorů ve zdivu cihelném z jakýchkoliv cihel pálených na jakoukoliv maltu vápenou nebo vápenocementovou, plochy do 4 m ² , tloušťky do 300 mm	m ³	0,61500	1 650,00	1 014,75	801-3	RTS 25/ I
51	974031664R00	Vysekání rýh v jakémkoliv zdivu cihelném pro vtahování nosníků do zdí, před vybouráním otvorů do hloubky 150 mm, při výšce nosníku do 150 mm	m	10,50000	328,00	3 444,00	801-3	RTS 25/ I
52	975043121R00	Jednořadové podchycení stropů pro osazení nosníků pro osazení nosníků do výšky podchycení 3,5 m při zatížení hmotnosti přes 750 do 1000 kg/m	m	24,80000	456,00	11 308,80	801-3	RTS 25/ I
53	978013191R00	Otlučení omítek vápenných nebo vápenocementových vnitřních s vyškrabáním spár, s očištěním zdiva stěn, v rozsahu do 100 %	m ²	243,41330	110,00	26 775,46	801-3	RTS 25/ I
54	978059531R00	Odsekání a odebrání obkladů stěn z obkládaček vnitřních z jakýchkoliv materiálů, plochy přes 2 m ²	m ²	34,34640	150,00	5 151,96	801-3	RTS 25/ I
Díl: 99 Staveništní přesun hmot						48 068,42		
55	999281148R00	Přesun hmot pro opravy a údržbu objektů pro opravy a údržbu dosavadních objektů včetně vnějších plášťů výšky do 12 m, nošením	t	28,81800	1 668,00	48 068,42	801-4	RTS 25/ I
Díl: 711 Izolace proti vodě						25 732,57		
56	711212111R00	Izolace proti vodě nátěr podkladní pod hydroizolační stěrky	m ²	44,58000	89,00	3 967,62	800-711	RTS 25/ I
57	711212001RT1	Izolace proti vodě nátěr hydroizolační proti vlhkosti	m ²	44,58000	340,00	15 157,20	800-711	RTS 25/ I
58	711212601RT1	Izolace proti vodě doplňky těsnicí pás š.120 mm do spoje podlaha-stěna	m	22,80000	198,00	4 514,40	800-711	RTS 25/ I
59	711212611R00	Izolace proti vodě doplňky těsnicí pás šířky 120 mm do svislých koutů	m	4,00000	217,00	868,00	800-711	RTS 25/ I
60	998711202R00	Přesun hmot pro izolace proti vodě svisle do 12 m	%	245,07000	5,00	1 225,35	800-711	RTS 25/ I

Položkový soupis prací a dodávek

S:	250712c	Rekonstrukce dílen CHTS IVC Opava
O:	01	Rekonstrukce dílen
R:	01.1	Stavební část

P.č.	Číslo položky	Název položky	MJ	Množství	Cena / MJ	Celkem	Ceník	Cen. soustava / platnost
Díl: 713		Izolace tepelné				53 725,63		
61	713121121R00	Montáž tepelné izolace podlah dvouvrstvá, bez dodávky materiálu	m2	110,93000	95,00	10 538,35	800-713	RTS 25/ I
62	713191100RT9	Izolace tepelné běžných konstrukcí - doplňky položení separační fólie, včetně dodávky PE fólie	m2	110,93000	52,00	5 768,36	800-713	RTS 25/ I
63	283757486R	Výrobek izolační pro budovy z pěnového polystyrenu (EPS) tvar: deska; tl = 60 mm; OH = 23 kg/m3; lambda = 0,035 W/(m.K); pevnost v tlaku = 150 kPa	m2	226,29720	159,00	35 981,25	SPCM	RTS 25/ I
64	998713202R00	Přesun hmot pro izolace tepelné v objektech výšky do 12 m	%	522,78960	2,75	1 437,67	800-713	RTS 25/ I
Díl: 714		Izolace akustické a protiotřesové				35 017,61		
65	71411900-1	Akustické desky s podkladním roštem z latí - podhled, včetně dodávky materiálu	m2	4,99500	1 472,00	7 352,64		Vlastní
66	71411900-2	Akustické desky s podkladním roštem z latí - stěny, včetně dodávky materiálu	m2	22,08000	1 212,00	26 760,96		Vlastní
67	998714202R00	Přesun hmot v objektech výšky do 12 m	%	341,13600	2,65	904,01	800-714	RTS 25/ I
Díl: 728		Vzduchotechnika				3 825,00		
68	728101111	Demontáž klimatizace - split systém	kus	1,00000	3 825,00	3 825,00		Vlastní
Díl: 766		Konstrukce truhlářské, okna a dveře				41 279,47		
69	766411811R00	Demontáž obložení stěn panely velikosti do 1,5 m2	m2	5,23600	159,00	832,52	800-766	RTS 25/ I
70	766411822R00	Demontáž obložení stěn podkladových roštů	m2	5,23600	42,00	219,91	800-766	RTS 25/ I
71	766661122R00	Montáž dveřních křidel kompletizovaných otevíravých , , do ocelové nebo fošnové zárubně, jednokřídlových, šířky přes 800 mm	kus	7,00000	867,60	6 073,20	800-766	RTS 25/ I
72	766662811R00	Demontáž dveřních křidel prahů dveří jednokřídlových	kus	1,00000	64,00	64,00	800-766	RTS 25/ I
73	766414130	Doplnění podkladového roštu, obložení stěn z laminovaných desek a horního ukončení, včetně dodávky materiálu	m2	5,56600	1 663,00	9 256,26		Vlastní
74	6116500-01	Dveře dřevěné interiérové 1100 x 1970 mm L/P, CPL standard, plně, kování, výpis prvků 1/T	kus	3,00000	1 575,00	4 725,00		Vlastní
75	6116500-02	Dveře dřevěné interiérové 1100 x 1970 mm L/P, CPL standard, plně, kování, výpis prvků 2/T	kus	2,00000	4 608,00	9 216,00		Vlastní
76	6116500-03	Dveře dřevěné interiérové 1100 x 1970 mm L/P, CPL standard, plně, kování, výpis prvků 3/T	kus	1,00000	4 383,00	4 383,00		Vlastní

Položkový soupis prací a dodávek

S:	250712c	Rekonstrukce dílen CHTS IVC Opava
O:	01	Rekonstrukce dílen
R:	01.1	Stavební část

P.č.	Číslo položky	Název položky	MJ	Množství	Cena / MJ	Celkem	Ceník	Cen. soustava / platnost
77	6116500-04	Dveře dřevěné interiérové 900 x 1970 mm L/P, CPL standard, plně, kování, výpis prvků 4/T	kus	1,00000	4 941,00	4 941,00		Vlastní
78	998766202R00	Přesun hmot pro konstrukce truhlářské v objektech výšky do 12 m	%	397,10890	3,95	1 568,58	800-766	RTS 25/ I
Díl: 767		Konstrukce zámečnické				113 918,99		
79	767587111RU1	Montáž podhledů lamelových a kazetových Podhledy nosný rošt pro podhledy hrana kazety pod úrovní roštu, v modulu 600 x 600 mm,	m2	109,33800	492,00	53 794,30	800-767	RTS 25/ I
80	767587211RU4	Montáž podhledů lamelových a kazetových Podhledy podhled minerální, , 600x600 mm, včetně dodávky kazet	m2	109,33800	523,00	57 183,77	800-767	RTS 25/ I
81	998767202R00	Přesun hmot pro kovové stavební doplňk. konstrukce v objektech výšky do 12 m	%	1 109,78070	2,65	2 940,92	800-767	RTS 25/ I
Díl: 771		Podlahy z dlaždic a obklady				13 110,84		
82	771101210R00	Příprava podkladu pod dlažby penetrace podkladu pod dlažby	m2	2,24000	55,00	123,20	800-771	RTS 25/ I
83	771120111R00	Obklad stupňů do tmele na stupnice , jedna řada	m	1,60000	289,00	462,40	800-771	RTS 25/ I
84	771475014R00	Montáž soklíků z dlaždic keramických výšky 100 mm, soklíků vodorovných, kladených do flexibilního tmele	m	0,70000	164,00	114,80	800-771	RTS 25/ I
85	771479001R00	Montáž soklíků z dlaždic keramických Řezání dlaždic pro soklíky	m	0,70000	115,00	80,50	800-771	RTS 25/ I
86	771575109R00	Montáž podlah z dlaždic keramických 300 x 300 mm, rezných nebo glazovaných, hladkých, kladených do flexibilního tmele	m2	1,76000	779,00	1 371,04	800-771	RTS 25/ I
87	771578011R00	Zvláštní úpravy spár spára podlaha-stěna silikonem	m	80,20000	80,00	6 416,00	800-771	RTS 25/ I
88	597 64264T	Dlažba keramická typ: schodovka; bez glazury (UGL); tl. = 8,0 mm; a = 298 mm; b = 298 mm; nasákavost = 0,5 %; protiskluznost: R10; povrch: hladký, matný; barva: šedá	kus	6,00000	428,00	2 568,00		Vlastní
89	59764207R	Dlažba keramická typ: čtvercový; bez glazury (UGL); dl = 598 mm; š = 598 mm; tl = 10,0 mm; nasákavost = 0,5 %; mrazuvzdorná; protiskluznost: R10; barva: dle vzorníku	m2	0,07700	639,00	49,20	SPCM	RTS 25/ I
90	59764261T	Dlažba keramická bez glazury (UGL); tl. = 8,0 mm; a = 298 mm; b = 298 mm; nasákavost = 0,5 %; protiskluznost: R10; povrch: hladký, matný; barva: šedá	m2	2,02400	427,50	865,26		Vlastní
91	998771202R00	Přesun hmot pro podlahy z dlaždic v objektech výšky do 12 m	%	120,50400	8,80	1 060,44	800-771	RTS 25/ I
Díl: 776		Podlahy a stěny povlakové				2 507,44		
92	776401800R00	Demontáž soklíků nebo lišt pryžových nebo PVC odstranění a uložení na hromady	m	21,42000	17,50	374,85	800-775	RTS 25/ I

Položkový soupis prací a dodávek

S:	250712c	Rekonstrukce dílen CHTS IVC Opava
O:	01	Rekonstrukce dílen
R:	01.1	Stavební část

P.č.	Číslo položky	Název položky	MJ	Množství	Cena / MJ	Celkem	Ceník	Cen. soustava / platnost
93	776511810RT1	Odstranění povlakových podlah z nášlapné plochy lepených, bez podložky, z ploch přes 20 m2	m2	31,06000	67,00	2 081,02	800-775	RTS 25/ I
94	998776202R00	Přesun hmot pro podlahy povlakové v objektech výšky do 12 m	%	24,55870	2,10	51,57	800-775	RTS 25/ I
Díl: 777 Podlahy ze syntetických hmot						165 895,27		
95	777101101R00	Příprava podkladu vysávání podlah průmyslovým vysavačem	m2	111,45000	38,70	4 313,12	800-773	RTS 25/ I
96	777812223T00	Podlahový epoxid.systém tl. 4-5 mm	m2	111,45000	1 398,00	155 807,10		Vlastní
97	998777102R00	Přesun hmot pro podlahy syntetické v objektech výšky do 12 m	t	1,10001	5 250,00	5 775,05	800-773	RTS 25/ I
Díl: 781 Obklady keramické						137 929,89		
98	781101210R00	Příprava podkladu pod obklady penetrace podkladu pod obklady	m2	9,64000	55,00	530,20	800-771	RTS 25/ I
99	781475114R00	Montáž obkladů vnitřních z dlaždic keramických kladených do tmele 200 x 200 mm, , kladených do flexibilního tmele	m2	9,64000	805,00	7 760,20	800-771	RTS 25/ I
100	781475124R00	Montáž obkladů vnitřních z dlaždic keramických kladených do tmele 600 x 600 mm, , kladených do flexibilního tmele	m2	63,00000	1 070,00	67 410,00	800-771	RTS 25/ I
101	781491001R00	Lišty k obkladům bez dodávky materiálu	m	21,50000	76,00	1 634,00	800-771	RTS 25/ I
102	55370710T	Lišta ukončovací nerez, l = 2500 mm, výška hrany 8 mm	kus	9,46000	166,00	1 570,36		Vlastní
103	59761005R	Dlažba keramická typ: čtvercový; s glazurou (GL); dl = 598 mm; š = 598 mm; tl = 10,0 mm; nasákavost = 0,5 %; mrazuvzdorná; protiskluznost: R10; barva: dle vzorníku	m2	69,30000	763,00	52 875,90	SPCM	RTS 25/ I
104	597623121R	Dlažba keramická typ: čtvercový; s glazurou (GL); dl = 198 mm; š = 198 mm; tl = 7,0 mm; nasákavost = 0,5 %; mrazuvzdorná; barva: bílá	m2	9,06400	415,00	3 761,56	SPCM	RTS 25/ I
105	597623122R	Dlažba keramická typ: čtvercový; s glazurou (GL); dl = 198 mm; š = 198 mm; tl = 7,0 mm; nasákavost = 0,5 %; mrazuvzdorná; barva: dle vzorníku	m2	1,54000	445,00	685,30	SPCM	RTS 25/ I
106	998781103R00	Přesun hmot pro obklady keramické v objektech výšky do 24 m	t	2,03877	835,00	1 702,37	800-771	RTS 25/ I
Díl: 784 Malby						27 108,85		
107	784161401R00	Příprava povrchu Penetrace (napouštění) podkladu disperzní, jednonásobná	m2	248,70500	27,00	6 715,04	800-784	RTS 25/ I
108	784165512R00	Malby z maliřských směsí otěruvzdorných, , bělost 93 %, dvojnásobné	m2	248,70500	82,00	20 393,81	800-784	RTS 25/ I
Díl: D96 Přesuny suti a vybouraných hmot						146 850,19		
109	979081111R00	Odvoz suti a vybouraných hmot na skládku do 1 km	t	75,91118	298,00	22 621,53	801-3	RTS 25/ I
110	979081121R00	Odvoz suti a vybouraných hmot na skládku příplatek za každý další 1 km	t	683,20066	26,00	17 763,22	801-3	RTS 25/ I

Položkový soupis prací a dodávek

S:	250712c	Rekonstrukce dílen CHTS IVC Opava
O:	01	Rekonstrukce dílen
R:	01.1	Stavební část

P.č.	Číslo položky	Název položky	MJ	Množství	Cena / MJ	Celkem	Ceník	Cen. soustava / platnost
111	979087312R00	Vodorovné přemístění suti nošením k místu nakládky vodorovné přemístění vybouraných hmot nošením nebo přehozením, na vzdálenost 10 m	t	75,91118	397,00	30 136,74	800-2	RTS 25/ I
112	979087392R00	Vodorovné přemístění suti nošením k místu nakládky příplatek za každých dalších i započatých 10 m vzdálenosti vybouraných hmot,	t	151,82237	172,00	26 113,45	800-2	RTS 25/ I
113	979990266R00	Poplatek za uložení směsné stavební a demoliční suti	t	75,91118	661,50	50 215,25		Vlastní

Celkem						1 330 410,28
---------------	--	--	--	--	--	---------------------

Položkový soupis prací a dodávek

S:	250712c	Rekonstrukce dílen CHTS IVC Opava
O:	01	Rekonstrukce dílen
R:	01.2	Zdravotechnika

P.č.	Číslo položky	Název položky	MJ	Množství	Cena / MJ	Celkem	Ceník	Cen. soustava / platnost
Díl: 713		Izolace tepelné				25 168,00		
1	713552150-1	Protipožární trubní ucpávka, ve stropě, požární odolnost EI 120, průměr do D 75 mm	kus	6,00000	1 953,00	11 718,00		Vlastní
2	713552150-2	Protipožární trubní ucpávka, ve stropě, požární odolnost EI 120, průměr do D 30 mm	kus	10,00000	1 345,00	13 450,00		Vlastní
Díl: 721		Vnitřní kanalizace				25 757,00		
3	721170907R00	opravy odpadního potrubí novodurového vsazení odbočky, D 75 mm	kus	1,00000	596,00	596,00	800-721	RTS 25/ I
4	721170909R00	opravy odpadního potrubí novodurového vsazení odbočky, D 110, D 114	kus	1,00000	804,00	804,00	800-721	RTS 25/ I
5	721170963R00	opravy odpadního potrubí novodurového propojení dosavadního potrubí PVC, D 75 mm	kus	1,00000	470,50	470,50	800-721	RTS 25/ I
6	721170965R00	opravy odpadního potrubí novodurového propojení dosavadního potrubí PVC, D 110 mm	kus	1,00000	585,00	585,00	800-721	RTS 25/ I
7	721176102R00	Potrubí HT přípojovací vnější průměr D 40 mm, tloušťka stěny 1,8 mm, DN 40	m	2,00000	303,50	607,00	800-721	RTS 25/ I
8	721176103R00	Potrubí HT přípojovací vnější průměr D 50 mm, tloušťka stěny 1,8 mm, DN 50	m	14,50000	345,00	5 002,50	800-721	RTS 25/ I
9	721176134R00	Potrubí svodné (ležaté) zavěšené vnější průměr D 75 mm, tloušťka stěny 1,9 mm, DN 70	m	12,00000	678,00	8 136,00	800-721	RTS 25/ I
10	721194104R00	Zřízení přípojek na potrubí D 40 mm	kus	1,00000	110,50	110,50	800-721	RTS 25/ I
11	721194105R00	Zřízení přípojek na potrubí D 50 mm	kus	2,00000	122,50	245,00	800-721	RTS 25/ I
12	7211941051	Vyvedení odpadních výpustek D 50 x 1,8 včetně podomítkové zápachové uzávěrky - pračkový sifon	kus	2,00000	2 167,00	4 334,00		Vlastní
13	721223424RT1	Vpusť podlahová se zápachovou uzávěrkou průměr 50, 75 110 mm, se svislým odtokem, 147x147mm/138x138mm, včetně dodávky materiálu	kus	1,00000	3 320,00	3 320,00	800-721	RTS 25/ I
14	721290111R00	Zkouška těsnosti kanalizace v objektech vodou, DN 125	m	28,50000	34,60	986,10	800-721	RTS 25/ I
15	998721201R00	Přesun hmot pro vnitřní kanalizaci v objektech výšky do 6 m	%	243,65400	2,30	560,40	800-721	RTS 25/ I
Díl: 722		Vnitřní vodovod				51 808,29		
16	722172961R00	opravy vodovodního potrubí z plastových trubek vsazení odbočky do stávajícího plastového potrubí polyfuzí včetně T-kusu, D 16 mm	kus	4,00000	188,50	754,00	800-721	RTS 25/ I
17	722172962R00	opravy vodovodního potrubí z plastových trubek vsazení odbočky do stávajícího plastového potrubí polyfuzí včetně T-kusu, D 20 mm	kus	8,00000	197,50	1 580,00	800-721	RTS 25/ I
18	722173911R00	opravy vodovodního potrubí z plastových trubek ostatní práce mimo spojové svary s přidáním materiálu spoje pro rozvod vody plastů polyfuzní, do D 16 mm	kus	8,00000	51,70	413,60	800-721	RTS 25/ I
19	722173912R00	opravy vodovodního potrubí z plastových trubek ostatní práce mimo spojové svary s přidáním materiálu spoje pro rozvod vody plastů polyfuzní, přes D 16 do D 20 mm	kus	16,00000	58,30	932,80	800-721	RTS 25/ I

Položkový soupis prací a dodávek

S:	250712c	Rekonstrukce dílen CHTS IVC Opava
O:	01	Rekonstrukce dílen
R:	01.2	Zdravotechnika

P.č.	Číslo položky	Název položky	MJ	Množství	Cena / MJ	Celkem	Ceník	Cen. soustava / platnost
20	722172741R00	Potrubí z plastických hmot z trub PP-RCT, D 16 mm, s 2,2 mm, S 3,2, polyfúzně svařované, bez zednických výpomocí	m	55,00000	301,50	16 582,50	800-721	RTS 25/ I
21	722172742R00	Potrubí z plastických hmot z trub PP-RCT, D 20 mm, s 2,3 mm, S 3,2, polyfúzně svařované, bez zednických výpomocí	m	24,00000	302,00	7 248,00	800-721	RTS 25/ I
22	722181213R00	Izolace vodovodního potrubí návleková z trubic z pěnového polyetyleny, tloušťka stěny 13 mm,	m	55,00000	107,50	5 912,50	800-721	RTS 25/ I
23	722181213R00	Izolace vodovodního potrubí návleková z trubic z pěnového polyetyleny, tloušťka stěny 13 mm,	m	24,00000	107,50	2 580,00	800-721	RTS 25/ I
24	722190401R00	Vyvedení a upevnění výpustek DN 15	kus	13,00000	317,50	4 127,50	800-721	RTS 25/ I
25	722190901R00	Uzavření nebo otevření vodovodního potrubí při opravě	kus	3,00000	116,00	348,00	800-721	RTS 25/ I
26	722220111R00	Nástěnka nátrubková mosazná pro výtokový ventil, vnitřní závit, DN 15, PN 10, včetně dodávky materiálu	kus	13,00000	329,50	4 283,50	800-721	RTS 25/ I
27	722280106R00	Tlaková zkouška vodovodního potrubí do DN 32	m	79,00000	20,70	1 635,30	800-721	RTS 25/ I
28	722290234R00	Proplach a dezinfekce vodovodního potrubí do DN 80	m	79,00000	45,70	3 610,30	800-721	RTS 25/ I
29	998722201R00	Přesun hmot pro vnitřní vodovod v objektech výšky do 6 m	%	500,08000	3,60	1 800,29	800-721	RTS 25/ I
Díl: 725 Zařizovací předměty						36 658,17		
30	725860501	Napojení myčky a pračky na vodu a kanalizaci	soubor	1,00000	950,00	950,00		Vlastní
31	725017162R00	Umyvadlo na šrouby, bílé, šířka 550 mm, hloubka 450 mm	soubor	1,00000	2 805,00	2 805,00	800-721	RTS 25/ I
32	725810402R00	Ventily ventil uzavírací pro do rozvodu vytápění a sanity; kulový, těleso mosaz.rohový, bez přípojovací trubičky, DN 10 mm	soubor	2,00000	348,00	696,00	800-721	RTS 25/ I
33	725814122R00	Ventily Ventil pračkový, mosazný, se zpětnou klapkou, DN 15 x DN 20, včetně dodávky materiálu	soubor	5,00000	376,00	1 880,00	800-721	RTS 25/ I
34	725823111R00	Baterie umyvadlové a dřezové umyvadlová, stojánková, ruční ovládání bez otírání odpadu, standardní, včetně dodávky materiálu	kus	1,00000	3 280,00	3 280,00	800-721	RTS 25/ I
35	725825111R00	Baterie umyvadlové a dřezové umyvadlová, nástěnná, ruční ovládání, standardní, včetně dodávky materiálu	kus	1,00000	3 675,00	3 675,00	800-721	RTS 25/ I
36	725845111R00	Baterie sprchová nástěnná, ruční ovládání bez příslušenství, standardní, včetně dodávky materiálu	kus	1,00000	2 980,00	2 980,00	800-721	RTS 25/ I
37	725	Naviják na hadice např. Gardena 18600-20	soubor	1,00000	3 249,00	3 249,00		Vlastní
38	72555	Dvouotvorová sprcha na nádobí + směšovací baterie 40001901	kus	1,00000	8 524,00	8 524,00		Vlastní

Položkový soupis prací a dodávek

S:	250712c	Rekonstrukce dílen CHTS IVC Opava
O:	01	Rekonstrukce dílen
R:	01.2	Zdravotechnika

P.č.	Číslo položky	Název položky	MJ	Množství	Cena / MJ	Celkem	Ceník	Cen. soustava / platnost
39	725a	Sprchový nerezový Zlábek 600 mm vč.roštu	kus	1,00000	7 500,00	7 500,00		Vlastní
40	998725201R00	Přesun hmot pro zařizovací předměty v objektech výšky do 6 m	%	330,14000	3,39	1 119,17	800-721	RTS 25/ I
Díl: 735 Otopná tělesa						9 752,59		
41	735151821R00	Demontáž otopných těles panelových dvouřadých, stavební délky do 1500 mm	kus	12,00000	199,00	2 388,00	800-731	RTS 25/ I
42	735494810-1	Vypuštění vody z otopných těles	soubor	1,00000	33,50	33,50		Vlastní
43	735192923R00	Ostatní opravy otopných těles zpětná montáž otopných těles panelových dvouřadých, do 150 mm	kus	12,00000	254,50	3 054,00	800-731	RTS 25/ I
44	735191910-1	Napuštění vody do otopného systému	soubor	1,00000	3 575,00	3 575,00		Vlastní
45	735191905R00	Ostatní opravy otopných těles odvodušnění otopných těles	kus	12,00000	39,90	478,80	800-731	RTS 25/ I
46	998735201R00	Přesun hmot pro otopná tělesa v objektech výšky do 6 m	%	59,54300	3,75	223,29	800-731	RTS 25/ I
Díl: 767 Konstrukce zámečnické						3 490,00		
47	767995101R00	Výroba a montáž atypických kovových doplňků staveb hmotnosti do 5 kg	kg	10,00000	349,00	3 490,00	800-767	RTS 25/ I
Díl: 787 Zasklívání						1 642,27		
48	787911111R00	Montáž zrcadla na stěnu, lepidlem, plochy do 2 m2	m2	0,30000	1 539,00	461,70	800-787	RTS 25/ I
49	5514907	Zrcadlo s fazetou 500 x 600 mm	kus	1,00000	1 150,00	1 150,00		Vlastní
50	998787201R00	Přesun hmot pro zasklívání v objektech výšky do 6 m	%	11,11700	2,75	30,57	800-787	RTS 25/ I
Díl: 799 Ostatní						19 200,00		
51	977 T00	Hzs-stavební výpomoc	hod	32,00000	600,00	19 200,00		Vlastní
Celkem						173 476,32		

Položkový soupis prací a dodávek

S:	250712c	Rekonstrukce dílen CHTS IVC Opava
O:	01	Rekonstrukce dílen
R:	01.3	Rozvod stlačeného vzduchu

P.č.	Číslo položky	Název položky	MJ	Množství	Cena / MJ	Celkem	Ceník	Cen. soustava / platnost
Díl: 713 Izolace tepelné						4 035,00		
1	713552150-2	Protipožární trubní ucpávka, ve stropě, požární odolnost EI 120, průměr do D 30 mm	kus	3,00000	1 345,00	4 035,00		Vlastní
Díl: 733.1 Rozvod potrubí - stlačený vzduch						22 194,35		
2	733163102R00A	Potrubí polyamid 15x12 vč. fitinků a montáže	m	11,00000	891,00	9 801,00		Vlastní
3	733161902T00	Propojení potrubí polyamid 15	kus	3,00000	224,00	672,00		Vlastní
4	733167001T00	Příplatek za zhotovení přípojky	kus	3,00000	188,50	565,50		Vlastní
5	733111101T00	Montáž koncových prvků, redukčního ventilu	kus	3,00000	440,00	1 320,00		Vlastní
6	733002M	Rychlospojka mosazná s vnitřním závitem 1/2"	kus	3,00000	145,20	435,60		Vlastní
7	733190306T00	Tlaková zkouška	soubor	1,00000	1 650,00	1 650,00		Vlastní
8	733190907T00	Odvzdušnění a napuštění potrubí	soubor	1,00000	550,00	550,00		Vlastní
9	733911101T00	Revizní zpráva - tlakového vzduchu	soubor	1,00000	2 750,00	2 750,00		Vlastní
10	73T199100T00	Montáž orientačního štítku, včetně dodávky štítku	soubor	3,00000	265,65	796,95		Vlastní
11	767995101T00	Výroba a montáž kov. atypických konstr. do 5 kg	kg	10,00000	272,25	2 722,50		Vlastní
12	998733201R00	Přesun hmot pro rozvody potrubí v objektech výšky do 6 m	%	192,31500	4,84	930,80	800-731	RTS 25/ I
Díl: 733.2 Rozvod potrubí - vysokotlaký 300 bar						30 720,76		
13	733125101T01	Potrubí bezešvé vysokotlaké, DN 15 včetně tvarovek a montáže	m	17,00000	770,00	13 090,00		Vlastní
14	733190306T00	Tlaková zkouška	soubor	1,00000	2 650,00	2 650,00		Vlastní
15	733190905T00	Plnicí lišta s kohouty	soubor	1,00000	7 500,00	7 500,00		Vlastní
16	733190905T03	Napojení na kompresor, tlakovou láhev, plnicí lištu, myčku na masky	soubor	1,00000	2 350,00	2 350,00		Vlastní
17	733190907T00	Odvzdušnění a napuštění potrubí	soubor	1,00000	724,00	724,00		Vlastní
18	733911101T01	Revizní zpráva - tlakového vzduchu	soubor	1,00000	3 250,00	3 250,00		Vlastní
19	998733201R00	Přesun hmot pro rozvody potrubí v objektech výšky do 6 m	%	239,00000	4,84	1 156,76	800-731	RTS 25/ I
Díl: 799 Ostatní						2 400,00		
20	977 T00	Hzs-stavební výpomoc	hod	4,00000	600,00	2 400,00		Vlastní
Celkem						59 350,11		

Položkový soupis prací a dodávek

S:	250712c	Rekonstrukce dílen CHTS IVC Opava
O:	01	Rekonstrukce dílen
R:	01.4	Elektroinstalace

P.č.	Číslo položky	Název položky	MJ	Množství	Cena / MJ	Celkem	Ceník	Cen. soustava / platnost
Díl: M21		Elektromontáže				567 811,23		
1	210010110	Silnoproudé rozvody dle pomocného soupisu	soubor	1,00000	389 195,45	389 195,45		Vlastní
2	210010111	Slaboproudé rozvody dle pomocného soupisu	soubor	1,00000	178 615,78	178 615,78		Vlastní

Celkem						567 811,23		
---------------	--	--	--	--	--	-------------------	--	--

Rekapitulace

Kap. popis položky	Základ DPH	Základ 21%	Základ 12%
A. UPRAVENÉ ROZPOČTOVÉ NÁKLADY			
1 C21M - Elektromontáže (MONTÁŽ)	351,00		
2 C21M - Elektromontáže (MAT.NOSNÝ)	108410,89		
3 Podružný materiál	254,84		
4 Podíl přidružených výkonů z C21M a navázaného materiálu	297,10		
5 SILNOPROUDY (MONTÁŽ)	94316,30		
6 SILNOPROUDY (MAT.NOSNÝ)	0,00		
7 Podružný materiál	1115,00		
8 Ostatní materiál (MAT.NOSNÝ)	0,00		
9 Podružný materiál	7845,67		
10 Přesun dodávek	1987,80		
CELKEM URN	214578,60		
B. HZS			
11 Hodinová zúčtovací sazba	41180,00		
CELKEM HZS	41180,00		
C. DODÁVKA ZAŘÍZENÍ			
12 Dodávka zařízení (specifikace)	107543,01		
13 Doprava dodávek	8081,86		
CELKEM DODÁVKA	115624,87		
D. VEDLEJŠÍ ROZPOČTOVÉ NÁKLADY			
14 Doprava	17811,98		
CELKEM VRN	17811,98		
REKAPITULACE CELKEM	389195,45	0,00	0,00

CELKEM - náklady bez DPH [Kč]:

Základ 21%
389195,45

C21M - Elektromontáže

poř.č.	číslo pol.	popis položky	jedn.cena	množství jedn.	celkem [Kč]	DPH
1	210220321	svorka na potrubí „Bernard„,vč.pásku(bez vodiče)	70,20	5,00 ks	351,00	21%

Celkem za ceník:


351,00

Cena za ceník celkem:

351,00

SILNOPROUDY

poř.č.	číslo pol.	popis položky	jedn.cena	množství jedn.	celkem [Kč]	DPH
1	0000005	A - Montáž svítidla	377,00	29,00	10933,00	21%
2	0000005	N-A - Montáž svítidla	403,00	4,00	1612,00	21%
3	210010301	krab.přístrojová (1901; KP 68; KZ 3) bez zapojení	78,00	29,00 ks	2262,00	21%
4	210010312	krab.odbočná s víčkem (KO 97) kruhová bez zapoj.	84,50	18,00 ks	1521,00	21%
5	210010322	krab.odbočná s víčkem:svor.(KR 97) kruh. vč.zapoj.	162,50	14,00 ks	2275,00	21%
6	210010502	osazení lustr.svorky do 3x4 vč.zapoj.	41,60	33,00 ks	1372,80	21%
7	210100001	ukonč.vod.v rozv.vč.zap.a konc.do 2.5mm ²	44,20	175,00 ks	7735,00	21%
8	210100003	ukonč.vod.v rozv.vč.zap.a konc.do 16mm ²	79,30	10,00 ks	793,00	21%
9	210110041	spín.zápusť.vč.zap.1- pólový - řazení 1	136,50	3,00 ks	409,50	21%
10	210110041	spín.zápusť.vč.zap.6- pólový - řazení 6+6	141,70	6,00 ks	850,20	21%
11	210111061	zás.nástěnná vč.zap.16A 380V 3P+N+Z	128,70	4,00 ks	514,80	21%
12	210190005	mont.oceloplech.rozvod nic do 200kg	10920,00	1,00 ks	10920,00	21%

13	210810045	CXKH-Rm 3Cx1.5 mm2 750V (PU)	32,50	550,00 m	17875,00	21%
		CXKH-Rm 3Cx2.5 mm2 750V (PU)	35,10	460,00 m	16146,00	21%
15	210810056	CXKH-Rm 5Cx2.5 mm2 750V (PU)	40,30	160,00 m	6448,00	21%
16	215115791	Zásuvková podlahová krabice	494,00	1,00 ks	494,00	21%
17	X210111012	zás.polozap./zapuštěné 10/16A 250V 2P+Z prúb.mont.	149,50	29,00 ks	4335,50	21%
18	X210220582	Skříň HOP	377,00	1,00 ks	377,00	21%
19	X214281001x	zapojení el spotřebiče.	357,50	5,00 ks	1787,50	21%
20	X215191621	svorkovnice Wago	37,70	150,00 ks	5655,00	21%

Celkem za ceník:

94316,30

Cena za ceník celkem:

94316,30

Materiály

poř.č.	číslo pol.	popis položky	jedn.cena	množství jedn.	celkem [Kč]	DPH
1	00368	svorka lustrvá 3x4mm2 6311-07	40,30	32,00 ks	1289,60	21%
2	010175-U	CXKH-R 3X1,5	30,81	550,00 M	16945,50	21%
3	010176-U	CXKH-R 3CX2,5	44,98	460,00 M	20690,80	21%
4	010198-U	CXKH-R 5CX 2,5	69,94	160,00 M	11190,40	21%
5	150002	ZAS 16/5 PRIVODKA NAST 24142	190,19	4,00 Ks	760,76	21%
O 6	1901130	Podl.krabice 4x230V/16A + 2xRJ45 včetně výzbroje	3404,70	1,00 KS	3404,70	21%
7	190202	SP.č.1. ip20	179,14	3,00 KS	537,42	21%
8	190202	SP.č.6+6. IP20	290,68	6,00 KS	1744,08	21%
9	200031	KR.KR 97/5	146,90	14,00 Ks	2056,60	21%
10	200102	PASKA CU 50CM	17,29	5,00 Ks	86,45	21%
11	200137	ZEM.SVORKA ZS16 /zem/	16,25	5,00 Ks	81,25	21%
12	200295x	KR.KP 67/1	6,63	29,00 KS	192,27	21%
13	200404	KR.KO 97/5	34,19	18,00 KS	615,42	21%

O 14 300025x	A - SVÍTIDLO LED 600/600-36W, LED 4000K - LED 4000K , 36W, IP40, OPAL KRYT, ZAPUŠTĚNĚ , 3600lm, Ra80.	1188,20	29,00	KS	34457,80	21%
O 15 300025x	N - NOUZOVÉ SVÍTIDLO S PIKTOGRAMEM, nástěnná NC HT 7,2V 0,75Ah s baterií tok 120 lm, SE AT 11W, 1hod.	646,10	3,00	KS	1938,30	21%
O 16 300026x	SVÍTIDLO LED 12W, nástěnné 59 cm, 4000K, IP44, 1000 lm, Ra80	803,40	1,00	KS	803,40	21%
O 17 X150465	WAGO 174645 D 2,5/5 5x1-2,5mm	4,42	150,00	KS	663,00	21%
18 X190705x	ZAS.TG. DVOJZAS.KOMPLET BÍLÁ	199,68	29,00	KS	5790,72	21%

Celkem za materiály:

103248,47

Prořez (5,00%):

5162,4235

Cena za materiály celkem:

108410,89

Dodávky zařízení (specifikace)

poř.č. číslo pol.	popis položky	jedn.cena	množství jedn.	celkem [Kč]	DPH
O 1 090493	Rozvaděč R-CHTS - nový včetně výbroje viz. výkr. - PD	104783,66	1,00 ks	104783,66	21%
2 X90503	Hl.ochranná přípojnice „HOP„	2759,35	1,00 ks	2759,35	21%

0

Celkem za dodávky:

107543,01

Cena za dodávky celkem:

107543,01

Práce v HZS

poř.č. číslo pol.	popis položky	jedn.cena	množství jedn.	celkem [Kč]	DPH
1	Sekací práce	455,00	12,00 hod.	5460,00	21%
2	Vyměřování tras.	520,00	4,00 hod.	2080,00	21%
3	Spolupráce s revizním technikem	520,00	4,00 hod.	2080,00	21%
4	Dokumentace skutečného provedení stavby	1000,00	4,00 hod.	4000,00	21%
5	Koordinace s ostatními profesemi	520,00	4,00 hod.	2080,00	21%
6	Příprava staveniště	520,00	4,00 hod.	2080,00	21%
7	Revize elektro	1040,00	8,00 hod.	8320,00	21%
8	Uklid při montážích , demontážích	325,00	8,00 hod.	2600,00	21%
9	LIKVIDACE ODPADU, odvoz	325,00	8,00 hod.	2600,00	21%
10	Zkoušky a měření v rámci montážních prací	520,00	8,00 hod.	4160,00	21%
11	Demontáže	455,00	8,00 hod.	3640,00	21%
12	Dočasná instalace	520,00	4,00 hod.	2080,00	21%

Celkem za práci v HZS:

41180,00

Cena za práci v HZS celkem:

41180,00

Rekapitulace

Kap. popis položky	Základ DPH	Základ 21%	Základ 12%
A. UPRAVENÉ ROZPOČTOVÉ NÁKLADY			
1 C21M - Elektromontáže (MONTÁŽ)	30628,00		
2 C21M - Elektromontáže (MAT.NOSNÝ)	69477,13		
3 Podružný materiál	879,45		
4 SILNOPROUDY (MONTÁŽ)	4394,00		
5 SILNOPROUDY (MAT.NOSNÝ)	0,00		
6 Podružný materiál	437,91		
7 Ostatní materiál (MAT.NOSNÝ)	0,00		
8 Podružný materiál	1892,45		
9 Přesun dodávek	1206,87		
CELKEM URN	108915,81		
B. HZS			
10 Hodinová zúčtovací sazba	60700,00		
CELKEM HZS	60700,00		
C. DODÁVKA ZAŘÍZENÍ			
11 Dodávka zařízení (specifikace)	1716,00		
12 Doprava dodávek	746,00		
CELKEM DODÁVKA	2462,00		
D. VEDLEJŠÍ ROZPOČTOVÉ NÁKLADY			
13 Doprava	6537,97		
CELKEM VRN	6537,97		
REKAPITULACE CELKEM	178615,78	0,00	0,00

CELKEM - náklady bez DPH [Kč]:

Základ 21%
178615,78

C21M - Elektromontáže

poř.č.	číslo pol.	popis položky	jedn.cena	množství jedn.	celkem [Kč]	DPH
1	0000005	Montáž svítidla - poplach	455,00	6,00	2730,00	21%
2	0003	Měření dat. zásuvky	273,00	6,00 ks	1638,00	21%
3	0004	Měření segmentu sítě	273,00	6,00 ks	1638,00	21%
4	1003	Kabel CAT6	29,90	360,00 m	10764,00	21%
5	210010003	trubka oheb.el.inst. typ 23 R=23mm (PO)	29,90	180,00 m	5382,00	21%
6	210010301	krab.přístrojová (1901; KP 68; KZ 3) bez zapojení	78,00	6,00 ks	468,00	21%
7	210010301	krab.přístrojová (1901; KP 68; KZ 3) bez zapojení	78,00	2,00 ks	156,00	21%
8	210010322	krab.odbočná s vičkem;svor.(KR 97) kruh. vč.zapoj.	84,50	6,00 ks	507,00	21%
9	210800116	CXKH-V 5Cx2.5 mm2 750V (PO)	40,30	110,00 m	4433,00	21%
10	PC-2000	Zapojení dvojité dat. zásuvky	442,00	2,00 Ks	884,00	21%
11	PC-2000	Zapojení dat. zásuvky	338,00	6,00 Ks	2028,00	21%

Celkem za ceník:

30628,00

Cena za ceník celkem

30628,00

SILNOPROUDY

poř.č.	číslo pol.	popis položky	jedn.cena	množství jedn.	celkem [Kč]	DPH
1	210010322	krab.odbočná s vičkem;svor.(KR 97) kruh. vč.zapoj.	123,50	4,00 ks	494,00	21%
2	210810046	CXKH-Rm 3Cx2.5 mm2 750V (PU)	32,50	120,00 m	3900,00	21%

Celkem za ceník:

4394,00

Cena za ceník celkem:

4394,00

Materiály

poř.č. číslo pol.	popis položky	jedn.cena	množství jedn.	celkem [Kč]	DPH
1	010176-U CXKH-R 3CX2,5	44,98	120,00 M	5397,60	21%
2	010198-U CXKH-V 5CX 2,5	92,56	110,00 M	10181,60	21%
3	200031 KR.KR 97/5	146,90	4,00 Ks	587,60	21%
4	200031 KR.KR 97/5	146,90	4,00 Ks	587,60	21%
5	200037 KR.KU 68/2-1901	6,63	4,00 Ks	26,52	21%
O 6	200037 KR.KU 68/2-1901	6,63	4,00 Ks	26,52	21%
7	200037 KR.KU 68/2-1901	6,63	2,00 Ks	13,26	21%
8	200146 TR.OHEBNA PVC 2323	7,28	180,00 M	1310,40	21%
O 9	300025x SVÍTIDLO LED- POPLACHOVÉ , IP65, 4000K, 25W, LED 4000K,	2730,00	4,00 KS	10920,00	21%
O 10	334021 Regulátor PR 104	409,50	4,00 KS	1638,00	21%
O 11	501127-UP Zásuvka DATOVÁ 2xRJ45/u. Category 6. pod omítku 80x80 mm. KOMPLET	193,70	2,00	387,40	21%
O 12	5467896876 sestava ACS pro 3ks dveří + 6X čtečka + řídicí jednotka + SW	30950,00	1,00 Ks	30950,00	21%
O 13	796252 FTP 4x2xAWG24 Cat.6. LSOH bezhalogenový	15,60	360,00	5616,00	21%

Celkem za materiály:

67642,50

Prořez (5,00%):

1834,63

Cena za materiály celkem:

69477,13

Dodávky zařízení (specifikace)

poř.č. číslo pol.	popis položky	jedn.cena	množství jedn.	celkem [Kč]	DPH
O 1	0408675000 REPRODUKTOR TUBUS 10W	429,00	4,00	1716,00	21%

Celkem za dodávky:

1716,00

Cena za dodávky celkem:

1716,00

Práce v HZS

poř.č.	číslo pol.	popis položky	jedn.cena	množství jedn.	celkem [Kč]	DPH
1		Revize elektro	1040,00	5,00 hod.	5200,00	21%
2		Zkušební provoz	520,00	8,00 hod.	4160,00	21%
3		Zapojení systému, ROZHLASU	520,00	8,00 hod.	4160,00	21%
4		Sekací práce	455,00	16,00 hod.	7280,00	21%
5		Kompletační činnost SK	520,00	4,00 hod.	2080,00	21%
6		Dokumentace skutečného provedení stavby	1000,00	10,00 hod.	10000,00	21%
7		Dočasná instalace	520,00	8,00 hod.	4160,00	21%
8		Zapojení systému, ALARM SVÍTIDEL	845,00	4,00 hod.	3380,00	21%
9		Montáž technologie docházka.	845,00	8,00 hod.	6760,00	21%
10		Montážní práce ACS - technologie	845,00	16,00 hod.	13520,00	21%

Celkem za práci v HZS:

60700,00

Cena za práci v HZS celkem:

60700,00

Položkový soupis prací a dodávek

S:	250712c	Rekonstrukce dílen CHTS IVC Opava
O:	01	Rekonstrukce dílen
R:	01.5	Vybavení

P.č.	Číslo položky	Název položky	MJ	Množství	Cena / MJ	Celkem	Cenik	Cen. soustava / platnost
Díl: 9		Ostatní konstrukce, bourání				1 322 166,00		
1	9111010-00a	Demontáž stávajícího nábytku a vybavení	soubor	1,00000	18 500,00	18 500,00		Vlastní
2	9111010-00b	Zpětná montáž nábytku a vybavení	soubor	1,00000	24 500,00	24 500,00		Vlastní
3	9111010-05	Nerezový stůl s policí 2800 x 600 x 850 mm	kus	1,00000	28 680,00	28 680,00		Vlastní
4	9111010-06	Nerezový stůl s policí 1200 x 600 x 850 mm	kus	2,00000	13 800,00	27 600,00		Vlastní
5	9111010-07	Automatické čisticí a dezinfekční zařízení	kus	1,00000	725 940,00	725 940,00		Vlastní
6	9111010-08	Sušicí skříň na masky	kus	1,00000	176 400,00	176 400,00		Vlastní
7	9111010-09	Sprcha tlaková na nádobí nástěnná, součást zdravotnické	kus	0,00000	0,00	0,00		Vlastní
	9111010-10	Dřezová skříňka z nerezové oceli - se spodní policí - 2000 x 700 x 970 mm	kus	1,00000	31 800,00	31 800,00		Vlastní
9	9111010-11	Pracovní stůl z nerezové oceli 700 x 700 x 970 mm se spodní policí	kus	1,00000	9 960,00	9 960,00		Vlastní
10	9111010-12	Nástěnná digestoř 2 m	kus	1,00000	38 440,00	38 440,00		Vlastní
11	9111010-13	Nerezová police nástěnná jednopatrová roštová 2000 x 300 mm	kus	1,00000	4 200,00	4 200,00		Vlastní
12	9111010-14	Nerezový pracovní stůl s trnoží bez zadního lemu 1800 x 800 x 850 mm	kus	2,00000	13 800,00	27 600,00		Vlastní
13	9111010-15	Hadicový naviják s pouzdrém a mycí sprchou , součást zdravotnické	kus	0,00000	0,00	0,00		Vlastní
14	9111010-16	Pneumatická hadice s navijákem automatická s osazením	kus	2,00000	2 346,00	4 692,00		Vlastní
15	9111010-17	UV osvětlení 1040 x 70 x 70 mm	kus	1,00000	2 233,00	2 233,00		Vlastní
16	9111010-18	Big boxy uzavřené 1110 x 910 x 610 mm s víkem na kolečkách	kus	3,00000	9 000,00	27 000,00		Vlastní
17	9111010-19	Plošinový vozík s drátěnými stěnami, nosnost 400 kg	kus	2,00000	14 765,00	29 530,00		Vlastní
18	9111010-28	Lednička na odběr vzorků a vakcíny	kus	1,00000	12 500,00	12 500,00		Vlastní
19	9111010-29	Válečkový dopravník 1000 x 600 x 850 mm	kus	2,00000	34 596,00	69 192,00		Vlastní
20	9111010-30	Hliníková roleta do okna mezi mokrou a sušicí místností 650 x 800 mm	kus	1,00000	5 000,00	5 000,00		Vlastní
21	9111010-31	Vysokotlakový rozvod vzduchu na 30 MPa + plnicí lišta, součást rozvodu stlačeného vzduchu	kus	0,00000	0,00	0,00		Vlastní
22	9111010-32a	Nerez kryt demontovatelný s perforací pro otopná tělesa délky 2,2 m, výšky 0,95 m, horní kryt 0,1 m	kus	1,00000	15 729,00	15 729,00		Vlastní
23	9111010-32b	Nerez kryt demontovatelný s perforací pro otopná tělesa délky 5,0 m, výšky 0,95 m, horní kryt 0,1 m	kus	1,00000	25 420,00	25 420,00		Vlastní
24	9111010-33	Nerez tyč do sprchy pro sušení obleků	kus	1,00000	17 250,00	17 250,00		Vlastní

Položkový soupis prací a dodávek

S:	250712c	Rekonstrukce dílen CHTS IVC Opava
O:	01	Rekonstrukce dílen
R:	01.5	Vybavení

P.č.	Číslo položky	Název položky	MJ	Množství	Cena / MJ	Celkem	Ceník	Cen. soustava / platnost
Celkem						1 322 166,00		

Položkový soupis prací a dodávek

S:	250712c	Rekonstrukce dílen CHTS IVC Opava
O:	VRN	Vedlejší rozpočtové náklady
R:	VRN1	Vedlejší rozpočtové náklady

P.č.	Číslo položky	Název položky	MJ	Množství	Cena / MJ	Celkem	Ceník	Cen. soustava / platnost
Díl: VN		Vedlejší náklady				45 000,00		
1	005121 R	Zařízení staveniště	Soubor	1,00000	45 000,00	45 000,00		RTS 25/ I
Díl: ON		Ostatní náklady				98 000,00		
2	005122 R	Provozní vlivy	Soubor	1,00000	38 000,00	38 000,00		RTS 25/ I
3	00521 R	Staveniště	Soubor	1,00000	45 000,00	45 000,00		RTS 25/ I
4	00523 R	Zkoušky a revize	Soubor	1,00000	15 000,00	15 000,00		RTS 25/ I
Celkem						143 000,00		

